

Osové deformity dolní končetiny

Rozkydal Z.

Příčiny osových deformit

Vrozené vady

Zlomeniny

Degenerativní změny kloubů

Záněty kostí nebo kloubů

Neurologické choroby

Endokrinní poruchy

Metabolická onemocnění

Rachitis

Osteopatie

Základní pojmy

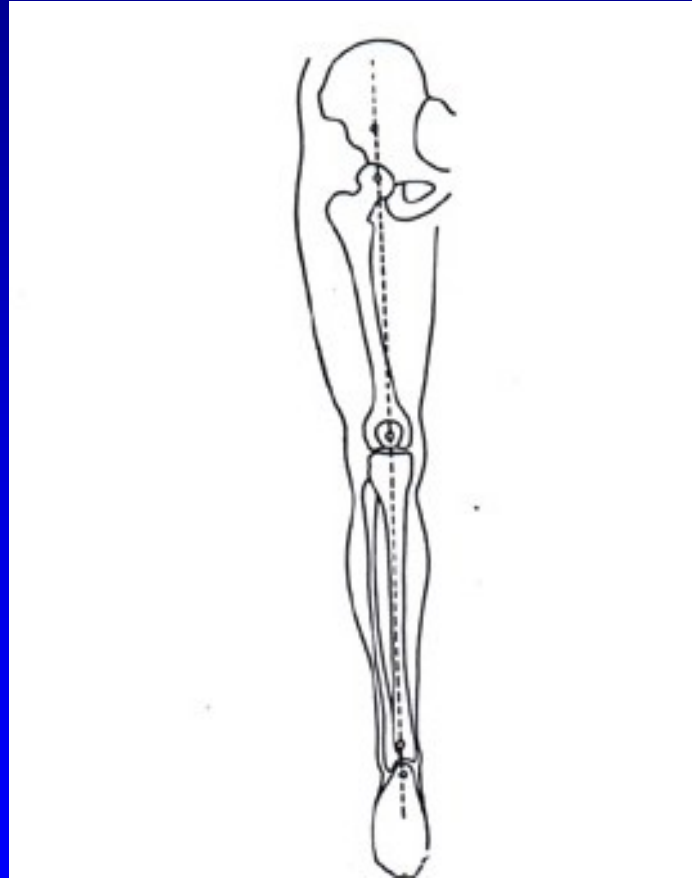
Valgus (vbočený) - distální část končetiny směřuje zevně

Varus (vybočený) - distální část končetiny směřuje dovnitř

Rekurvace - pronutí kosti nebo kloubu dozadu

Antekurvace - pronutí kosti nebo kloubu dopředu

Osa dolní končetiny



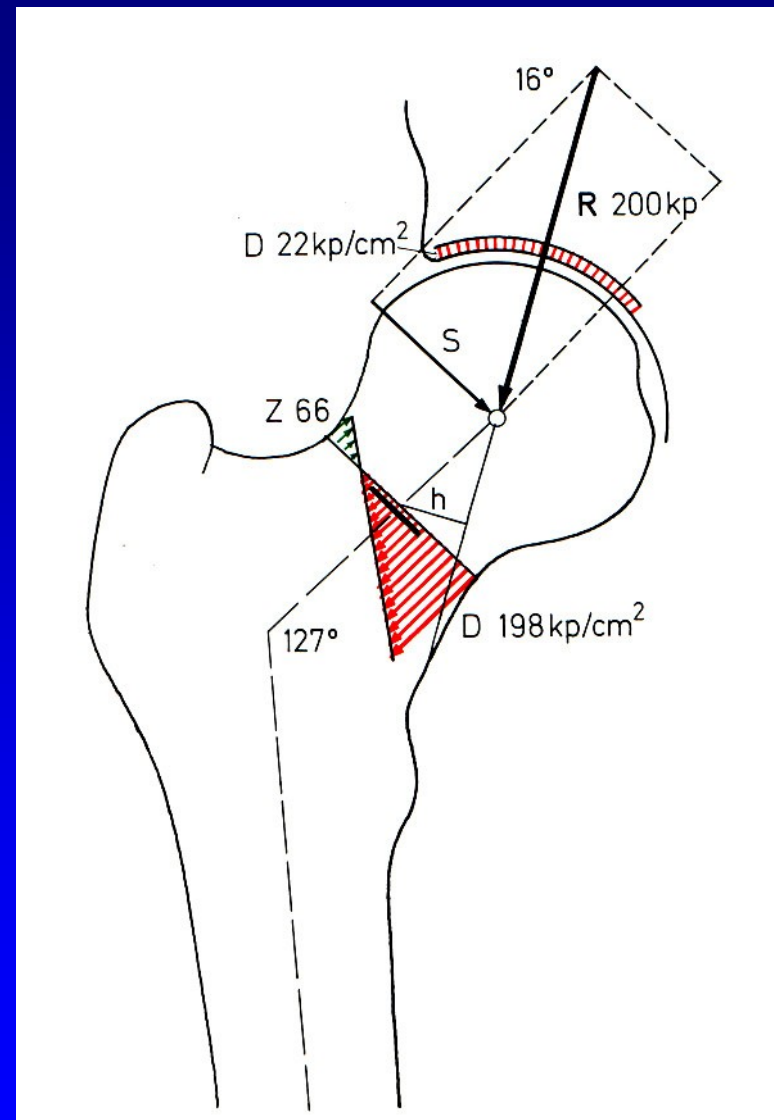
Obr. 10
Mikuliczova linie

Kolodíafyzární úhel

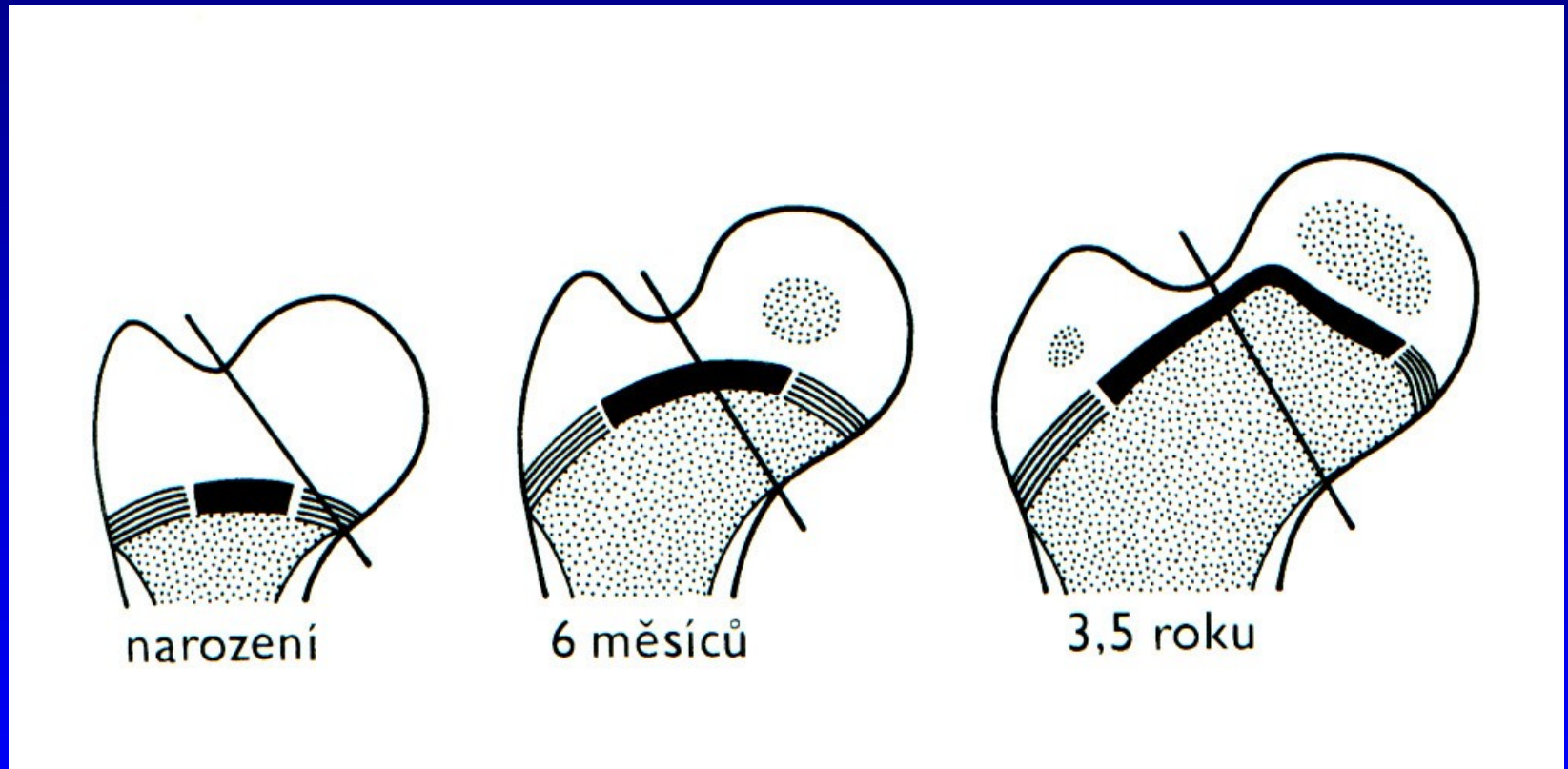
CCD úhel

Norma 125 st

+/- 5 st.



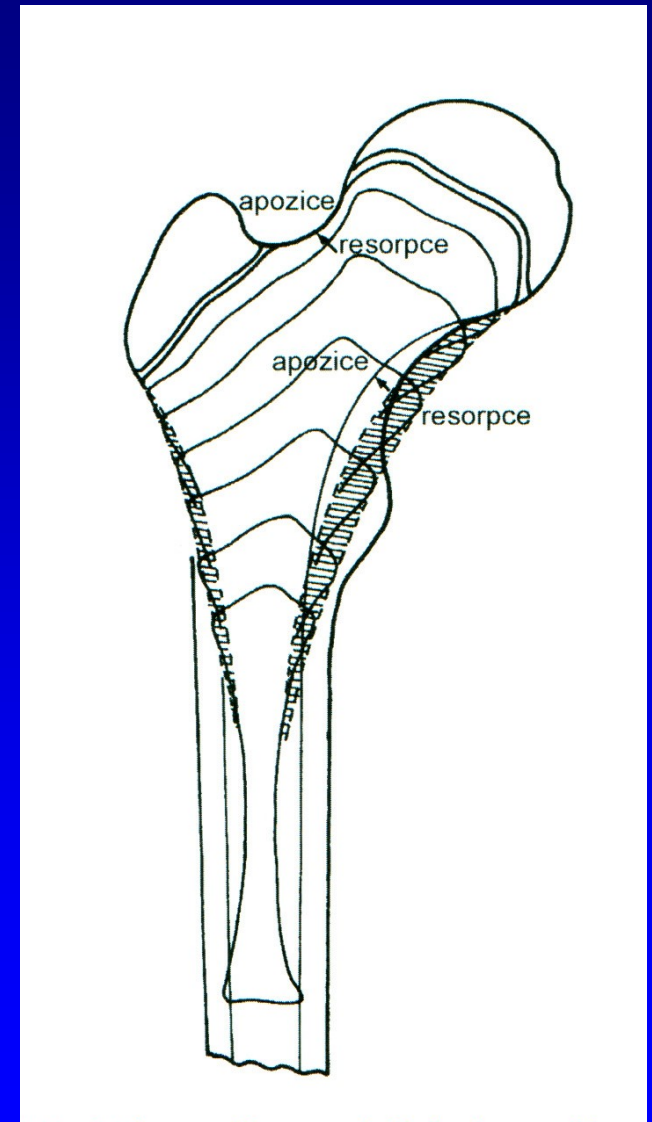
Společná epifýza proximálního femuru - chondroepifýza



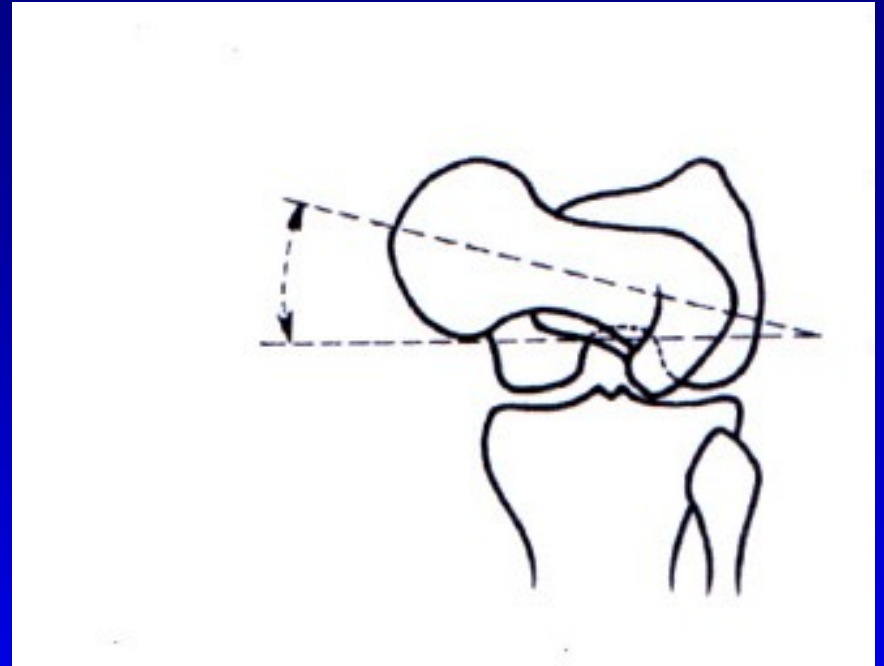
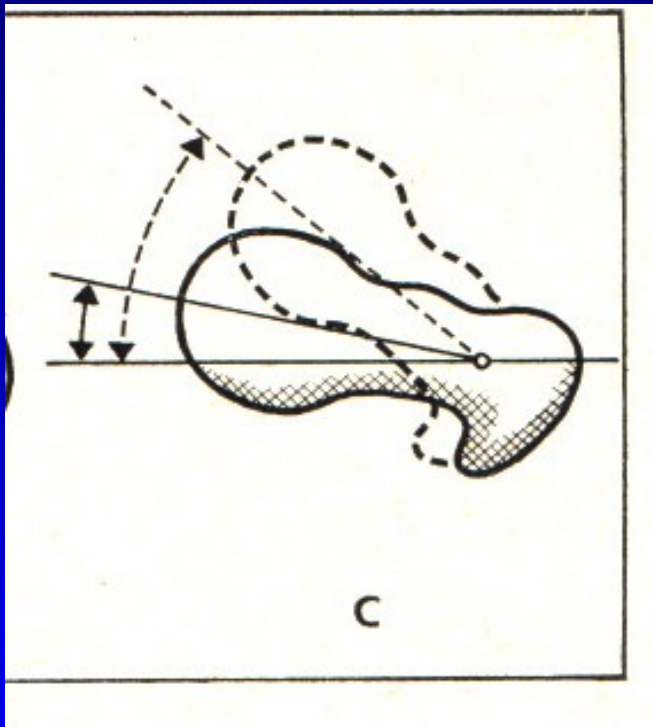
Společná růstová ploténka

Růst proximálního femuru

Z proximální fýzy femuru naroste 30 % celkové délky stehenní kosti



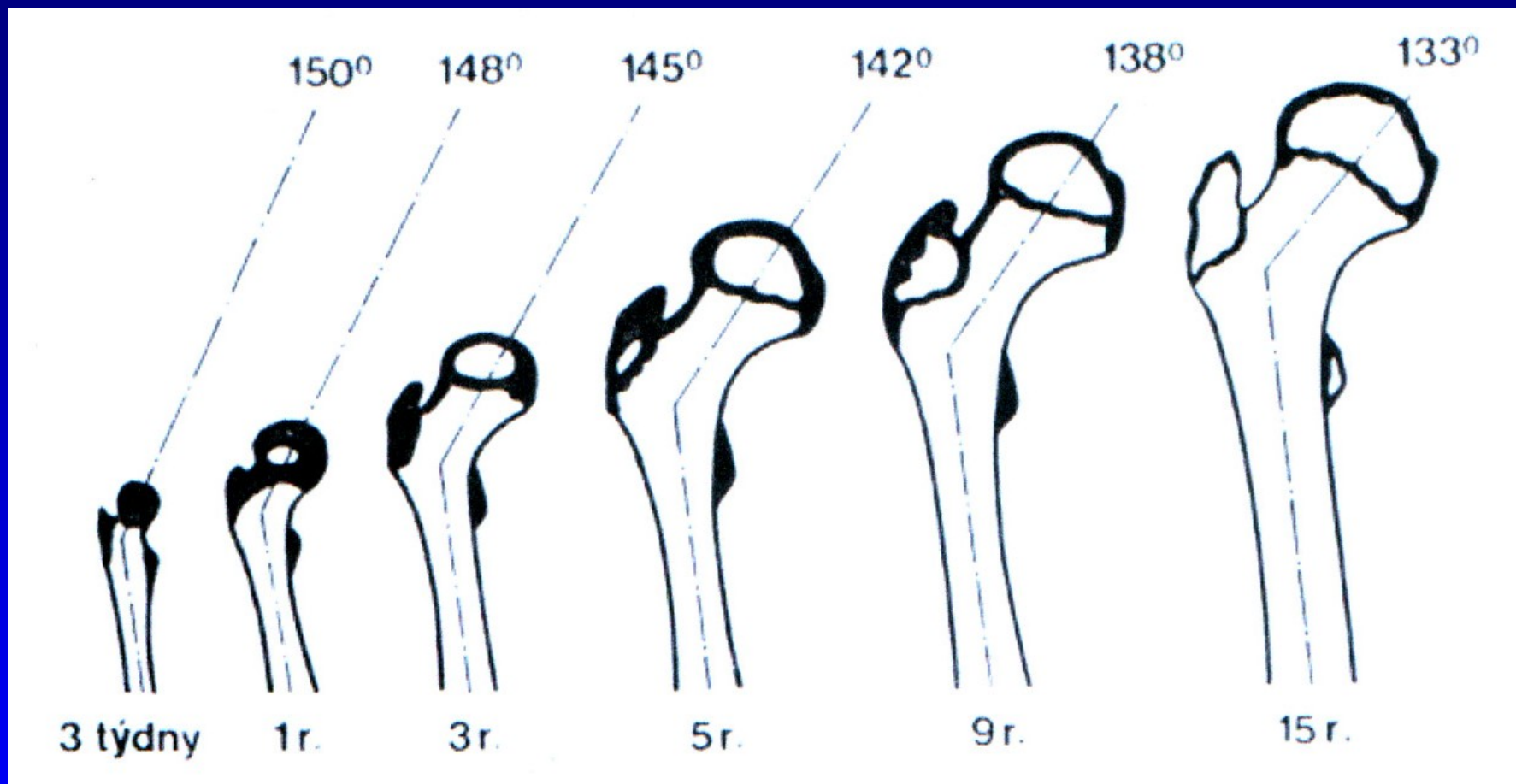
Úhel antevertze



Změna úhlu antevertze: při narození 40st
na konci puberty 10-15st

Léčba- derotační osteotomie femuru

Změna kolodiafyzárního úhlu femuru



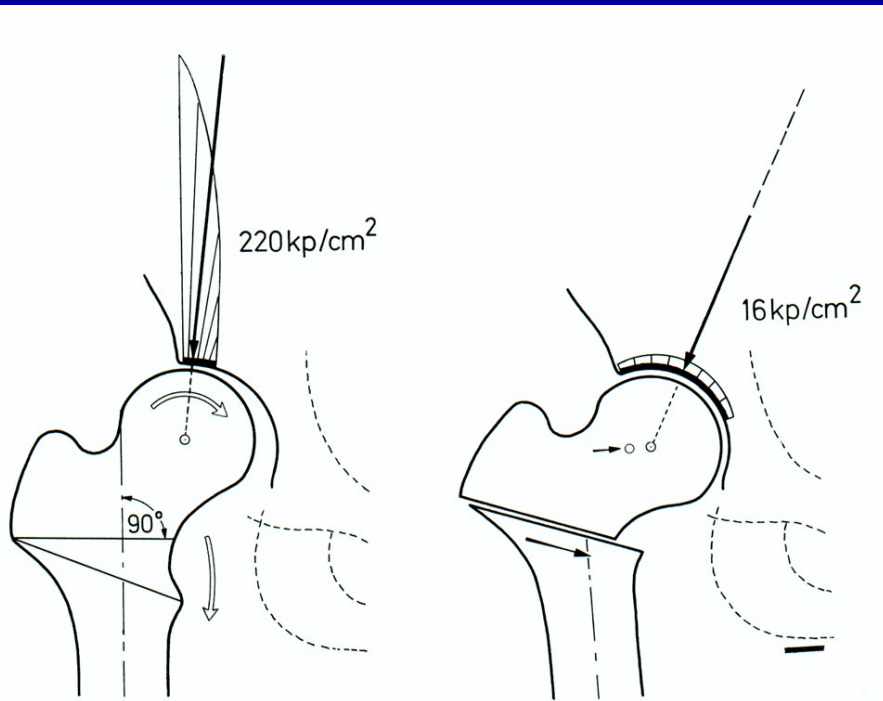
Změna úhlu antevertze: při narození 40st
na konci puberty 10-15st
v dospělosti 11 st.

Coxa valga

- Coxa valga
- Coxa valga subluxans
- Coxa valga anteverta
- Coxa valga u DMO



Principy osteotomie: F. Pauwels



- Zlepšení centrace hlavice
- Zvětšení zatěžované plochy
- Snížení tlaku v kloubu
- Relaxace svalů
- Snížení svalové síly
- Zkratek končetiny
- Přetížení kolena mediálně

Varizační osteotomie

Coxa vara

Coxa vara congenita

Coxa vara adolescentium

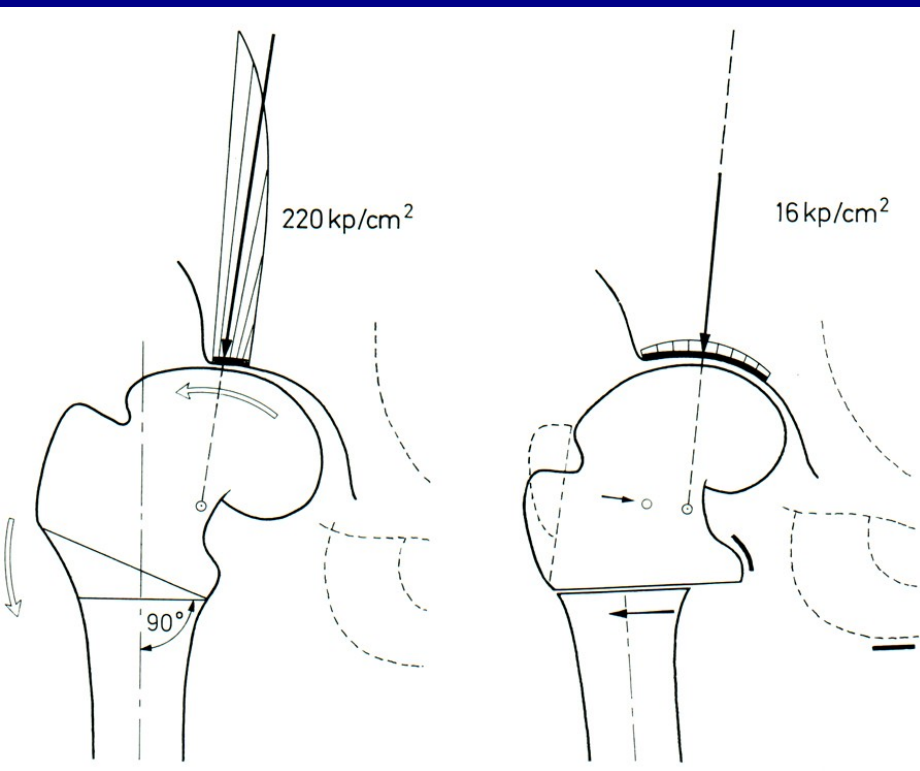
Coxa vara posttraumatica

Coxa vara po zánětu, po léčbě VDK

Coxa vara u osteopatií



Principy osteotomie: F. Pauwels



Přenesení zátěže mediálně
Odlehčení laterálnímu okraji
acetabula
Zvětšení kloubní plochy
o kapkovitý osteofyt hlavice
Prodloužení ramene síly abduktorů
Vliv na koleno -->
lateralizace diafýzy
Snížení napětí adduktorů
a m. iliopsoas
Prodloužení končetiny

Valgizační osteotomie

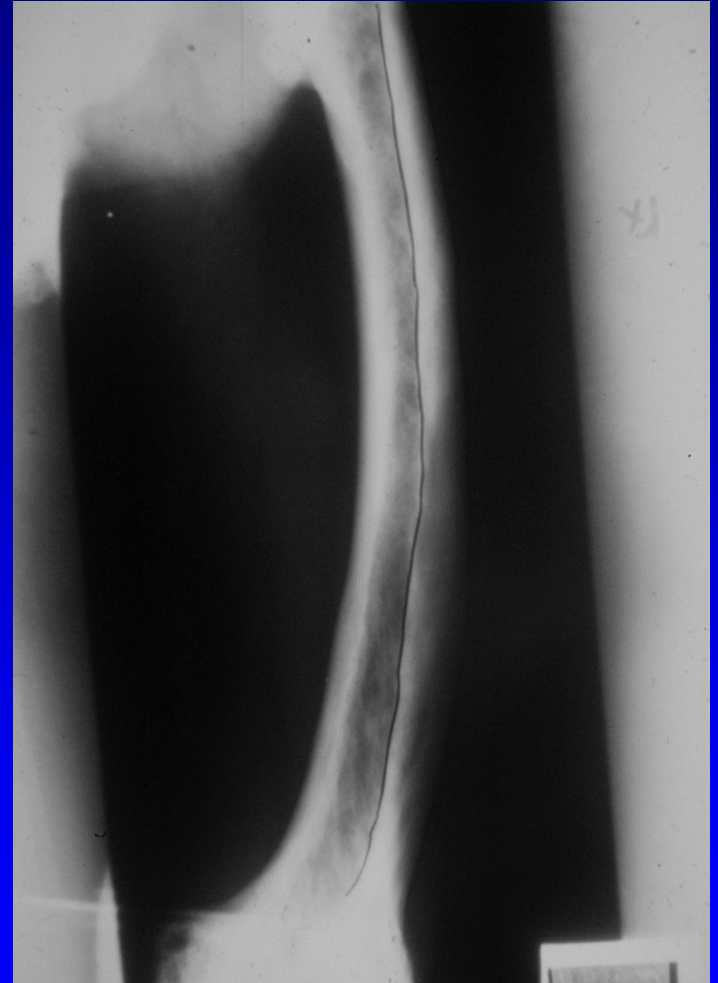
Deformity ve femuru

Varozita

Valgozita

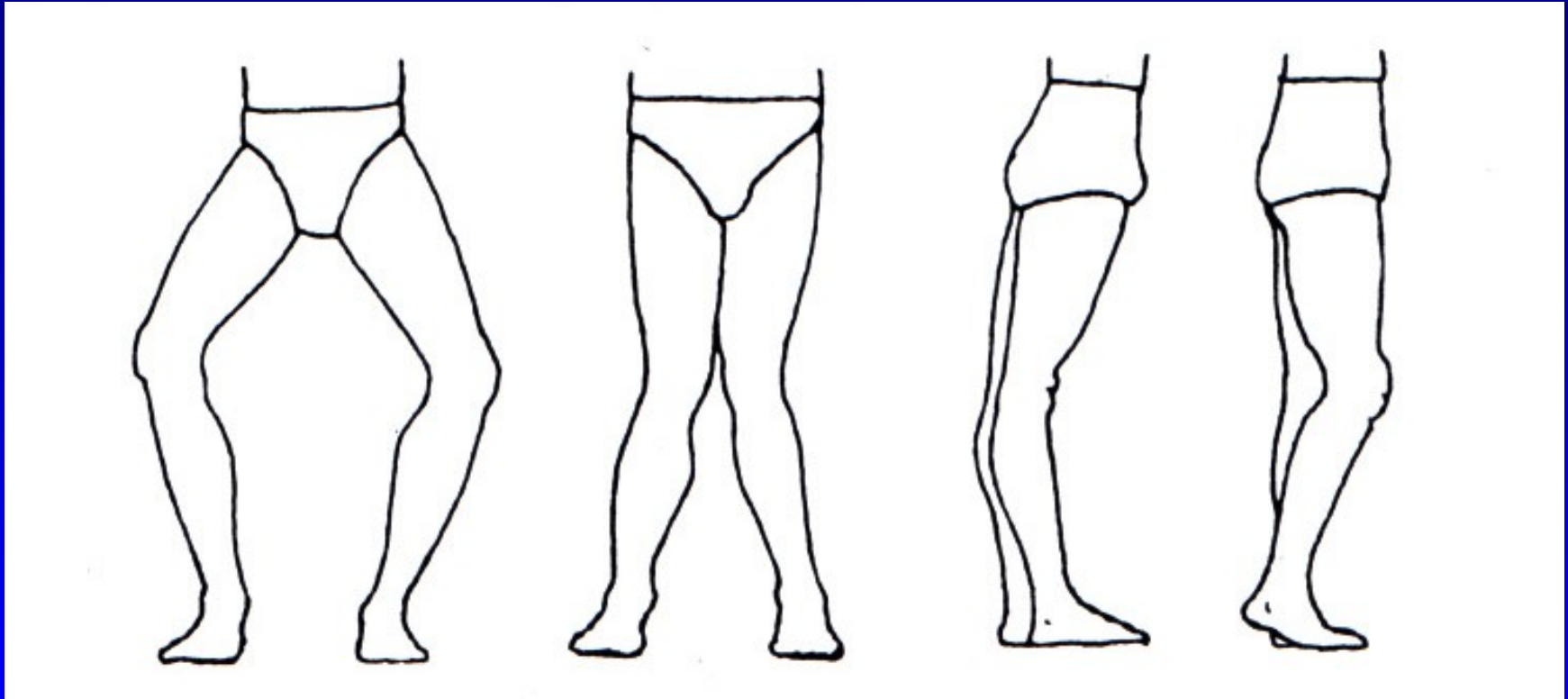
Antekurvace

Rekurvace



Obr. 11 Varozita femuru u m. Paget

Osové deformity kolena



Genu varum

genu valgum

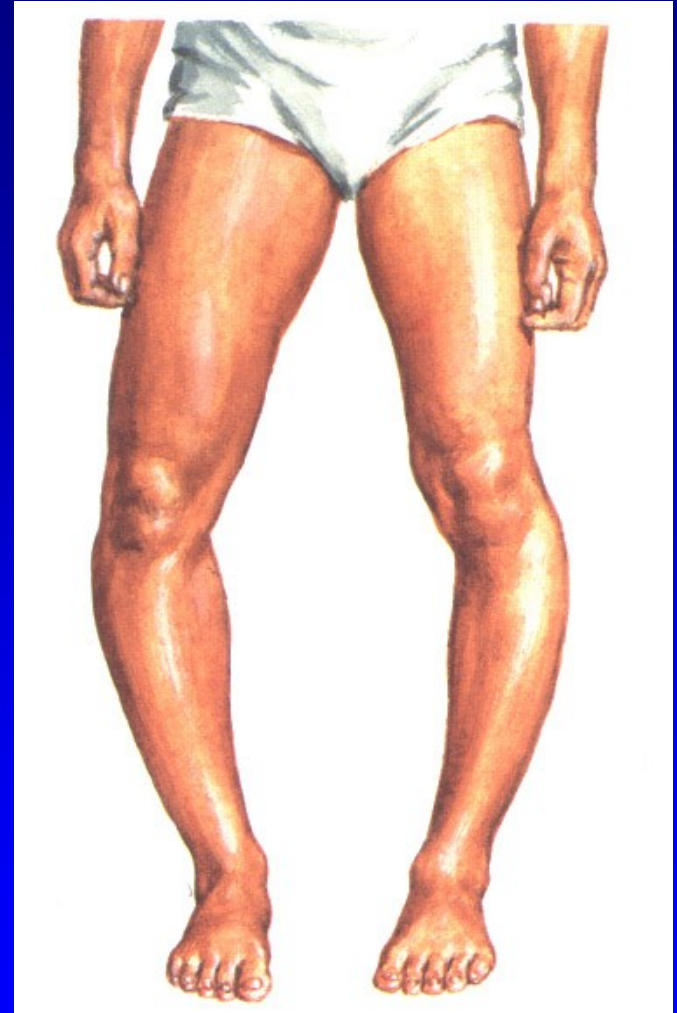
genu recurvatum

genu flectum

Tibia vara Blount

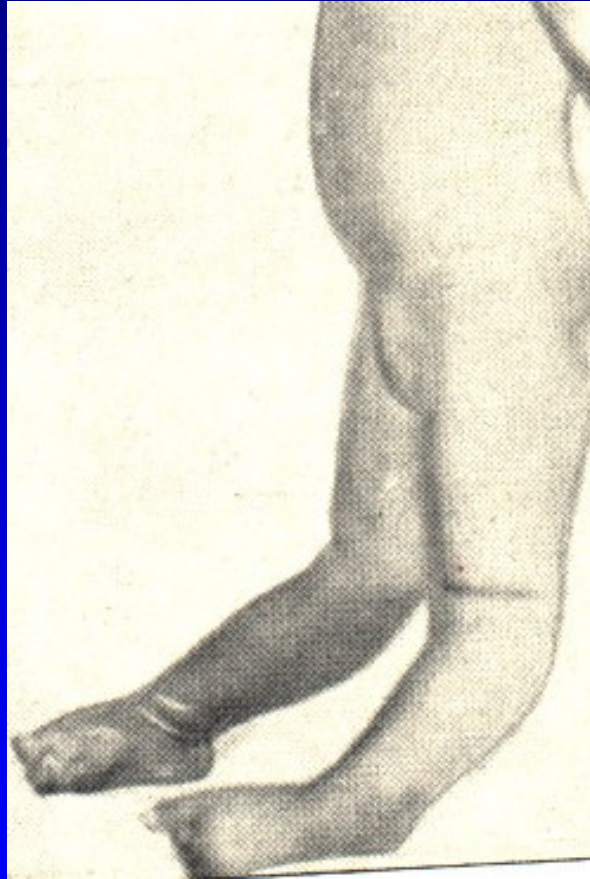
Porucha růstu mediální části
růstové ploténky tibie

Předčasný uzávěr RP mediálně
Zmenšení epifýzy mediálně



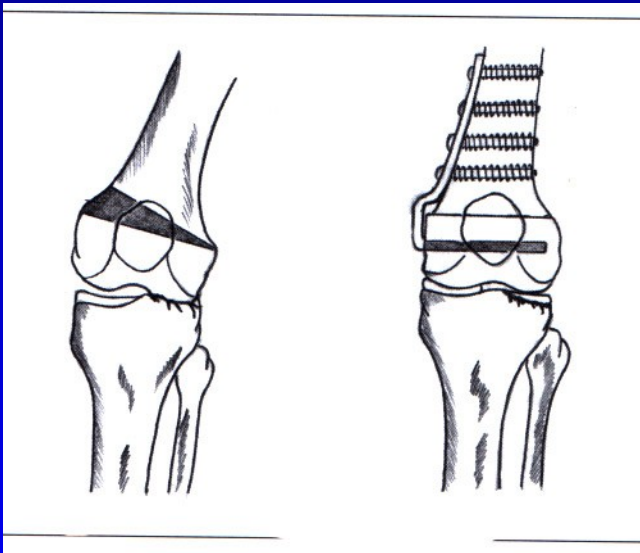
Obr. 22

Genu recurvatum congenitum

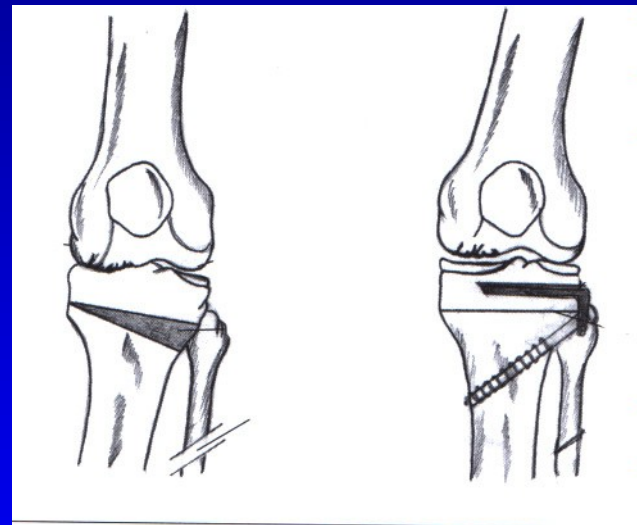


Obr.

Osové deformity u osteoartrózy kolena

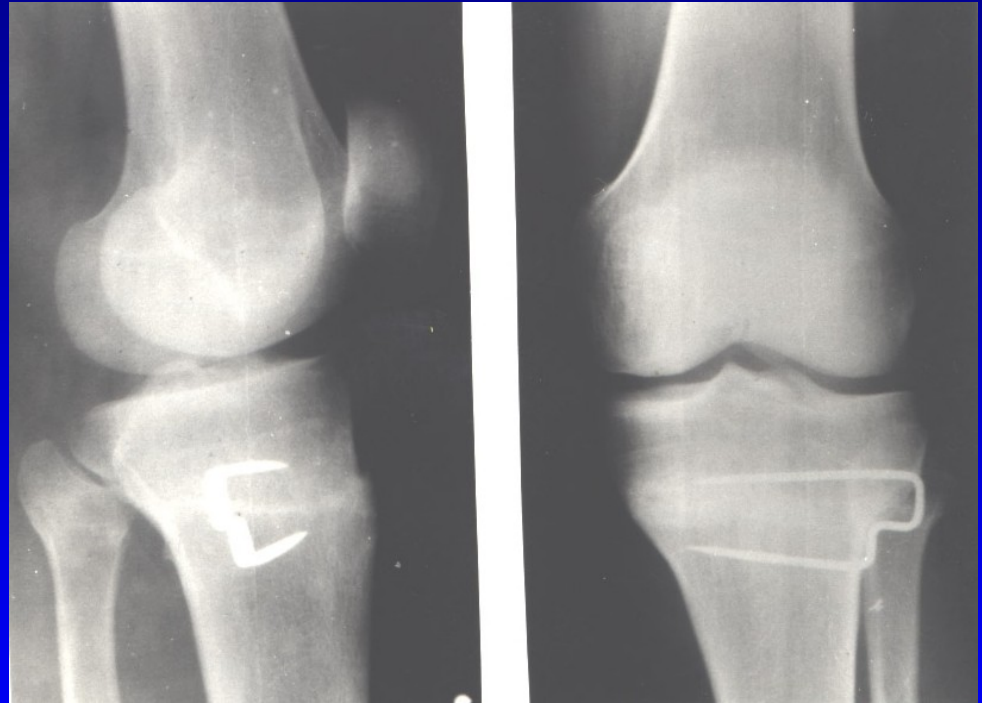
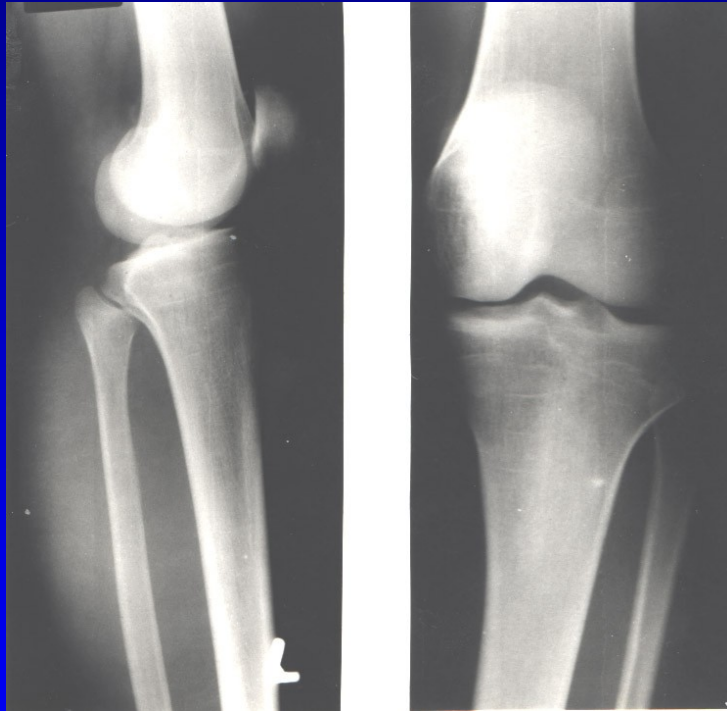


Obr. Genu valgum
Varizační osteotomie



Obr. Genu varum
Valgizační osteotomie

Vysoká osteotomie bérce sec. Coventry



Deformity bérce

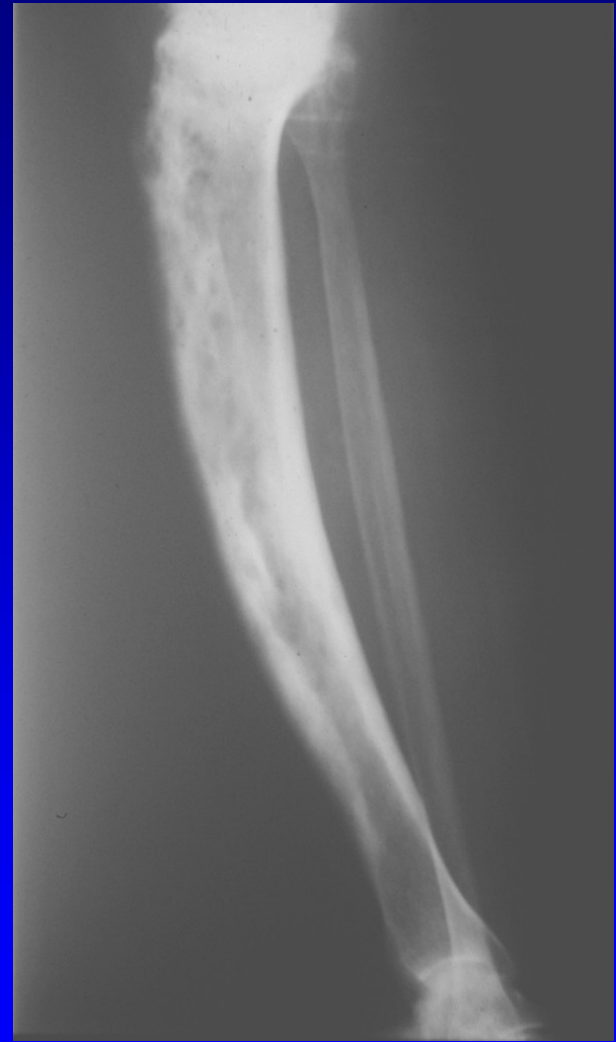
Crus varum

Crus valgum

Crus antecurvatum

Crus recurvatum

Zevně rotační deformita



Obr. Antekurvace tibie u m. Paget