

DIENCEPHALON

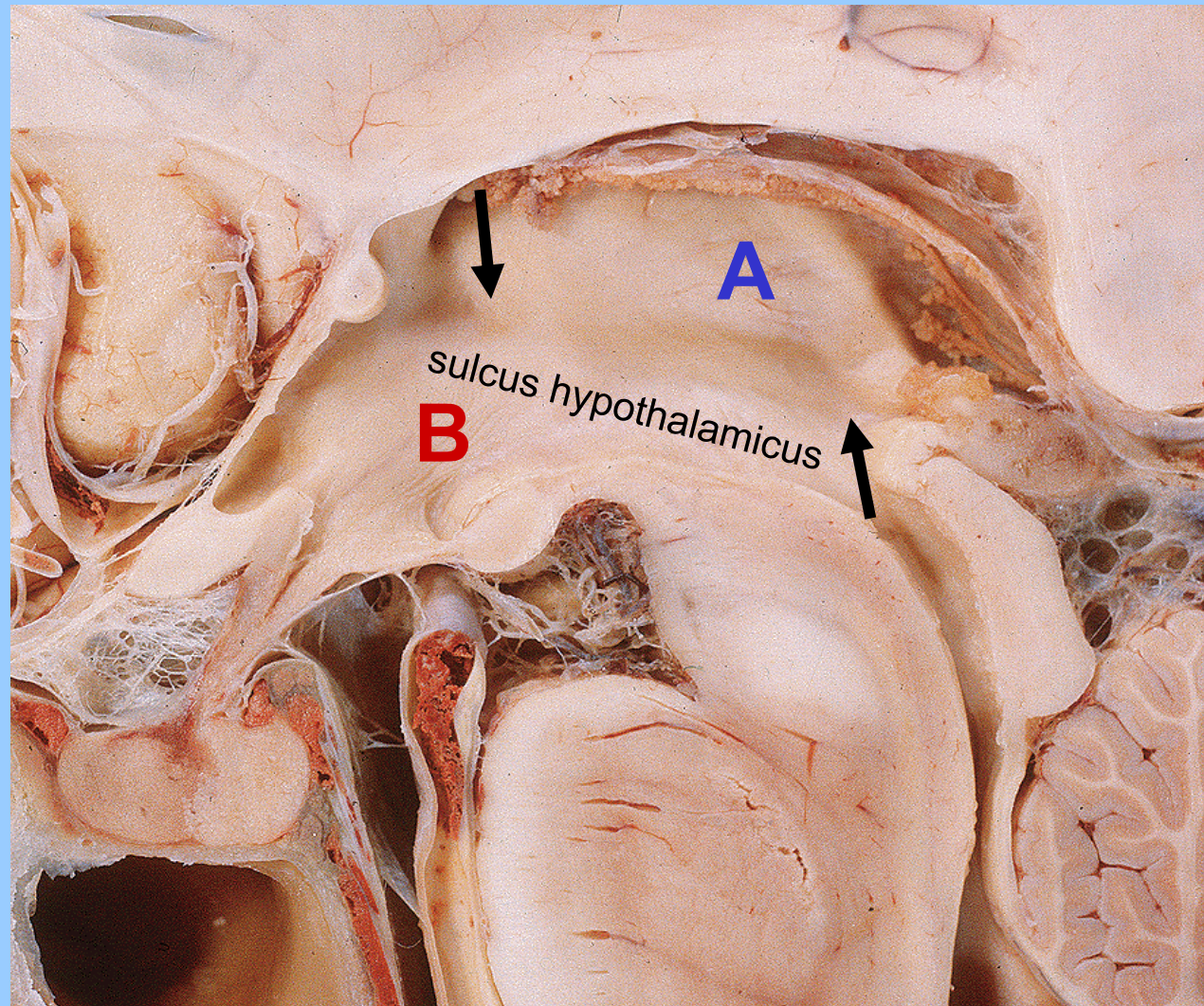
epithalamus

thalamus
(metathalamus)

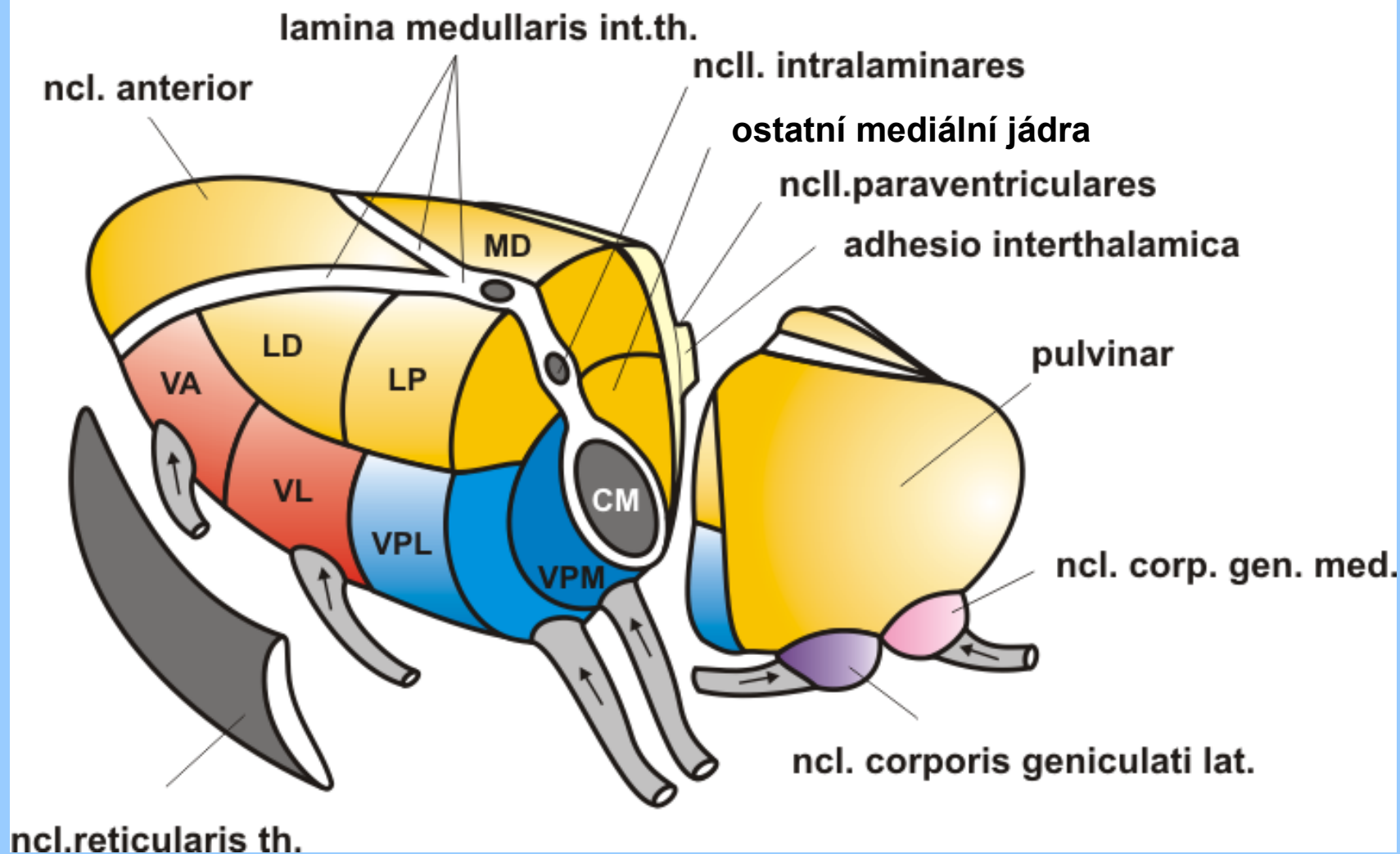
sulcus
hypothalamicus

hypothalamus

subthalamus

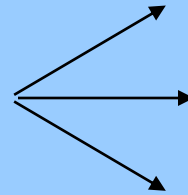


JÁDRA THALAMU



FUNKČNÍ ROZDĚLENÍ JADER THALAMU

specifická jádra



senzorická

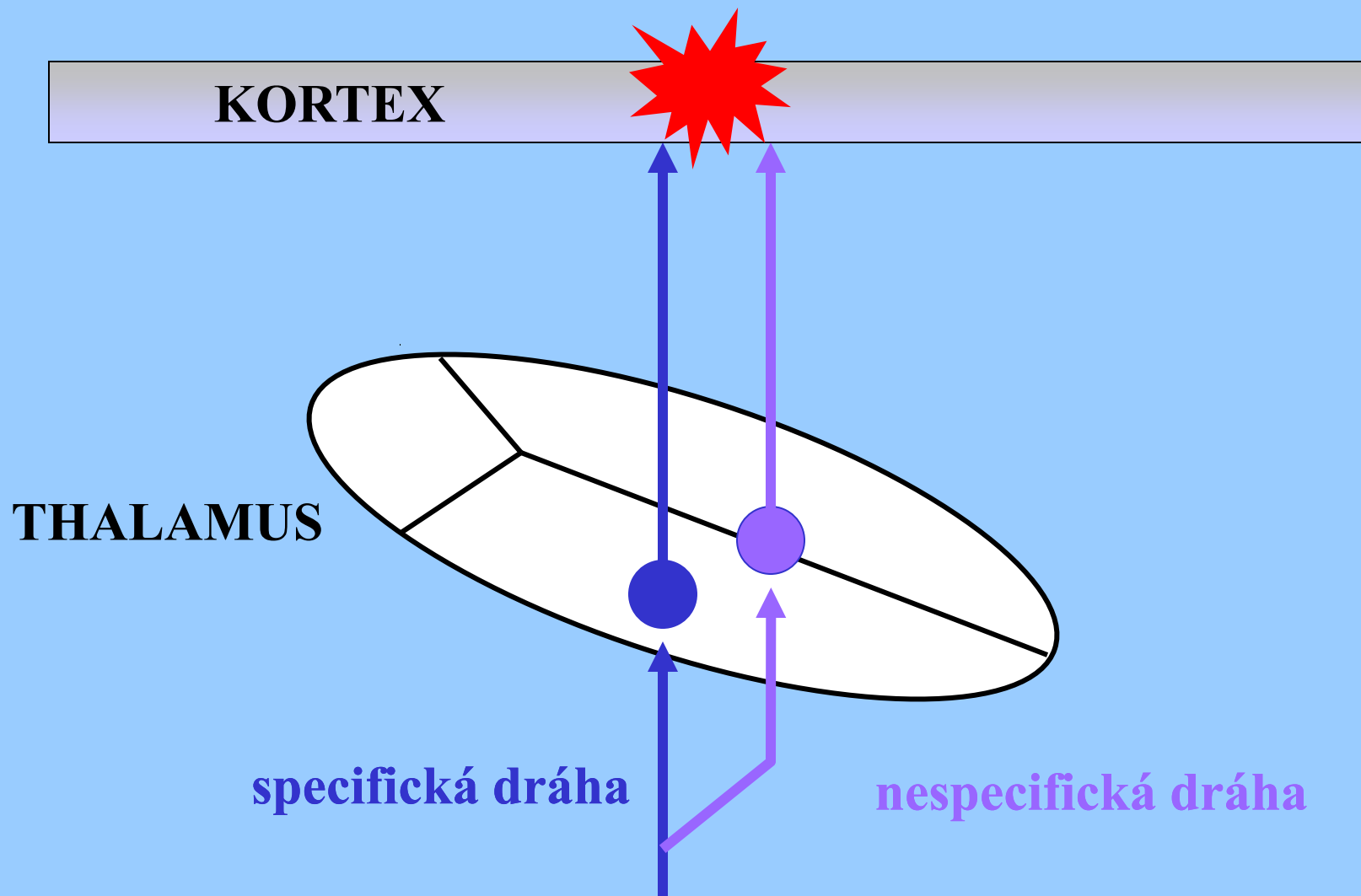
somatosenzorická

motorická

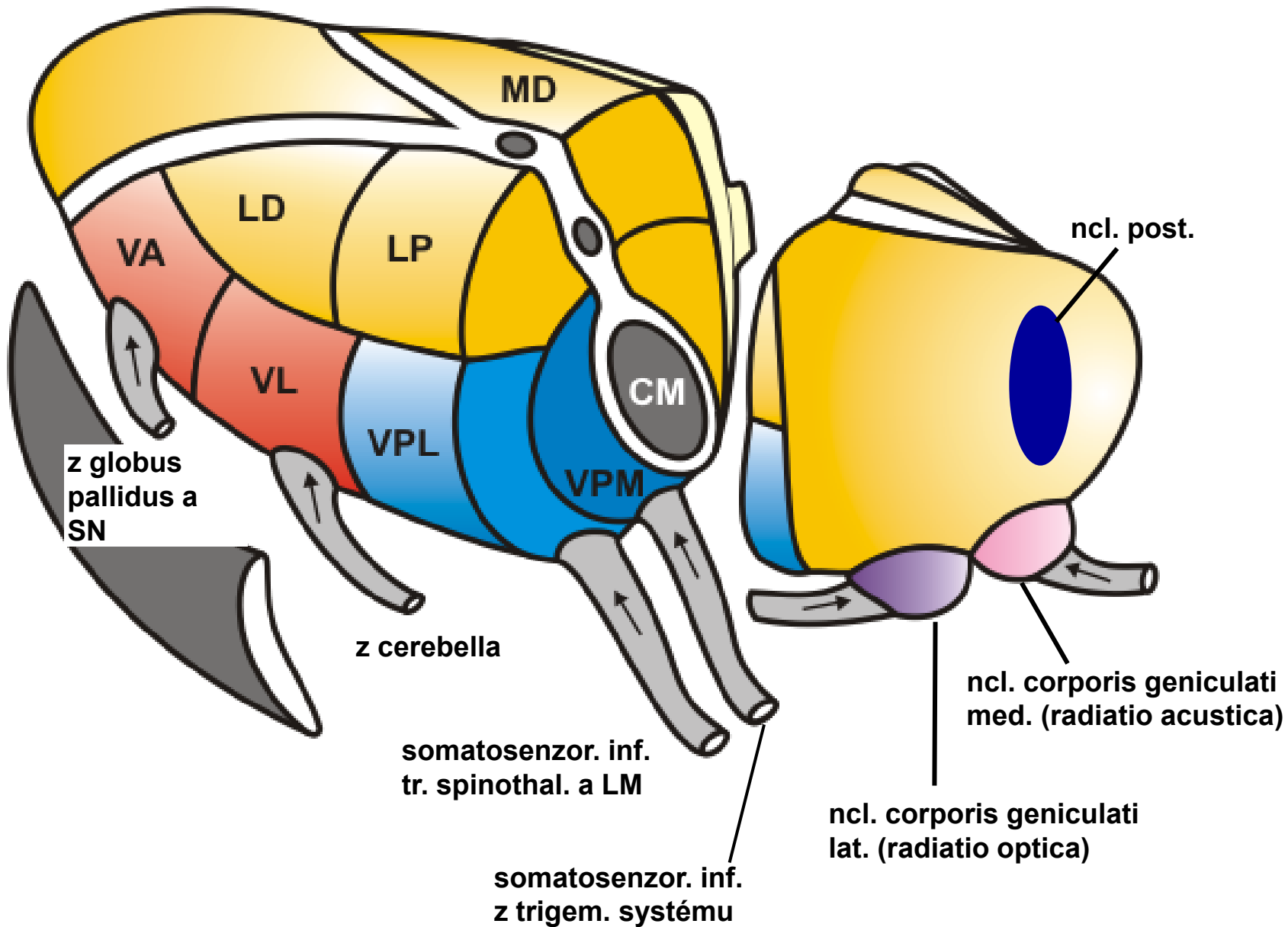
nespecifická jádra

asociační jádra

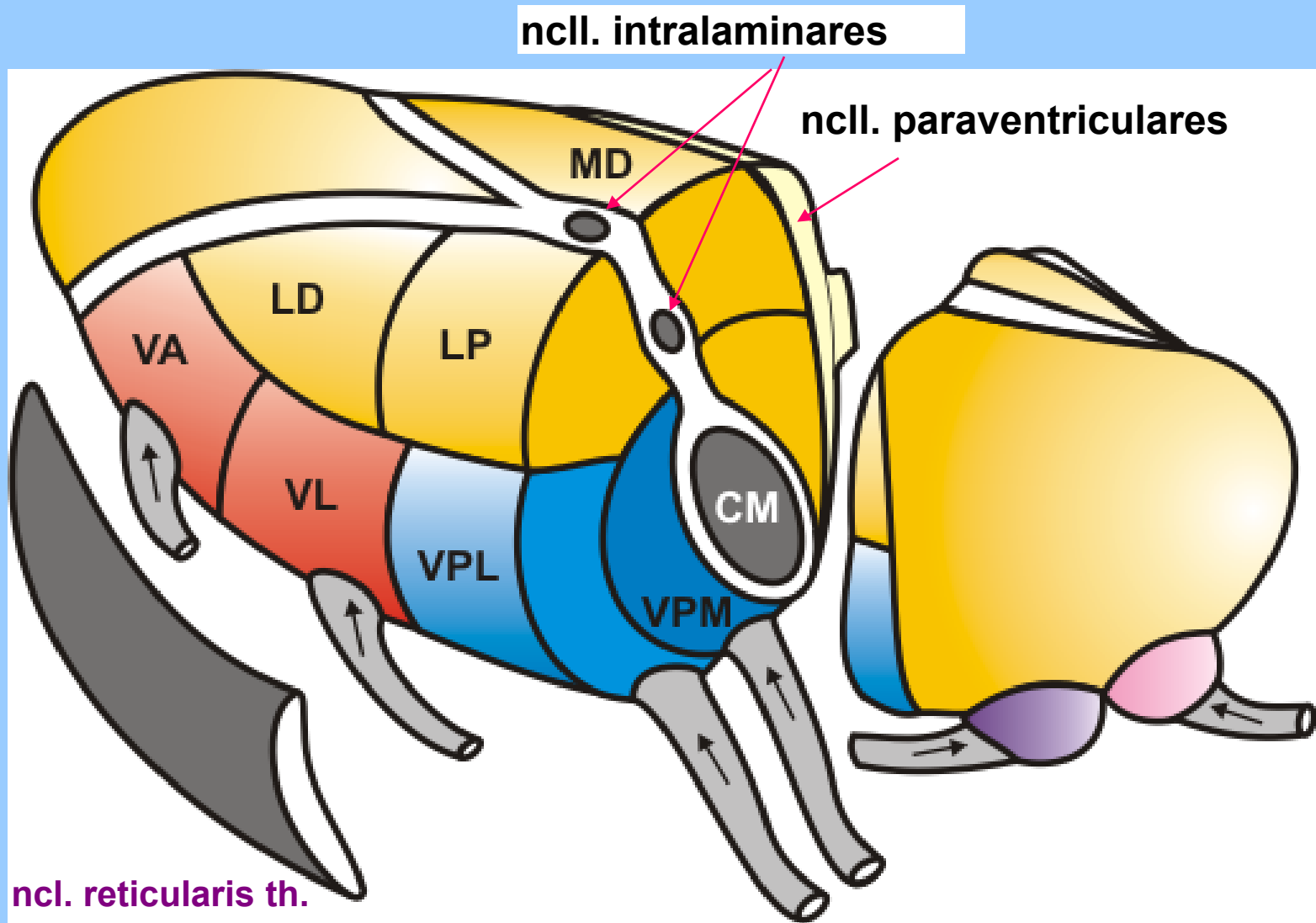
AFERENTACE KORTEXU PŘES SPECIFICKÁ A NESPECIFICKÁ JÁDRA THALAMU



SPECIFICKÁ JÁDRA THALAMU

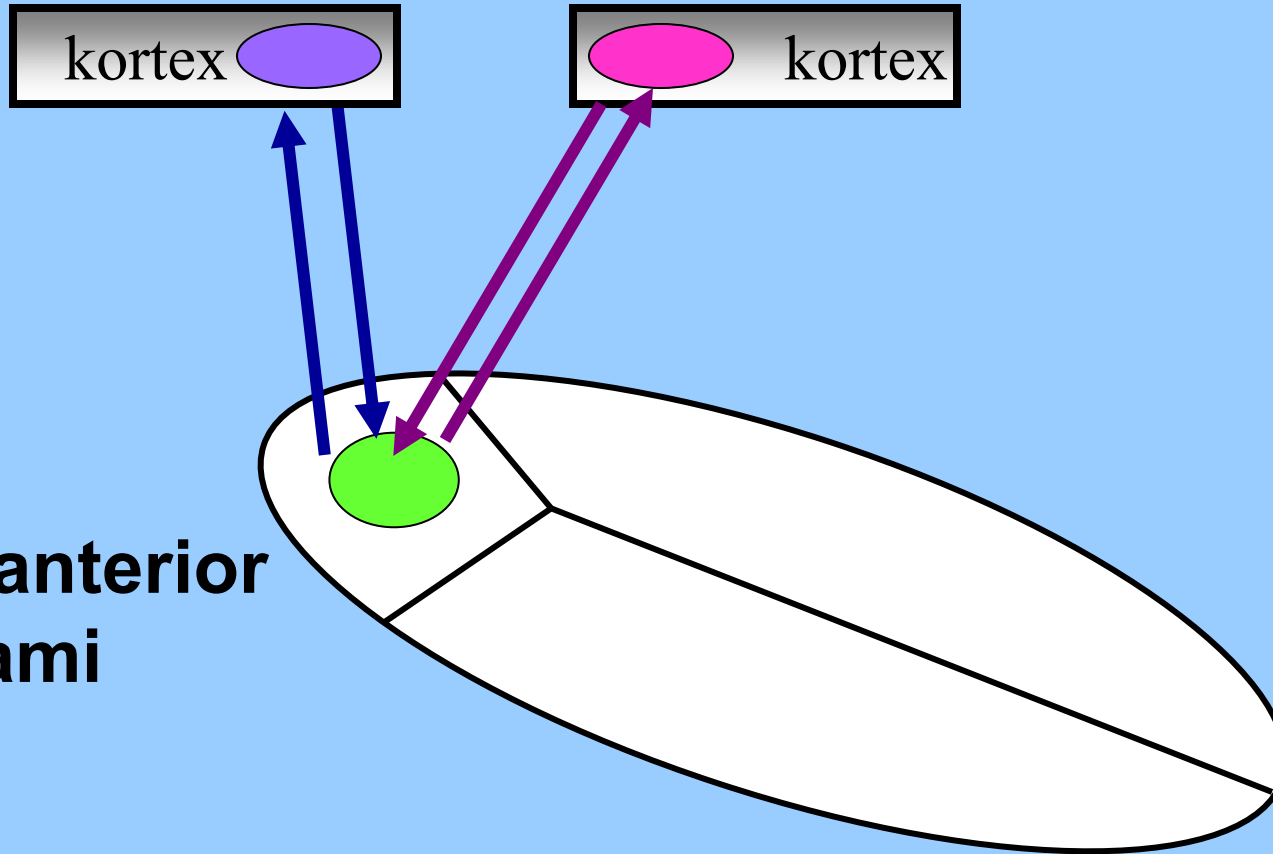


NESPECIFICKÁ JÁDRA THALAMU



CM= ncl. centromedianus

FUNKCE ASOCIAČNÍCH JADER THALAMU



**ncl. anterior
thalami**

THALAMUS – rekapitulace

Zejména projekce aferentací do kortexu telencefala

Funkční rozdělení jader thalamu a jejich obecná charakteristika

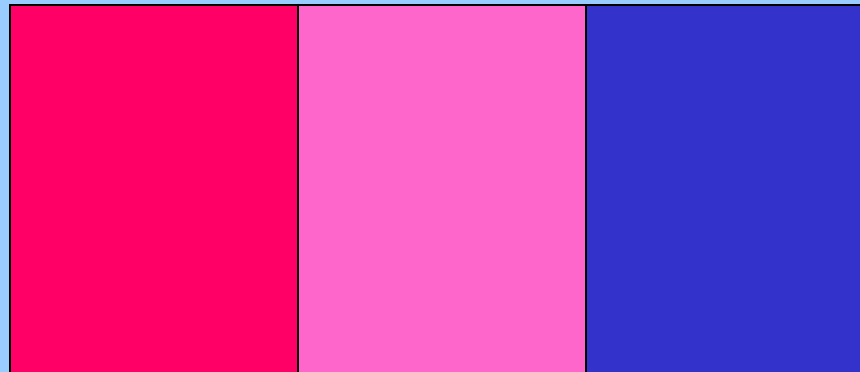
**Jádra pro projekci senzoričských a somatosenzoričských informací,
rozdíl ve spinální a trigeminální aferentaci**

JÁDRA HYPOTHALAMU

přední střední zadní

rostrálně

dorzálně



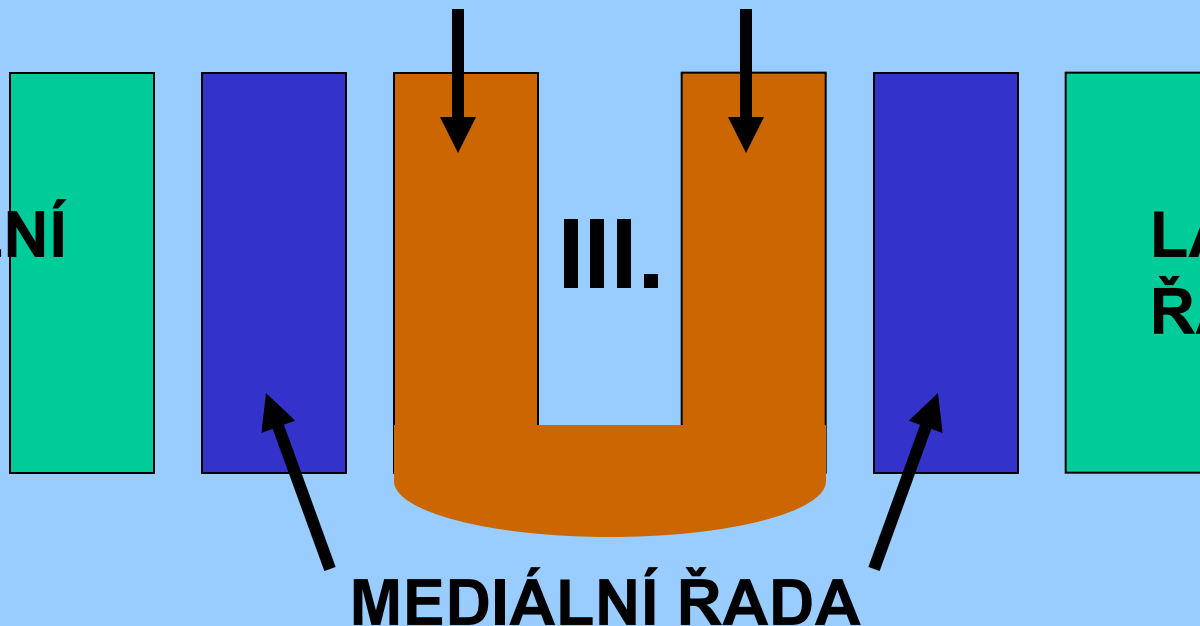
PERIVENTRIKULÁRNÍ ŘADA

LATERÁLNÍ
ŘADA

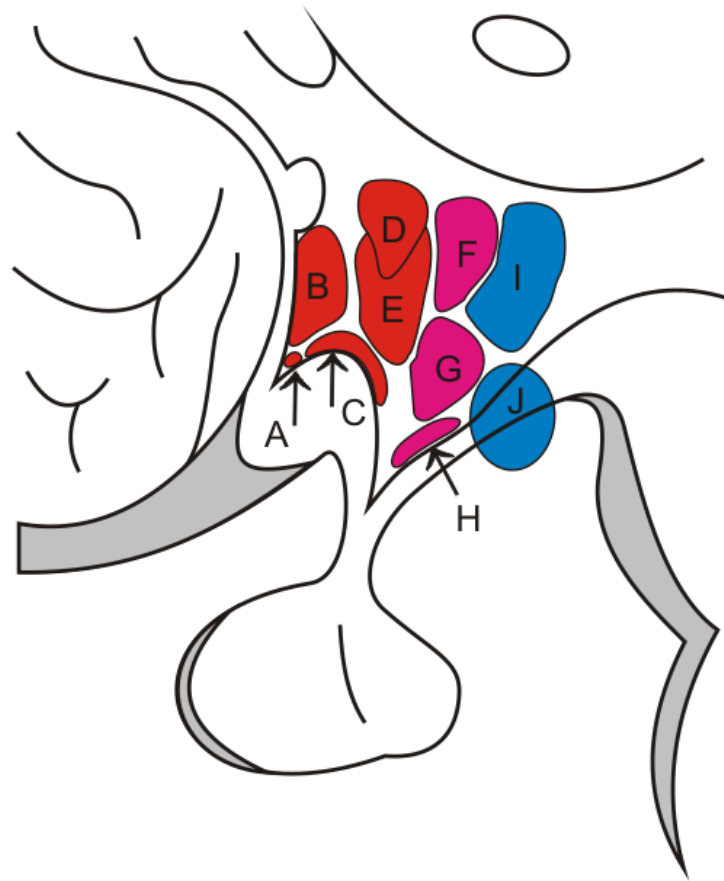
LATERÁLNÍ
ŘADA

III.

MEDIÁLNÍ ŘADA



ZÁKLADNÍ JÁDRA HYPOTHALAMU



PŘEDNÍ SKUPINA

Periventrikulární řada

A - ncl. suprachiasmaticus

Mediální řada

B - ncl. preopticus

C - ncl. supraopticus

D - ncl. paraventricularis

E - ncll. anteriores

STŘEDNÍ SKUPINA

F - ncl. dorsomedialis

G - ncl. ventromedialis

H - ncl. arcuatus

ZADNÍ SKUPINA

I - ncl. posterior

J - ncl. mamillaris

JÁDRA PŘEDNÍHO HYPOTHALAMU

***Ncl. suprachiasmaticus** – aferentace z retiny - generátor cirkadiálních rytmů*

***Ncl. preopticus** – rozdílná strukturální stavbou u žen a mužů – řízení sexuálního chování jedince, chování spojené s mateřstvím; regulaci tělesné teploty*

***Ncl. supraopticus a paraventricularis (magnocelulární složka)** – tractus hypothalamo-hypophysialis – transport hormonů do neurohypofýzy*

***Ncl. paraventricularis (parvocelulární složka)** - kapiláry v eminentia medialis – kontrola adehypofýzy - hypofyziální portální systém*

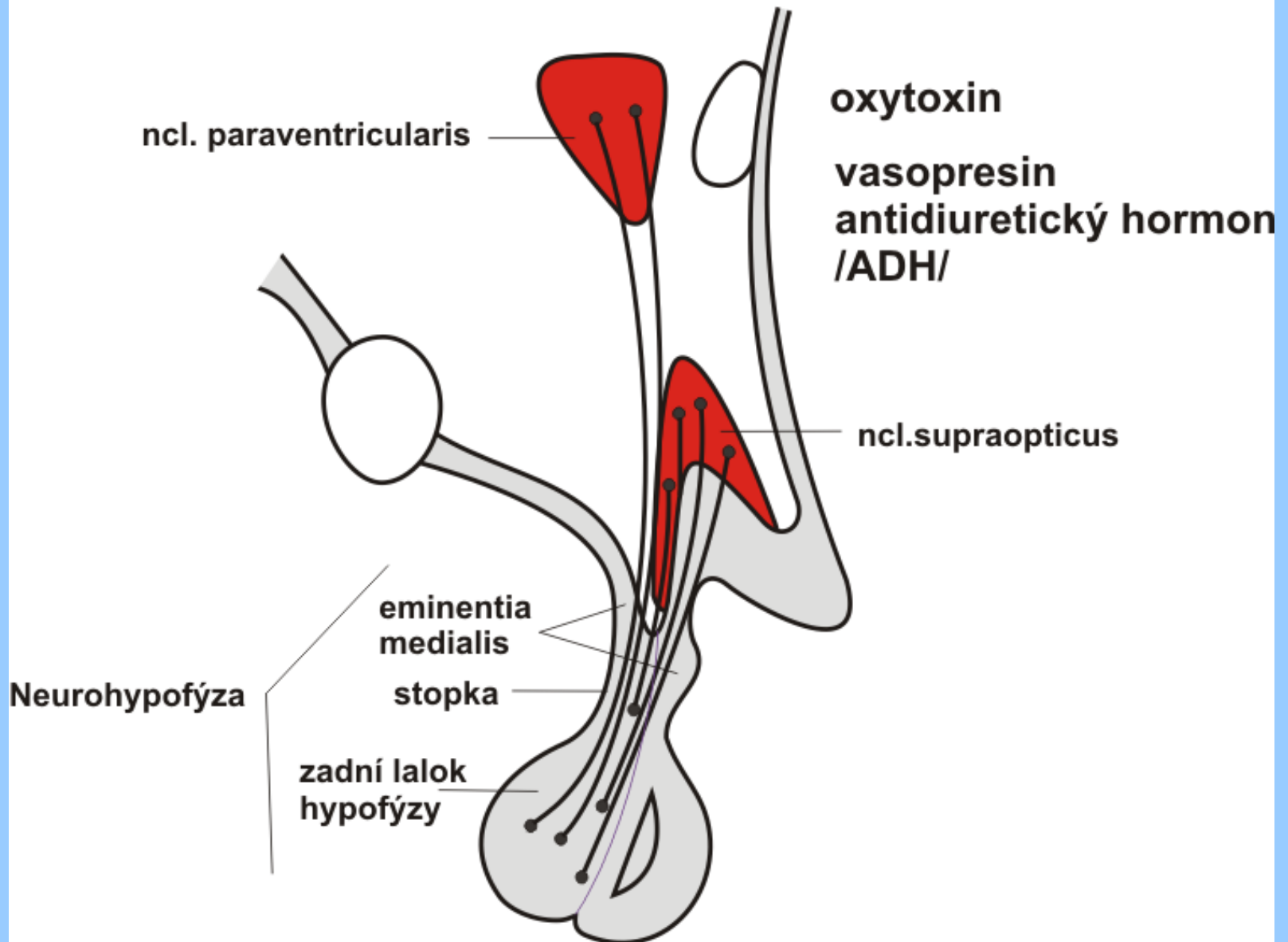
JÁDRA STŘEDNÍHO HYPOTHALAMU

***Ncl. arcuatus** - kapiláry v eminentia medialis – kontrola adehypofýzy
- hypofyziální portální systém*

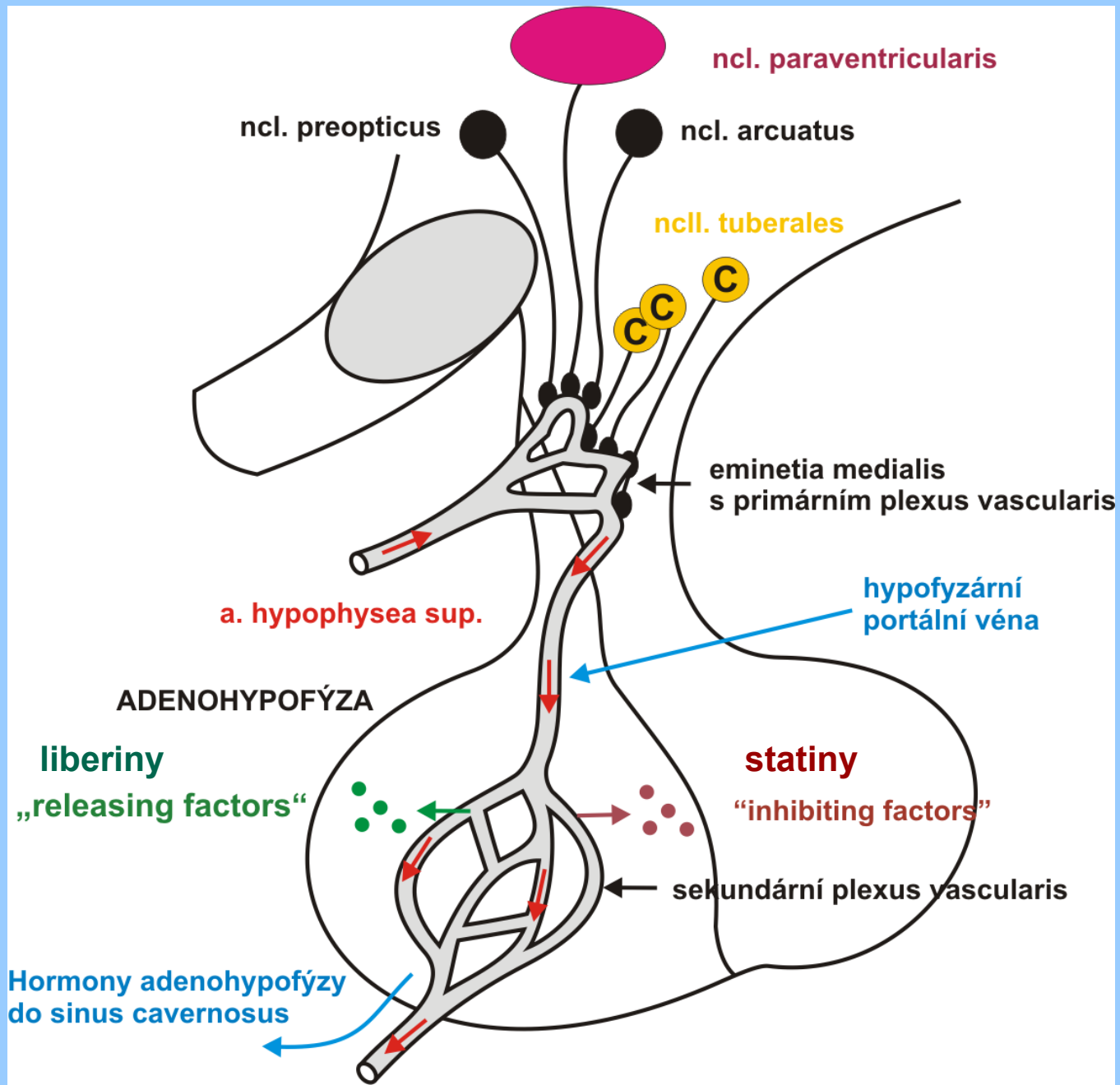
***Ncl. ventromedialis** - řízení příjmu potravy (apestat)*

***Ncl. tuberales** - kapiláry v eminentia medialis – kontrola adehypofýzy
- hypofyziální portální systém*

TR. HYPOTHALAMO-HYPOPHYSIALIS



Hypothalamo-hypofyziální portální systém



HYPOTHALAMUS – rekapitulace

Základní rozložení jaderných skupin

Základní jádra předního a středního hypothalamu a jejich funkce

Spojení hypothalamu a hypofýzy:

Tr. hypothalamo-hypofysialis

Hypothalamo-hypofyziální portální systém