

Diagnostika onemocnění lymfatického systému

- Zobrazovací techniky:
- Prostý snímek- kalcifikace, TBC, TU v hilech
- Lymfografie- invazivní vyšetření
- Lymfoscintigrafie- morfologie a funkce, neinvazivní vyšetření
- Ultrasonografie- LU, lymfedém
- Výpočetní tomografie- Především v patologii mediastinálních procesů, lymfedém
- Magnetická rezonance- indikace jako CT

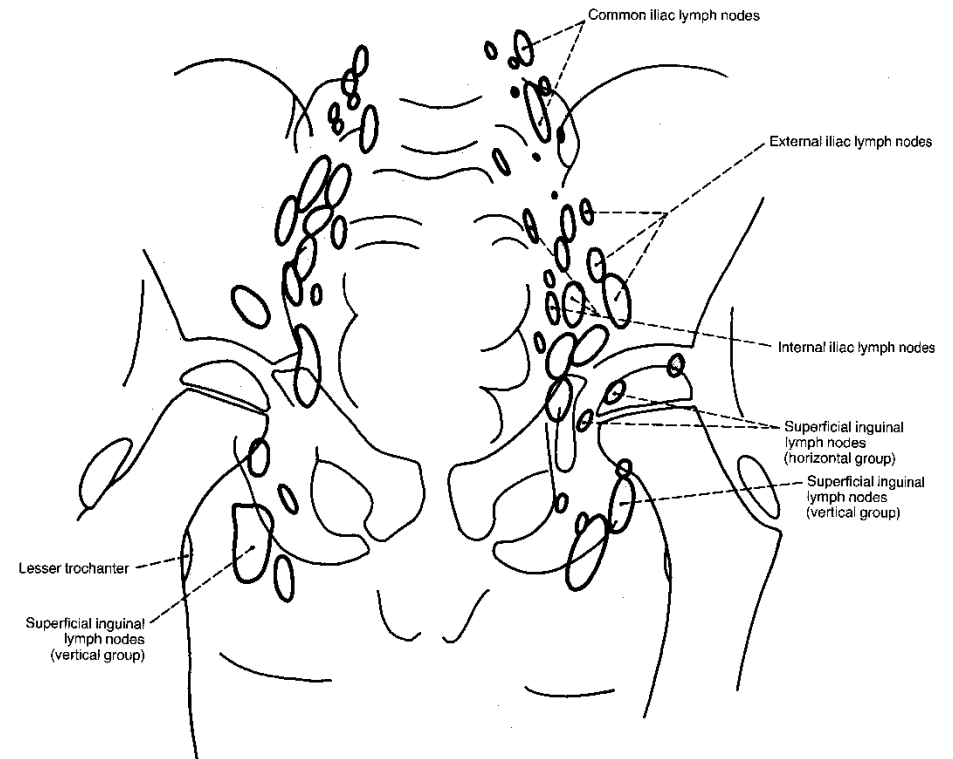
Lymfadenopatie

- Benigní a maligní procesy
- Dle UZ můžeme usuzovat na etiologii.
- **Benigní**- ovální tvar, hypoechogenní struktura, hyperechogenní struktura centra LU, polární typ cévního zásobení
- **Maligní**- nápadnější snížení echogenity, kulovitý tvar, periferní typ cévního zásobení

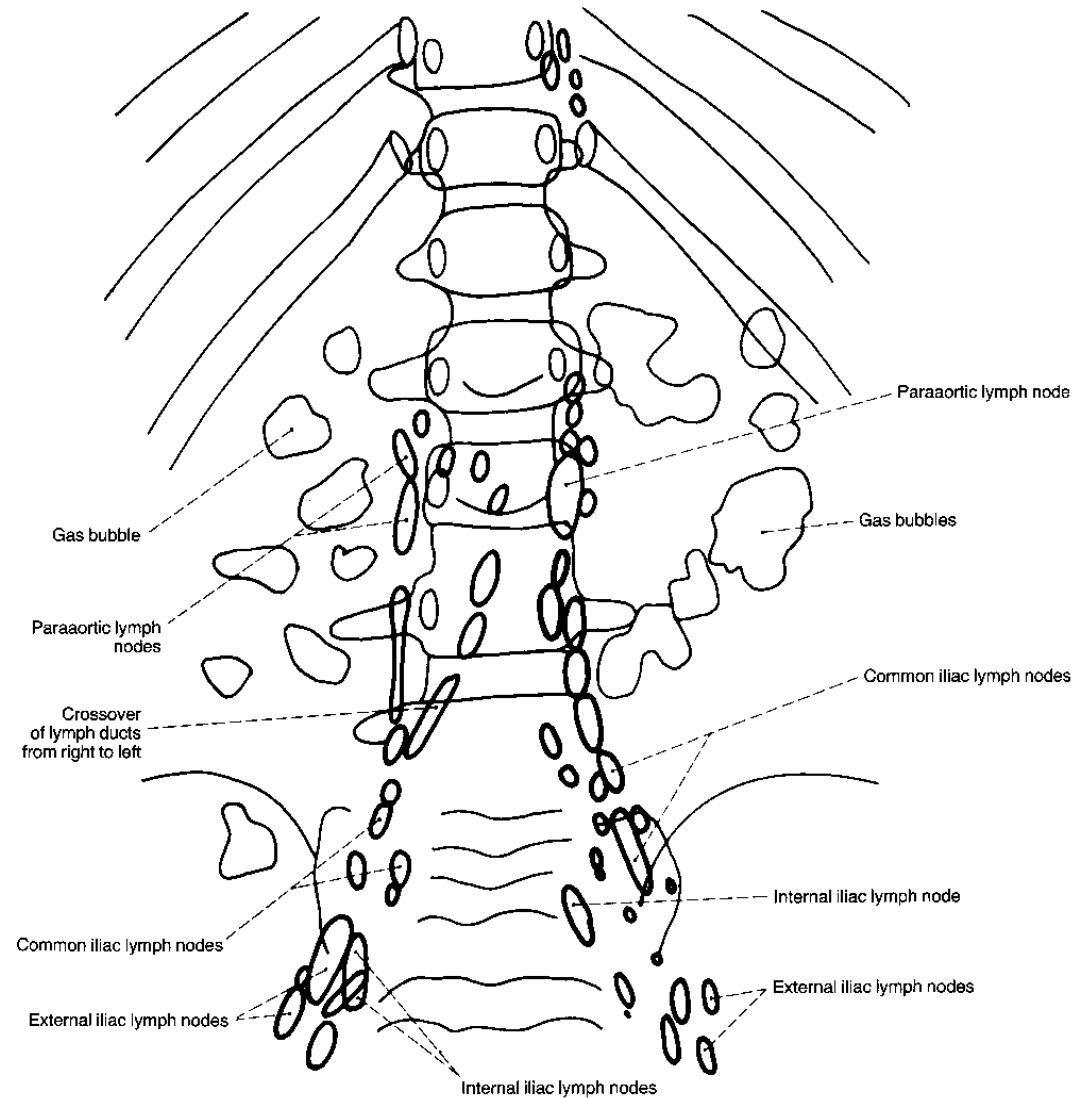
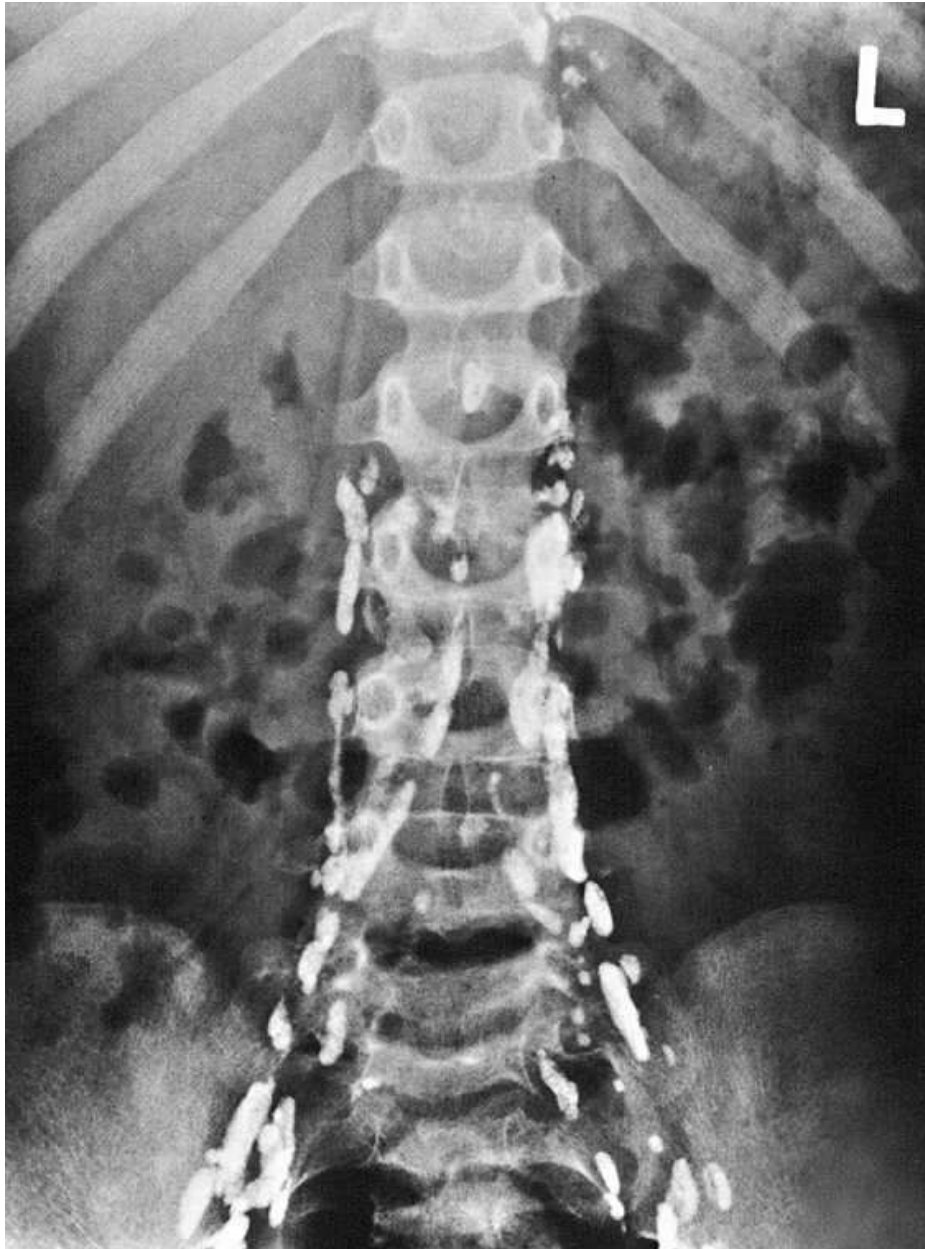
Lymfedém

- Vyšetřovací metody- UZ, CT, MR, lymfografie, lymfoscintigrafie
- Stluštění a fibrózní přestavba podkoží
- Edém kočety
- Rozšíření mízních cév

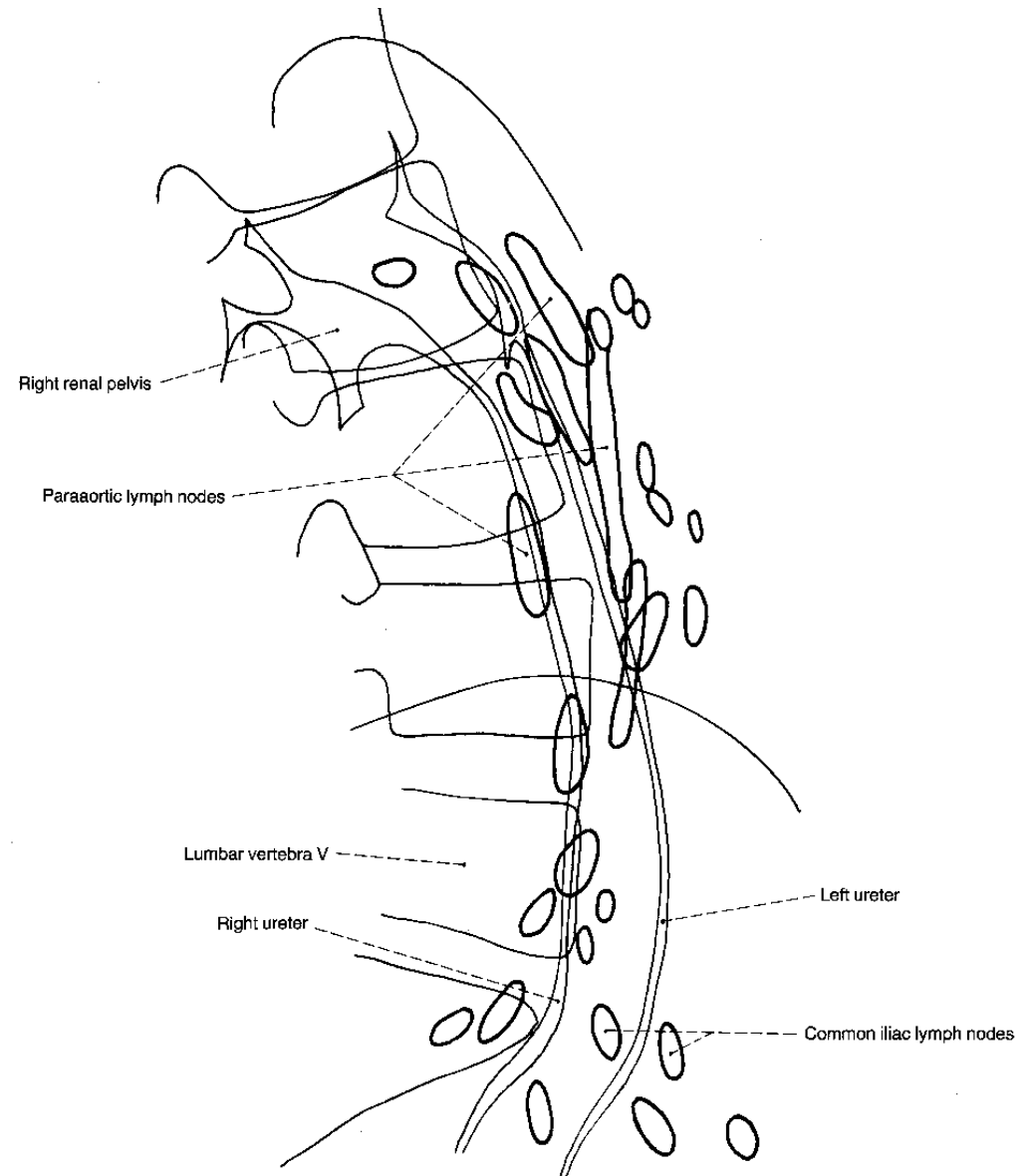
Pánev- AP



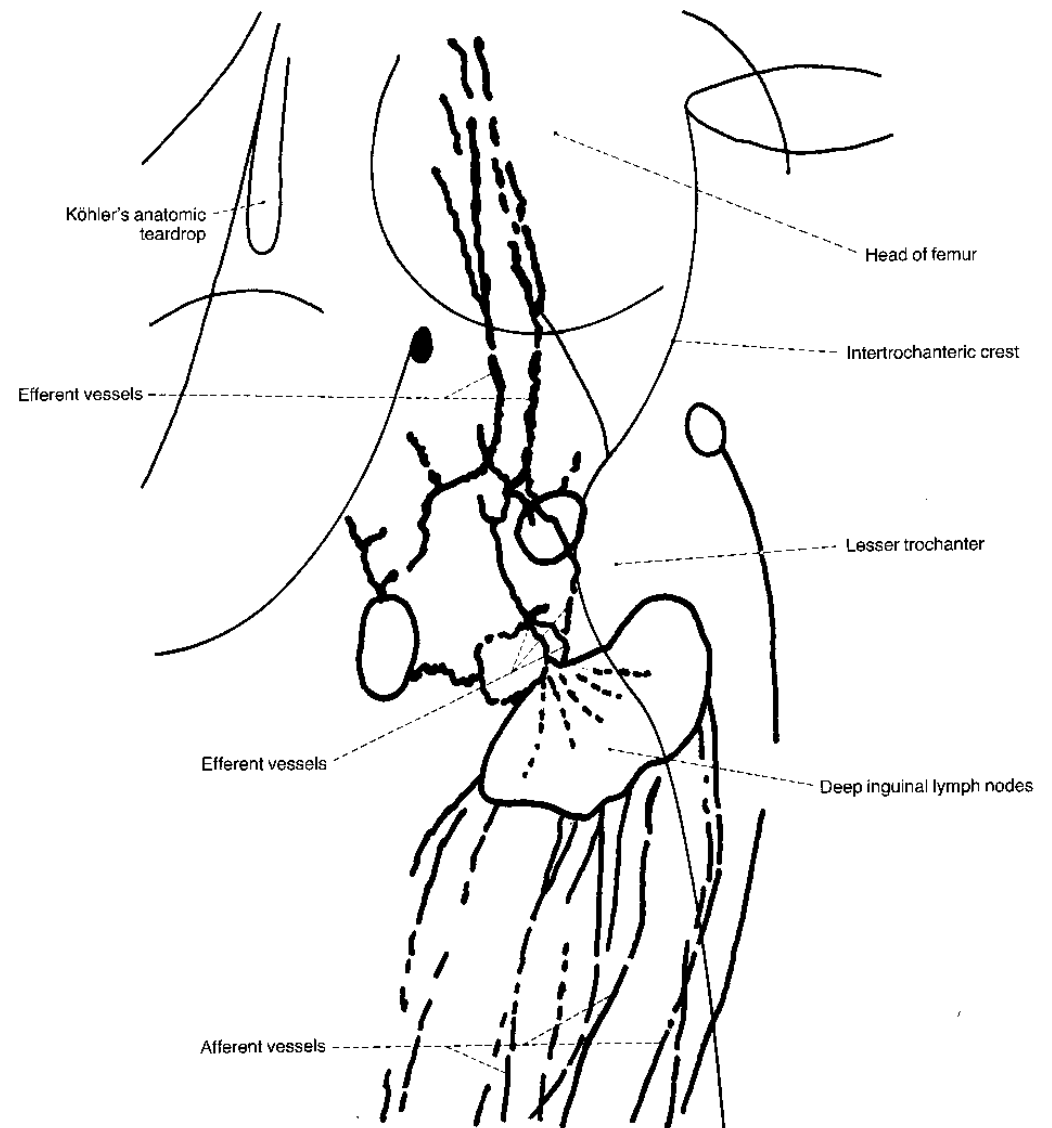
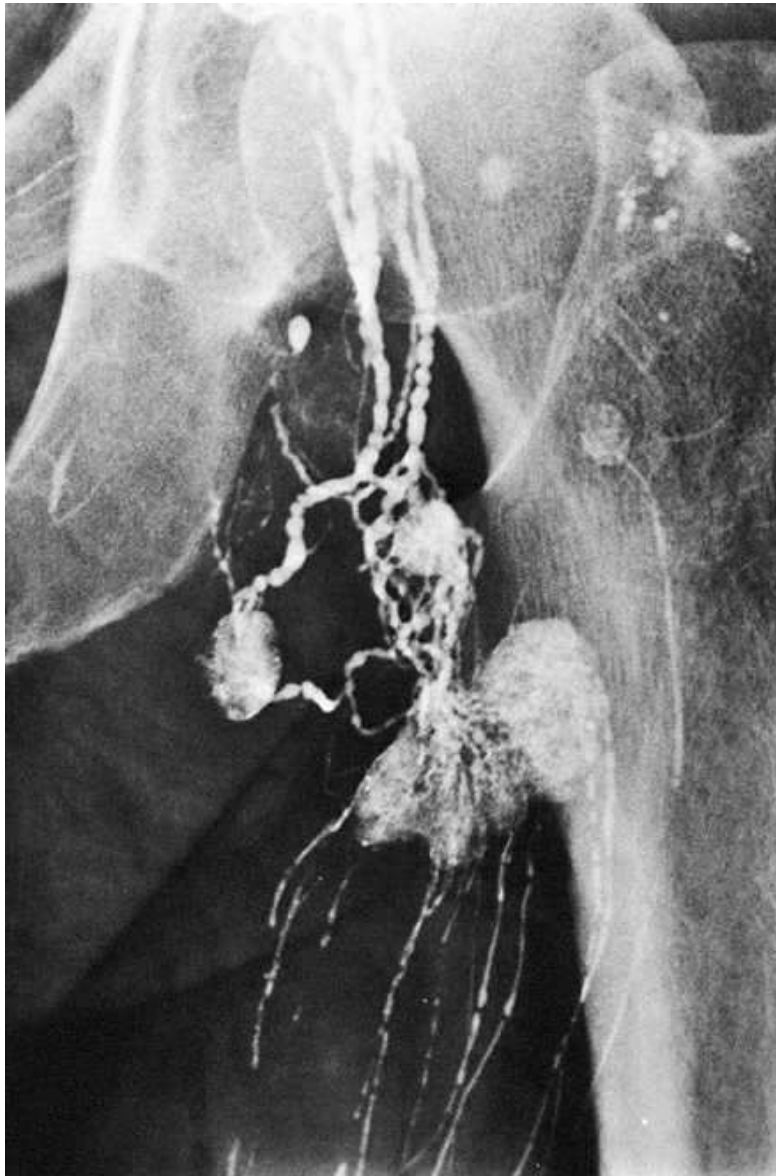
Paraaortická oblast- AP



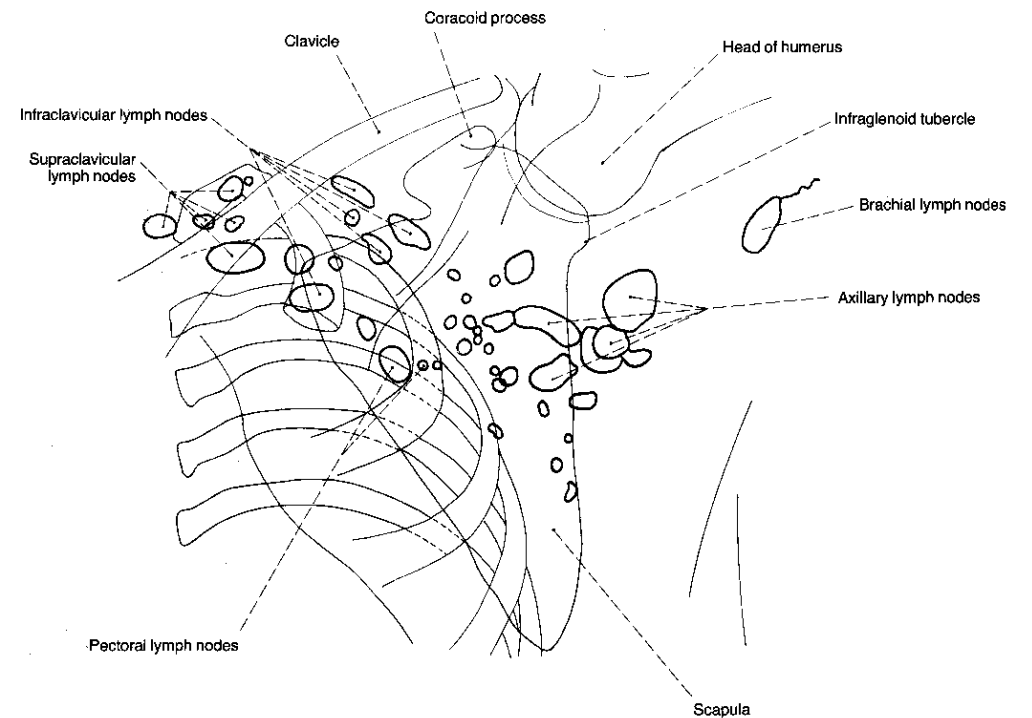
Paraaortická oblast- boční projekce



Dolní kočeta- ingvinální lymfogram



Horní končetina- axilární lymfogram



Ductus thoracicus

