

# KARCINOM MLÉČNÉ ŽLÁZY

## RENTGENTKA

MATERIÁL ANODY

FILTRY

ANODOVÉ NAPĚTÍ

## RTG PŘÍSTROJ

VELIKOST OHNISKA

GEOMETRIE ZÁŘENÍ

SEKUNDÁRNÍ ZÁŘENÍ

KVALITA OBRAZU  
EXPOZICE

## OBRAZOVÝ RECEPTOR

SENZITIVITA

KONTRAST

ROZLIŠENÍ

ŠUM

## MLÉČNÁ ŽLÁZA

POLOTLOUŠŤKA

TKÁŇOVÉ SLOŽENÍ

VYŠETŘOVACÍ MODALITA	SCREENING	DIAGNOSTIKA	VÝZKUM
SAMOVYŠETŘENÍ/KLINICKÉ	• •	• •	0
MAMMOGRAFIE	• •	• •	• •
SONOGRAFIE	0	• •	Doppler
DUKTOGRAFIE	0	• •	0
CT MAMMOGRAFIE	0	•	0
PNEUMOCYSTOGRAFIE	0	0/•	0
TERMOGRAFIE	0	0	•
TRANSLUMINACE	0	0	•
ANGIOGRAFIE	0	0	0
DIGITÁLNÍ MAMMOGRAFIE	•	•	• •
IZOTOPOVÁ VYŠETŘENÍ	0	•	• •
VYŠETŘENÍ MR	0	0/•	• •

<b>HISTOLOGICKÝ TYP NÁDORU</b>	<b>MIKROKALCIFIKACE v %</b>
<b>DUKTÁLNÍ INVAZIVNÍ</b>	<b>70,5</b>
<b>LOBULÁRNÍ INVAZIVNÍ</b>	<b>2,4</b>
<b>DUKTÁLNÍ + LOBULÁRNÍ INV.</b>	<b>8,1</b>
<b>JINÝ INVAZIVNÍ KARCINOM</b>	<b>12,1</b>
<b>LCIS (NEINVAZIVNÍ)</b>	<b>0</b>
<b>DCIS (NEINVAZIVNÍ)</b>	<b>80</b>
<b>DCIS+ LCIS</b>	<b>75</b>



## A. MAMMOGRAFICKY ČISTÉ FORMY

VZHLED KARCINOMU	N	%
1. SCIRHOTICKÝ	79	24,69
2. OHRANIČENÝ	88	27,5
3. NEOHRANIČENÝ	153	47,81
CELKEM	320	25,99

## B. MAMMOGRAFICKY SMÍŠENÉ FORMY

4. SMÍŠENÝ	842	68,29
5. NEKLASIFIKOVATELNÝ	71	5,72
CELKEM	913	74,01

## MAMMOGRAFICKY PROKÁZANÁ SOLITÁRNÍ OHRANIČENÁ LÉZE

SYTÝ STÍN	STŘEDNĚ SYTÝ STÍN	MÁLO SYTÝ STÍN	PROJASNĚNÍ
HEMATOM	CYSTA	FIBROADENOM	LIPOM
GIANT FIBROADENOM	CHRONICKÝ ABSCES	PAPILOM	GALAKTOKÉLA
ECHINOKOKOVÁ CYSTA	ADENÓZA	CYSTICKÁ DILATACE DUKTU	TUKOVÁ NEKRÓZA
STUDENÝ ABSCES	TUKOVÁ NEKRÓZA	LYMFATICKÁ UZLINA	
OHRANIČENÝ KARCINOM	GALAKTOKÉLA		
INTRACYSTICKÝ KARCINOM	OHRANIČENÝ KARCINOM		
CYSTOSARCOMA			
SARKOM			
LYMFOM			
METASTÁZY			

## MAMMOGRAFICKY PROKÁZANÉ VÍCEČETNÉ OHRANIČENÉ LÉZE

STŘEDNĚ SYTÝ STÍN	MÁLO SYTÝ STÍN	PROJASNĚNÍ
CYSTY	FIBROADENOMY	LIPOMY
FIBROADENÓZA S FIBROADENOMY	PAPILOMATÓZA	GALAKTOKÉLA
FIBROADENÓZA S CYSTAMI	CYSTICKÁ DILATACE VÝVODŮ	TUKOVÁ NEKRÓZA
GALAKTOKÉLA		
TUKOVÉ NEKRÓZY		
LOBULÁRNÍ INVAZIVNÍ KARCINOM		

## MAMMOGRAFICKY PROKÁZANÉ ZMĚNY KOŽNÍ + ZMĚNY KOMPLEXU BRADAVKA/AREOLA

RELATIVNÍ

ABSOLUTNÍ

CHYBNÁ PROJEKCE

KONGENITÁLNÍ

EDÉM AREOLY PŘI ZÁNĚTU

ZÍSKANÁ PŘI KARCINOMU

EDÉM AREOLY PŘI DIFÚZNÍM KARCINOMU

ZÍSKANÁ PŘI EKTÁZII VÝVODŮ

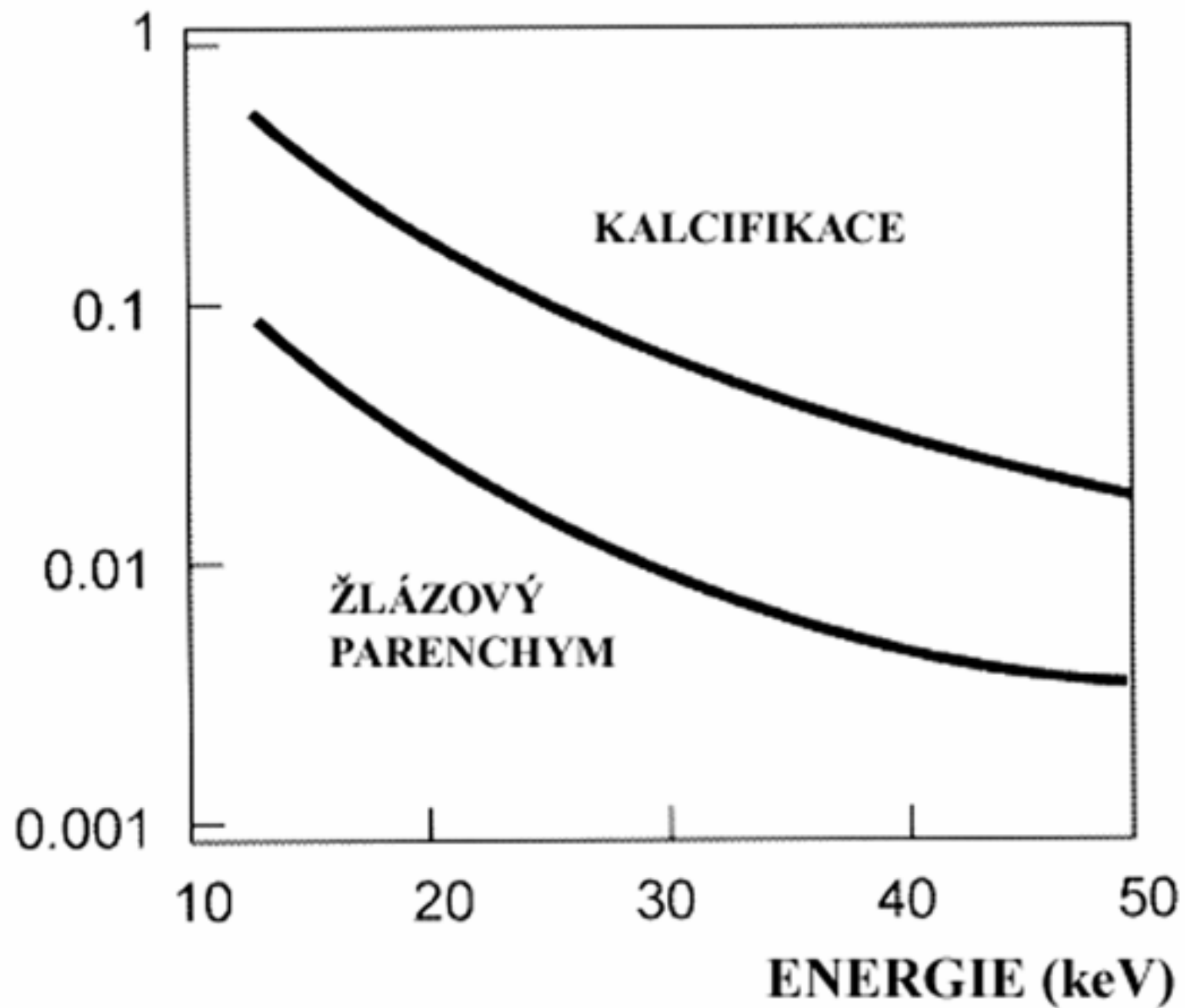
### MAMMOGRAFICKY PROKÁZANÉ KOŽNÍ ZMĚNY

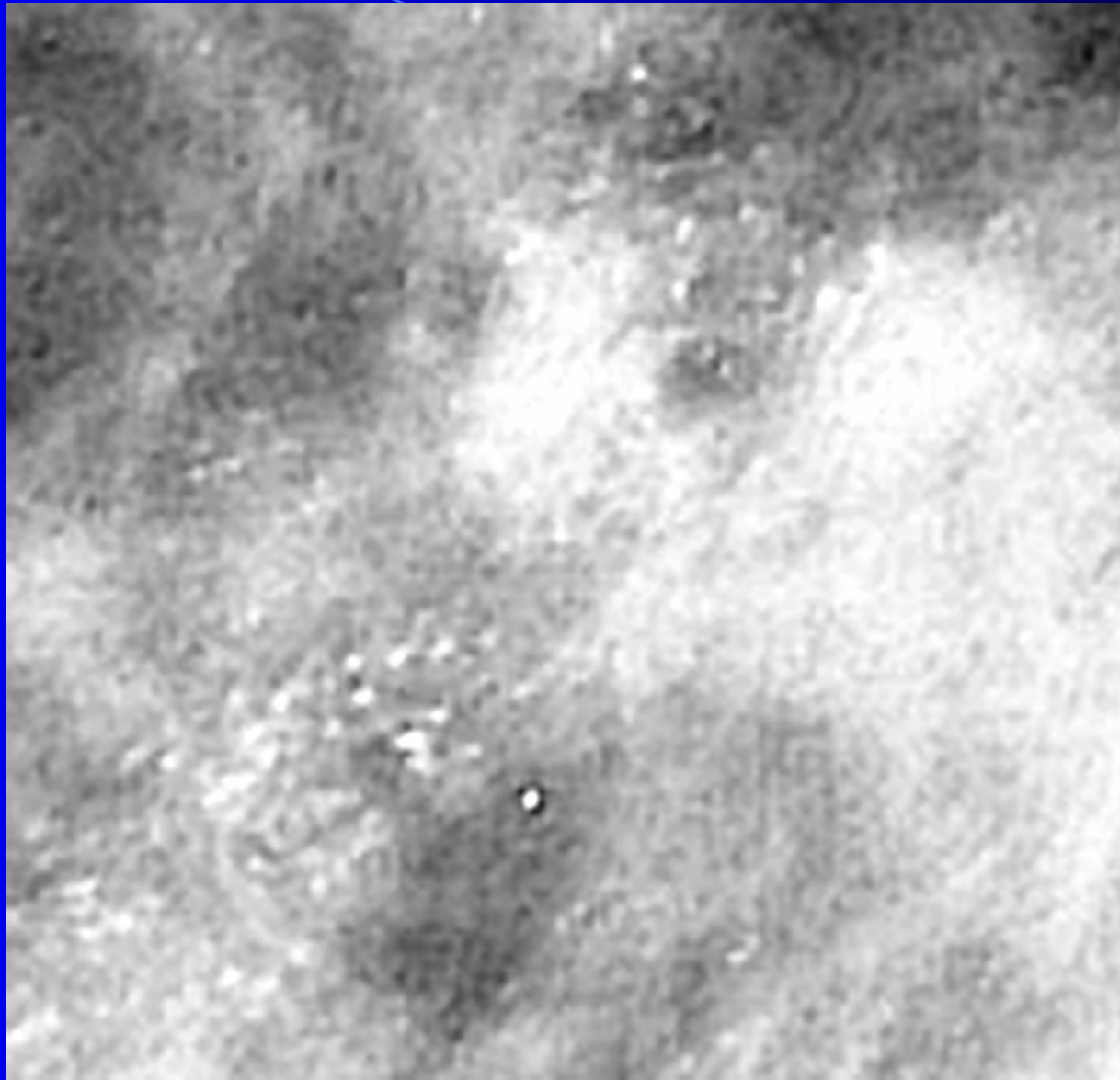
KOŽNÍ AFEKCE	ULCERACE	ZLUŠTĚNÍ KŮŽE:	
		GENERALIZOVANÉ	LOKALIZOVANÉ
BENIGNÍ KOŽNÍ NÁDORY	PÍŠTĚLE	AKUTNÍ MASTITIS, ABSCES	PLAZMA CELL MASTITIS
VERUKY	TUBERKULÓZA	SKLERODERMIE	KARCINOM
NÉVY	GIANT FIBROADENOM	MASTITIS KARCINOMATOSA	RETENČNÍ CYSTY
PSORIÁZA	CYSTOSARCOMA	LYMFOM	MORBUS MONDOR
JINÉ KOŽNÍ AFEKCE	KARCINOM	BLOKÁDA MÍZNÍCH UZLIN	KOŽNÍ ZÁHYBY
	SARKOM	SELHÁVÁNÍ PRAVÉ KOMORY	MORBUS PAGET
		VENÓZNÍ OBSTRUKCE	M. RECKLINGHAUSEN

## **MAMMOGRAFICKY DETEKOVNÉ ZMĚNY PO LÉČEBNÉM ZÁKROKU**

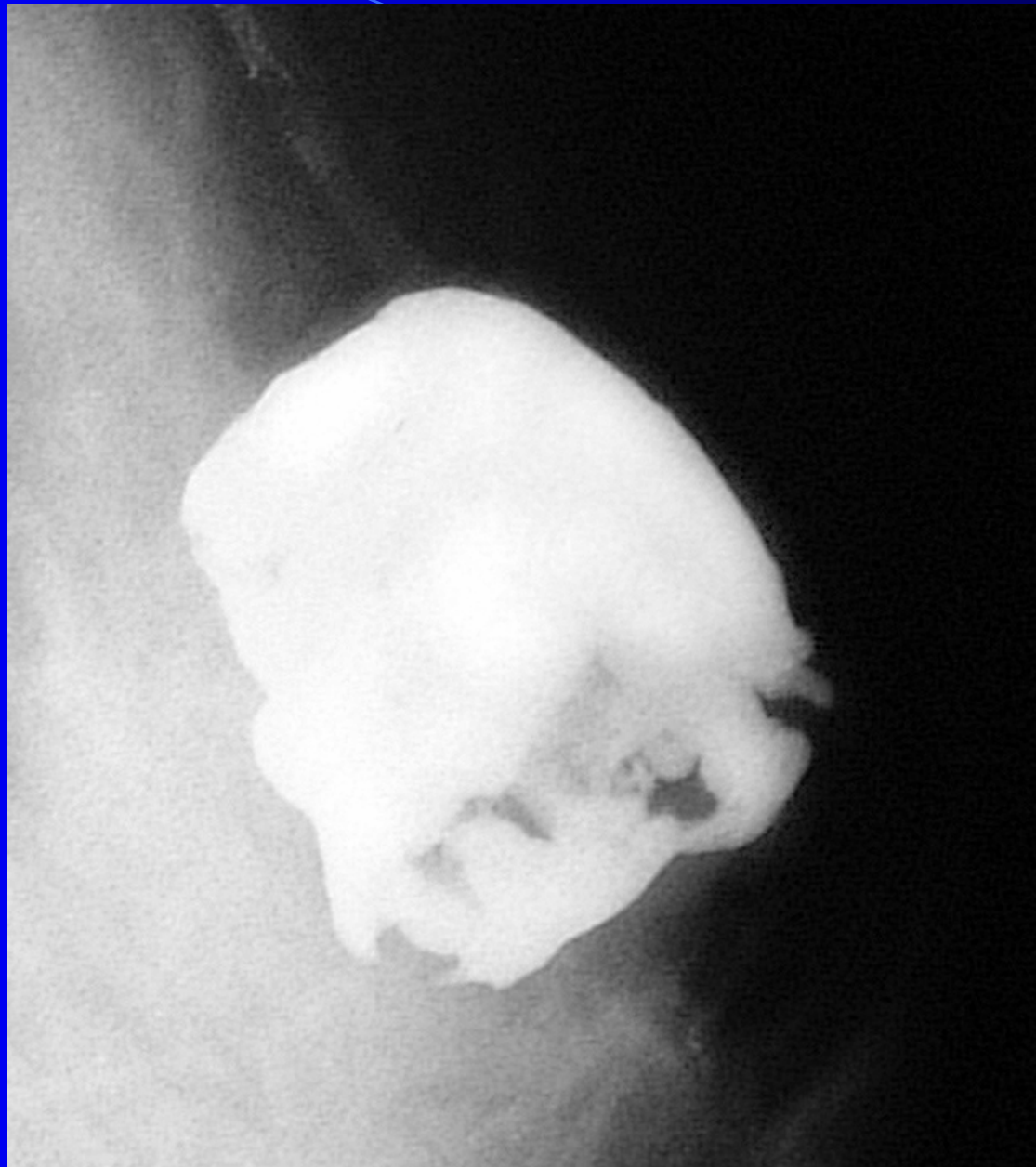
<b>CHIRURGICKÉM</b>	<b>PO RADIOTERAPII</b>
JIZVY	EDÉM A INDURACE
DEFEKTY	DEFORMACE A ULCUS
DEFORMACE	ZMĚNY DENZITY MAMMY
	KALCIFIKACE

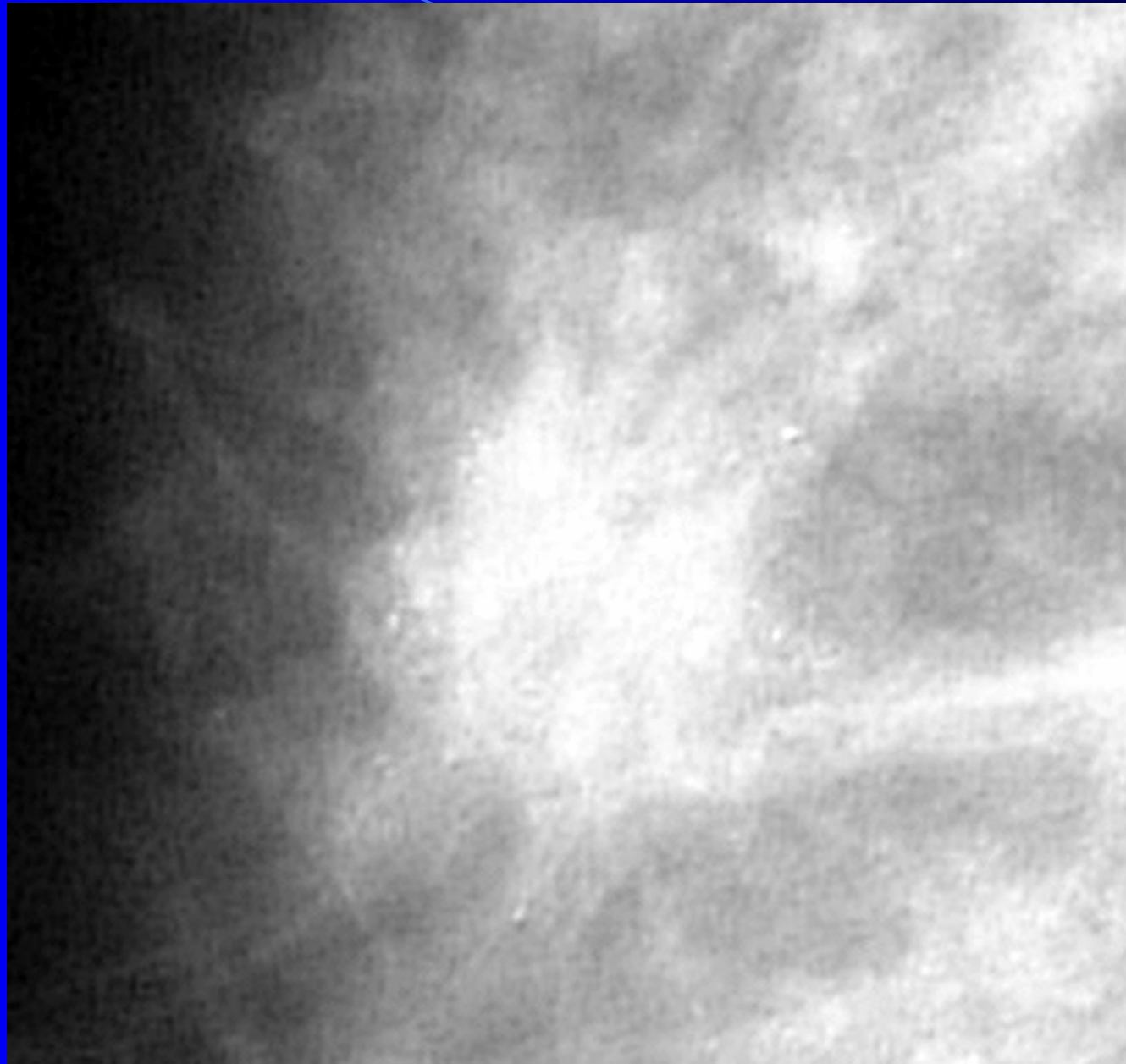
# KONTRAST

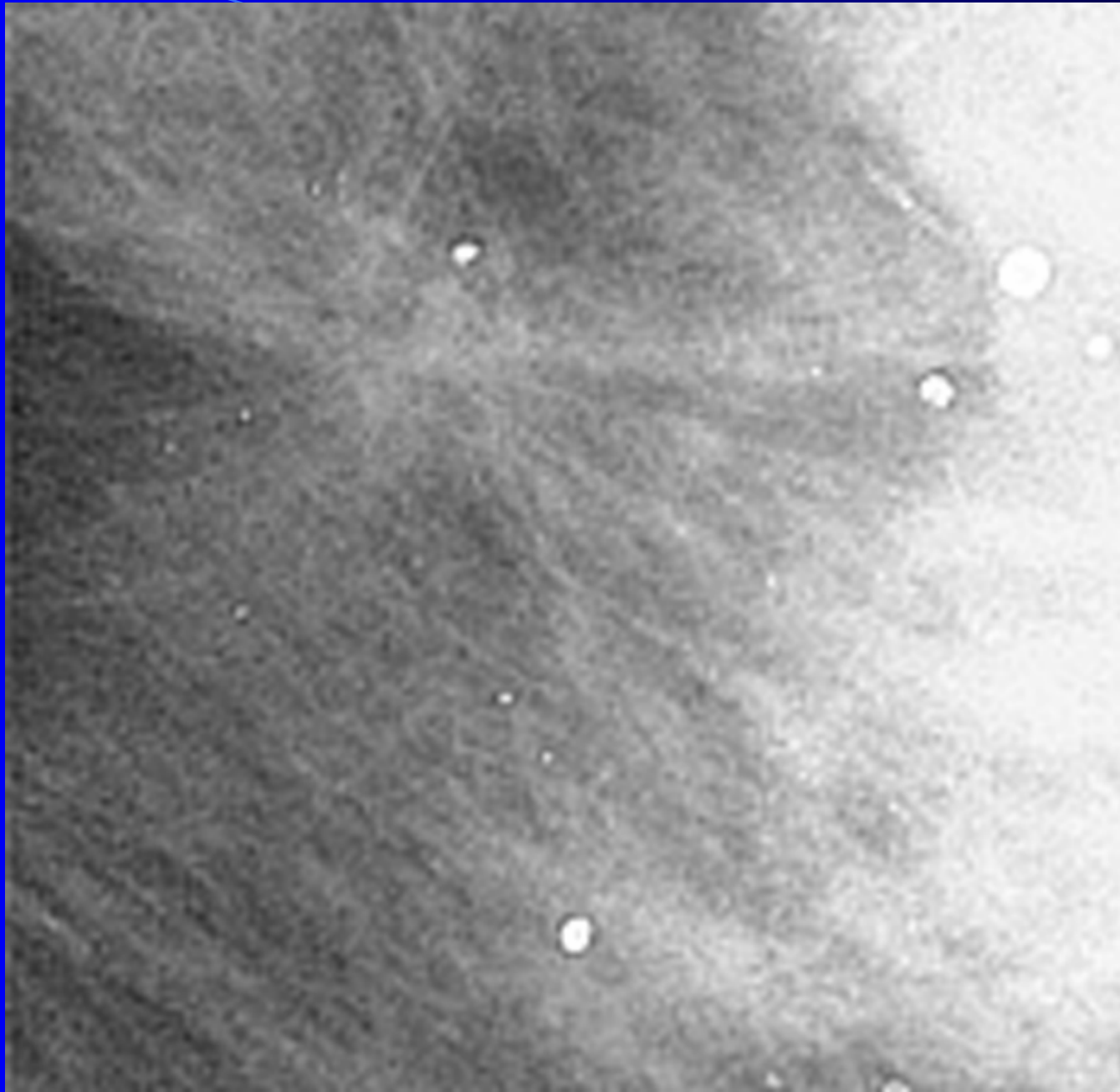


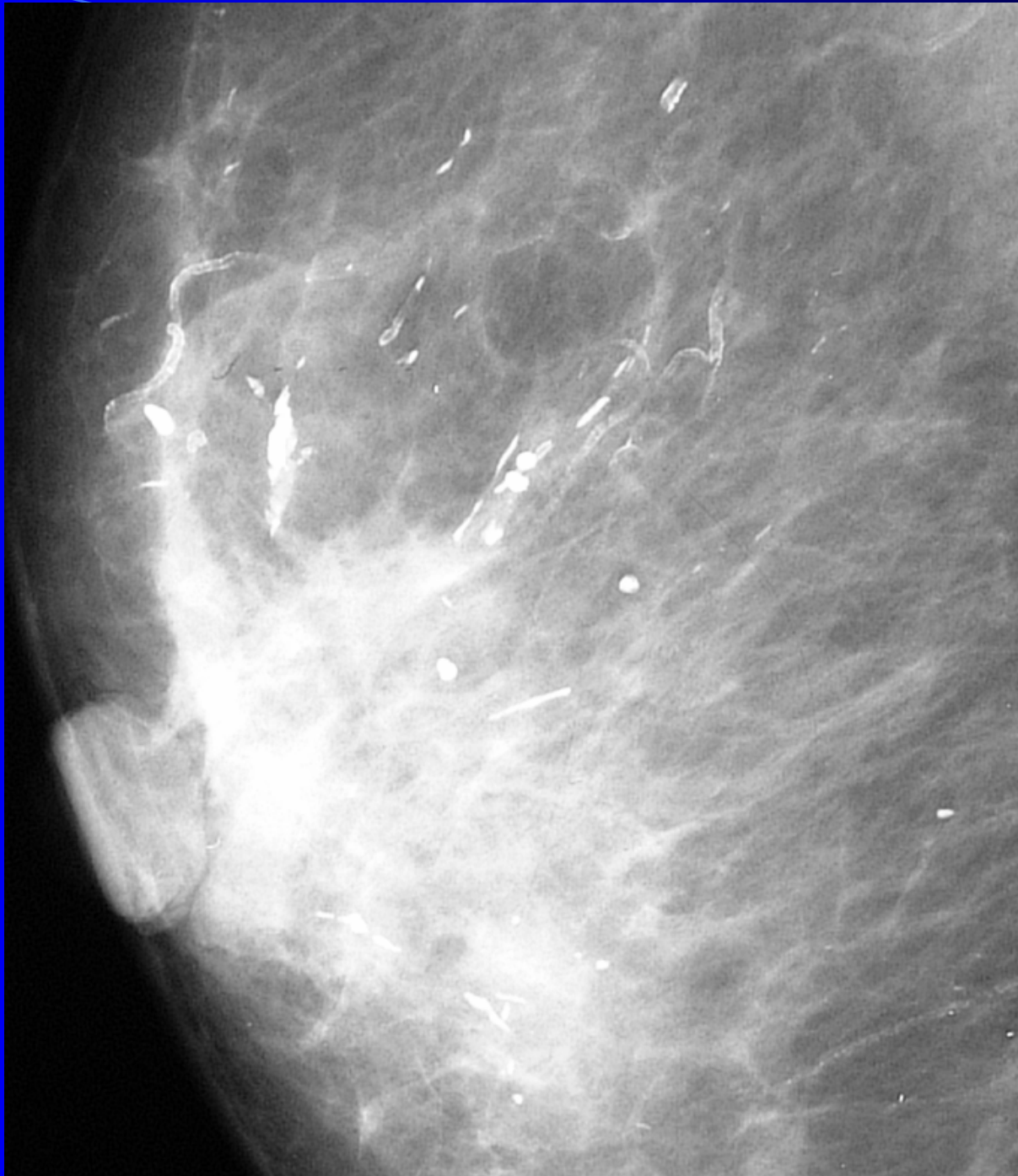




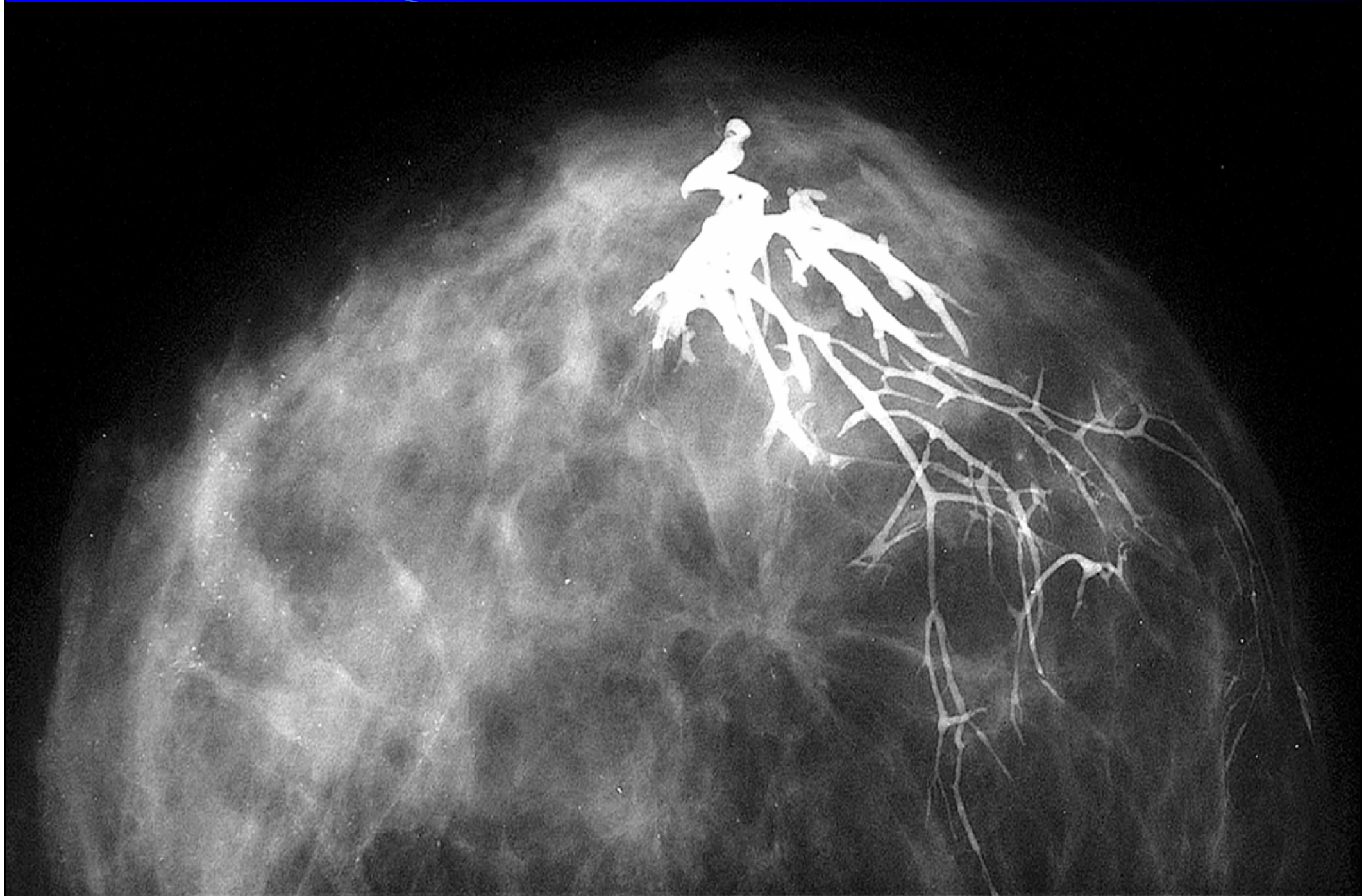


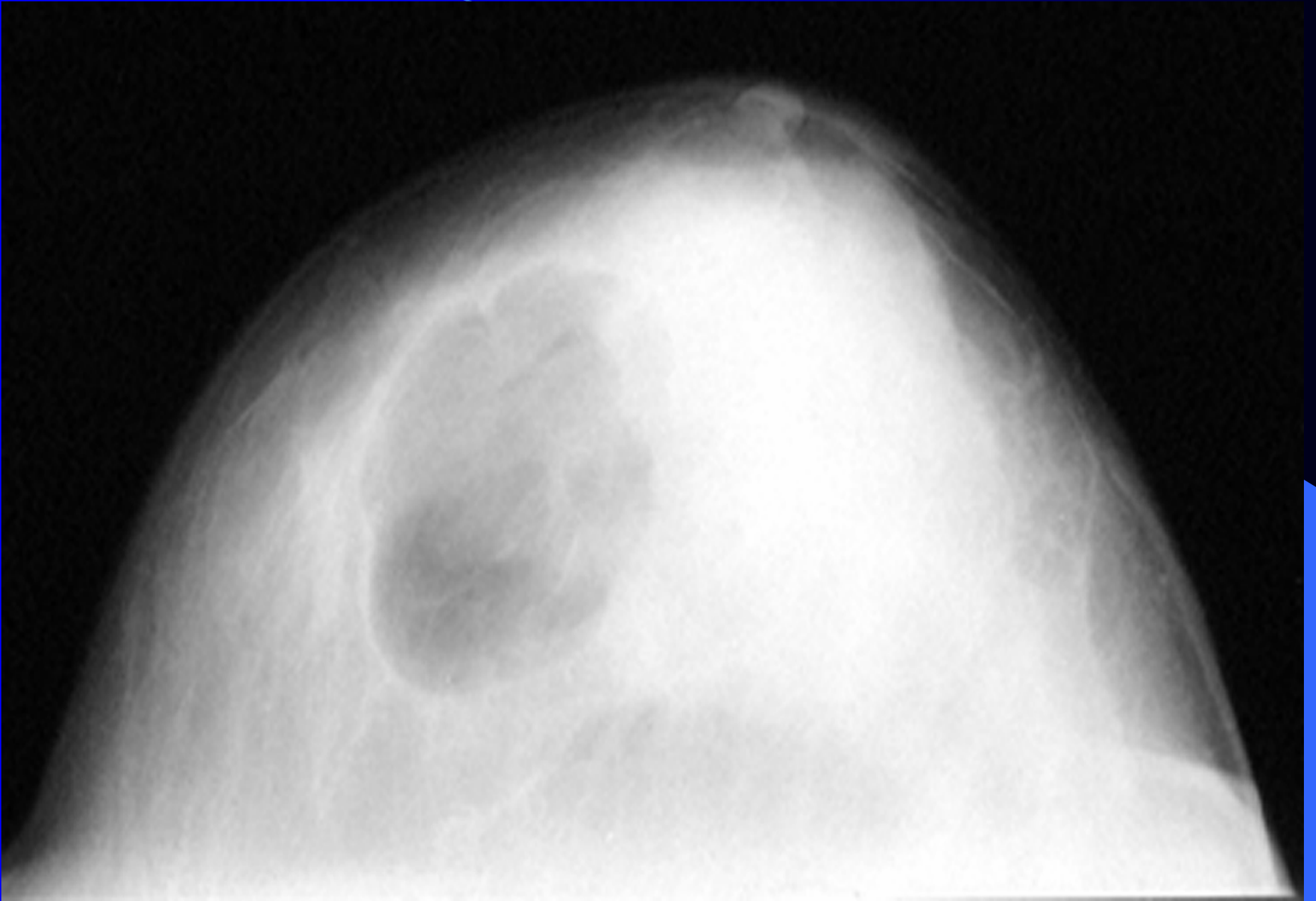


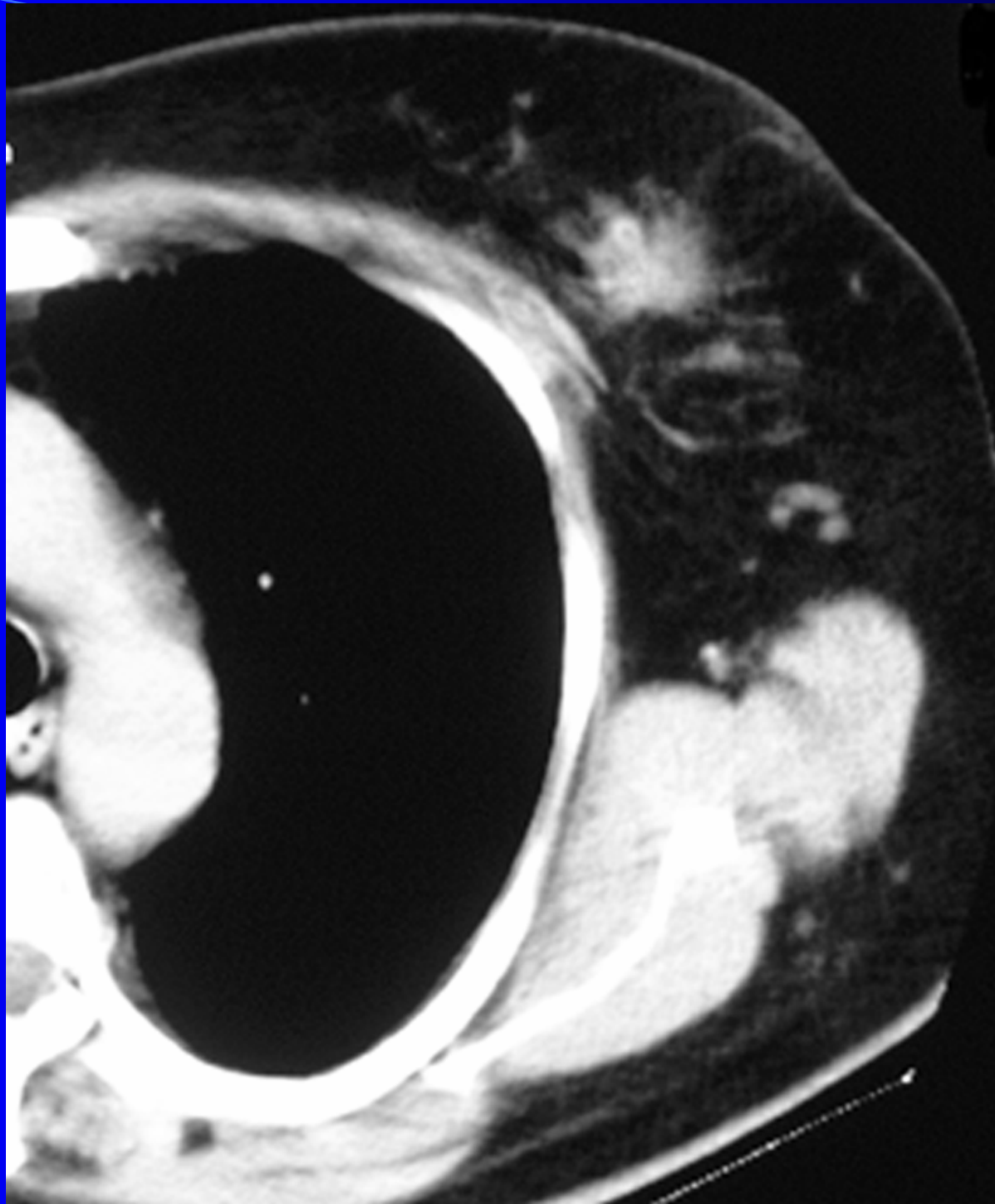




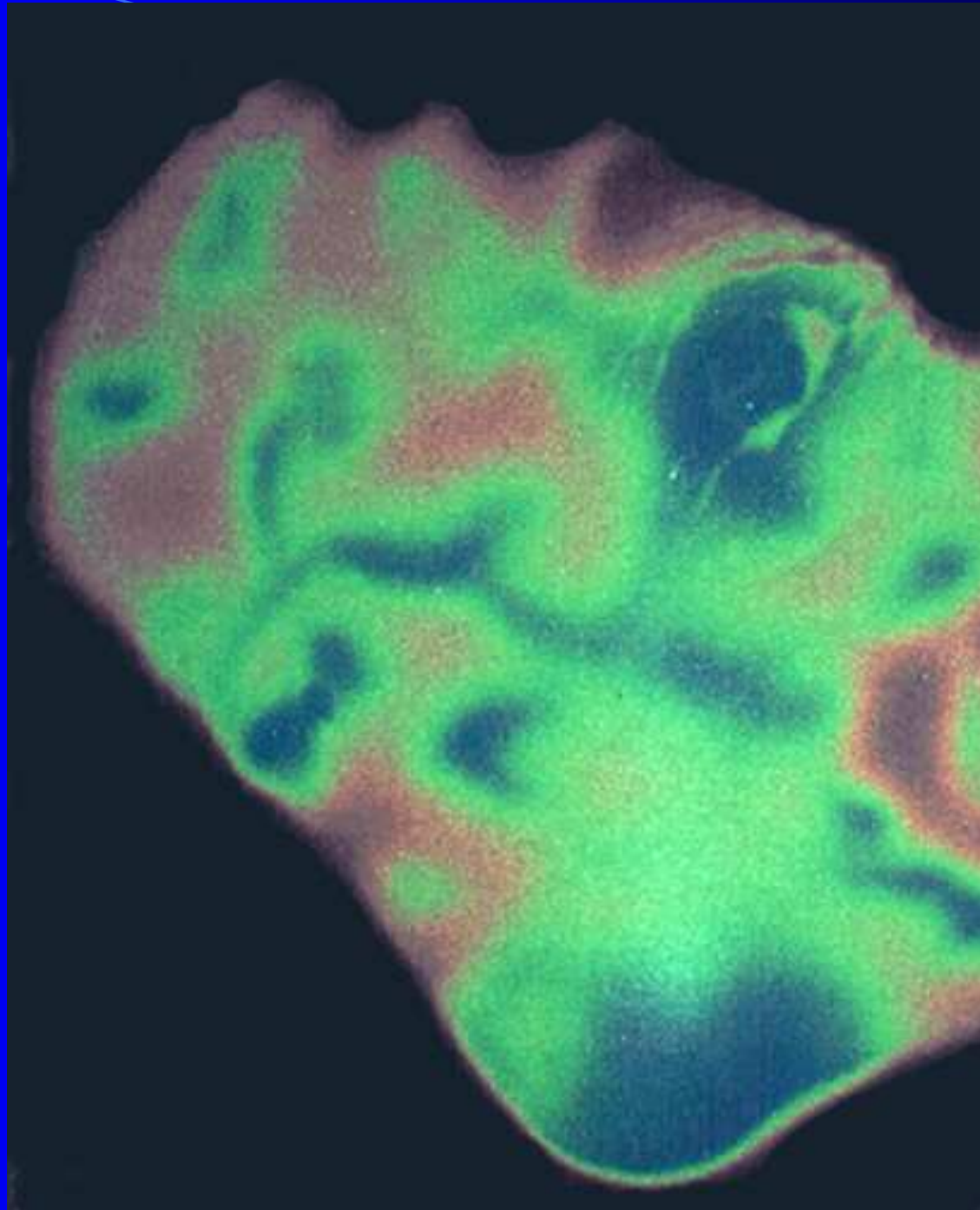




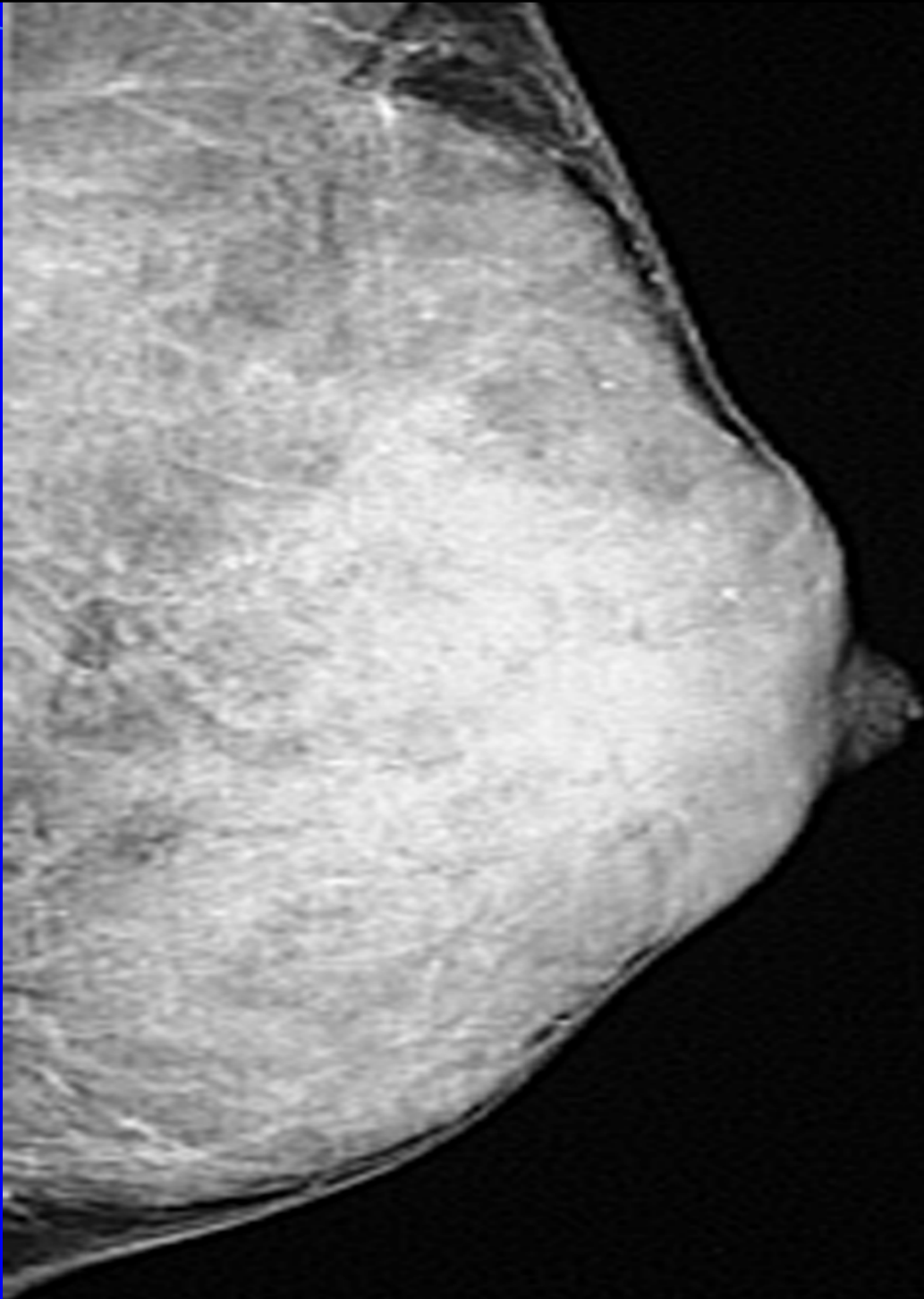




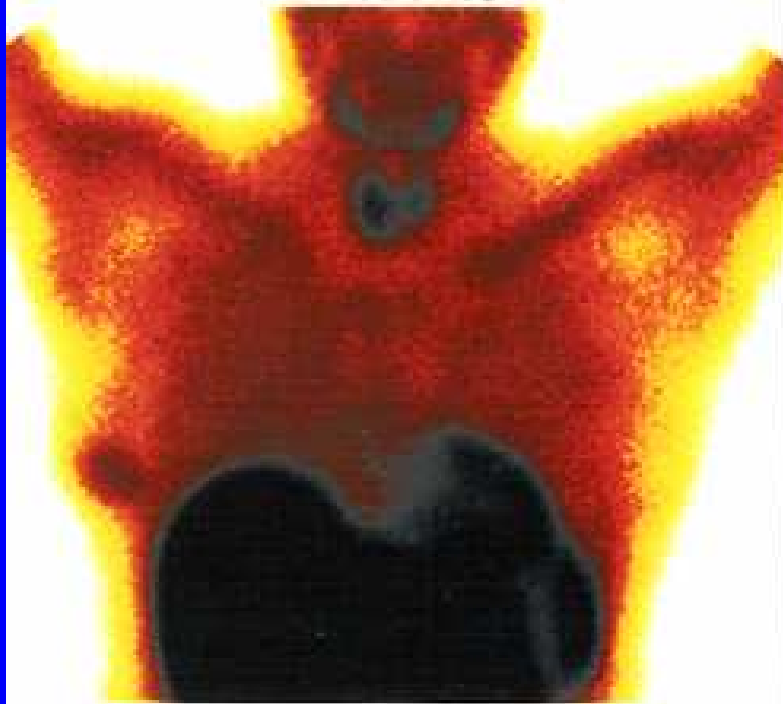




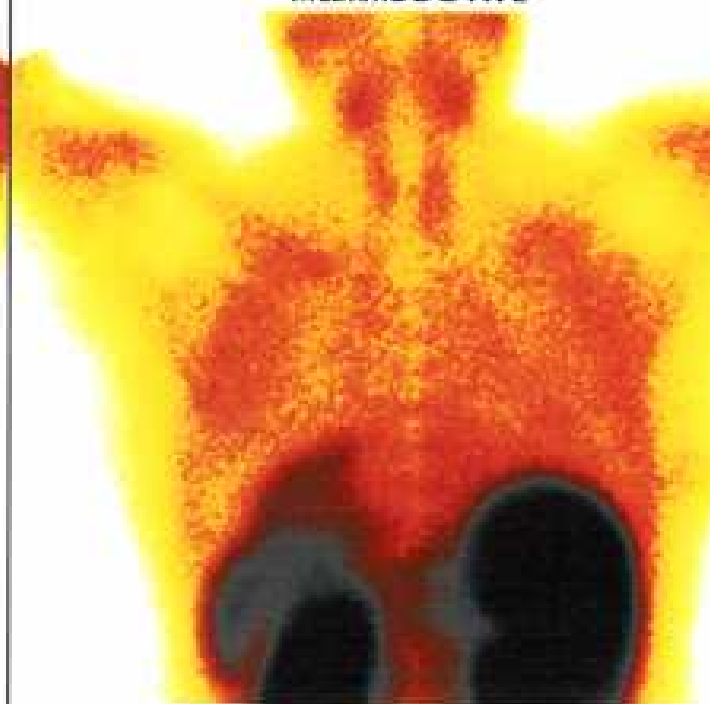




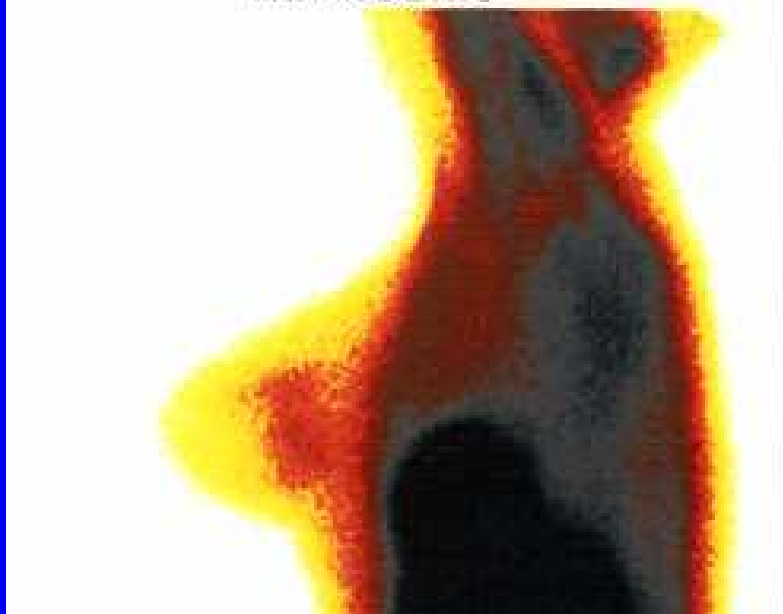
Mammoscint



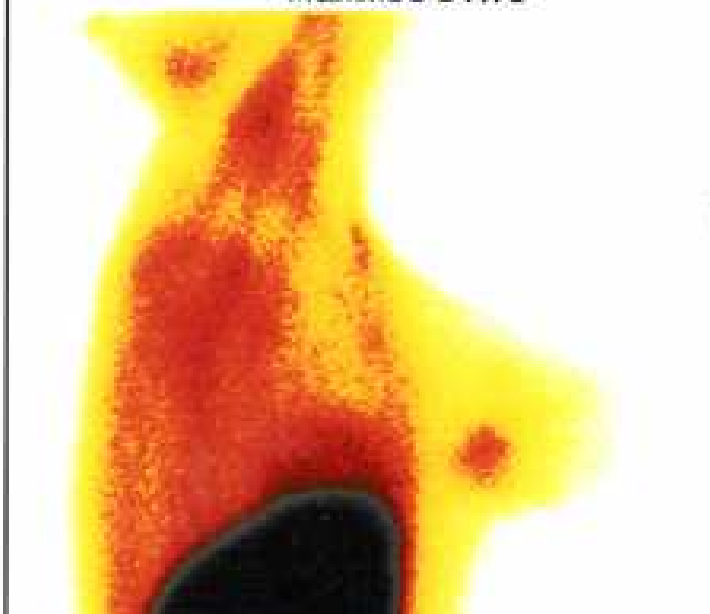
Mammoscint



Mammoscint



Mammoscint



# SENTINELOVÁ UZLINA



