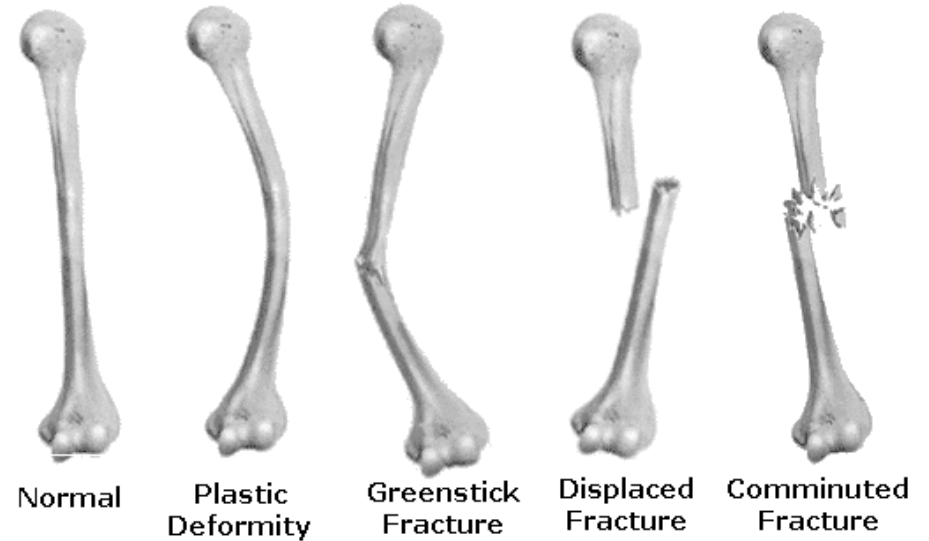
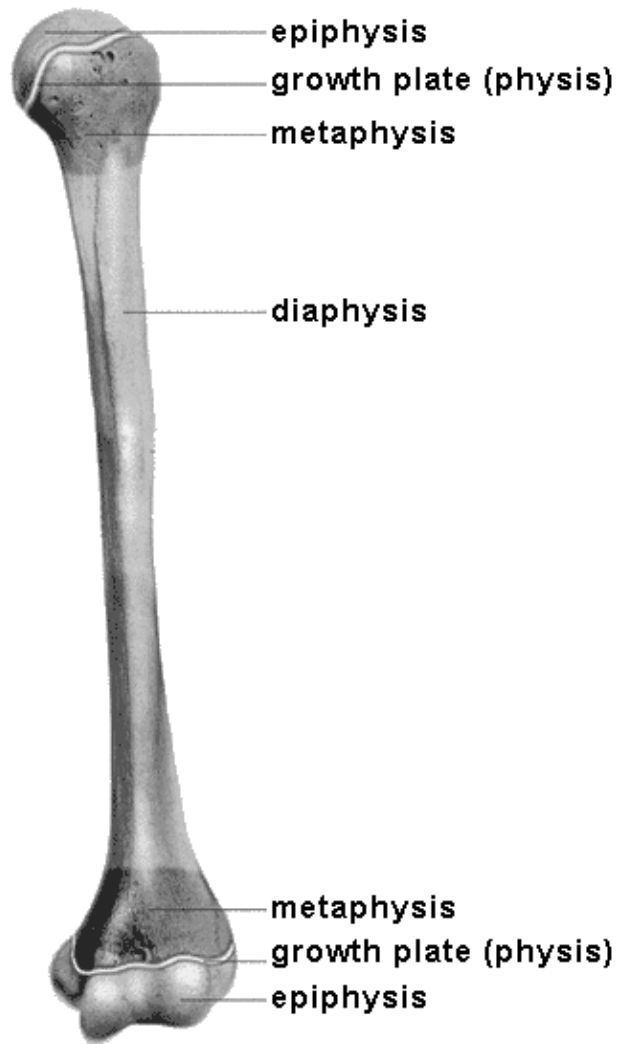


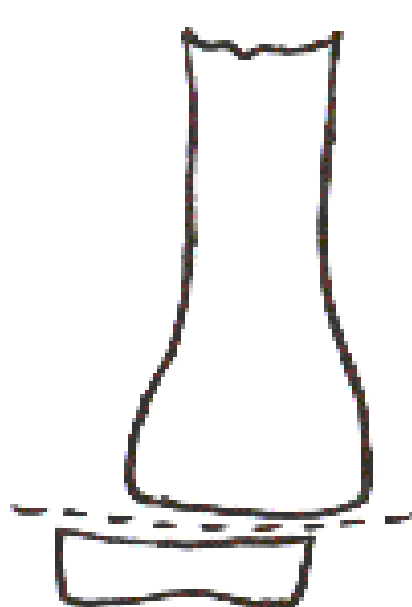
Pediatriká radiologie

- Zobrazovací metody:
- Rentgenové vyšetření
- Sonografie
- CT vyšetření
- MR
- Angiografie

Muskuloskeletální systém- traumata



Muskuloskeletální systém- traumata- epifyzeolýzy



TYPE 1.

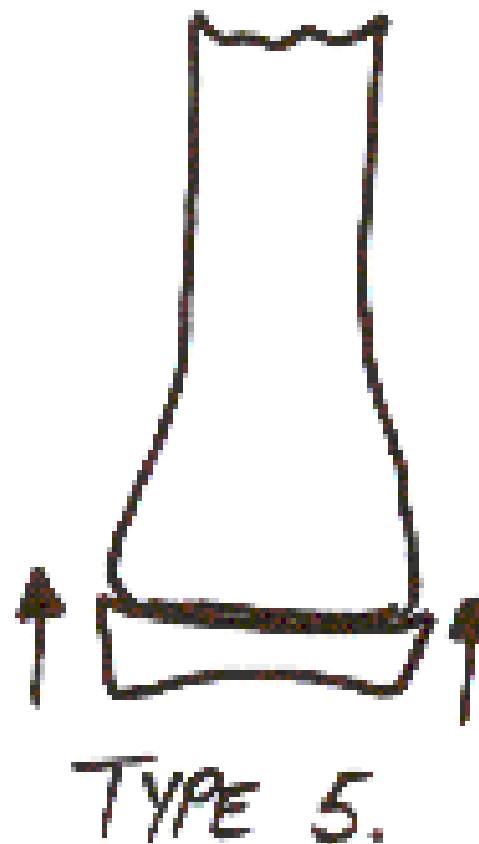
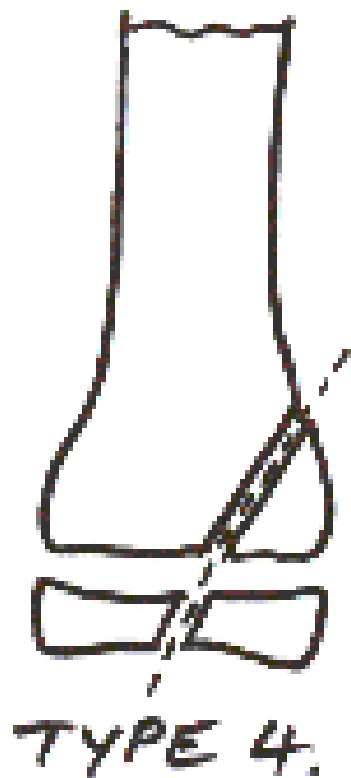


TYPE 2.



TYPE 3.

Muskuloskeletální systém- traumata- epifyzeolýzy



Netraumatické patol. změny muskuloskeletálního systému

- Kongenitální a vývojové změny- dysplazie kyčelního kloubu
- Juvenilní reumatoidní artritída
- Aseptické nekrózy
- Poruchy osy páteře- kyfóza, skolióza, lordóza
- M. Scheuermann
- Benigní a maligní nádory

GIT

- Vrozené vady- atrezie- prostý snímek, Rtg vodní kontrastní látkou
- Hypertrofická pylorostenóza- USG
- Atrezie duodena- prostý snímek- přítomnost dvou hladin a dvou bublin
- Anorektální malformace
- Malrotace střevní
- Mekoniový ileus
- Nekrotizující enterokolitída- postihuje většinou nezralé novorozence
- M. Hirsprung- chybění inervace postiženého úseku
- Invaginace- Dg: USG- sonografická kontrola desinvaginace nálevem
- Atrezie žlučových cest
- TU

Urogenitální trakt

- Vysoký výskyt vrozených vad- proto se provádí povinně skrínig
- Kongenitání hydronefróza
- Vezikoureterální reflux
- TU- Wilmsův tumor- nefroblastóm
- Neuroblastóm v nadledvině

Respirační trakt

- Anatomické osobitosti u dítěte- stín srdeční je objemnější, přítomnost tymu

Patologie respiračního traktu

- Vlhká plíce- nedostatečná očista od amniotické tekutiny
- RDS- respiratory distress syndrom- nedostatečná produkce surfaktantu
- Malformace- cysty a sekvestrace
- Bronchopneumonie
- Cystická fibróza
- TBC
- Aspirace cizích těles
- Metastázy- kostní malignity, Wilmsův tumor

Patologie v oblasti mediastina

- Tymom
- Zvětšené LU- HL, NHL, leukemie
- Neurogenní tumory- typicky lokalizované do zadního mediastina
- Vrozené srdeční vady- nejčastěji defekt předsíňového nebo komorového septa, d. arteriosus patens, transpozice velkých cév, koarktace aorty

Neuroradiologie

- Vyšetření i sonograficky- neuzavřené fontanely, CT, MR
- Hemoragie
- Ischemie
- Traumatologie- generalizovaný edém
- Vývojové vady
- Nádory- nádory z neuroektodermu, teratomy, kraniofaryngeomy, nádory gl. pinealis