

Radiodiagnostika v ORL

Zobrazovací metody

- Prostý snímek
- Kontrastní vyšetření- sialografie, fistulografie
- Ultrasonografie
- CT
- MR
- Intervenční metody- angiografie, biopsie

Velké slinné žlázy

■ Sialoadenitidy

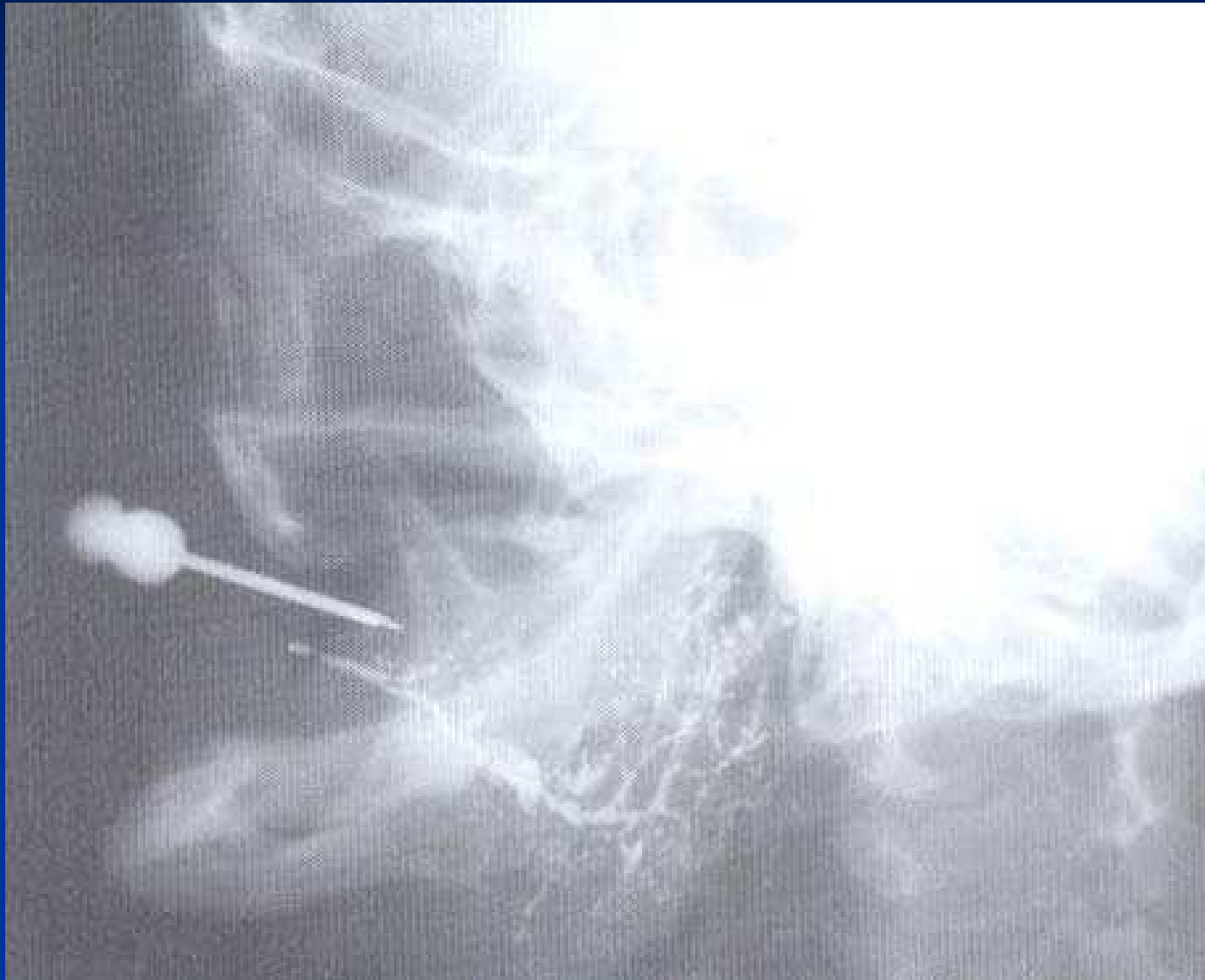
-akutní, chronický průběh

-dg.UZ- normální až snížená echogenita

-lymfadenopatie

-chron.průběh-dilatace ductů, cystická přestavba

■ Konkrementy



www.xray2000.co.uk



Velké slinné žlázy

■ Tumory

- hl.v gl.parotis
- UZ-hypoechogenní, neostře ohraničené, nehomogenní struktura, lymfadenopatie, hypervaskularizace s vysokými systol. rychlostmi
- dg.biopsie
- MR,CT- hluboko uložené Tu, šíření do parafaryngeálního prostoru

Uzlinové syndromy

- Lymfadenitidy, primární a sekundární nádory uzlin.
- Pomocí USG lze usuzovat na benigní či maligní povahu uzlin /benigní bývají oválné s hyperechogenním centrem, maligní spíše kulovité, výrazněji hypoechogenní/

Neuzlinové expanze

- laterální a mediální krční cysty
- glomus tumor
 - v karotické bifurkaci
 - hypervaskularizace- zásobení z ACE
- absces

Štítná žláza

- Prostý snímek krku či HHA může prokázat kalcifikace ve strumě
- Klíčovou zobrazovací metodou je USG
 - homogenní struktura, hyperechogenní
 - USG spolehlivě nerozliší mezi benigním a maligním uzlem- cytologie, histologie

Štítná žláza

■ Struma diffúza

- tyroiditidy, Graves-Basedovova struma
- hypoechogenní zvětšená žláza
- hypervaskularizace žlázy u G-B strumy

■ Struma nodosa

- nejč. adenomatozní, benigní
- solitární či mnohočetné, hypo-, izo- či hyperechogenní

■ Cysty – pravé, posthemorhagické, postnekrotické pseudocysty

Štítná žláza

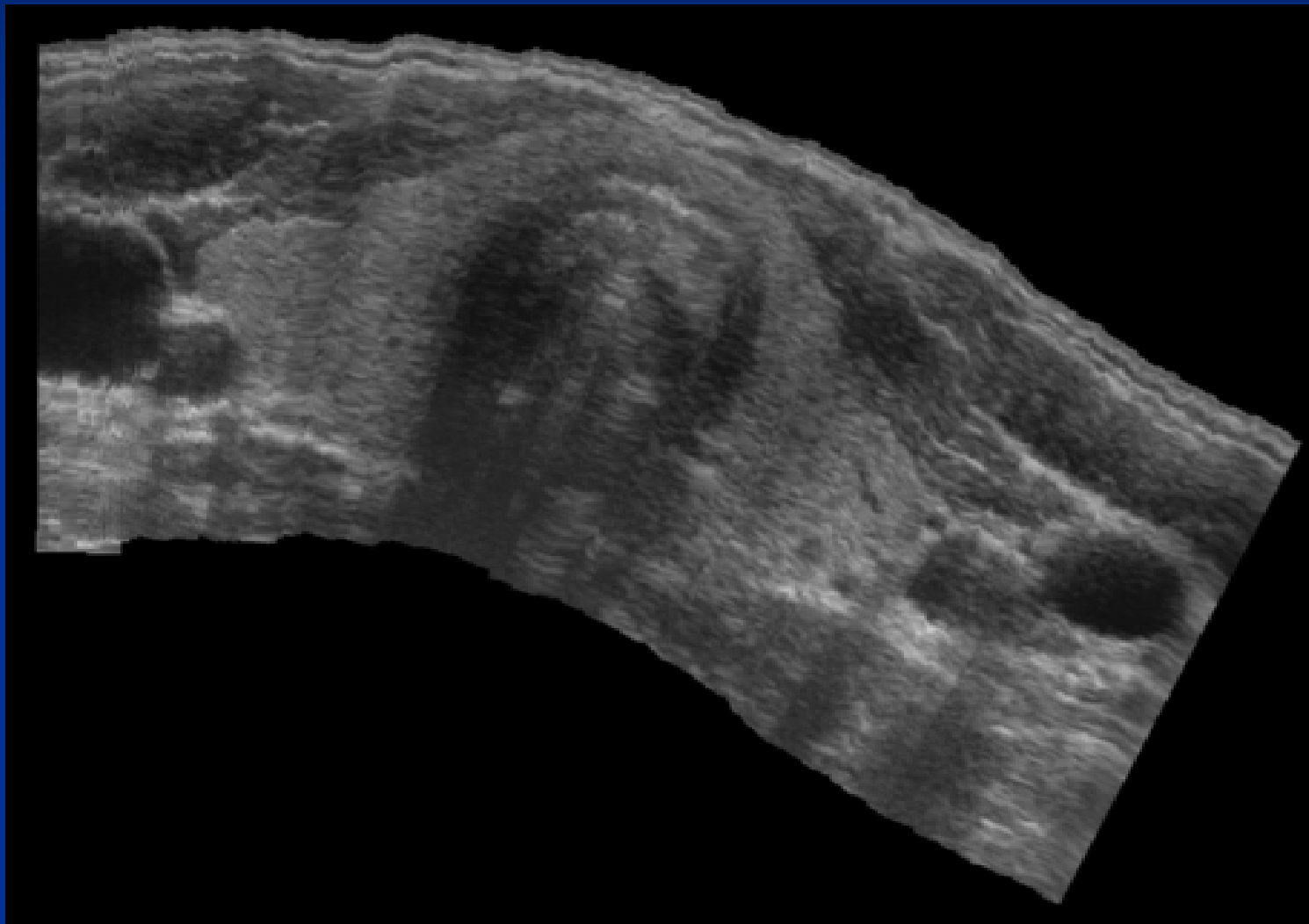
■ Karcinom

- hypoechogenní, neostře ohraničené
- biopsie
- kalcifikace, tekutinové kolekce v uzlu

Příštitná tělíska

- Hyperplazie, adenomy
 - hypoechogenní ostře ohraničené
 - při dorzomediálním okraji obou laloků
 - ektopická- hl. na krku pod dolním polem laloků, v horním mediastinu- CT
 - karcinom vzácný

Příčný řez štítnou žlázou



Uzel v pravém laloku ŠŽ



Larynx

- CT, MR, prostý snímek
- Traumata- průkaz vlastní fraktury, vymizelý ventriculus laryngis při edému, intersticiální emfyzém, rozšíření prevertebrálního prostoru, hematom
- Tumory- nejč. je karcinom

Paranasální dutiny

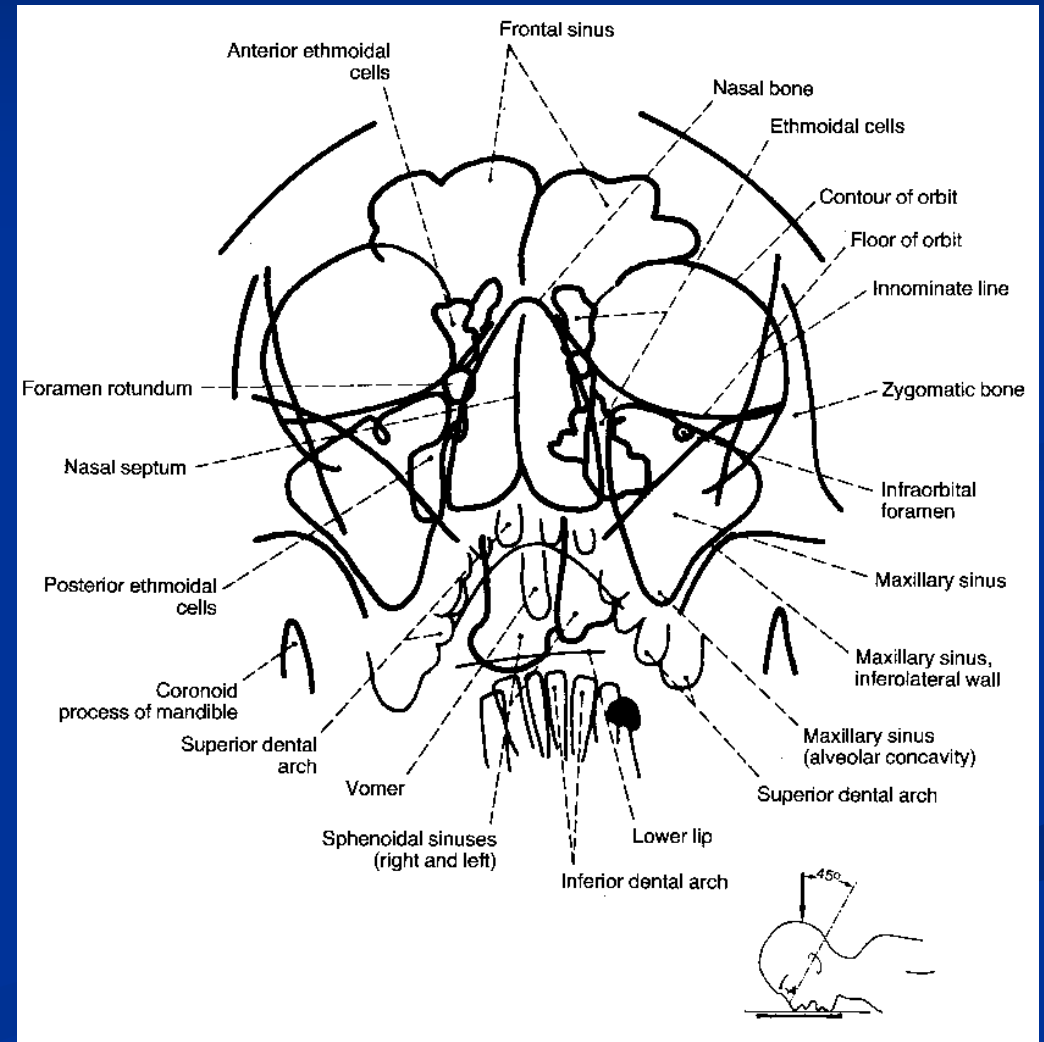
- Prostý snímek, CT, MR
- Patol. stavy:
 - Infekce
 - Alergie
 - Mukokéla
 - Benigní a maligní TU

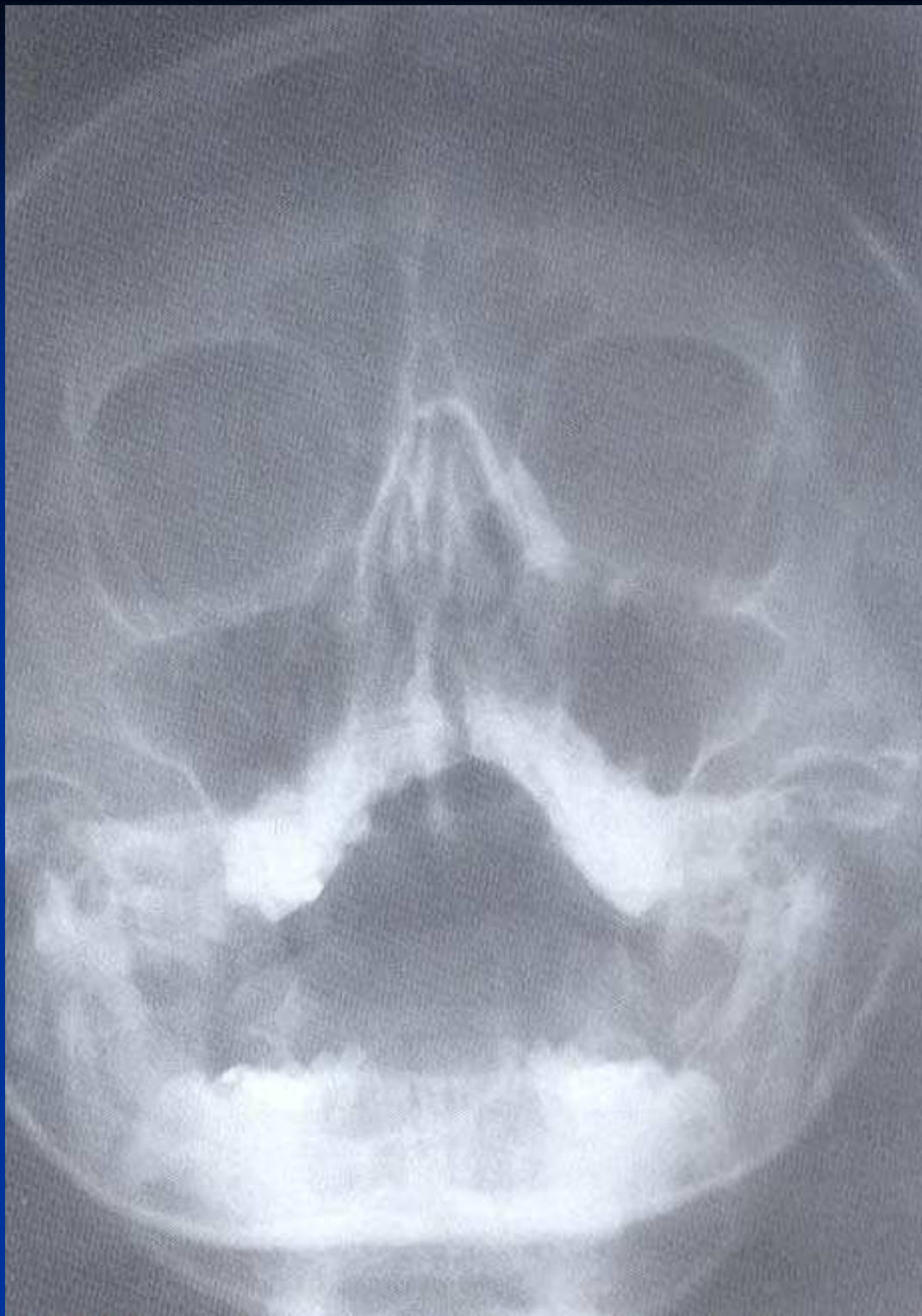
PND

■ Prostý snímek

- zastření- infekce, záněty, mukokéla, karcinom
- ztlustělá sliznice, tekutina, kostní destrukce, traumata
- tekutina- hladinka- u sinusitid, traumat- hemosinus
- retrofaryngeální absces-rozšíření prevertebrálního prostoru

PND- poloaxiální projekce dle Waterse



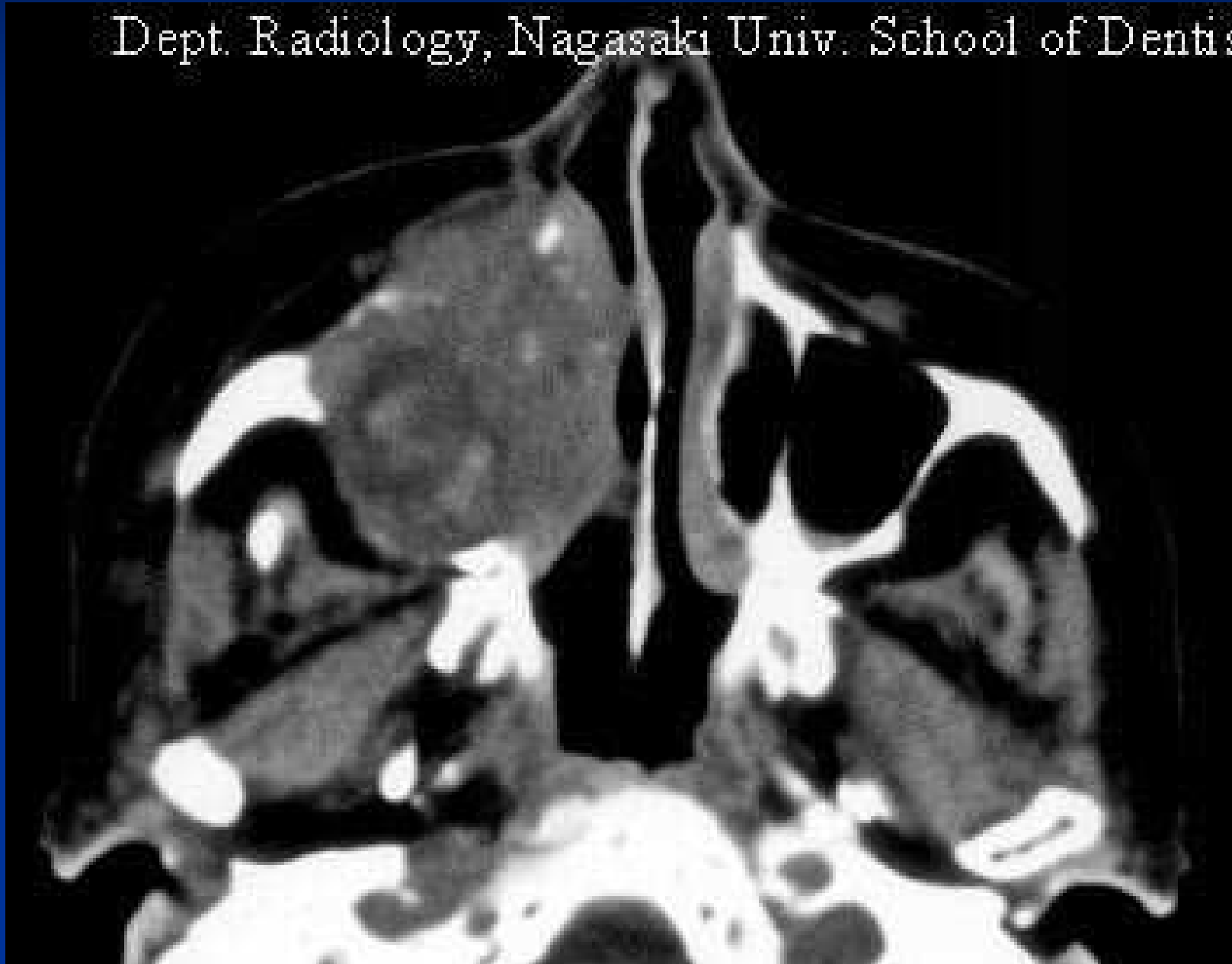


Ca maxily



Ca maxilárního sinu

Dept. Radiology, Nagasaki Univ. School of Dentistry



Fractura maxily



Fractura laterální stěny maxilárního sinu

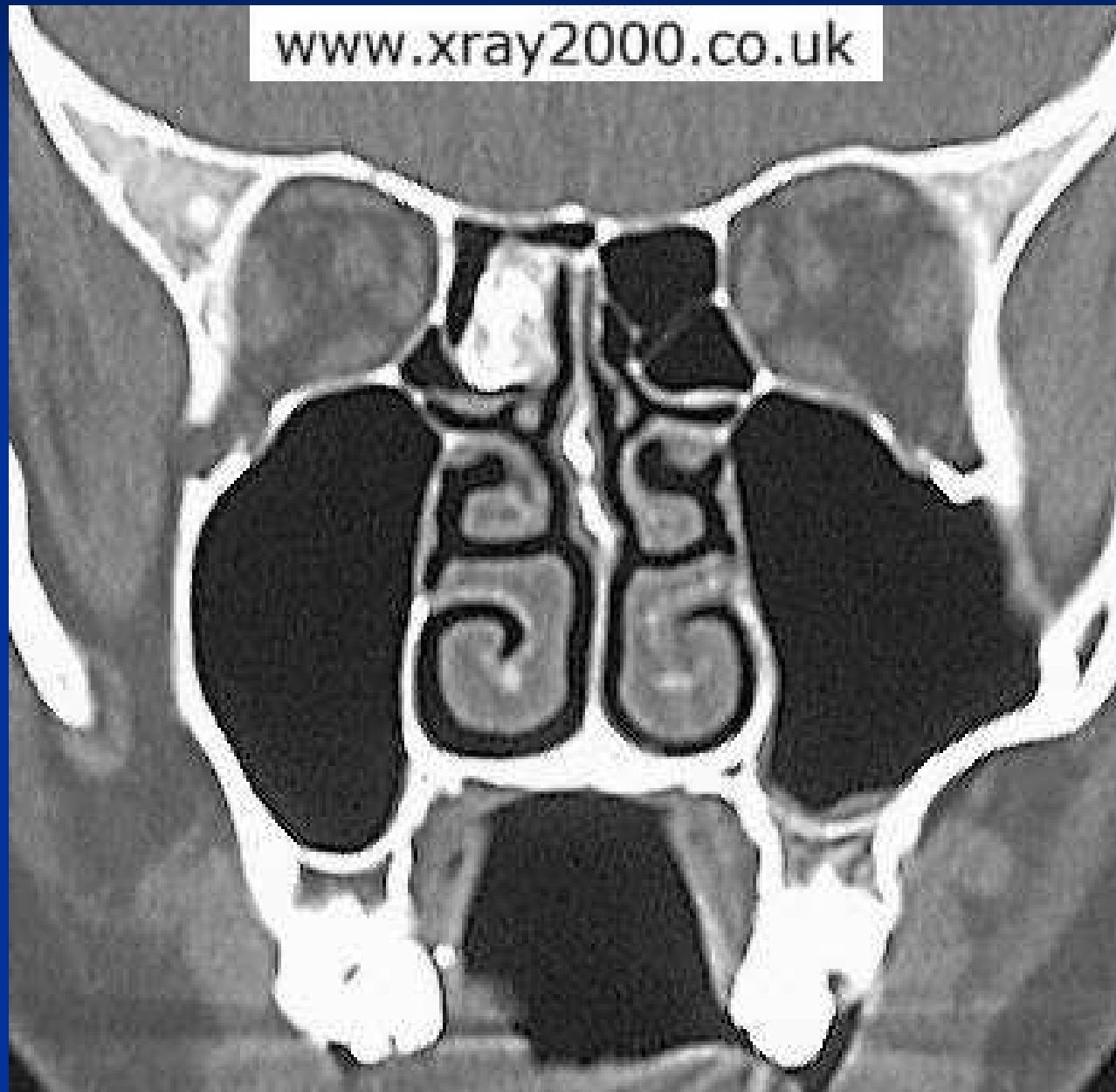


Skvamózní Ca nosu

www.xray2000.co.uk



Osteom v etmoidálním sinu



Hladinka ve frontálním sinu



Sinusitis



Sinusitis



Polypy



Spánková kost

- Prostý snímek, CT, MR
- Patol. stavy:
- Kongenitální anomálie- hypoplazie, atrezie
- Záněty- akutní a chronické
- Benigní TU- osteom
- Maligní TU- Ca- vznik na podkladě chronických změn
- Neurinom statoakustického nervu

Spánková kost

■ Prostý snímek, CT

- pneumatický systém, jeho transparence, tloušťka sept mezi sklípky
- šíře vnitřních zvukovodů
- horní i dolní hrana pyramid, uzurace, linie lomu
- na CT změny v obl. sluchových kůstek

Spánková kost

- Kongenitální anomálie- hypoplazie, atrezie
- Záněty
 - snížení transparence pneumatizovaných sklípků
 - u chronických zánětů- sklerotizace kostní tkáně a sklípků
 - cholesteatom- dutina se sklerotickým lemem v úrovni epitympana či antra, zevního zvukovodu
 - akutní záněty- labyrinthitida

Spánková kost

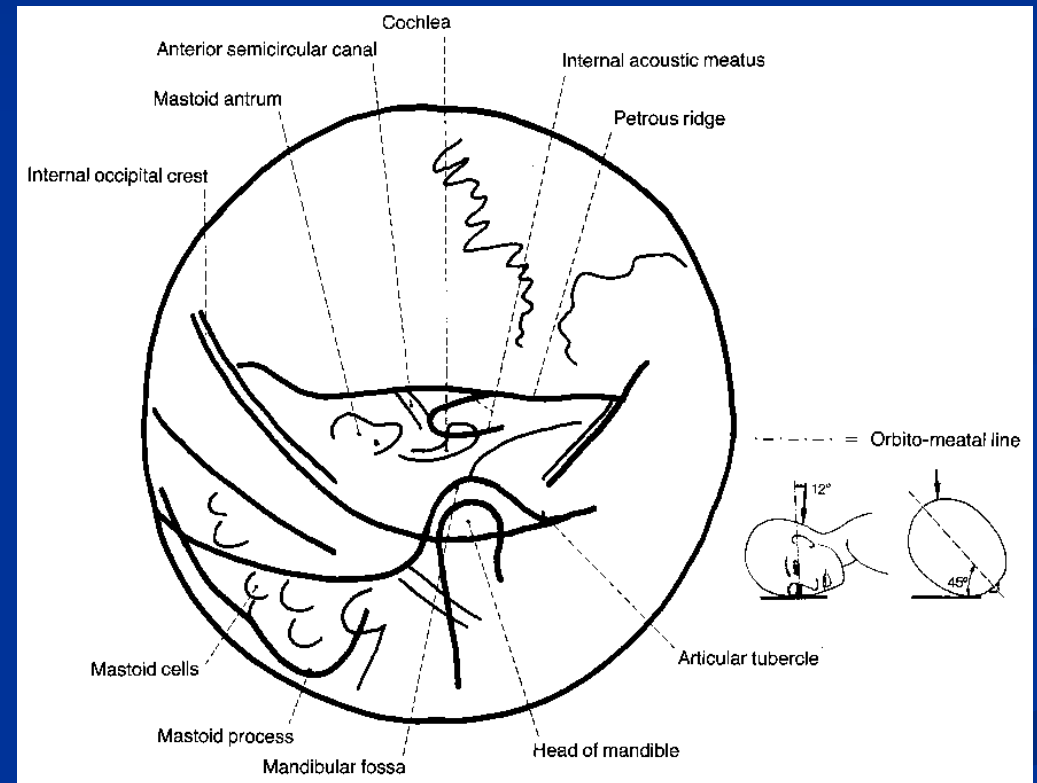
- Benigní nádory

- osteom zevního zvukovodu, středního ucha
- CT hyperdenzní ložisko

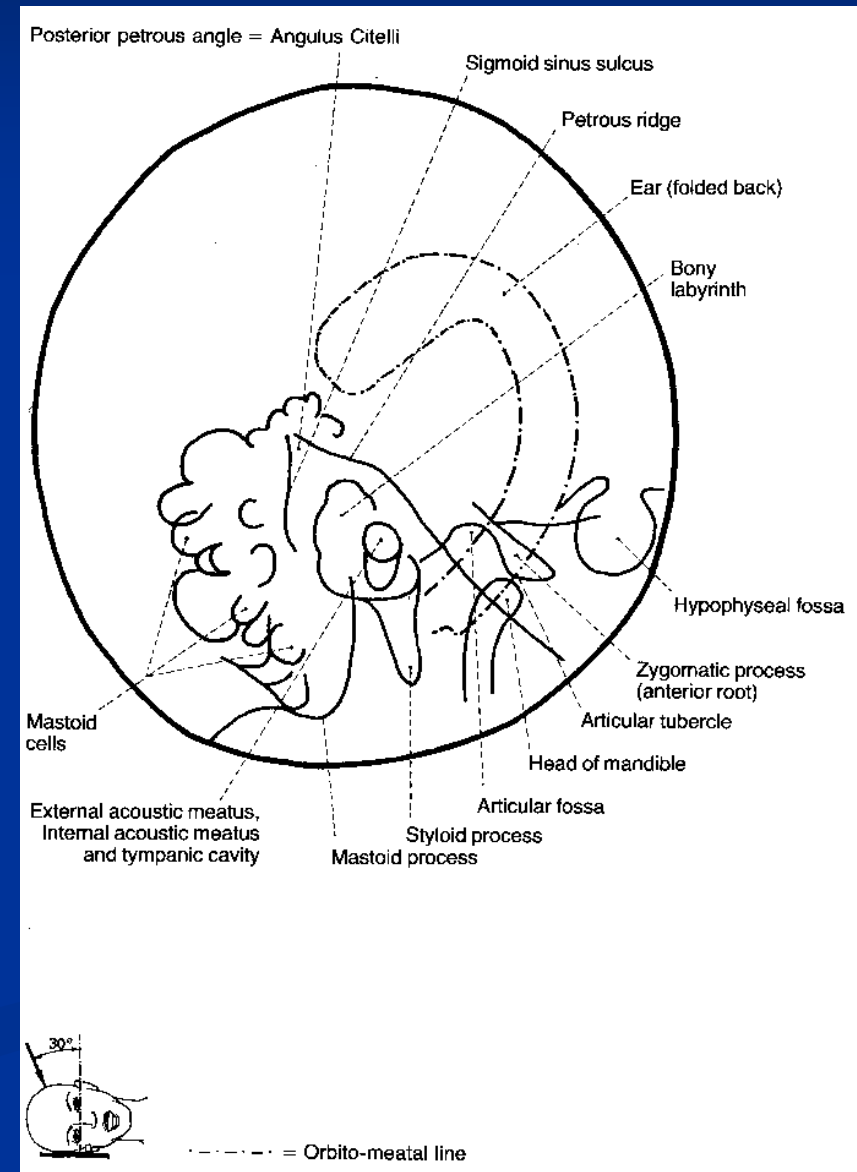
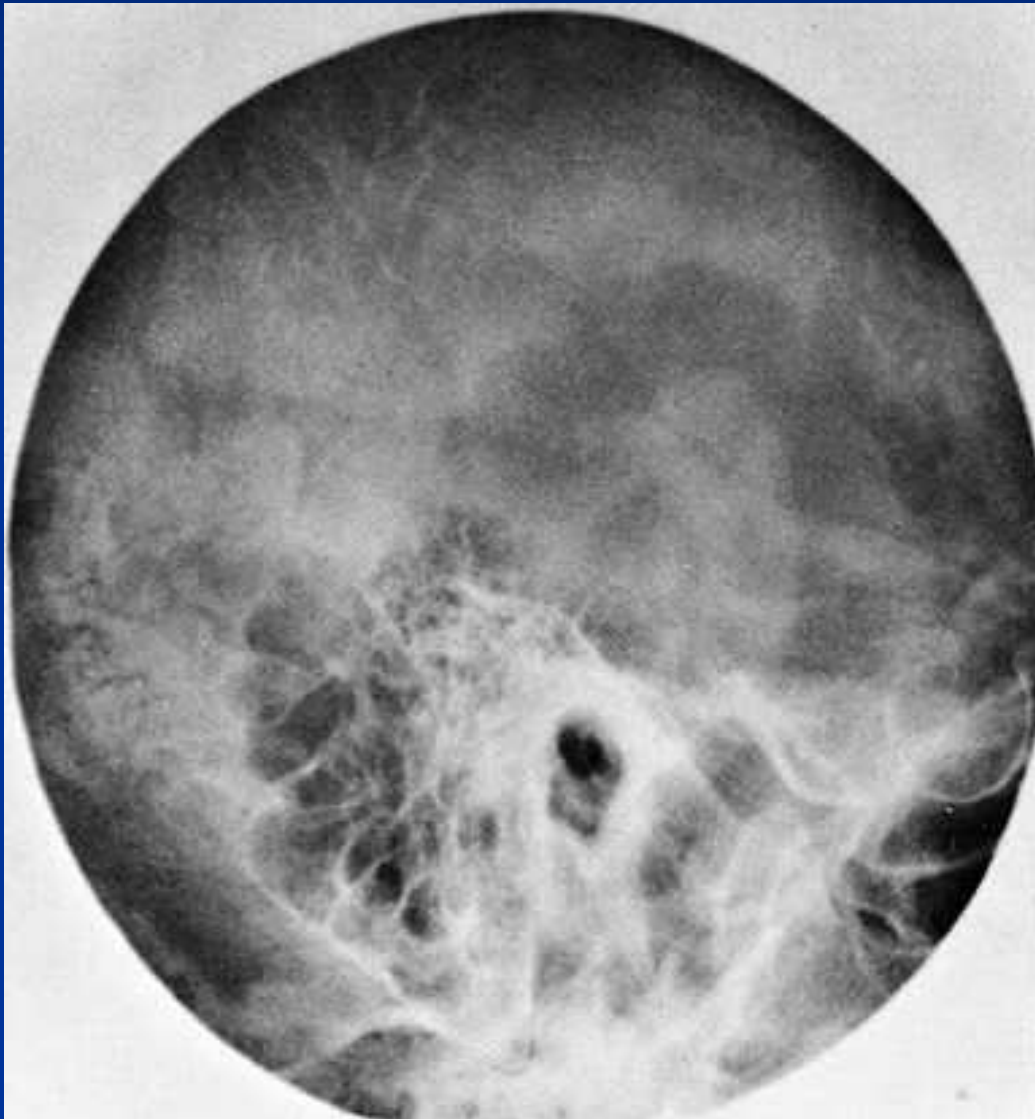
- Karcinom

- Neurinom akustiku- destrukce vnitřního zvukovodu, asymetrické rozšíření vnitřního zvukovodu

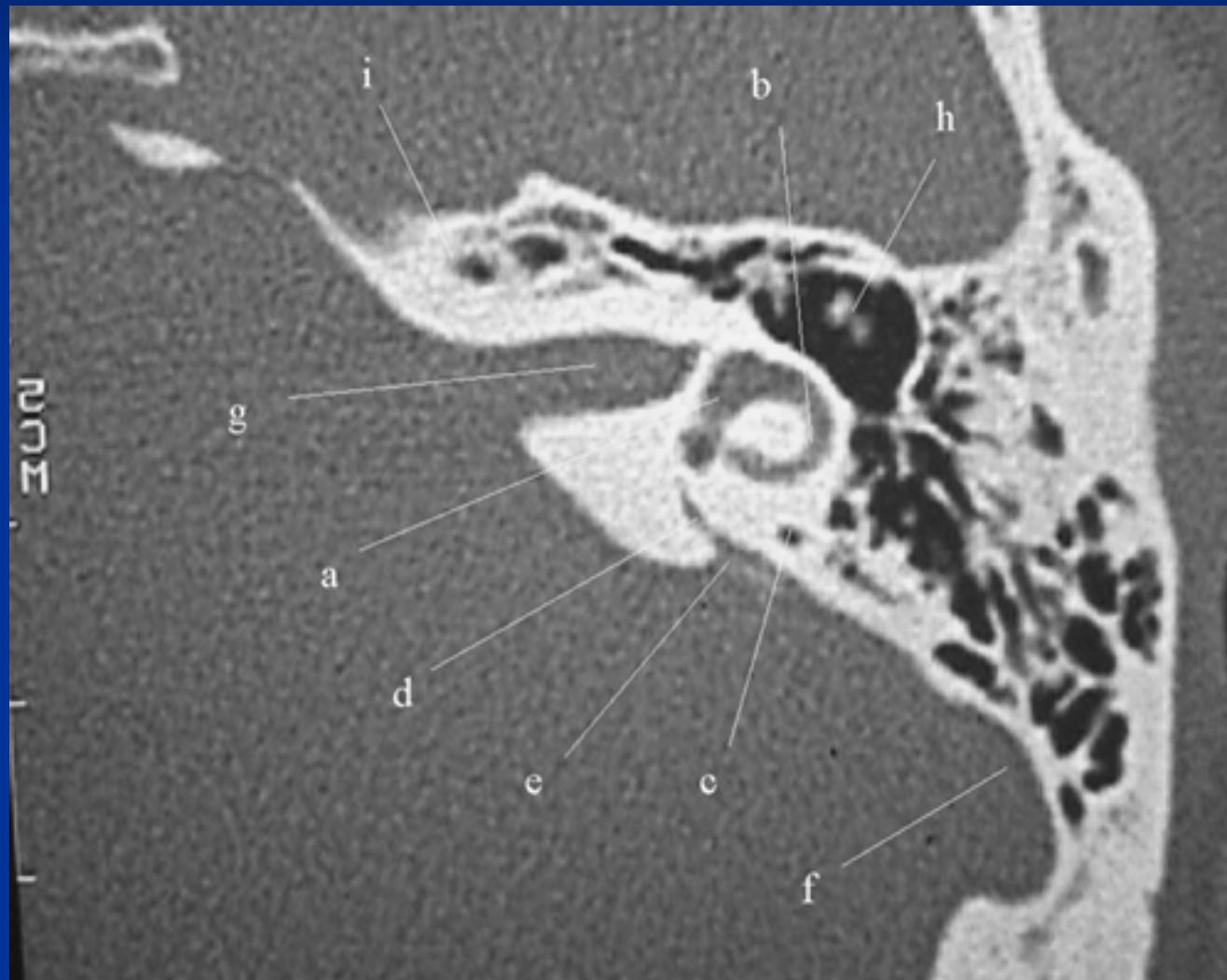
Os temporale- semisagitální dle Stenverse



Os temporale- semisagitální projekce dle Schüllera



Spánková kost - CT



- a. vestibule
- b. lateral semicircular canal
- c. posterior semicircular canal
- d. vestibular aqueduct
- e. endolymphatic sac
- f. sigmoid sinus
- g. internal auditory canal
- h. malleus and incus
- i. petrous apex

