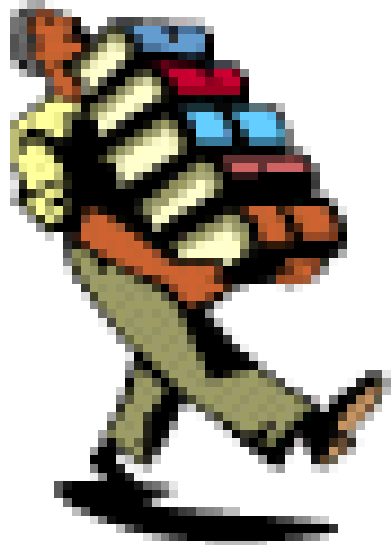


FORMA ZPRACOVÁNÍ VÝZKUMNÉ SEMINÁRNÍ PRÁCE.

Připravujeme výzkum

P.Gavora: Úvod do pedagogického výzkumu



STRUKTURA SEMINÁRNÍ PRÁCE

○ OBSAH

ÚVOD

popis sledovaného subjektu: místo výzkumu
(včetně okres, kraj)
druh školy
velikost
specifická zaměření
odborné vybavení edukátorů
podklady z agendy školy (př. Výroční zprávy apod.)

naznačení situačních řešení u jedince
vlastní zkušenosti
perspektivní předpoklady
:



TEORETICKÁ ČÁST

- student má prokázat adekvátní znalost vědeckých produktů na dané téma
- vyhledávat i řešitelská srovnání, např. místní, regionální, republiková
- inspirace v mezinárodním měřítku



HYPOTETICKÉ PŘEDPOKLADY

○ ZPRACOVÁNÍ INFORMACÍ

potvrzení hypotéz
vyvrácení hypotéz
výzkumné nástroje

VYHODNOCENÍ

○ ZÁVĚR

SEZNAM LITERATURY

OBSAH

PŘÍLOHY

PŘÍPRAVA A ORGANIZACE VÝZKUMU

- Etapy výzkumu
- Stanovení výzkumného problému

V úvodní fázi si výzkumník stanoví i

koho chce zkoumat,
kdy a
v jakých situacích

ho chce zkoumat



Informační příprava výzkumu

- Studium informačních zdrojů (knih, článků, výzkumných zpráv, dizertací),
- ale i konzultace se zkušenějšími odborníky,
- účast na diskusích a seminářích mu pomohou zbavit se nejistoty a dají mu pevnou ruku při výzkumu.



Příprava výzkumných metod

- Musíme si vybrat vhodnou výzkumnou metodu (metody) a v rámci ní výzkumný nástroj.

KVANTITATIVNĚ A KVALITATIVNĚ ORIENTO VANÝ VÝZKUM

- Jak je z názvu zřejmé,
- kvantitativní výzkum pracuje s **číselnými údaji**.
- Zjišťuje množství, rozsah nebo **frekvenci** výskytu jevů, resp. jejich míru (stupeň).
- Číselné údaje se dají **matematicky zpracovat**. Je možno je sčítat, vypočítat jejich průměr, vyjádřit je v procentech nebo použít další metody matematické statistiky (vyjádřit směrodatnou odchylku, korelační koeficient, statistickou významnost rozdílu mezi dvěma anebo více výsledky apod.).

SROVNÁVACÍ TABULKA

kvantitativní výzkum

kvalitativn výzkum

- **filozofická východiska**
 - pozitivismus fenomenologie
 - existence **reality**
 - jedna realita více realit
 - cíle **výzkumu**
 - vysvětlení jevů ověřování teorie porozumění smyslu jevů budování nové teorie
 - **přístup**
 - číslo
 - zkoumá velké skupiny lidí
 - směřuje ke zevšeobecnění
 - odstup od zkoumaného
 - význam, slovo
 - zkoumá malé skupiny lidí
 - jedinečnost
 - vcítění se, ponoření se
 - do situace
- Fenomenologie: je kritikou matematizujícího přírodovědného přístupu k člověku a světu. Od fáze nazíravě popisné se vyvíjí k výkladu smyslů. (Ped.slovník)

Formulace hypotéz naznačují, jakým způsobem se bude hypotéza potvrzovat

- **Změňte výroky tak, aby vyjadřovaly rozdíly, vztahy nebo následky:**
-
- Chlapci mají dobrý vztah k fyzice.
- Žáci, kteří bydlí na sídlišti, mají rozvinuté záliby.
- U starších učitelů je typický efekt vyhasínání (*burn-out effect*).
- Žáci, kteří sledují televizi, málo čtou.
- Učitelé se chovají vůči druhému pohlaví rozdílně.
- Podávání mléka žákům ve škole pomáhá jejich zdraví.
- Image školy vytváří ředitel.
- Zvláštní školy jsou dobře vybaveny učebními pomůckami.
- Pomoc rodičů škole na venkově je vysoká.
- Výcvik zaměstnanců, který probíhá na pracovišti, je úspěšný.

UKÁZKY

- Vraťme se k už použitému příkladu a analyzujme ho:
- *H1*
- *U učitele základní školy, který má nedirektivní styl vyučování, mají žáci pozitivnější postoj k jeho vyučovacímu předmětu než u učitele, který má direktivní styl vyučování.*
- *H2*
- *U učitele základní školy, který má nedirektivní styl vyučování, mají žáci méně vědomostí než u učitele, který má direktivní styl vyučování.*

HYPOTÉZA – tvrzení, které vyjadřuje vztah mezi dvěma proměnnými.

- **Vyjádření rozdílů** – *více, častěji, silněji...*

Skupinová výuka zvyšuje výkon žáků.

HYPOTÉZA

- Vyjadřující **vztahy** mezi proměnnými – *pozitivní, negativní, neutrální ...*

Mezi vzděláním rodičů a inteligencí dítěte je pozitivní vztah.

HYPOTÉZA

- Vyjadřující **následky** mezi proměnnými – *jak –tak, čím-tím.*

Čím větší je aktivizační potenciál výukových metod, které učitel používá, tím větší je zájem žáků o výuku (předmět).

VÝZKUM A JEHO PŘÍPRAVNÉ PLÁNOVÁNÍ

- KONKRETIZACE VÝZKUMNÉHO PROJEKTU
- Volba FORMY výzkumu
- Terénní realizace výzkumného záměru spolu se zpracováním a interpretací výsledků
- Zpracování výzkumné zprávy
- Projektová prezentace



ORGANIZAČNÍ PODMÍNKY

- ŘEŠÍ OTÁZKY:
- Personálního zajištění (výběr vzorku respondentů)
- Časové možnosti a potřeby (vliv má zvolená volba výzkumné metody)
- Finanční náročnosti a hledání zdrojů

PŘED ZVOLENÍM VÝZKUMNÉ METODY

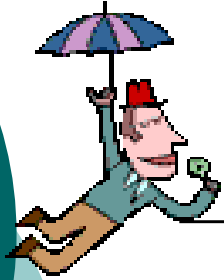
- Jsou přesně určeny všechny metody na získávání údajů?
- Má s nimi výzkumník zkušenosti?
- Použil je v předvýzkumu?
- Mají výzkumné metody dostatečnou validitu?
- Mají výzkumné metody dostatečnou reliabilitu?



PROJEKT VÝZKUMU OBSAHUJE

- Stanovení cíle zkoumání
- Hypotézy, které se mají ověřovat
- Metody výzkumu
- Výběr zkoumaných osob
- Způsob zpracování výsledků
- Využití zpracovaných výsledků

○ P.Gavora, s.9



CÍL VÝZKUMU

- Volit takovou metodu, aby pomocí ní výzkumník zjistil to, co má.
- V zásadě stanovujeme primárně výzkumný cíl a potom adekvátní výzkumnou metodu
- Někdy výzkumný nástroj vstupuje do popředí – ověřování nových metod

PODMÍNKY VÝZKUMU

- PSYCHOLOGICKÉ
- TECHNICKÉ
- ORGANIZAČNÍ





PSYCHOLOGICKÉ PODMÍNKY

- JDE O „NASTAVENÍ“ ZKOUMANÝCH OSOB
- Ochotu spolupracovat (např. rozsah dotazníku, jeho témata)
- Případně jejich schopnosti (odborná zdatnost, naladění, sociální orientace, somatopedická problematika)

- Somatopedie- jeden z oborů spec.pedagogiky, zabývá se výchovou a vzděláváním tělesně a zdravotně postižené mládeže a dospělých osob (Ped.slovník, s.207)

- P.Gavora, s.9

TECHNICKÉ PODMÍNKY

- Výzkumník má k dispozici:
- Techniku nahrávací
- Registrační zařízení
- Vyhodnocovací zdroj

○ P.Gavora, s.9



VÝZKUMNÁ METODA

- „Výzkumná metoda je všeobecný název pro proceduru, která se sleduje při výzkumu. Výzkumná metoda má jisté vlastnosti, které je potřebné dodržet při jejich použití“

○ P.Gavora, s. 11

PŘÍKLAD VÝZKUMNÝCH METOD

- POZOROVÁNÍ
- ŠKÁLOVÁNÍ
 - (PŘEDSTUPEŇ MĚŘENÍ V UŽŠÍM SLOVA SMYSLU - VĚTŠÍ-MENŠÍ, ČASTO-OBČAS-NIKDY),od kpojů kvalitatívních ke kvantifikacipořadových dat.
Ped.slovník, 221
 - DOTAZNÍK
 - INTERVIEW
- METODA VERBÁLNÍ VÝPOVĚDI
 - PROJEKTOVÁ METODA
 - EXPERIMENT

VALIDITA

- Znamená schopnost výzkumného nástroje zjišťovat, co zjišťovat má.
- Validita má svoje stupně – více či méně validní výzkumný nástroj
- Vybrat nejvhodnější validní nástroj
- *Př. nástroje : krejčovský metr.* (*Krejčovský metr je vysoce validní nástroj na ??????????, ale na určování ?????????? má nulovou validitu*)

RELIABILITA

- Znamená přesnost, spolehlivost výzkumného nástroje
- Výzkumné nástroje s vysokou i nízkou reliabilitou
- Př. sluneční a digitální hodiny



F.Kerlinger (1972,s.434)

- „Reliabilita je druhou velmi důležitou vlastností výzkumného nástroje. Jak vysoká reliabilita sice sama o sobě není zárukou dobrých výzkumných výsledků, ale dobré výzkumné výsledky nemůžeme získat pomocí nereliabilních výzkumných nástrojů“

PŘED ZVOLENÍM VÝZKUMNÉ METODY

- Byly postupy pro ověření těchto vlastností vhodně zvolené?
- Jsou připraveny všechny pracovní pomůcky (instrukce, návod atd.)?
- Je připraven přesný popis celé procedury při získávání údajů (krok za krokem)?
- Jsou přístroje, registrační pomůcky (ale i posuzovatelné, řádně zkontrolované)?

ZÁVĚR

- Potvrzení, vyvrácení položených hypotéz
- Sumarizace hodnot a jejich výsledný efekt
- Zhodnocení přínosu pro vlastní práci
- Zamyšlení nad doporučením ve smyslu vlastních opatření



Chce-li pedagogika člověka úspěšně vychovávat,
musí ho především úspěšně poznat.





Jasná a jednoznačná otázka, na kterou hledáme odpověď.

- **Popisný výzkumný problém** – *popis reality, situace, jevu.*

Jaký je postoj mládeže k tzv. lehkým drogám?



Výzkumný problém

- **V. problém, který se ptá na vztah určitých proměnných.**

Jaký je vztah mezi pohlavím žáků a jejich zájmy?

Výzkumný problém

- **Kauzální v. problém** – *ptá se na příčinu, která vedla k určitému důsledku.*

Způsobuje slovní hodnocení žáků učitelem zlepšení žákovských výkonů?

Definování pojmů

- **Operacionální definice** – *neznámý pojem definujeme prostřednictvím pozorovatelné, měřitelné proměnné.*

Cizojazyčnou schopnost definujeme jako skóre subjektu v Testu cizojazyčných schopností.

Definování pojmů

- **Reálná definice** – *neznámý pojem definujeme pomocí pro něj typických vlastností, vztahů mezi těmito vlastnostmi.*

Frustrace je emocionální stav vzniklý zablokováním uspokojování potřeb.

Proměnné

- **Měřitelné** – *můžeme určit počet nebo míru, stupeň jevu nebo vlastnosti.*

Počet chyb v písemce, počet bodů v testu, stupeň oblíbenosti předmětu ...

- **Kategoriální** - *nelze je kvantifikovat, ale pouze zařadit do tříd.*

Pohlaví (muž-žena), rodinný stav (svobodný-žonatý-rozvedený), výchovný postup (represivní-vstřícný)...

Vztahy mezi proměnnými zjišťované při výzkumu

- **S (podnětové)**
- **O (vnitřní, organismické)**
- **R (jako reakce na podnět, odpověďové)**

Mohou být zjišťovány různé vztahy mezi proměnnými.