

KLIMA ŠKOLY

KLIMA TŘÍDY

•  ÚVOD

•  TEORETICKÝ ÚVOD

 ŠKOLNÍ TŘÍDA JAKO MALÁ
SOCIÁLNÍ SKUPINA

 ZPŮSOBY ZJIŠŤOVÁNÍ

a) POHÁDKOU

b) SOCIOMETRICKÁ METODA

– jednoduchém provedení

– kvantitativní vystižení sociopreferenčního
chování



CÍL PŘEDNÁŠKY

- ⊗ zjistit specifické klima školy, třídy
- ⊗ zjistit strukturu třídy
- ⊗ vytipovat nejoblíbenější (nejméně oblíbené) osobnosti kolektivu
- ⊗ stanovit jejich vliv
- ⊗ náhled na kritéria, podle kterých si žáci vybírají svoje kamarády
- ⊗ možných vůdčích osobností



ÚVOD

Při interakci v lidské skupině existuje cosi silně jednotlivci pociťováno, co označujeme jako :

nálada

ovzduší

atmosféra

klima

Vytváří jej :

- všichni žáci konkrétní třídy
 - a) dílčí skupiny
 - b) žáci mimo skupiny
 - c) vyučující ve třídě

CÍL PRŮZKUMU

- PARCIÁLNÍ ZJIŠTĚNÍ
- KLIMATU ŠKOLY
 - NA I. STUPNI

PRŮBĚH

- ZPRÁVA O STAVU ŠKOLY

- hledejte prameny

doplňte případně vlastními prameny

ZJIŠTĚNÉ HODNOTY

grafické zpracování s komentářem

ANALÝZA STAVU ŠKOLY

závěr, doporučení, opatření ap

KLIMA TŘÍDY, ŠKOLY

Termín klima zahrnuje :

•ustálený způsob vnímání hodnocení a reagování na situace : ☺ co se ve třídě děje

• ☺ co se dříve stalo

• ☺ co se očekává

• ☺ co se odehraje

TO JSOU OBSAHOVÉ ASPEKTY

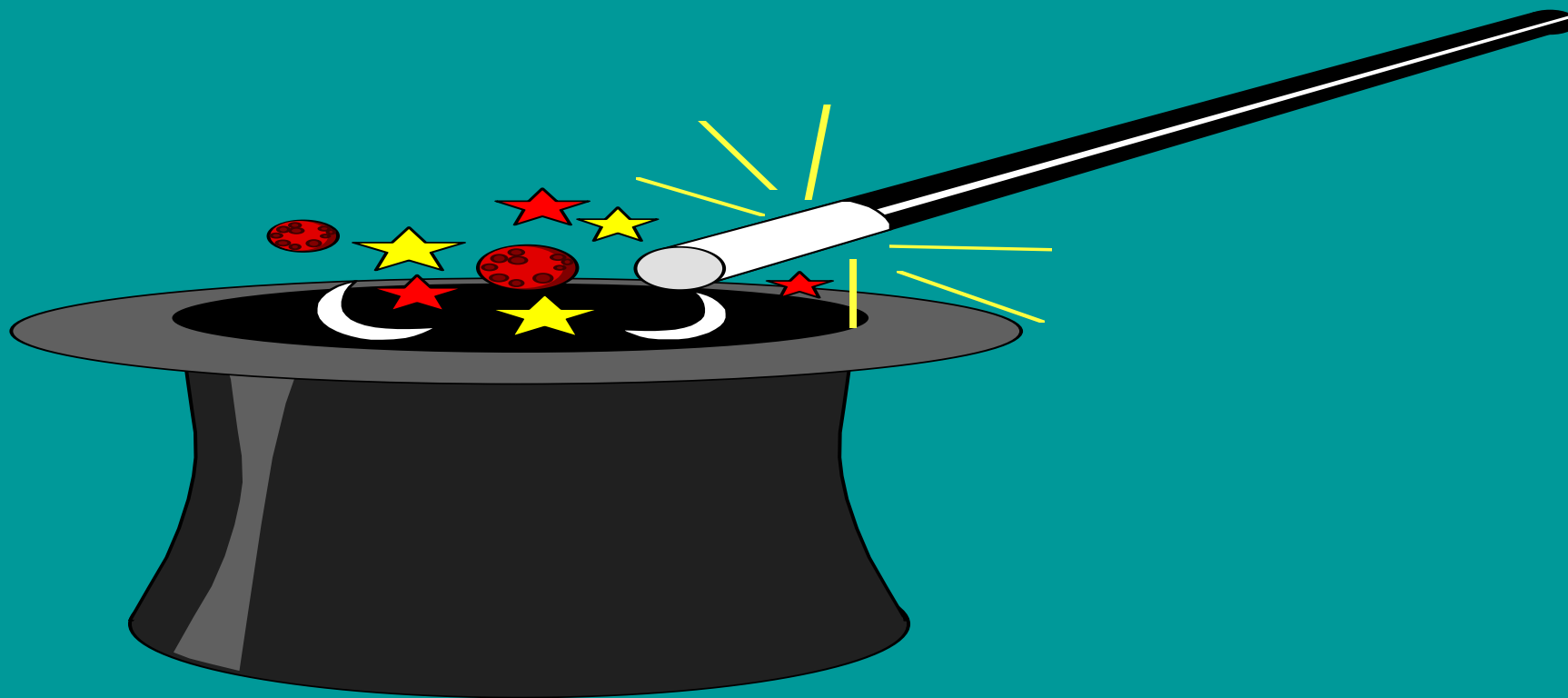
ČASOVÉ ASPEKTY -jsou typické pro konkrétní školní třídu a jejího učitele, mohou trvat i několik měsíců i let

POHÁDKOVOU CESTOU KE KLIMATU ŠKOLY

- Počet otázek : 10
- 1. – 5. otázka otevřená /odpovědi a,b,c
- 6. – 10. otázka uzavřená / hodnotová škála
známkou 1 – 5 /nejlepší x nejhorší/

UKÁZKA

- POHÁDKOVOU CESTOU KE KLIMATU ŠKOLY



Sociometrická metoda

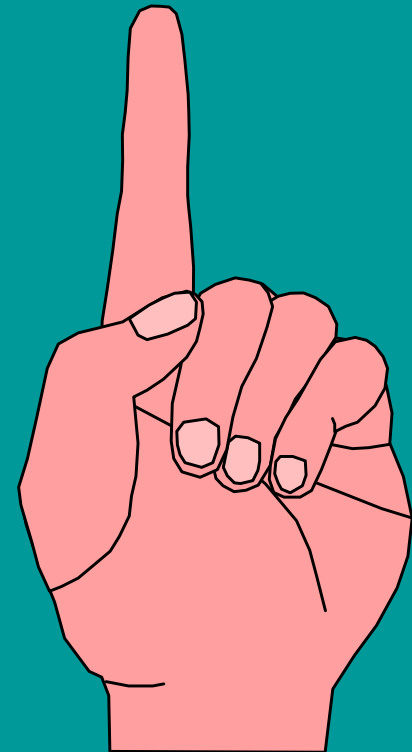
- Je to způsob zjišťování bezprostředních emocionálních vztahů uvnitř malé skupiny
 - J,L,Kolomlinskij :
- *Sociometrie měří neviditelné nitky sympatií a antipatií, které lidi vzájemně svazují, a určují ty, kteří jsou oblíbeni, i ty, kteří jsou psychologicky izolováni*

SOCIOMETRICKÉ STRUKTURY A PODSTRUKTURY

- DYÁDY – dvojice vytvářející při stálejším kontaktu více lidí ve skupině síť vztahů, která je jednou ze základních komponent skupinové struktury
- PÁR – dvě osoby, které se navzájem volí
- ŘETĚZ – osoba A vybírá osobu B, ta vybírá osobu C atd.
- KLIKA – nejméně tři osoby, které se navzájem volí
- HVĚZDA – jedna osoba obdrží naprostou většinu voleb, které však nevrací
- SÍŤ – všichni členové skupiny se volí navzájem
- IZOLÁTORY – nikdo je nevolí

HYPOTÉZY

- Sociální vztahy ve školní třídě:
- budou roztržštěné
- s nízkou mírou koheze,
- integrovanosti
- a slabou vnitřní strukturou



ZDŮVODNĚNÍ HYPOTÉZ

- Jedná se o běžnou třídu, jež se konstitovala v 6.ročníku ZŠ.
- Ve školní třídě je nepříznivé složení žáků

Několik žáků s nízkou úrovní intelektových schopností

3 žáci prospívají s vyznamenáním

6 žáků diagnostikováno se SPU (dyslexie, dysortografie)

4 žáci projevují trvale výchovné potíže (udělen 2. a 3. st. z chování (nevhodné rodinné prostředí i problémová orientace mimo školu)

-
-
-

UKÁZKY

Z Á V Ě R

- KLIMA TŘÍDY, které při vyučování panuje, má zásadní vliv na motivaci žáků a na jejich postoj k učení
- KLIMA TŘÍDY se dá ovlivňovat
- Jedna z nejdůležitějších dovedností učitele je schopnost podporovat dobré KLIMA TŘÍDY
- KLIMA TŘÍDY, ŠKOLY je záležitost dlouhodobá

F O R M Y

Podporující dobré KLIMA TŘÍDY :

Dobrý příklad učitele

Umět žáky motivovat

Vzájemná úcta a respekt

Umět používat humor

Být přátelský

Chápat život žáků i mimo školu

Vzhled třídy, školy, upravenost žáků, učitelů atd