

MODERNÍ PEDAGOGIKA

OBSAH :

1. KLIMA ŠKOLY, TŘÍDY A JEJICH VLIV
2. METODY ZJIŠŤOVÁNÍ KLIMATU
3. SOCIOMETRIE
4. EDUKAČNÍ PROCES V KONTERXTU
SPOLEČNOSTI
5. ŽÁK – SUBJEKT EDUKACE
6. Benjamin S. Bloom a jeho teorie – kognitivní
determinanty
mastery learning

KLIMA ŠKOLY, TŘÍDY A JEJICH VLIV

LITERATURA :

- 1/ Průcha, J. Walterová, E. Mareš, J. *Pedagogický slovník*. Praha : Portál, 1996, ISBN 80-7178-029-4
- 2/ Průcha, J. Walterová, E. Mareš, J. *Sborník referátů a abstrakt z 1. konference České asociace pedagogického výzkumu*. Praha: Pedagogická fakulta UK, 1993
- 3/ Gold, A. *Řízení současné školy*. Žďár nad Sázavou: Fakta, 1998, ISBN 80-902614-0-x
- 4/ Průcha, J. *Moderní pedagogika*. Praha: Portál, 2002, ISBN 80-7178-631-4
- 5/ *Programové prohlášení vlády České republiky*. Praha: 1998
- 6/ Blížkovský, B. Kučerová, S. Kurelová, M. *Středoevropský učitel na prahu učící se společnosti 21. století*. Brno: Konvoj, 2000, ISBN 80-85615-95-9
- 7/ Křivohlavý, J. *Psychologie zdraví*. Praha: Portál, 2001, ISBN 80-7178-551-2
- 8/ Kalous, Z. Obst, O. *Školní didaktika*. Praha: Portál ...???????
- 9/ Paterson, T.T. *Teorie řízení*. Praha: Svoboda, 1971
- 10/ Gavore, P. *Výzkumné metody v pedagogice*. Brno: Paido, 1996, ISBN 80-85931-15-
- 11/ Prokopenko, J. Kubr, M. *Vzdělávání a rozvoj manažérů*. Praha: Grada Publishing s.r.o. 1996
- 12/

Typologie pojetí klimatu



KLIMA ŠKOL

KLIMA TŘÍDY



ÚVOD



TEORETICKÝ ÚVOD



ŠKOLNÍ TŘÍDA JAKO MALÁ
SOCIÁLNÍ SKUPINA



ZPŮSOBY ZJIŠŤOVÁNÍ

a) POHÁDKOU

b) SOCIOMETRICKÁ METODA

- jednoduchém provedení
- kvantitativní vystižení sociopreferenčního chování



VĚDOMÍ

Učitelé si dobře uvědomují,
že jedním z předpokladů
úspěšného pedagogického
působení ve výchovně
vzdělávacím procesu je
věnovat patřičnou pozornost
sociálním vztahům,
ve kterých žáci žijí a které na
ně působí

SOCIOMETRICKÁ METODA
JE ZALOŽENA NA PRINCIPU
výběru někoho druhého k určité
spolupráci

či ke kontaktu s ním může učitel
pomoci získat informace
o postavení žáka ve třídě
i o třídě jako celku

JACOB LEVY MORENO

1892 - 1974

Americký psychiatr rumunsko
– rakouského původu
propracoval metodiku
skupinové terapie,
psychodramatu a je
považován za zakladatele
sociometrie

„Nejvýstižněji charakterizují tuto metodu patrně ty definice, které (v různých formách) vymezují sociometrii jako kvantitativní postižení sociopreferenčního chování, a které upozorňují na rozdíl mezi výsledky získanými pozorováním a výsledky založenými na sdělení“

J. Janoušek: Sociální psychologie

CÍL PŘEDNÁŠKY

- ⊗ zjistit specifické klima školy, třídy
- ⊗ zjistit strukturu třídy
- ⊗ vytipovat nejoblíbenější (nejméně oblíbené) osobnosti kolektivu
- ⊗ stanovit jejich vliv
- ⊗ náhled na kritéria, podle kterých si žáci vybírají svoje kamarády
- ⊗ možných vůdčích osobností

Při interakci v lidské skupině existuje cosi, co je silně jednotlivci pocítováno, co označujeme jako :

nálada
ovzduší
atmosféra
klíma

Vytváří je :

- všichni žáci konkrétní třídy
- a) dílčí skupiny
- b) žáci mimo skupiny
- c) vyučující ve třídě

CÍL PRŮZKUMU

- PARCIÁLNÍ ZJIŠTĚNÍ

 - KLIMATU TŘÍDY

 - NA I. STUPNI ZŠ
 - NA II. STUPNI ZŠ

 - a) výchovné problémy
 - b) sociální vztahy

P R Ů B Ě H

- ZPRÁVA O STAVU ŠKOLY
- hledejte prameny
doplňte případně vlastními prameny
ZJIŠTĚNÉ HODNOTY
grafické zpracování s komentářem
ANALÝZA STAVU ŠKOLY
závěr, doporučení, opatření ap

KLIMA TŘÍDY, ŠKOLY

Termín klima zahrnuje :

■ ustálený způsob vnímání hodnocení a reagování na situace : ☹ co se ve třídě děje

- ☹ co se dříve stalo
- ☹ co se očekává
- ☹ co se odehraje

TO JSOU OBSAHOVÉ ASPEKTY

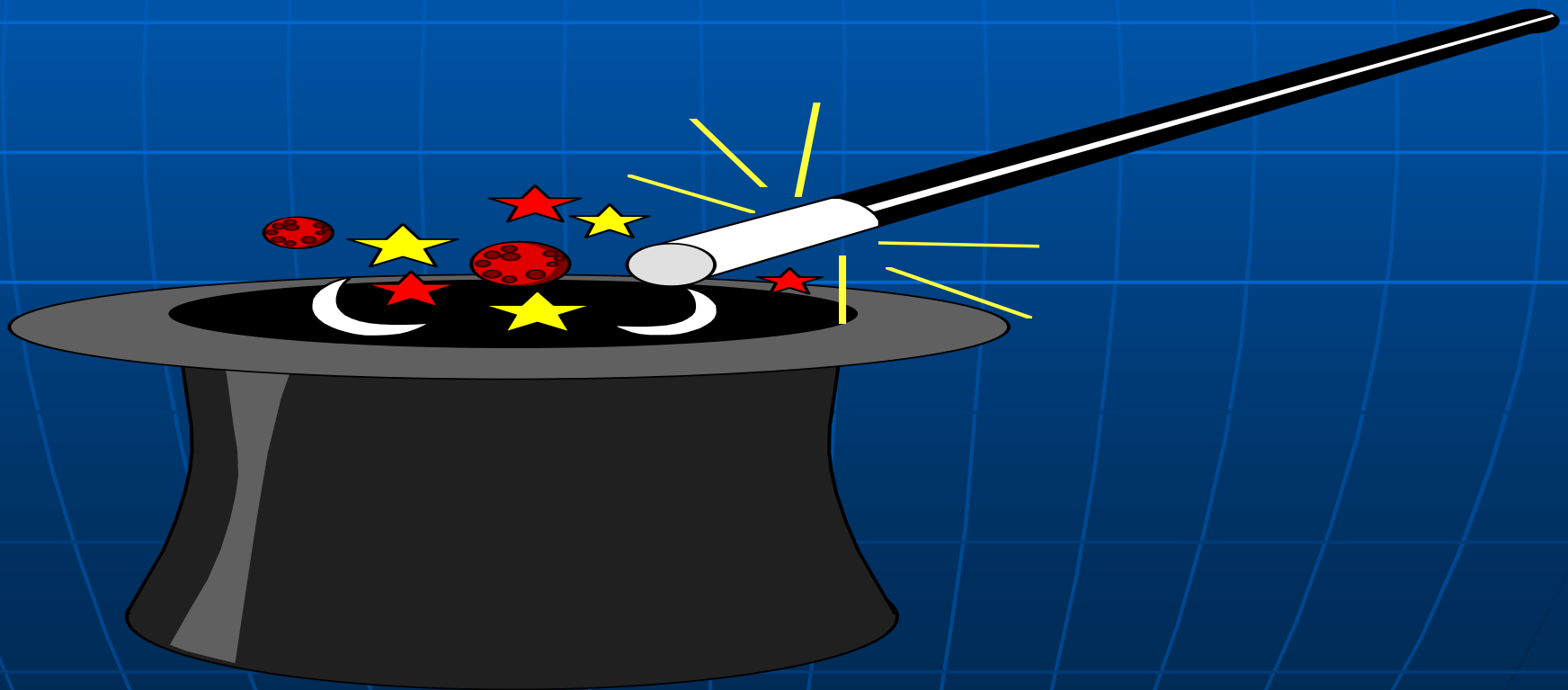
ČASOVÉ ASPEKTY -jsou typické pro konkrétní školní třídu a jejího učitele, mohou trvat i několik

POHÁDKOVOU CESTOU KE KLIMATU ŠKOLY

- Počet otázek : 10
- 1. – 5. otázka otevřená /odpovědi a,b,c
- 6. – 10. otázka uzavřená /
hodnotová škála
známkou 1 – 5 /nejlepší x nejhorší/

UKÁZKA

- POHÁDKOVOU CESTOU KE KLIMATU ŠKOLY



Sociometrická metoda

- Je to způsob zjišťování bezprostředních emocionálních vztahů uvnitř malé skupiny
 - J,L,Kolomlinskij :
 - *Sociometrie měří neviditelné nitky sympatií a antipatií, které lidi vzájemně svazují, a určují ty, kteří jsou oblíbeni, i ty, kteří jsou psychologicky izolováni*

SOCIOMETRIE

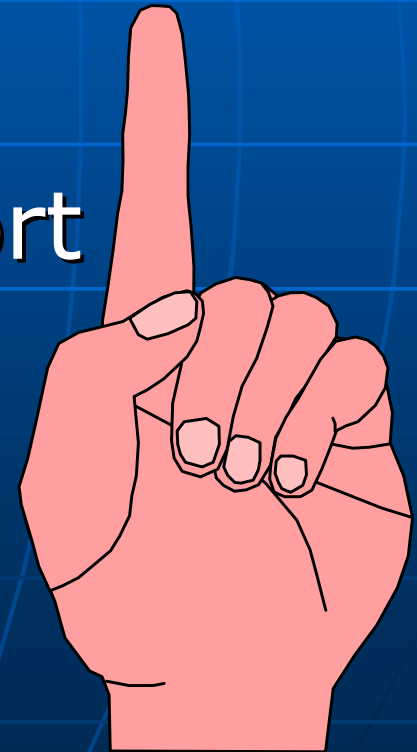
„Existují tři druhy přátel :

ti, kteří vás mají rádi,

ti, jímž jste lhostejní,

a ti, kteří vás nenávidí

Nicholas Chamfort



STRUKTURY A PODSTRUKTURY

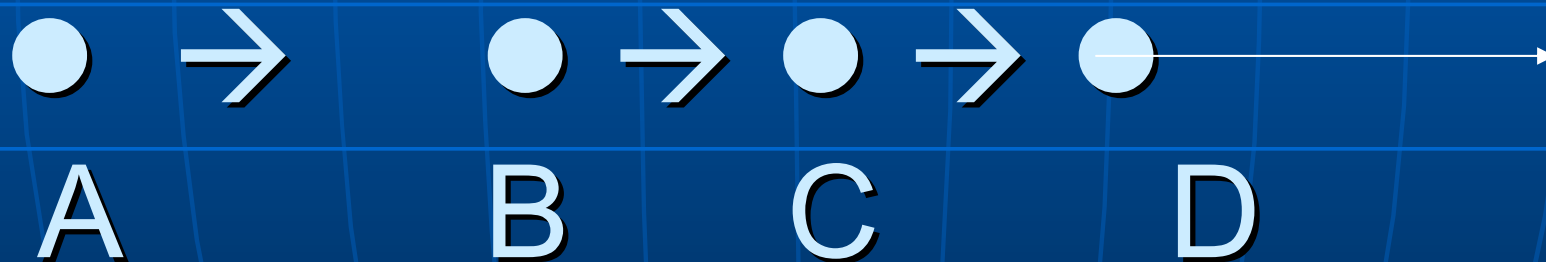
■ DYÁDY

- - dvojice vytvářející při stálejším kontaktu více lidí ve skupině sítí vztahů, která je jednou ze základních komponent skupinové struktury



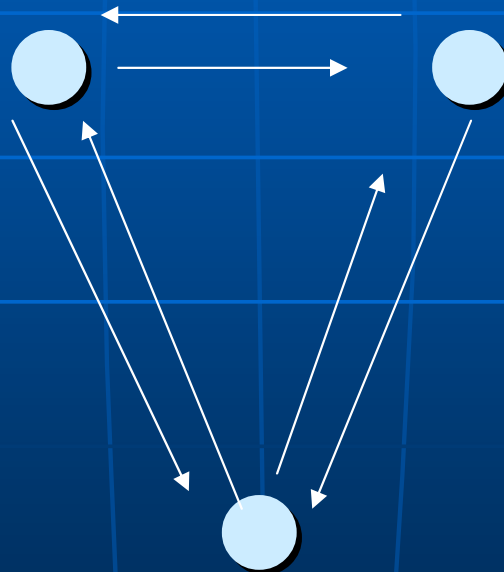
ŘETĚZ

osoba A vybírá osobu B, ta vybírá osobu C atd.



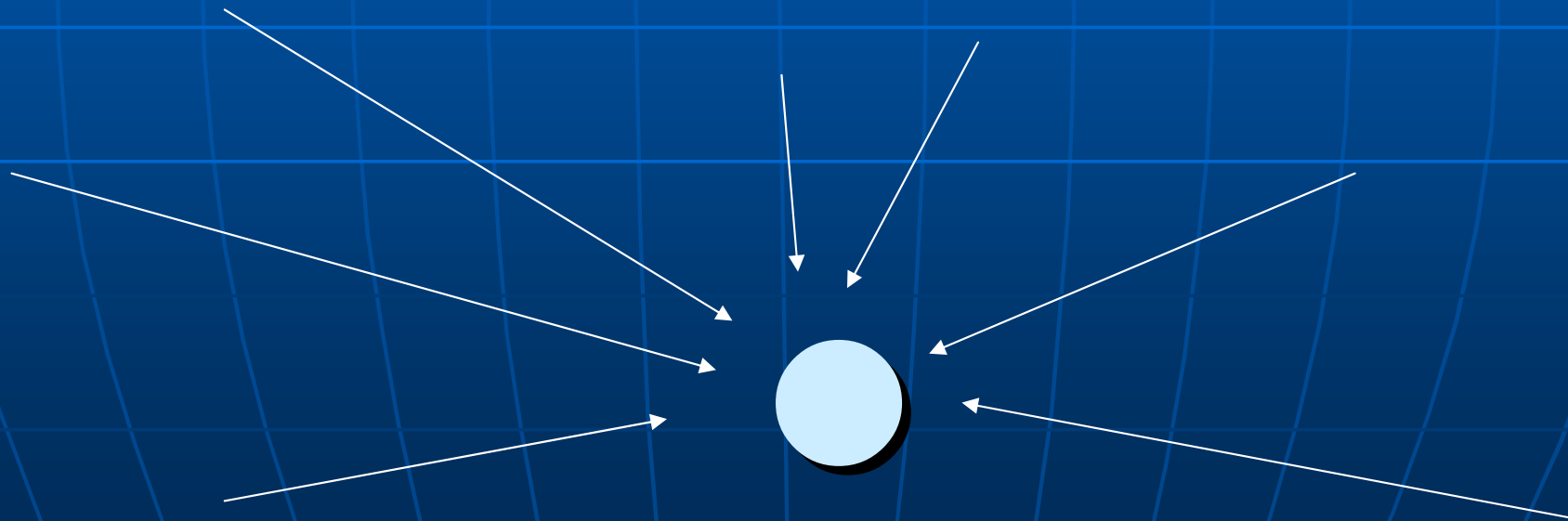
KLIKA

nejméně tři osoby, které se navzájem volí



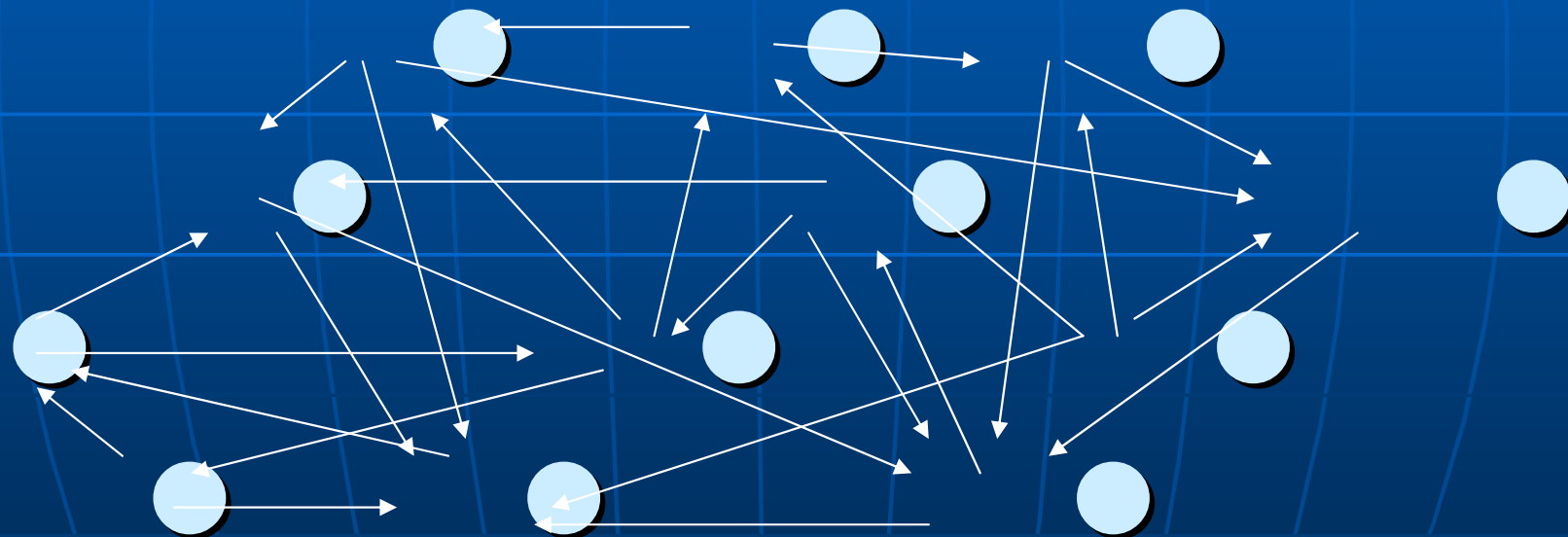
H V Ě Z D A

jedna osoba obdrží
naprostou většinu voleb,
které však nevrací



SÍŤ

všichni členové skupiny se
volí navzájem



IZOLÁTOR

nikdo je nevolí

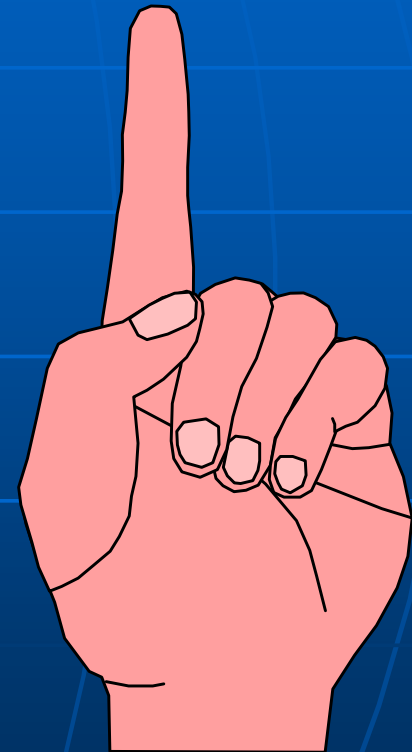


SOCIOMETRICKÉ STRUKTURY A PODSTRUKTURY

- DYÁDY – dvojice vytvářející při stálejším kontaktu více lidí ve skupině síť vztahů, která je jednou ze základních komponent skupinové struktury
- PÁR – dvě osoby, které se navzájem volí
- ŘETĚZ – osoba A vybírá osobu B, ta vybírá osobu C atd.
- KLIKA – nejméně tři osoby, které se navzájem volí
- HVĚZDA – jedna osoba obdrží naprostou většinu voleb, které však nevrací
- SÍŤ – všichni členové skupiny se volí

HYPOTÉZY

- Sociální vztahy ve školní třídě:
- budou roztržštěné
- s nízkou mírou koheze,
- integrovanosti
- a slabou vnitřní strukturou



UKÁZKY

Z Á V Ě R

- KLIMA TŘÍDY, které při vyučování panuje, má zásadní vliv na motivaci žáků a na jejich postoj k učení
- KLIMA TŘÍDY se dá ovlivňovat
- Jedna z nejdůležitějších dovedností učitele je schopnost podporovat dobré KLIMA TŘÍDY
- KLIMA TŘÍDY, ŠKOLY je záležitost dlouhodobá

F O R M Y

Podporující dobré KLIMA TŘÍDY :

Dobrý příklad učitele

Umět žáky motivovat

Vzájemná úcta a respekt

Umět používat humor

Být přátelský

Chápat život žáků i mimo školu

Vzhled třídy, školy, upravenost žáků, učitelů atd

MNOHO ÚSPĚCHŮ

