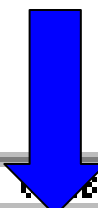


KOBALT

MUDr. Michaela Králíková
Biochemický ústav LF MU
E-mail: mkralik@med.muni.cz

	I.A																	VIII.A
1	H 1																	He 2
		II.A											III.A	IV.A	V.A	VI.A	VII.A	
2	Li 3	Be 4											B 5	C 6	N 7	O 8	F 9	Ne 10
3	Na 11	Mg 12											Al 13	Si 14	P 15	S 16	Cl 17	Ar 18
			III.B	IV.B	V.B	VI.B	VII.B	VIII.B	IX.B	X.B	I.B	II.B						
4	K 19	Ca 20	Sc 21	Ti 22	V 23	Cr 24	Mn 25	Fe 26	Co 27	Ni 28	Cu 29	Zn 30	Ga 31	Ge 32	As 33	Se 34	Br 35	Kr 36
5	Rb 37	Sr 38	Y 39	Zr 40	Nb 41	Mo 42	Tc 43	Ru 44	Rh 45	Pd 46	Ag 47	Cd 48	In 49	Sn 50	Sb 51	Te 52	I 53	Xe 54
6	Cs 55	Ba 56	La 57	Hf 72	Ta 73	W 74	Re 75	Os 76	Ir 77	Pt 78	Au 79	Hg 80	Tl 81	Pb 82	Bi 83	Po 84	At 85	Rn 86
7	Fr 87	Ra 88	Ac 89	Rf 104	Db 105	Sg 106	Bh 107	Hs 108	Mt 109	Uun 110	Uuu 111	Uub 112	Uut 113	Uuq 114	Uup 115	Uuh 116	Uus 117	Uuo 118



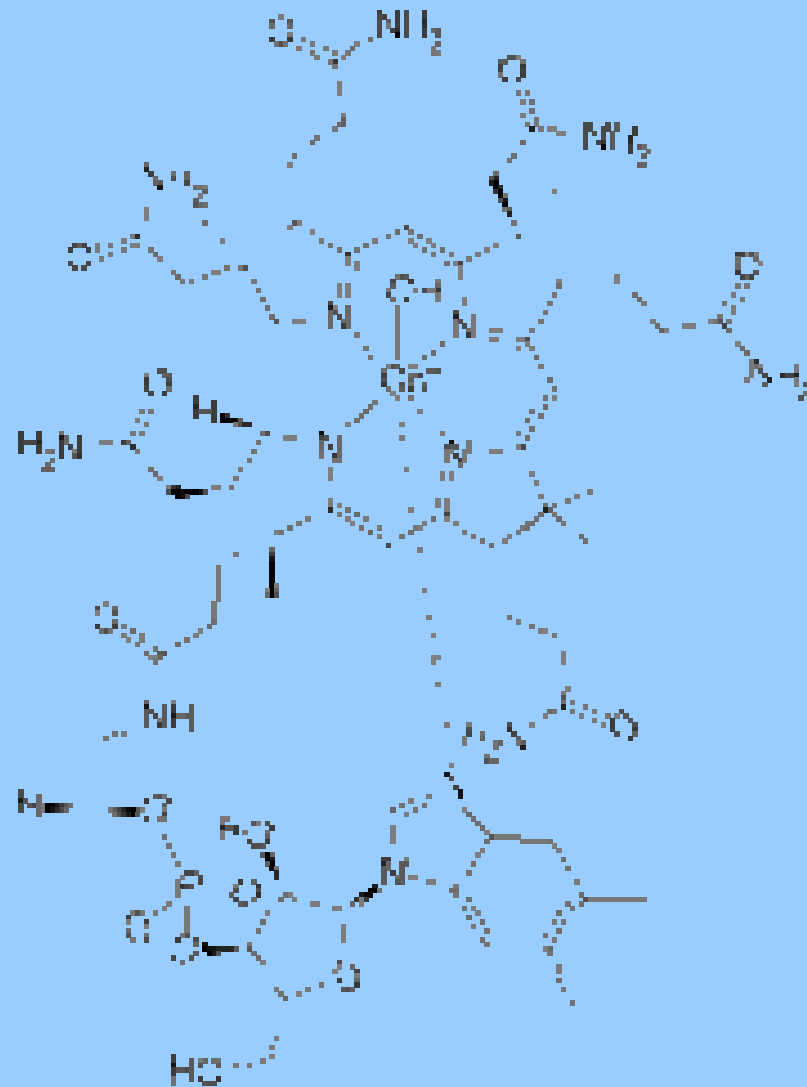
6	Ce 58	Pr 59	Nd 60	Pm 61	Sm 62	Eu 63	Gd 64	Tb 65	Dy 66	Ho 67	Er 68	Tm 69	Yb 70	Lu 71
7	Th 90	Pa 91	U 92	Np 93	Pu 94	Am 95	Cm 96	Bk 97	Cf 98	Es 99	Fm 100	Md 101	No 102	Lr 103

KOBALT (Cobaltum) Co

- $Z = 27$
- $Ar = 58,9332$
- skupina VIII. B
- $(Ar)3d^74s^2$
- ox. č. II, III
- namodralý tvrdý kov

Význam

- 1 mg v organismu
- součást vit. B₁₂:
- methylace Hcy → Met
- katabolismus Ile a Val (vznik sukcinyl-CoA)



- **Význam kobalaminu**
- metabolismus folátu
- hemopoéza

- **Deficit kobalaminu**
- megaloblastická anémie
- ← nedostatek vnitřního faktoru