

ATEROSKLERÓZA A INFARKT MYOKARDU

ONEMOCNĚNÍ CÉV

Dělení podle patogeneze

- Degenerativní
- Zánětlivé
- Mechanické
- Funkční

ONEMOCNĚNÍ CÉV

Dělení podle lokalizace

- Makroangiopatie (periferní uzávěr v důsledku hypertonu, kouření)
- Mikroangiopatie (periferní uzávěr při DM)

ATEROSKLERÓZA - Rizikové faktory

- **Hypertenze**
- **↑ Cholesterol**
- **Kouření**
- **Diabetes mellitus**
- **Genetická predispozice**
- **Deficit pohybu**
- **Stres**
- **Chlamydiové pneumonie**

ATEROSKLERÓZA - Rizikové faktory

- **Hypertenze**
 - **↑ Cholesterol**
 - **Kouření**
 - **Diabetes mellitus**
 - **Genetická predispozice**
 - **Deficit pohybu**
 - **Stres**
 - **Chlamydiové pneumonie**
- napomáhají**
- **poškození cév**
 - **lokální ischemie**
 - **tendence ke krevní srážlivosti**

ATEROSKLERÓZA – poškození intimy

- Nahromadění a pozdější přilnutí trombocytů
- Zvýšení permeability, přilnutí lipoproteinů
- Přilnutí kolagenu a proteoglykanů

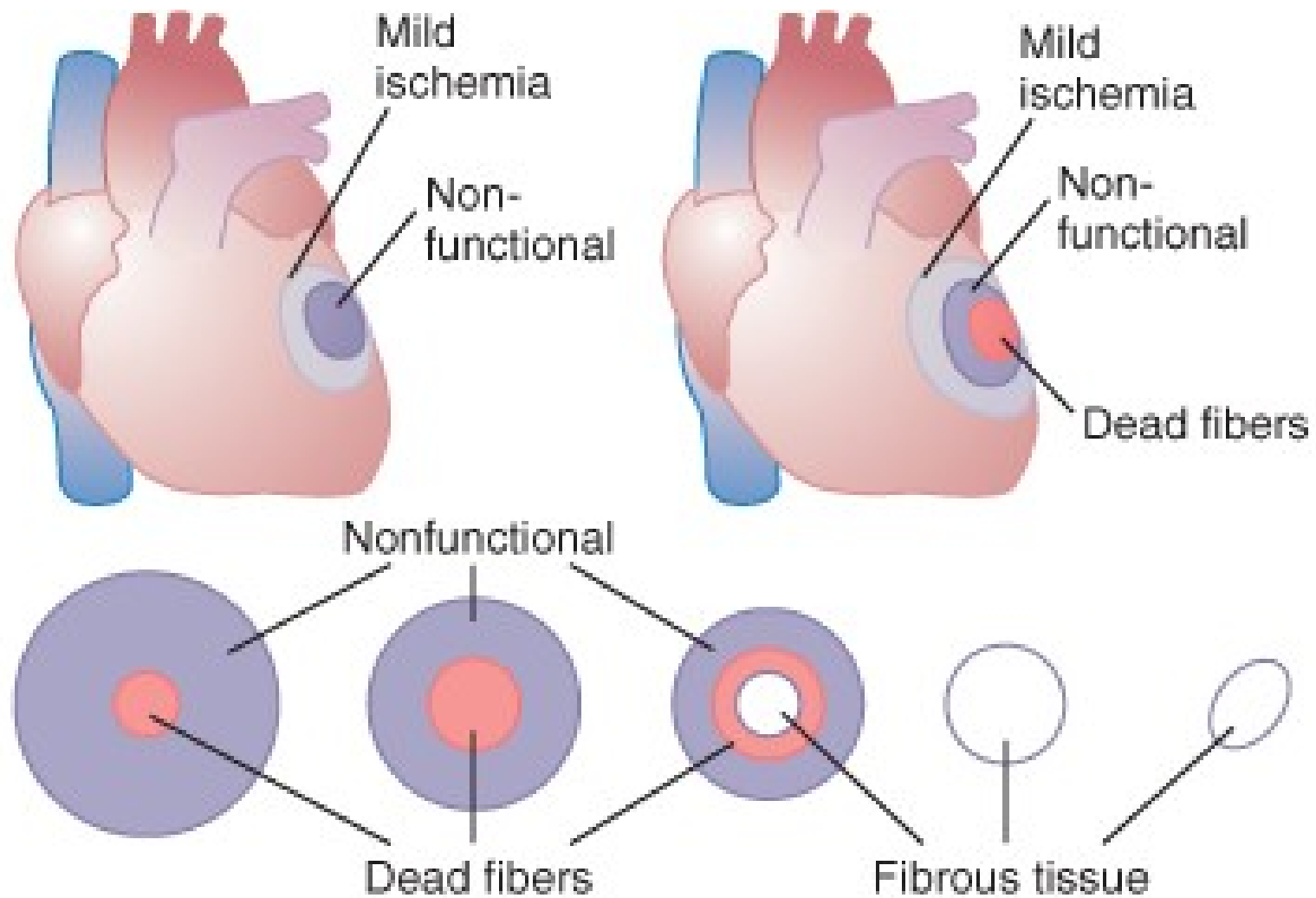
- vznik plaku - ateromu

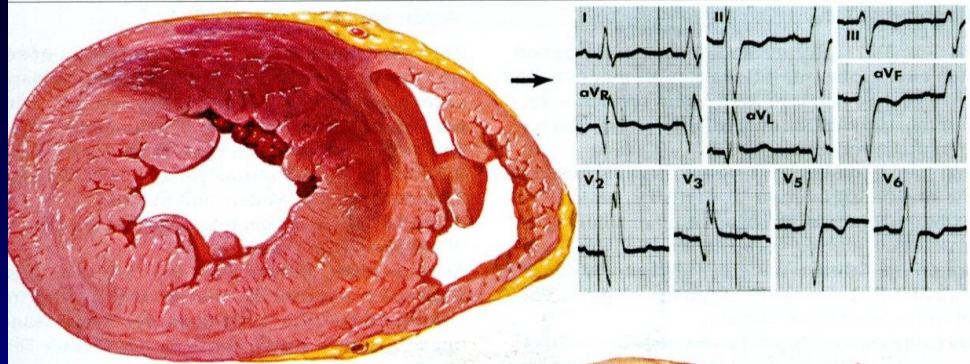
ATEROSKLERÓZA – aterom

- **Tvorba trombocytů**
- **Stenóza**
- **Zvápenatění**
- **Ulcerace**

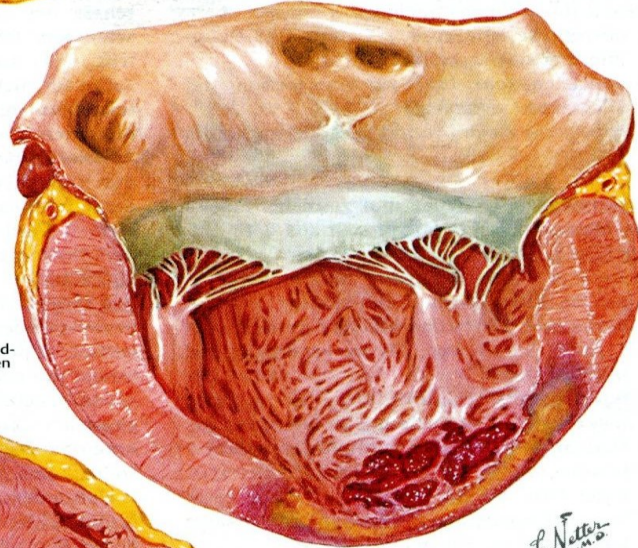
- **periferní uzávěr cévy, infarkt**

INFARKT

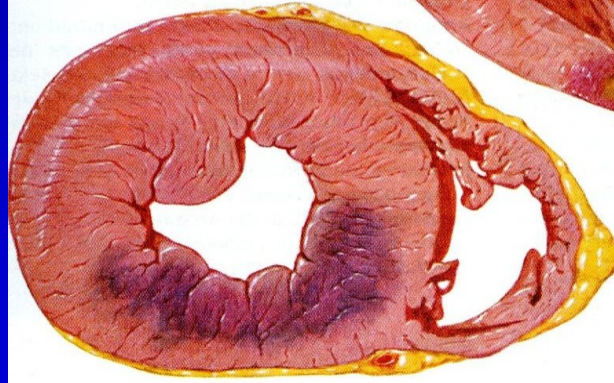




▲ Akuter anteroseptaler, transmuraler Infarkt mit Rechtsschenkelblock



▶ Subakuter apikaler Infarkt mit Muskelresorption und wandständigen Thromben

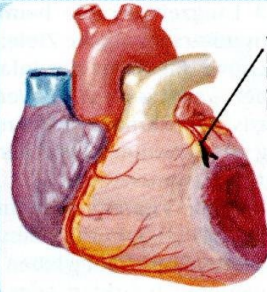


◀ Akuter intramuraler Hinterwandinfarkt

F. Netter
© Novartis

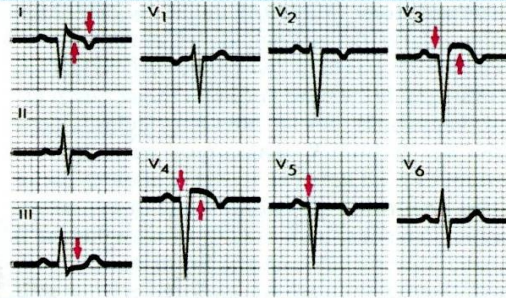
Lokalisation der Vorderwandinfarkte

A.
Antero-
lateraler
Infarkt

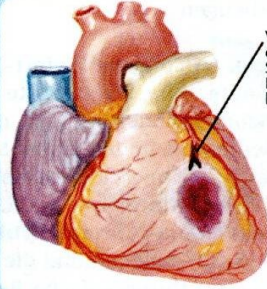


Verschluss des
R. interventricu-
laris anterior
der linken
Koronararterie

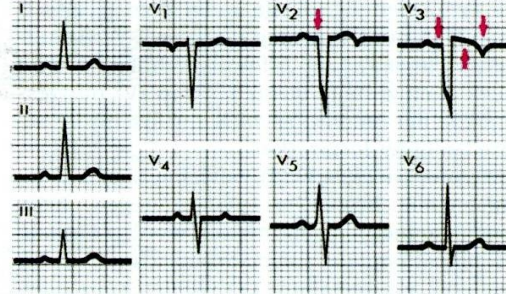
F. Netter
M.D.
© Novartis



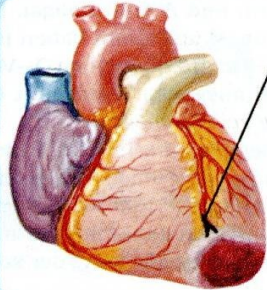
B.
Kleiner,
ausschließ-
lich an der
Vorder-
wand loka-
lisierter
(antero-
septaler)
Infarkt



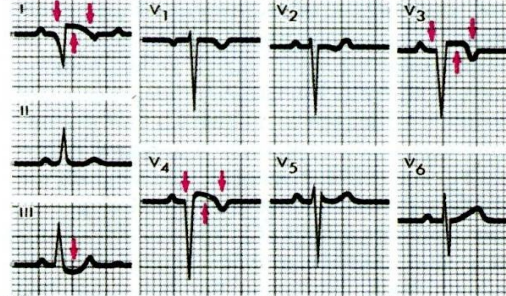
Verschluss
eines rechten
Seitenasts des
R. interventricu-
laris anterior



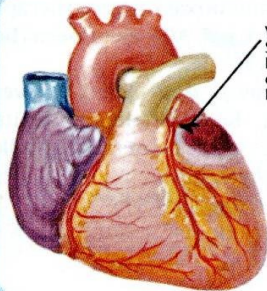
C.
Kleiner
apikaler
(Vorder-
wandspitzen-)
Infarkt



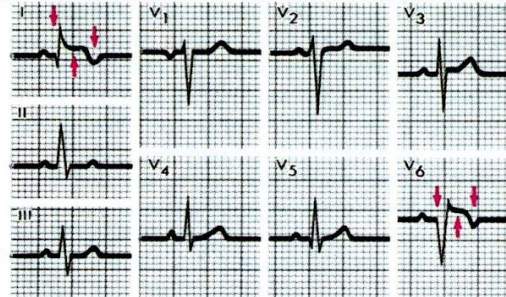
Verschluss
im terminalen
Abschnitt des
R. interventricu-
laris anterior



D.
Antero-
basaler
Infarkt

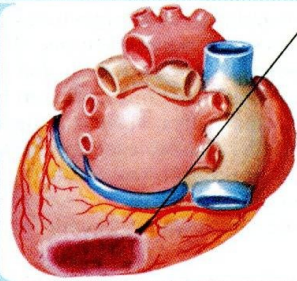


Verschluss eines
Seitenasts des
R. circumflexus
der linken
Koronararterie

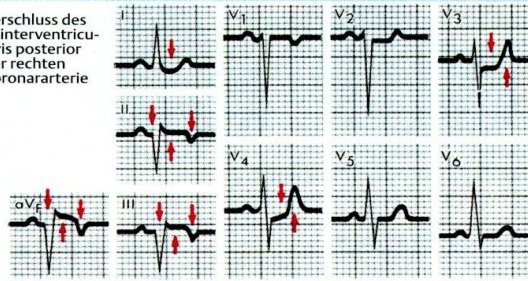


Lokalisation der Hinterwandinfarkte

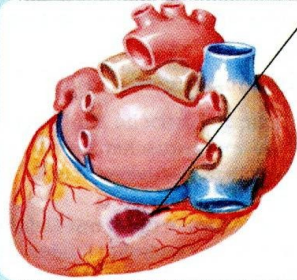
A.
Postero-
inferiorer
(diaphrag-
maler)
Infarkt



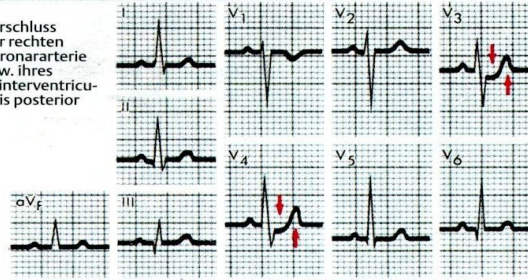
Verschluss des
R. interventricu-
laris posterior
der rechten
Koronararterie



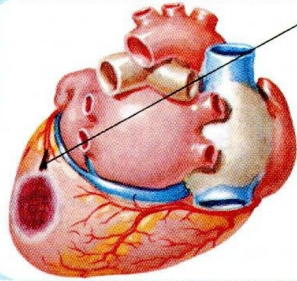
B.
Ausschließ-
lich an der
Hinter-
wand loka-
lisierter
(postero-
septaler)
Infarkt



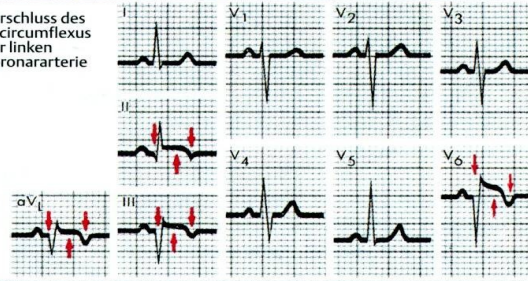
Verschluss
der rechten
Koronararterie
bzw. ihres
R. interventricu-
laris posterior



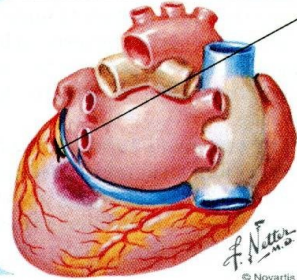
C.
Postero-
lateraler
Infarkt



Verschluss des
R. circumflexus
der linken
Koronararterie



D.
Postero-
basaler
Infarkt



Verschluss des
R. circumflexus
(beachte variablen
Gefäßverlauf)

