

Purulentní meningitida -kasuistika

- Anamnéza:
- Studentka vysoké školy veterinární- 20 let
- Nebývala nemocná
- Před 3 dny trénovala psa čerstvě staženou kůží z králíka
- Zvířata papoušci, činčily, kočky, psi

Nynější onemocnění

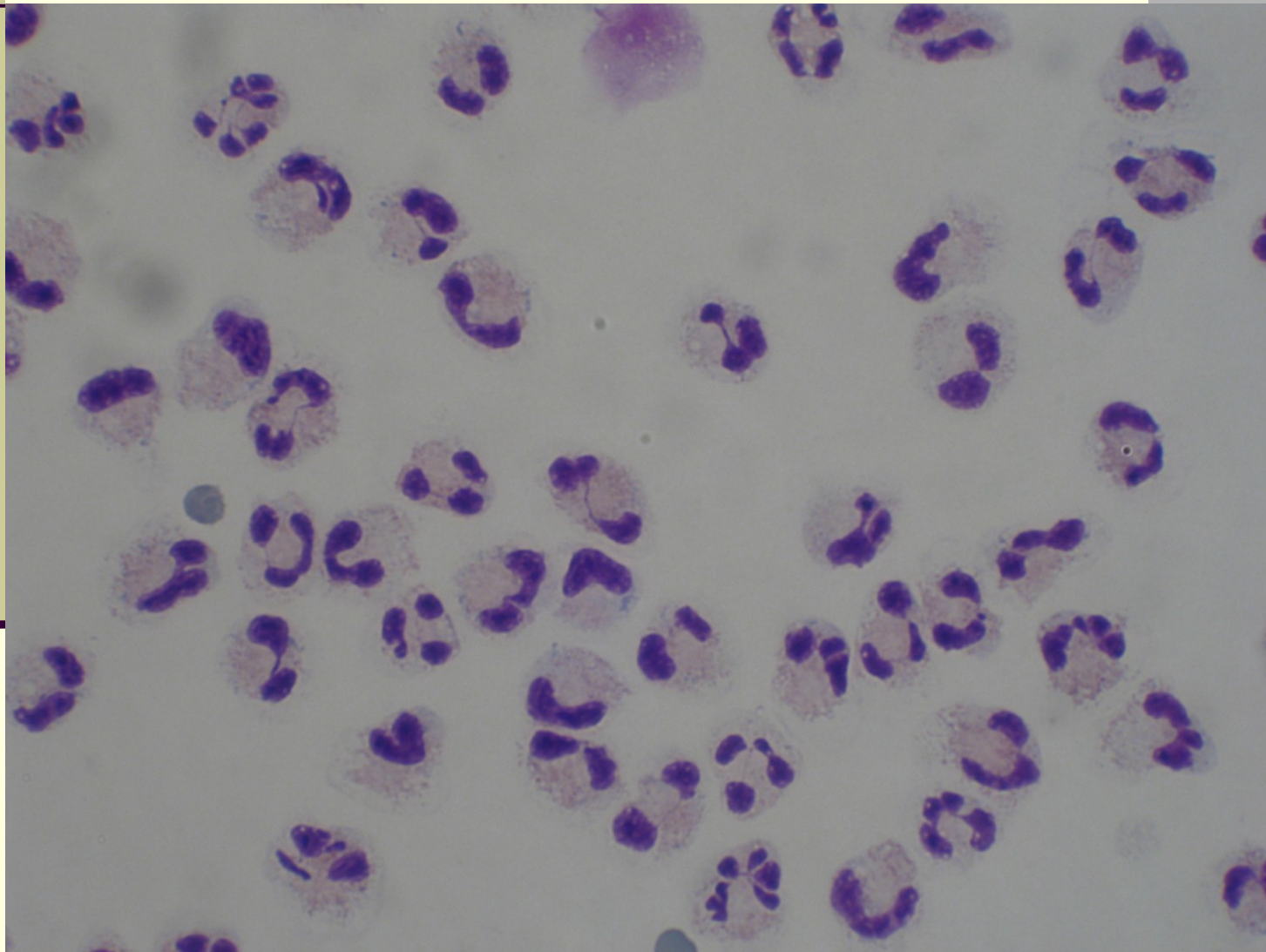
- Od noci zimnice, třesavka, horečka až 39.8 st i přes užívání Paralenu
- Bolesti celého těla, asi 4 dny bolesti v krku
- Současně s horečkou výsev exantému po celém těle

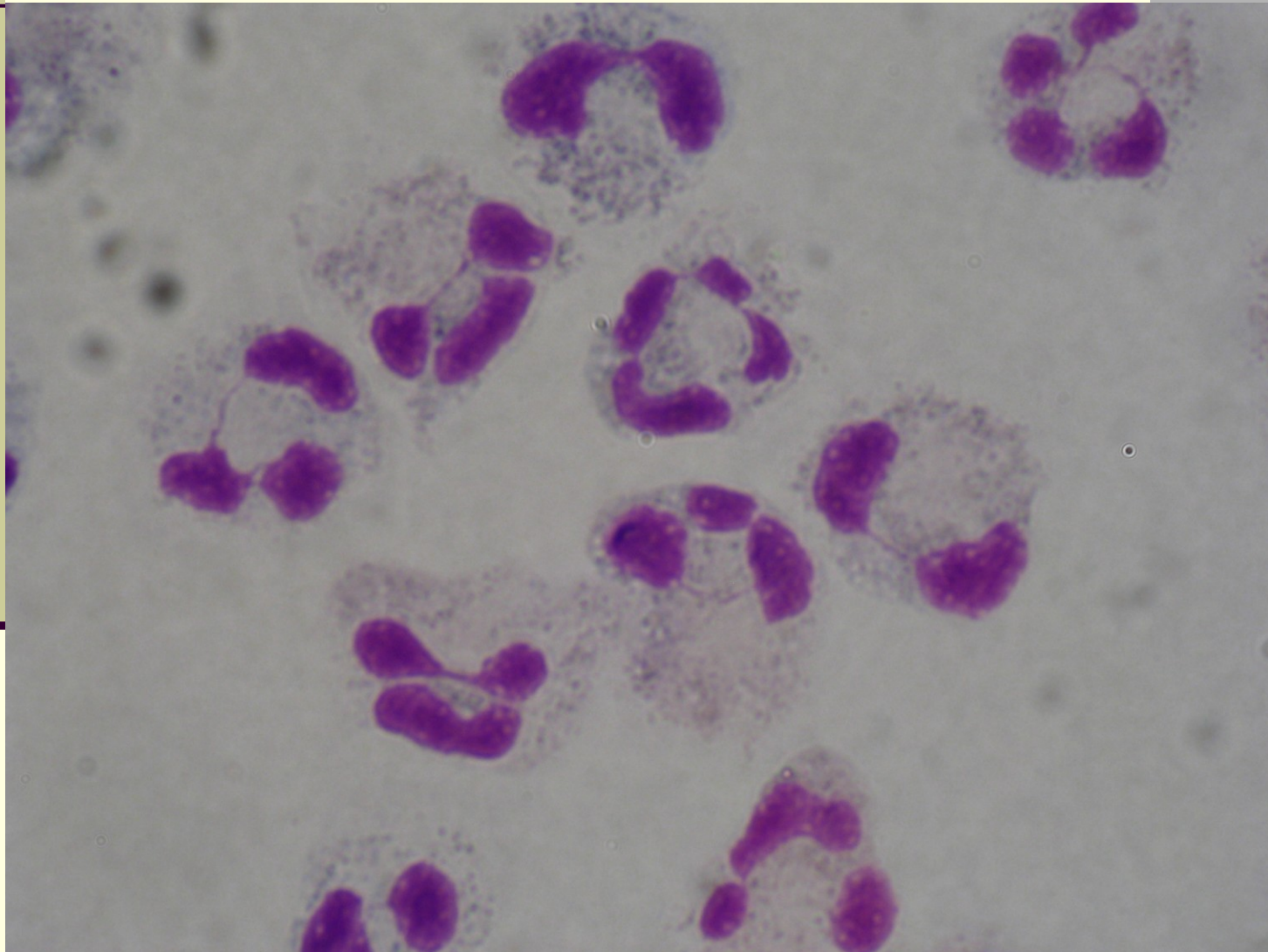
Objektivně

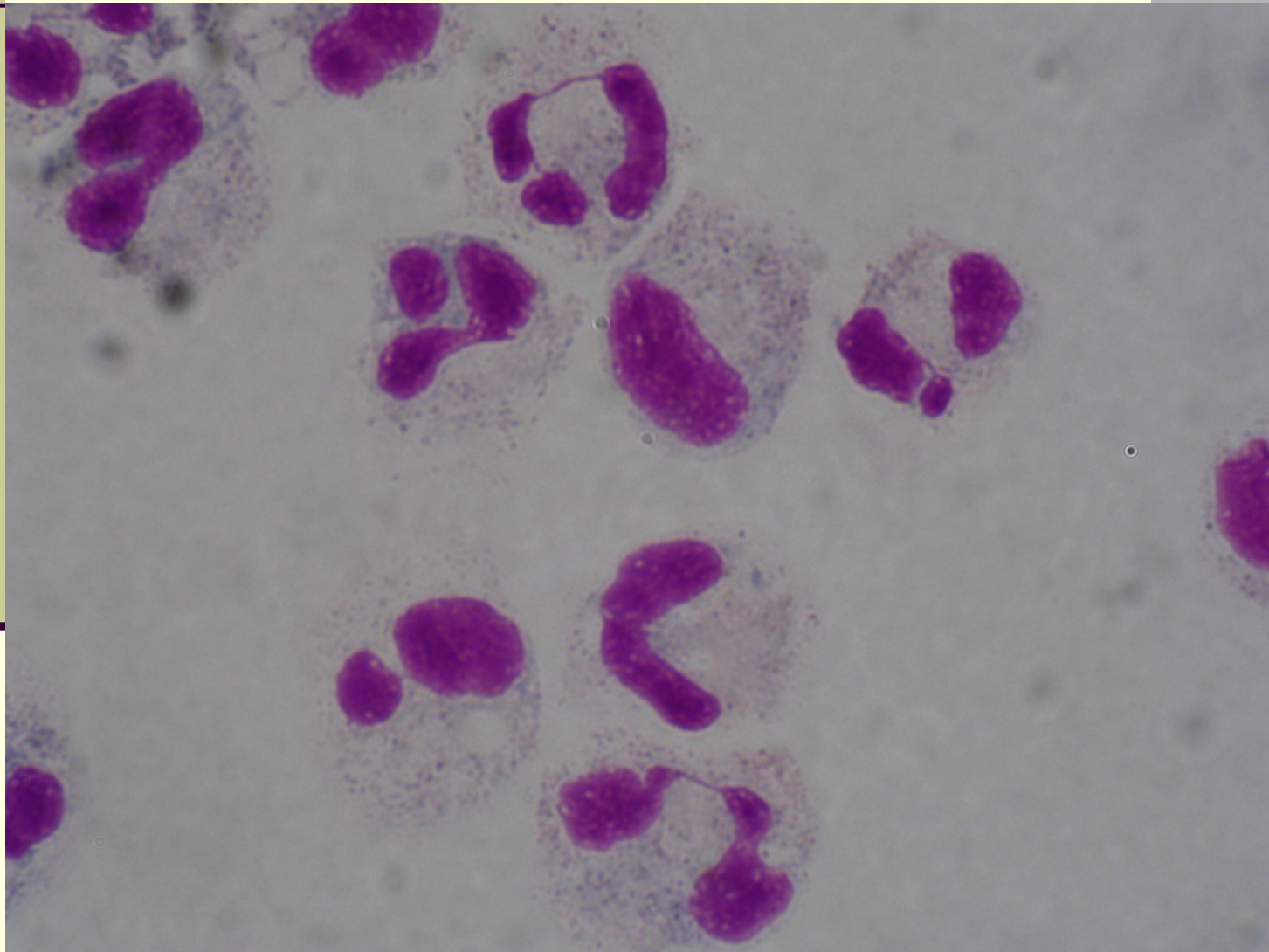
- TK 100/60 tep 120/min teplota 39 st
- Somnolentní, zmatená, nausea, zvracení
- Exantém na těle, kolem kotníků a lýtek
petechie
- Positivní meningeální jevy
- Opozice šíje

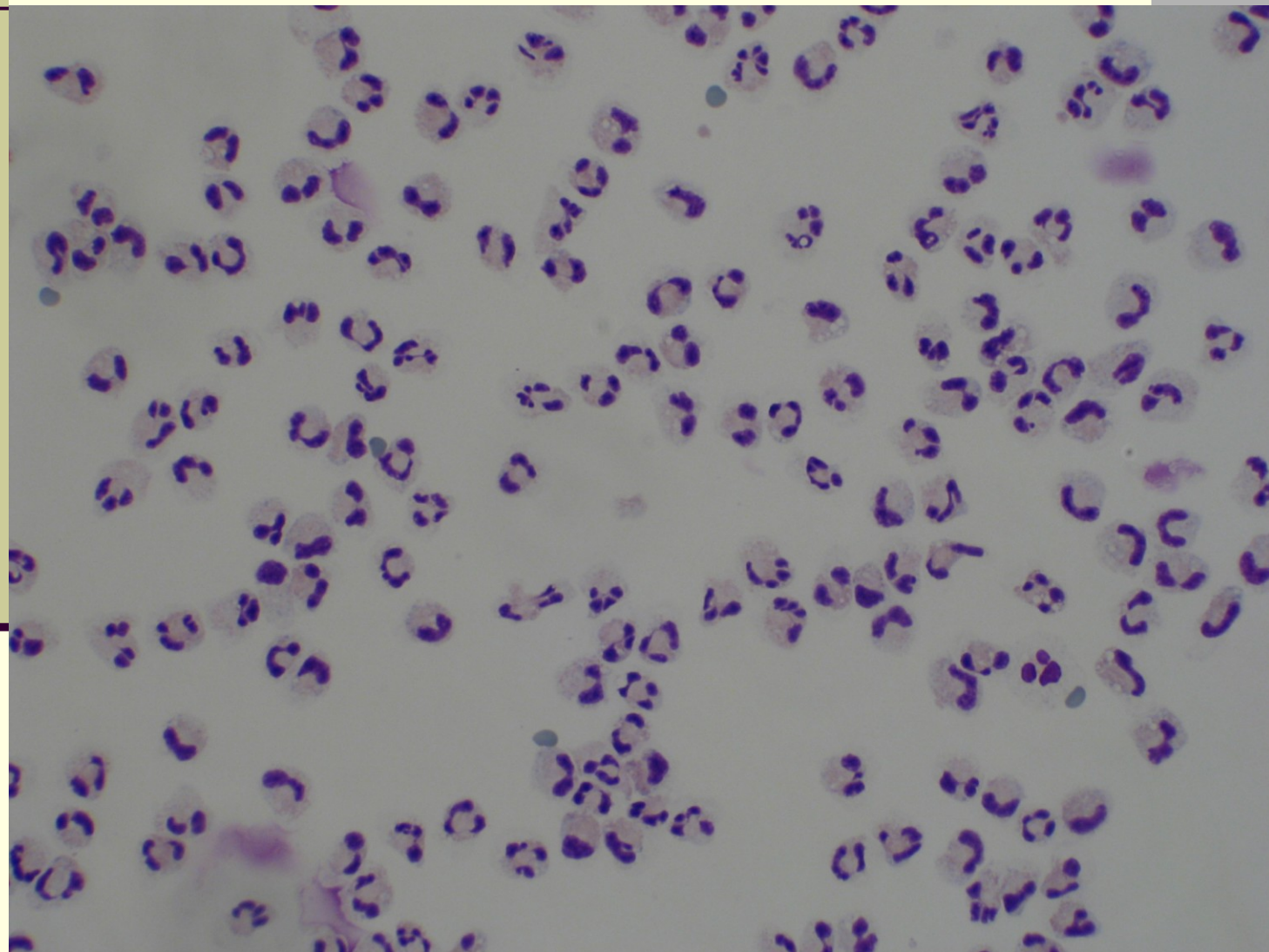
Vyšetření

- LIKVOR – prokázán purulentní zánět
- CSF mononukleáry 290/uI
- CSF polynukleáry 8960/uI
- CSF erytrocyty 256/uI
- Celková bílkovina 8.71 g/l
- Glukóza 0,2 mmol/l
- Laktát 13.5 mmol/l









Další vyšetření

- Prokalciton 10.27 ng/ml
- CRP 278mg/l
- KO:Leukocyty $22,6 \times 10^9$
- Fibrinogen 5,1 g/l

Vyšetření mikrobiologie

- Likvor
- Kultivace negativní
- PCR – prokázána neisseria meningitis
- Výtěr z krku
- Neisseria meningitis B

Průběh hospitalizace

- Po nasazení ATP – Ampicilin, Sefotac ústup febrilií, úprava poruchy vědomí
- Po 12 dnech kontrolní odběr likvoru
- CSF-mono 17,poly 0.3 ery 0
- CSF celk. bílk.0.23 glu 2.6,laktát 1.9

Původce nemoci

- Neisseria meningitidis-gramnegativní diplokok
- Povrchové antigeny mají schopnost aktivovat koagulační kaskádu
- Typický hemorhagický exantém
- Nejvíce ohrožení jedinci ve věku 15-30let
- Fyzická a psychická zátěž
- Soustředění většího počtu osob v uzavřeném prostoru

Bakteriální meningitida

- Akutní, život ohrožující onemocnění
- Smrtnost 5-40%
- Statimové vyšetření likvoru má zásadní význam pro včasné stanovení diagnózy a nasazení účinné léčby
- Nejčastější původci
- *Neisseria meningitidis*, (meningokok)
- *Streptococcus pneumoniae* (pneumokok)
- *Hemophilus influenzae*

Likvor

- Vzhled: zakalený, žlutavý
- Počet elementů – stovky až tisíce
- Cytologie- zprvu naprostá převaha polynukleárů, později přibývá buněk mononukleárních
- Celková bílkovina výrazně zvýšena – více než 2 g/l
- Glukóza – výrazně snížena
- Laktát výrazně zvýšen