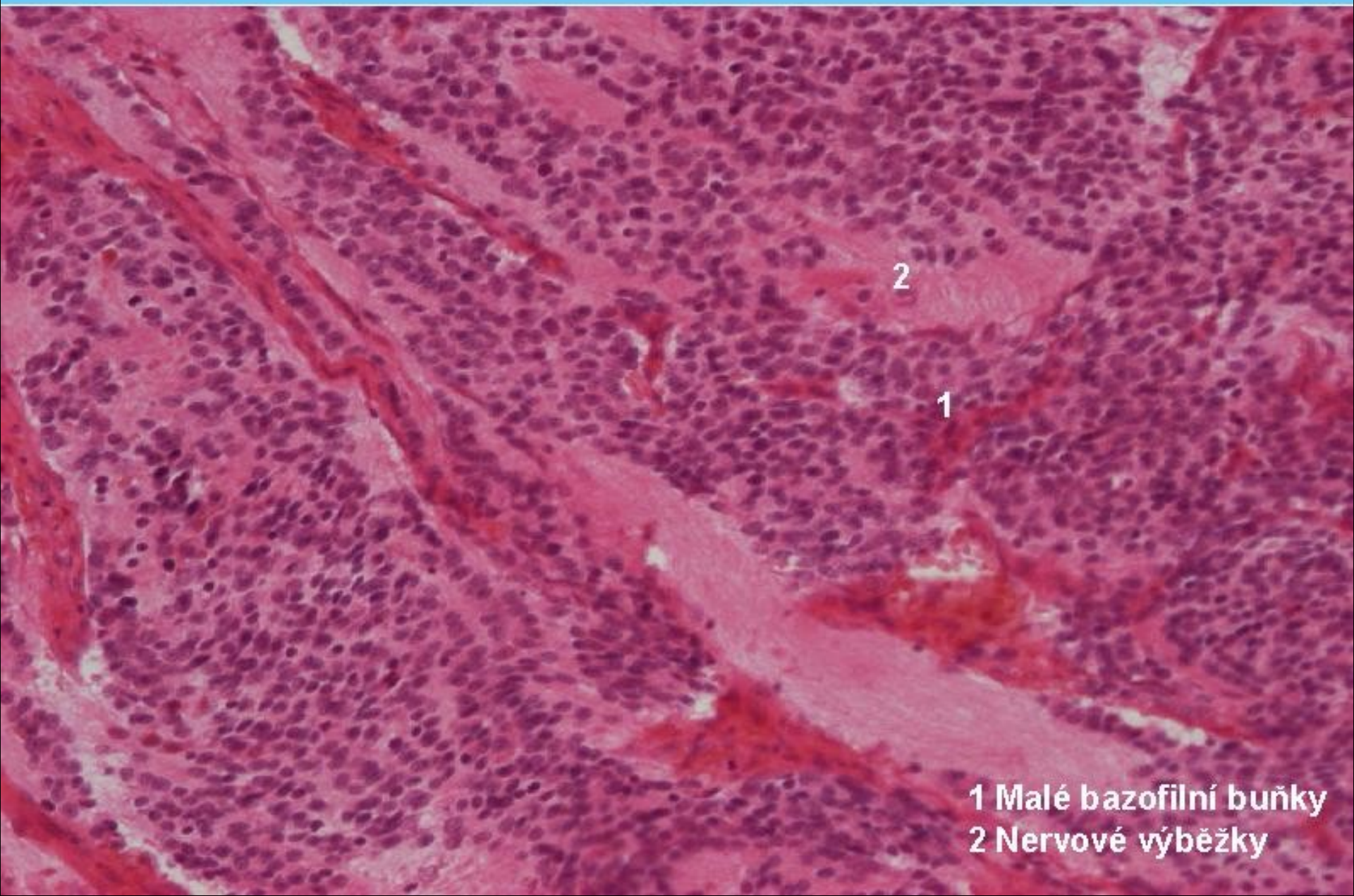


Nádory neuroektodermové

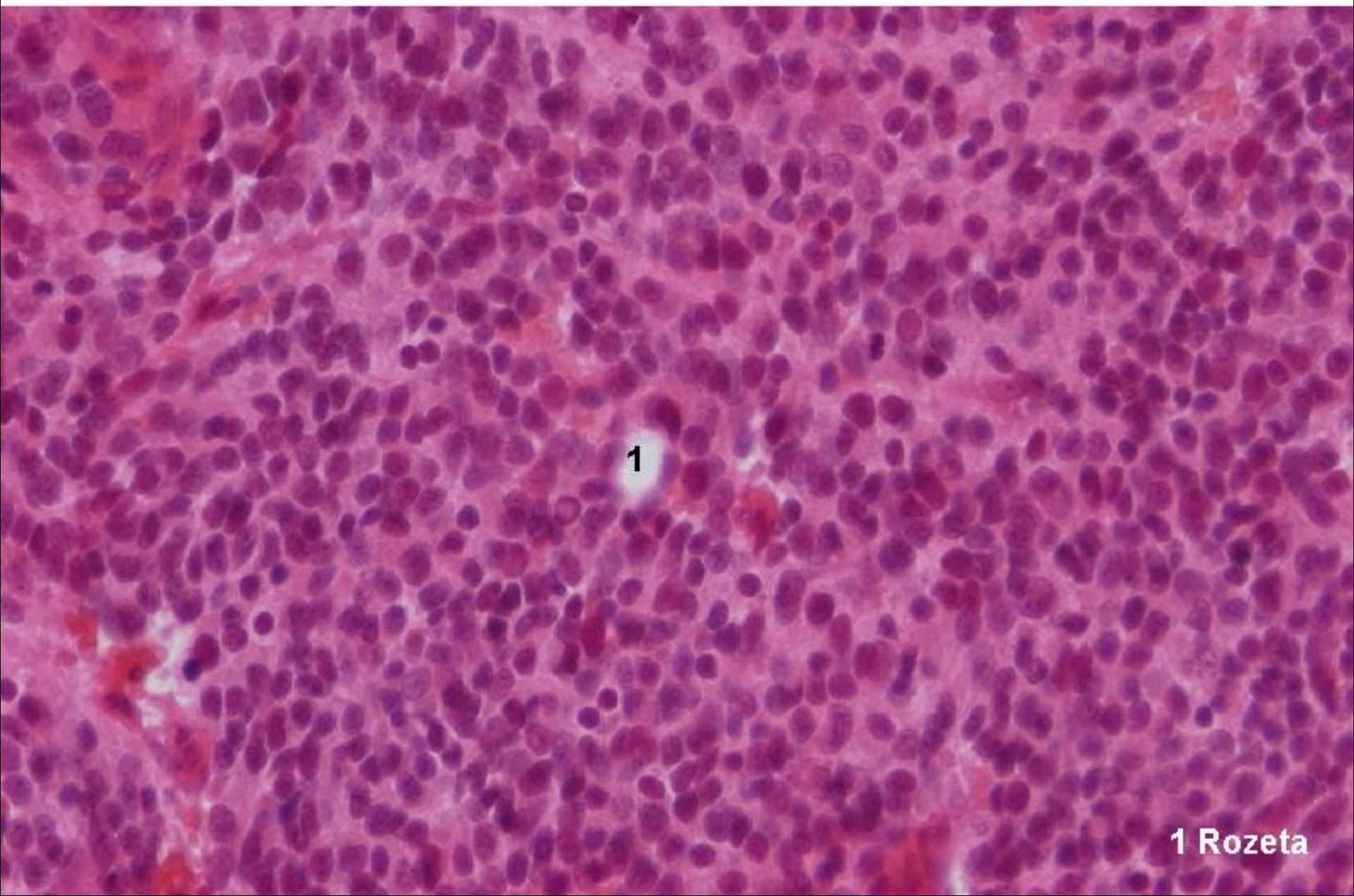
Nádory z embryonálních a
extraembryonálních struktur

1. Neuroblastom 40x



1 Malé bazofilní buňky
2 Nervové výběžky

1.1 Neuroblastom 100x



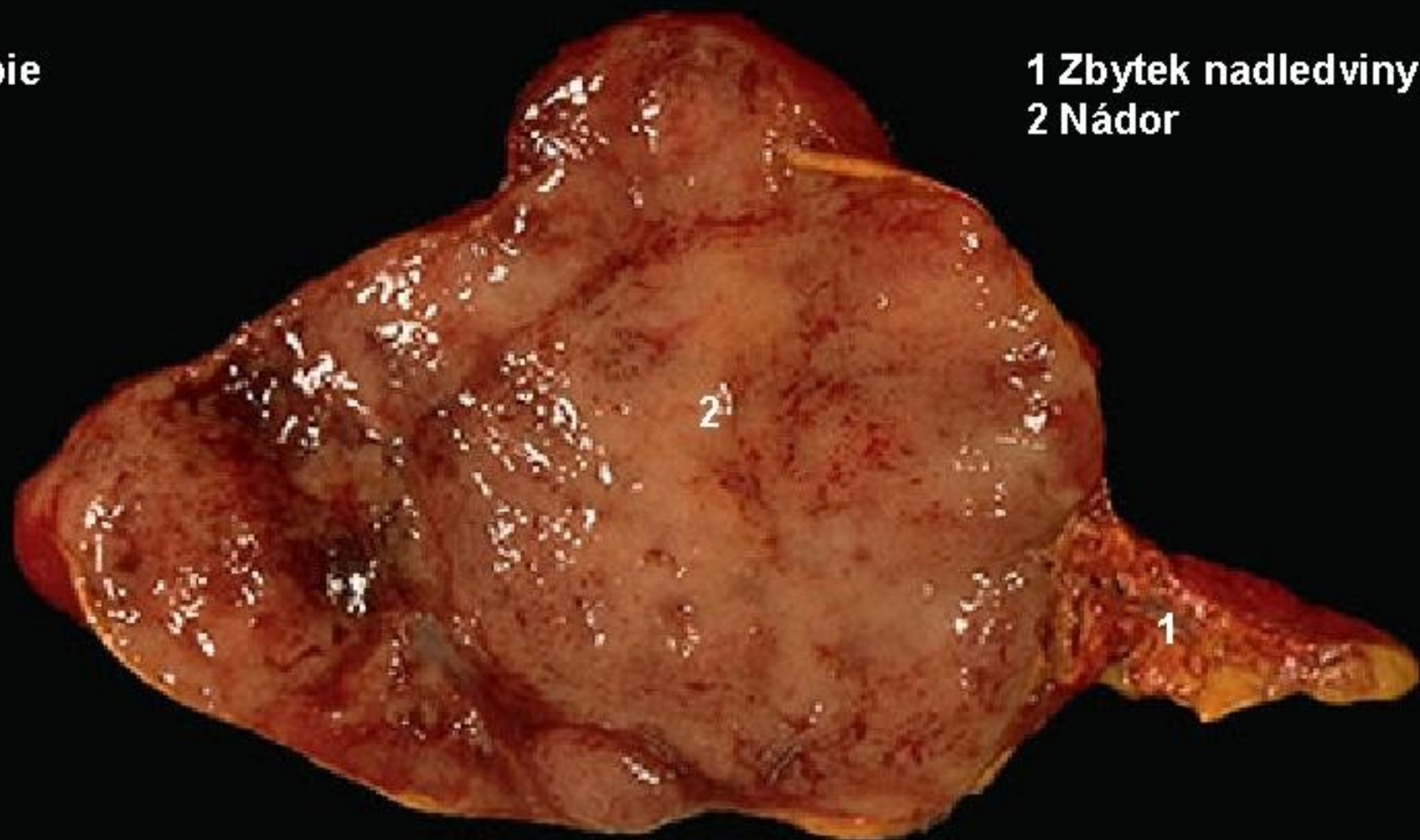
1.2 Neuroblastom 400x



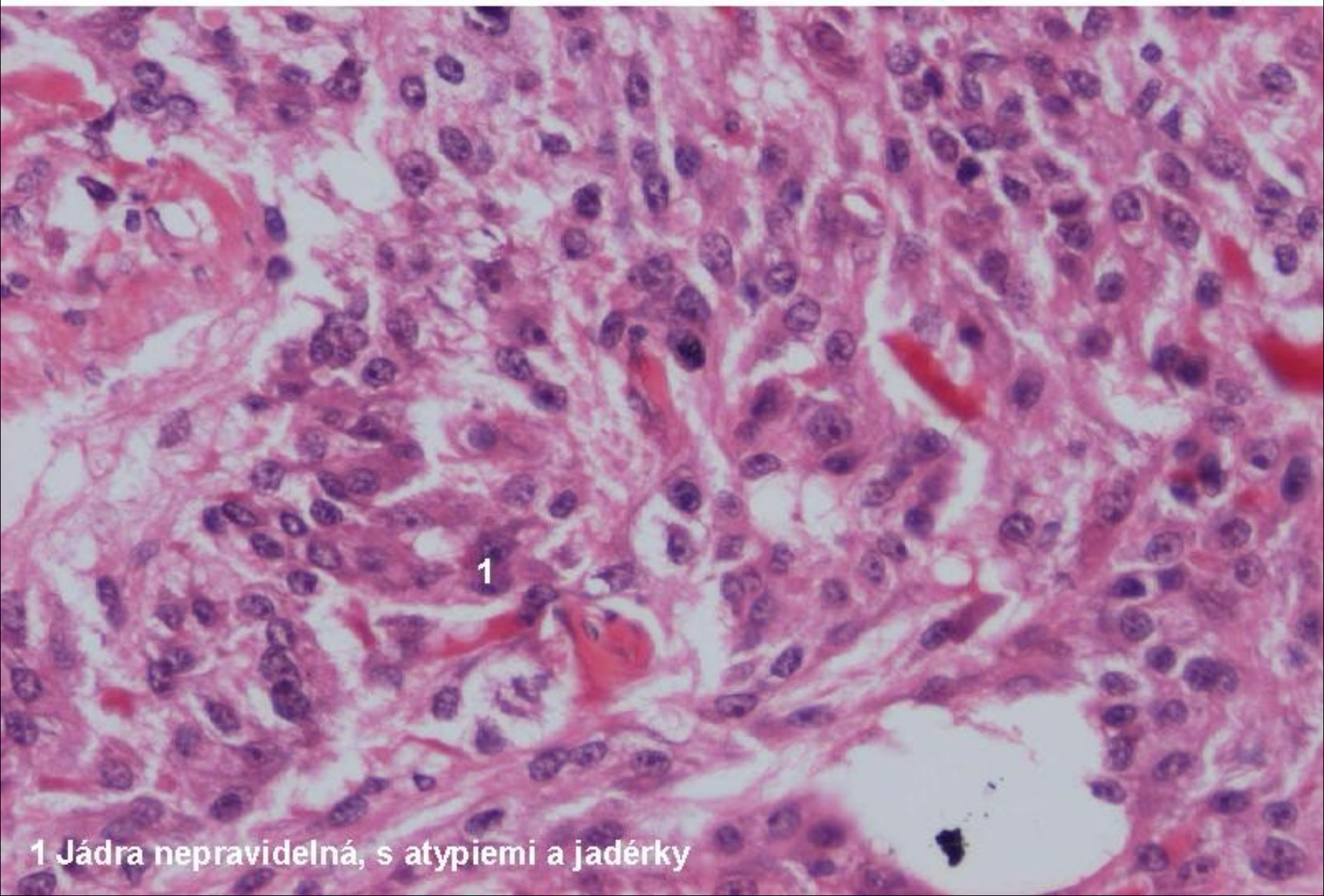
2. Feochromocytom

kopie

1 Zbytek nadledviny
2 Nádor



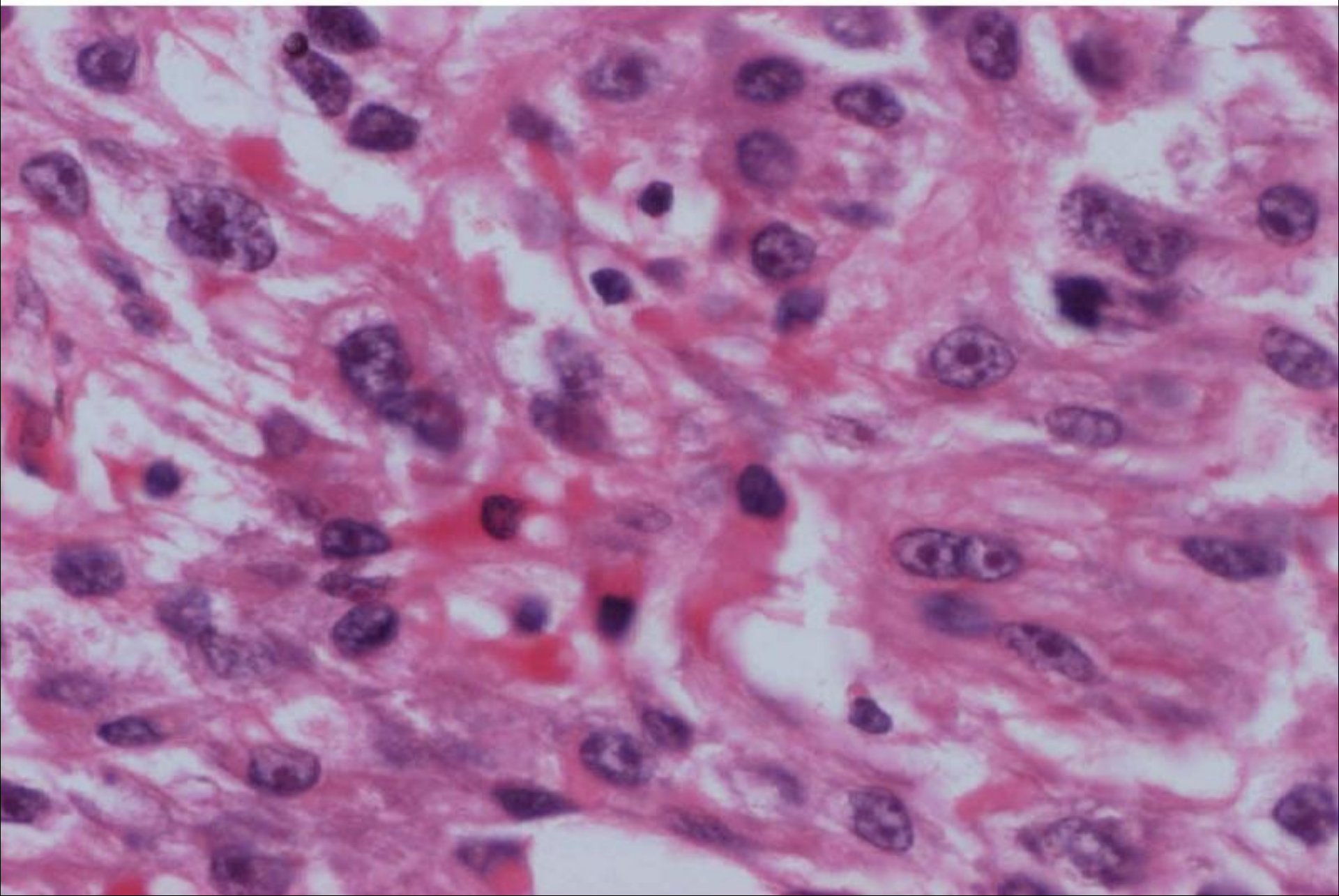
2.2 Feochromocytom 200x



1

1 Jádra nepravidelná, s atypiami a jadérky

2.3 Feochromocytom 400x

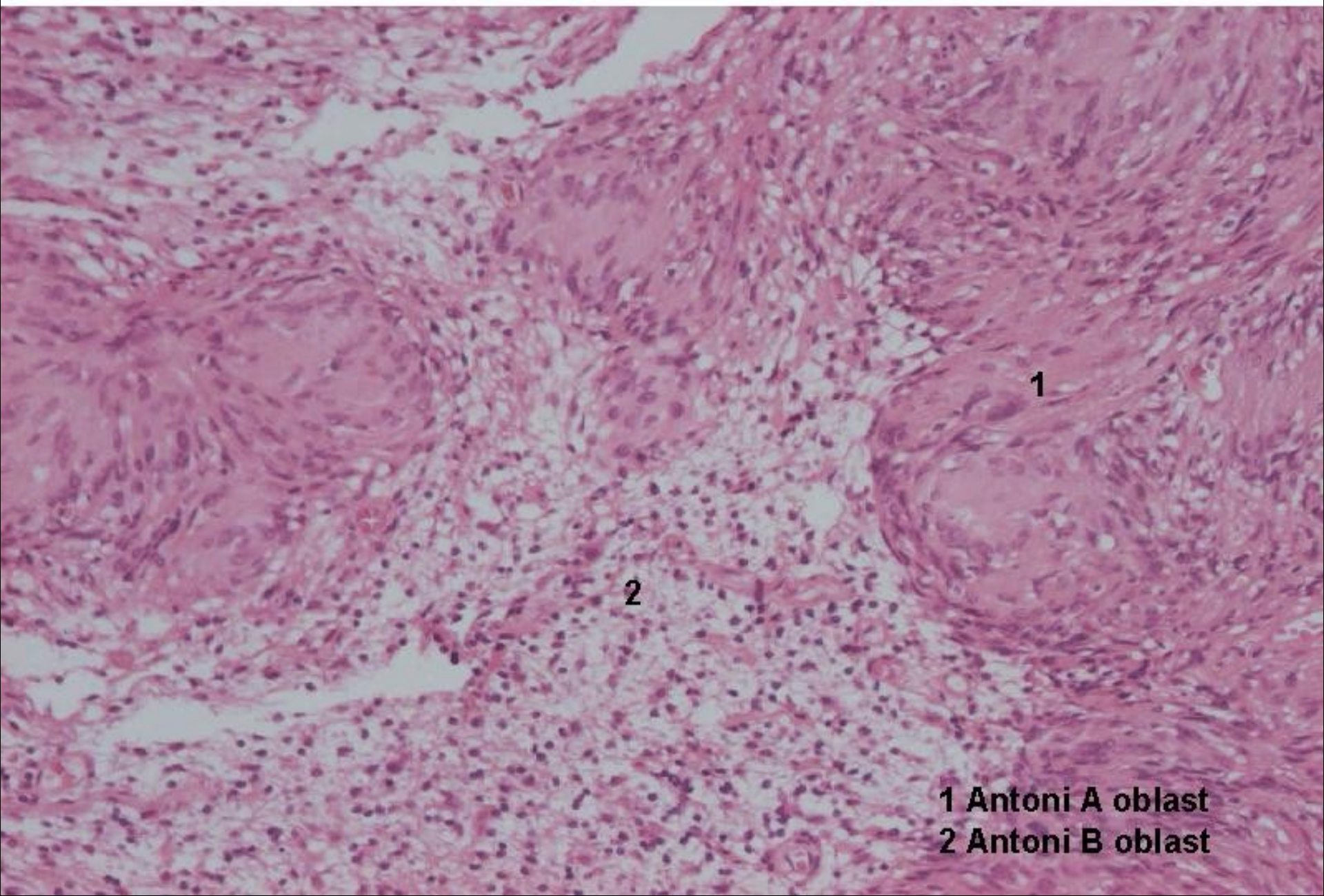


3. Neurinom

kopie

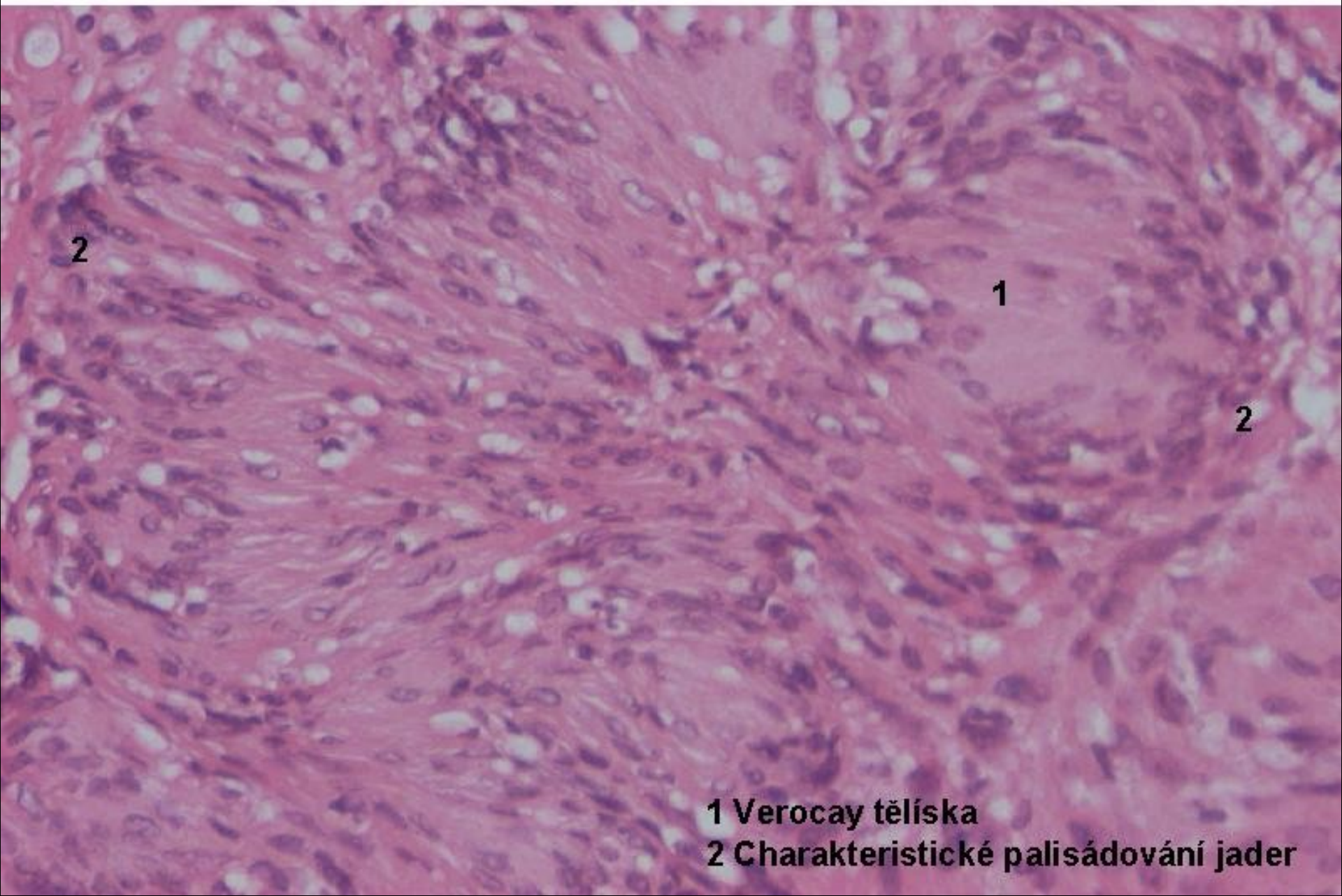


3. Neurinom



1 Antoni A oblast
2 Antoni B oblast

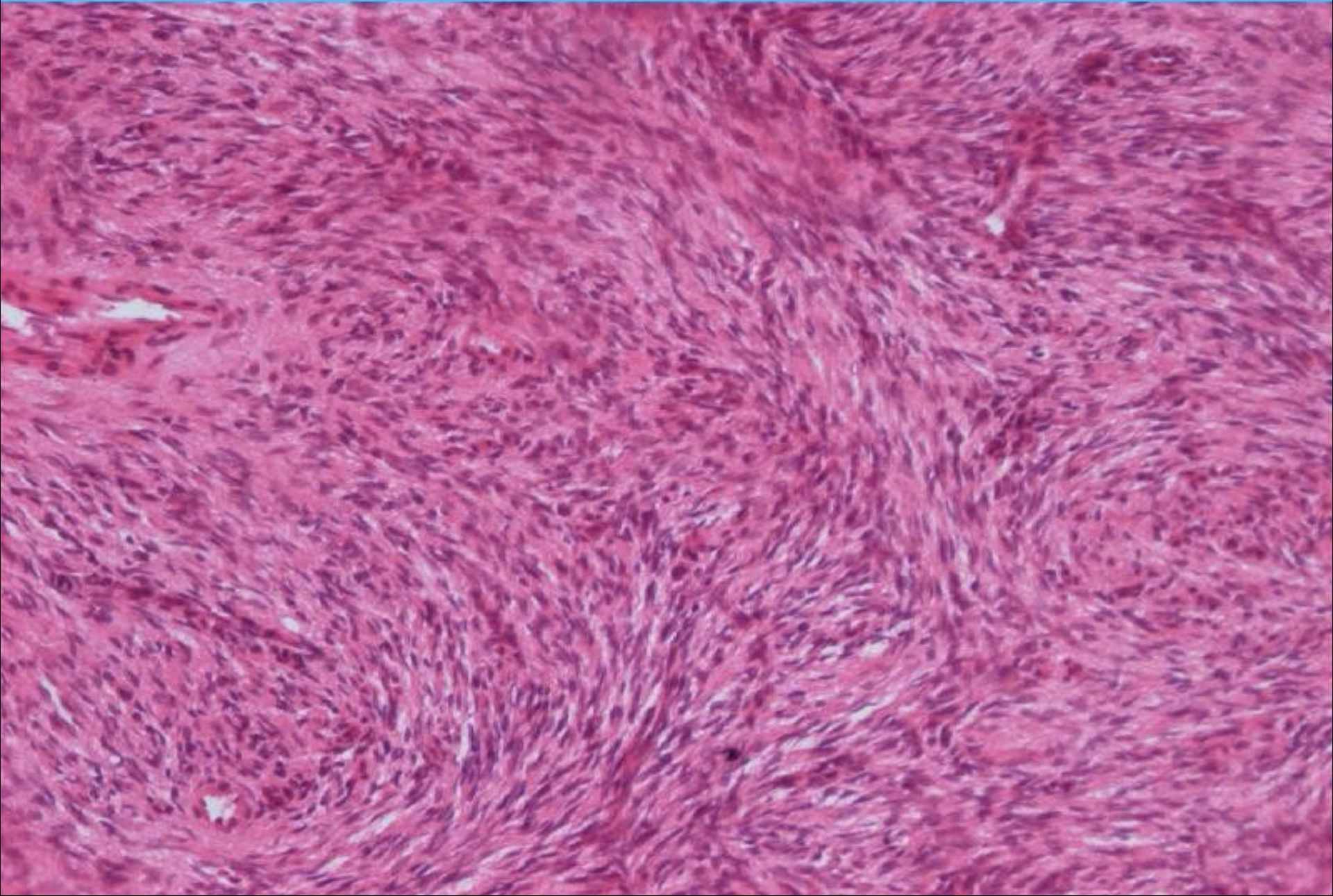
3.1 Neurinom 200x



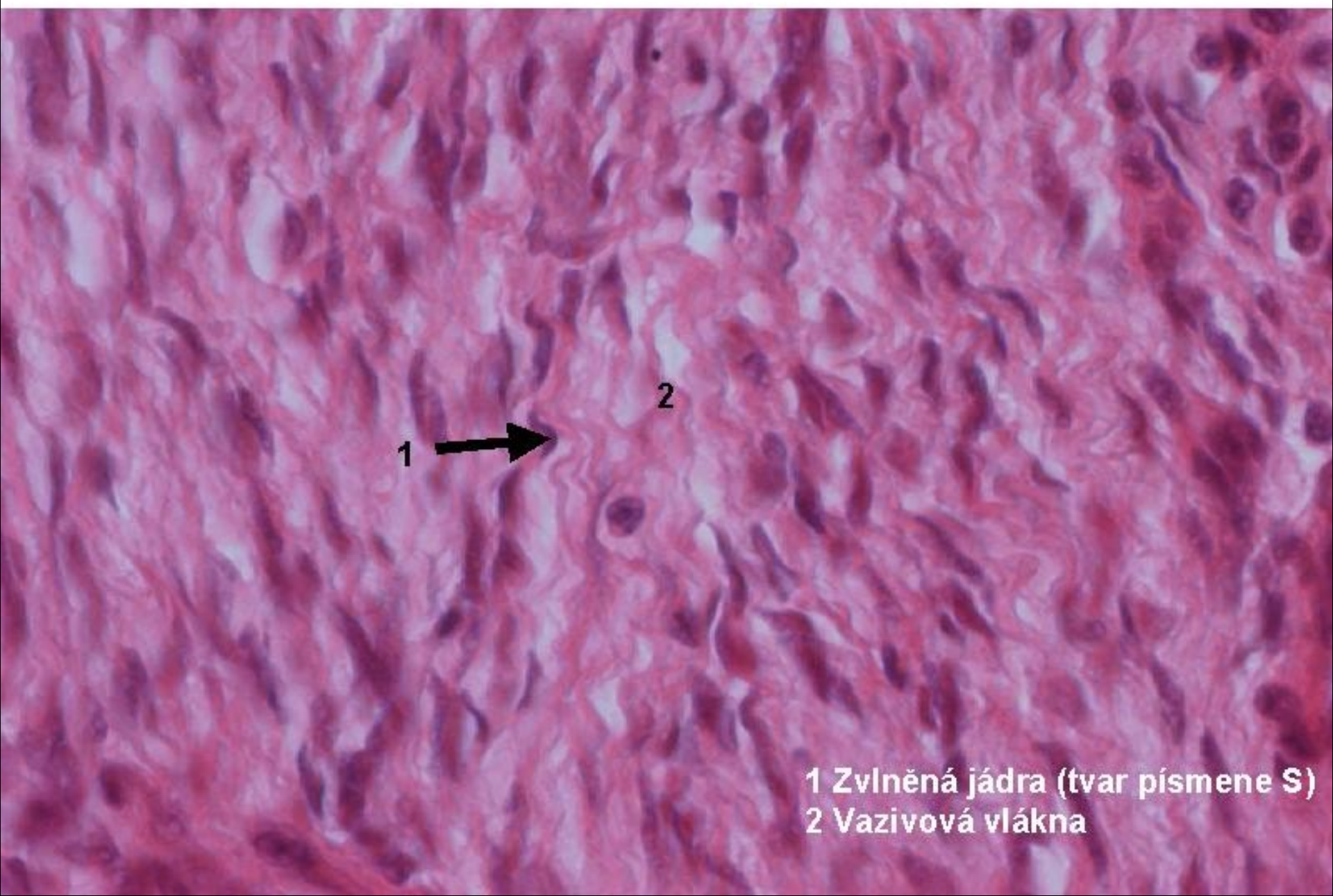
1 Verocay tělíska

2 Charakteristické palisádování jader

4. Neurofibrom

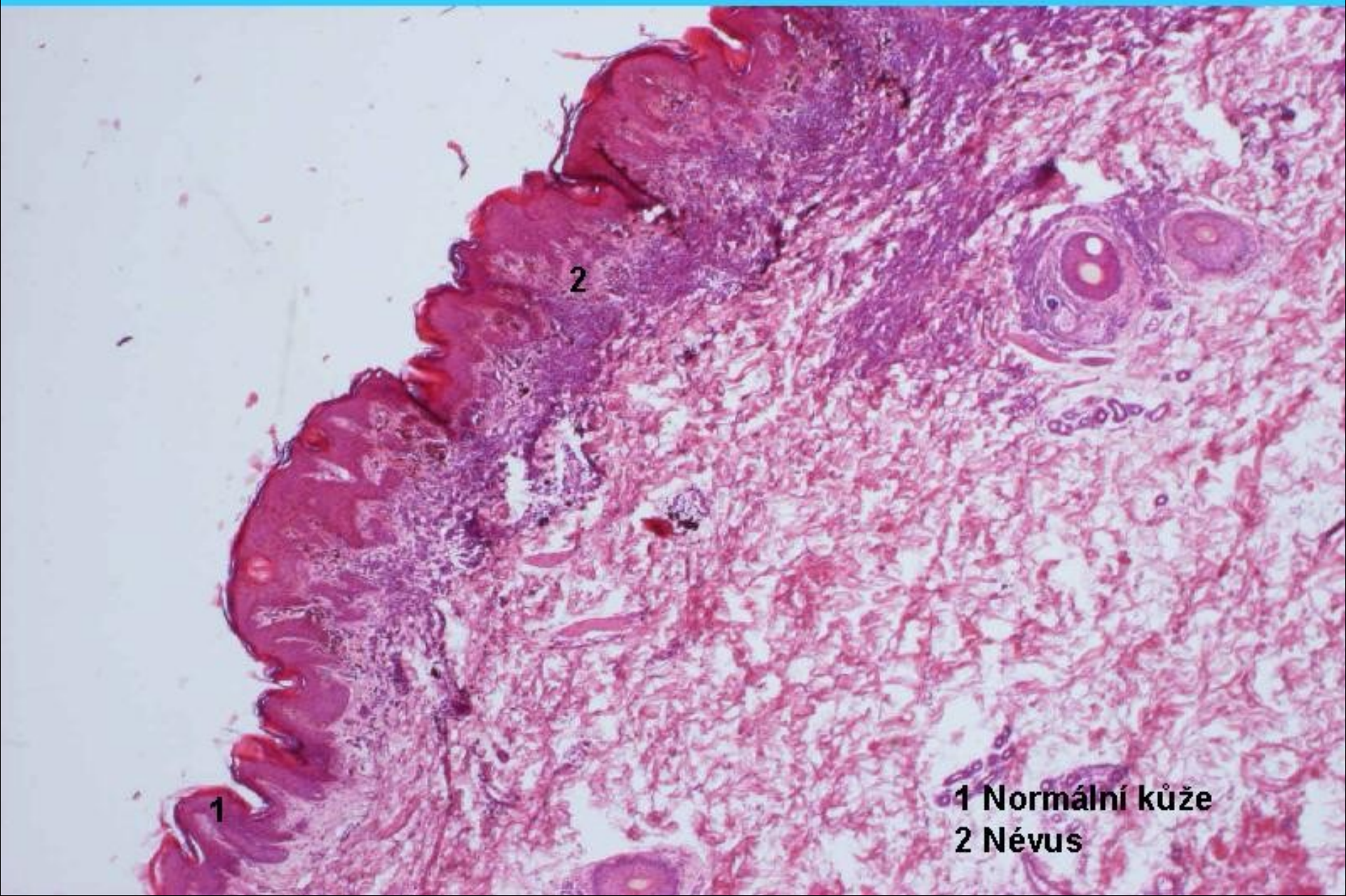


4.1 Neurofibrom 400x



1 Zvlňená jádra (tvar písmene S)
2 Vazivová vlákna

5. Smíšený nevocelulární névus

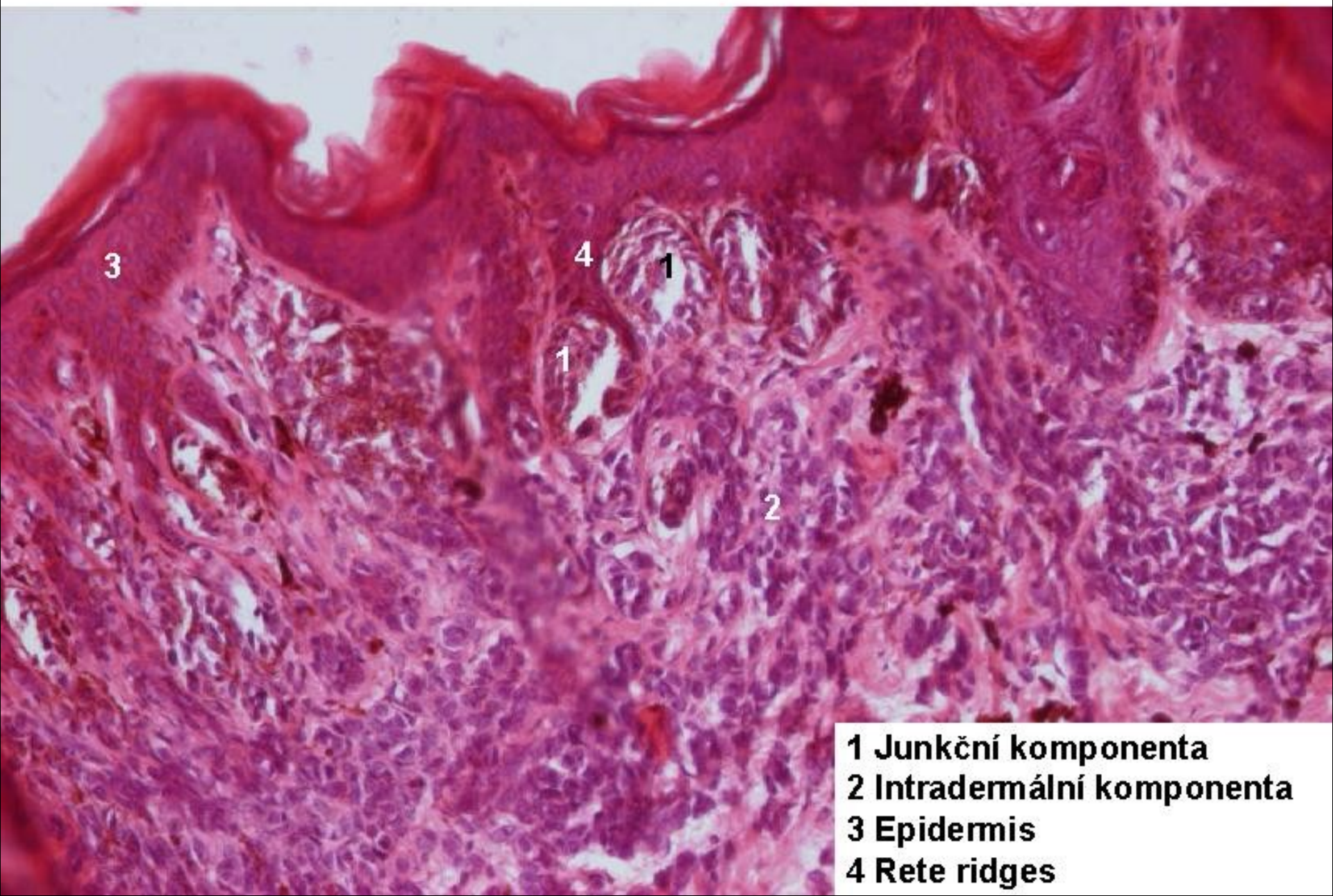


1

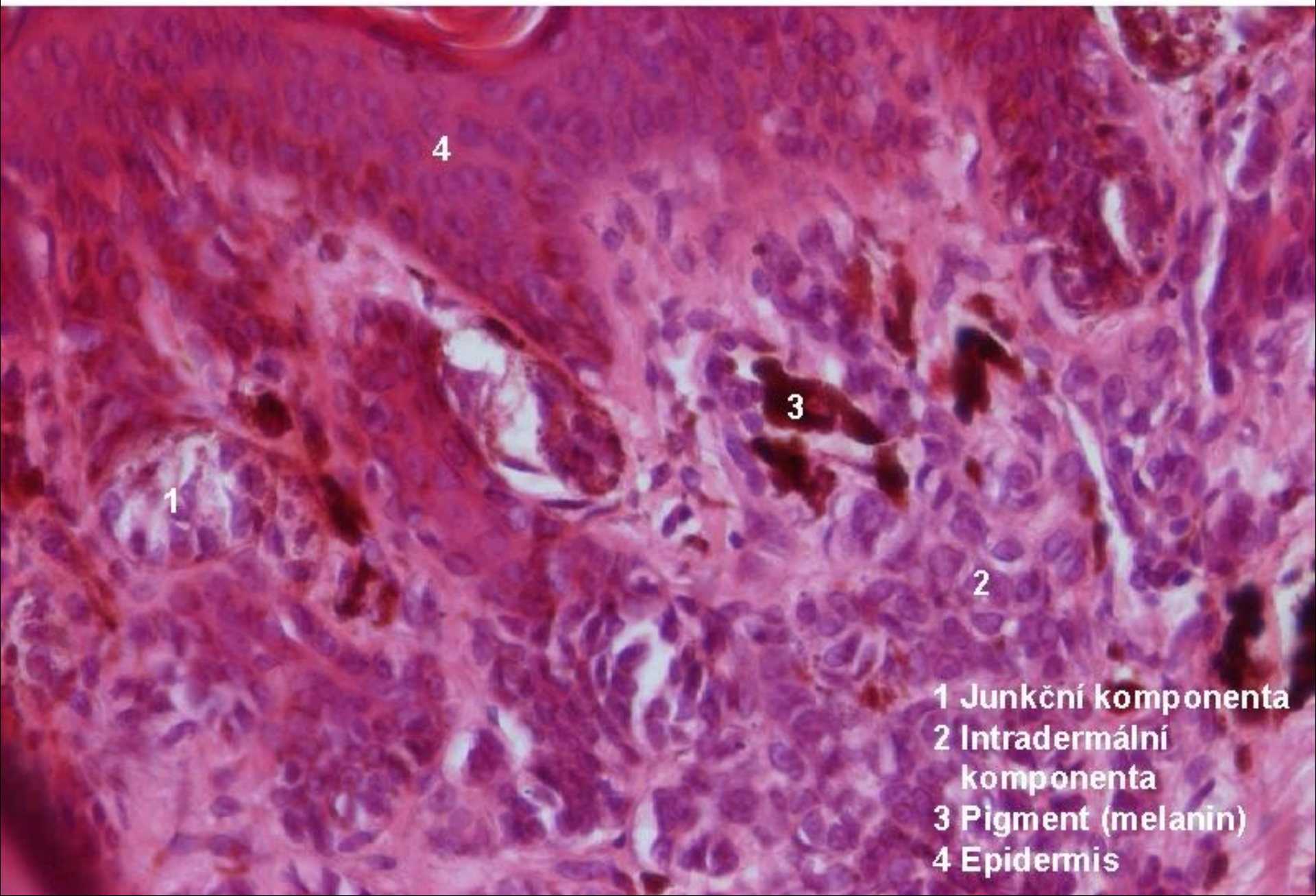
2

1 Normální kůže
2 Névus

5.1 Smíšený nevocelulární névus 100x

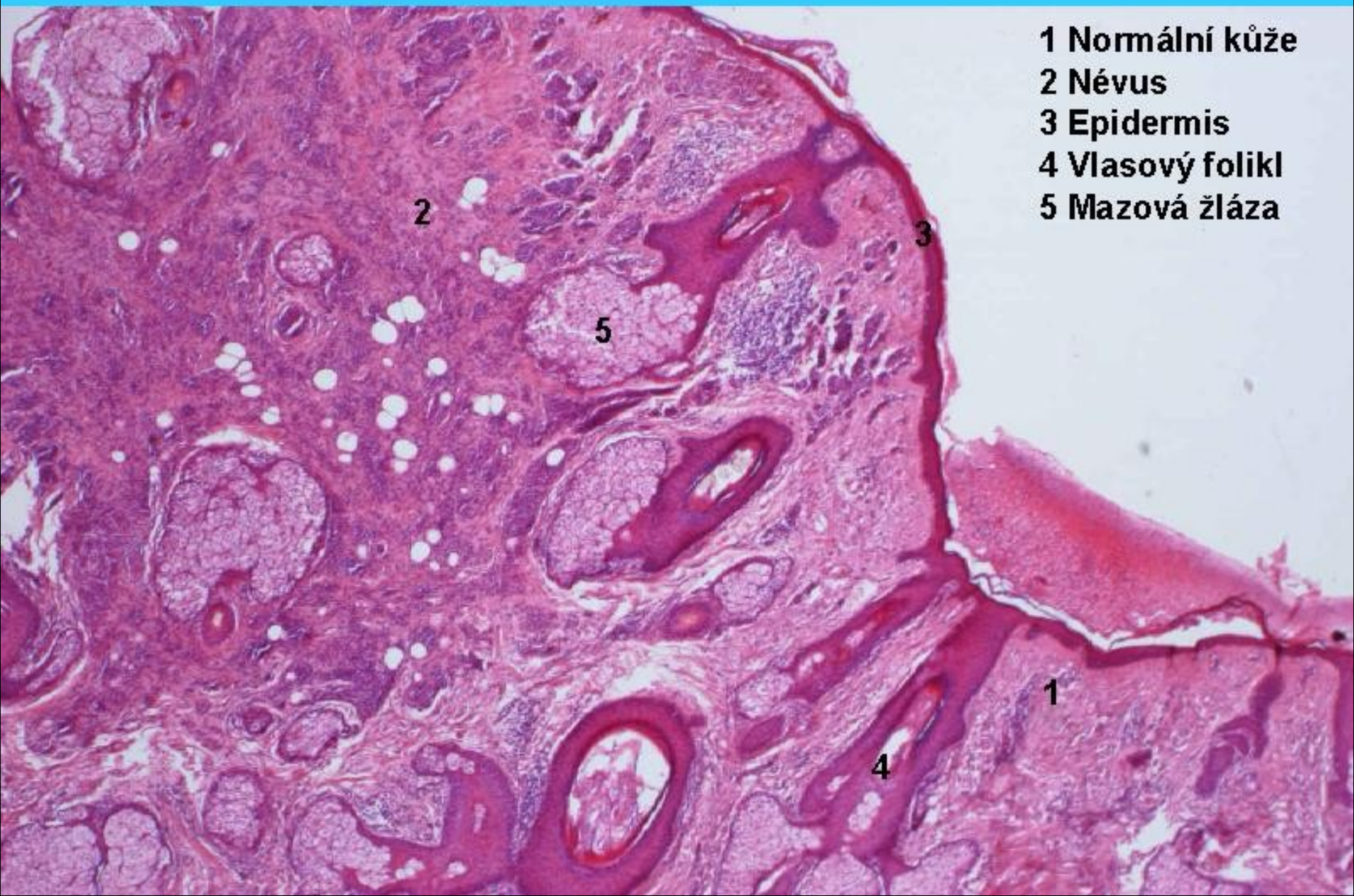


5.2 Smíšený nevocelulární névus 200x



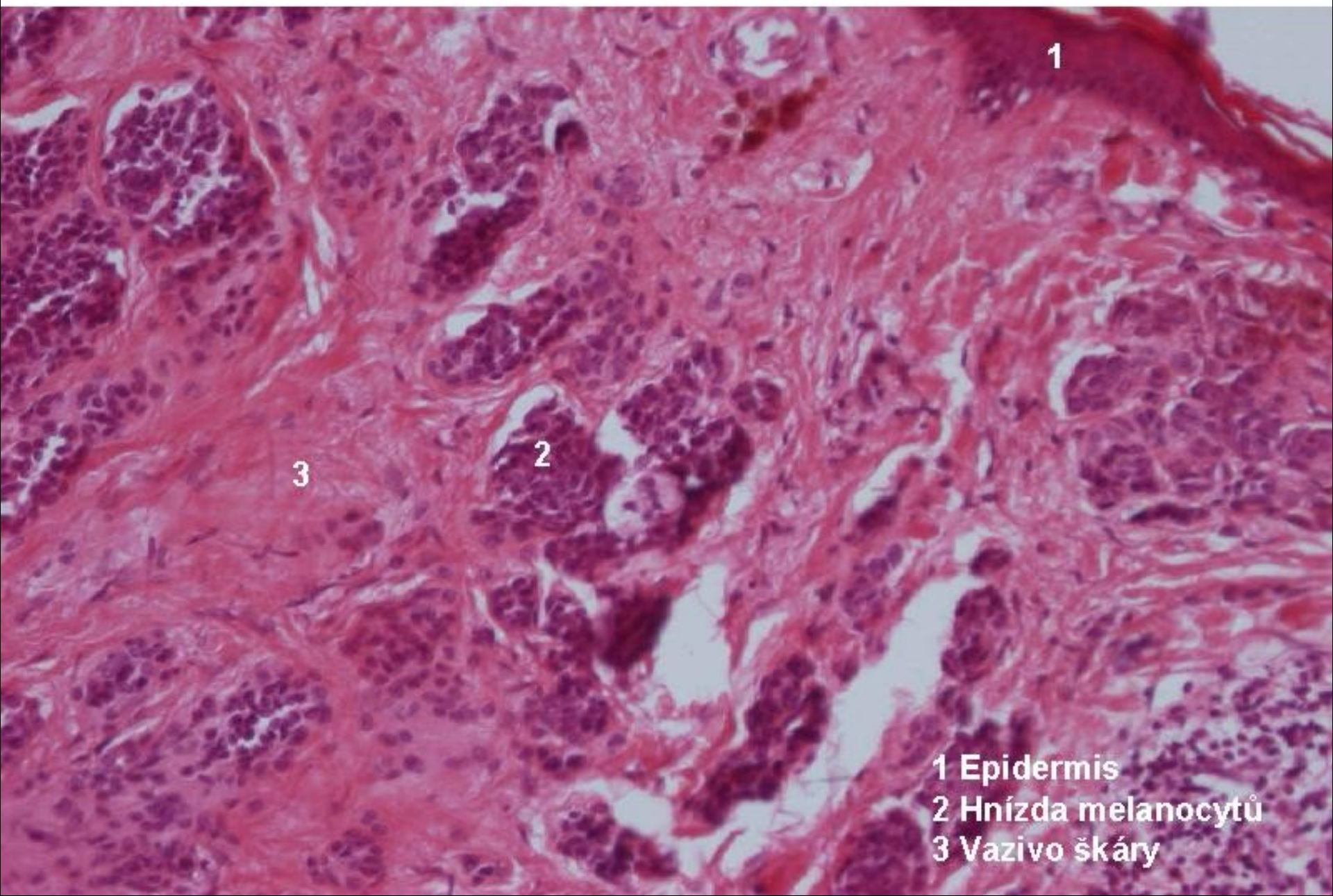
- 1 Junkční komponenta
- 2 Intradermální komponenta
- 3 Pigment (melanin)
- 4 Epidermis

6. Intradermální nevocelulární névus



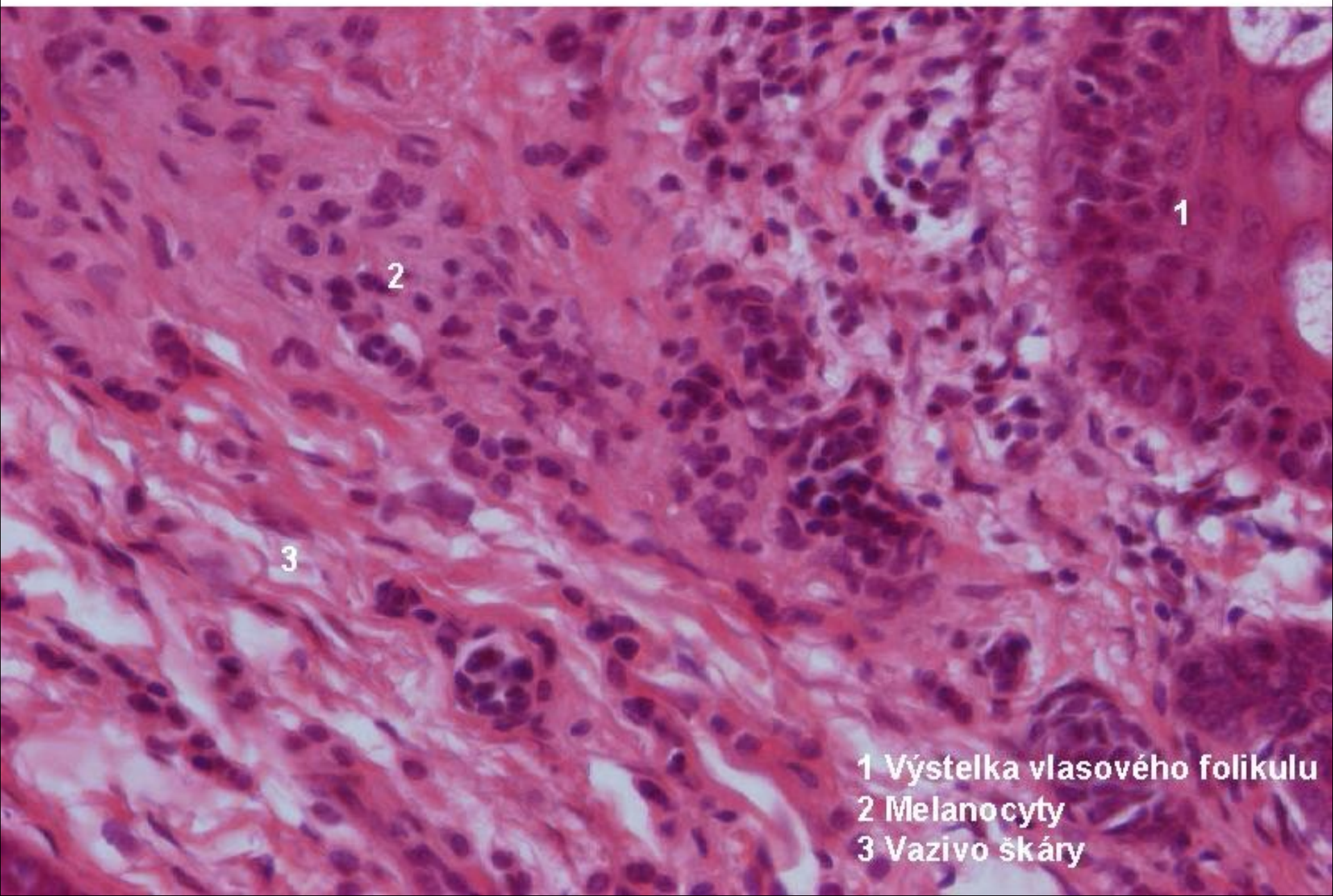
- 1 Normální kůže
- 2 Névus
- 3 Epidermis
- 4 Vlasový folikl
- 5 Mazová žláza

6.1 Intradermální nevocelulární névus 100x



- 1 Epidermis
- 2 Hnízda melanocytů
- 3 Vazivo škály

6.2 Intradermální nevocelulární névus 200x



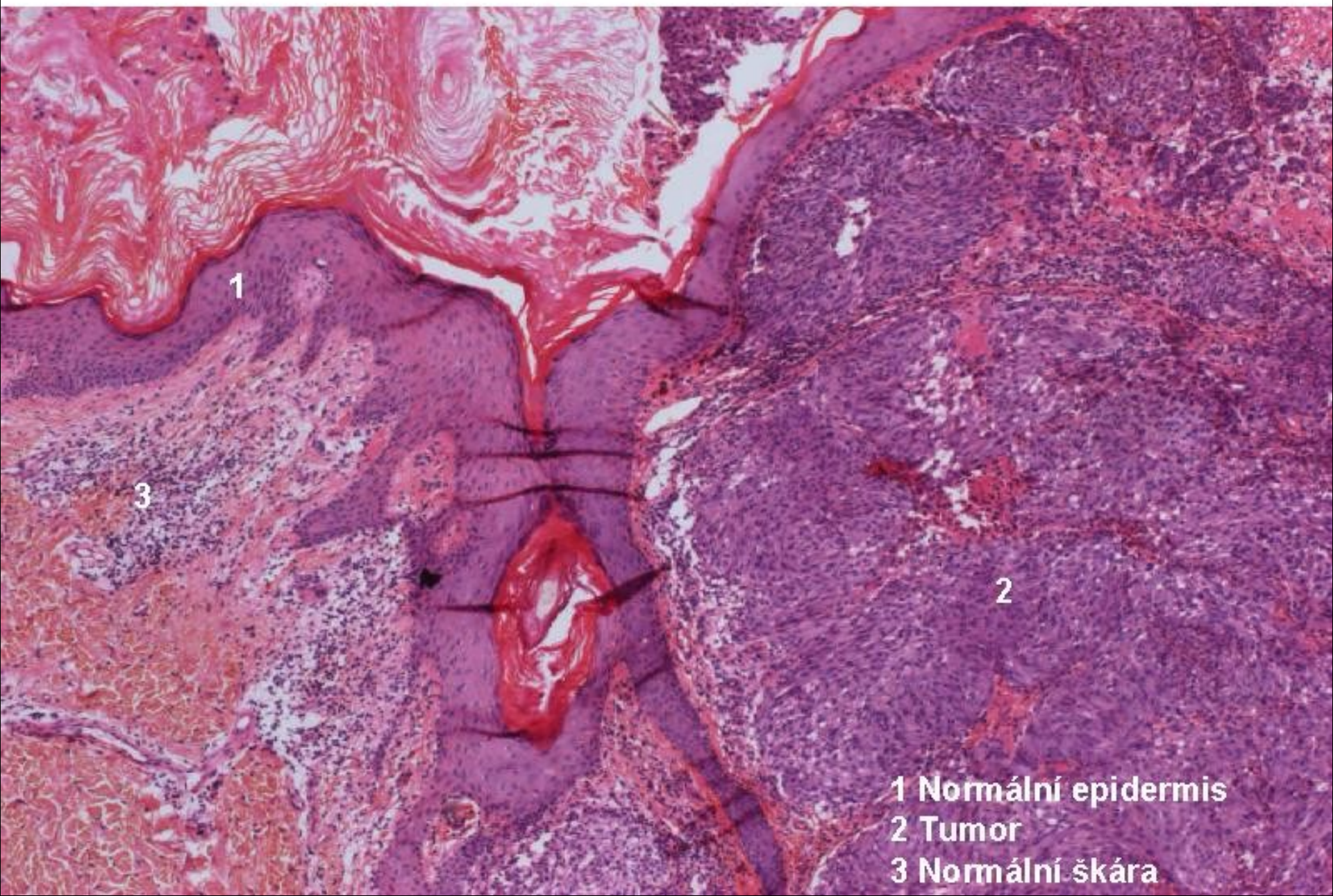
- 1 Výstelka vlasového folikulu
- 2 Melanocyty
- 3 Vazivo škáry

7. Maligní melanom

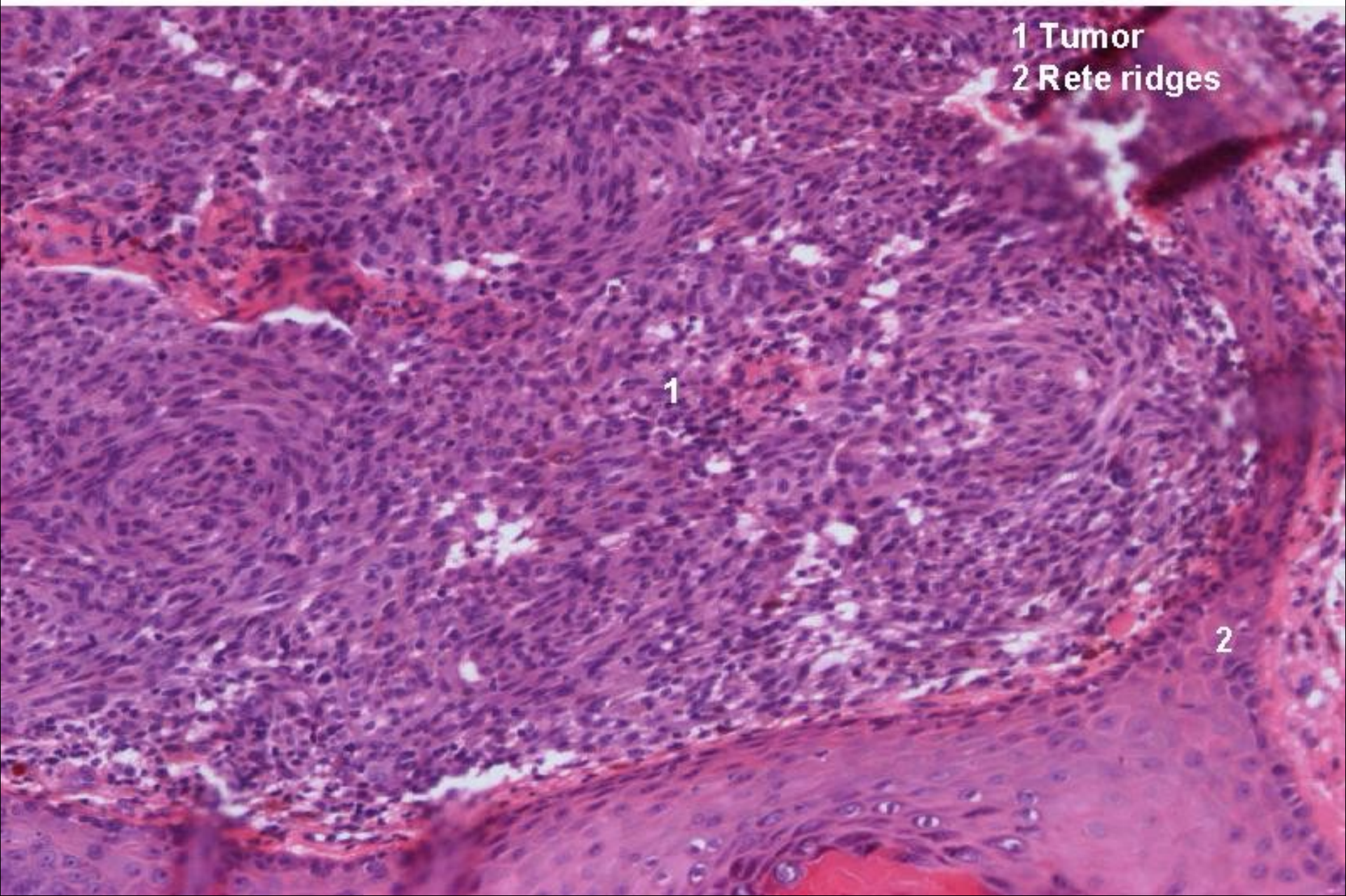
kopie



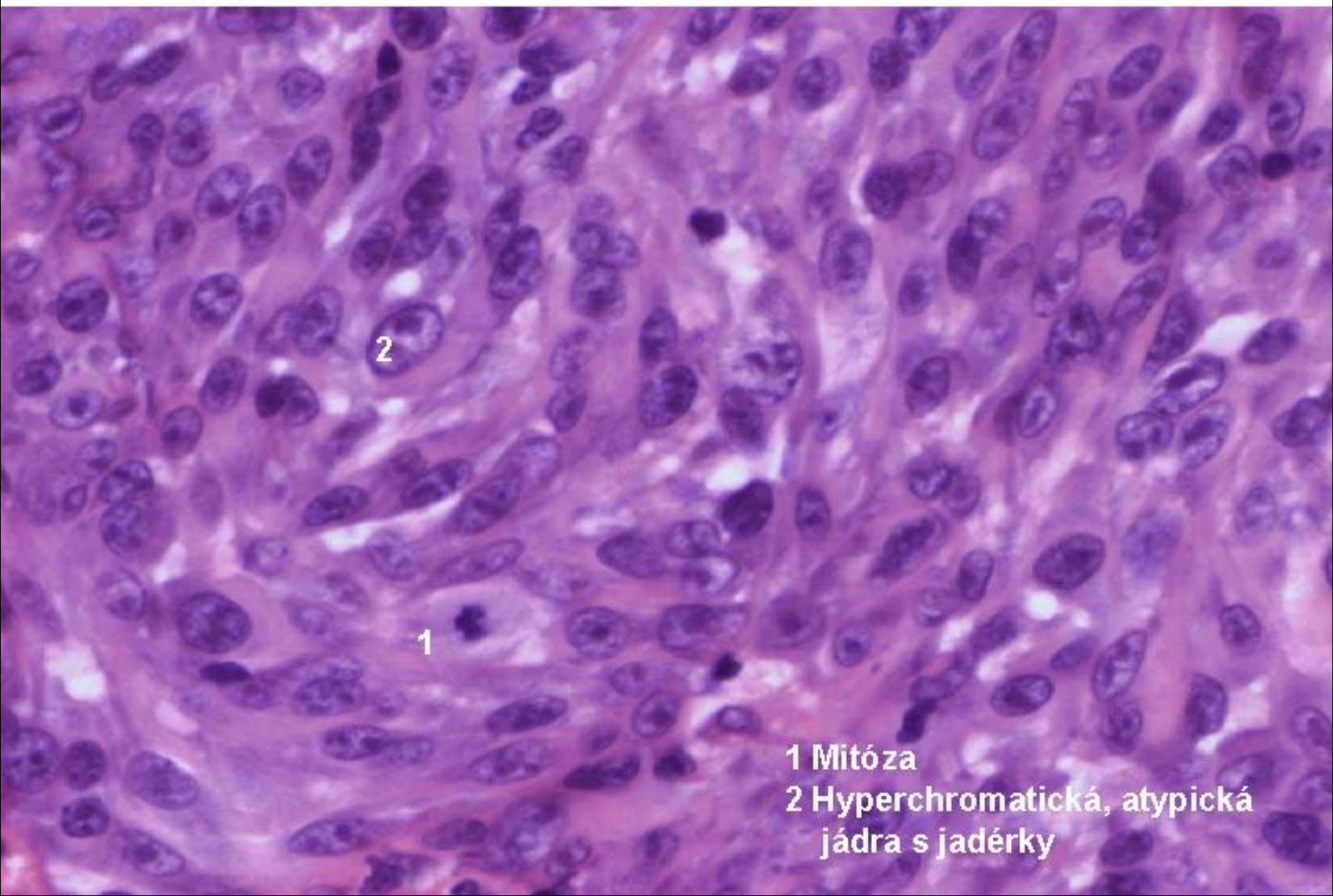
7. Maligní melanom 40x



7.1 Maligní melanom 100x



7.2 Maligní melanom 400x

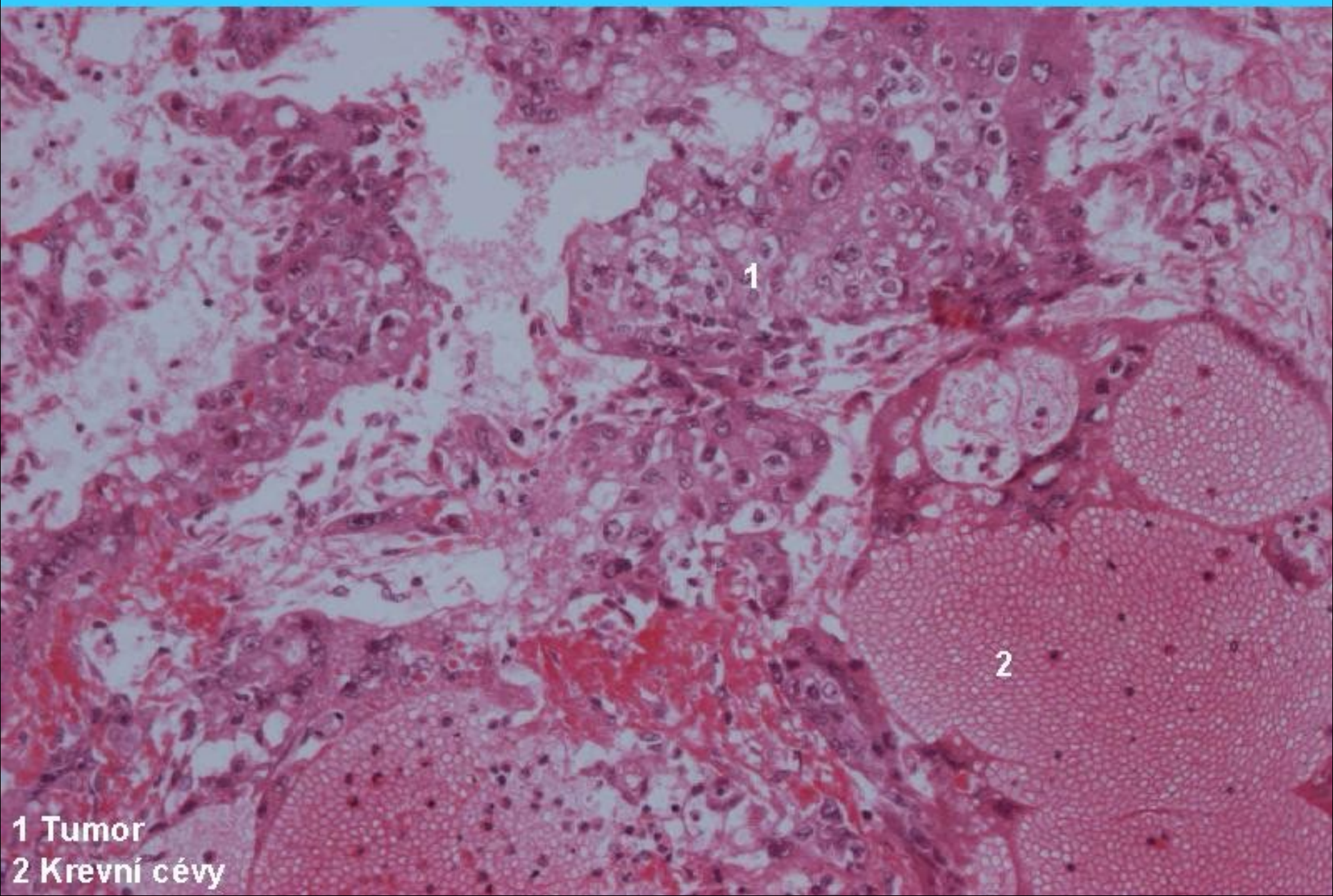


1 Mitóza
2 Hyperchromatická, atypická
jádra s jadérky

Nádory z embryonálních a extraembryonálních struktur

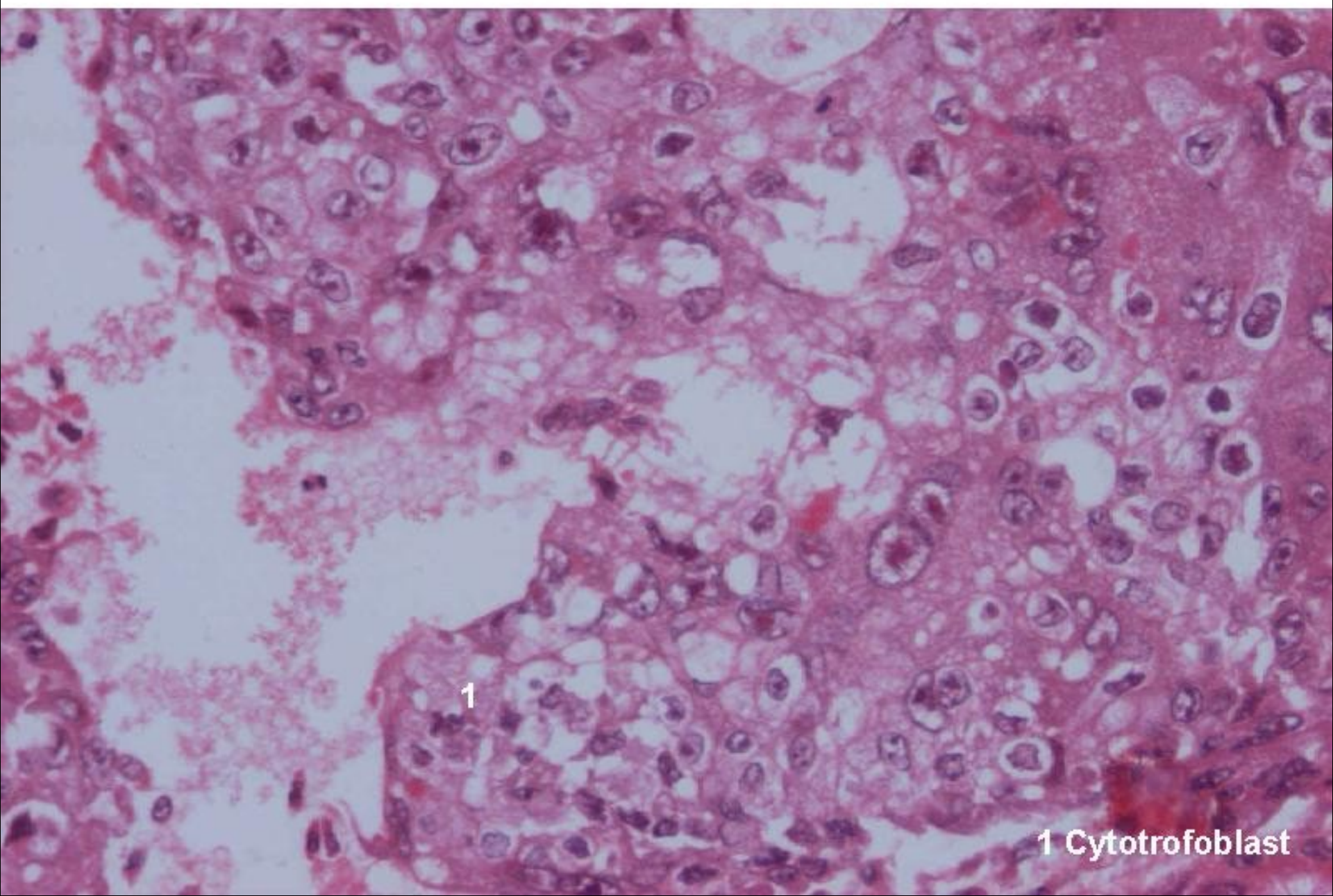
---napodobují buňky a tkáně vznikající ze zárodečných buněk a embryonálních i extraembryonálních struktur vyvíjejícího se zárodku

8. Chorionepitheliom 100x



1 Tumor
2 Krevní cévy

8.2 Chorionepitheliom 200x - cytotrofoblast



8.3 Chorionepitheliom 200x - syntitiotrofoblast

