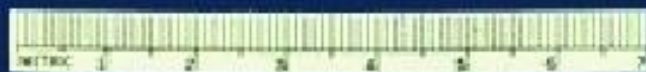
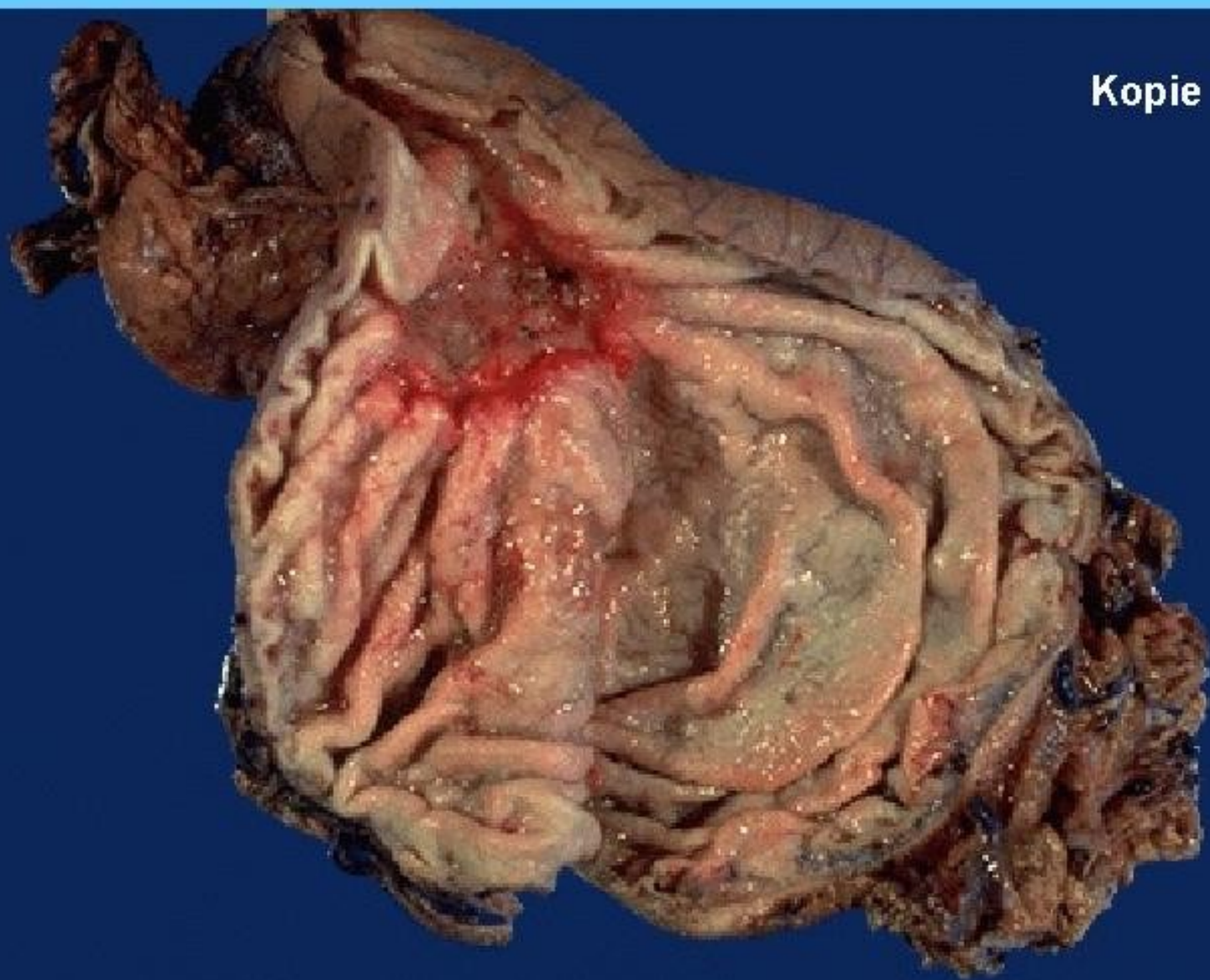


Chronické a proliferativní záněty

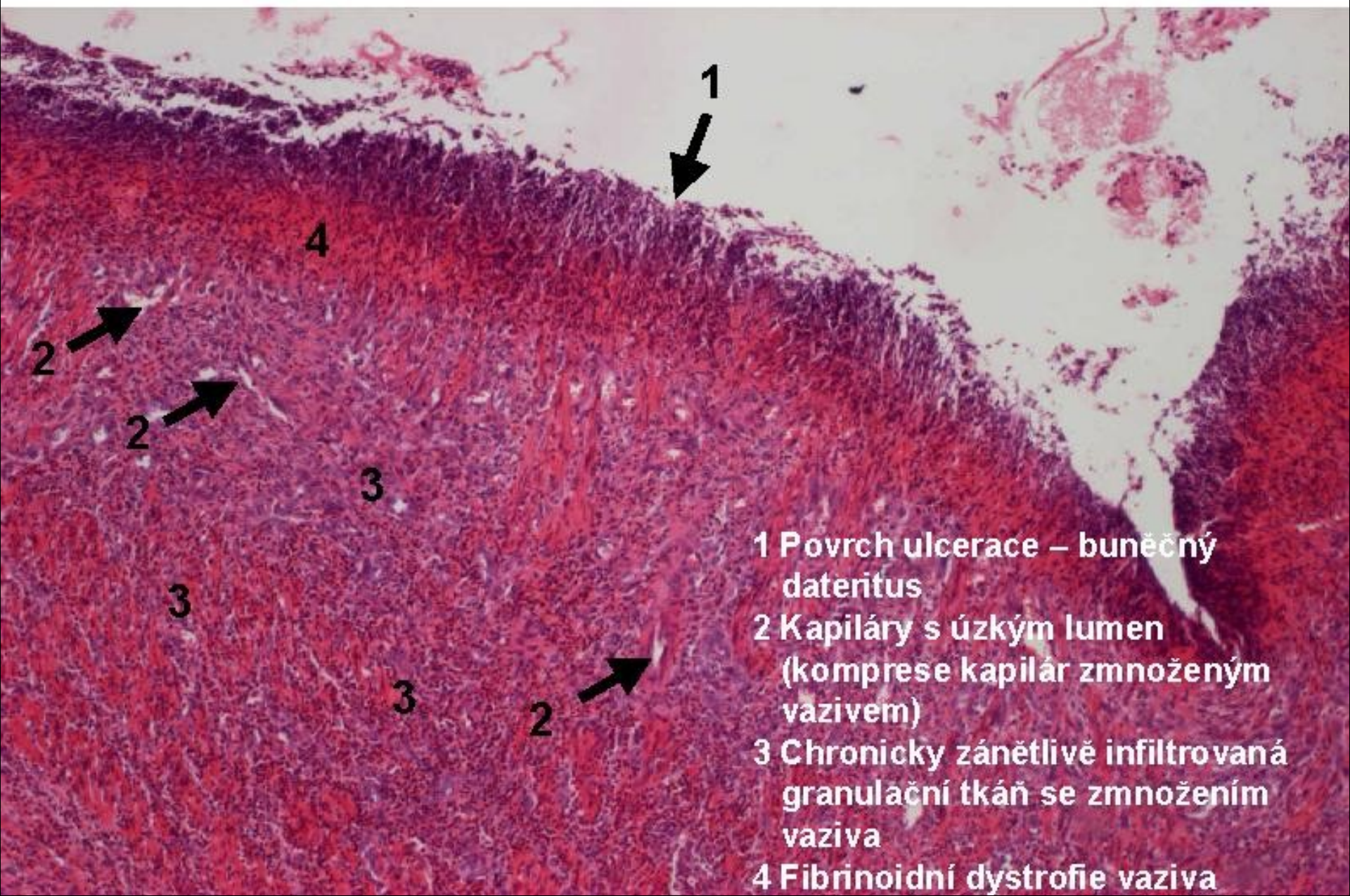
6.10.08

1 Chronický zánět (příklad-chronický peptický žaludeční vřed)

Kopie

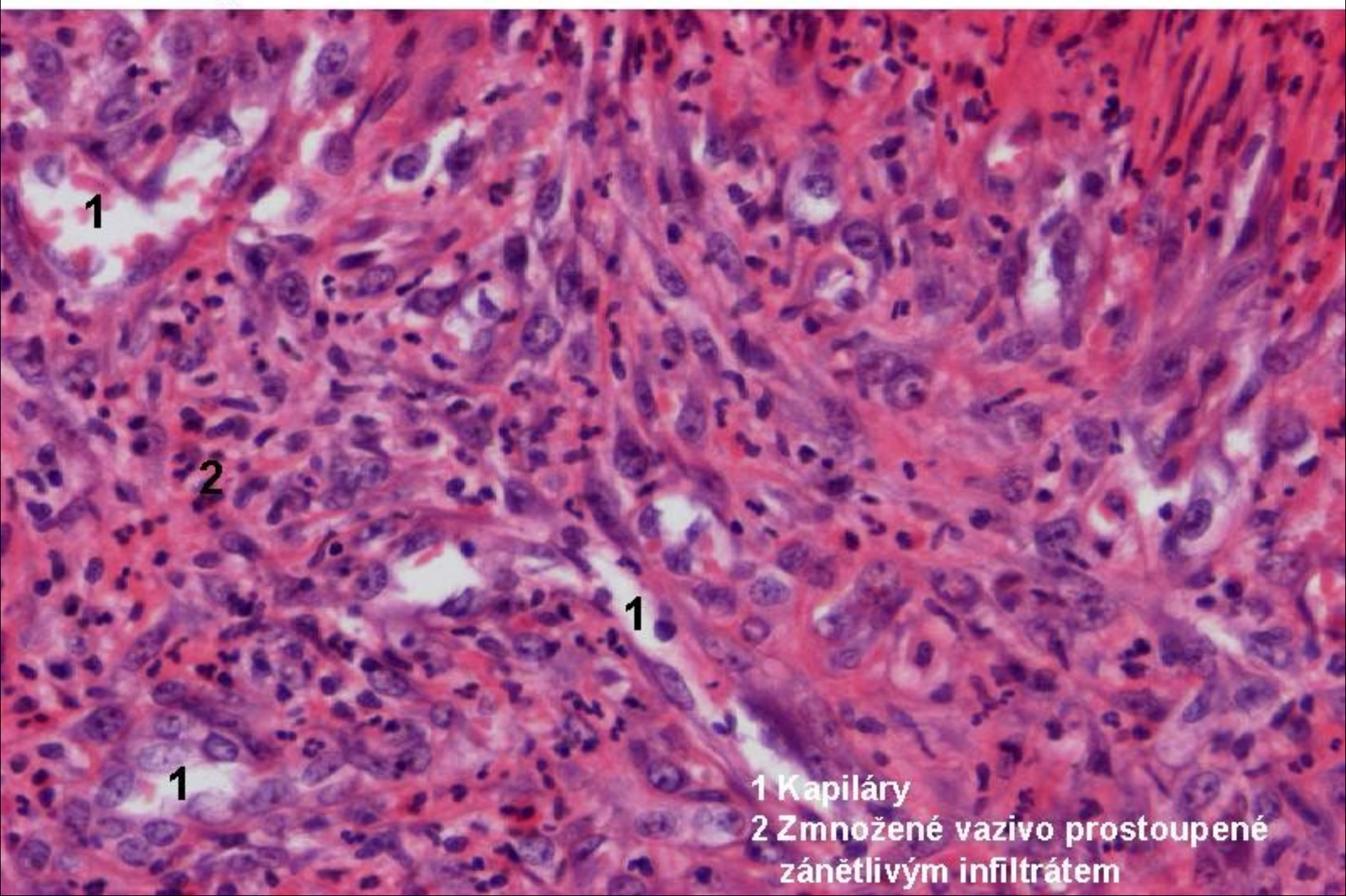


1.1 Chronický zánět (příklad-chronický peptický žaludeční vřed)



- 1 Povrch ulcerace – buněčný detritus
- 2 Kapiláry s úzkým lumen (komprese kapilár zmnoženým vazivem)
- 3 Chronicky zánětlivě infiltrovaná granulační tkáň se zmnožením vaziva
- 4 Fibrinoidní dystrofie vaziva

1.2 Chronický zánět (příklad-chronický peptický žaludeční vřed) – chronická granulační tkáň



1

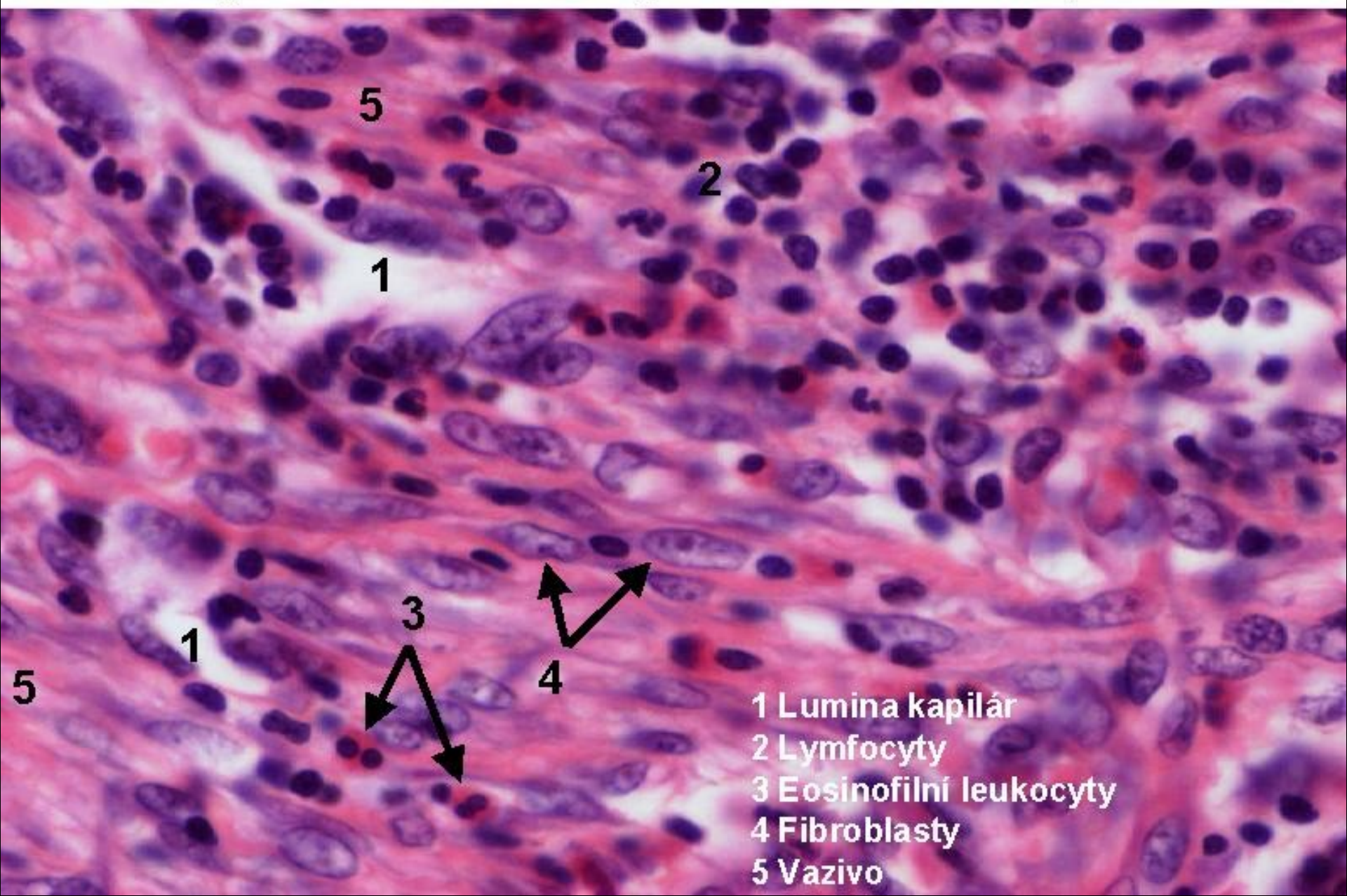
2

1

1

1 Kapiláry
2 Zmnožené vazivo prostoupené
zánětlivým infiltrátem

1.3 Chronický zánět (příklad-chronický peptický žaludeční vřed) chronická granulační tkáň-buňky chronického zánětu, 400x



- 1 Lumina kapilár
- 2 Lymfocyty
- 3 Eosinofilní leukocyty
- 4 Fibroblasty
- 5 Vazivo

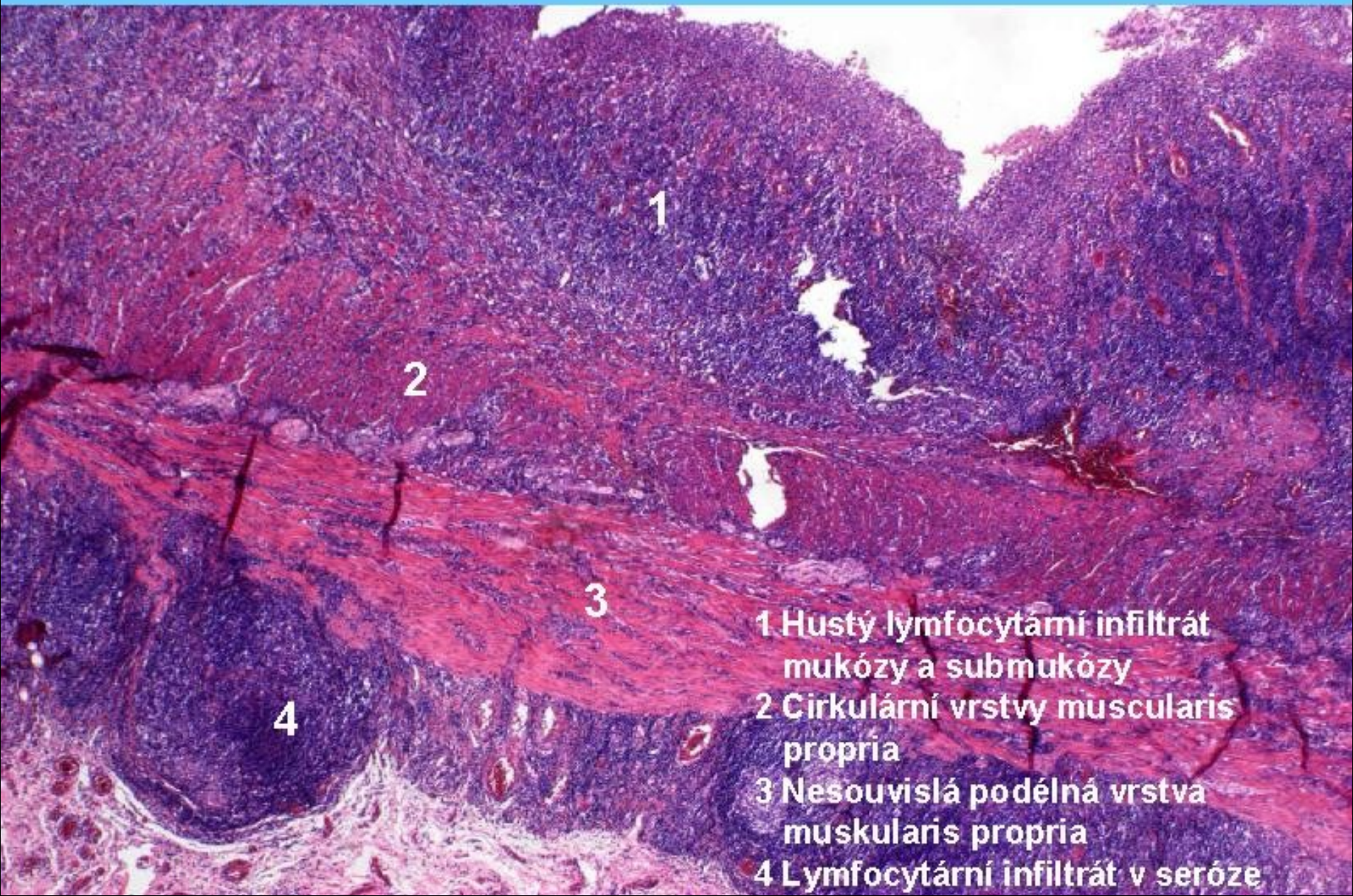
3 Chronický zánět (střevo, příklad Morbus Crohn)

Kopie



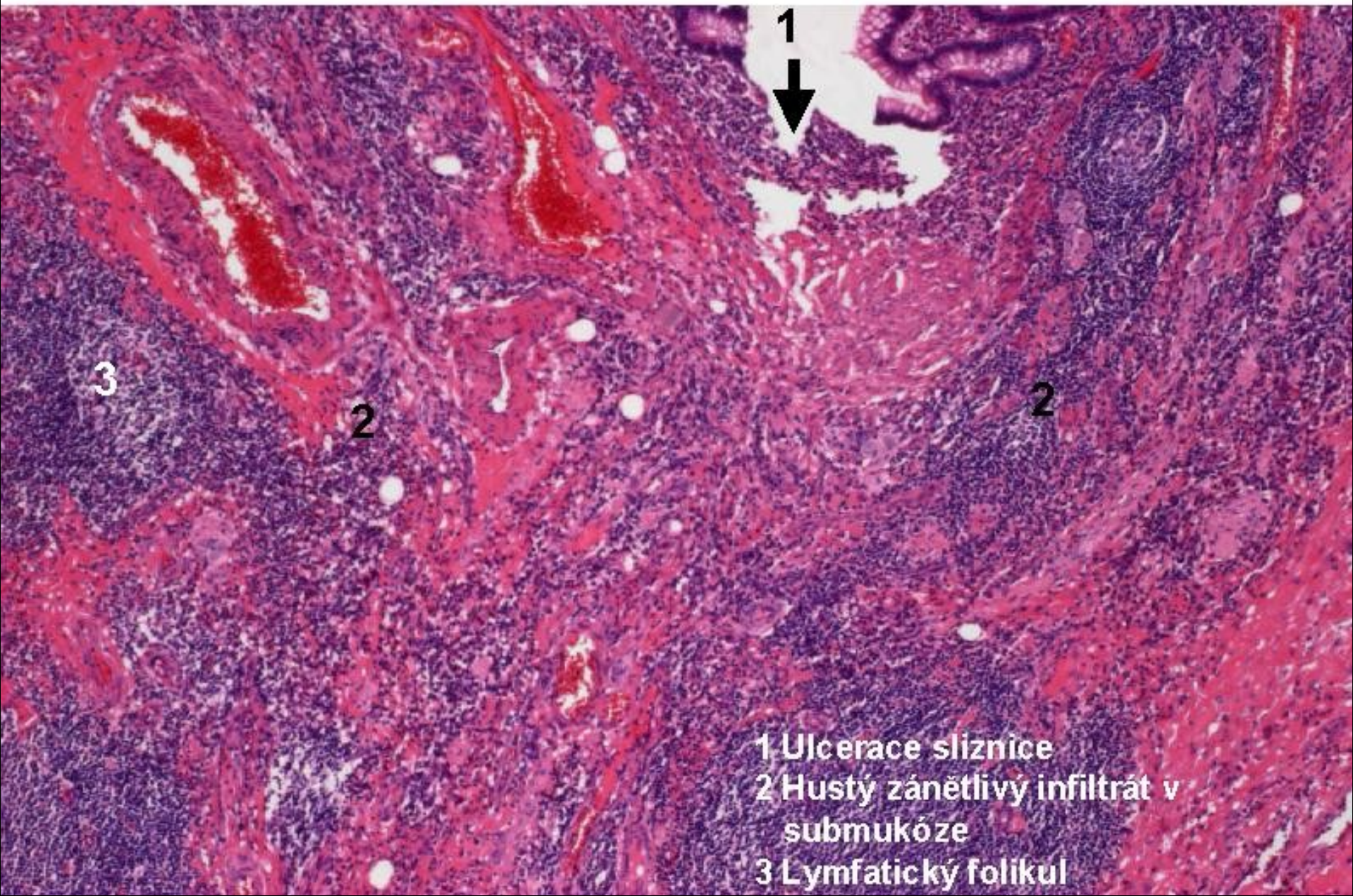
Vložit několik obr gastritidy

3 Chronický zánět (tlusté střevo, příklad Morbus Crohn)



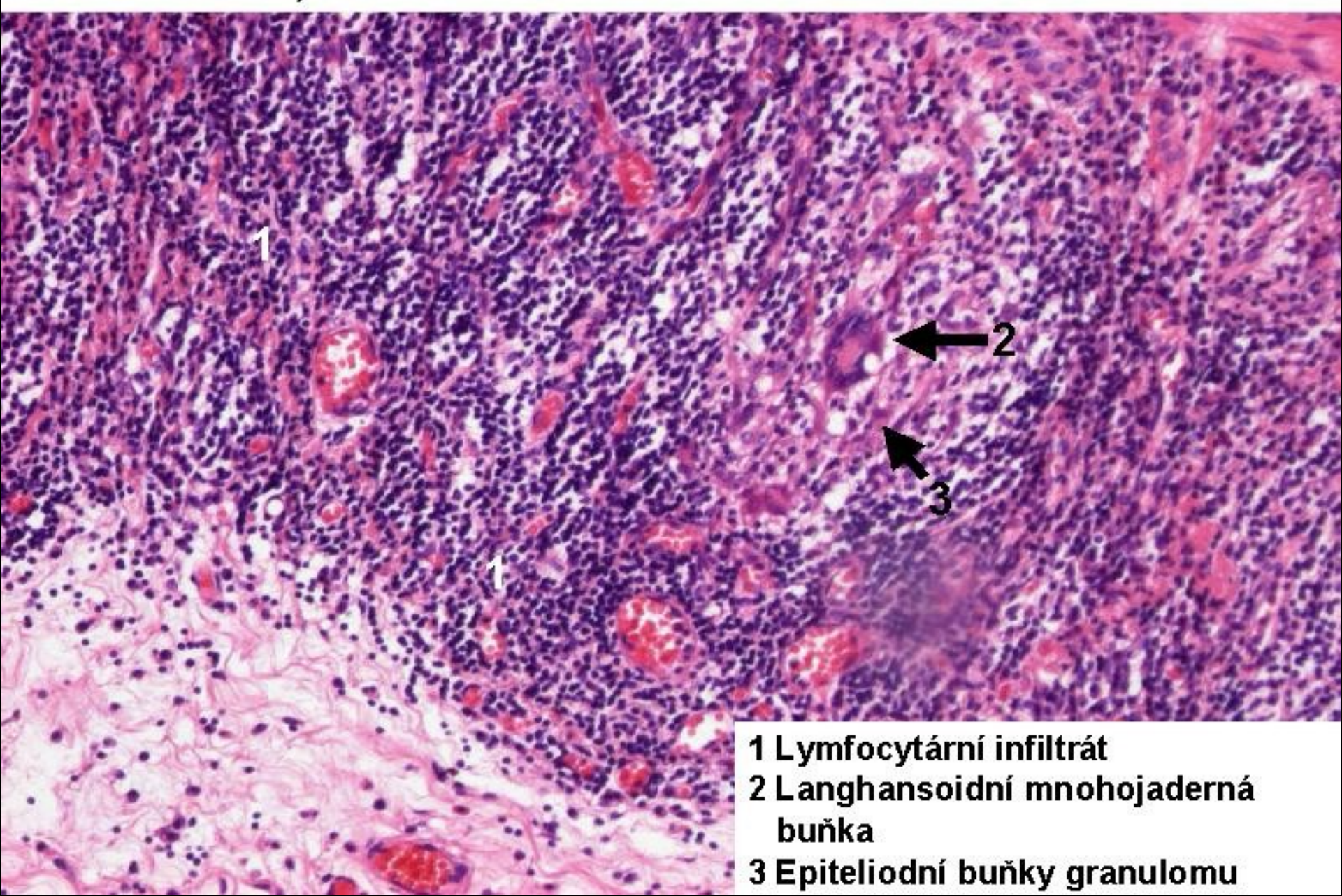
- 1 Hustý lymfocytární infiltrát mukózy a submukózy
- 2 Církulární vrstvy muscularis propria
- 3 Nesouvislá podélná vrstva muskularis propria
- 4 Lymfocytární infiltrát v seróze

3.1 Chronický zánět (tlusté střevo, příklad Morbus Crohn)



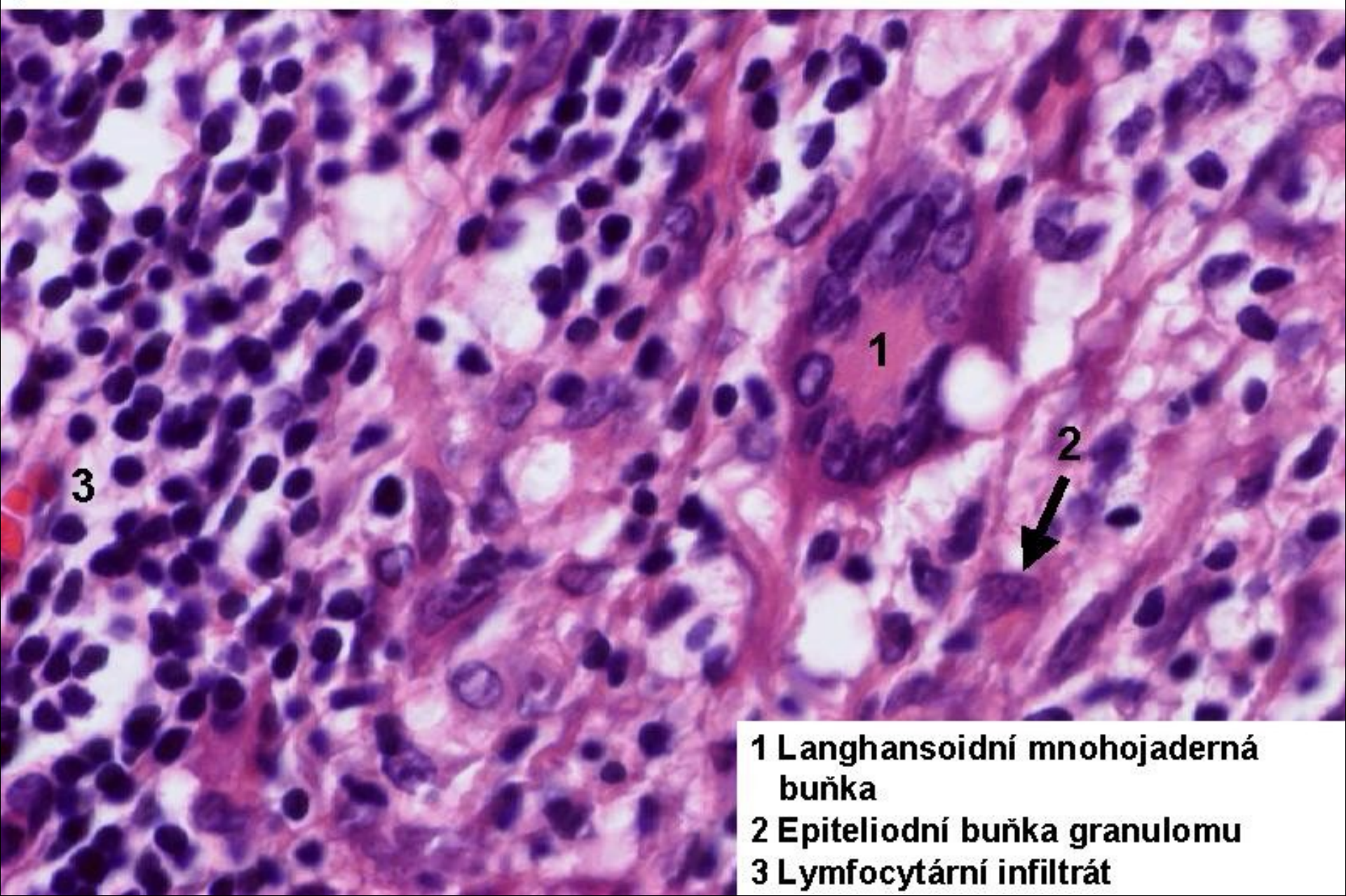
- 1 Ulcerace sliznice
- 2 Hustý zánětlivý infiltrát v submukóze
- 3 Lymfatický folikul

3.2 Chronický granulomatózní zánět (tlusté střevo-seróza, příklad Morbus Crohn)



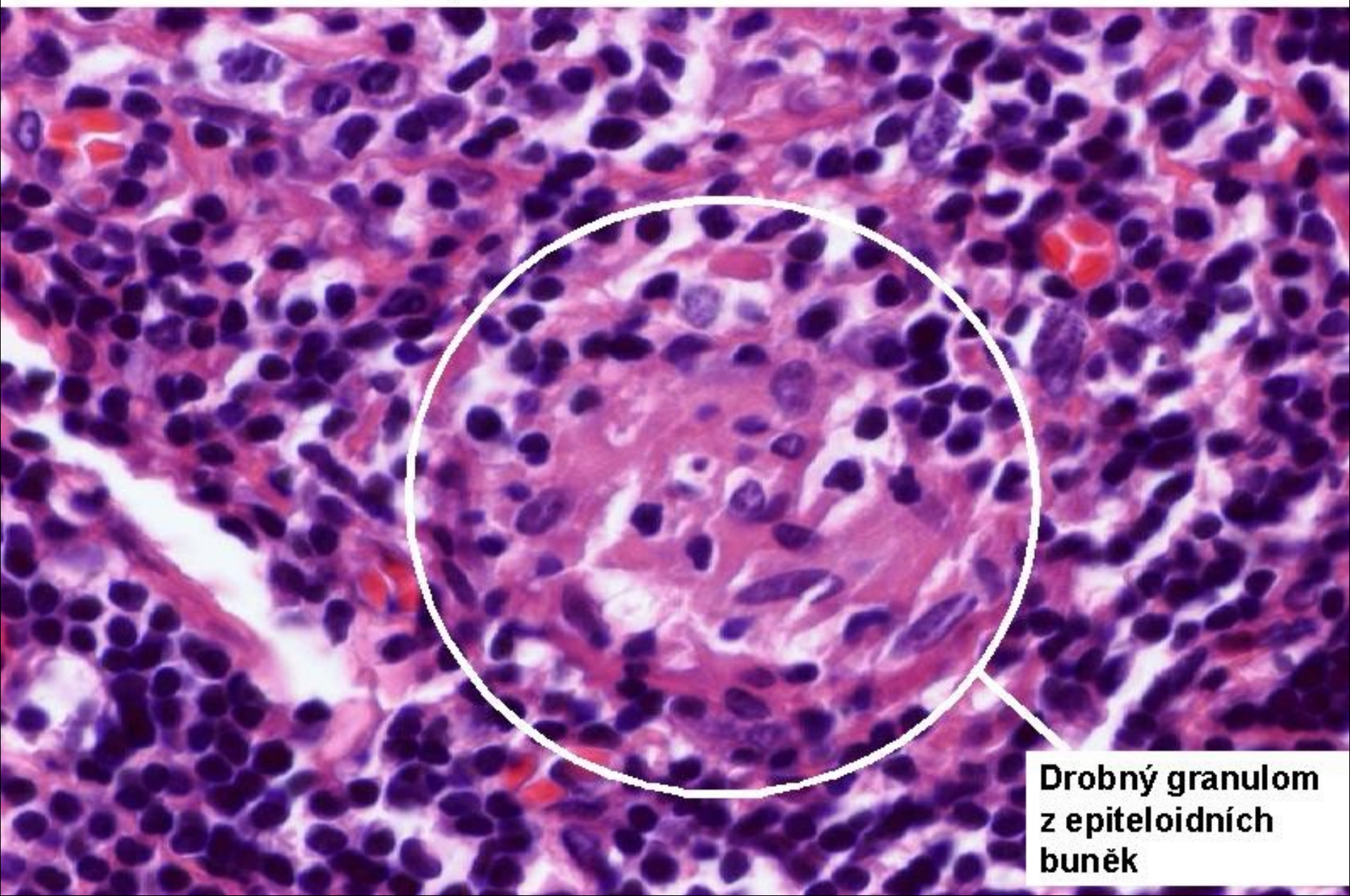
- 1 Lymfocytární infiltrát
- 2 Langhansoidní mnohojaderná buňka
- 3 Epitelioidní buňky granulomu

3.3 Chronický granulomatózní zánět (tlusté střevo-seróza, příklad Morbus Crohn) detail 400x



- 1 Langhansoidní mnohojaderná buňka
- 2 Epitelioidní buňka granulomu
- 3 Lymfocytární infiltrát

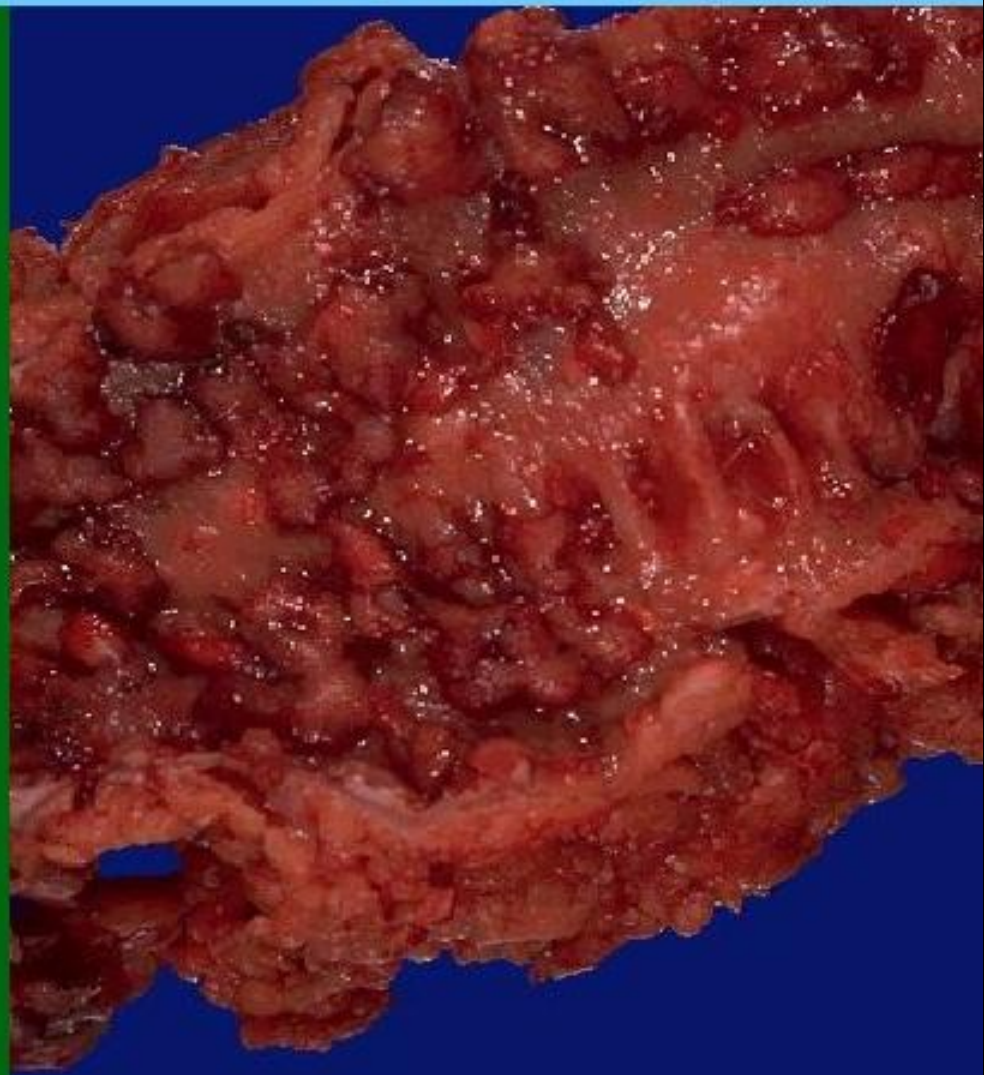
3.4 Chronický granulomatózní zánět (tlusté střevo-seróza, příklad Morbus Crohn) detail 400x



**Drobný granulom
z epiteloidních
buněk**

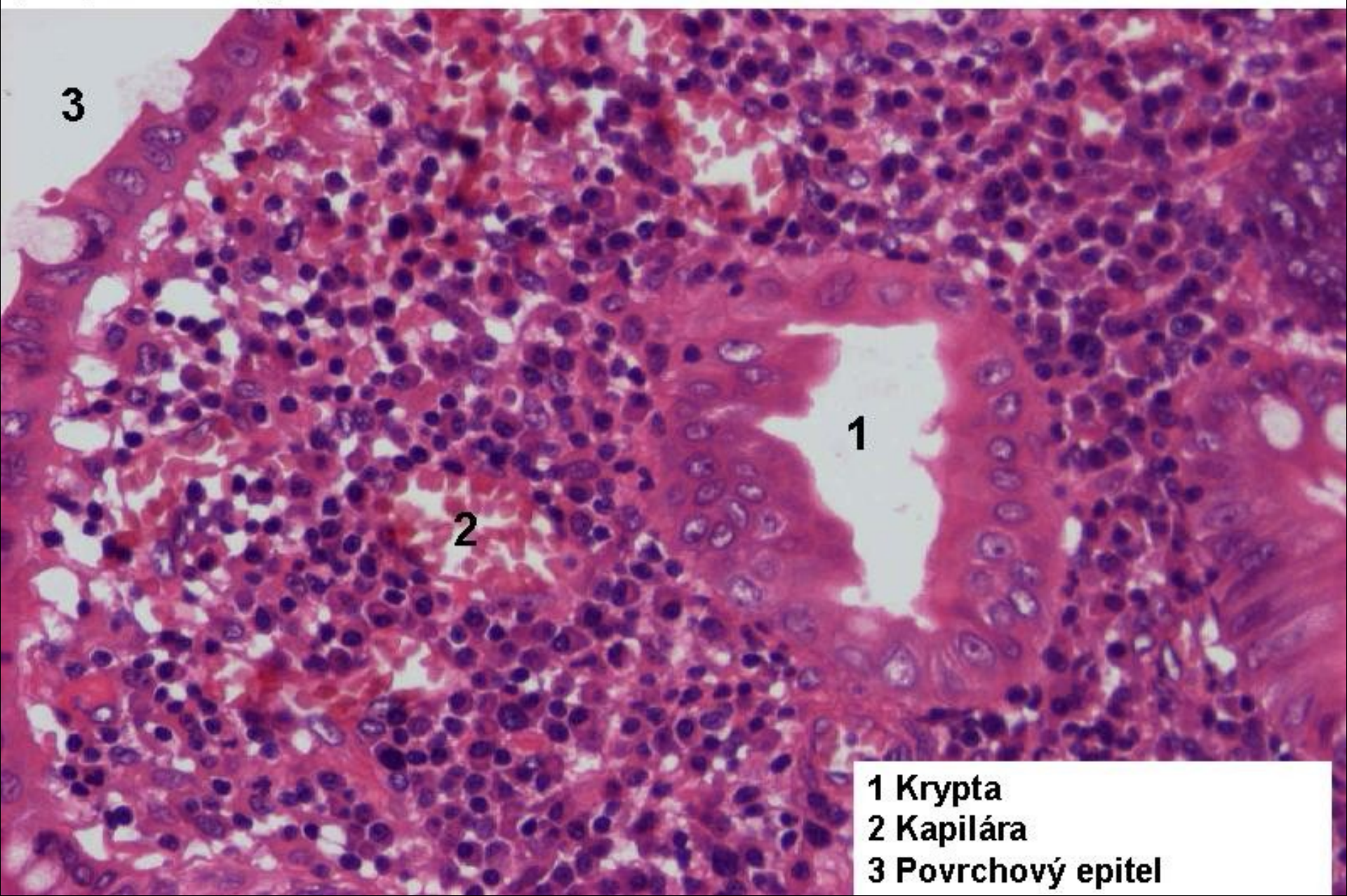
4 Chronický zánět (příklad ulcerózní kolitis)

Kopie

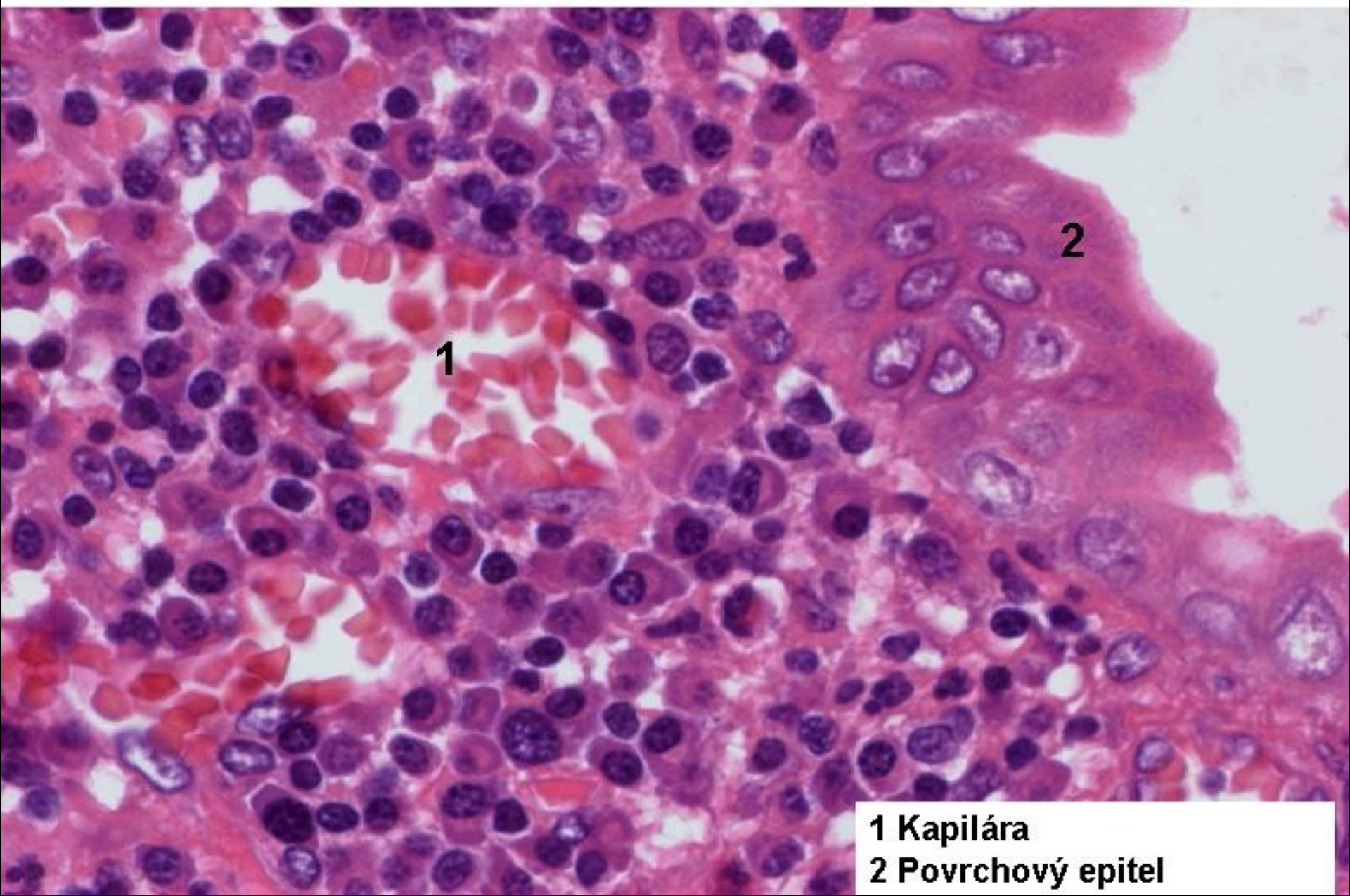


Kopie

4.3 Chronický zánět (příklad ulcerózní kolitis), lamina propria-buňky chronického zánětu



4.4 Chronický zánět (příklad ulcerózní kolitis), lamina propria-
buňky chronického zánětu-převážně plazmocytární infiltrát, 400x

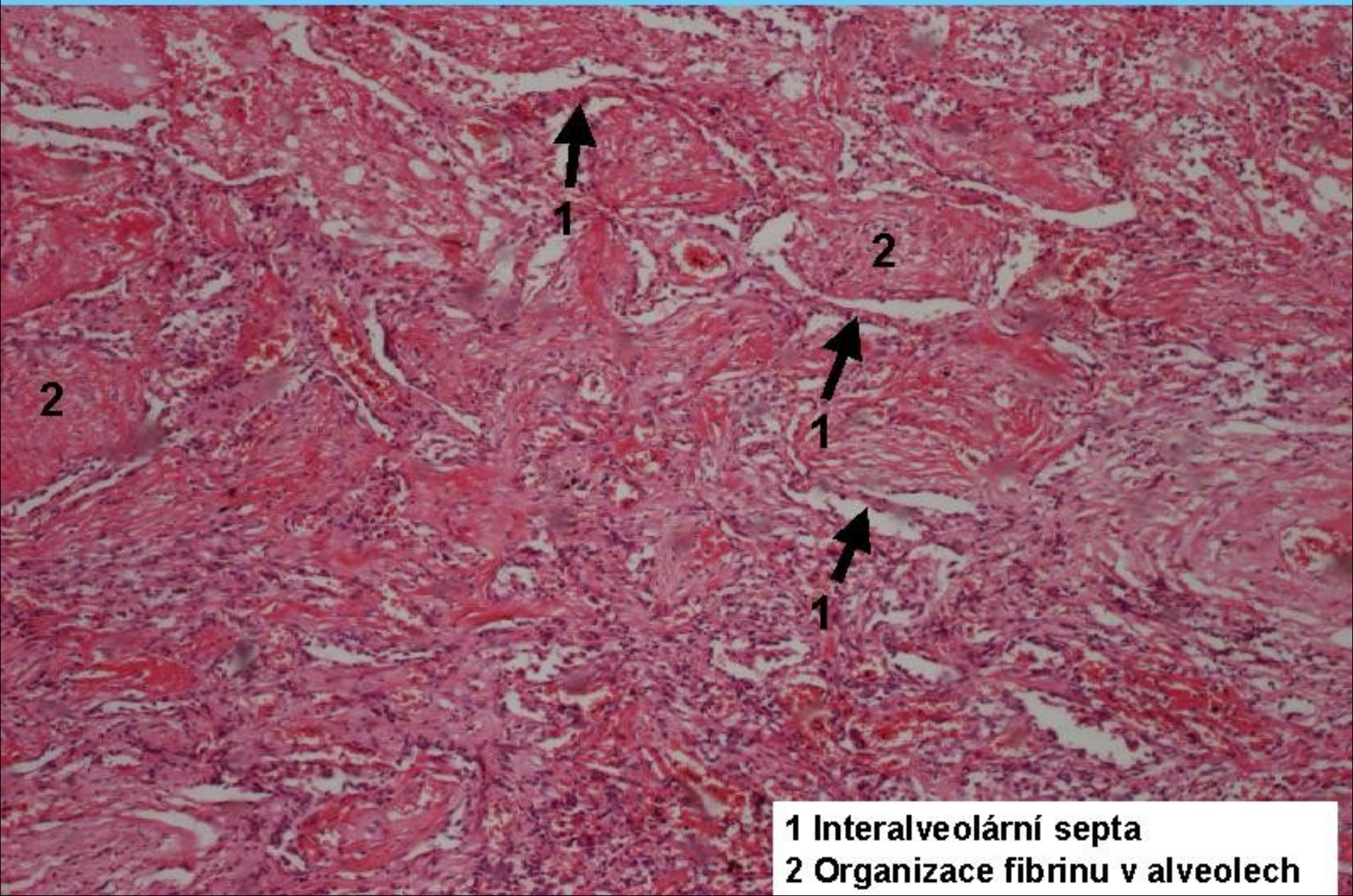


1

2

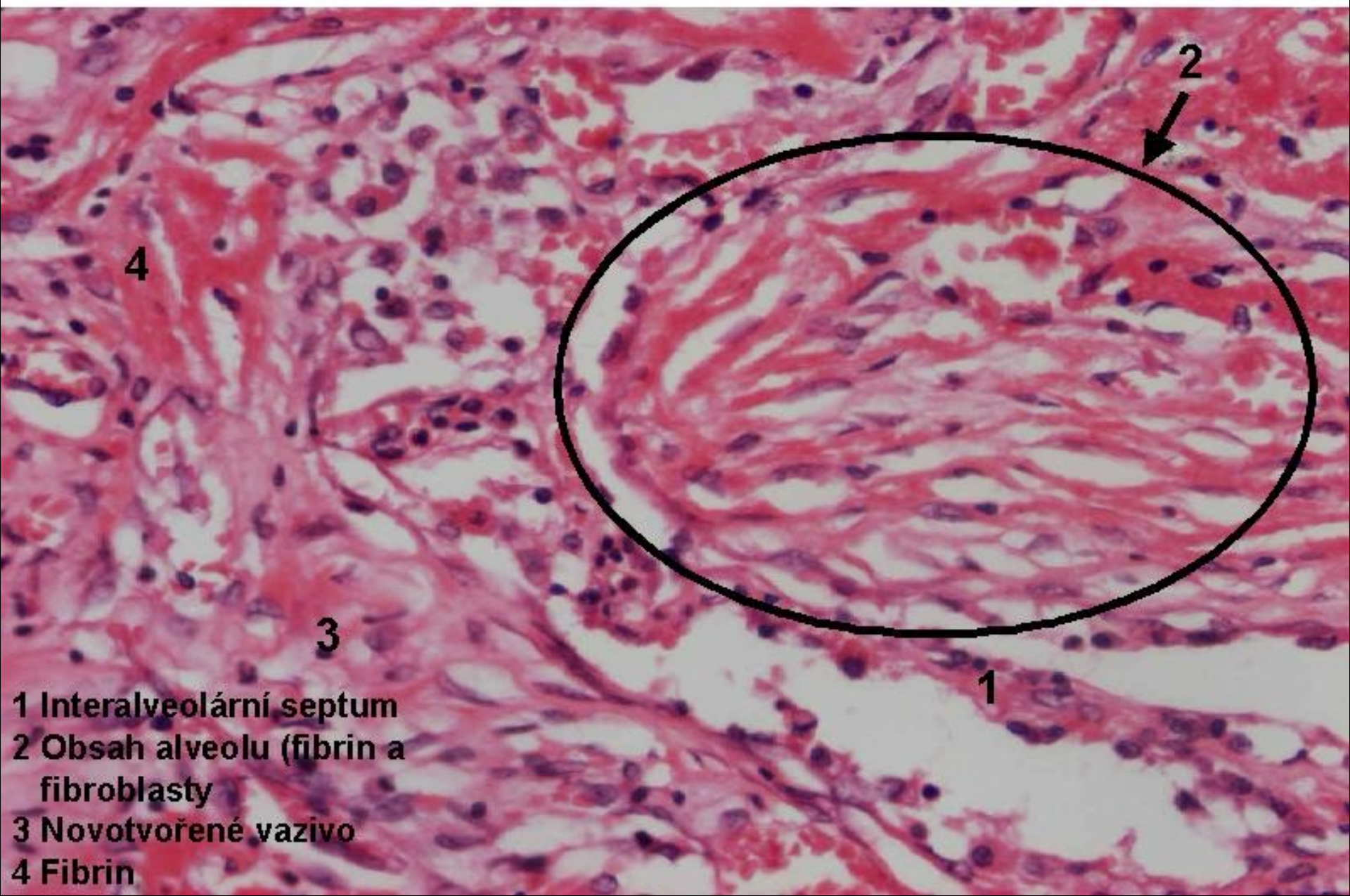
1 Kapilára
2 Povrchový epitel

5 Chronický zánět (karnifikace plic)

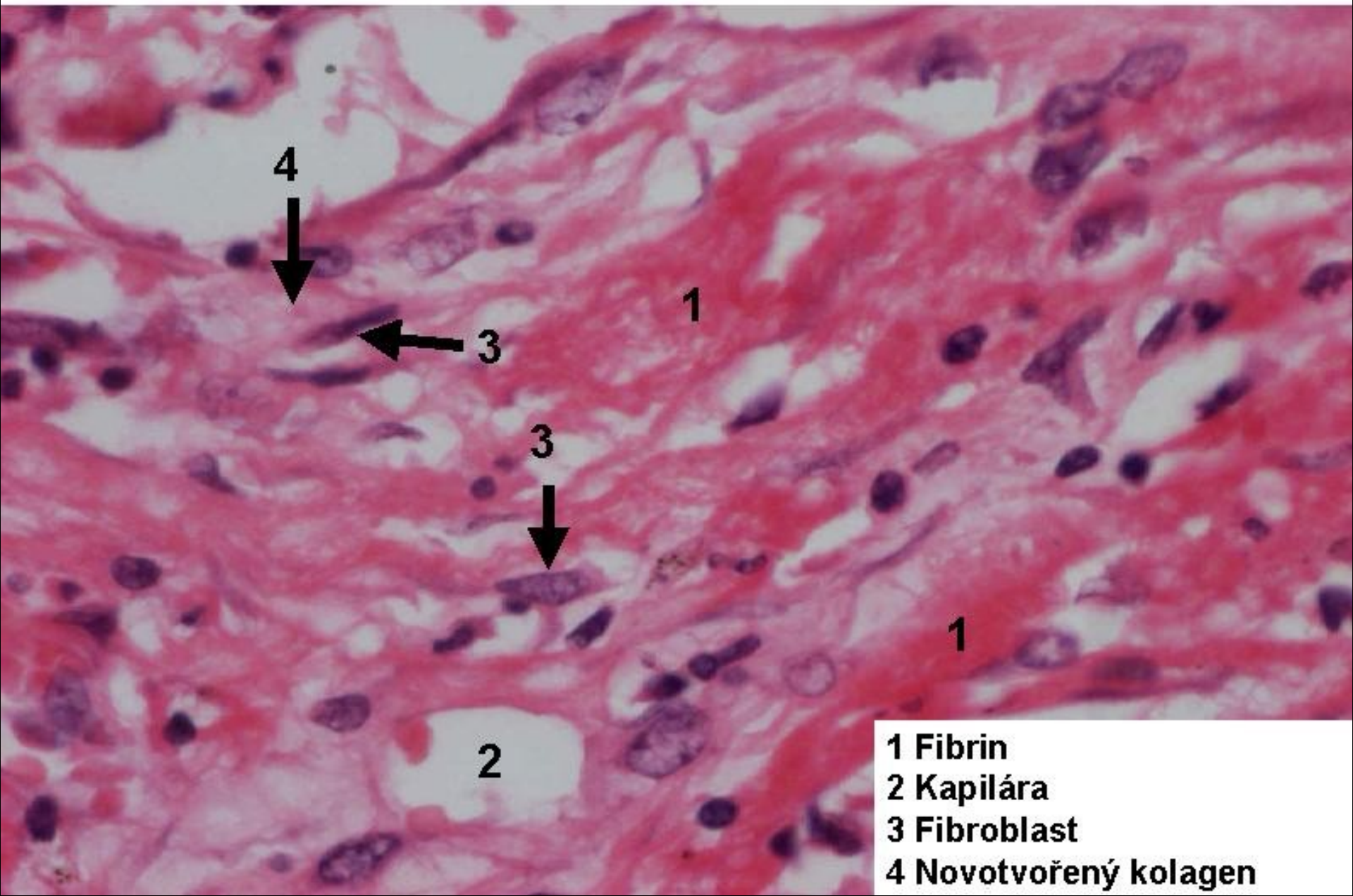


- 1 Interalveolární septa
- 2 Organizace fibrinu v alveolech

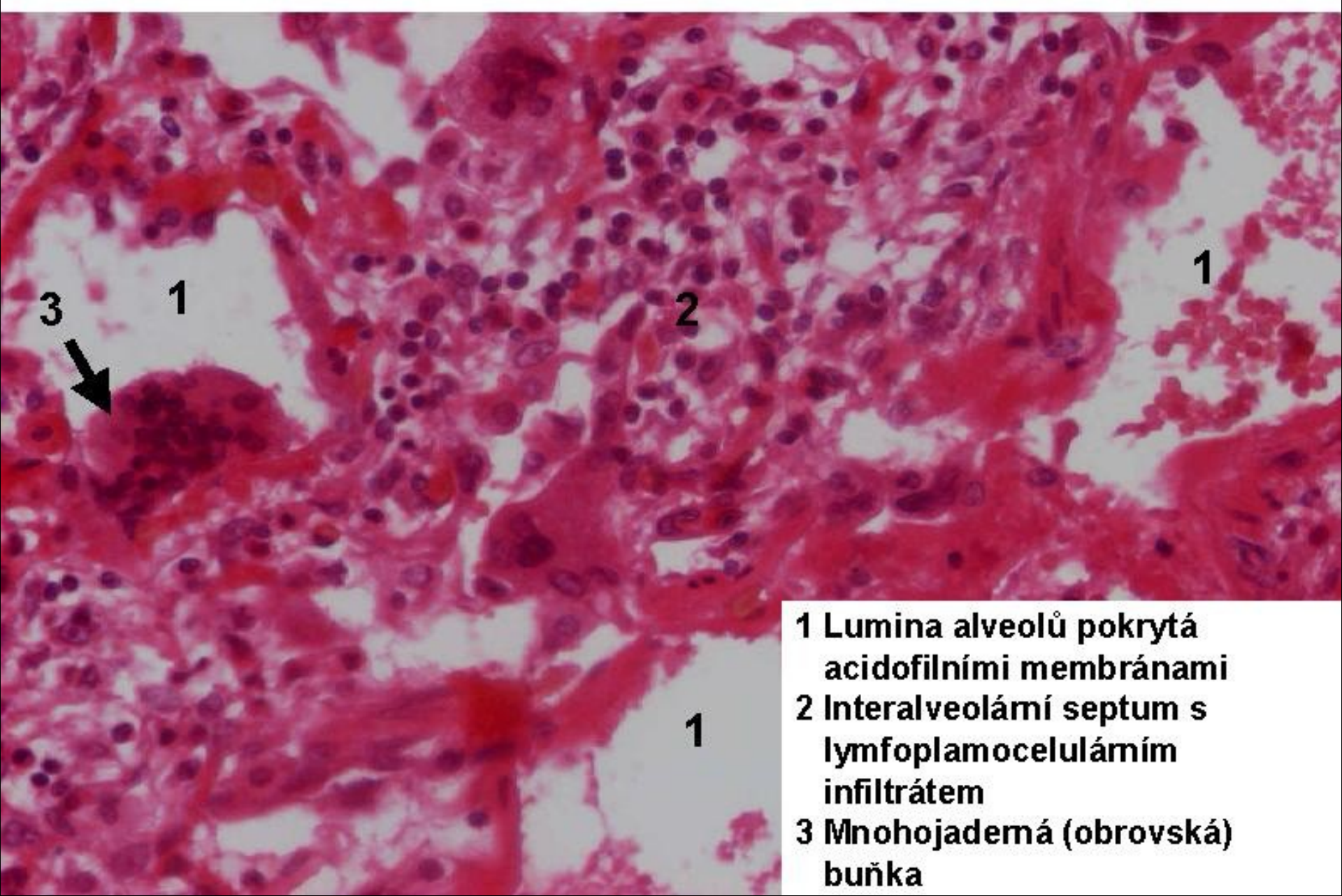
5.1 Chronický zánět (karnifikace plic)



5.2 Chronický zánět (karnifikace plic), detail obsahu alveolu, 400x



6.1 Chronický zánět (intersticiální, idiopatická plicní fibróza), detail 400x.

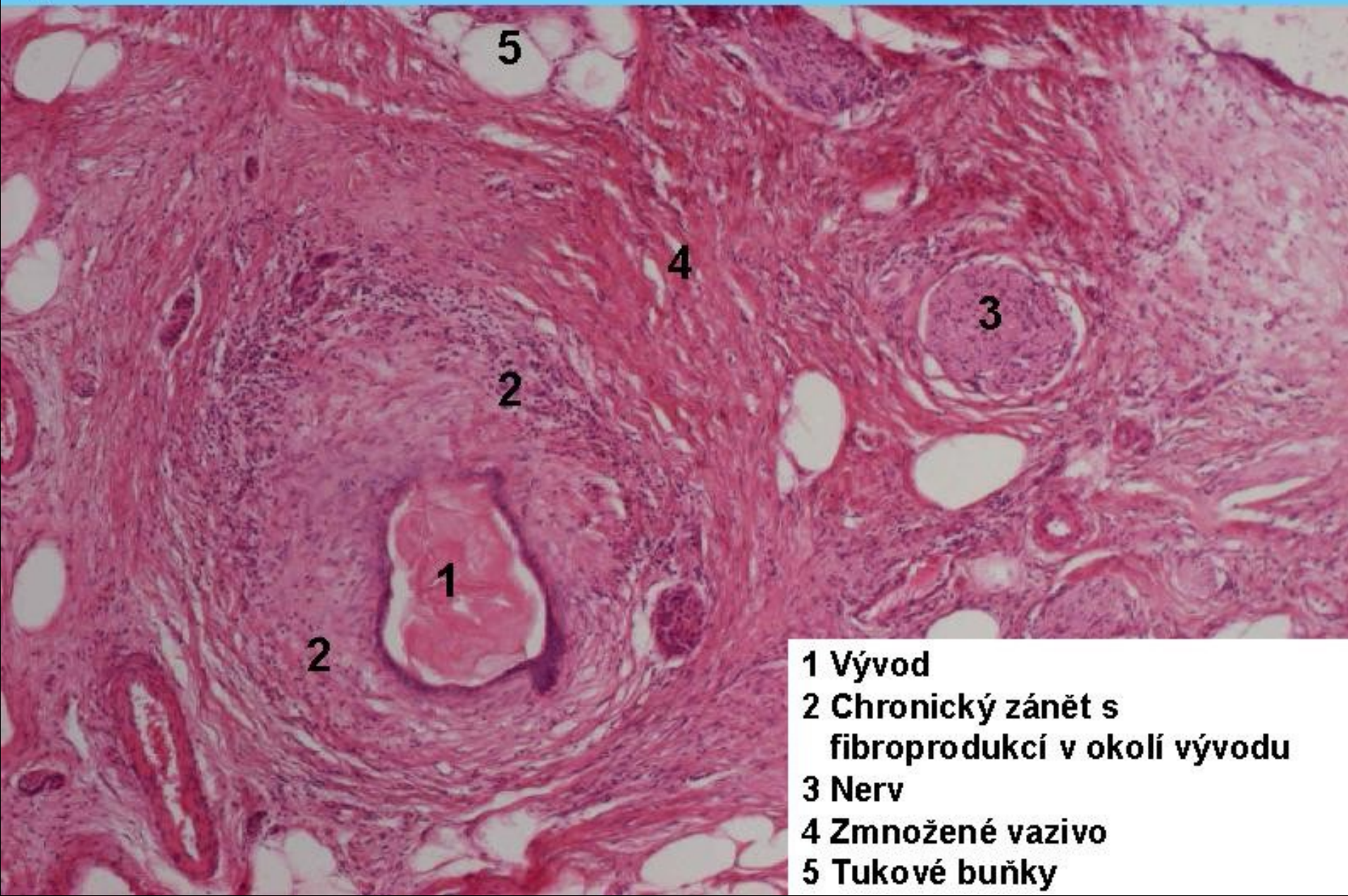


- 1 Lumina alveolů pokrytá acidofilními membránami
- 2 Interalveolární septum s lymfoplamocelulárním infiltrátem
- 3 Mnohoademá (obrovská) buňka

7 Chronický zánět (chronická pankreatitida kalcifikující-alkoholická)

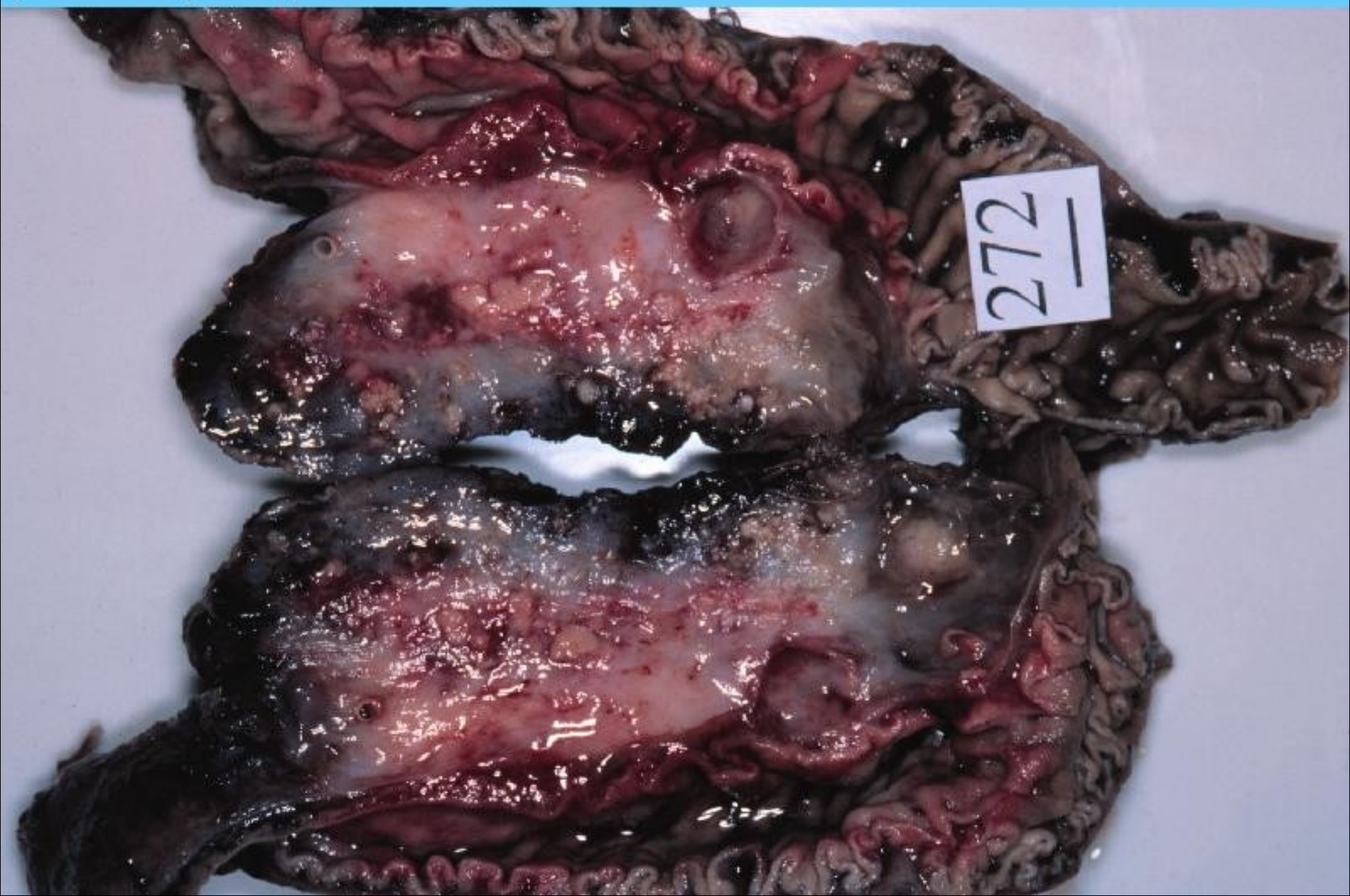


7 Chronický zánět (chronická pankreatitida alkoholická), obstrukce vývodu zahoustlým hlenem.

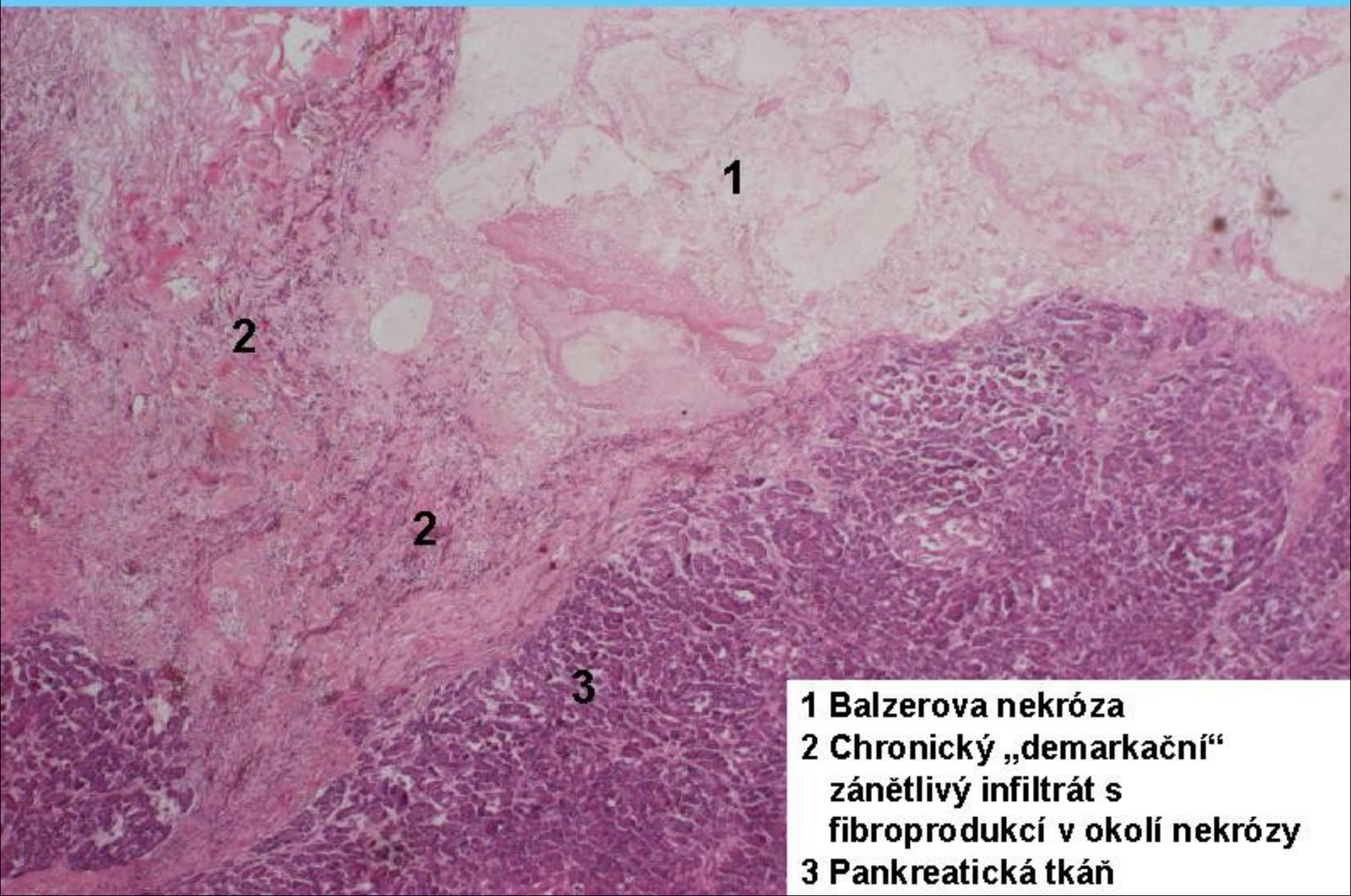


- 1 Vývod
- 2 Chronický zánět s fibroprodukcí v okolí vývodu
- 3 Nerv
- 4 Zmnožené vazivo
- 5 Tukové buňky

8 Chronický zánět (chronická pankreatitida relapsující s pseudocystou)

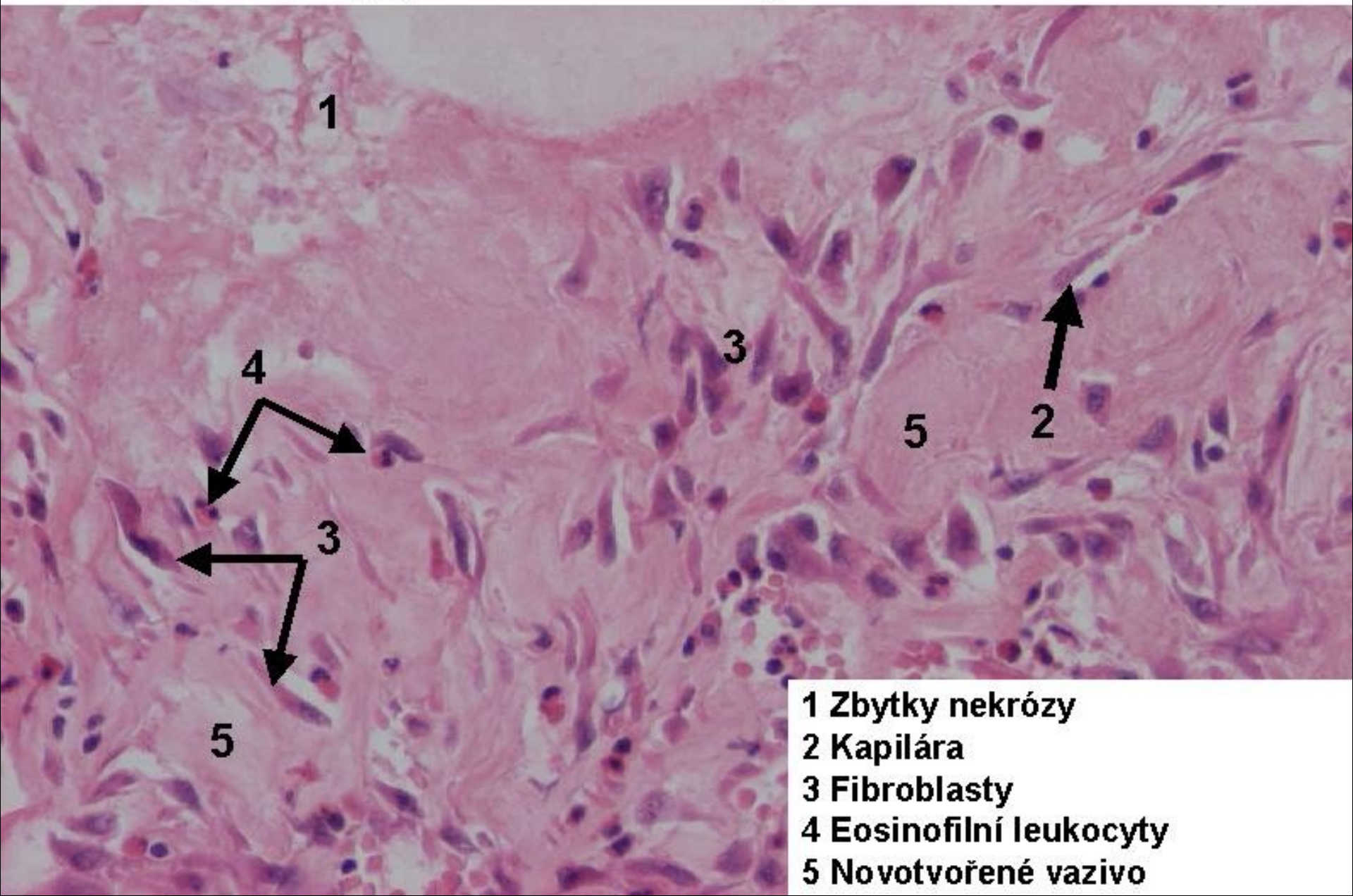


8 Chronický zánět (chronická pankreatitida)

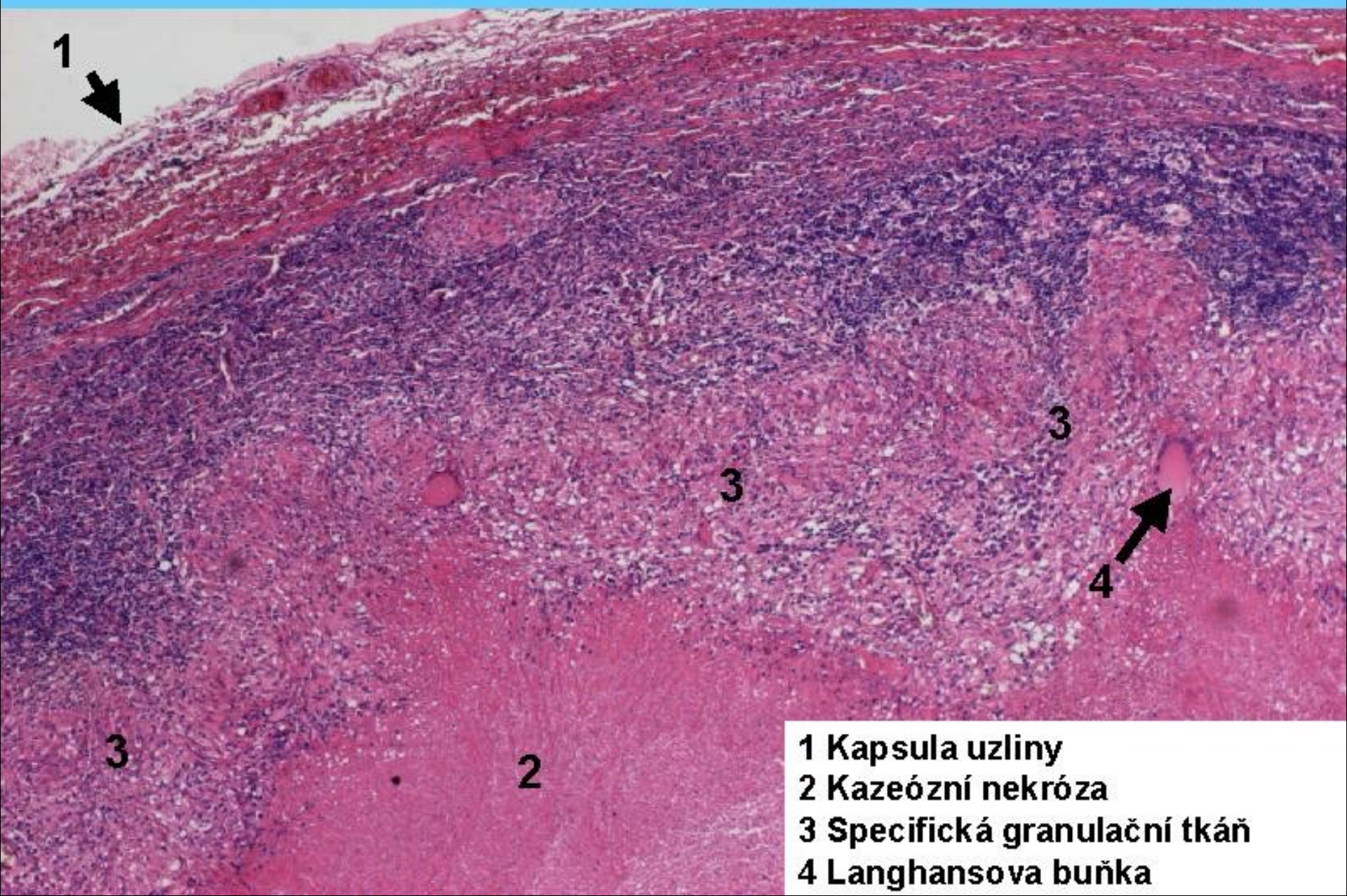


- 1 Balzerova nekróza
- 2 Chronický „demarkační“ zánětlivý infiltrát s fibroprodukcí v okolí nekrózy
- 3 Pankreatická tkáň

8.1 Chronický zánět (chronická pankreatitida), detail okolí Balzerovy nekrózy (demarkační zánět)

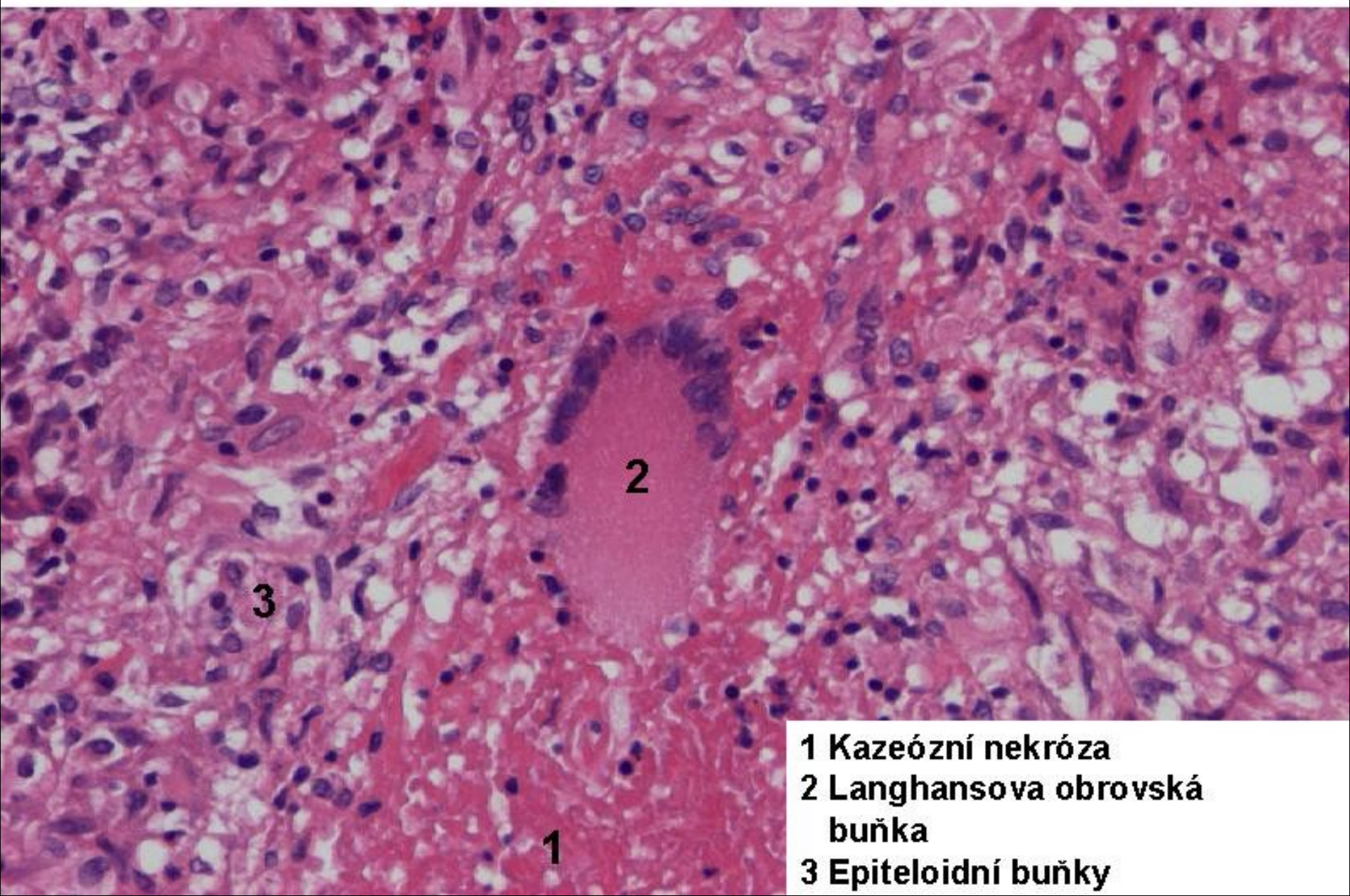


10 Granulomatózní (specifický) zánět (TBC lymfadenitis)



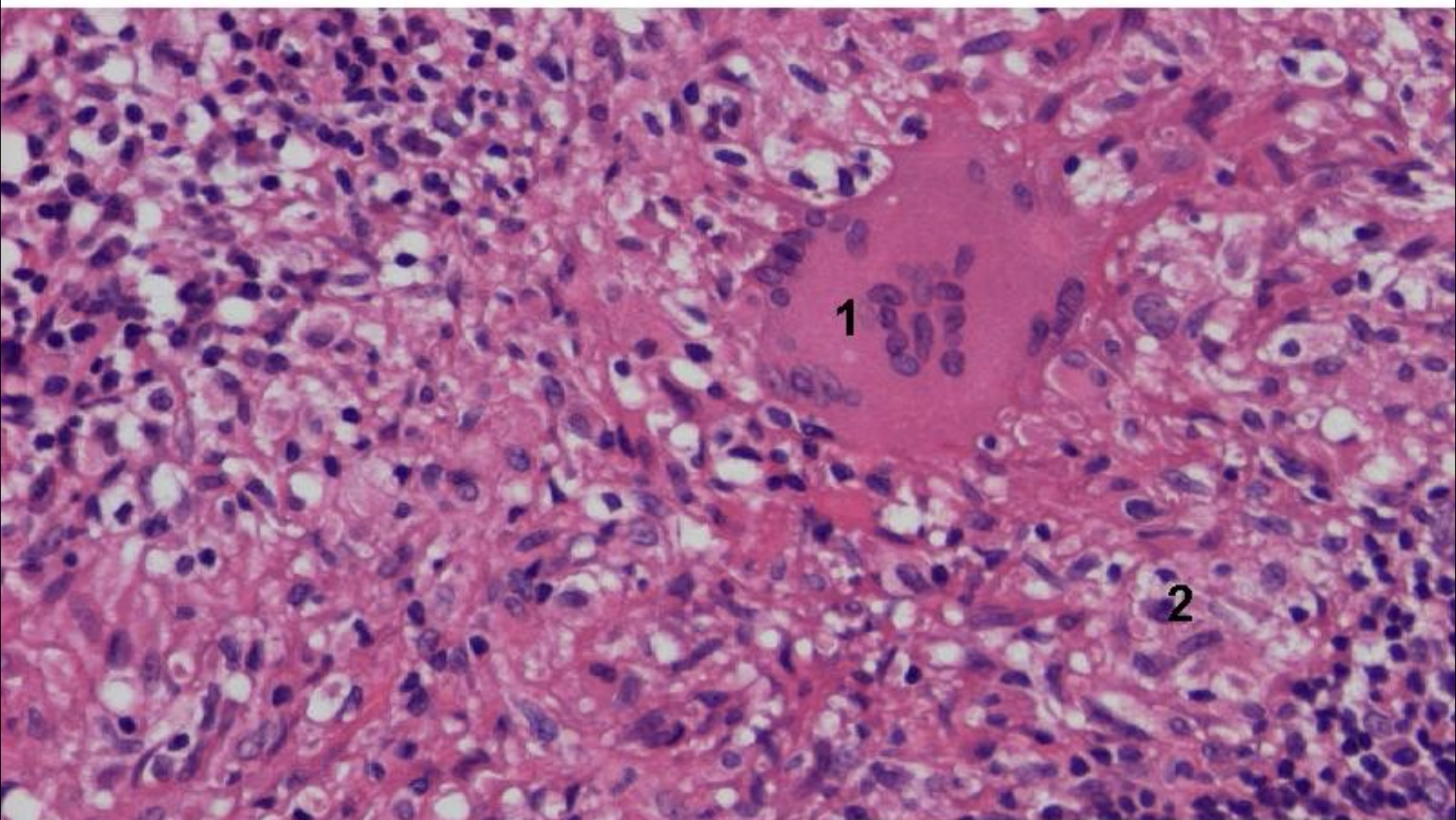
- 1 Kapsula uzliny
- 2 Kazeózní nekróza
- 3 Specifická granulační tkáň
- 4 Langhansova buňka

10.1 Granulomatózní (specifický) zánět (TBC lymfadenitis), detail



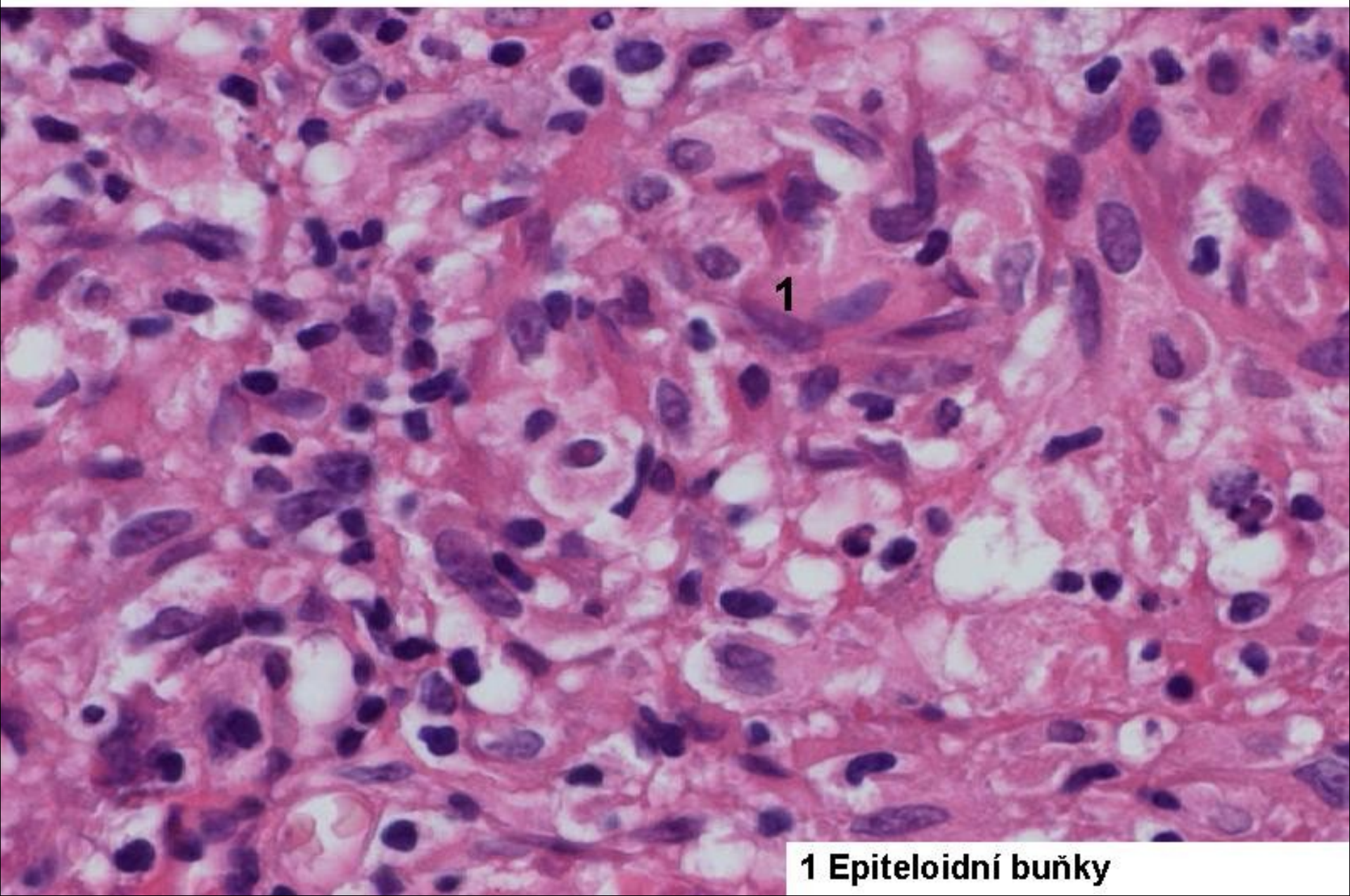
- 1 Kazeózní nekróza
- 2 Langhansova obrovská buňka
- 3 Epiteloidní buňky

10.2 Granulomatózní (specifický) zánět (TBC lymfadenitis), detail



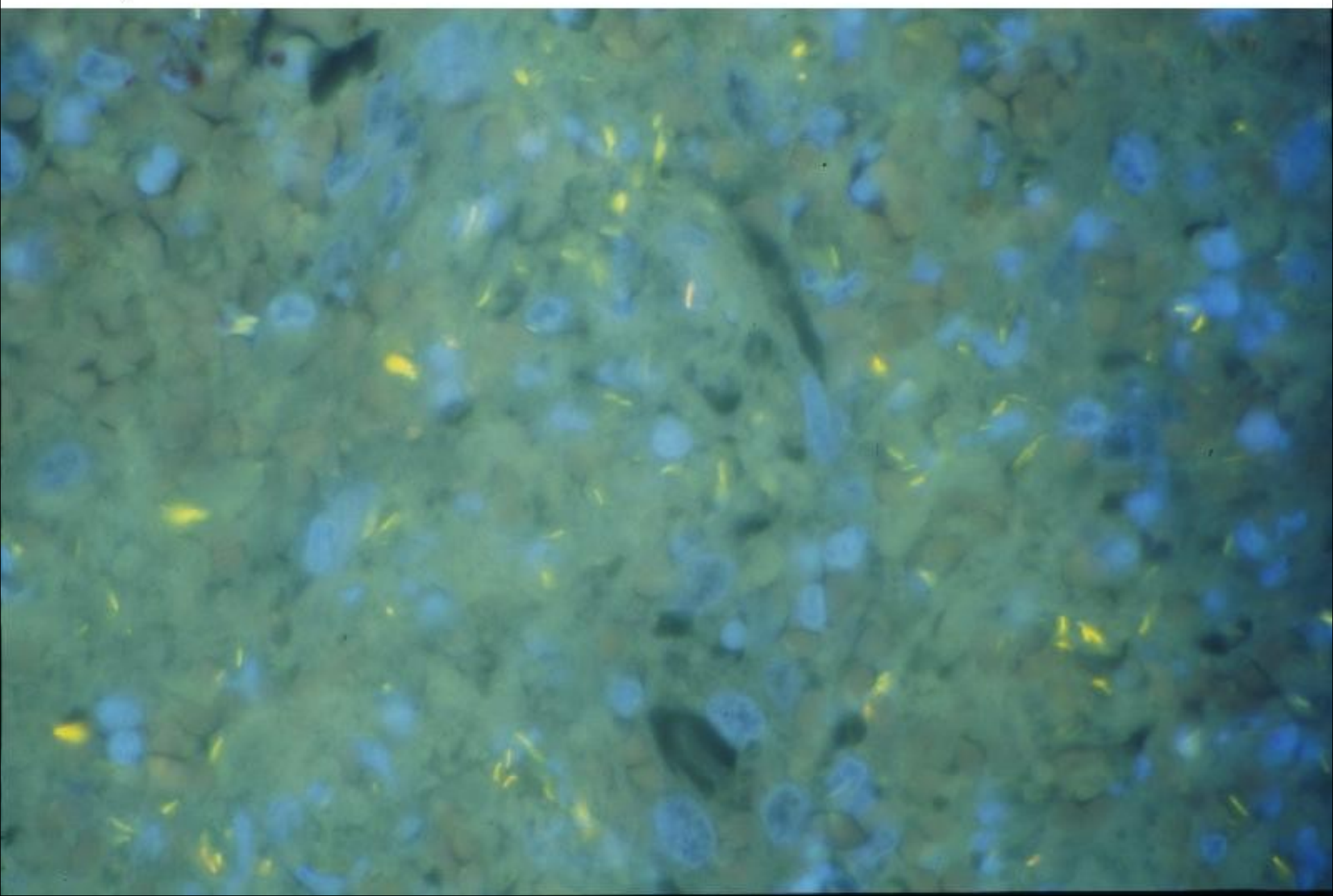
- 1 Langhansova obrovská buňka
- 2 Epiteloidní buňky

10.3 Granulomatózní (specifický) zánět (TBC lymfadenitis), detail 400x

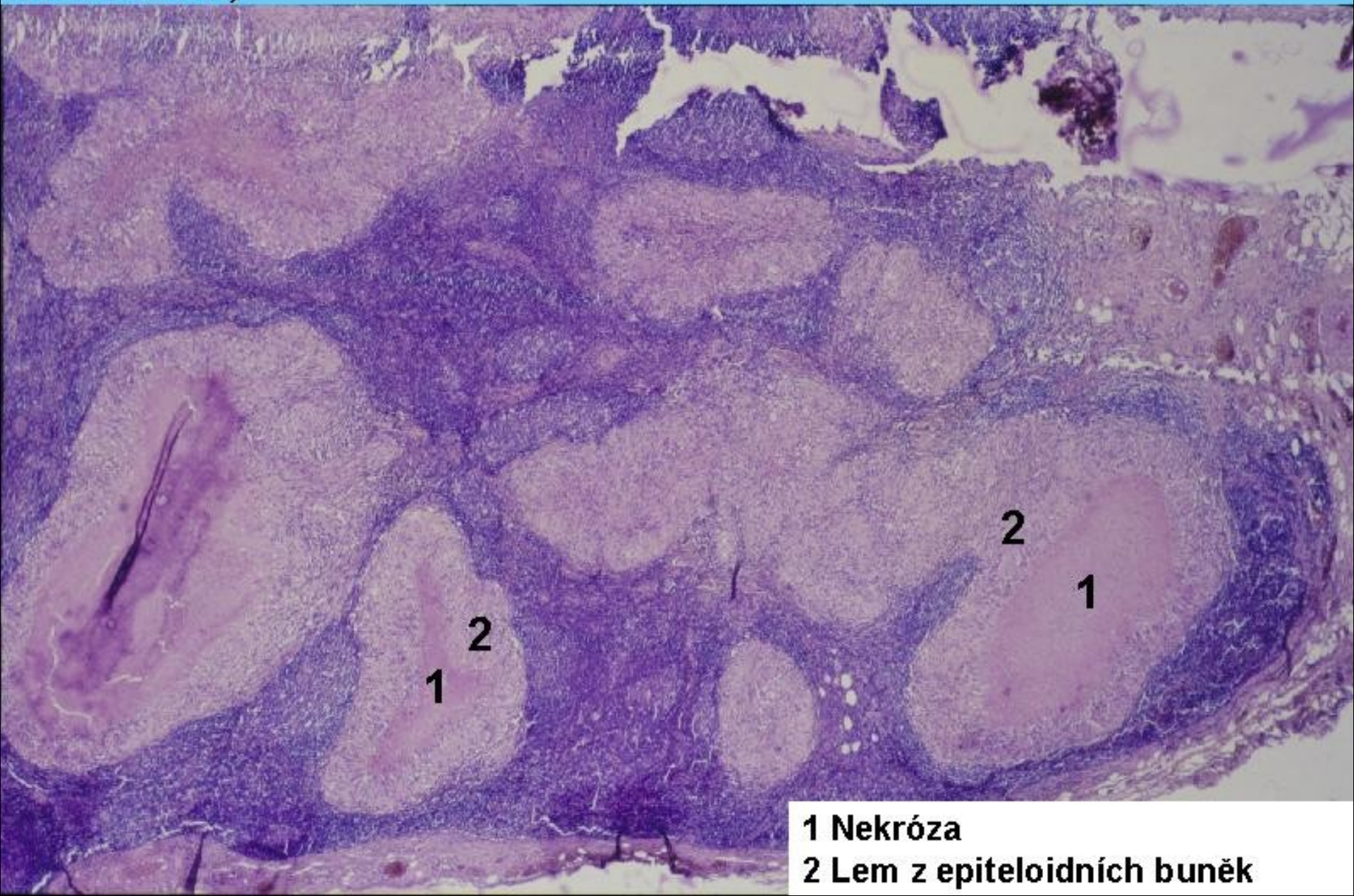


1 Epiteloidní buňky

10.4 Granulomatózní (specifický) zánět (BK imunofluorescenční obraz)

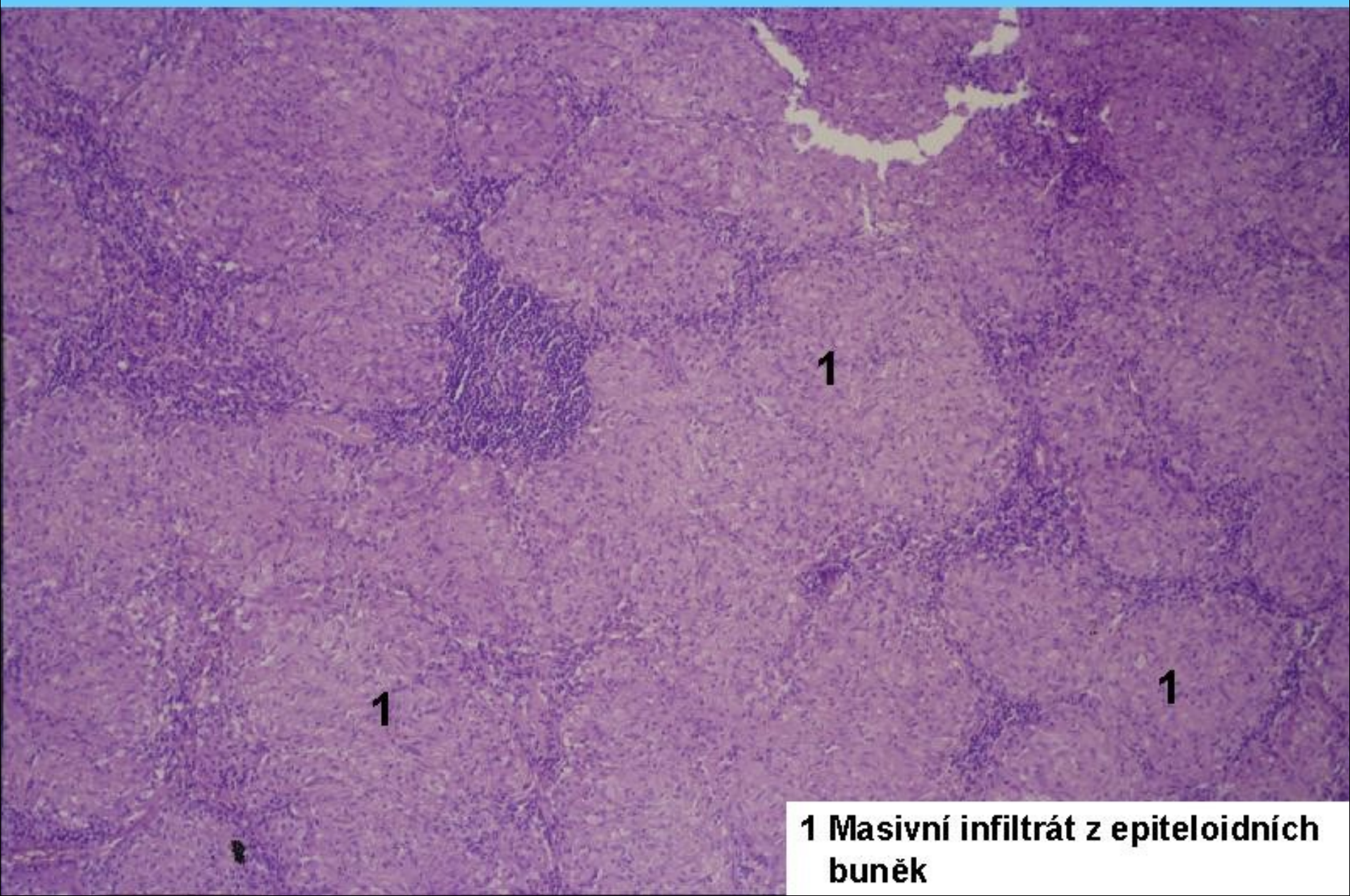


11 Granulomatózní zánět (lymfadenitis-nemoc kočičího škrábnutí)



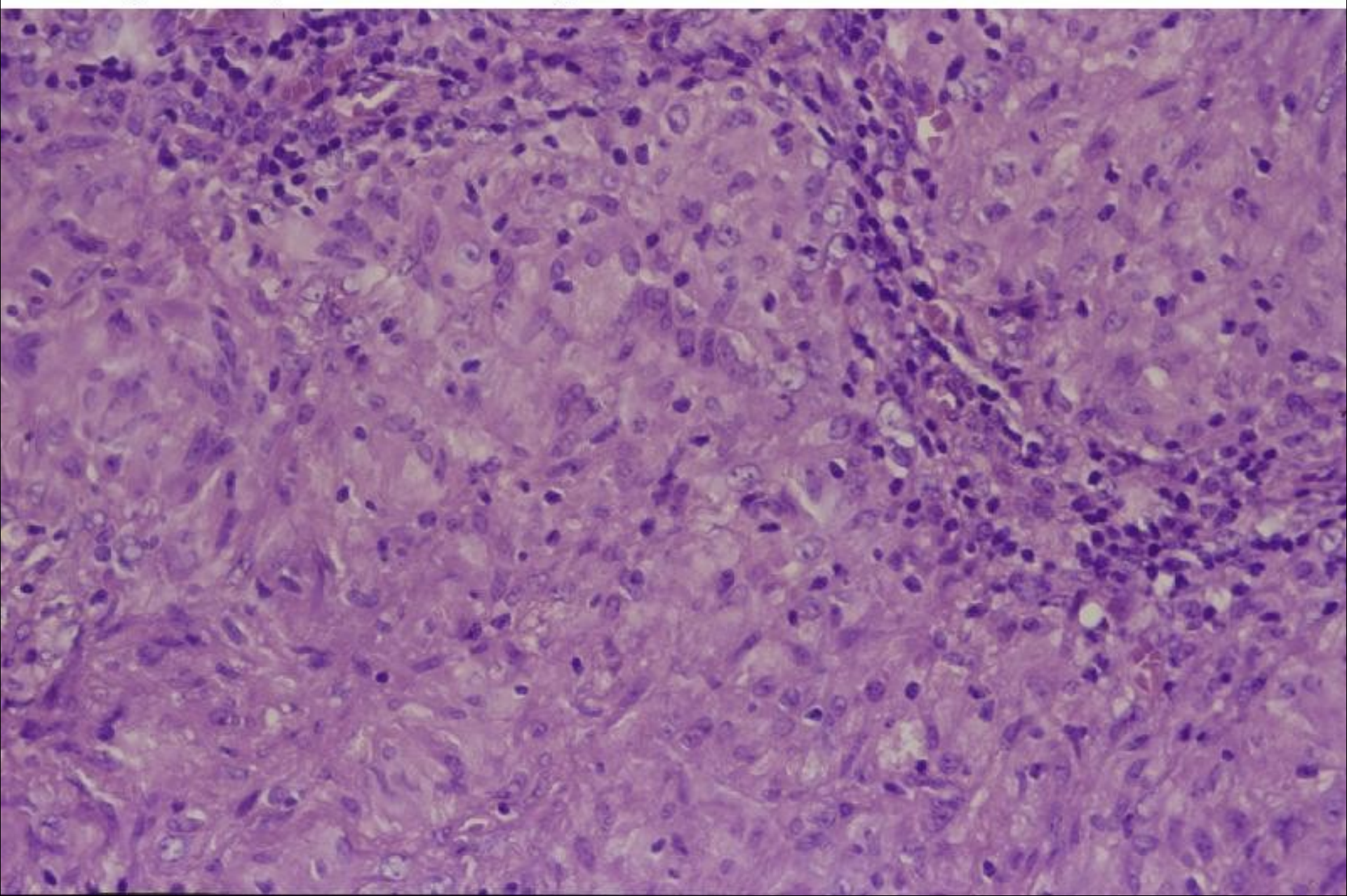
1 Nekróza
2 Lem z epiteloidních buněk

12 Granulomatózní zánět (lymfadenitis-sarkoidóza)



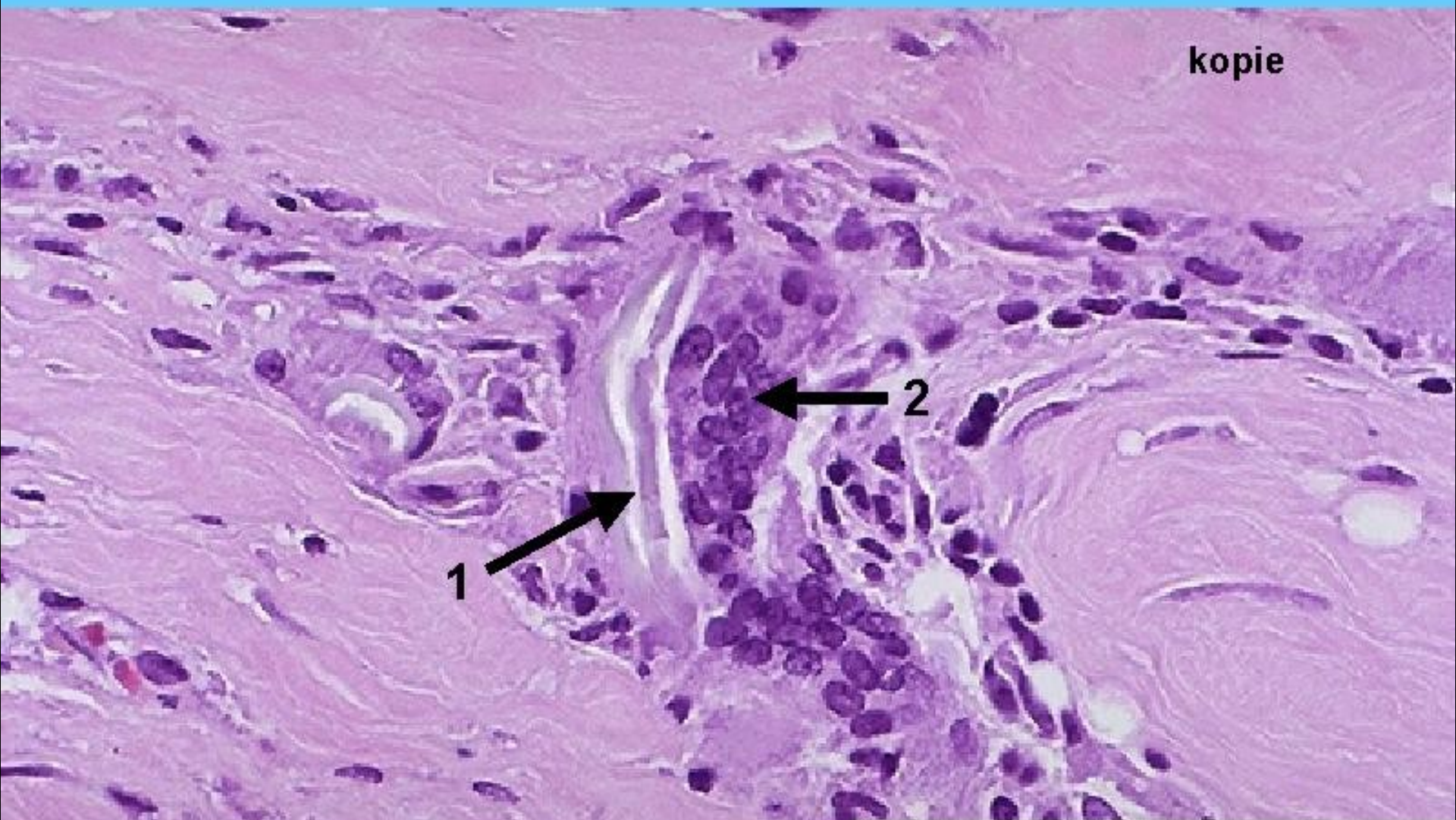
1 Masivní infiltrát z epiteloidních buněk

12.1 Granulomatózní zánět (lymfadenitis-sarkoidóza), detail, hustě seskupené epiteloidní buňky



13 Granulomatózní reakce ve vazivu v okolí cizího tělesa

kopie



1

2

1 Cizorodý materiál
2 Mnohojaderná buňka typu „kolem cizích těles“

13.1 Granulomatózní reakce v plicích v okolí aspirované rostlinné složky potravy



1 Cizorodý materiál
2 Mnohojaderná buňka typu „kolem cizích těles“