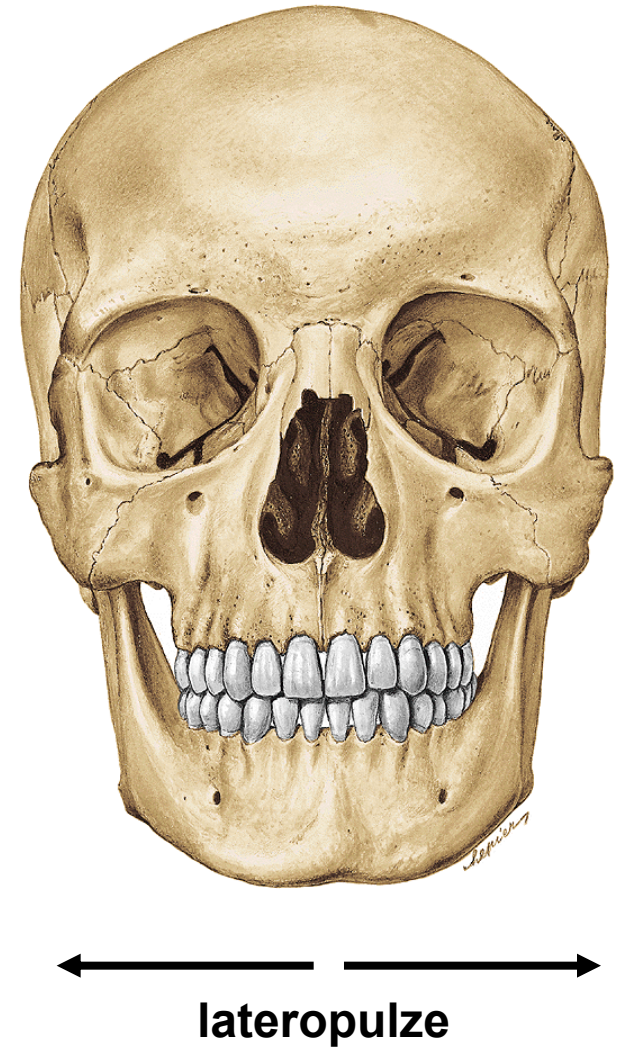
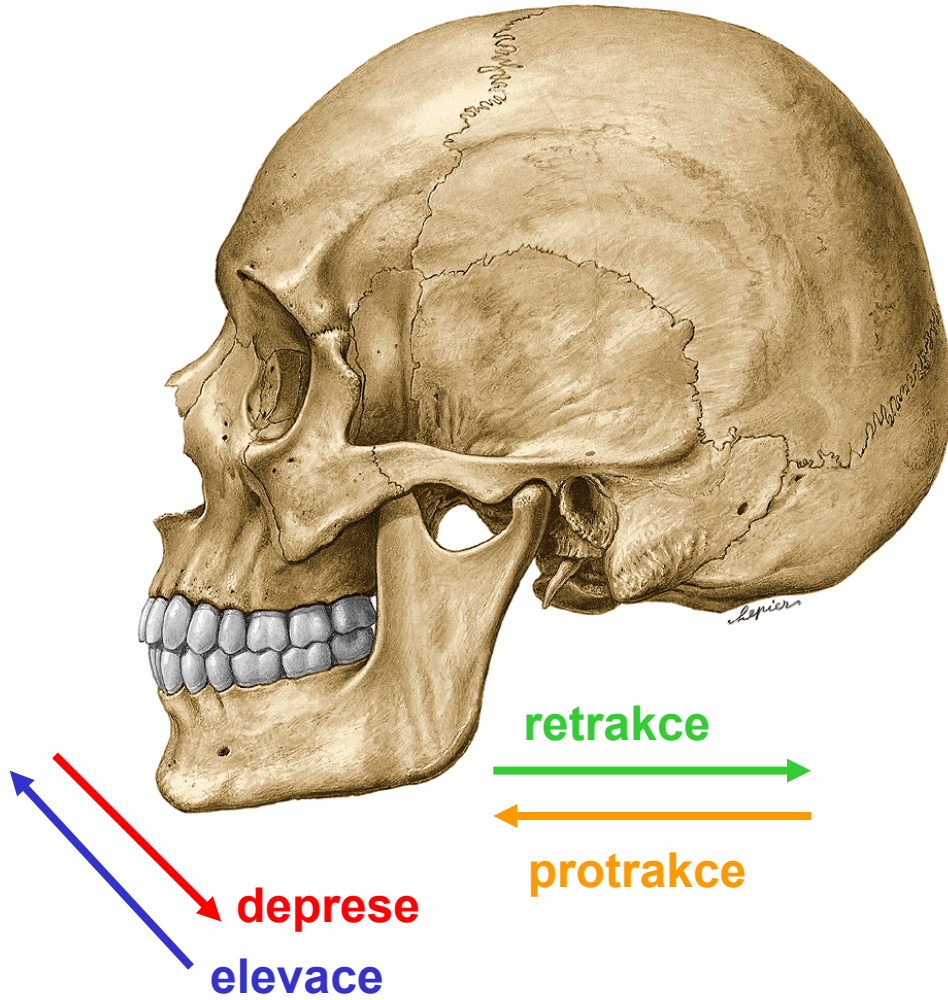


Svaly hlavy

funkce



Mm. masticatorii – žvýkácí svaly

M. temporalis

začátek: linea temporalis inferior, fascie temporální

úpon: processus coronoideus mandibulae

inervace: N. trigeminus (nn. temporales profundi z III. větve)

funkce: elevace, zčásti i retrakce

M. masseter

začátek: arcus zygomaticus a os zygomaticum

úpon: tuberositas masseterica

inervace: N. trigeminus (n. massetericus z III. větve)

funkce: elevace, uplatňuje se při žvýkacích pohybech

3) M. pterygoideus medialis

začátek: fossa pterygoidea a tuber maxillae

úpon: tuberositas pterygoidea

inervace: N. trigeminus (n. pterygoideus medialis z III. větve)

funkce: elevace, při jednostranné kontrakci táhne čelist na opačnou stranu

4) M. pterygoideus lateralis

začátek: lamina lateralis processus pterygoidei, facies infratemporalis
velkých křídel klínové kosti

úpon: fovea pterygoidea mandibulae

inervace: N. trigeminus (n. pterygoideus lateralis z III. větve)

funkce: při oboustranné kontrakci protrakce, při jednostranné kontrakci
posunuje čelist na opačnou stranu

Mimické svaly

Svaly klenby lebni

m. occipitofrontalis

m. temporoparietalis

Svaly štěrbiny oční

m. orbicularis oculi

m. depressor supercilii

m. corrugator supercilii

m. procerus

3) Svaly štěrbiny ústní

m. orbicularis oris

m. depressor anguli oris

m. depressor labii inferioris

m. risorius

m. levator labii superioris

alaeque nasi

m. levator labii superioris

m. zygomaticus major

m. zygomaticus minor

m. levator anguli oris

m. buccinator

m. mentalis

4) **Svaly nosu**

m. nasalis

m. levator labii superioris

alaeque nasi

Fascie hlavy

Fascia temporalis

- s lebečními kostmi vytváří lóže pro m. temporalis

Fascia masseterica

- také fascia parotideomasseterica (pokrývá i žlázu)

Fascia buccopharyngea

- od ústního koutku po stěnu hltanu

Břišní svaly

Břišní svaly (*mm. abdominis*)

Prošly rozsáhlou přeměnou – ztratily lokomoční funkce, jsou antagonisté zádových svalů a regulují objem DB

I. Ventrální skupina

1. *M. rectus abdominis* – intersectiones tendineae, stahuje žebra – výdechový sval, předklání trup. Při fixaci trupu zvedá pánev a snižuje bederní lordózu, účastní se na vytváření břišního lisu

2. *M. pyramidalis* – zpevňuje pochvu přímých břišních svalů

II. Laterální skupina

1. *M. obliquus externus abdominis* – flexe páteře a zvedání pánve, oboustranně – synergista přímého břišního svalu, jednostranně – rotace trupu na opačnou stranu, břišní lis

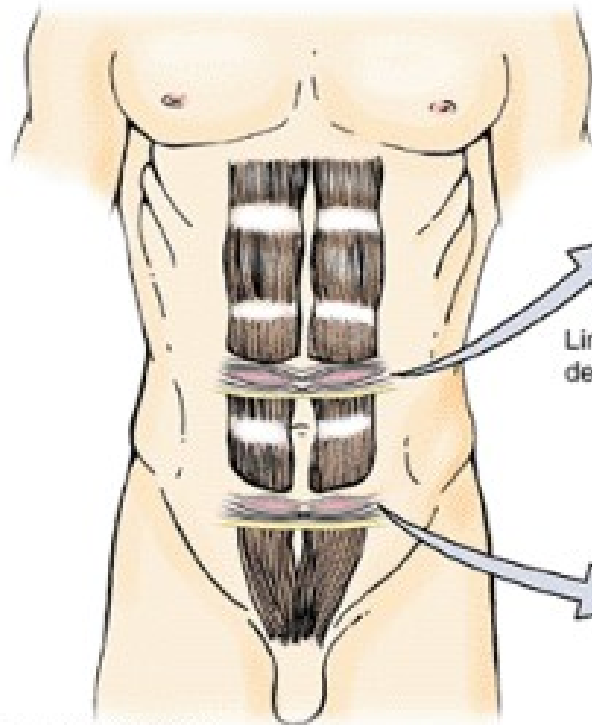
2. *M. obliquus internus abdominis* – stejná, jen jednostranně rotace trupu na tutéž stranu

MM. obliqui expirační svaly,
vytvářejí „šněrovačku“

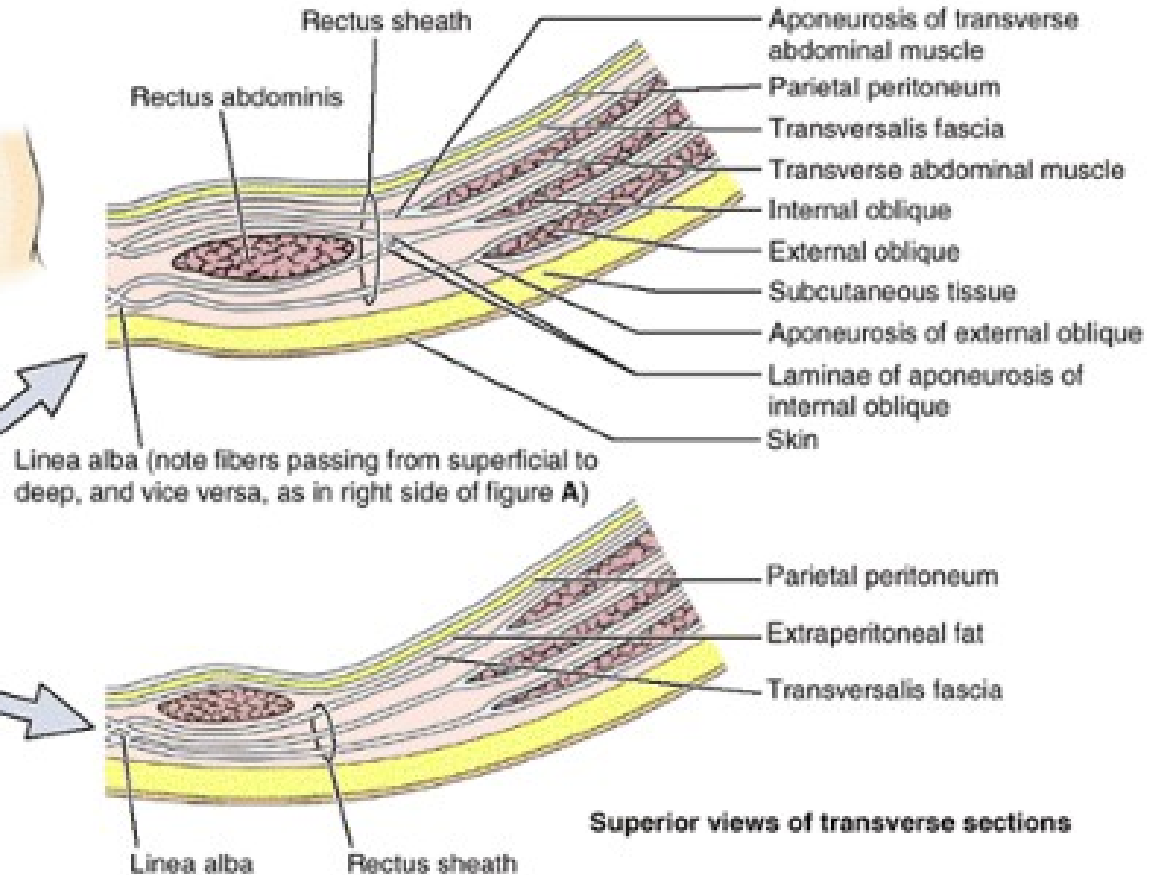
3. *M. transversus abdominis*
břišní lis, expirace

Vagina m. recti abdominis

(A) Anterior views



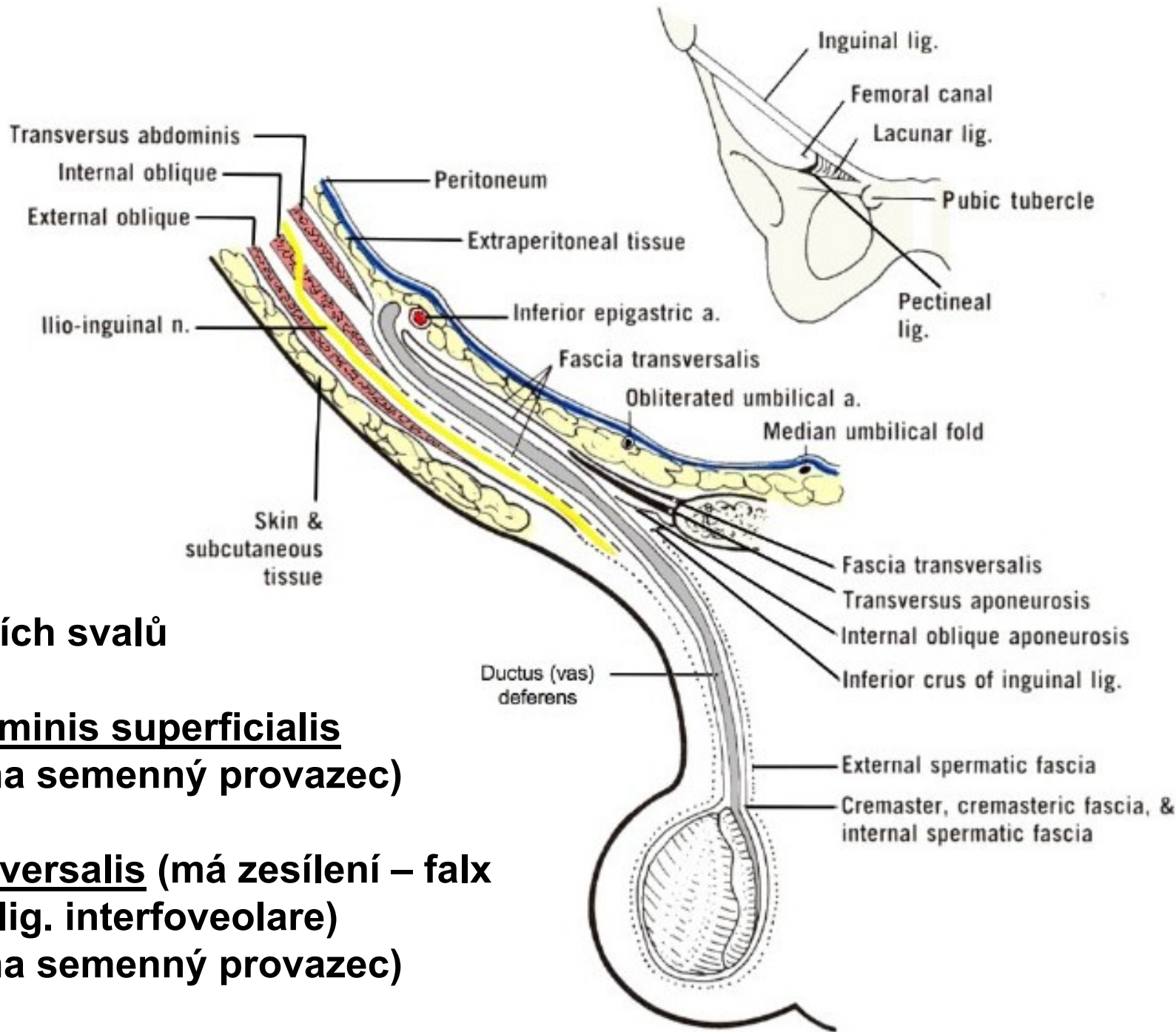
(B) Anterior view



III. Dorzální skupina břišních svalů

M. quadratus lumborum – jednostranně – lateroflexe páteře, oboustranně – extenze bederní páteře a fixace 12. žebra. Prostřednictvím bederní páteře nastavuje přesný stupeň relaxace bránice (nezbytné při řeči a zpěvu)

Inervace: nn. intercostales
plexus lumbalis



Fascie břišních svalů

Fascia abdominis superficialis
(pokračuje na semenný provazec)

Fascia transversalis (má zesílení – falx inguinalis a lig. interfoveolare)
(pokračuje na semenný provazec)

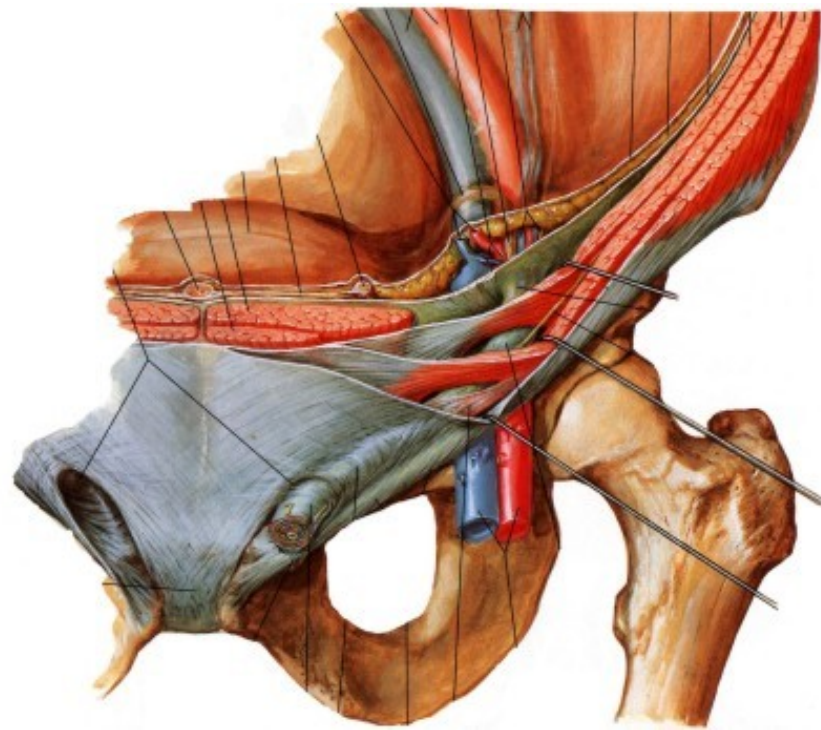
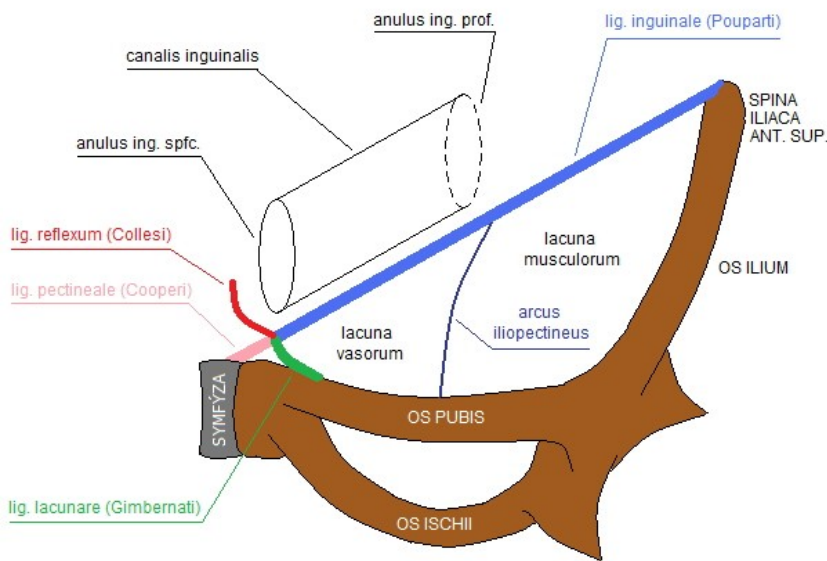
Tříselný kanál (*canalis inguinalis*)

Nachází se nad tříselným vazem (*lig. inguinale*) – zeslabené místo břišní dutiny (asi 4 cm)

Tříselný vaz (*lig. inguinale*) = zesílený kaudální okraj aponeurózy *m. obliquus abdominis externus* (táhne se od SIAS k *tuberculum pubicum*)

začíná v břišní dutině jako *anulus inguinalis profundus* a otvírá se do podkoží jako *anulus inguinalis superficialis* (ohraničení – *crus mediale* a *laterale* a *fibrae intercrurales*, mediální část vystýlá *lig. reflexum*)

Schéma tříselného vazu (*lig. inguinale* Poupartii)

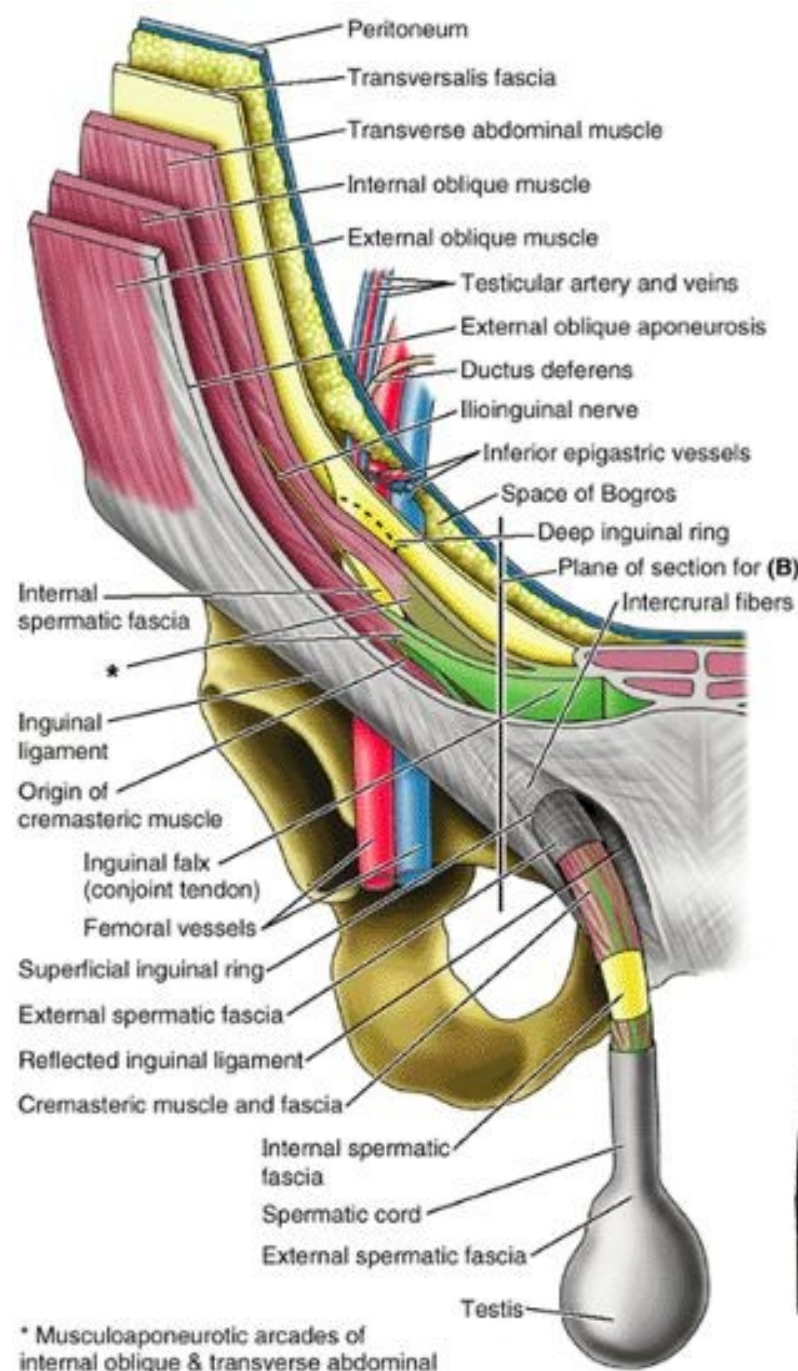


Přední stěna CI – aponeuróza *m. obliquus abdominis externus*

Zadní stěna CI – fascia *transversalis* (zesílení *falx inguinalis* a *lig. interfoveolare*)

Dolní stěna CI – *lig. Inquinale*

Horní stěna CI – snopce *m. obliquus abdominis int.* a *m. transversus abdominis* (tvoří u muže *m. cremaster*)



(A) Anterior view

Oslabení břišní stěny:

ral view.

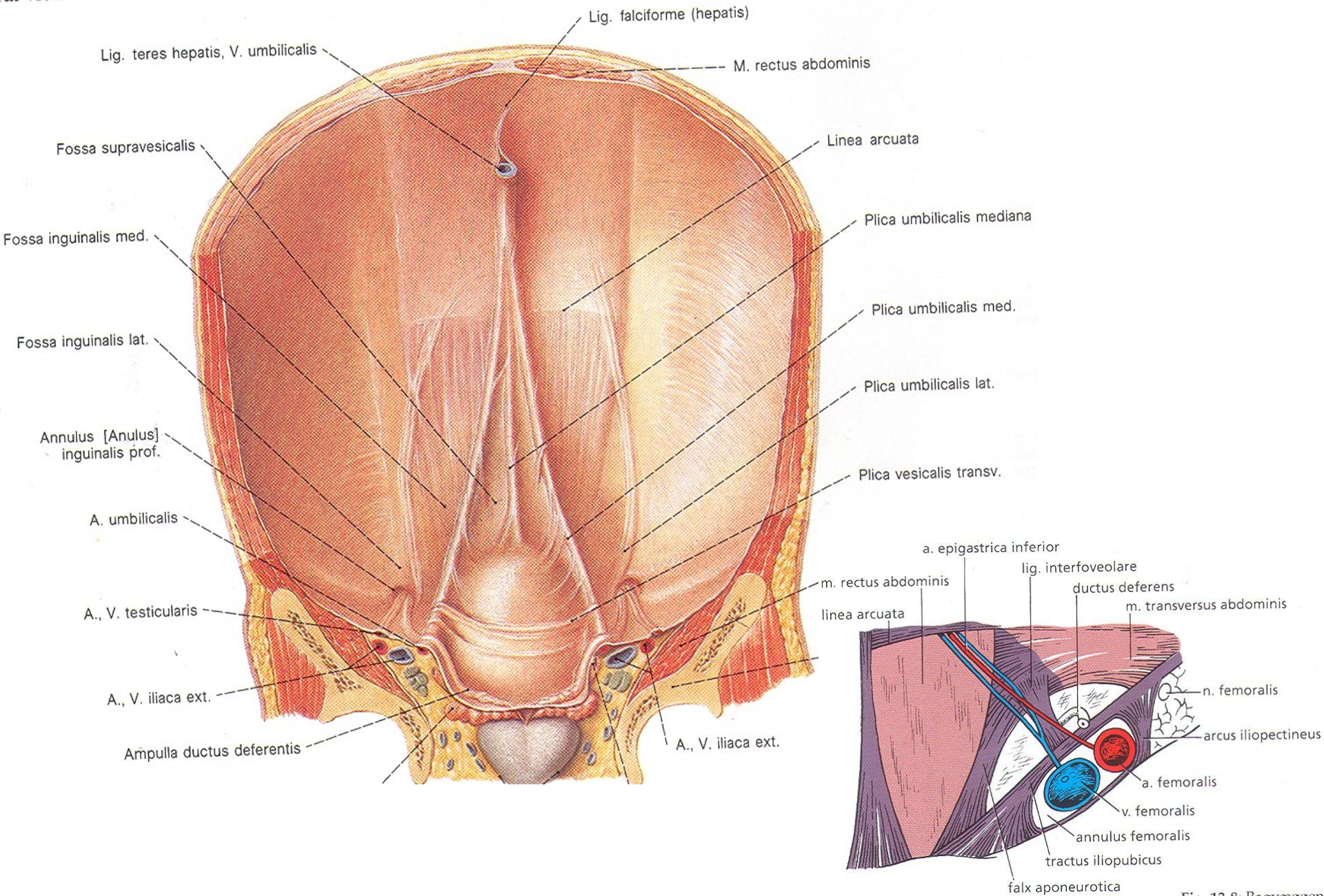


Fig. 13-8: Bagvæggen

Tříselným kanálem prochází u muže semenný provazec (za nitroděložního vývoje tudý sestupují varlata do šourku), u ženy oblý děložní vaz.

Zeslabené místo – tříselné kýly (inguinální hernie přímé a nepřímé).

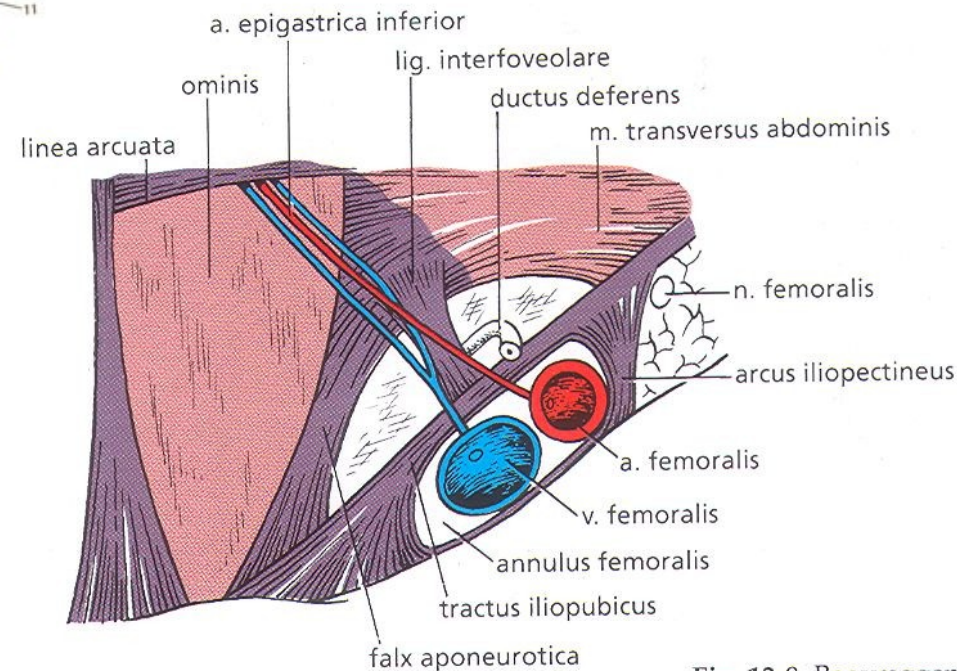
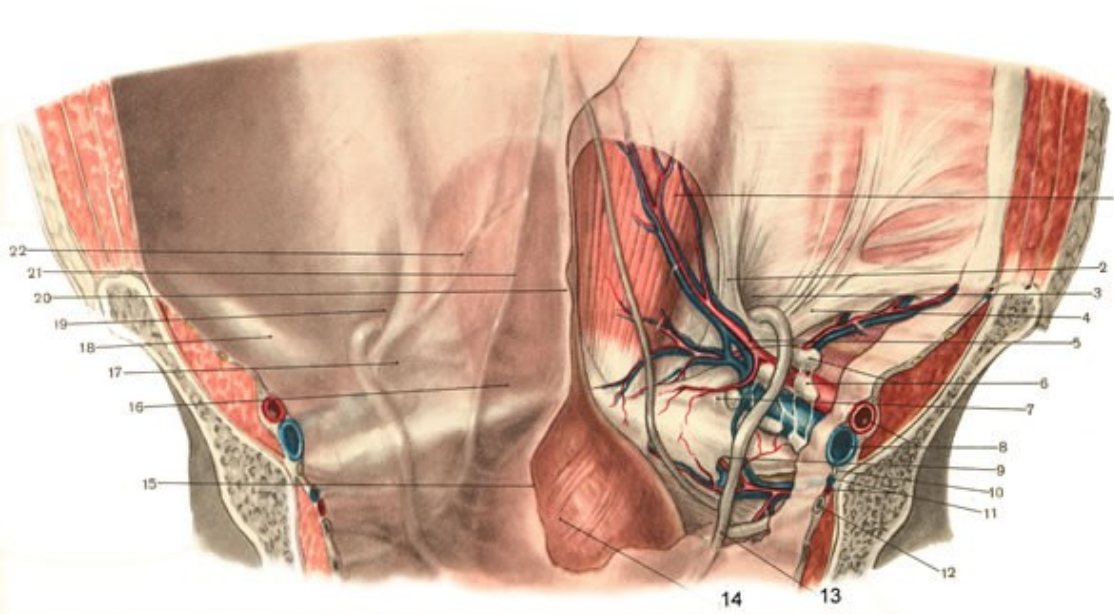
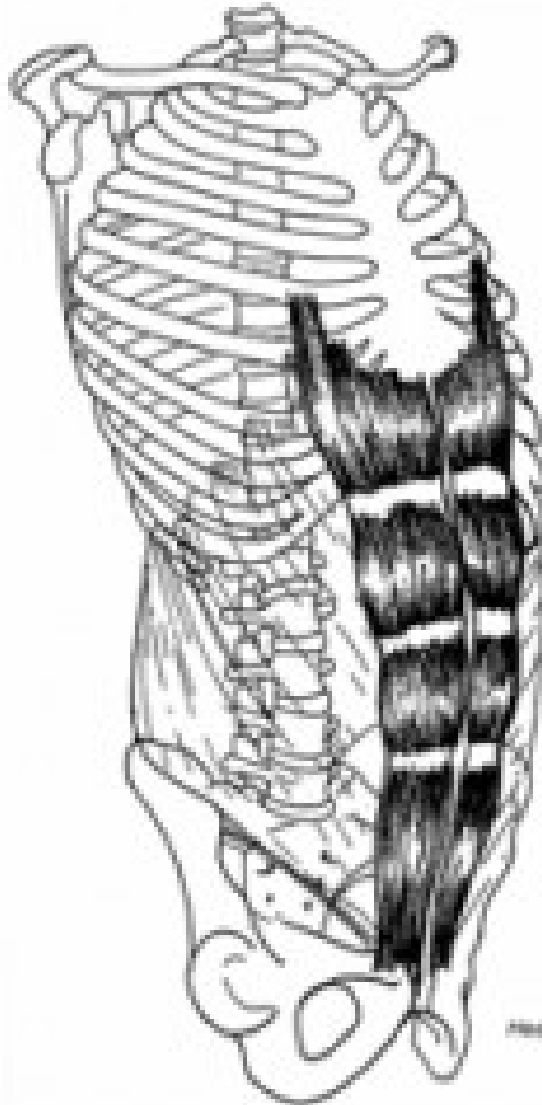


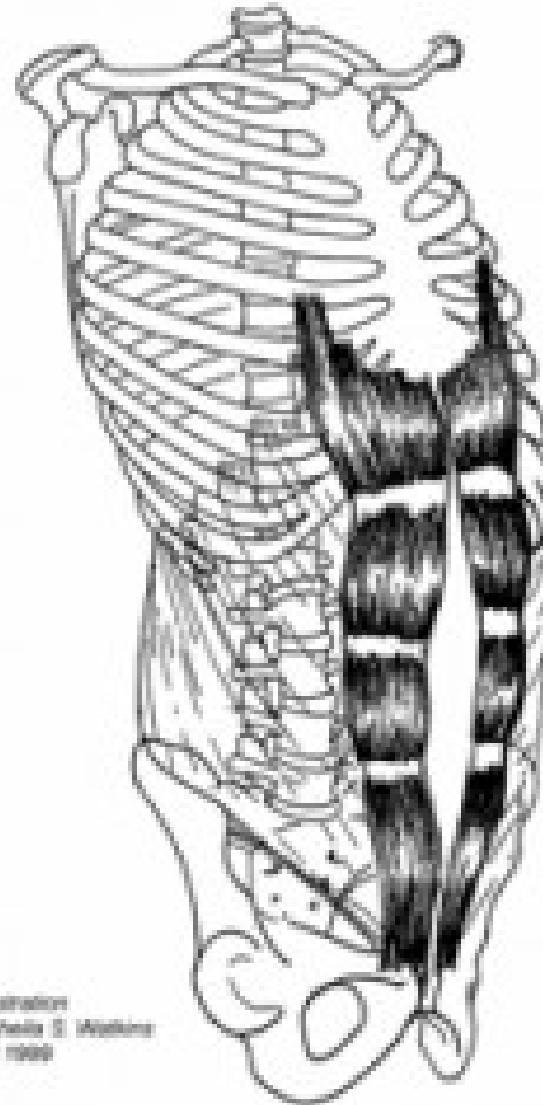
Fig. 13-8: Bagvæggen

SEPARATION OF LINEA ALBA

Rectus Abdominis (normal)

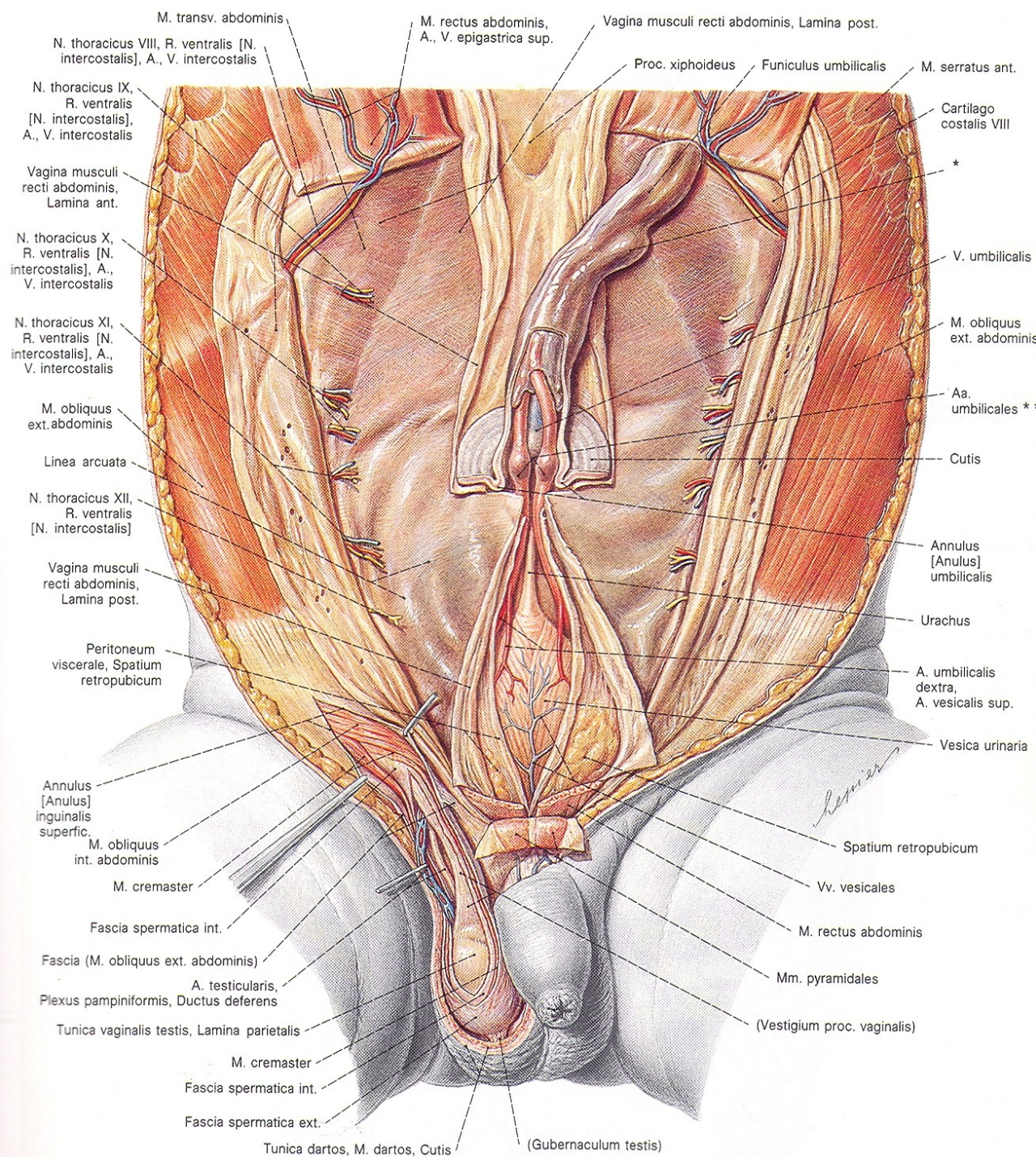


Diastasis Recti (separated)



Original illustration
Healthy Mom (P) Sheila S. Watson
Copyright 1999

umbilicus



Pod ligamentum inquinale je prostor (*lacuna vasorum* a *lacuna musculorum*), jímž se dostávají z pánevní dutiny na stehno cévy, nervy a svaly.

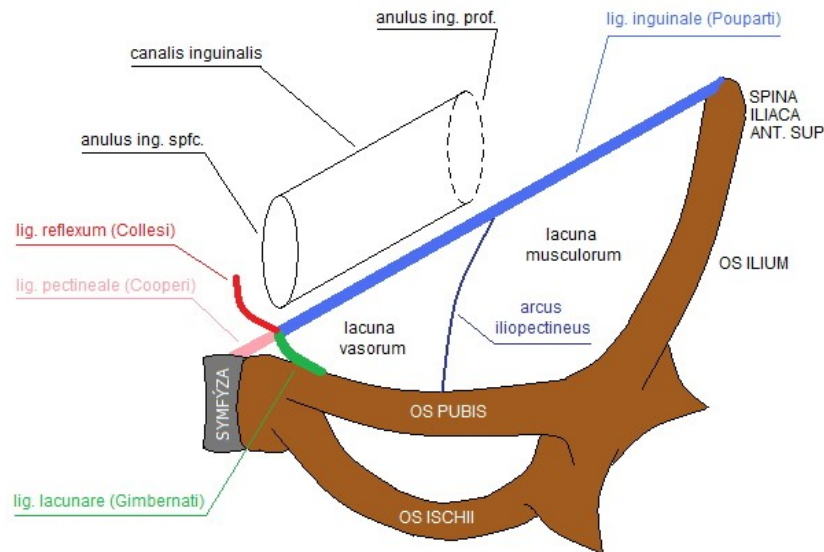
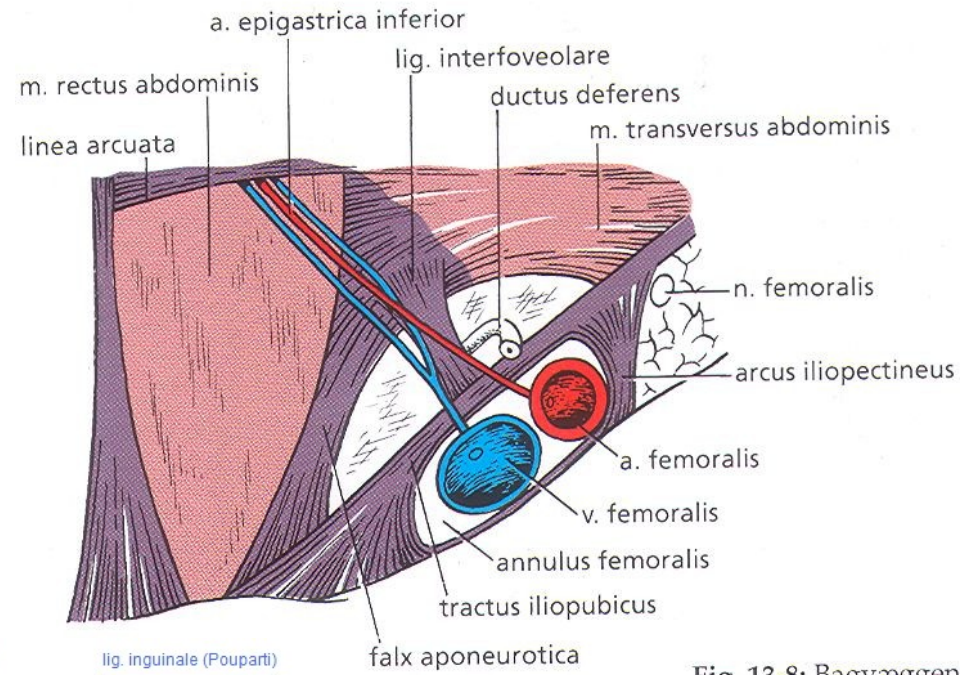
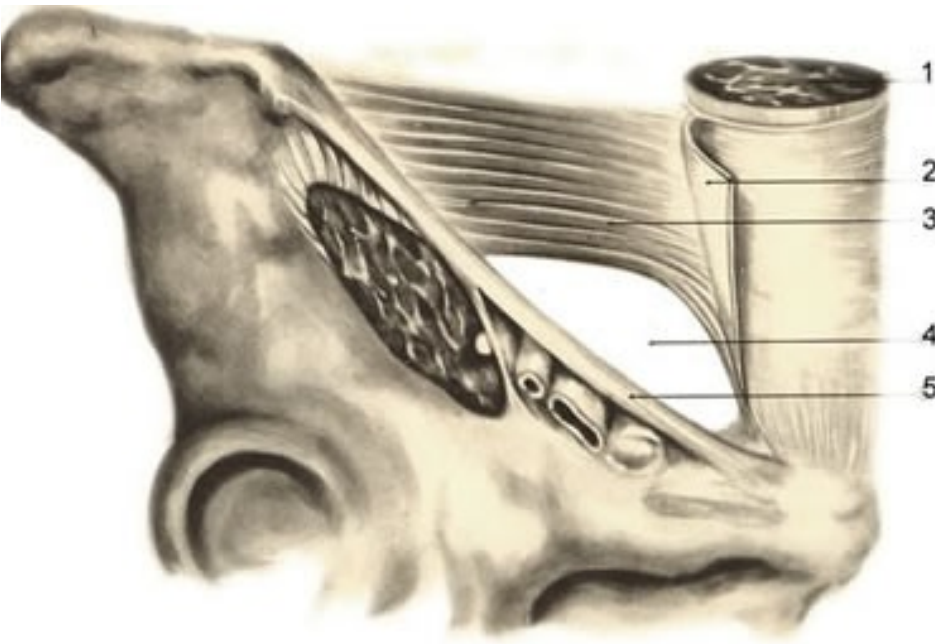


Fig. 13-8: Bagvæggen

Diaphragma pelvis = pánevní dno

- tvar nálevky- odstupuje od stěn malé pánve a sbíhá se kaudálně

m. levator ani (***m. pubococcygeus***, ***m. iliococcygeus***)

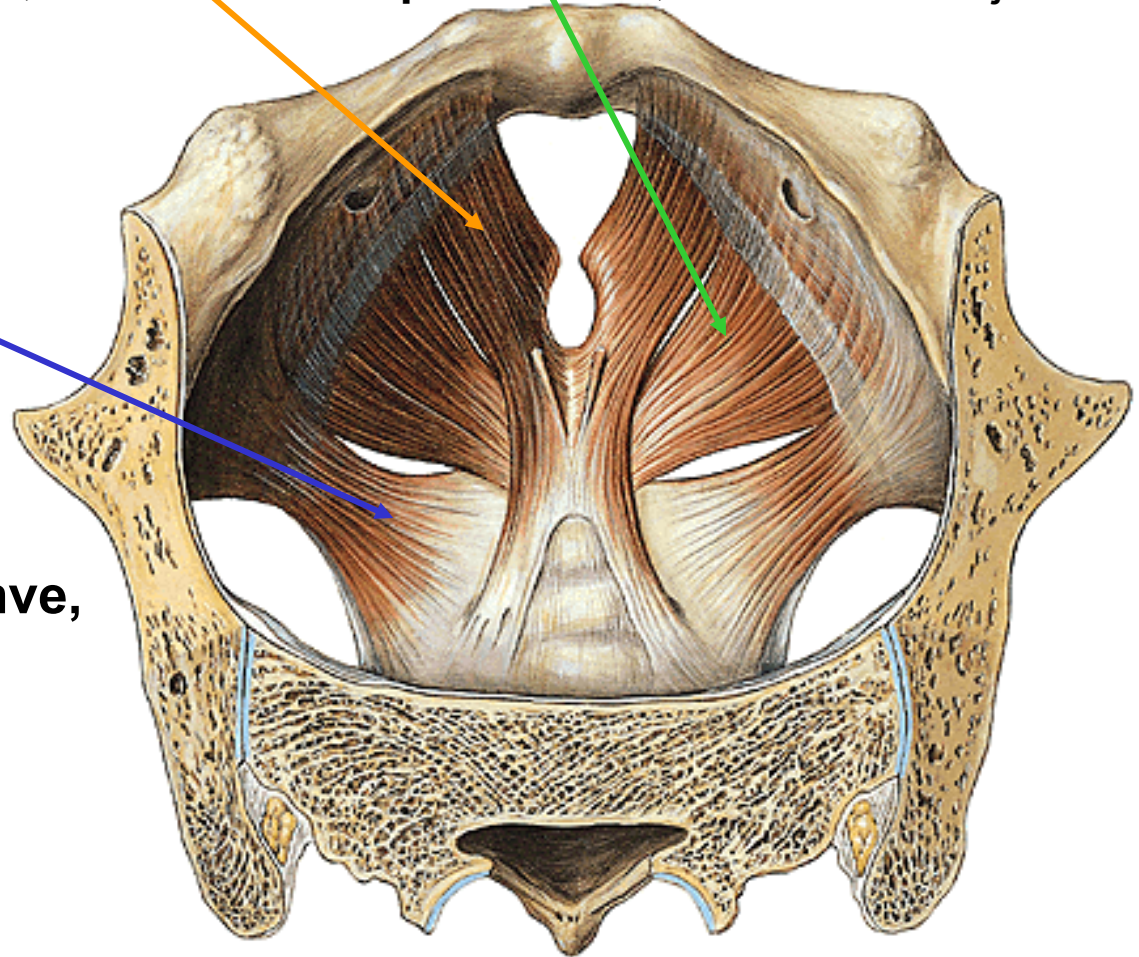
- plochý sval

- **zdvíhač konečníku**, pravé a levé strany tvoří ventrální a boční úseky nálevkovitého *diaphragma pelvis*. Skládá se z přední, pubické části – **pars pubica**, nazývané *m. pubococcygeus*, a z boční širší, ilické části – **pars iliaca**, označované jako *m. iliococcygeus*.

m. coccygeus

Inervace: *plexus sacralis*

Funkce: pružná spodina pánve,
podpírají orgány, zvedání a
uzavírání konečníku



Diaphragma urogenitale (ventrálně + kaudálně)

- trojúhelníková, vazivově svalová ploténka, rozepjatá mezi rozestupujícími se rameny kostí stydkých a sedacích mezi spodním okrajem sympýzy a spojnici tubea ischiadica

m. transversus perinei profundus (+ m. sphincter urethrae)

m. transversus perinei superficialis- nekonstatní

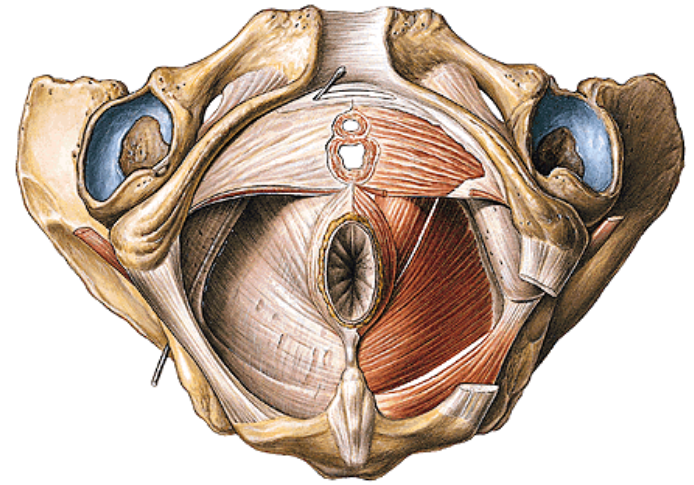
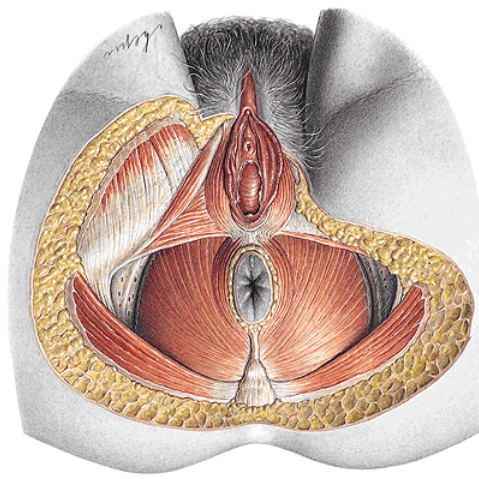
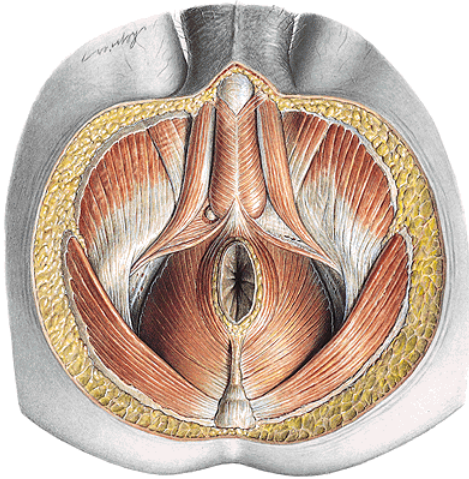
Inervace: plexus sacralis

Funkce: pružná spodina pánve, podpora orgánů (děloha)

Svaly zevních pohlavních orgánů:

m. ischiocavernosus- stlačuje crus penis, podporuje erekci, smrštěním vztyčuje penis.

m. bulbospongiosus- u muže: vyprazdňuje urethru při močení a ejakulaci, pomáhá při erekci; u ženy: svírá poševní vchod a vyprazdňuje glandulae vestibulares, pomáhá při erekci;



Fossa ischioirectalis

mediálně – m. levator ani

laterálně – m. obturatorius

internus

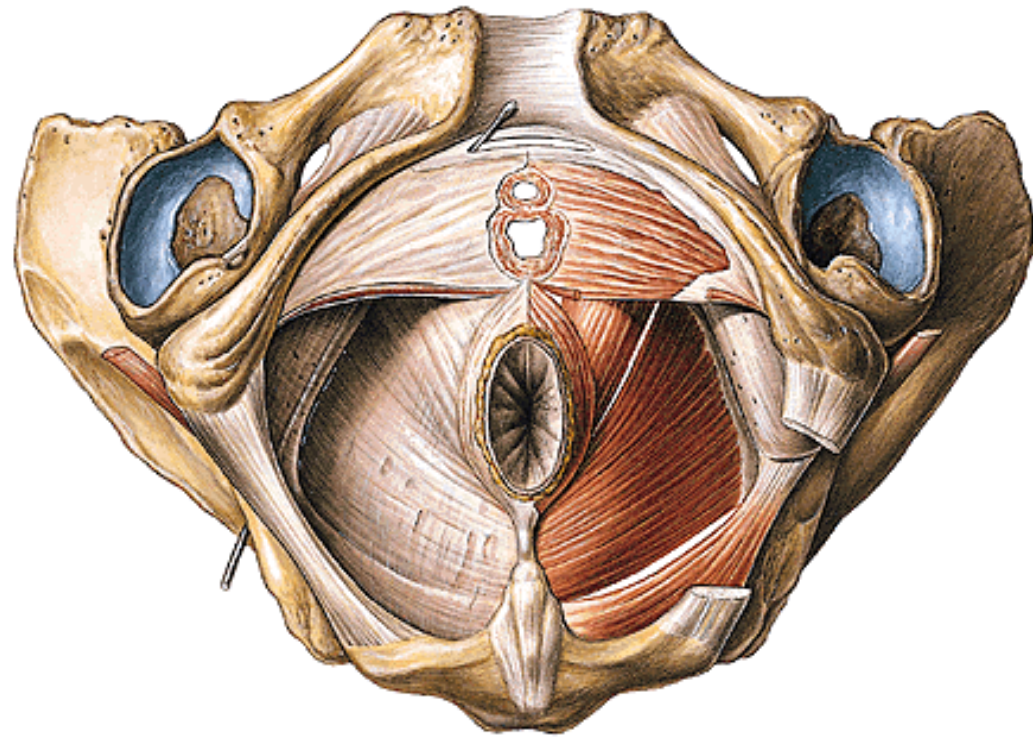
dorzálně – lig. sacrotuberale a

m. gluteus maximus

Obsah: tukové vazivo, nervy a

cévy (canalis

pudendalis=Alcocki)



Svaly dna pánevního nejen podpírají naše orgány v dutině břišní, ale také významně přispívají ke stabilitě našeho osového systému. Spolu s hlubokými břišními svaly, bránicí a malými svaly na zádech (mm.multifidi) vytvářejí hluboký stabilizační systém páteře, jehož aktivní souhra je základem pro každý náš pohyb.