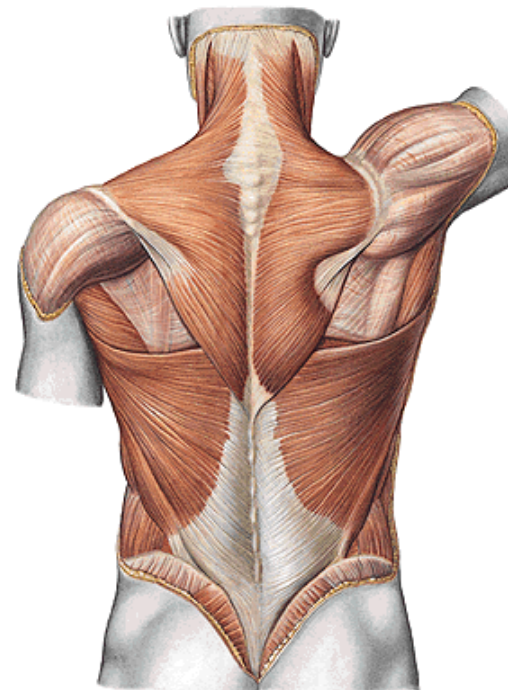
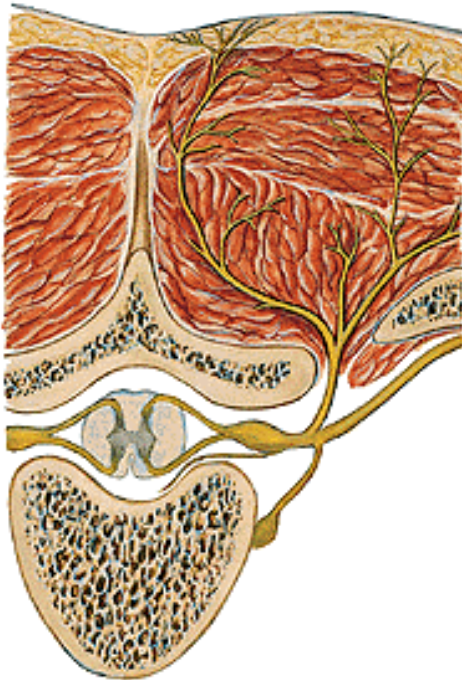


**Musculi dorsi**  
**(zádové svaly)**

Páteř je ve spojení s pánví – účastní se všech pohybů pánve a pohybů kyčelního kloubu a DK – labilní rovnováha je zabezpečena svaly zádonými, břišními a skaleny – svým napětím udržují trup v dané poloze.

A) **Heterochtonní svaly zad** – přesunuty z ventrální strany trupu, **inervace** z ventrálních větví míšních nervů.

Rozdělení: **svaly spinohumerální** a **svaly spinokostální**



# 1. Spinohumerální svaly

## 1. *M. trapezius*

Plochý sval trojúhelníkového tvaru.

**Začátek** od planum nuchale týlní kosti a occipitálních výběžků všech krčních a hrudních obratlů.

**Úpon** na spina scapulae, acromion a akromiální konec klavikuly.

**Funkce:** zvedání ramen, extenze hlavy, vzpřímený postoj, zvedání paže nad horizontálu

**Inervace:** n. accessorius

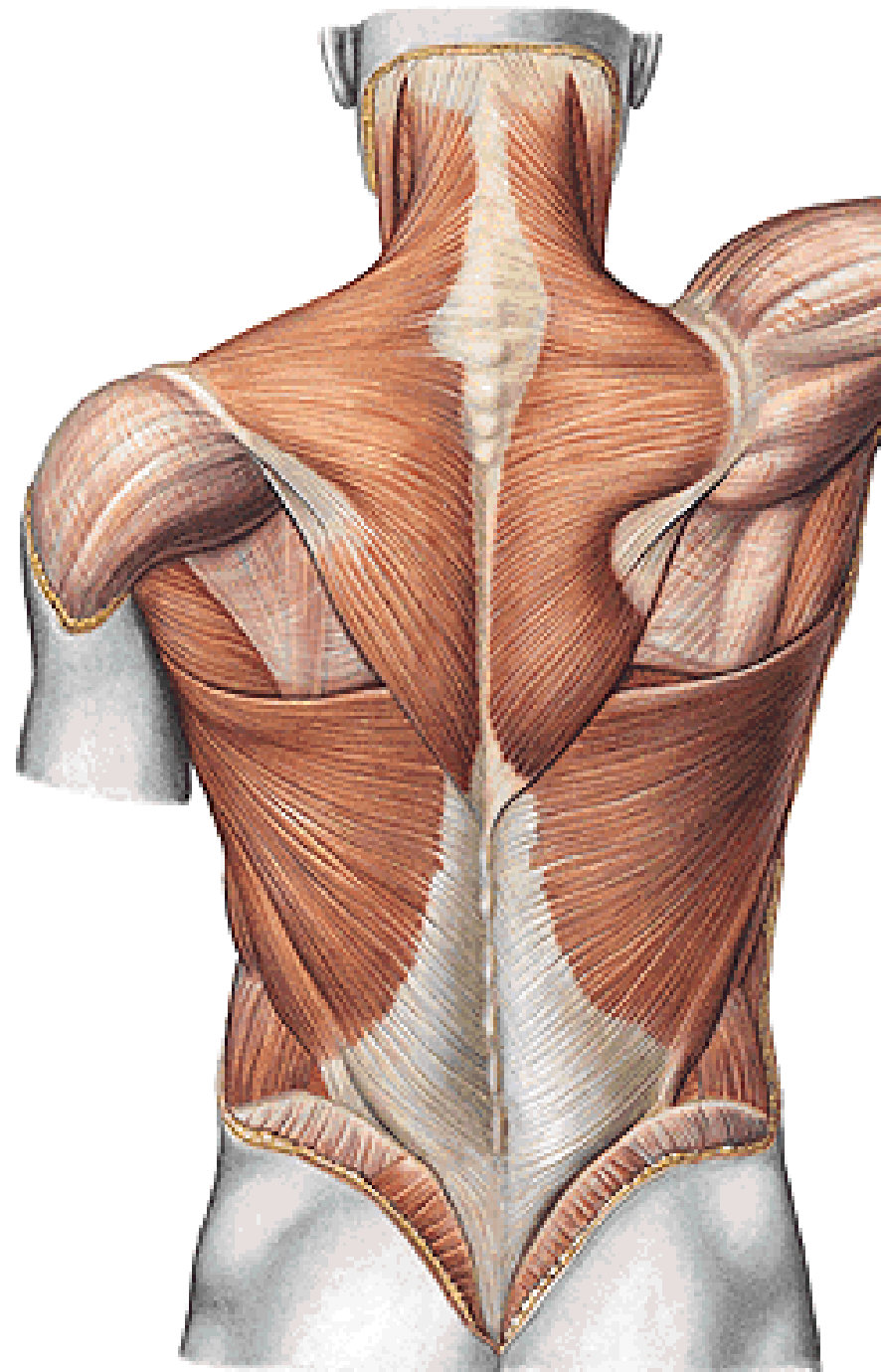
## 2. *M. latissimus dorsi*

Široký plochý sval

**Začátek** na trnových výběžcích kaudální poloviny hrudních a všech bederních obratlů a od zadní plochy kosti křížové.

**Úpon** na crista tuberculi minoris na humeru.

**Funkce:** addukce, zapažení, pronace-kopání motykou, při fixaci HK zvedá trup, kostální začátky uplatnění při vdechu



### 3. *M. levator scapulae* –

**Začátek** od pr.spinosus C3-4

**Úpon** k angulus superior scapulae,

**Funkce**- zvedá horní úhel lopatky a zpevňuje pletenec pažní

### 4. *M. rhomboideus minor*-

**Začátek** od pr.spinosus C6-7

**Úpon** k margo medialis scapulae  
proti fossa supraspinata

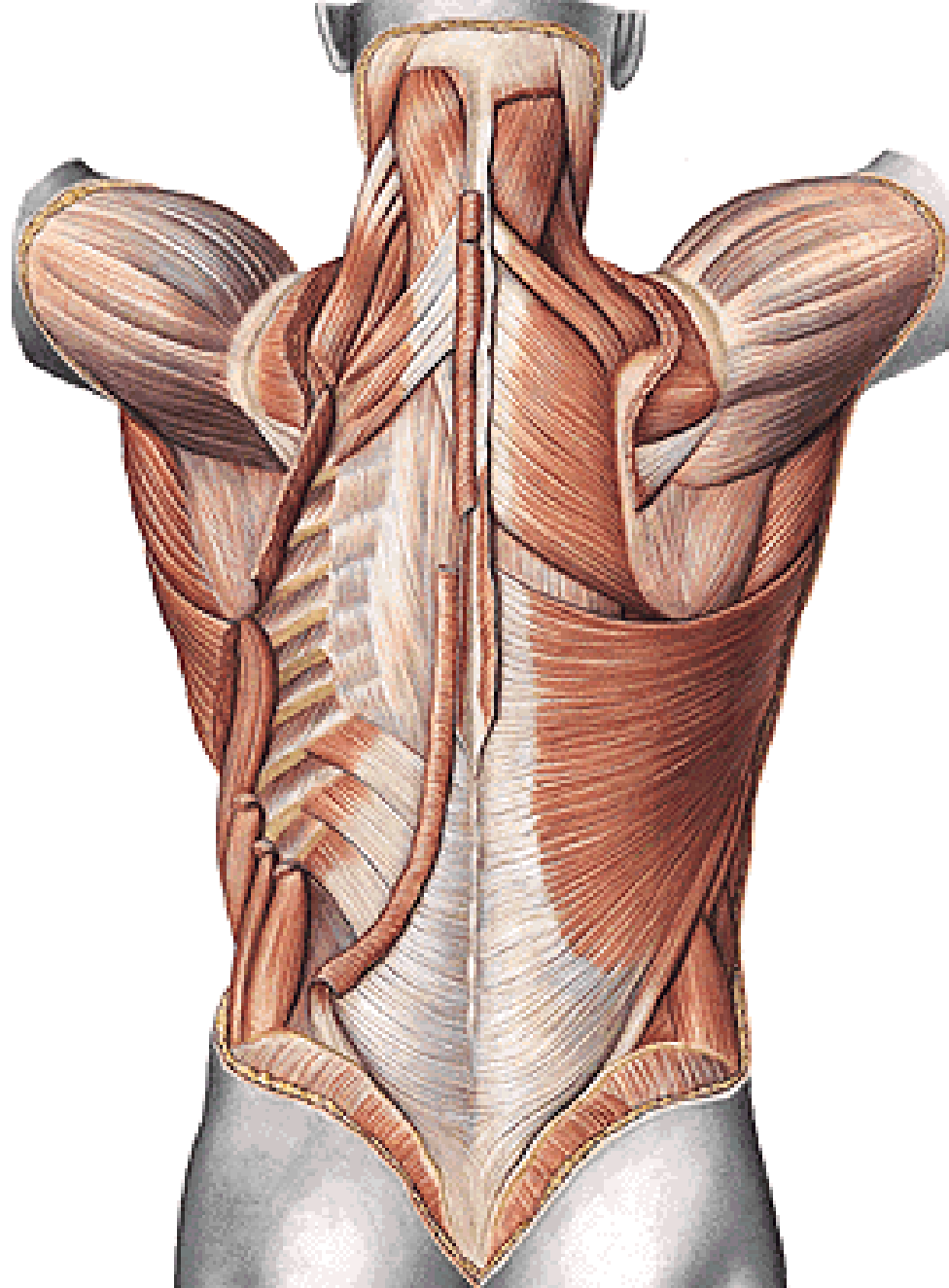
**Funkce**: posun lopatky k páteři a vzhůru

### 5. *M. rhomboideus major* –

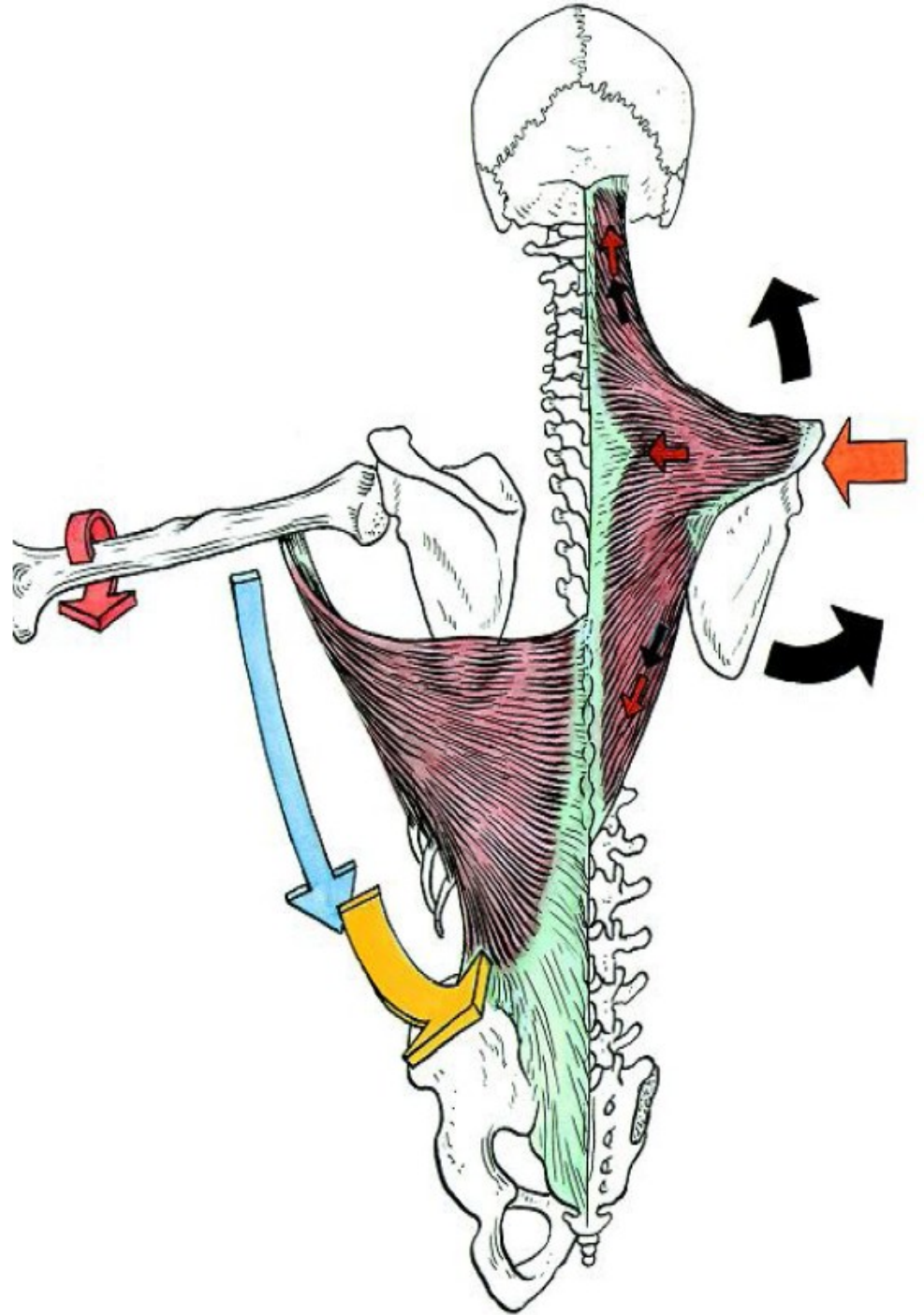
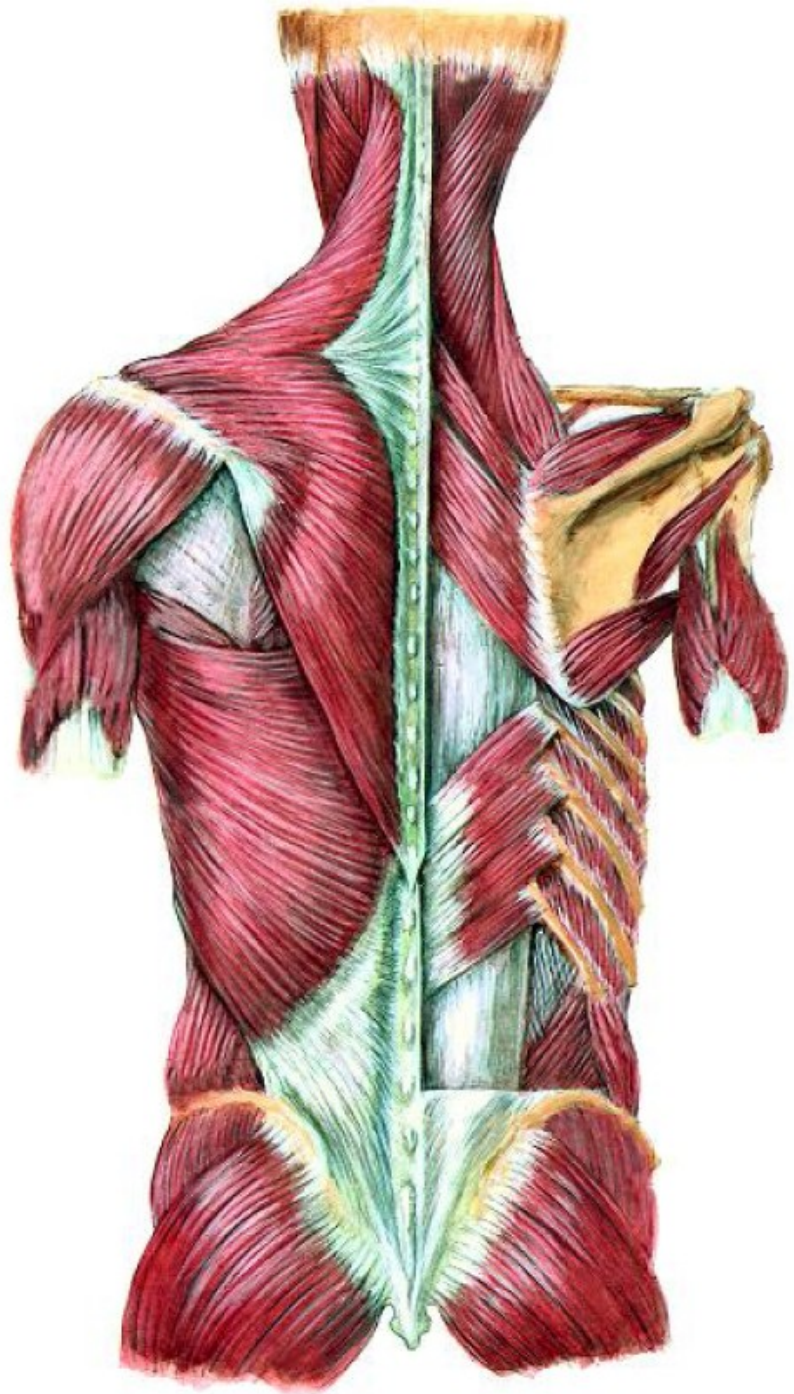
**Začátek** od pr.spinosus Th1-4

**Úpon** k margo medialis scapulae-  
proti fossa infraspinata.

**Funkce**: posun lopatky k páteři a vzhůru







## 2. Spinokostální svaly

***musculus serratus posterior superior-***

**Začátek** od C6- Th4

**Úpon** k 2.-5.žebří

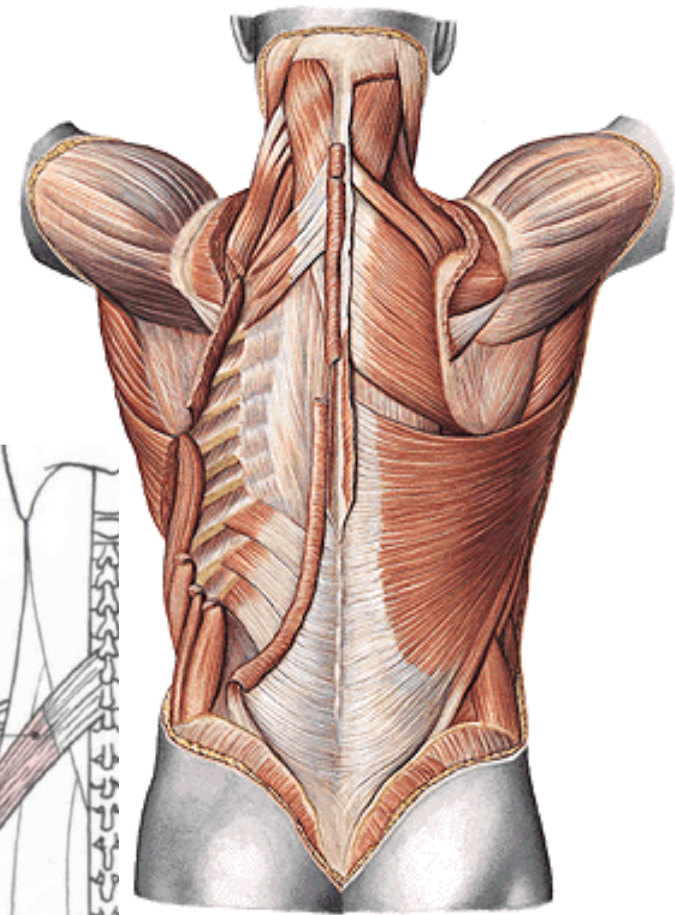
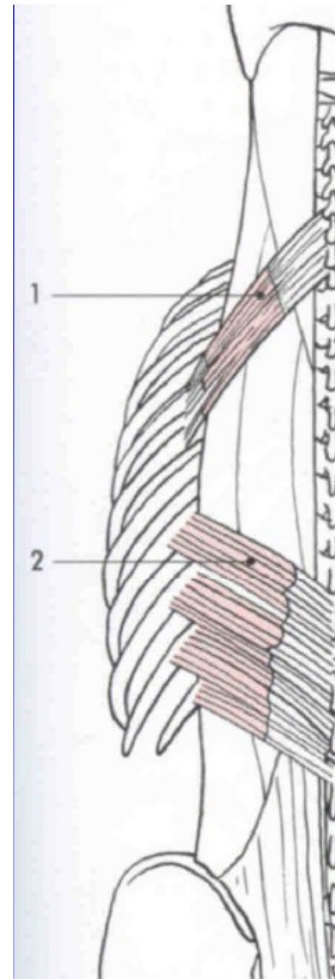
**Funkce-** pomocný sval vdechový

***musculus serratus posterior inferior-***

**Začátek** od Th11-12

**Úpon** k posledním čtyřem žebřím

**Funkce-** pomocný sval výdechový

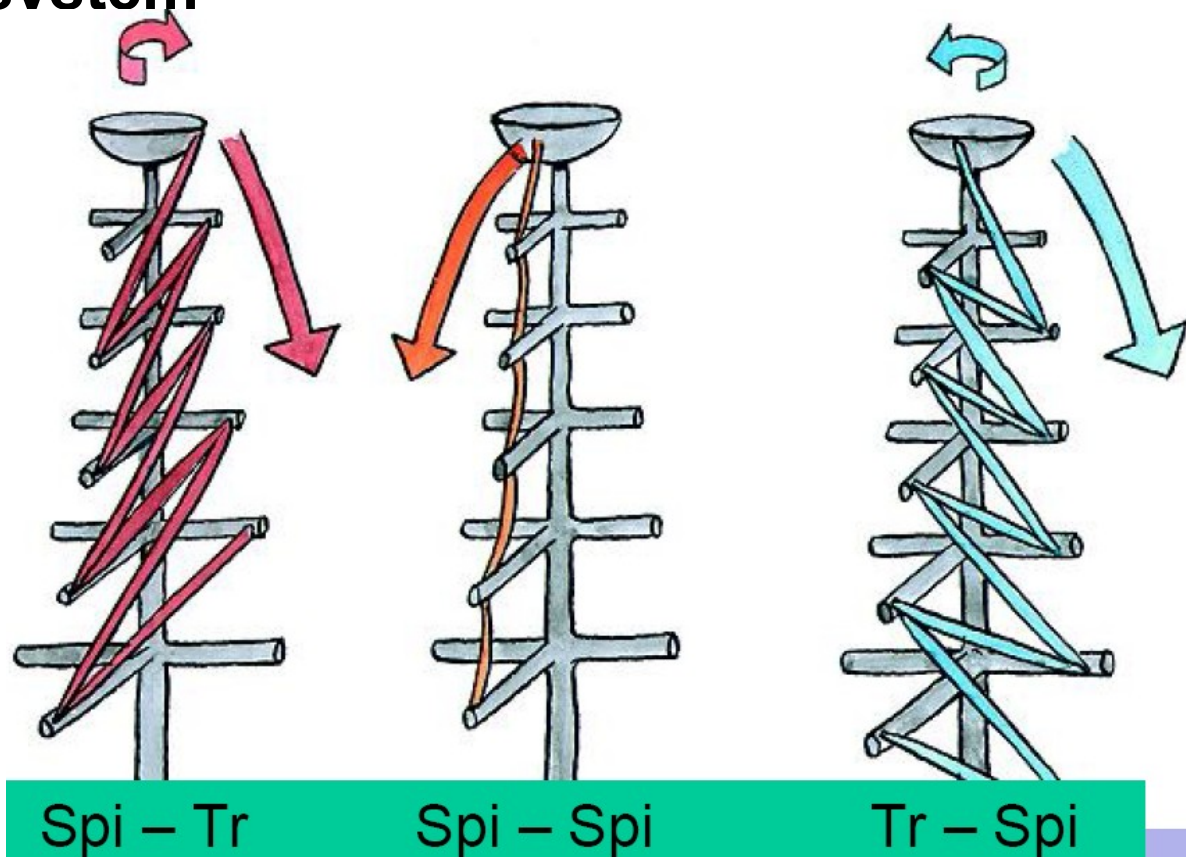




## B) Autochtonní svaly zad

původní hřbetní svaly *inervované* z dorzálních větví míšních nervů.  
Extenzory páteře, posturální svaly- vzpřímený postoj

- I. Spinotransverzální systém
- II. Sakrospinální systém
- III. Spinospinální systém
- IV. Transverzospinální svstém
- V. Krátké hřbetní svaly



# I. Spinotransverzální systém

## 1. *m.splenius capitis*-

**Začátek** od pr.spinosi kaudálních krčních a kraniálních hrudních obratlů,

**Úpon** na laterální část linea nuchae suprema a pr.mastoideus.

## 2. *m.splenius cervicis*-

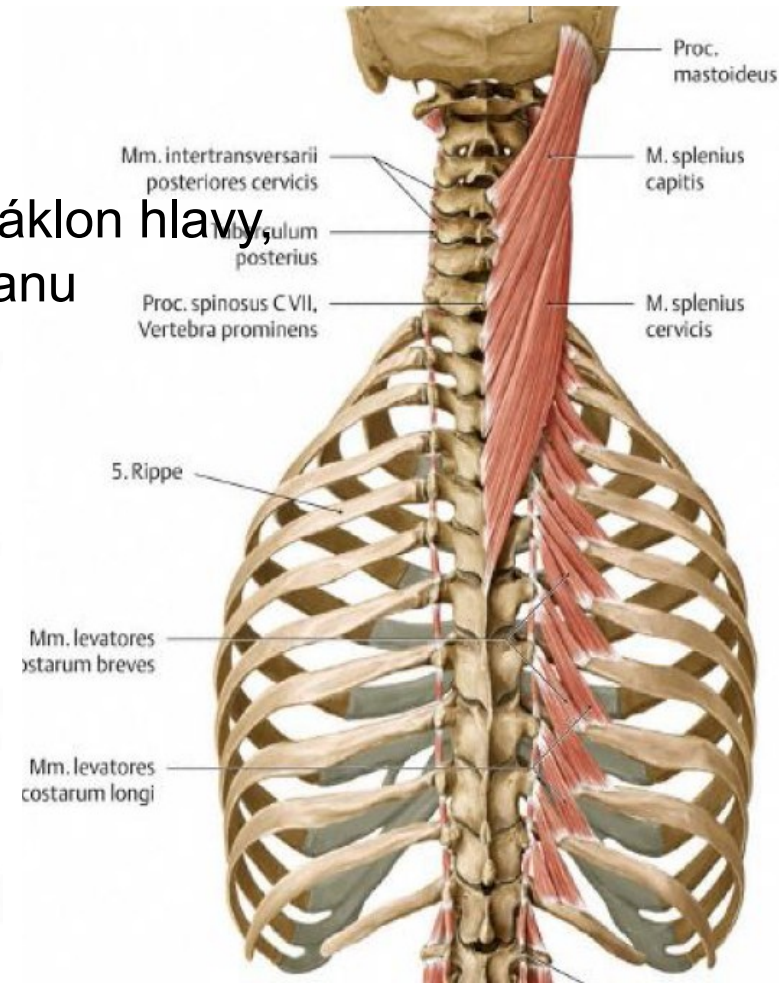
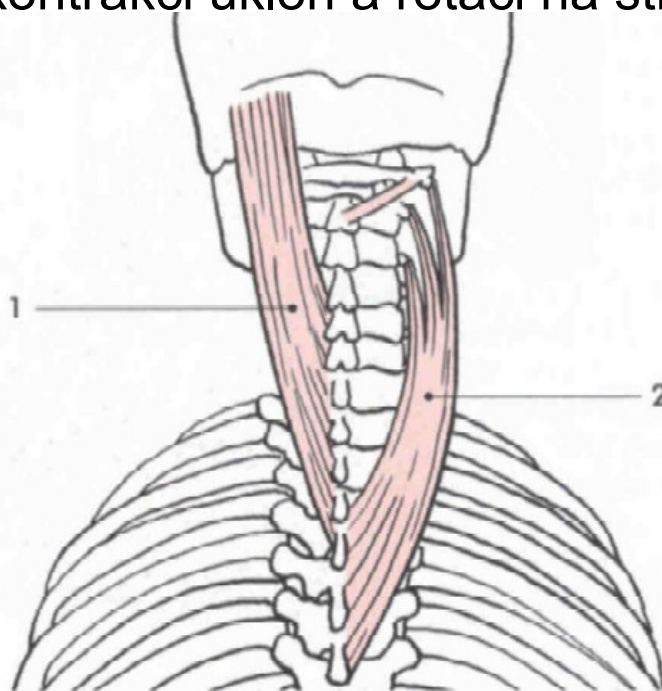
**Začátek** od pr.spinosi Th4-6

**Úpon** na pr.transversi atlasu a axisu.

**Funkce :**

při oboustranné kontrakci vzpřímení páteře a záklon hlavy,

při jednostranné kontrakci úklon a rotaci na stranu působícího svalu





## II. Sakrospinální systém (*m. erector spinae*)

### **Funkce:**

při oboustranné kontrakci vzpřímení páteře a záklon hlavy,  
při jednostranné kontrakci úklon a rotaci na stranu působícího svalu

### ***m. erector spinae-***

v kaudální části je jednotný-

**Začátek** od pr.spinosi lumbálních obratlů,  
dorsální stranu os sacrum a crista iliaca a  
kraniálně se dělí na 3 svaly:

### ***m. longissimus capitis-***

**Začátek** od pr.transversi C4-Th5

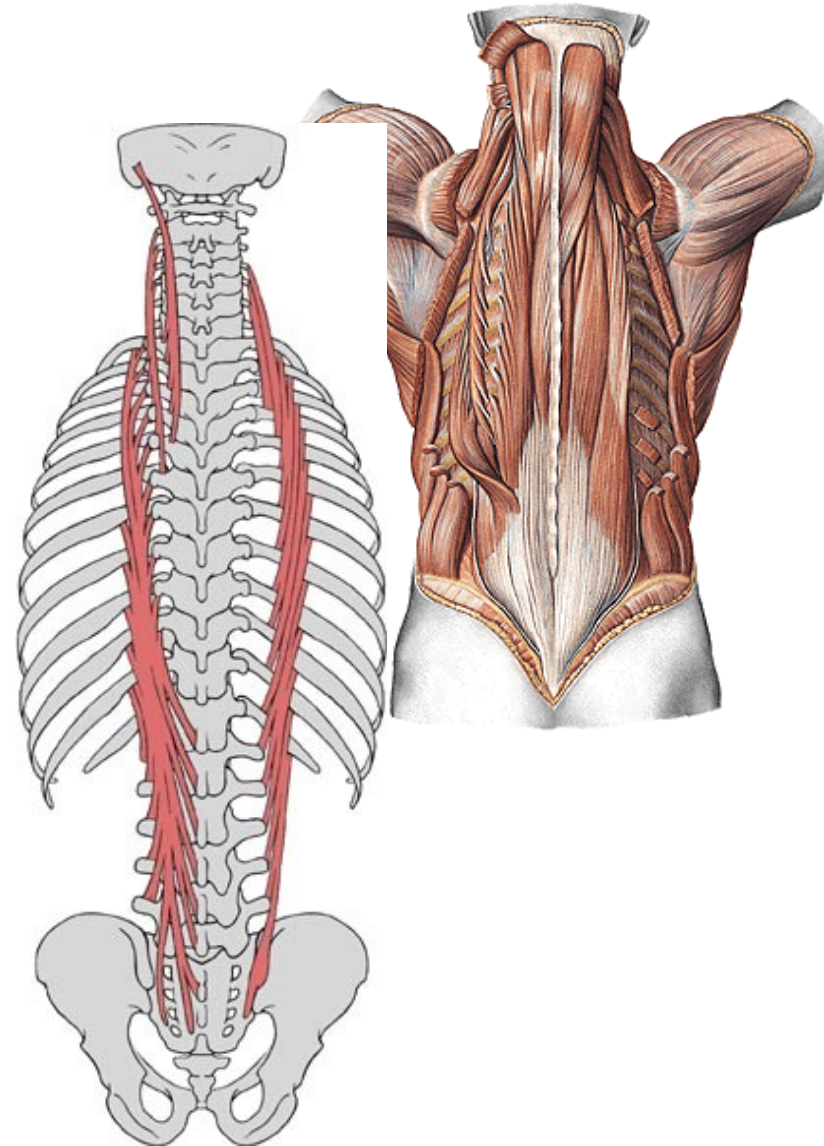
**Úpon** na pr.mastoideus

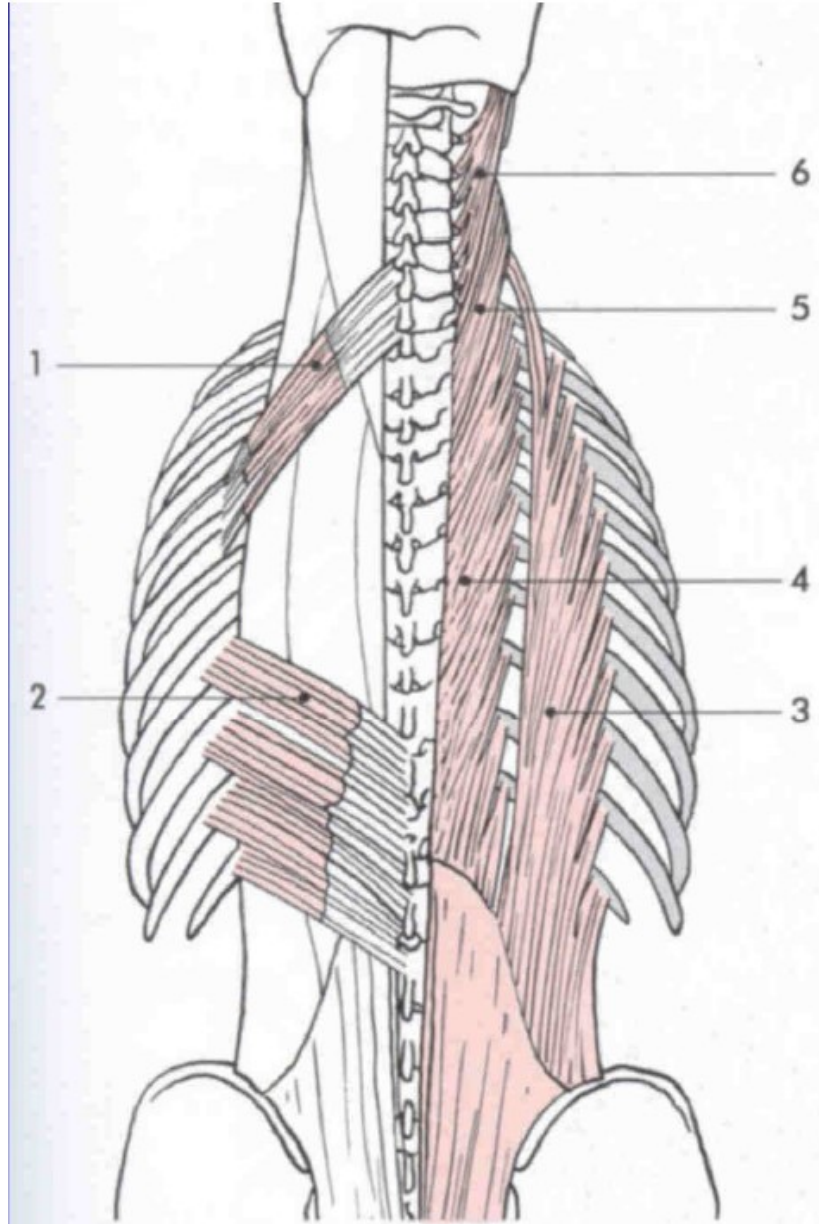
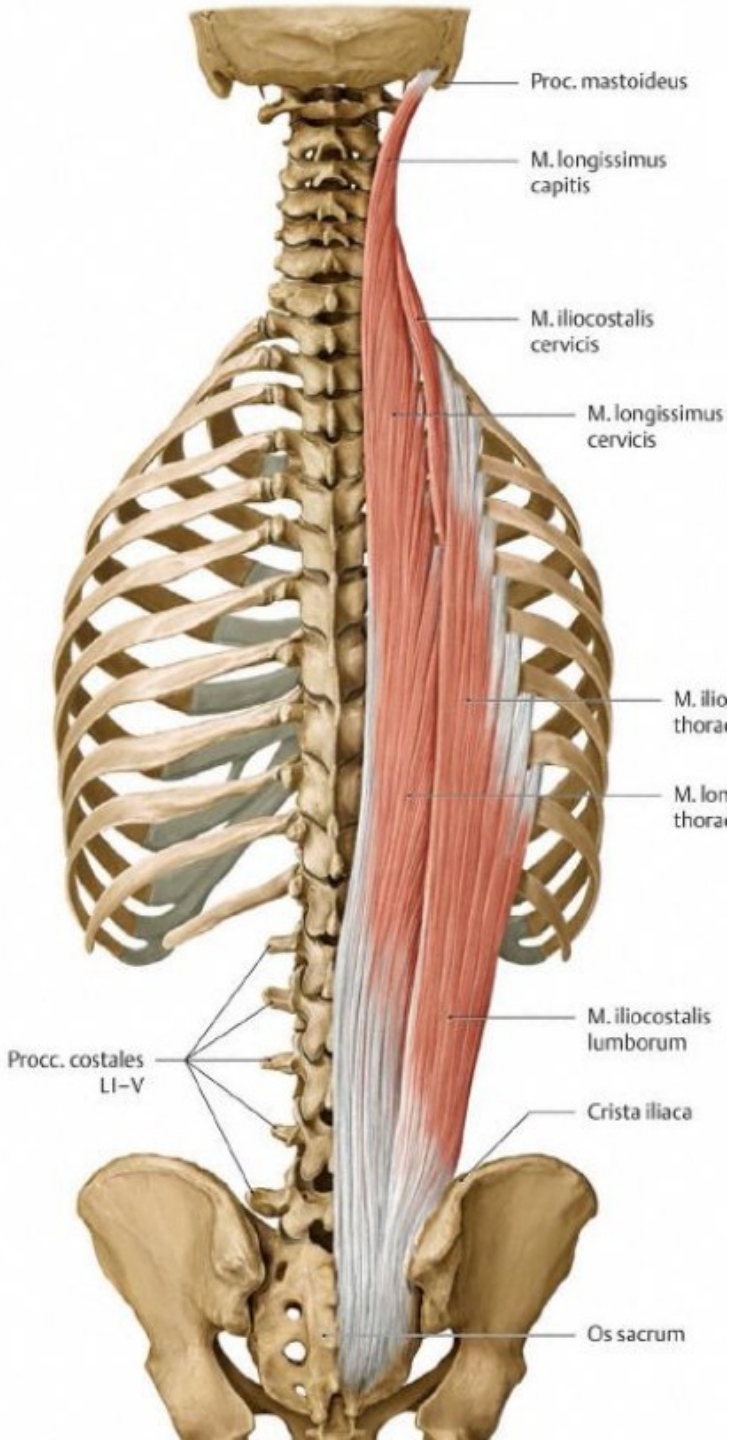
### ***m. longissimus dorsi et cervicis-***

**Úpon** mediálně na pr.accessorius a  
pr.transversi obratlů po axis a laterálně na  
žebra a pr.costarii.

### ***m. illiocostalis-***

**Úpon** na žebra a pr.transversi kaudálních  
krčních obratlů.





Obr. 2.6. Mm. dorsi, systémy spinokostální (vlevo) a sakrospinální (vpravo). 1 – m. serratus post. sup., 2 – m. serratus post. inf., 3 – m. iliocostalis, 4 – m. longissimus thoracis, 5 – m. longissimus cervicis, 6 – m. longissimus capitis

# III. Spinospinální systém

*m. spinalis thoracis*

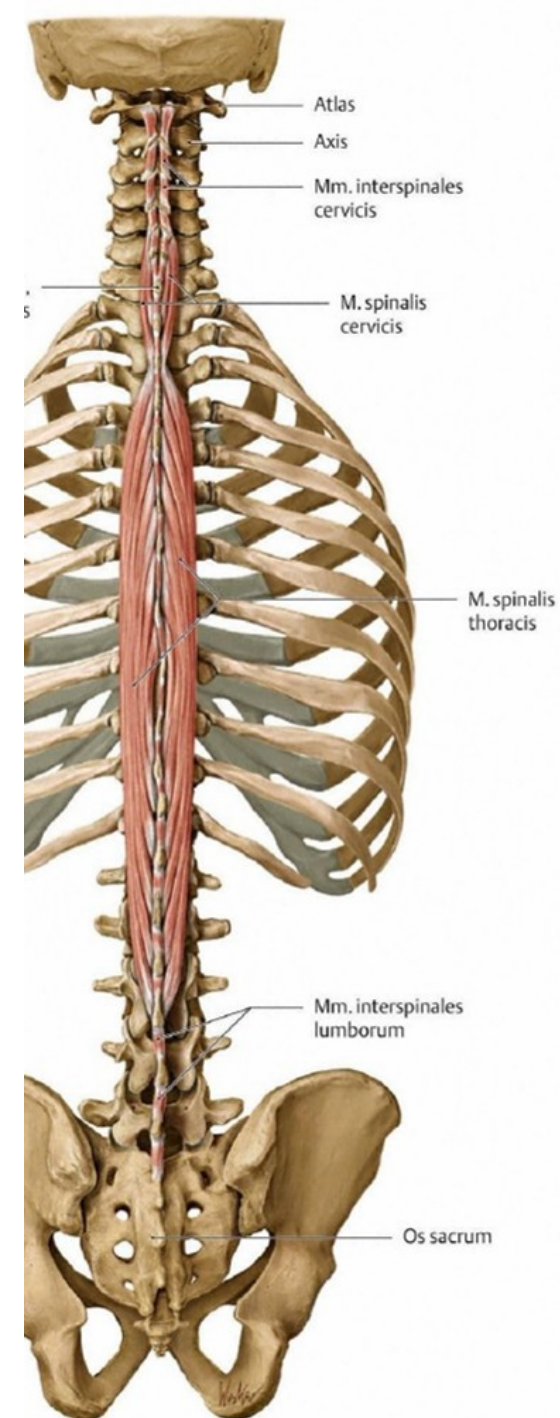
*m. spinalis cervicis*

## ***Funkce systému:***

při oboustranné kontrakci zaklání páteř,  
při jednostranné kontrakci uklání páteř na svoji stranu

Není v dolní bederní oblasti, může chybět i v krční  
části- nahrazen m.semispinalis

Je často srostlý s m.longissimus





# IV. Transverzospinální systém

## 1. *m.semispinalis thoracis et cervicis-*

**Začátek** od pr.transversi hrudních obratlů

**Úpon** na processus spinosi po axis

## 2. *m.semispinalis capitis-*

**Začátek** od pr.transversi kraniálních hrudních a pr.articulares kaudálních krčních obratlů

**Úpon** na squama ossis occipitalis- mezi linea nuchae superior et inferior.

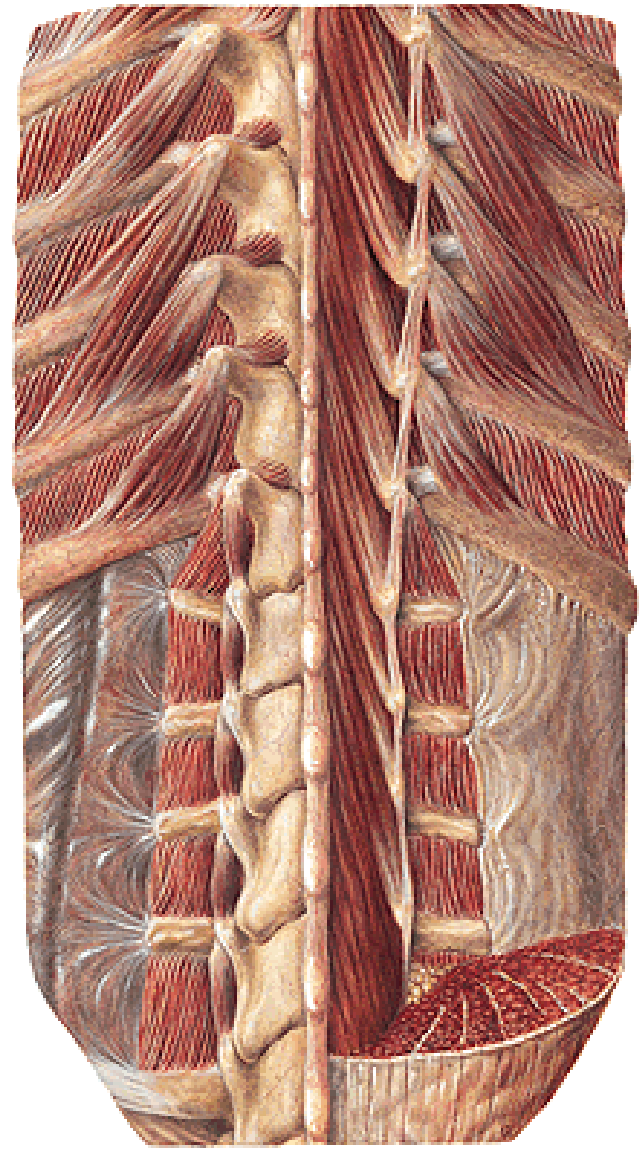
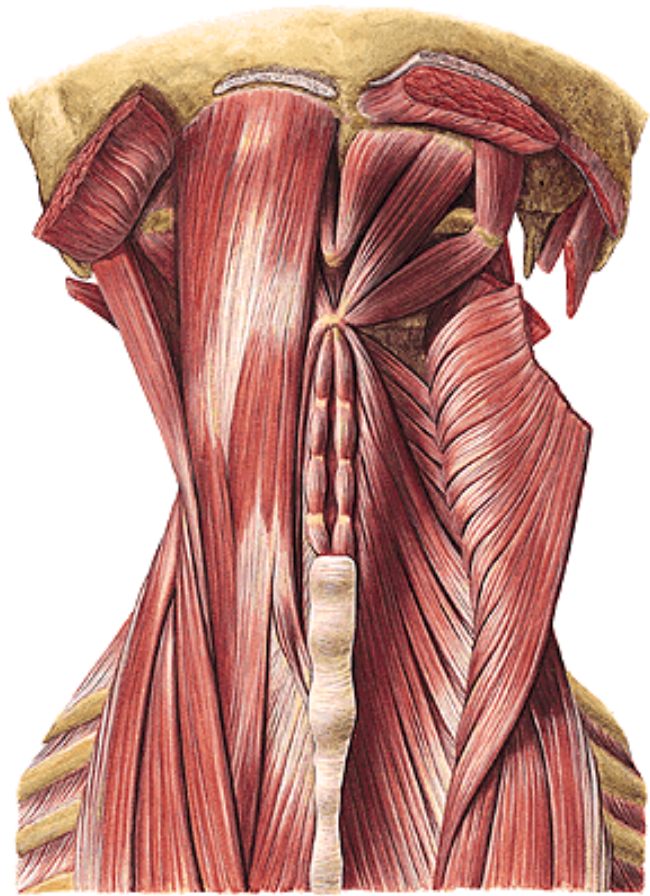
## 3. *Mm. multifidi* – mezi příčnými a trnovými výběžky, nejvýraznější u bederní páteře

## 4. *Mm. rotatores* – mezi příčnými výběžky a obratlovými oblouky, konstantní u Th páteře

**Funkce systému:** při oboustranné kontrakci – záklon páteře, při jednostranné akci uklání páteř a hlavu a současně je rotuje na opačnou stranu.







# V. Krátké hřbetní svaly

## Hluboké šíjové svaly (*mm. nuchae profundi*)

### ***m.rectus capitis posterior minor-***

**Začátek** tuberculum posterius atlasu

**Úpon** mediální část linea nuchae inferior

### ***m.rectus capitis posterior major-***

**Začátek** pr.spinosus axisu

**Úpon** prostřední část linea nuchae inferior

### ***m.obliquus capitis superior-***

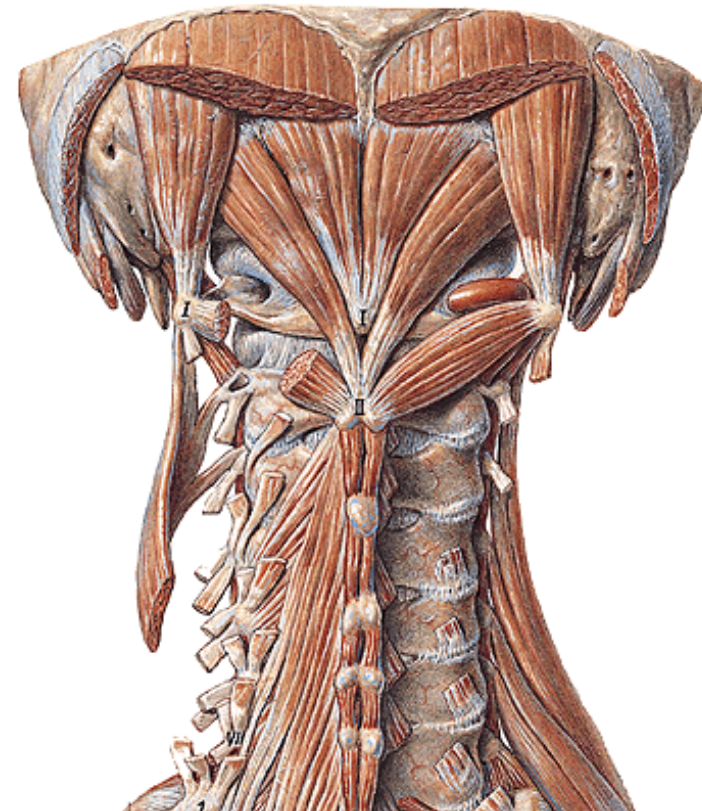
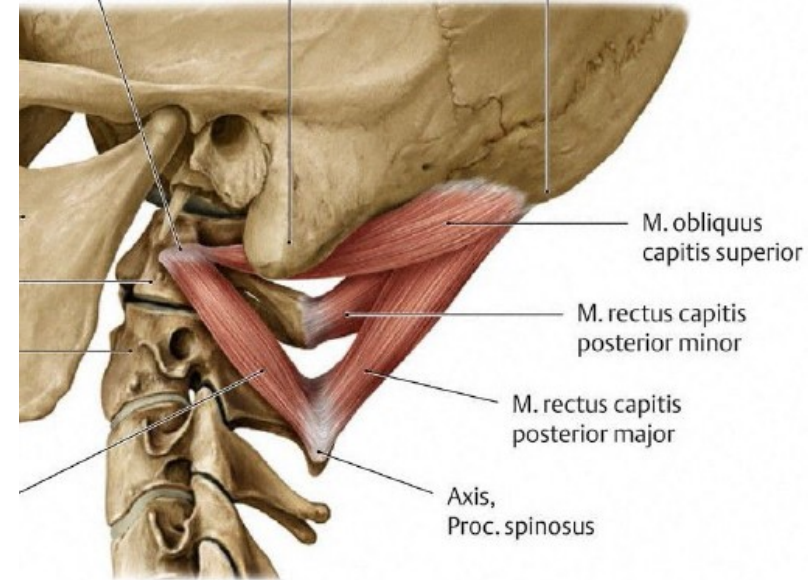
**Začátek** pr.transversus atlantis

**Úpon** laterální část linea nuchae inferior

### ***m.obliquus capitis inferior-***

**Začátek** pr.spinosus axis

**Úpon** pr.transversus atlasu.





**Funkce:** úklon, záklon, otočení na svoji stranu

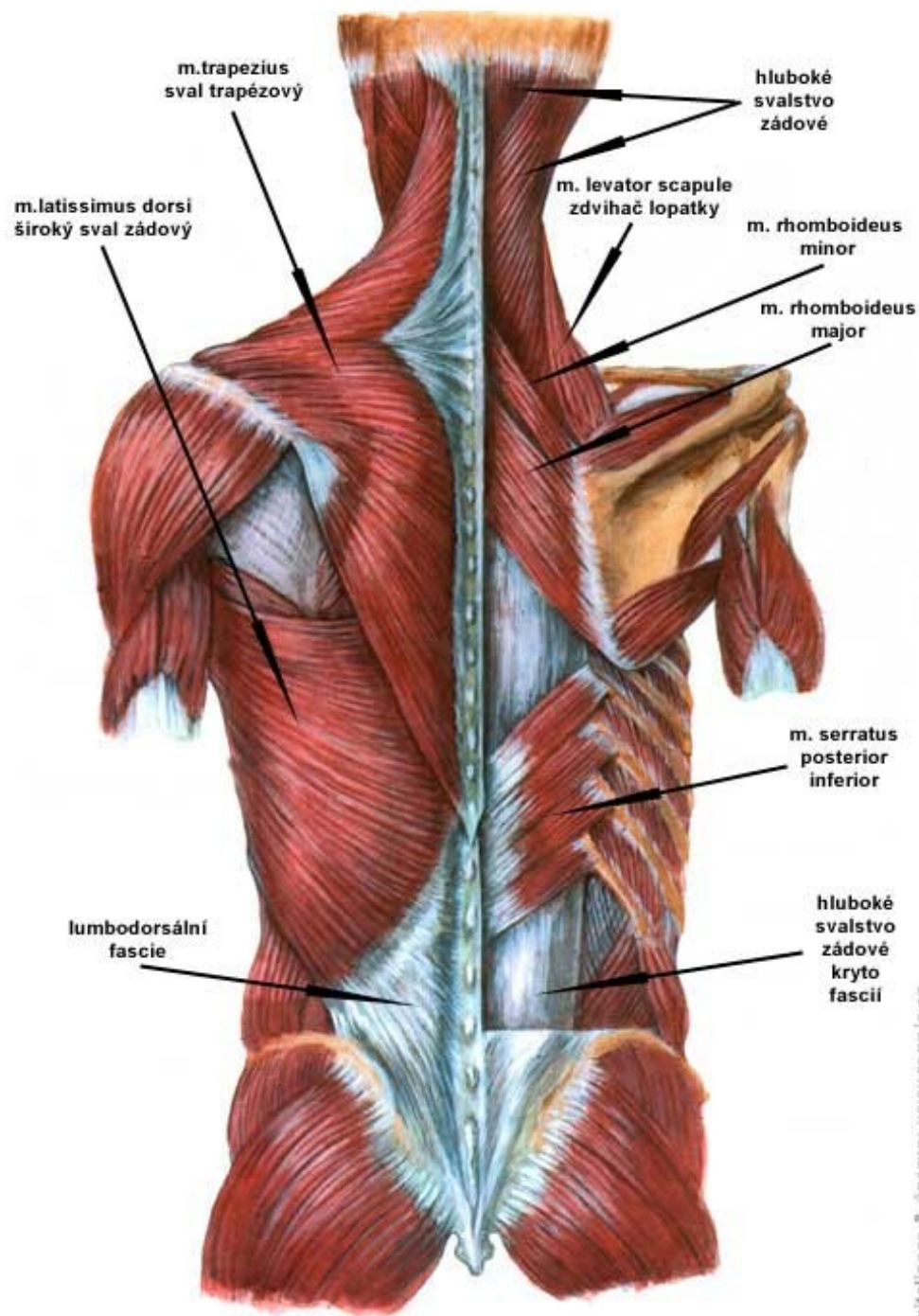
## Trigonum suboccipitale

Ohraničení:

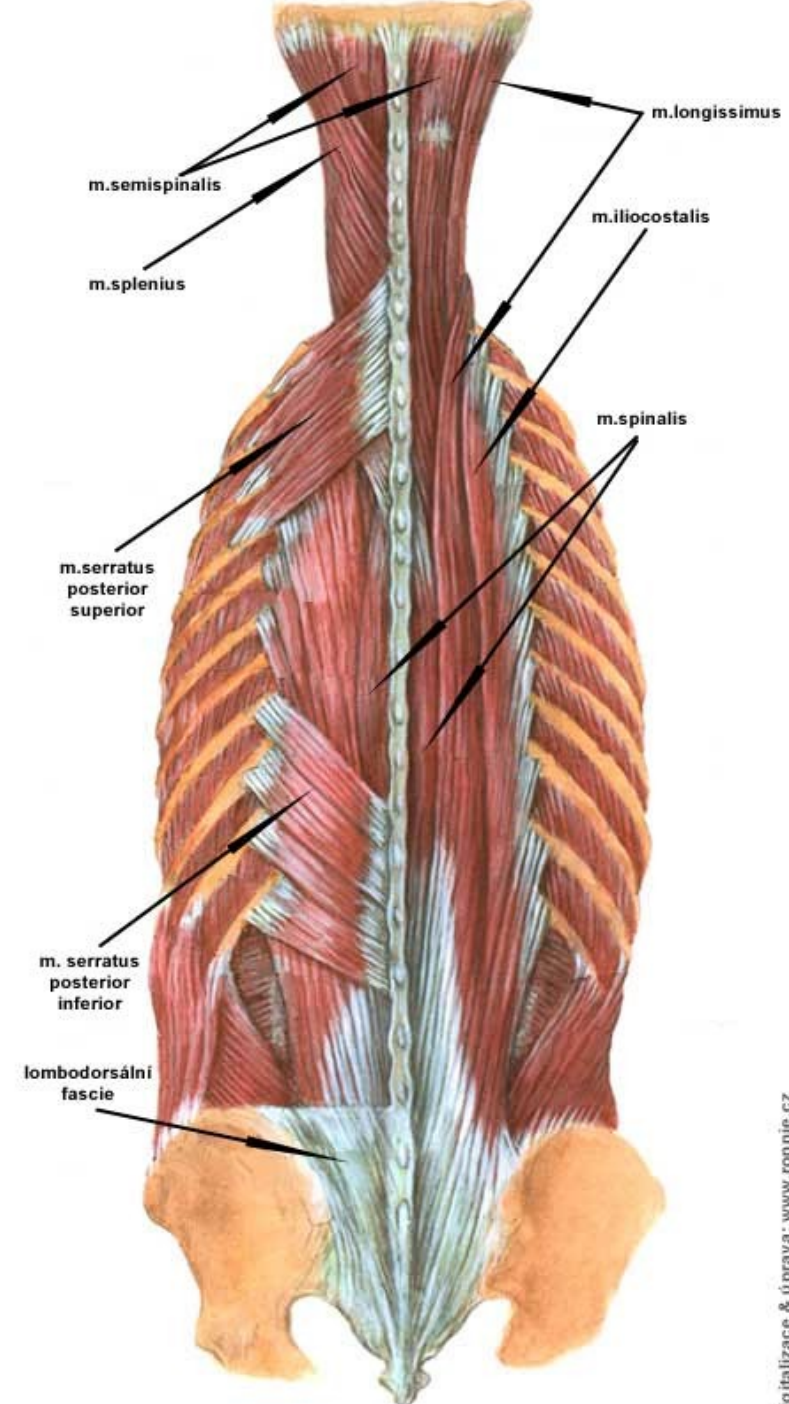
**m. rectus capitis posterior major**  
**a oba mm. obliqui.**

Obsahem je zadní oblouk atlasu,  
a. vertebralis, n. suboccipitalis





digitalizace & úprava: www.ronnie.cz



digitalizace & úprava: www.ronnie.cz



# Fascie hřbetních svalů

Významná je *fascia thoracolumbalis* (aponeuróza).

Povrchový list je aponeurózou *m. latissimus dorsi*; hluboký list, rozepjatý mezi 12. žebrem a *crista iliaca*, tvoří rozhraní mezi *m. erector spinae* a *m. quadratus lumborum* – *aponeurosis lumbalis*.

