

# Anatomie GIT

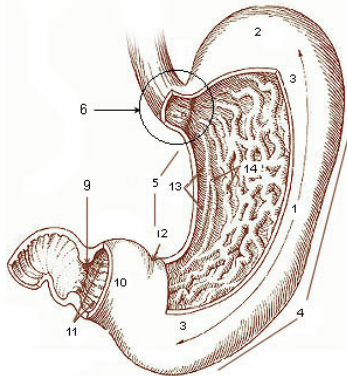
## Přednáška 3.

Doc. MUDr. Jan Šimůnek, CSc.

Ústav preventivního lékařství

16. října 2008

# Žaludek



1. Body of stomach
2. Fundus
3. Anterior wall
4. Greater curvature
5. Lesser curvature
6. Cardia
9. Pyloric sphincter
10. Pyloric antrum
11. Pyloric canal
12. Angular notch
13. Gastric Canal
14. Rugal folds

1 CORPUS

2 FUNDUS

3 FACIES ANTERIOR

4 CURVATURA MAIOR

5 CURVATURA MINOR

6 CARDIA

9 M. SPHINCTER  
PYLORI

10 ANTRUM PYLORICUM

11 CANALIS PYLORICUS

12 INCISURA  
ANGULARIS

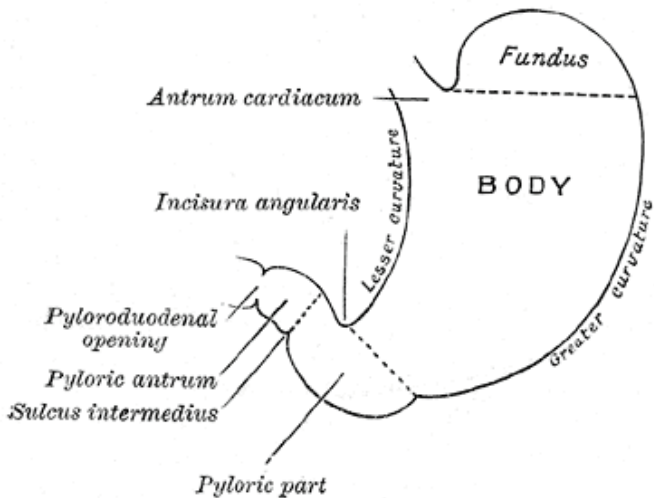
13 SULCUS SALIVARIUS

14 PLICAE GASTRICAE

[www.answers.com/ topic/stomach](http://www.answers.com/topic/stomach)

# Žaludek

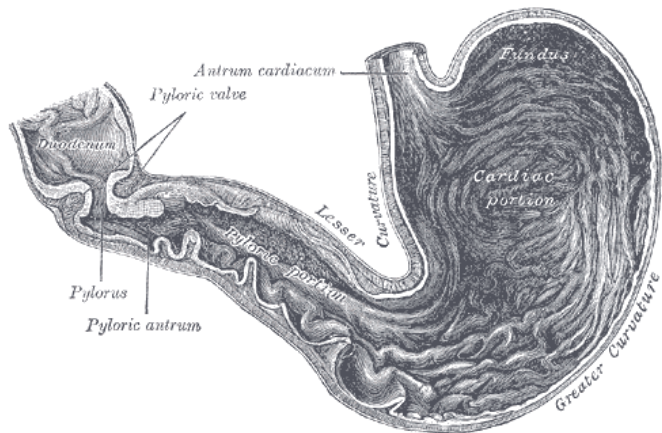
Schéma



G1046

# Žaludek

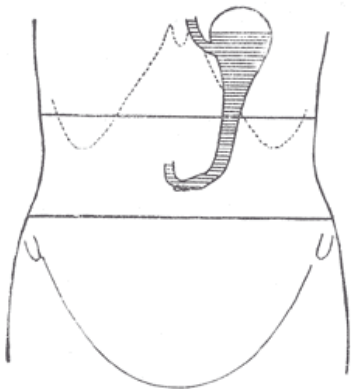
Řez



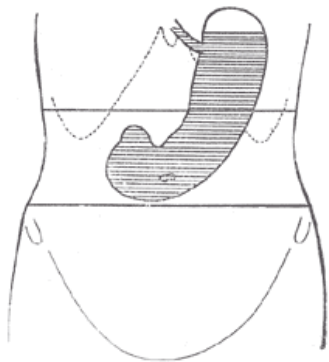
G1050

# Žaludek

Umístění



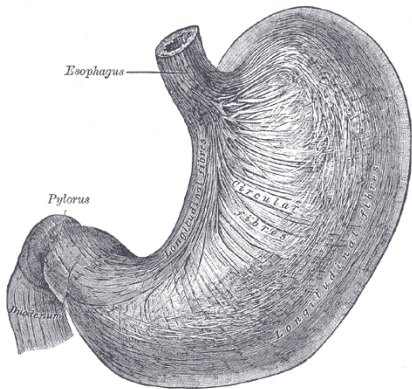
G1047



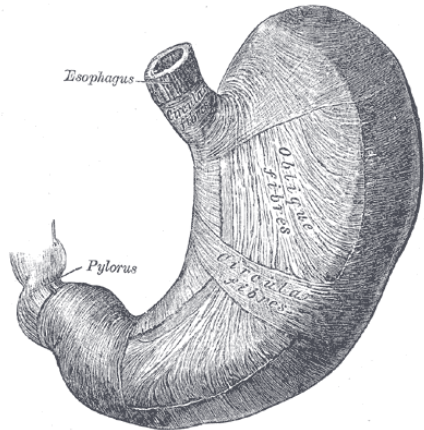
G1049

# Žaludek

Svalovina



G1051

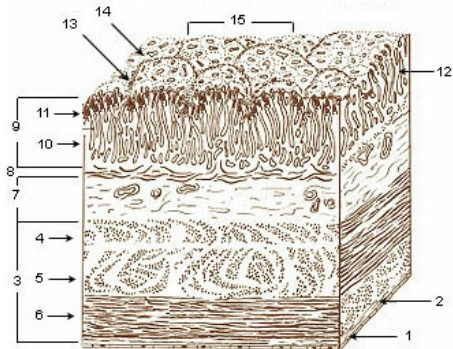


G1052

# Žaludek

## Sliznice 1

1. Serosa
2. Tela subserosa
3. Muscularis
4. Oblique fibers of muscle wall
5. Circular muscle layer
6. Longitudinal muscle layer
7. Submucosa
8. Lamina muscularis Mucosae
9. Mucosa
10. Lamina propria
11. Epithelium
12. Gastric glands
13. Gastric pits
14. Villous folds
15. Gastric areas (gastric surface)



# Žaludek

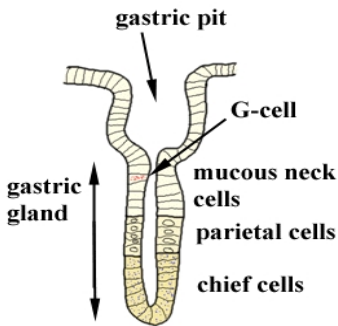
## Sliznice 2

- 1 SEROSA  
(peritoneum)
- 2 SUBSEROA
- 3 TUNICA MUSCULARIS
- 4 FIBRAE OBLIQUAE
- 5 STRATUM  
CIRCULARE
- 6 STRATUM  
LONGITUDINALE
- 7 SUBMUCOSA
- 8 LAMINA MUSCULARIS  
MUCOSAE
- 9 MUCOSA
- 10 LAMINA PROPRIA
- 11 EPITHELIUM
- 12 GLANDULAE  
GASTRICAE
- 13 FOVEOLAE  
GASTRICAE
- 14 slizniční žlázy
- 15 AREAE GASTRICAE



# Žaludek

## Žlázka

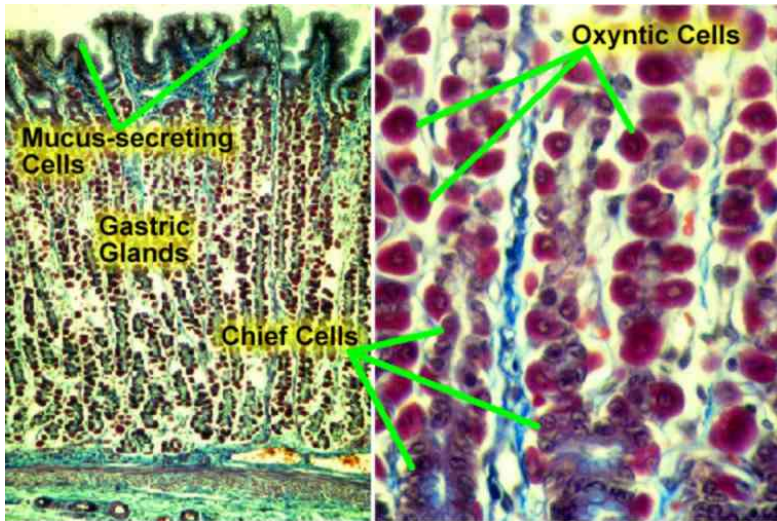


[www.med.mun.ca/anatomyts/digest/secret.htm](http://www.med.mun.ca/anatomyts/digest/secret.htm)

gastric pit = fovaola gastrica; gastric gland = glandula gastrica;  
G-cell = G-buňka; mucous neck cells = mukózní buňky hrdla  
(žlázky); parietal cells = buňky krycí (produkce pepsinogenu);  
chief cells = buňky hlavní (produkce HCl)

# Žaludek

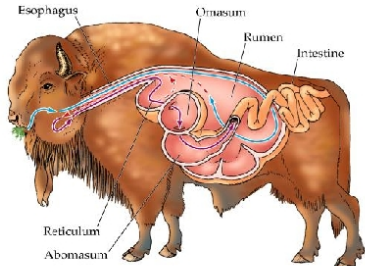
Žlázky



[compuhistology.com/ Image\\_gallery3.htm](http://compuhistology.com/Image_gallery3.htm)

# Žaludek

Přežvýkavci



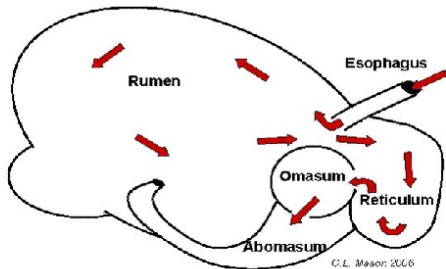
## Digestive flow of a ruminant stomach

Rumen = bachor

Reticulum = čepec

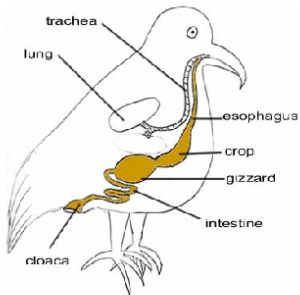
Omasum = kniha

Abomasum = slez (homolog  
lidského žaludku)

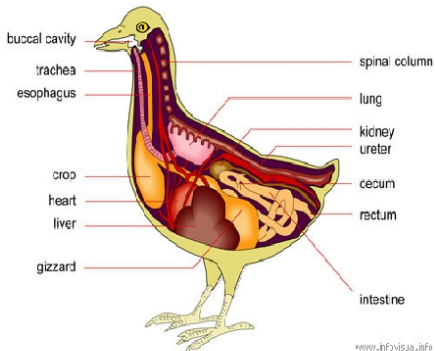


# Žaludek

Ptáci



## INTERNAL ANATOMY OF A BIRD



# Funkce žaludku

1. Deponium většího množství potravy
2. Místo prvního trávení (pepsin, ž. lipáza)
3. Desinfekce potravy HCL
4. Vstřebávání některých látek
5. Průtok skrze plný žaludek

# Významné choroby

1. Akutní gastritida
2. Chronická gastritida
3. Žaludeční vřed (vředová choroba)
4. Rakovina žaludku

# Akutní gastritida

- bolest
- nevolnost
- zvracení (obsah žaludku, hleny + HCl, krev)
- příčiny různé od poleptání po infekce

# Chronická gastritida

- neschopnost trávit
- nevolnost
- zvracení (obsah žaludku, často beze známek trávení)
- především nasedá na opakované neléčené gastritidy



# Žaludeční vřed

- eroze sliznice (může být vyvolána akutním zánětem) se chronizuje
- bolesti brzy po jídle, pomohou antacida
- zvracení natrávené krve
- zhoršení jaro a podzim
- léčba ATB (eradikace *Helicobacter pylori*)

# Rakovina žaludku

- může mít obraz chronického vředu
- nebo klinicky dlouho nemá (Virchow – Troisierova uzlina)
- někdy předchází porucha vstřebání vitamínu B<sub>12</sub>
- špatná prognóza