

VARIACE NA LEBCE

Sutura metopica

perzistence švu mezi párovými základy os frontale



Os (osiculum) bregmaticum - samostatně osifikující kost různého tvaru i velikosti v místě fonticulus major. Někdy se vyskytují vícečetná ossa bregmatica.



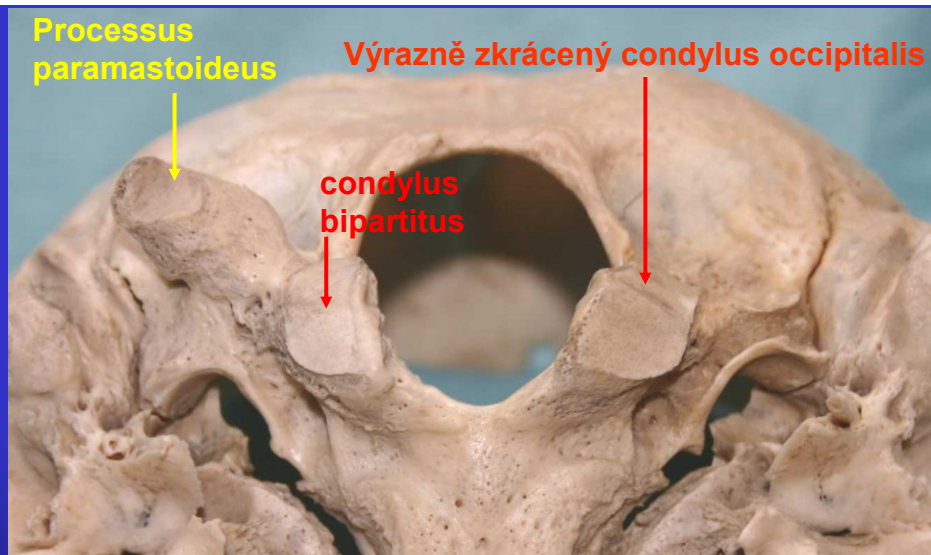
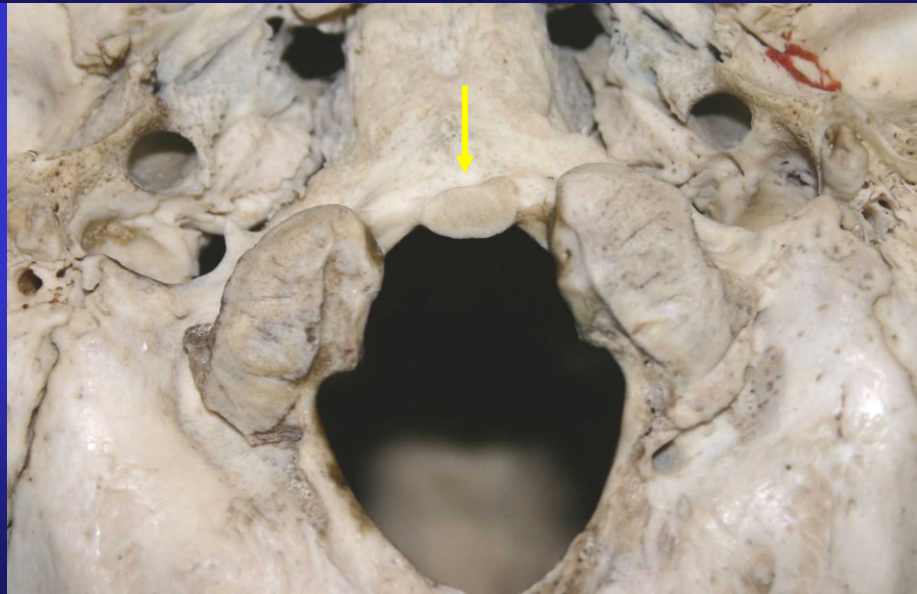


Spina trochlearis – malý, hákovitý výběžek v jamce na vnitřní stěně oční. Osifikovaný chrupavčitý háček, kolem kterého mění směr šlacha okohybného svalu (m. obliquus bulbi superior).



Asimilatio atlantis – atlas (nebo jeho část) je srostlý v různém rozsahu s týlní kostí (synostóza).

Condylus tertius – kloubní ploška na předním okraji velkého týlního otvoru (foramen magnum) pro skloubení s trnem nosiče (dens axis).



Processus paramastoideus (paracondylaris, parastyloideus) – kostní výběžek vystupující zevně a vzadu (dorzolaterálně) od kondylu týlní kosti, velmi variabilní co do tvaru i velikosti. Může nést kloubní plošku pro spojení s příčným výběžkem atlasu.