

## Kataláza negativní koky

Streptokoky

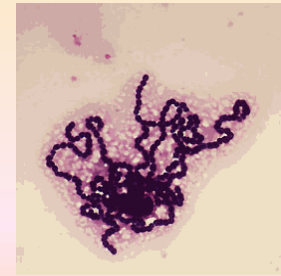
Enterokoky aj.

Dělení dle hemolýzy: I.  $\beta$ -hemolytické a II. non- $\beta$ -hemolytické

---

- I.  **$\beta$ -hemolytické**: dle polysacharidu C dělíme do skupin A-Z, nejznámější je *S. pyogenes* (A skupina) a *S. agalactiae* (B skupina).

# *S. pyogenes* (sk. A)



## Laboratorní průkaz:

### Přímý:

**Mikroskopie:** G+ koky dvojice až řetízky 

**Kultivace:** úplná hemolýza na **KA**

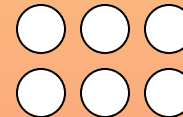
citlivost k bacitracinu [http://www.medmicro.info/index\\_cs.htm](http://www.medmicro.info/index_cs.htm)

průkaz pyrázy

latexová aglutinace



**Nepřímý:** ASLO (průkaz antistreptolysin O)



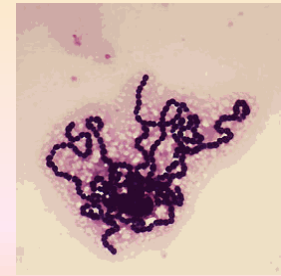
**Faktory virulence:** pouzdro, streptolysin O, S, streptokináza, hyaluronidáza, pyrogenní toxin

**Patogenita:** akutní tonsilofaryngitida, spála, syndrom tox. šoku, impetigo, růže, celulitida, hnisání ran, fascitidy, puerperální sepse, pneumonie

Pozdní následky: revmatická horečka, akutní glomerulonefritida

**Terapie:** penicilin, makrolidy, linkosamidy

# *S. agalactiae* (sk. B)



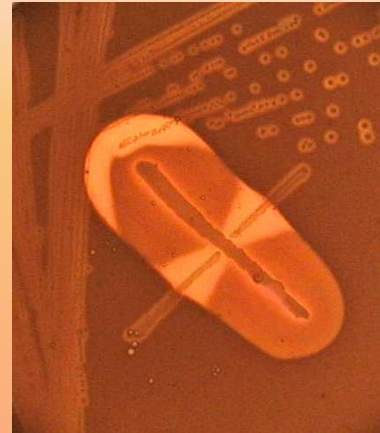
## Laboratorní průkaz:

**Mikroskopie:** G+koky v řetízcích

**Kultivace:** hemolýza na **KA**

pozitivní CAMP test

latexová aglutinace



**Patogenita:** močové infekce, novorozenecké, infekce

**Terapie:** ampicilin, penicilin

**Jiné hemolytické streptokoky (non A non B):** způsobují infekce ran, tonsilitidy aj.

II: non- $\beta$ -hemolytické: *S. pneumoniae*, ústní streptokoky aj.

*S. pneumoniae*

**Laboratorní průkaz:**

Mikroskopie: G+ lancetovité koky

Kultivace: na **krevním agaru** zóna  $\alpha$ -hemolýzy (neúplná hemolýza – zelená viridace)

rozpustnost ve žluči. citlivost na optochin [http://www.medmicro.info/index\\_cs.htm](http://www.medmicro.info/index_cs.htm)

latexová aglutinace (likvor)

**Faktory virulence:** pouzdro, adheziny, invaziny aj.

**Patogenita:** pneumonie, meningitida, otitida, konjunktivitida, sepse

**Terapie:** penicilin, amoxicilin, ceftriaxon, chloramfenikol

**Ústní streptokoky ( $\alpha$ -hemolytické streptokoky)**

**Patogenita:** součást normální flóry nosohltanu, způsobují zubní plak, kaz, endokarditidy, sepse

**Laboratorní průkaz:** Streptotest