



**Délka 3.5 m**

**Váha 230 kg**

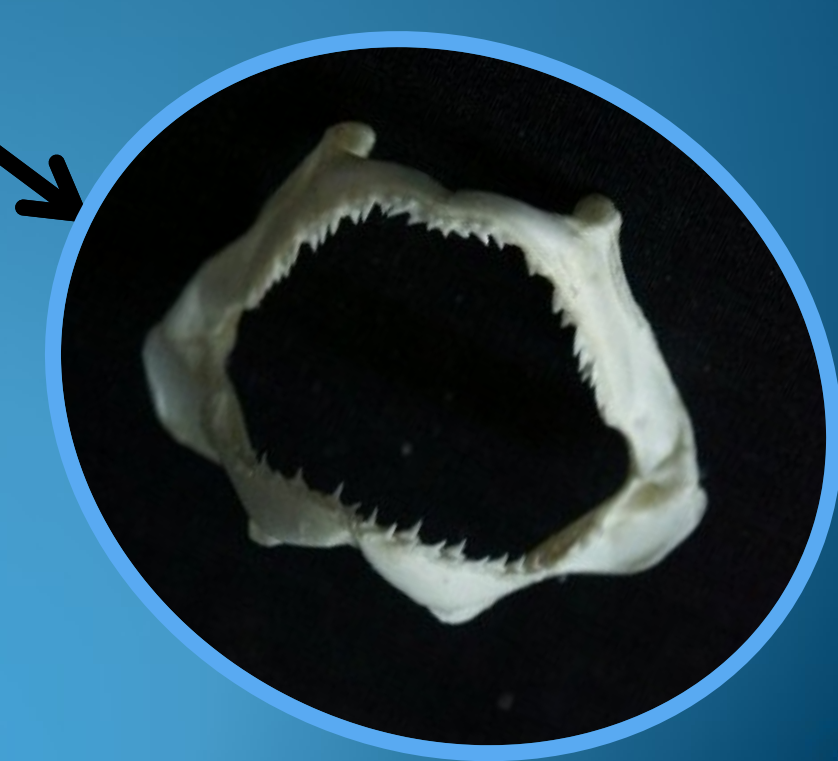
**Rekord: 4,4m a 580 kg**

**Tropické a subtropické pobřežní vody**





- ❖ Šířka hlavy = 23-27% délky těla
- ❖ Může vidět „stereo“...



- ❖ Samotář – nomád, putovník
- ❖ Živí se bezobratlými (nejraději má krajty)



# „Kladivoun velký“

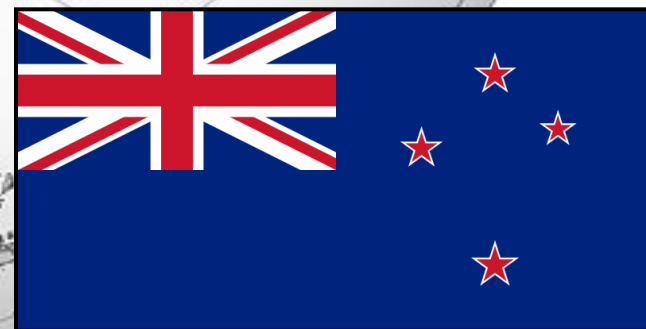
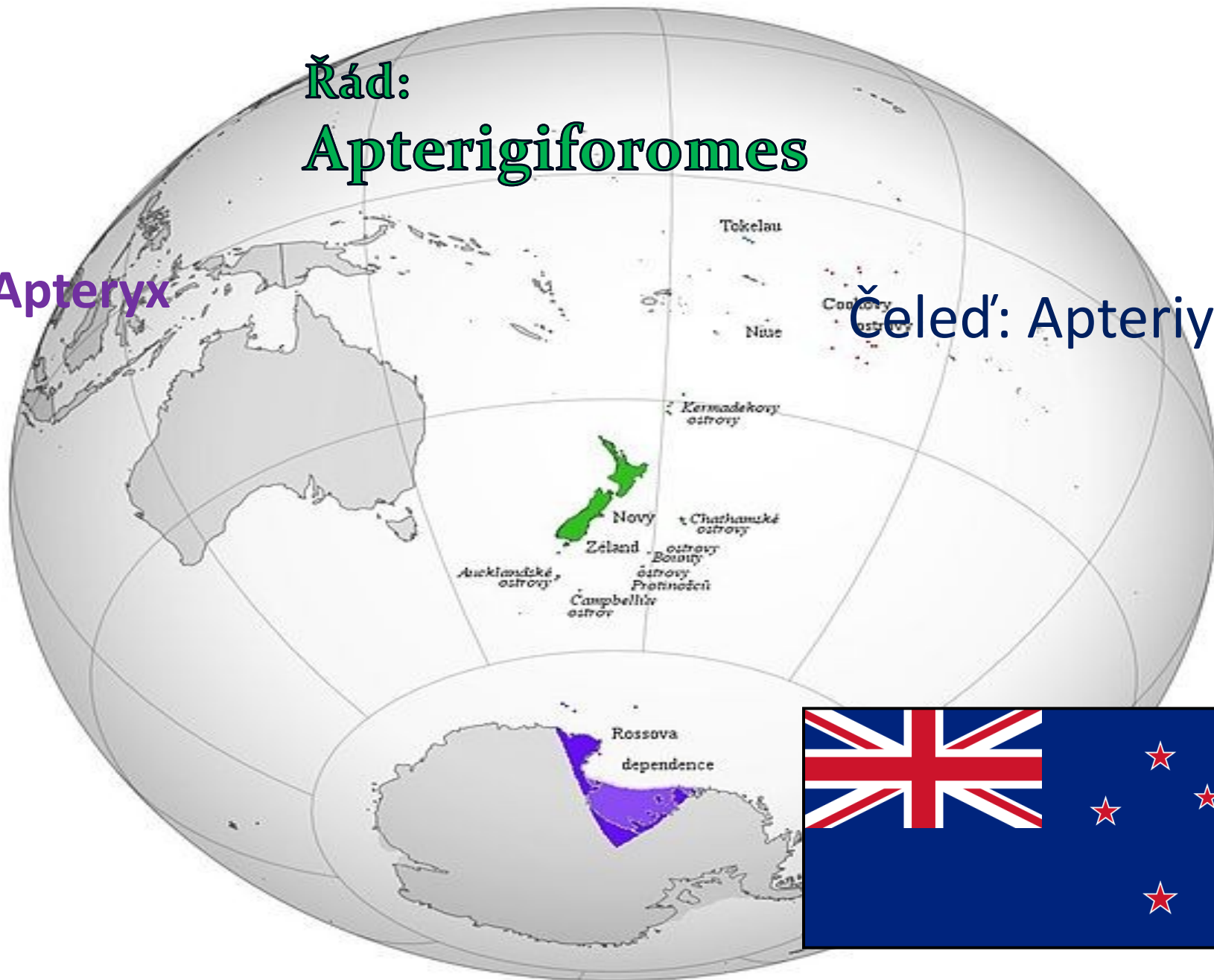




Řád:  
**Apterigiformes**

Rod: **Apteryx**

Čeleď: **Apteryidae**



# Základní charakteristika

- primitivní opeřenec
- ohrožený druh
- vlhký prales
- peří připomínající srst obratlovců
- dlouhý zobák s hmatovými pírky na konci
- nozdry na konci zobáku
- slabý zrak, výborný hmat a čich
- hnízdí na zemi
- potrava: hmyz žijící v půdě
- samec : je o 40% menší než samice







Kiwi



- patří do čeledi Promykovitých
- žije v suchých oblastech jižní Afriky
- je to cibetkovitá šelma
- o hmotnosti 0,6 - 1 kg
- délka těla: 26 - 28 cm
- aktivní je hlavně v denních hodinách
- žije ve skupinách
- je velmi společenská
- dá se snadno ochočit
- jejím domovem jsou podzemní nory



- v rámci bezpečnosti skupiny tvoří hlídky střežící okolí
- v jednom vrhu se průměrně rodí 3 mlád'ata
- na hlídání mlád'at se podílejí všichni dospělí členové skupiny
- značkuje si své teritorium
- ve skupině funguje postavení vůdčích samců a samic
- jídelníček se skládá z motýlů, brouků, sarančat, termitů a štírů
- mezi její přirozené nepřátele patří orel, šakal a kobra
- komunikuje prostřednictvím zvuků, čichu a tělesného kontaktu
- může se dožít až 13-ti let
- občas je chována jako domácí mazlíček



# SURIKATA



© Foto Petr Pechač 2010

Děkujeme za pozornost!

