

Class IV.

Kavity na aproximálních plochách
řezáků a špičáků se ztrátou řezací
hrany

Vznikají kazem nebo traumaticky



Access



Cavosurface margin

- Rozsah defektu určuje obrys kavity

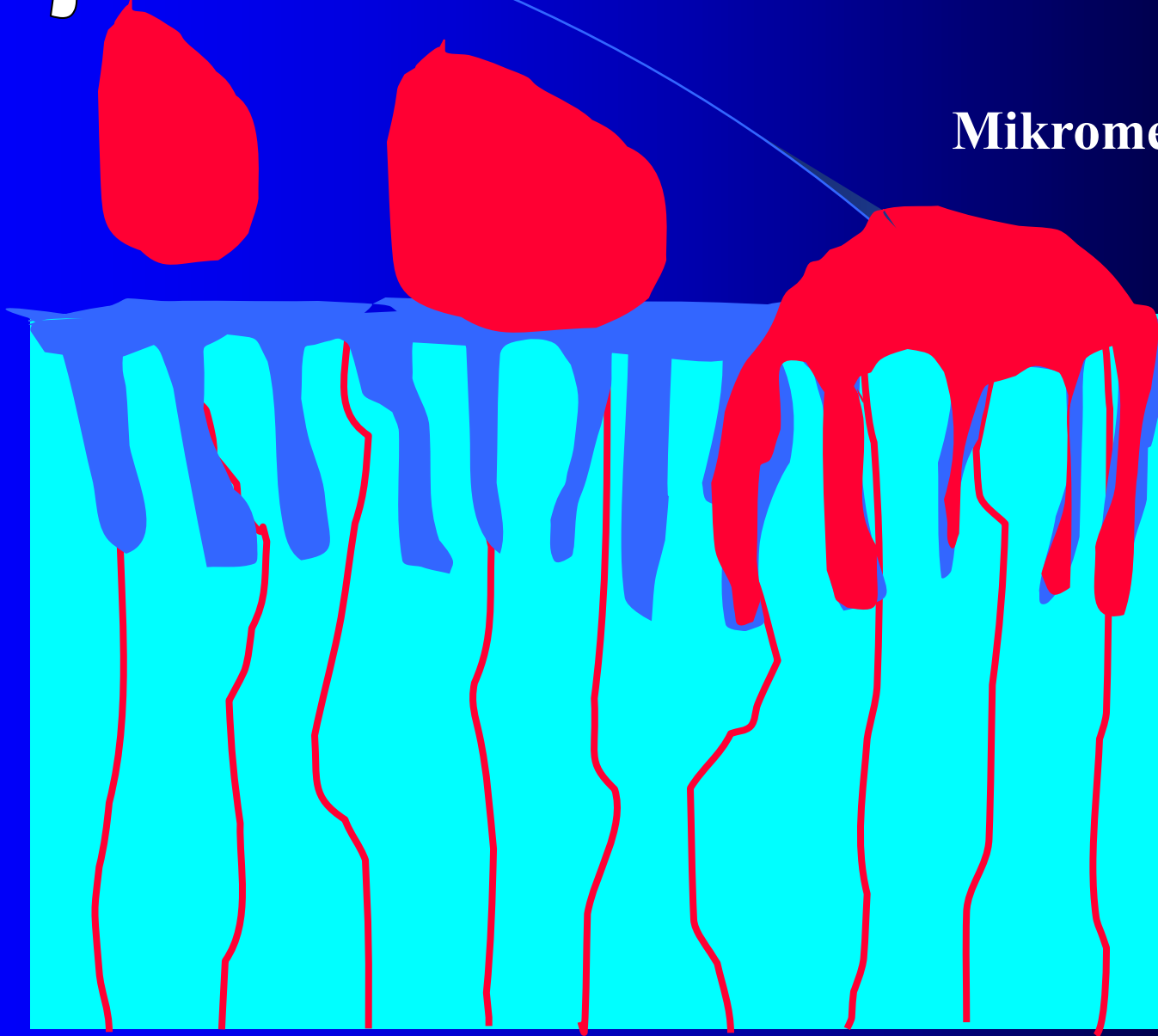


Principle of retention

- Výplňovým materiálem je kompozit
 - Retence mikromechanická – mikroretence
 - Kotvení na rybinu je zastaralé!!!!

Připojení ke sklovině

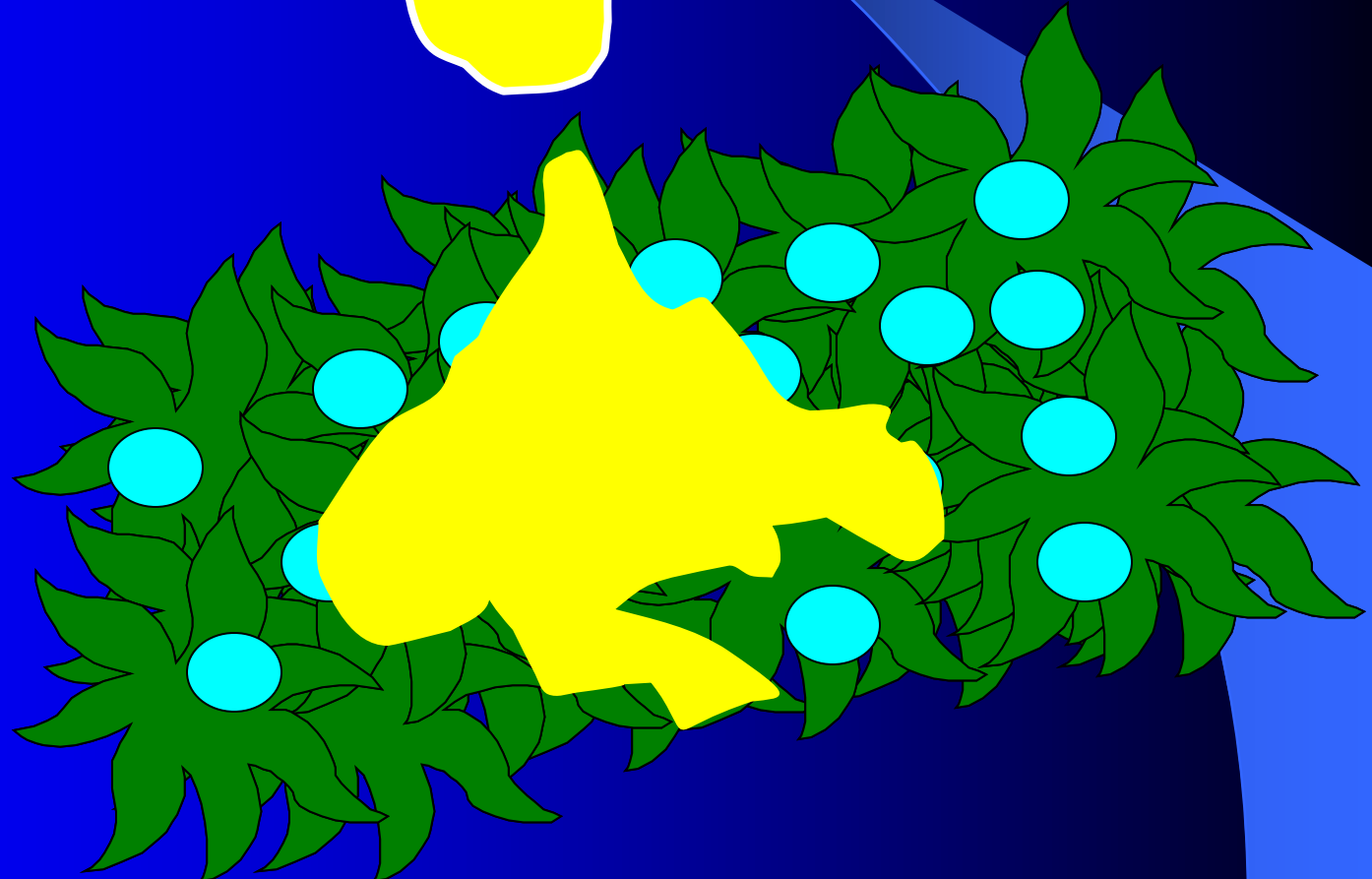
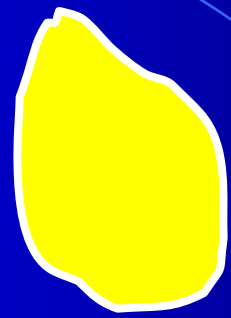
Mikromechanické



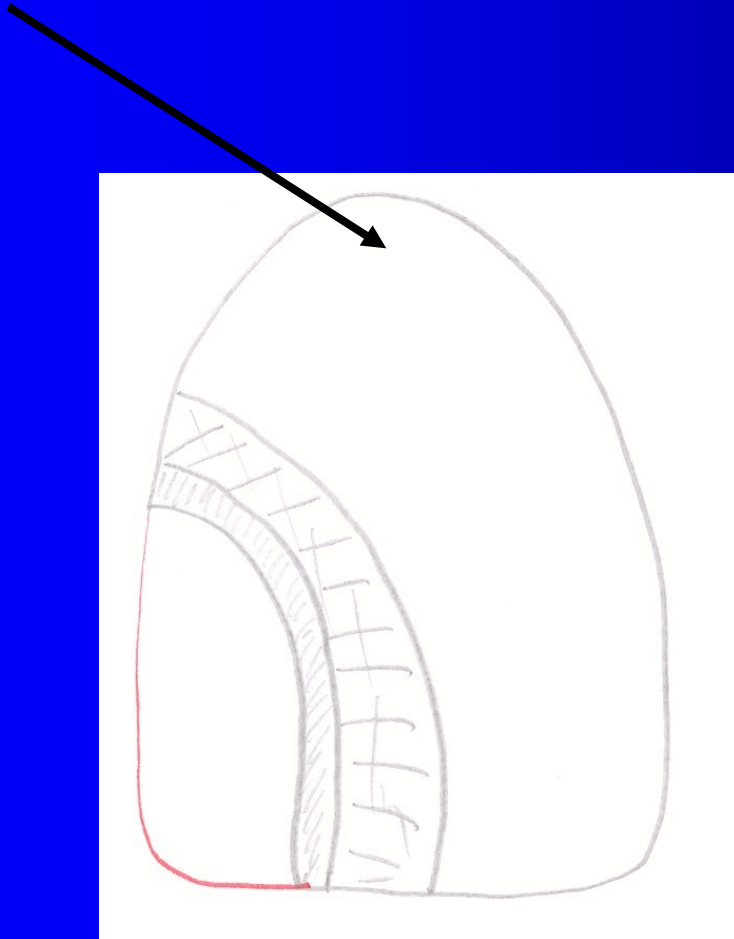
Připojení k zubovině

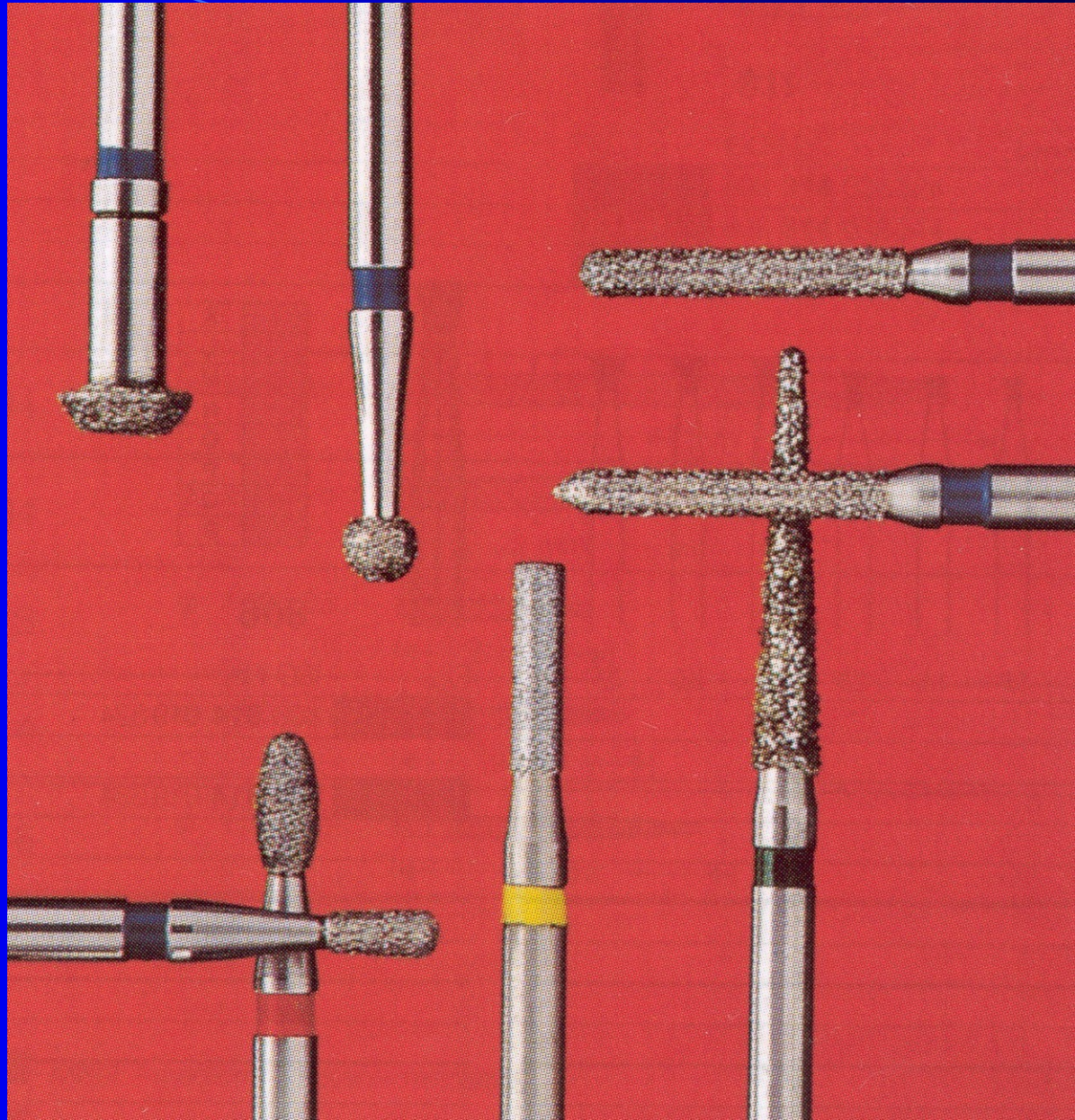
Převážně mikromechanické

Vazebný systém



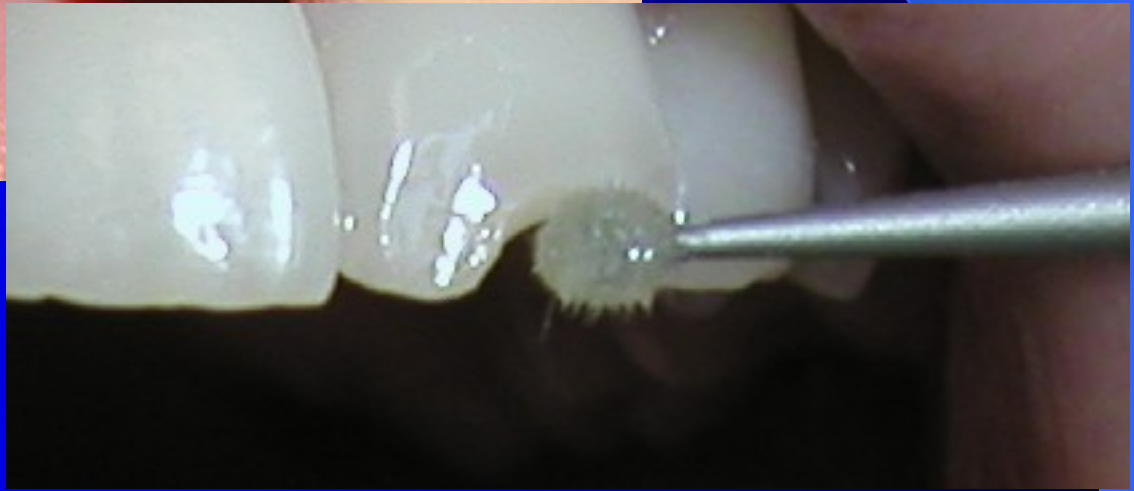
Retentive border

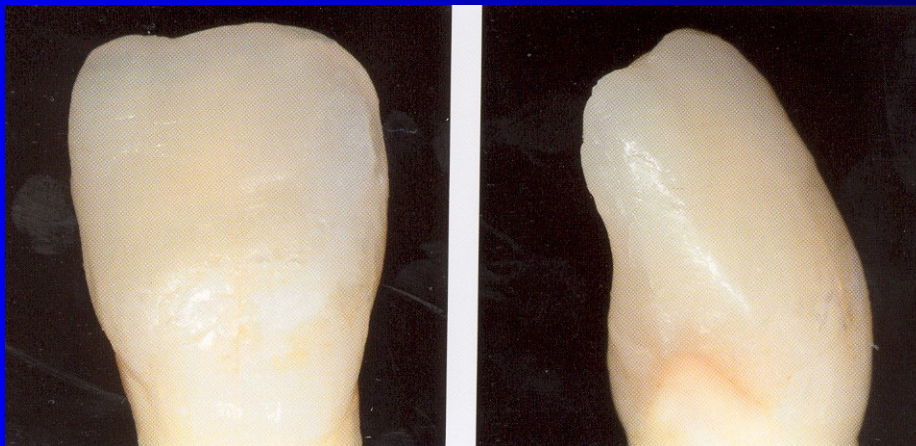
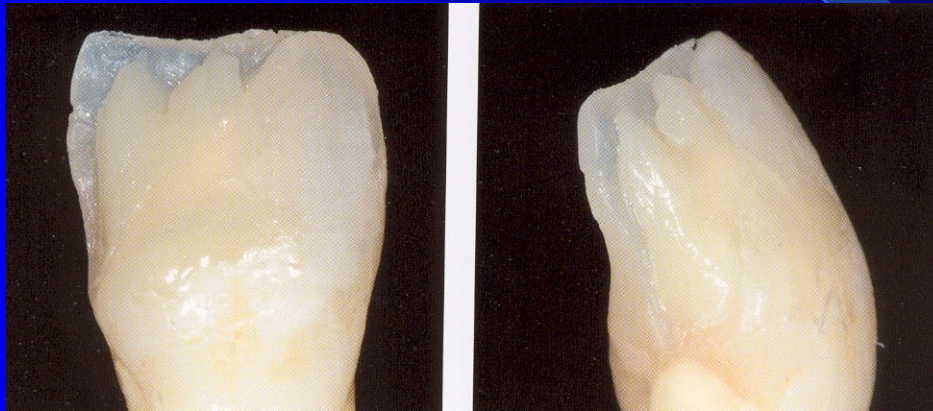




Resistency

- Composite material
- Enamel supported with dentin with exception of labial surface
- Good polymerization





Silicone matrix



Oral surface



Incisal edge















