



Microsoft®  
**Office**

# PowerPoint 2007

# Osnova

- Koncept a použití prezentací
- Seznámení s pracovním prostředím MS Word 2007
- Režimy zobrazení
- Užitečná nastavení
- Základní práce s dokumenty
- Práce s textem a objekty
- Šablony a jejich použití
- Grafy a tabulky
- Tisk
- Doporučení, jak vytvářet přehledné prezentace

# Použití prezentací

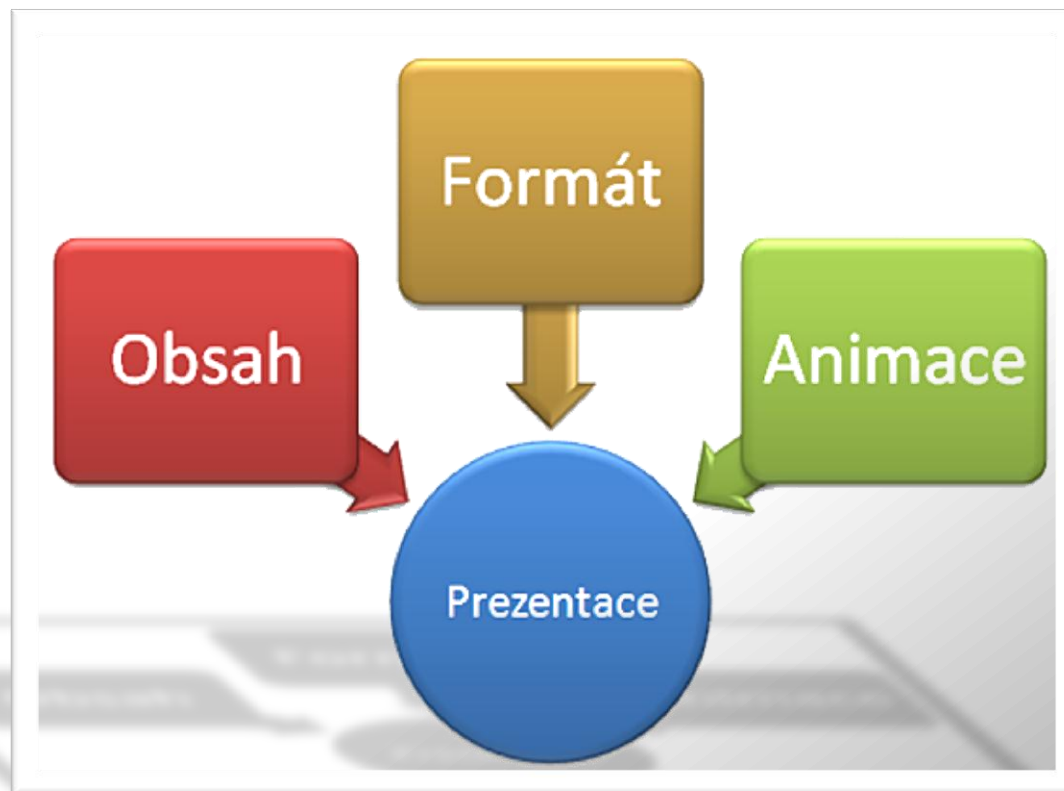
- K heslovitému sdělení informací
- Oživení obrázky, schémata, tabulkami,...
- Nevhodné pro dlouhé texty
- Doprovodná pomůcka při výkladu

# Výhody PowerPoint

- Jednoduchá, ale výkonná aplikace
- Identické formátování textu jako ve Wordu
- Uživatelsky příjemné prostředí
- Snadná práce s grafickými objekty

# Koncept prezentace

Základem jsou tři klíčové části:



# Desatero PowerPointu 1/2

1. Používejte atraktivní materiál s mírou
2. Důležitá je jednoduchost
3. Omezte počet číselných údajů na snímcích
4. Neopakujte po aplikaci Microsoft PowerPoint
5. Správně načasujte svůj komentář

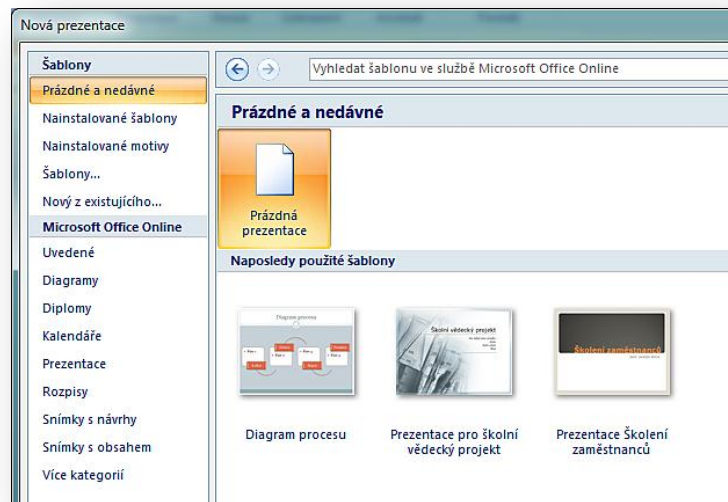
# Desatero PowerPointu 2/2

6. Poskytněte posluchačům příležitost k odpočinku
7. Použijte živé barvy
8. Vkládejte další obrázky a grafiku mimo nabídku aplikace
9. Předejte posluchačům materiál na konci – nikoli během prezentace
10. Před prezentací proveďte nemilosrdné seškrtání

# Nový dokument

- Při spuštění se automaticky vytvoří nový dokument

- Office → Nový →



Prázdná prezentace

Nainstalované šablony

Nainstalované motivy



# Seznámení s pracovním prostředím

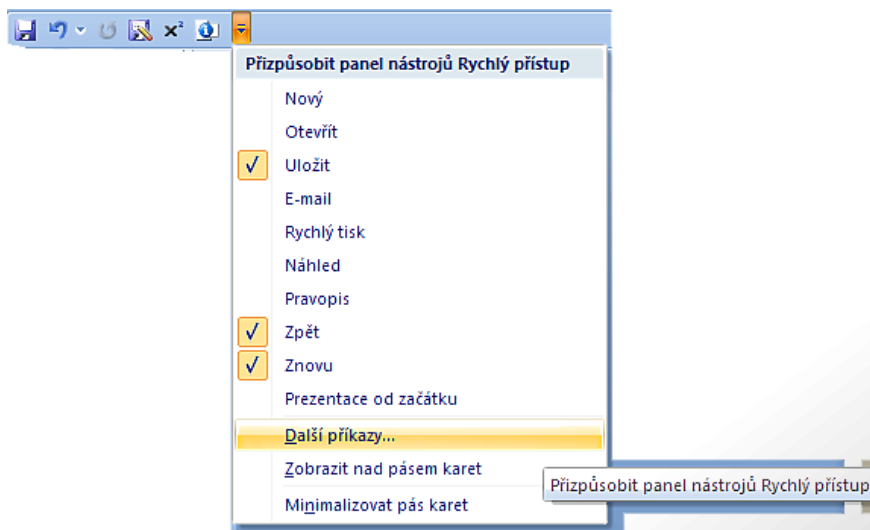
The image shows a screenshot of the Microsoft PowerPoint 2007 interface in compatibility mode. The window title is "Verze\_2 [Režim kompatibility] - Microsoft PowerPoint". The ribbon is set to the "Domů" (Home) tab, showing options for "Vložit" (Insert), "Nový snímek" (New Slide), "Písmo" (Font), "Odstavec" (Paragraph), "Kreslení" (Drawing), and "Úpravy" (Editing). The main slide area displays a presentation slide with the title "Než začneme..." and two bullet points: "• Obecný postup" and "• Pro koho přednášíme". The slide also features logos for "IBA" and "MU" (Masaryk University). A status bar at the bottom indicates "Snímek 2 z 26", "Blank", "Čeština (Česká republika)", and a zoom level of "50 %".

Labels on the left side of the image point to the following components:

- Ikona Office (dříve nabídka Soubor)
- Pásy karet
- Panel Rychlý přístup
- Miniatury snímků/Osnova
- Zobrazení aktuálního snímku
- Poznámky
- Stavový řádek

# Užitečná nastavení

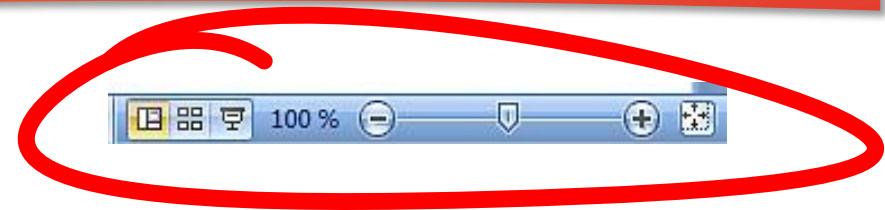
- Office - Možnosti aplikace PowerPoint
- Přizpůsobení panelu Rychlého přístupu



Ctrl+ F1 – skrytí/zobrazení pásu karet

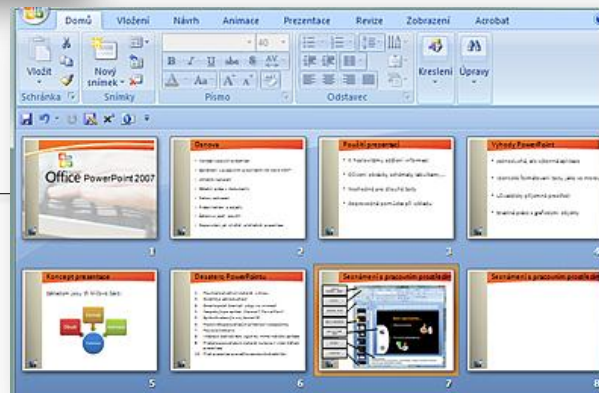
# Režimy zobrazení

Normální

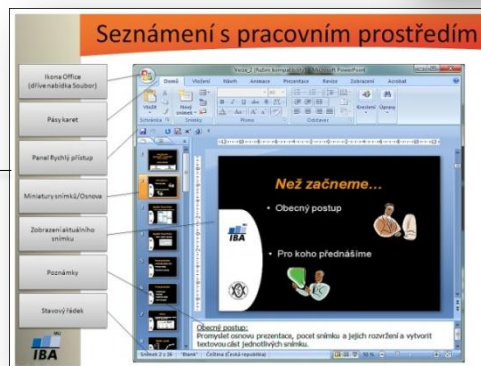


Klávesy F5+ shift zobrazí prezentaci od aktuálního snímku na celé obrazovce

Řazení snímků



Celá obrazovka



Klávesa F5 zobrazí prezentaci od začátku na celé obrazovce



# Možnosti skrytí

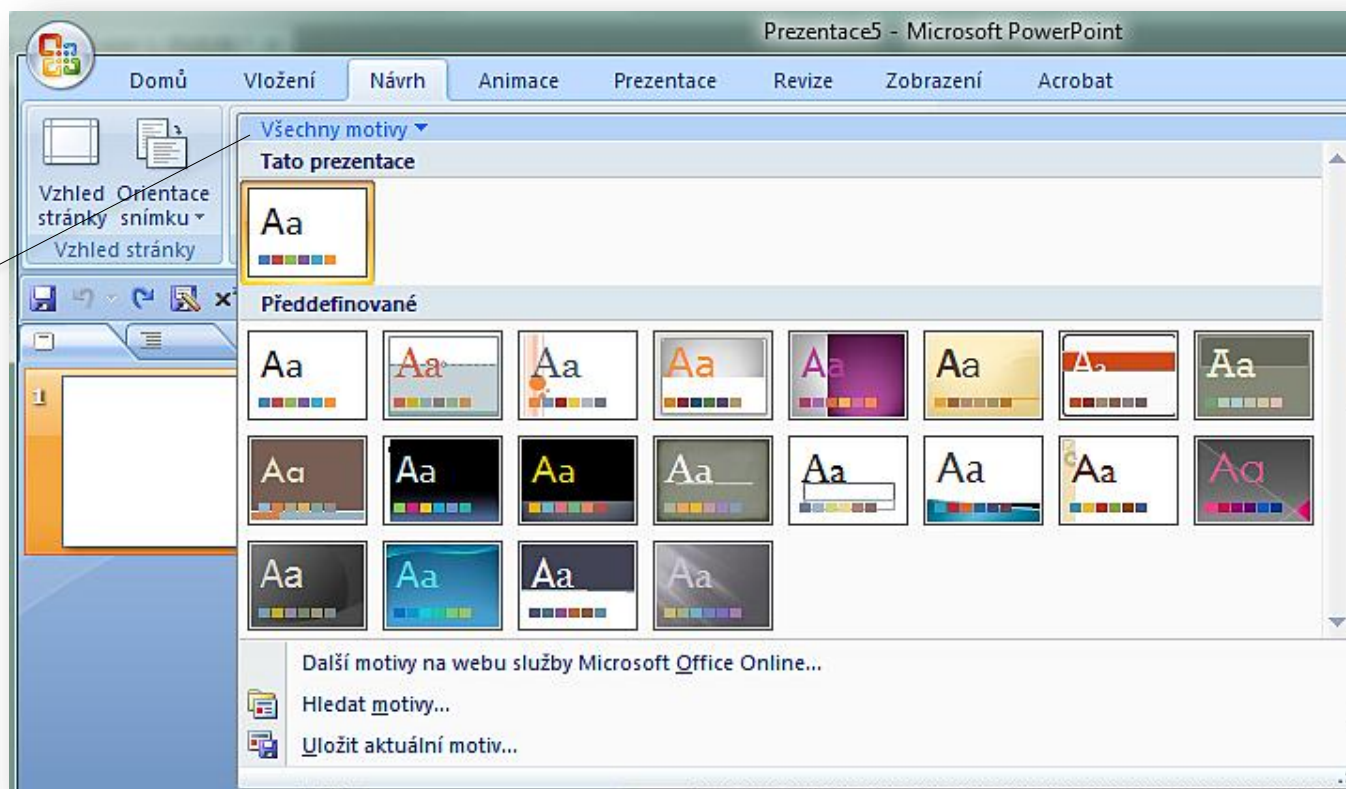
- Skrytí Snímků/Osnovy
- Skrytí Poznámek
- Skrytí Pravítka
- Skrytí Mřížky / Vodítka

# Šablony

- Grafický návrh snímků včetně konkrétního rozložení objektů na snímcích
- Nainstalované šablony se liší podle typu instalace
- Široká škála šablon dostupná na webu
- Ukázka – klasické fotoalbum

# Volba motivů

Grafický návrh snímků je možné vybrat ze široké nabídky předdefinovaných motivů



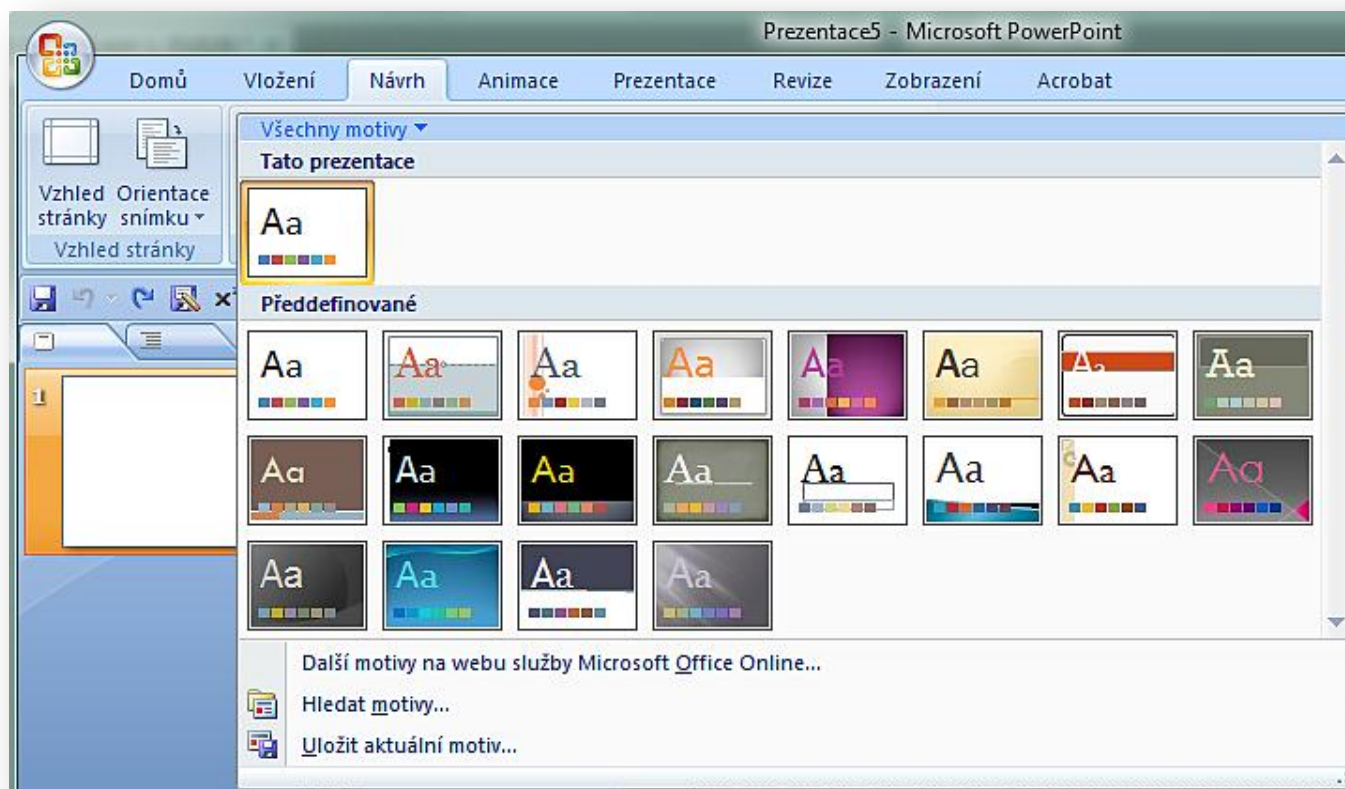
Karta Návrh - Motivy



K dispozici dynamické náhledy

# Volba motivů

Pozor na použití motivů **ztráta originality**





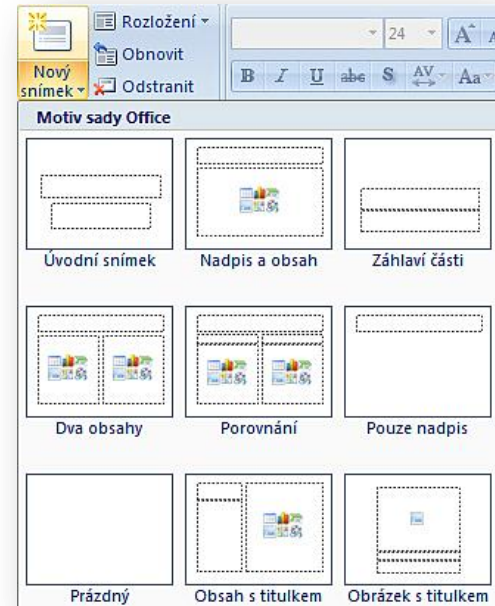
# Základní práce s dokumenty

Prezentace se skládá z objektů na snímcích:

- Textové pole
- Obrázek
- Klipart – předdefinované obrázky
- Tvar
- Graf
- SmartArt – pro vizualizaci informací a různých struktur
- Video a další

# Práce s textovými poli

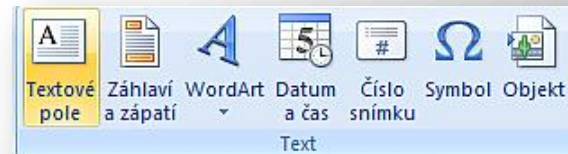
Je možné pracovat s předdefinovanými poli při vložení nového snímku



Někdy je třeba vložit nové textové pole

- Karta Domů → Nabídka Kreslení → Ikona Textové pole

- Karta Vložení → Nabídka Text →



## Pozor při změně motivů

# Práce s textovými poli

Po kliknutí do textového pole se zobrazí kontextová karta, která zobrazuje jednotlivé nabídky formátovacích nástrojů



Dostupné nabídky:

- Vložit tvary
- Styly tvaru
- Styly WordArt
- Uspořádat
- Velikost

S textovými poli je možné snadno manipulovat pomocí záchytných bodů pole

- přesunovat
- měnit velikost
- otáčet – nástroje obrázku (2x klik na obrázek)  
uspořádat - otočit



# Ukázka textových polí

Měkký stín

**Efekty**

Textura

Mezery mezi znaky

Stylové podtržení

Přeškrtnutí

Směr textu

Měkký stín

Odraz

zkosení

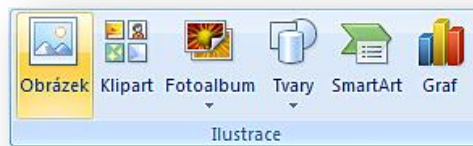
3D

# Cvičení

1. Vložte několik nových snímků s různým rozložením
2. Do polí vložte libovolný text
3. Vyberte si jedno textové pole, změňte jeho velikost, ohraničení a zarovnání textu vlevo, na střed, vpravo
4. Změňte barvu pozadí a barvu písma textového pole, využijte efektů textového pole
5. Vložte místo pozadí textového pole obrázek

# Práce s obrázky

Karta Vložení →



Po kliknutí na vložený obrázek se zobrazí kontextová karta, která zobrazuje jednotlivé nabídky formátovacích nástrojů



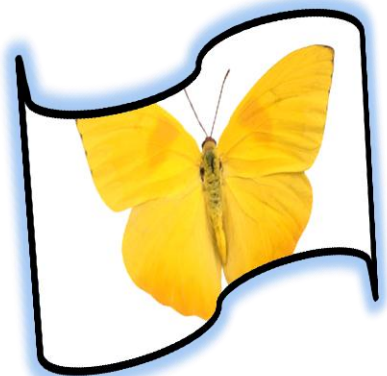
Dostupné nabídky:

- Upravit
- Styly obrázků
- Uspořádat
- Velikost
- Přebarvit



Po kliknutí na obrázek pravým tlačítkem a zobrazení volby **Velikost a umístění**, lze uzamknout poměry stran, aby nedošlo při ruční manipulaci s obrázkem k jeho deformaci.

# Ukázka možností zobrazení obrázků



# Cvičení

1. Najděte na webu libovolný obrázek
2. Pokuste se s využitím dostupných nástrojů pro práci s obrázky vytvořit co nejzajímavější obrázek, případně jeho různé modifikace



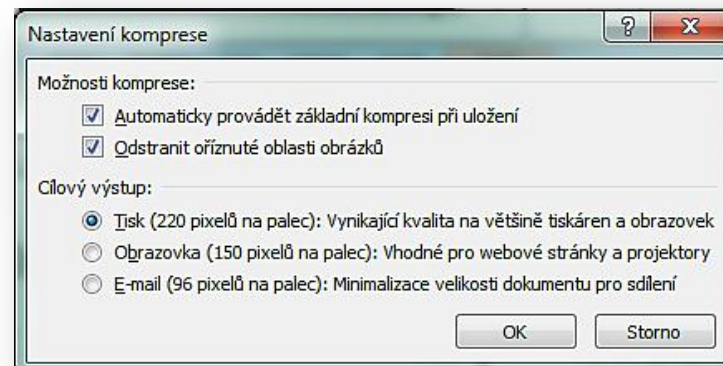
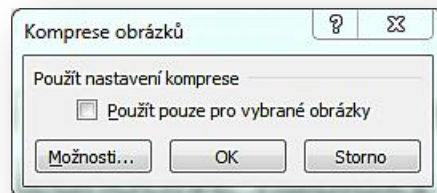
# Fotoalbum

- Při vytváření obrazové prezentace lze využít funkce fotoalbum
- Karta Vložení – Fotoalbum
- **Pozor na kompresi vložených fotografií**

# Práce s obrázky

## Kompresa

vhodná pro optimalizaci velikosti celé prezentace



# Pozadí

- Souvislá výplň
- Přechodová výplň
- Obrázek na pozadí

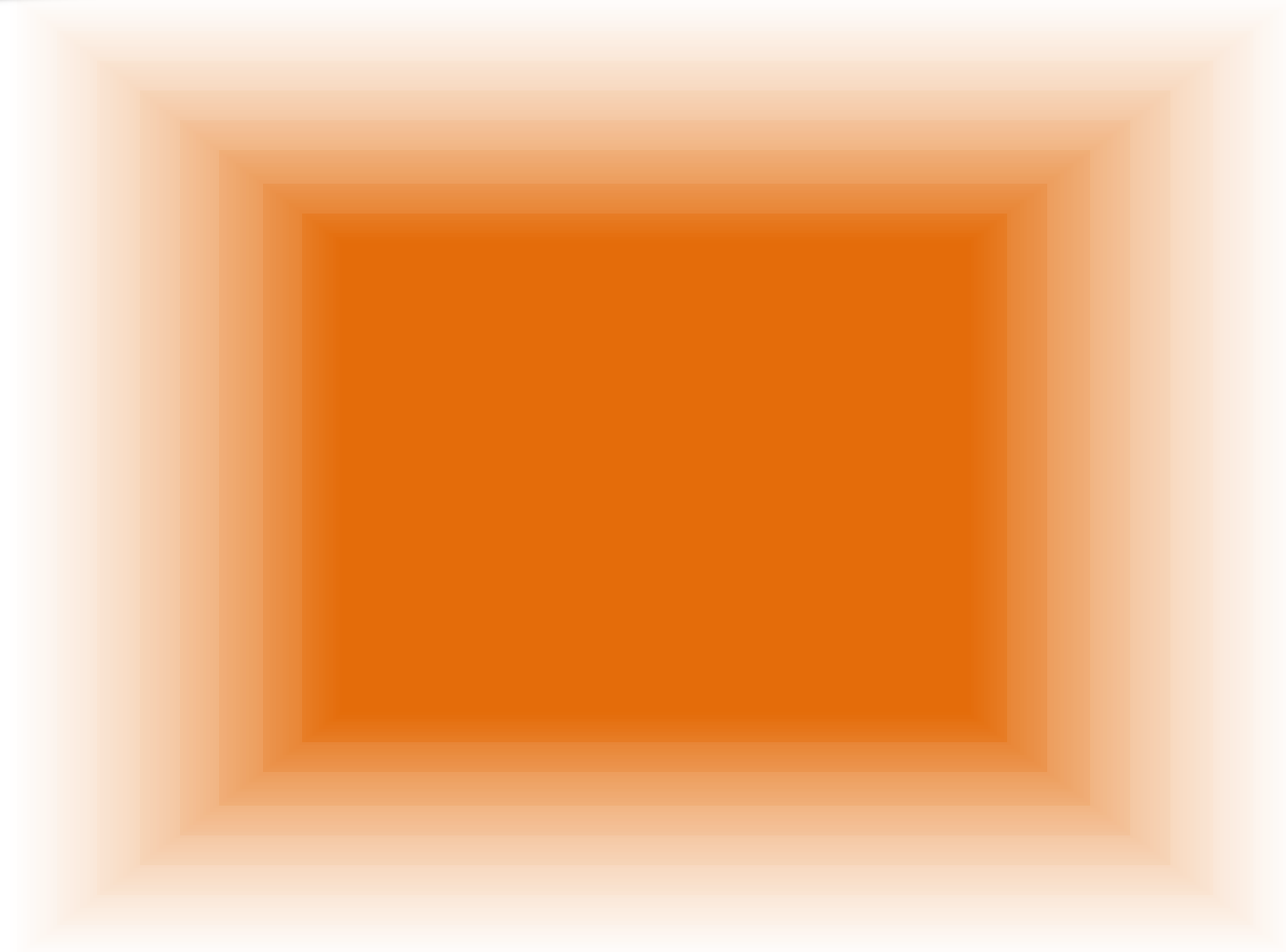
# Ukázka pozadí

# Ukázka pozadí

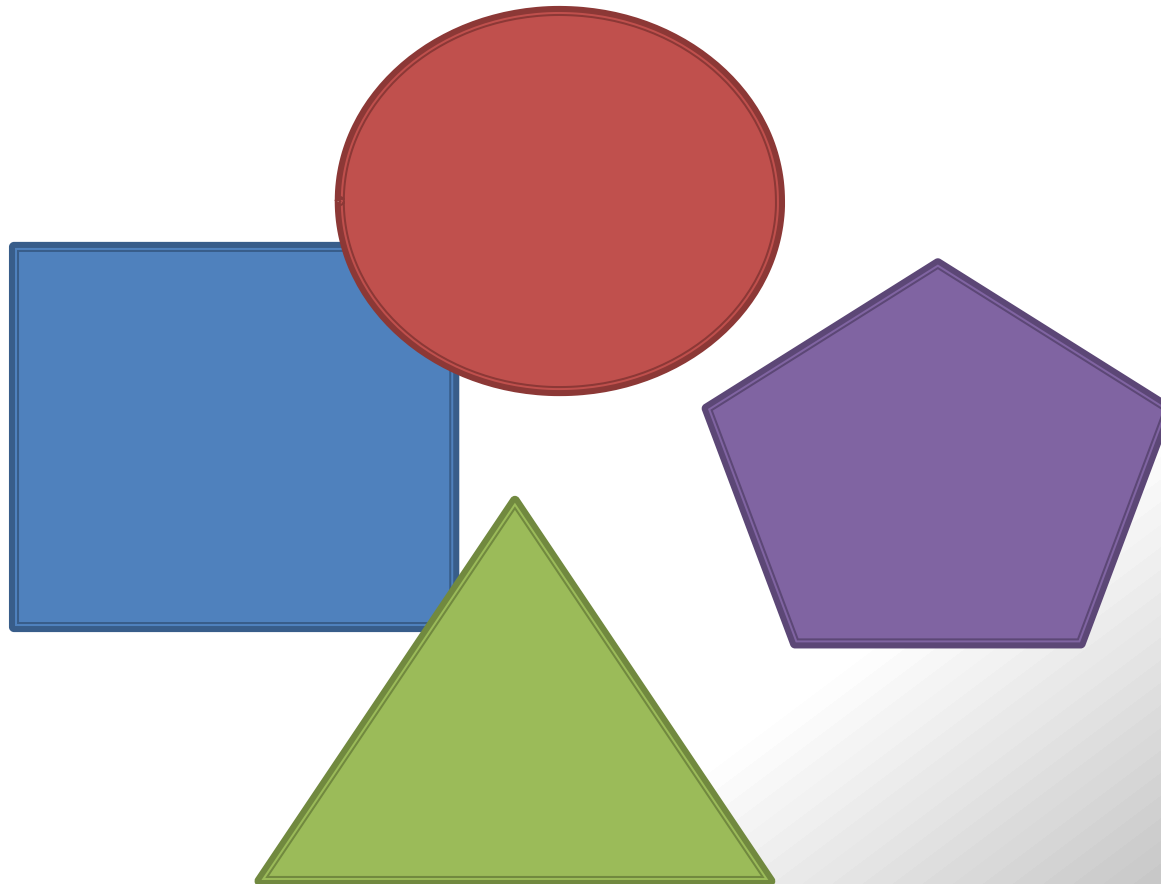


# Ukázka pozadí

# Ukázka pozadí



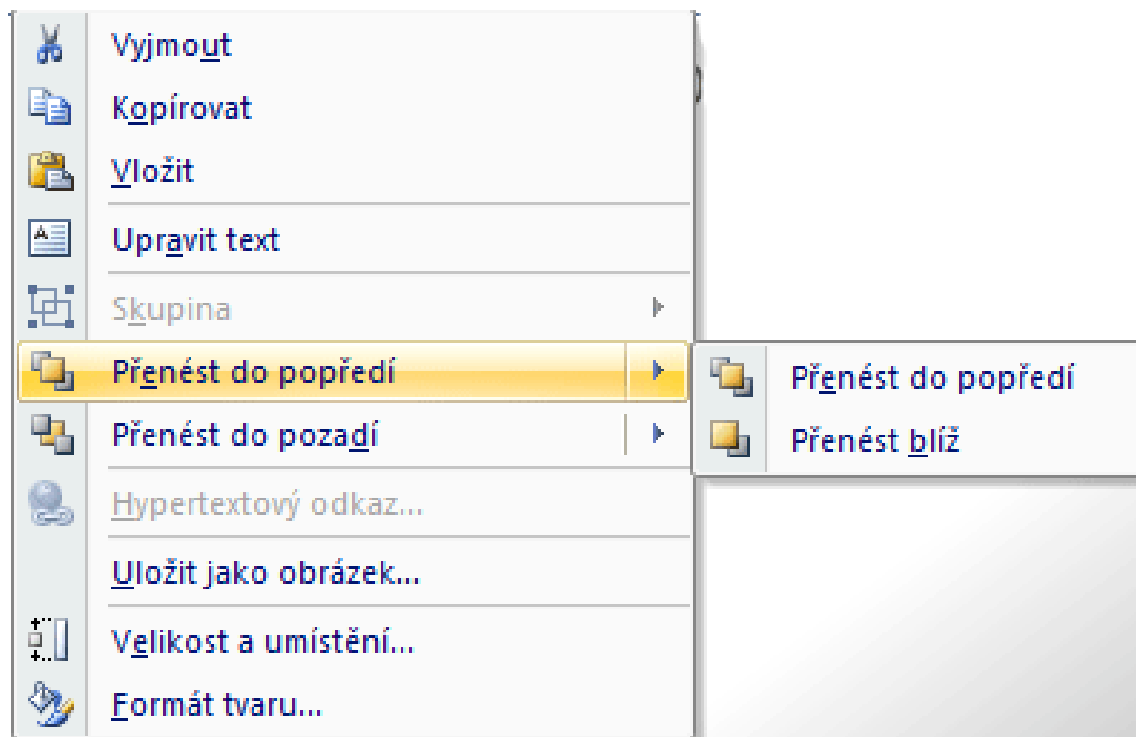
# Seskupování objektů





# Priorita objektů

Klik pravým tlačítkem na objekt (obrázek, pole)



# Priorita objektu - ukázka

texttexttexttexttexttexttexttexttexttext  
texttexttexttexttexttexttexttexttexttext  
texttexttexttexttexttexttexttexttexttext  
texttexttexttexttexttexttexttexttexttext  
texttexttexttexttexttexttexttexttexttext  
texttexttexttexttexttexttexttexttexttext  
texttexttexttexttexttext

Text



# Priorita objektu - ukázka

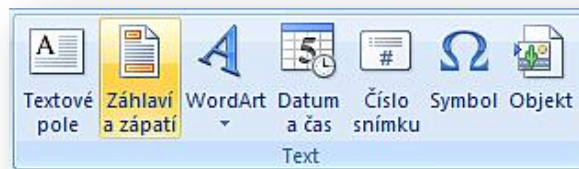
texttex  
texttex  
texttex  
texttex  
text

Text

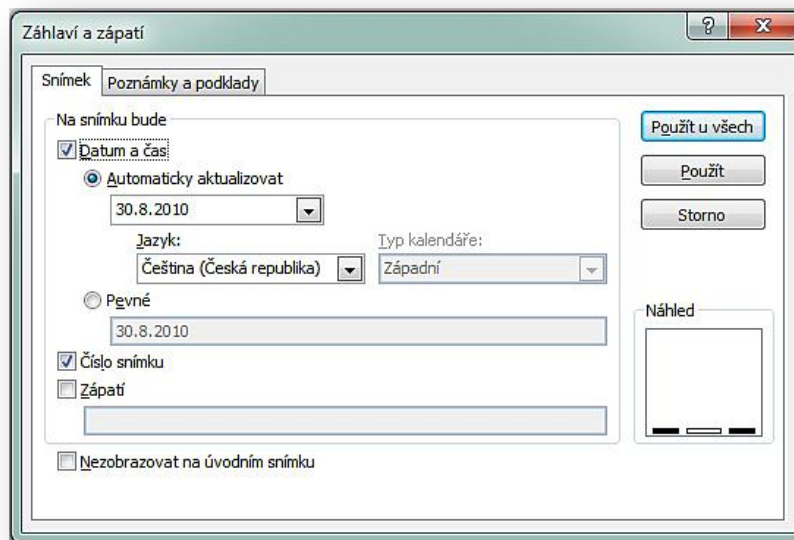


# Práce se záhlavím a zápatím

Karta Vložení →

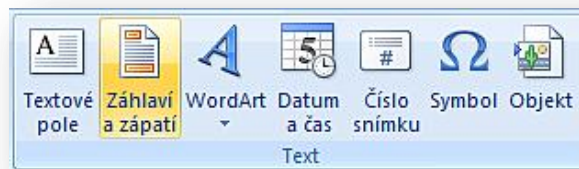


## Nastavení zobrazování užitečných informací

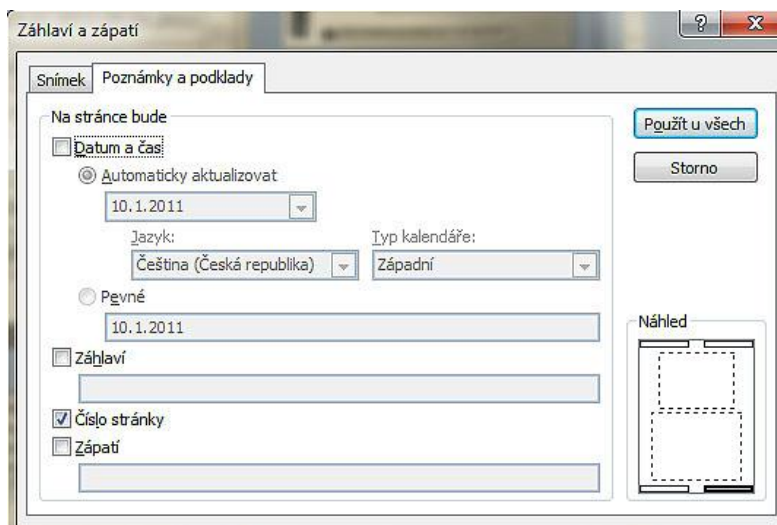


# Práce se záhlavím a zápatím v podkladech

Karta Vložení →



Nastavení zobrazování užitečných informací



# Práce s multimediálními objekty

Je možné snadno vkládat video a zvuk



Vkládá se pouze odkaz, nikoli soubor !!!

Pozor na umístění vkládaného souboru, jakmile prezentaci přesunete např. na přenosné medium, automaticky se stane vazba na vložený multimediální obsah nefunkční.

# Práce s tabulkami a grafy

- Vhodnější prostředí je Excel
- Poté Ctrl+C a Ctrl+V
- S tabulkou lze snadno pracovat, formátovat
- Lze dodatečně upravovat – tabulky ani grafy nejsou vkládány jako obrázky
- Vložení – Tabulka
- Vložení – Graf

# Práce s tabulkami - ukázka

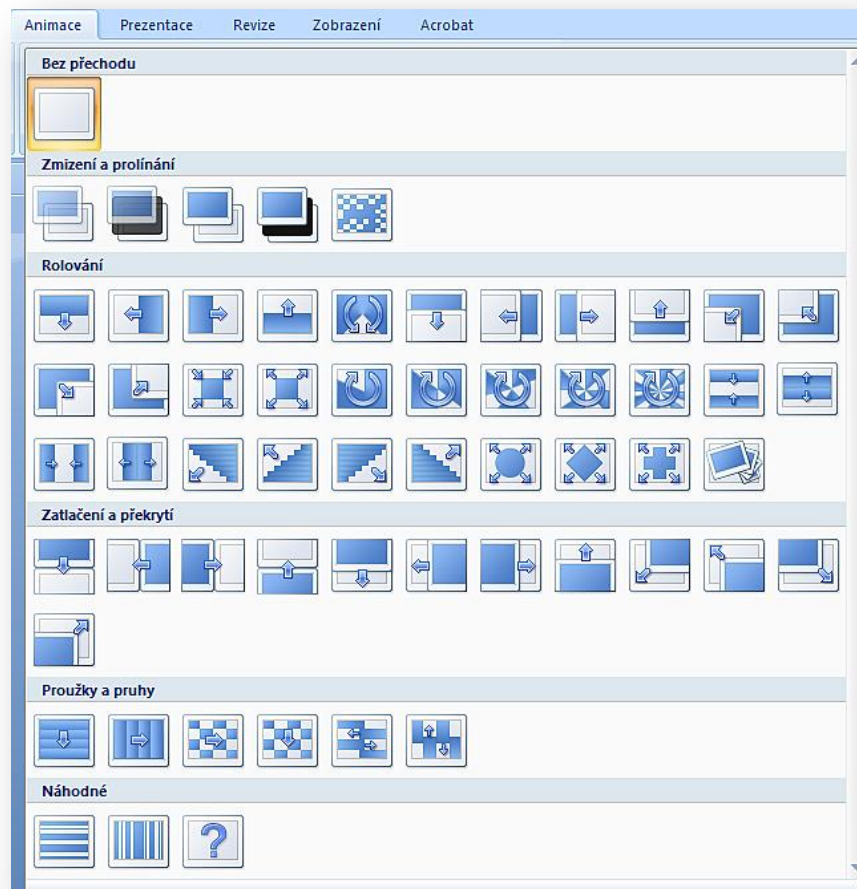
|   |   |   |   |   |   |
|---|---|---|---|---|---|
| 1 | 1 | 1 | 1 | 1 | 1 |
|   |   |   |   |   |   |
|   |   |   |   |   |   |
|   |   |   |   |   |   |
|   |   |   |   |   |   |
|   |   |   |   |   |   |
|   |   |   |   |   |   |
|   |   |   |   |   |   |
|   |   |   |   |   |   |
|   |   |   |   |   |   |
|   |   |   |   |   |   |



# Přechody snímků

## Karta Animace

- pro ukázkou lze použít dynamický náhled

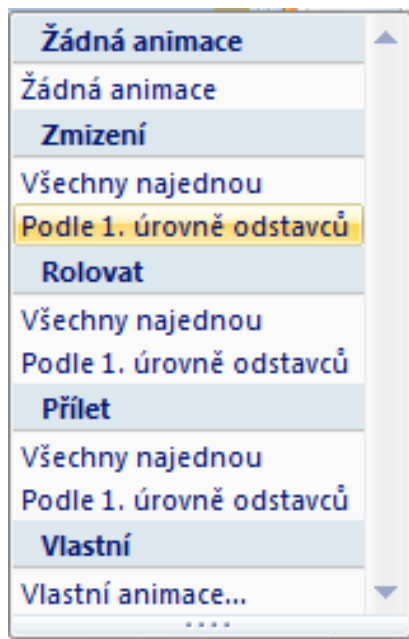


**Příliš mnoho animací a efektů škodí**

# Zobrazování objektů s animací

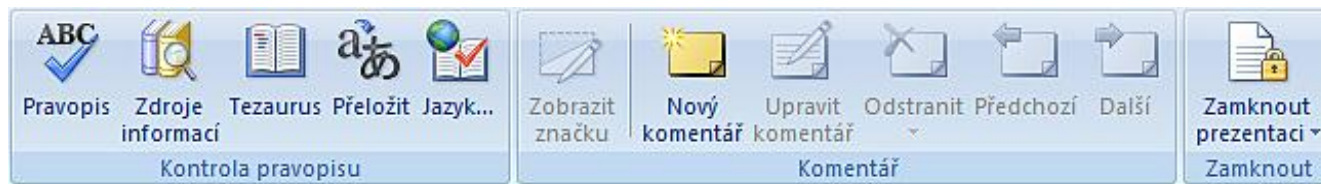
## Karta Animace

- postupné zobrazování odrážek textu
  1. Označit textové pole
  2. Karta animace



**Příliš mnoho animací a efektů škodí**

# Revize



**Pravopis** – umožňuje kontrolu dokumentu

**Zdroje informací** – prohlídka slovníků a encyklopedií

**Tezaurus** – umožňuje definovat nová synonyma

**Přeložit** – jednoduchý překlad

**Jazyk** – výběr jazyka textu, se kterým je svázána kontrola pravopisu

**Komentář** – okomentování snímku

**Zamknout prezentaci** – dostupné po aktivaci služby

Windows Live ID

# Tisk

## Office – Tisk

- Tisk
- Rychlý tisk
- Náhled

Office – Uložit jako – Adobe pdf

# Předloha snímku

Efektivní způsob, jak snadno definovat design

Karta Zobrazení – Předloha

# Tipy

Zobrazit pravítko, mřížku a vodítka

karta Zobrazení → Pravítko, Mřížka

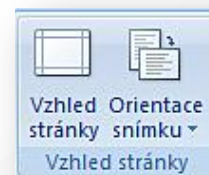
pravé tlačítko → Mřížka a vodítka

Změna orientace snímků (na šířku, na výšku)

karta Návrh → Orientace snímku

Změna vzhledu snímku

karta Návrh → Vzhled stránky

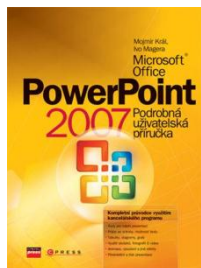


Odeslat prezentaci jako přílohu e-mailu

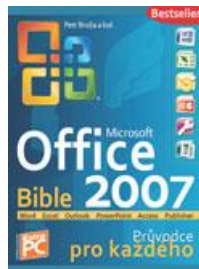
Office - Odeslat

# Závěrem

## Doporučená literatura:



Microsoft Office PowerPoint 2007 - Podrobná uživatelská příručka



MS Office 2007 Bible - Průvodce pro každého

## Martin Komenda

- E-mail: [komenda@iba.muni.cz](mailto:komenda@iba.muni.cz)
- Kamenice 126/3, místnost 617
- tel. 549 494 469