

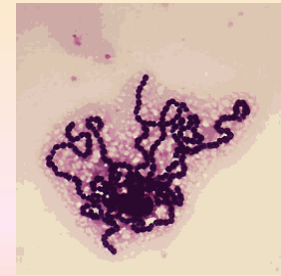
Kataláza negativní koky



Dělení dle hemolýzy: I. β -hemolytické a II. non- β -hemolytické

- I. **β -hemolytické**: dle polysacharidu C dělíme do skupin A-Z, nejznámější je *S. pyogenes* (A skupina) a *S. agalactiae* (B skupina).

S. pyogenes (sk. A)



Laboratorní průkaz:

Přímý:

Mikroskopie: G+ koky dvojice až řetízky 

Kultivace: úplná hemolýza na **KA**

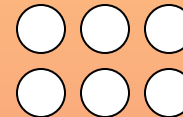
citlivost k bacitracinu http://www.medmicro.info/index_cs.htm

průkaz pyrázy

latexová aglutinace



Nepřímý: ASLO (průkaz antistreptolysin O)



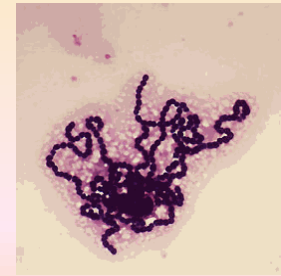
Faktory virulence: pouzdro, streptolysin O, S, streptokináza, hyaluronidáza, pyrogenní toxin

Patogenita: akutní tonsilofaryngitida, spála, syndrom tox. šoku, impetigo, růže, celulitida, hnisání ran, fascitidy, puerperální sepse, pneumonie

Pozdní následky: revmatická horečka, akutní glomerulonefritida

Terapie: penicilin, makrolidy, linkosamidy

S. agalactiae (sk. B)



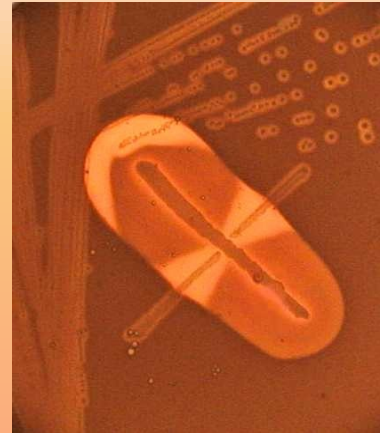
Laboratorní průkaz:

Mikroskopie: G+koky v řetízcích

Kultivace: hemolýza na **KA**

pozitivní CAMP test

latexová aglutinace



Patogenita: močové infekce, novorozenecké, infekce

Terapie: ampicilin, penicilin

Jiné hemolytické streptokoky (non A non B): způsobují infekce ran, tonsilitidy aj.

II: non- β -hemolytické: *S. pneumoniae*, ústní streptokoky aj.

S. pneumoniae

Laboratorní průkaz:

Mikroskopie: G+ lancetovité koky

Kultivace: na **krevním agaru** zóna α -hemolýzy (neúplná hemolýza – zelená viridace)

rozpustnost ve žluči. citlivost na optochin http://www.medmicro.info/index_cs.htm

latexová aglutinace (likvor)

Faktory virulence: pouzdro, adheziny, invaziny aj.

Patogenita: pneumonie, meningitida, otitida, konjunktivitida, sepse

Terapie: penicilin, amoxicilin, ceftriaxon, chloramfenikol

Ústní streptokoky (α -hemolytické streptokoky)

Patogenita: součást normální flóry nosohltanu, způsobují zubní plak, kaz, endokarditidy, sepse

Laboratorní průkaz: Streptotest