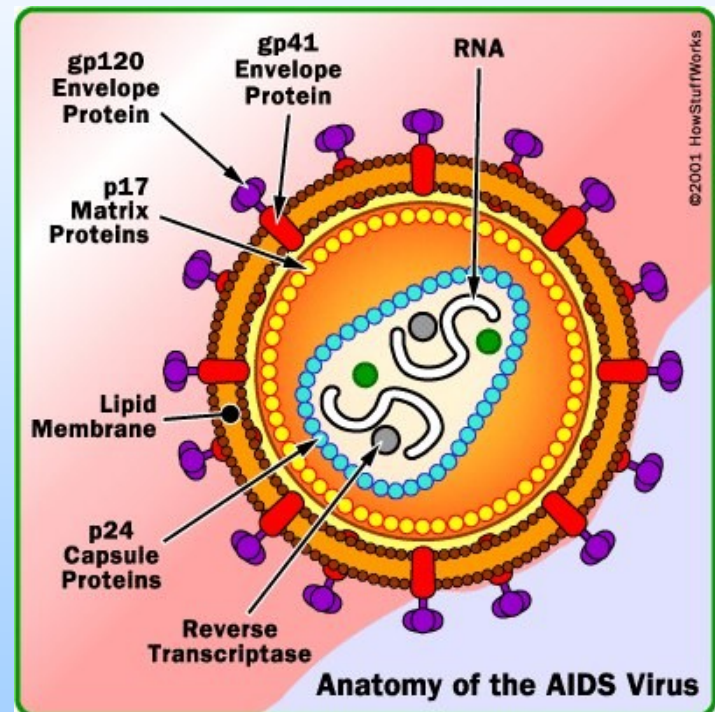


# Viry

Mají jednu NK

Jsou malé

Syntetizují své složky



# Průkaz virů → Nepřímá dg.

## Přímá

- Mikroskopie → světelná (pouze velké viry –POXVIRY)

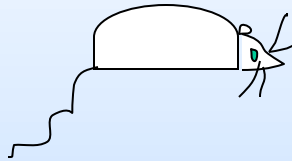
elektronová (neg. zázornění kys. fosfowolframovou)

celý virion (Rotavirus)      inkluze (Negriho tělíska – vzteklna)

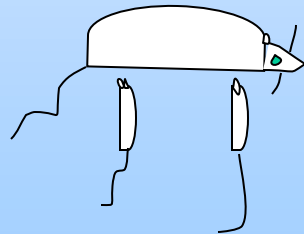
- PCR
- Imunofluorescence – v souvislosti s kultivací (shell vial, úkol 4)
- Izolace – na zvířeti, kuř. zárodku (10ti denní), tk. kultuře
- ELISA (Rotavirus)

# Pokusná zvířata ve virologii

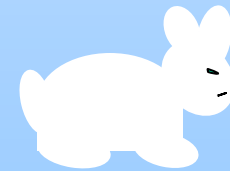
➤ Myš (HSV)



➤ Sající myšata (Coxsackie viry, kl. encefalitida)

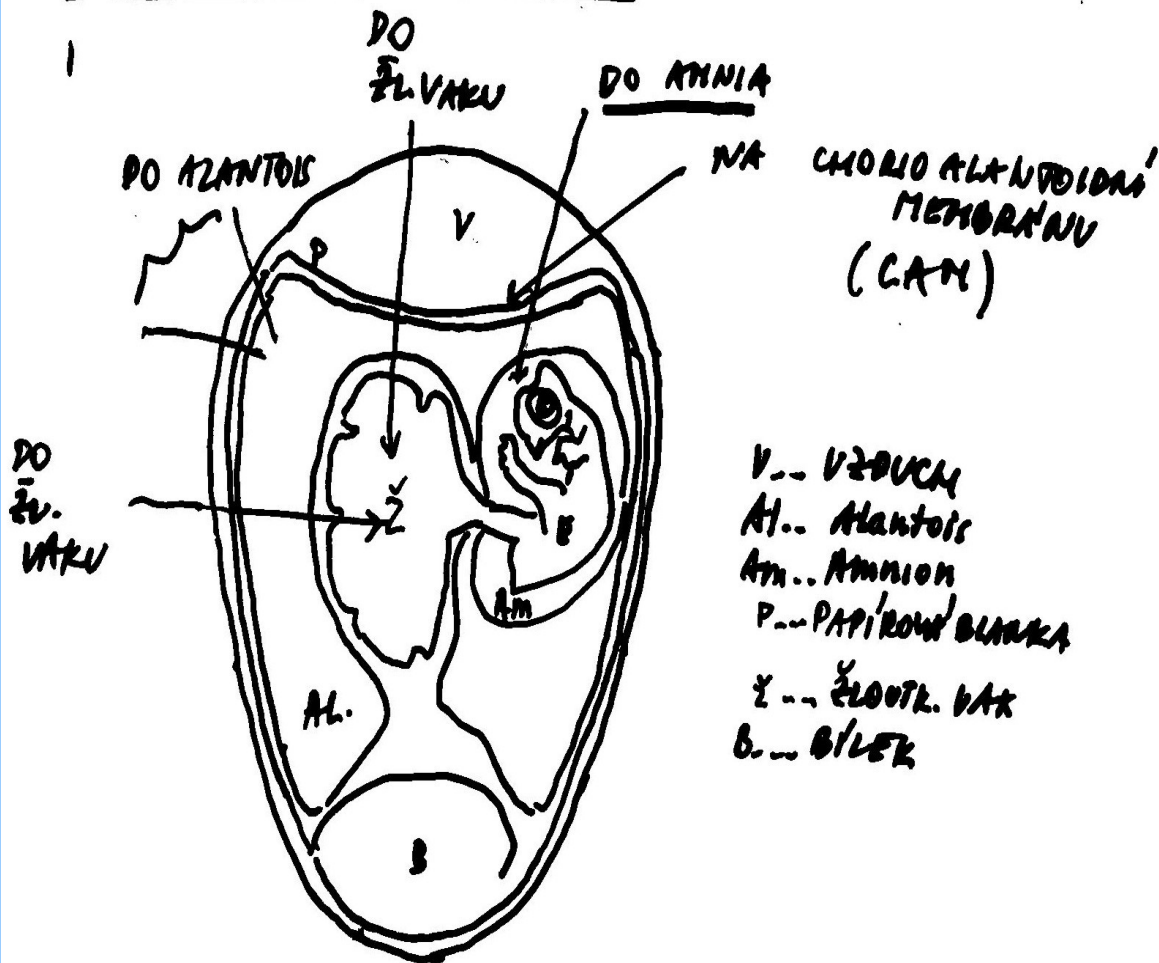


➤ Králík (rohovka- herpes virus)



# Kuřecí zárodek obr. (úkol 2)

## KUŘECÍ ZÁRODEK: ÚKOL



V... VĚŠUČKA  
 Al... Allantois  
 Am... Amnion  
 P... PAPIŘOVÁ BLÁNKA  
 Ž... ŽLÓTK. VAK  
 B... BÍLEK

CO KAM OČKUVEME?  
DO AMNIA: CHRÍPKA

DO AZANTOIS: CHRÍPKA  
 K PŘÍPADĚ VAKCÍN

CAM... POKVIRY, HSV

ŽL. VAK... ENCEFALITICKÉ VÍRY  
 CHLAMYDIE, RICKET.

# Tkáňové kultury (úkol 3)

**Použitelné 1x**

Primární kultury

Opičí ledviny  
(LEP)

**2x a vícekrát**

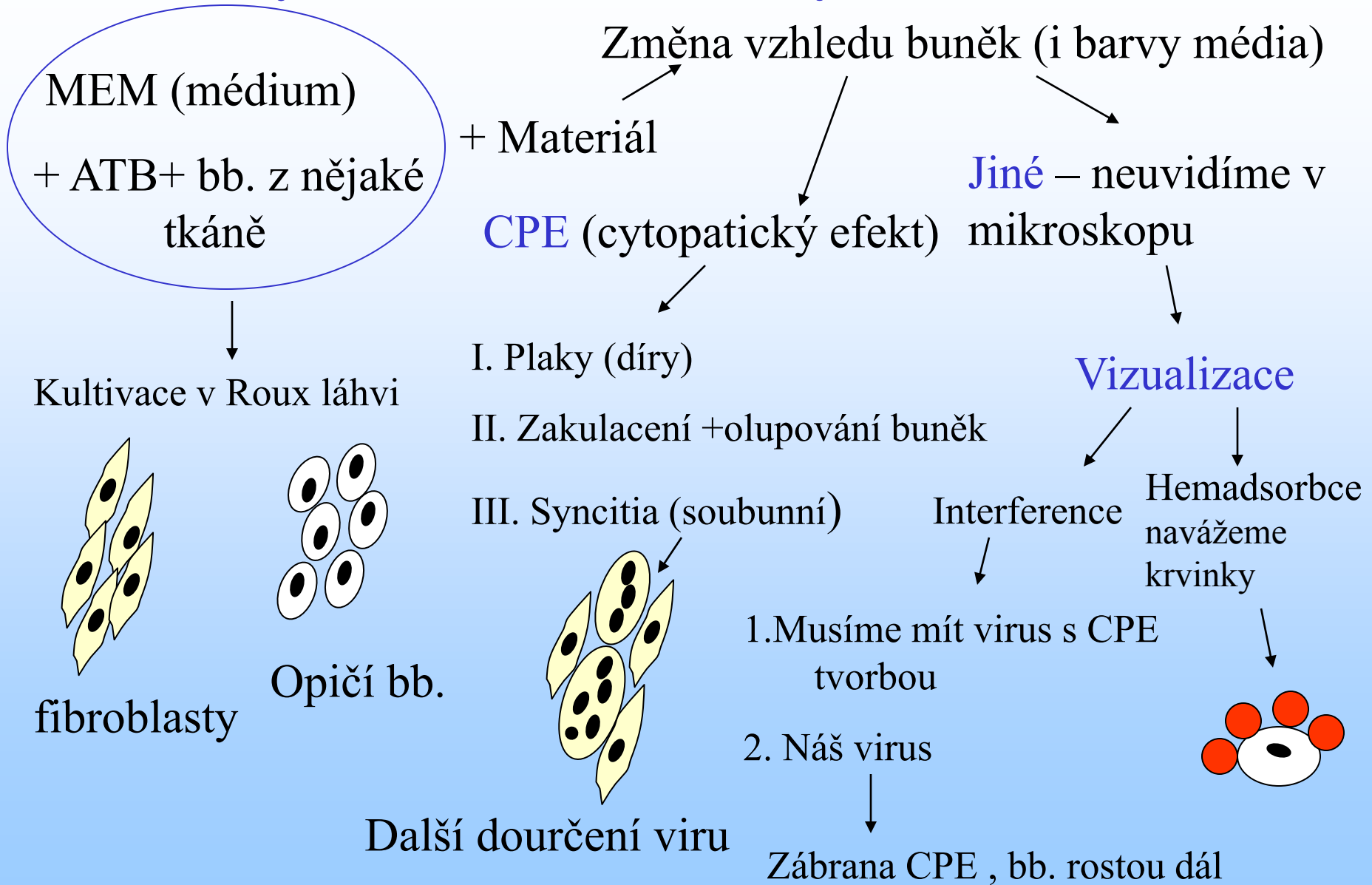
Diploidní k.

Lidské embryon. plíce

**Nezničitelné z nádorů**

Bb. linie (HELA bb.)

# Příprava tkáňových kultur



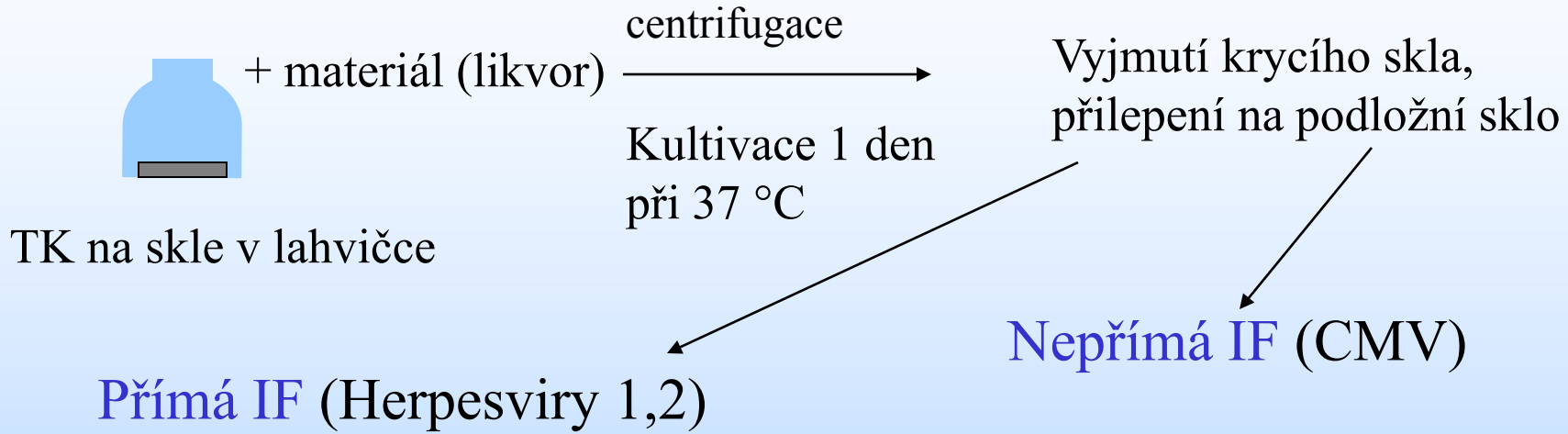
# Nepřímá dg. virů (průk. p.l.)

- **KFR (ag+pl + C + Indikátorový systém**

Zábrana hemolýzy v + případě      hemolýza  
(nutno odebrat 2 vzorky) – úkol 5

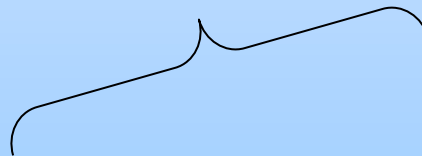
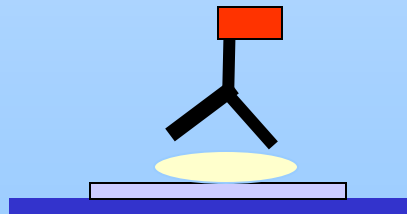
- ELISA
- Imunofluorescence
- Western blott
- **HIT** (p.l. se váže na virus a brání mu v aglutinaci)  
– platí pouze pro hemaglutinační viry – úkol 6
- Neutralizace

# Shell vial (úkol 4)-rychlá kultivace - v ohrožení života



## Preparát **září**

p.l. značená fl. tzv. konjugát



Krycí sklo + Ag  
Podložní sklo

