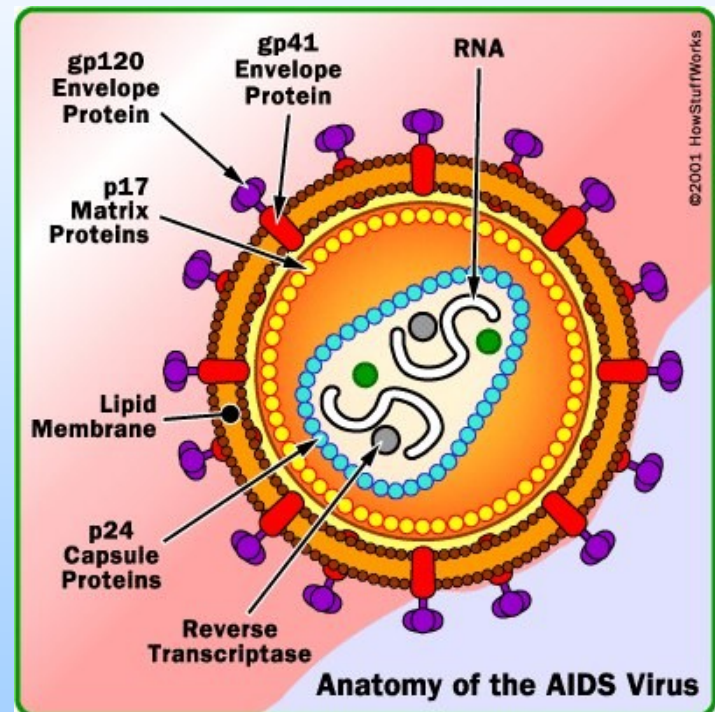


Viry

Mají jednu NK

Jsou malé

Syntetizují své složky



Průkaz virů → Nepřímá dg.

Přímá

- Mikroskopie → světelná (pouze velké viry –POXVIRY)

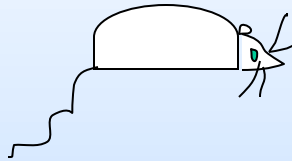
elektronová (neg. znázornění kys. fosfowolframovou)

celý virion (Rotavirus) inkluze (Negriho tělíska – vzteklna)

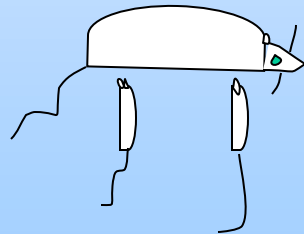
- PCR
- Imunofluorescence – v souvislosti s kultivací (shell vial, úkol 4)
- Izolace – na zvířeti, kuř. zárodku (10ti denní), tk. kultuře
- ELISA (Rotavirus)

Pokusná zvířata ve virologii

- Myš (HSV)



- Sající myšata (Coxsackie viry, kl. encefalitida)

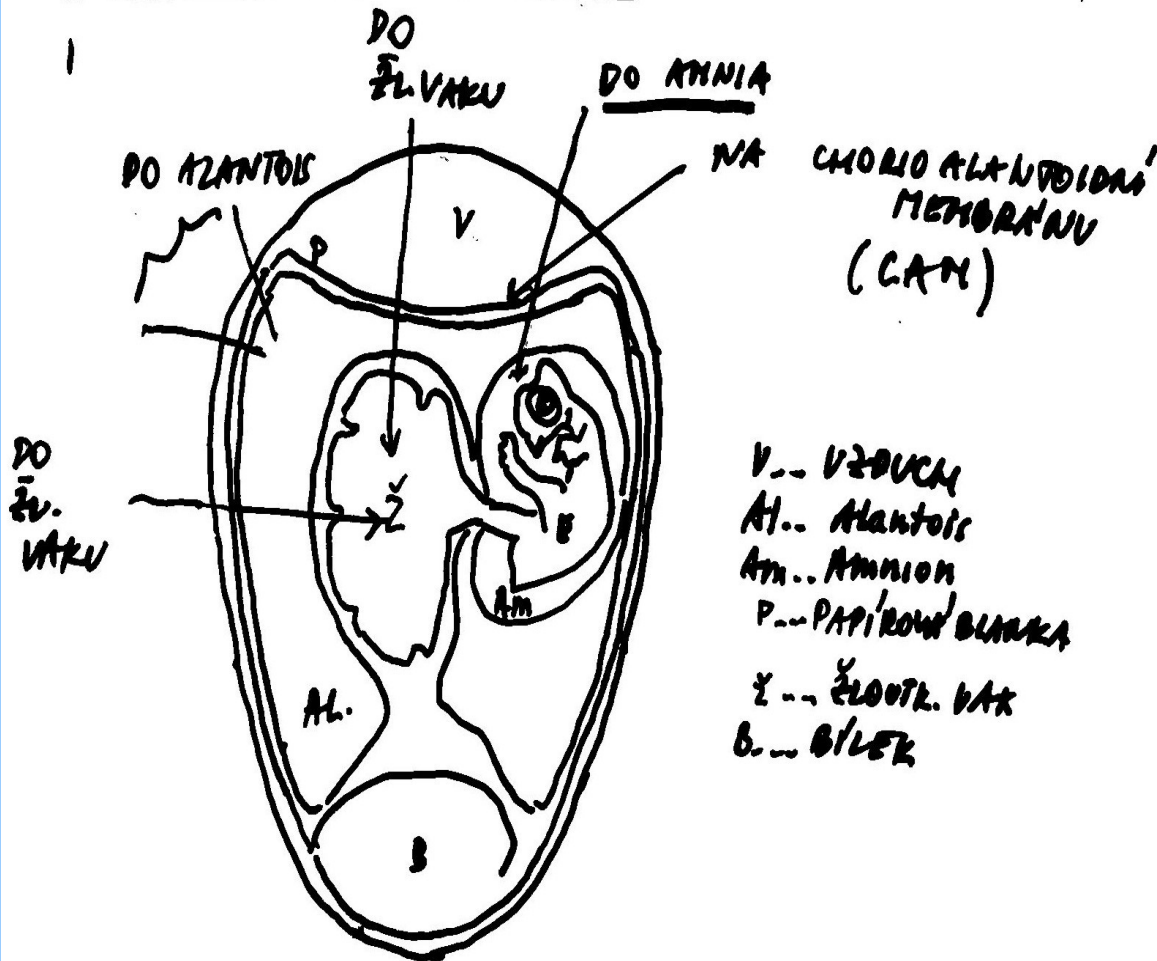


- Králík (rohovka- herpes virus)



Kuřecí zárodek obr. (úkol 2)

KUŘECÍ ZÁRODEK: ÚKOL



CO KAM OČKUVEME?
DO AMNIA: CHRÍPKA

DO AZANTOIS: CHRÍPKA
 K PŘÍJINĚ VAKCÍN

CAM ... POKVIRY, HSV

ŽL. VAK ... ENCEFALITICKÉ VÍRY
 CHLAMYDIE, RICKET.

V... VĚŠUČKA
 Al.. Allantois
 Am.. Amnion
 P... PAPIŘOVÁ BLÁNA
 Ž... ŽLÓTK. VAK
 B... BÍLEK

Tkáňové kultury (úkol 3)

Použitelné 1x

Primární kultury

Opičí ledviny
(LEP)

2x a vícekrát

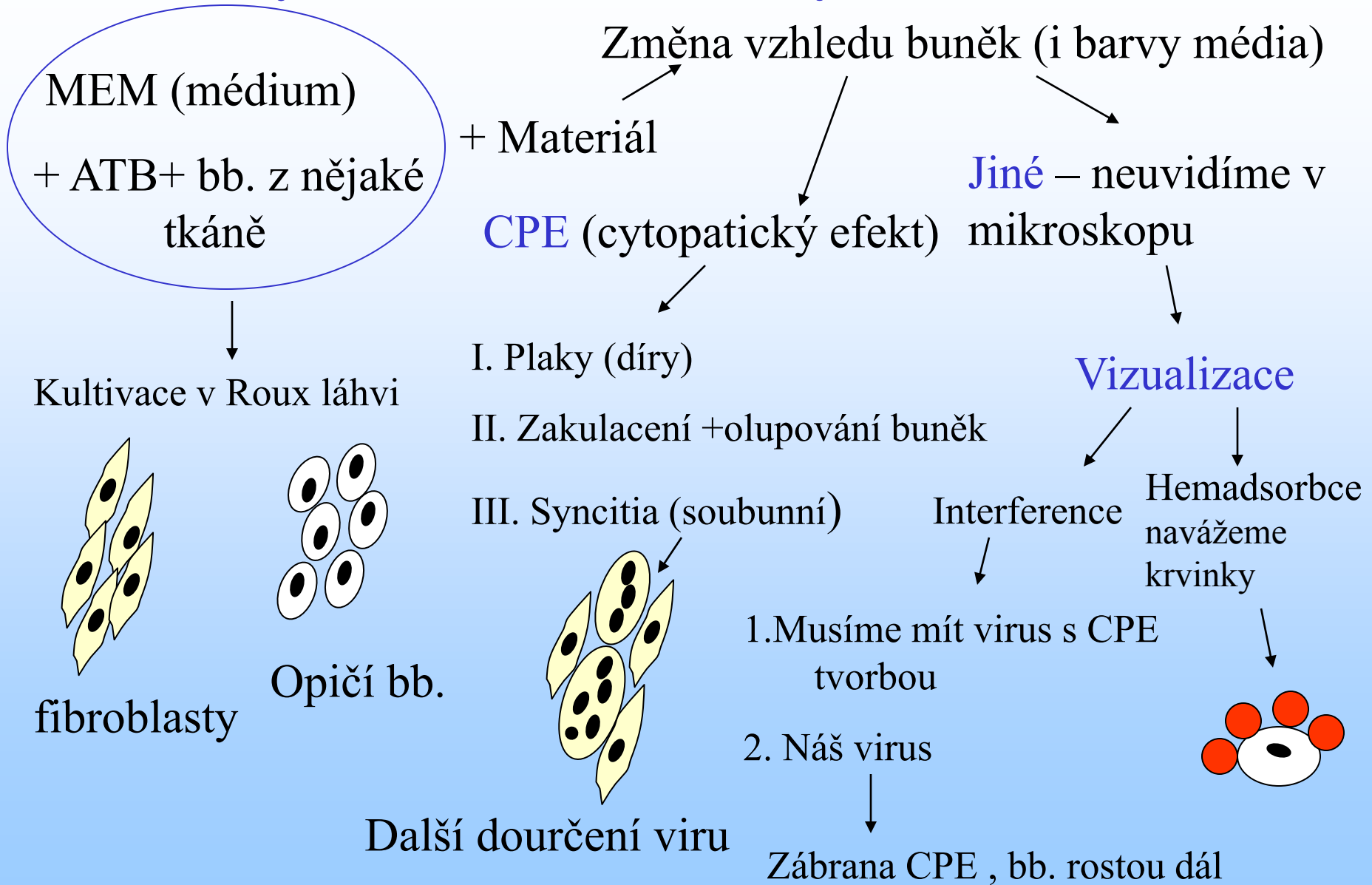
Diploidní k.

Lidské embryon. plíce

Nezničitelné z nádorů

Bb. linie (HELA bb.)

Příprava tkáňových kultur



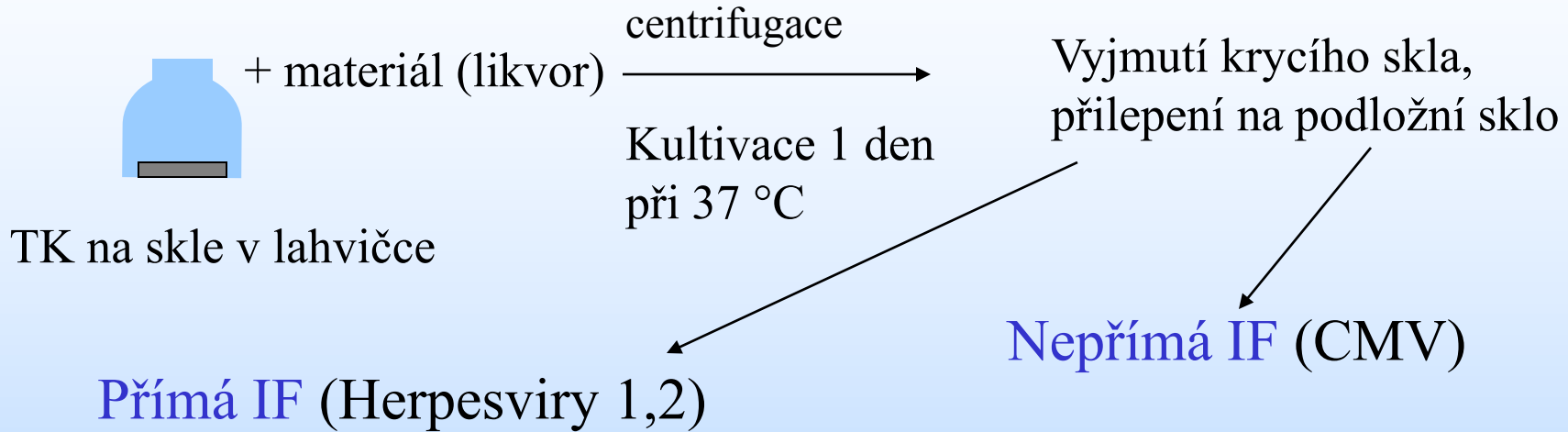
Nepřímá dg. virů (průk. p.l.)

- **KFR (ag+pl + C + Indikátorový systém**

Zábrana hemolýzy v + případě hemolýza
(nutno odebrat 2 vzorky) – úkol 5

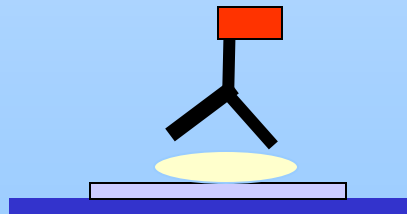
- ELISA
- Imunofluorescence
- Western blott
- **HIT** (p.l. se váže na virus a brání mu v aglutinaci)
– platí pouze pro hemaglutinační viry – úkol 6
- Neutralizace

Shell vial (úkol 4)-rychlá kultivace - v ohrožení života



Preparát **září**

p.l. značená fl. tzv. konjugát



Krycí sklo + Ag
Podložní sklo

