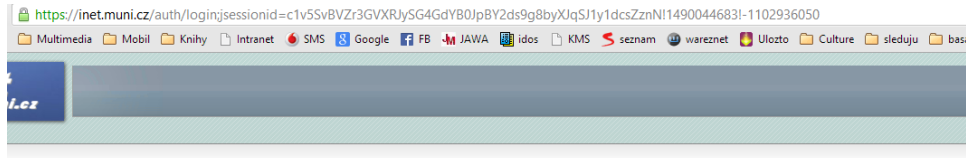


1. Stránky inet.muni.cz



Přihlášení do systému

Zadejte login a heslo

Login

Heslo

2. Login: UČO

Heslo: Primární heslo do ISu

3. Záložka „Software“

- ☑ Účetní sestavy → účetní a rozpočtové sestavy zakázek a pracovišť
 - ☑ Služební cesty → elektronická evidence a správa služebních cest
 - ☑ SUPO → zúčtování plateb osob v rámci MU
 - ☑ Evidence majetku → vstup dat a výstupní přehledy operativní evidence majetku na MU
 - ☑ Finanční kontrola → sada aplikací pro elektronickou finanční kontrolu
- Provozní služby** → telefonie, studovny, nemovitosti a klíče, pohotovosti, ID karty, EviSoft, SDP, požadavkové systémy
- ☑ Telefonie → aplikační nadstavba nad telefonním systémem MU - telefonní ústřednou, tarifací, hlasovou a faxovou poštu
 - ☑ Univerzitní počítačové studovny → informace a statistiky k univerzitním počítačovým studovnám
 - ☑ Správa nemovitostí → správa budov a zařízení
 - ☑ Evidence a správa klíčů → osobní evidence klíčů a správa klíčů, zámkových vložek, osazení ve dveřích, půjčování klíčů
 - ☑ Rezervace a půjčování majetku → rezervace a pronajímání/půjčování místností a předmětů v majetku MU
 - ☑ Pohotovost pracovníků → plánování pohotovostních služeb pracovníků
 - ☑ Software → evidence a inventarizace softwarového majetku MU
 - ☑ Systém drobného prodeje MU → správa skladů a skladových pohybů v Systému drobného prodeje
 - ☑ Systém pro správu požadavků → stavebnicový systém umožňující vytvářet různé typy požadavkových resp. helpdeskových systémů
 - ☑ Podpora sítě MagNet → informační systém sítě vysokých škol provozujících EIS Magion

Vůzkum a vývoji → akademická kvalifikační řízení a ISFP

4. Nabídka softwaru

5.

Aplikace obsahuje části:

Nabídka softwaru → software k užívání pro studenty a zaměstnance MU

Osobní přehled registrovaných licencí → osobní přehled registrovaných licencí na přihlášenou osobu

Aplikace pro správce softwaru → registrace a správa počítačů a softwarových licencí

- ▶ Přřazení licencí → přřazení licencí na osoby/počítače
- ▶ Přehled licencí → přehled registrovaných licencí pro správce
- ▶ Instalační media → nabídka instalačních medií
- ▶ Administrace skupin počítačů → správa skupin počítačů

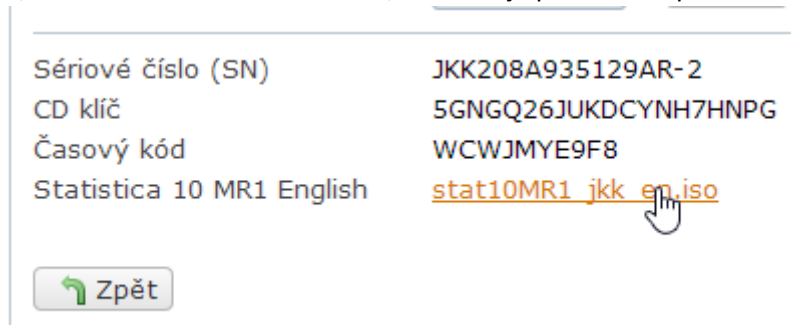
e

rze STATISTICA

10

StatSoft					
Statistica 10 MR1	CZ - Česká verze	Jednoúživatelská verze	05.09.2012	31.12.2013	
Statistica 10 MR1	EN - Anglická verze	Jednoúživatelská verze	05.09.2012	31.12.2013	
Statistica 12	CZ - Česká verze	Jednoúživatelská verze	06.09.2013	31.12.2016	
Statistica 12	EN - Anglická verze	Jednoúživatelská verze	06.09.2013	31.12.2016	

6. Stáhnout ISO, a nechat otevřené okno s klíči, budeme je potřebovat při



instalaci...

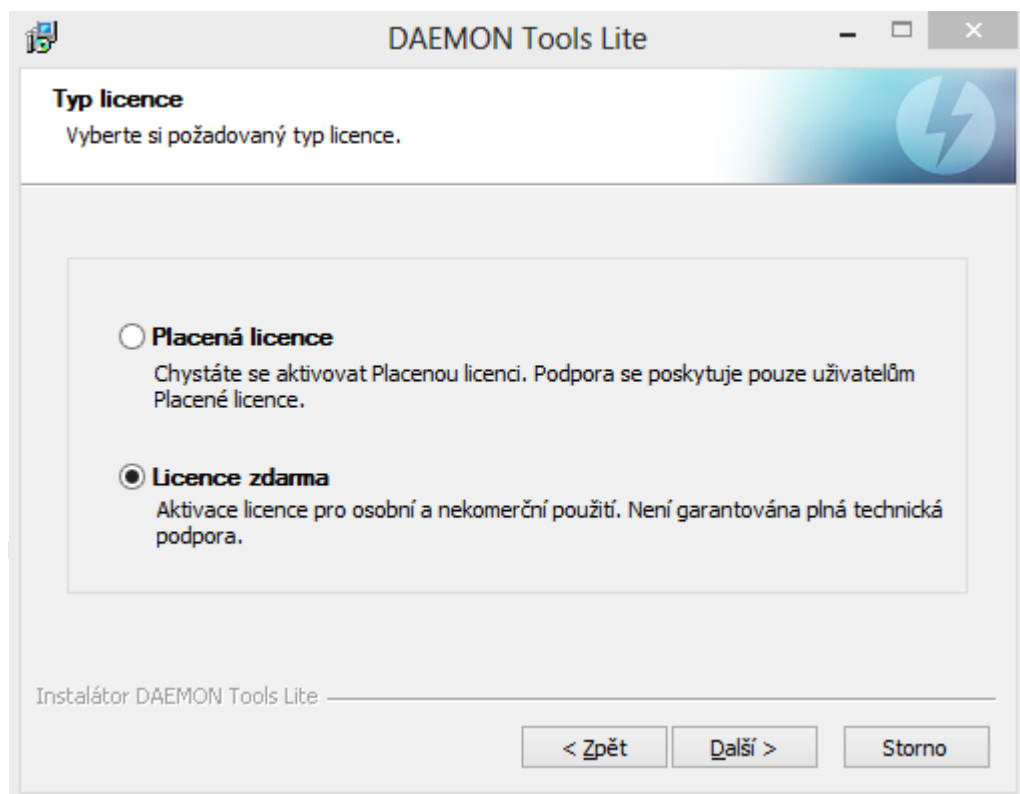
7. Nyní si stáhneme a instalujeme program DAEMONTOOLS lite
- <http://www.daemon-tools.cc/eng/products/dtLite>
 - Dáme stáhnout verzi zadarmo – free
 - Z

DAEMON Tools Lite v4.47.1 (with SPTD 1.83)

[Download](#)

DAEMON Tools is an advanced application for Microsoft Windows which provides one of the best optical media emulation in the industry. DAEMON Tools enables you to use your CD/DVD images as if they were already burned to CD/DVD.

n



d.

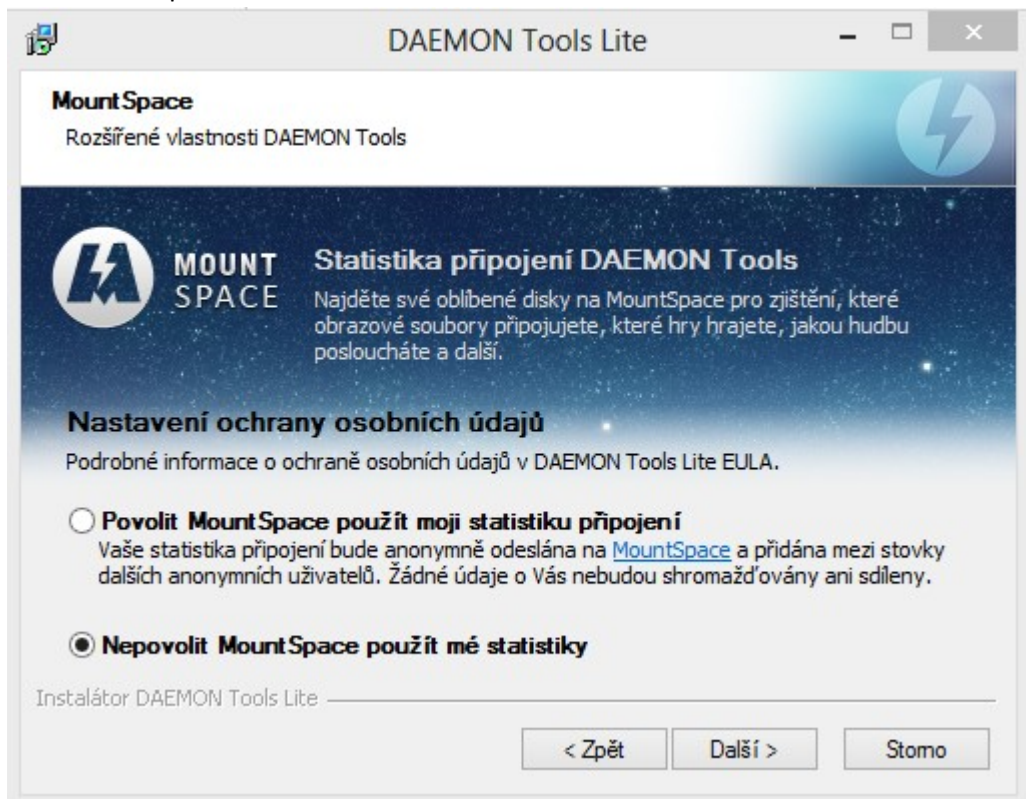
t

alaci (spustíme stažený soubor) zatrhneme „licence zdarma“

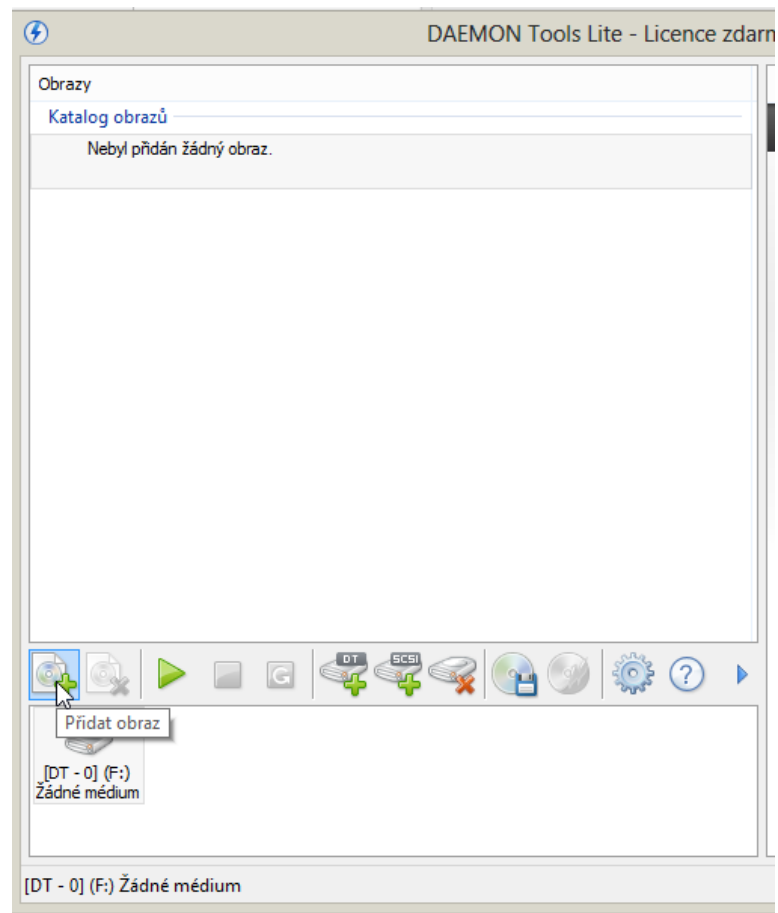
- e. Speciální nabídky nás nezajímají – zde dáme **decline**



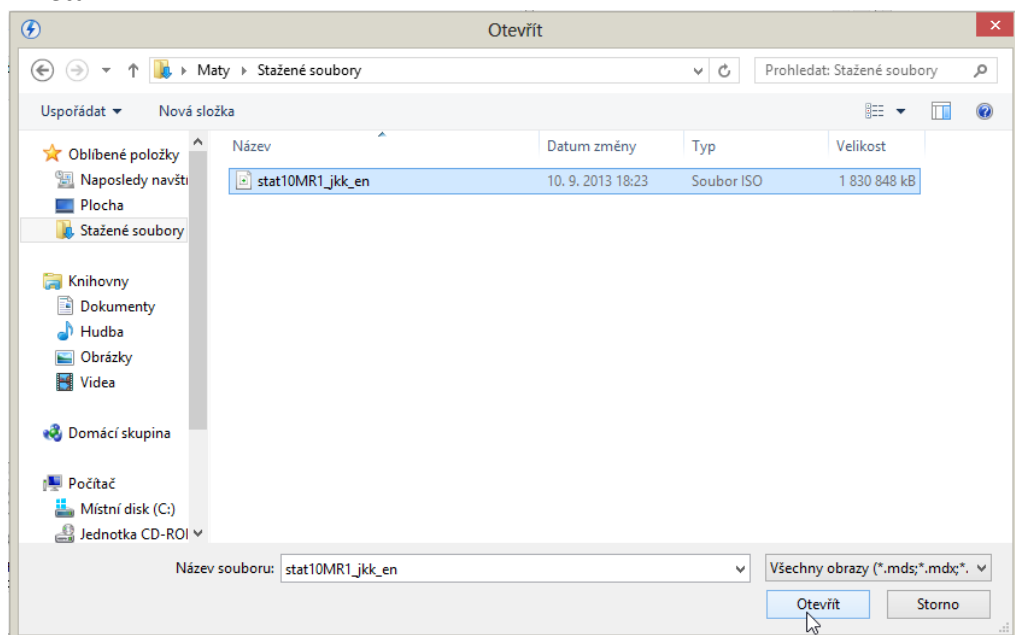
f. Dále dáme nepovolit...



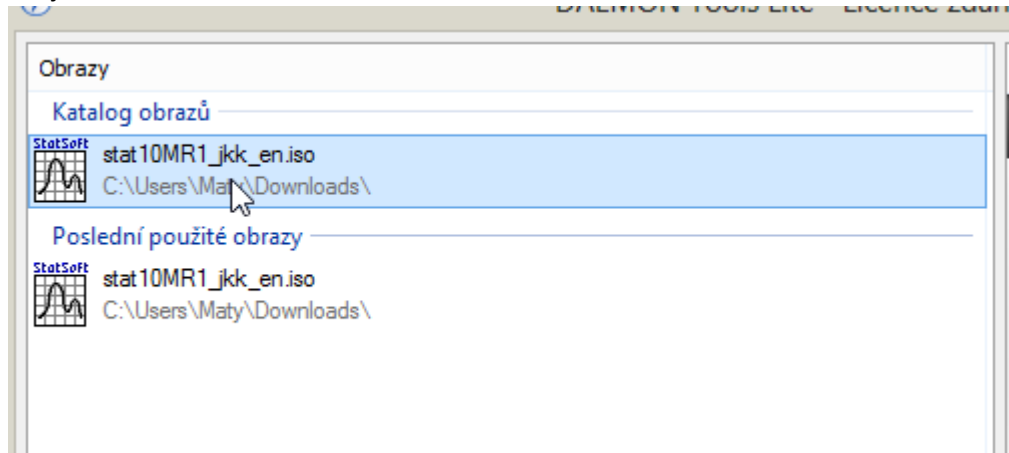
g. Po instalaci dáme spustit daemon tool a dáme přidat obraz



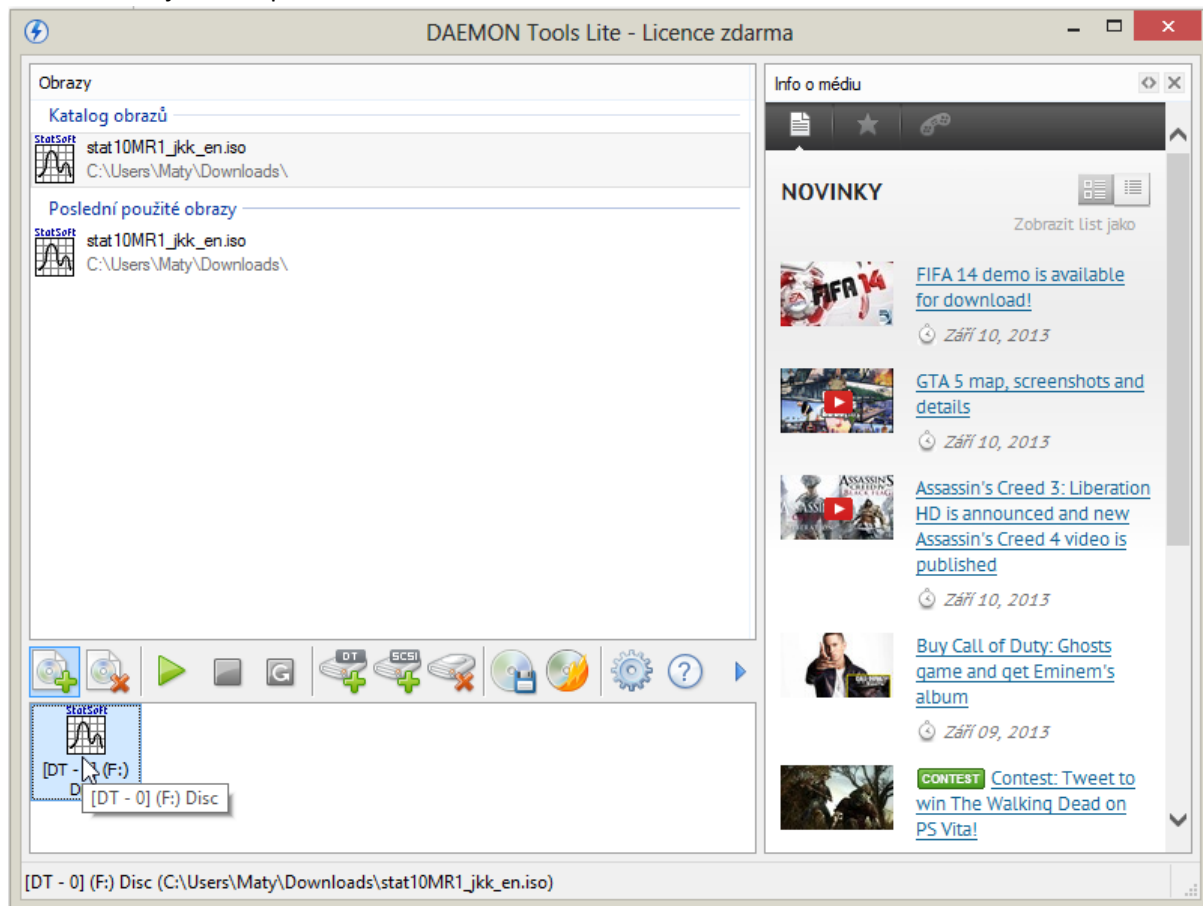
- h. Najdeme soubor ISO, který jsme si stáhli z internetu



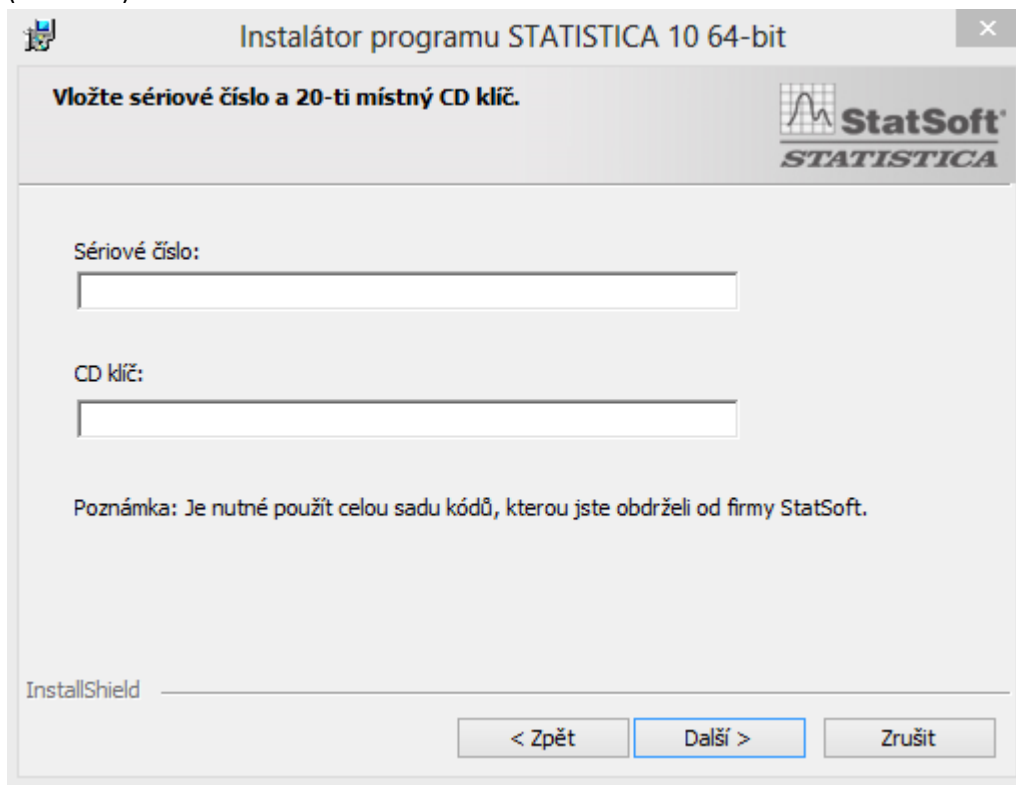
- i. Dvojklikem otevřeme ISO soubor v DEAMON TOOLS:



- j. Následně dvojklikem spustíme instalaci STATISTICY:



8. Při instalaci STATISTICY postupujte dle instrukcí, Sériové číslo a CD klíč si zkopírujte z webu (viz bod 6)



9. Stejně tak vložte časový kód při dalším kroku
10. Zvolte typickou instalaci
11. Multimediální přehledy asi nejsou potřeba, v podstatě jsem je nikdy nevyužil
12. Je potřeba se registrovat, vyplňte tedy registrační formulář, důležité je abyste uvedli správnou UNIVERZITNÍ mailovou adresu, aby vám přišel aktivační soubor
13. Následně Vám přijde mail, kde musíte kliknout na adresu, která je součástí tohoto mailu, měla by se Vám zobrazit následující hláška



14. Pak můžete dát v instalaci „dokončit“ a následně „instalovat“

Veselé chvíle se STATISTICOU :))