

Reprodukční genetika

Renata Gaillyová
LF MU 2013

Reprodukční genetik

Prekoncepční vyšetření

Možnosti genetického vyšetření

u párů s poruchami reprodukce

Prenatální diagnostika

Preimplantační genetická diagnostika

Vyšetření potenciálních dárců gamet

Prekoncepční konzultace ošetřujícího lékaře, případně specialisty

- Aktuální zdravotní stav
- Rodinná zátěž - rodinná anamnesa - rodinný lékař
- Konzultace dlouhodobé léčby vzhledem k plánované graviditě, konzultace základního onemocnění vzhledem k plánované graviditě (epilepsie, diabetes mellitus, psychosy, hypertenze, asthma bronchiale, Crohnova choroba,....)

Genetické poradenství a genetické vyšetření u poruch reprodukce

- Je porucha fertility důsledkem genetické poruchy, která může být přenášena do další generace?
- Může korekce fertility zvýšit riziko výskytu malformací, chorob a VCA u potomků?
- Může genetické vyšetření a prenatální diagnostika snížit toto riziko?

Genetické příčiny poruch reprodukce

- Vrozená chromosomová aberace
- Monogenně dědičné onemocnění
- VVV, multifaktoriálně dědičné onemocnění
- Zvýšená tendence ke spontánním potratům v rámci dědičných trombofílií
- Poruchy spermatogeneze na základě poruchy v genetickém materiálu

Interdisciplinární péče

- Gynekologie
- Centrum asistované reprodukce
- Endokrinologie
- Urologie
- Andrologie
- Imunologie
- Další vyšetření dle event. základního onemocnění
- Lékařská genetika

Příčiny opakovaných fetálních ztrát

- gynekologické
- genetické
- hematologické
- imunologické
- endokrinologické
- environmentální
- jiné

Vrozené chromosomové aberace

- Populační frekvence **0,58-0,7 %**,
z toho v balancované formě asi **0,2 %**
- Nosiči balancované přestavby mají zvýšené riziko reprodukčních obtíží
- **Neplodnost**
- **Opakované fetální ztráty**
- **Porod dítěte s nebalancovanou přestavbou**

Vrozené chromosomové aberace
se vyskytují s populační
frekvencí cca **0,6%**.

U našeho souboru 3127 osob,
vyšetřovaných pro poruchu
reprodukce nalezeno 228 nosičů
VCA - tj. **7,3%**.

Trombofilní mutace

- Zvýšené vrozené riziko k hlubokým žilním trombózám, náhlým cévním příhodám ischemickým a emboliím i v mladém věku
- Zvýšené riziko opakovaných fetálních ztrát, IUGR, infarktů placenty, HELLP syndromu, mrtvěrozených dětí

Leidenská mutace G1691A f V

- frekvence v bílé evropské populaci asi **5 - 9%**
- AD dědičnost
- zvýšení rizika tromboembolismu u homozygotů 50-100x, u heterozygotů 5-10x
- asociace s rizikem časných fetálních ztrát není potvrzena
- **zvýšuje riziko fetálních ztrát od konce I. trimestru, ve II. a III. trimestru**

G20210A f II Prothrombin

- v heterozygotním stavu se mutace vyskytuje asi u **2-3%** populace
- zvýšení rizika tromboembolismu
- **nosičství je spojeno se zvýšeným rizikem fetálních ztrát po 12.t.g., abrupce, preeklampsie, IUGR**
- riziko časných SA není potvrzeno

Mužská sterilita

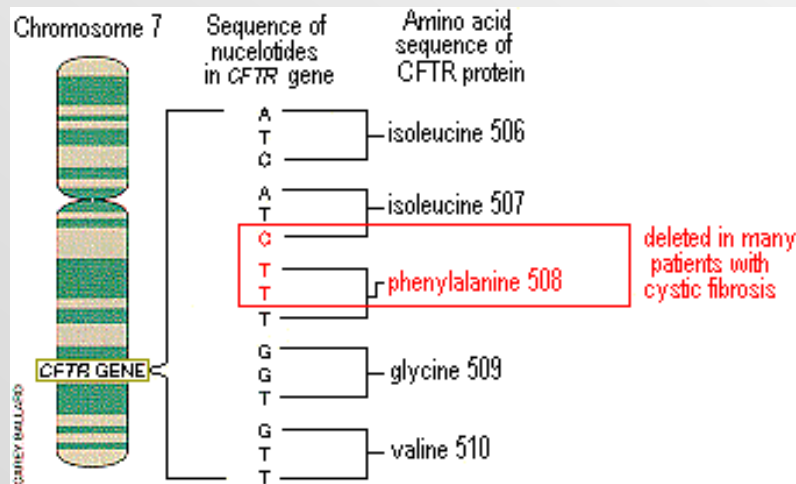
- Oligoasthenoteratospermie - azoospermie
- Chromosomové aberace
- Získané chromosomové aberace (zevní riziko)
- Mikrodelece Yq11,23 - gen DAZ - oblasti AZF a,b,c
- CFTR gen - mutace, (TG-5T) varianty v nekódující oblasti intronu 8 CFTR genu (CBAVD)

Mikrodelece oblastí AZF a,b,c genu DAZ

- Výskyt mikrodelece AZF a,b,c, asi u **4-5%** infertilních mužů
- Výskyt mikrodelece AZF a,b,c asi u **15-18%** u azoospermie
- Riziko přenosu delece AZF na mužské potomky
- AZF - azoospermický faktor
- DAZ deletovaný při azoospermii

CFTR gen (Cystická fibrosa)

- Populační frekvence mutace v CFTR genu v ČR je asi 1/25 - tj. asi **4 %**
- Záchyt mutace v CFTR genu u mužů s poruchou reprodukce byl v souboru 431 mužů je 1/21 - **4,9%**
- Záchyt v souboru 45 mužů s azoospermií - 1/5 (10 mutací v CFTR genu u 9 mužů) tj. **20%**



Genetické vyšetření u párů s poruchou reprodukce

- Je nutné zařadit ?
- Proč provádět
genetické vyšetření
u reprodukčních
potíží ?
- Kdy zařadit
genetické vyšetření?

Význam genetického vyšetření u párů s poruchou reprodukce

- Vysoce riziková skupina
- Genetická konzultace - informace partnerů o výsledcích genetického vyšetření a jejich důsledcích - rizicích pro potomky
- Cílené vyšetření partnerky a partnera
- Při patologickém nálezů, případně vyšetření dalších rodinných příslušníků v riziku
- Doporučení cílené prenatální diagnostiky

Rizika

- Všechno nelze odhalit prekoncepčním ani prenatálním vyšetřením
- Vyšší riziko u vícečetných gravidit
- riziko předčasných porodů, fetálních ztrát
- U některých metodik asistované reprodukce je mírně zvýšené riziko chromosomových aberací u potomků
- Riziko přenosu mužské neplodnosti - delece AZF
- Darované gamety, embrya

Prenatální diagnostika

Sekundární genetická prevence

- Postupy v graviditě -
prenatální diagnostika a
postnatální diagnostika

Prevence sekundární

- včasná diagnostika postiženého plodu
- prenatální diagnostika
- preimplantační diagnostika
- předčasné ukončení těhotenství
- zábrana klinické manifestace dědičného onemocnění v předklinickém období
- presymptomatický screening
- genetické poradenství

Doporučení Rady Evropy 1990

- genetická konzultace vždy
- vždy pro závažná postižení
- akreditovaná pracoviště
- konzultace nedirektivní
- participace obou partnerů

Doporučení Rady Evropy 1990

- informovaný souhlas i pro rutinní metody
- informace dostatečná
- svoboda volby, bez závislosti na dalších administrativních postupech
- zákaz diskriminace
- důvěrnost informací

Prenatální diagnostika

- Screeningová vyšetření
- Cílená vyšetření
- Neinvazivní
- Invazivní

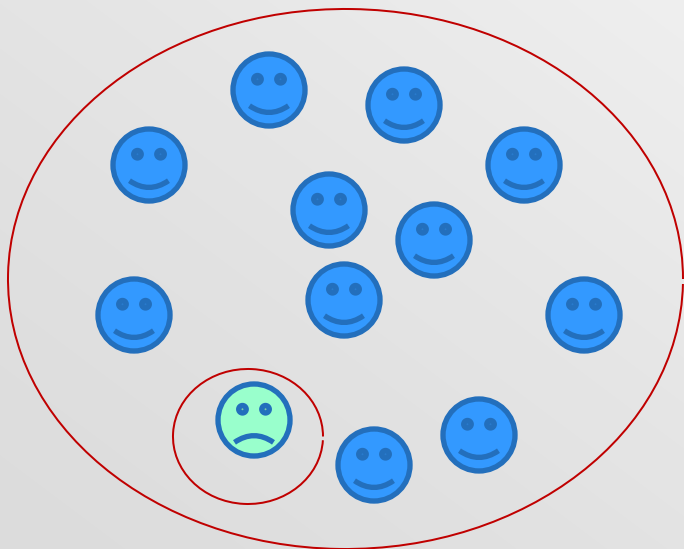
Neinvazivní postupy

- UZ vyšetření
- Biochemické vyšetření

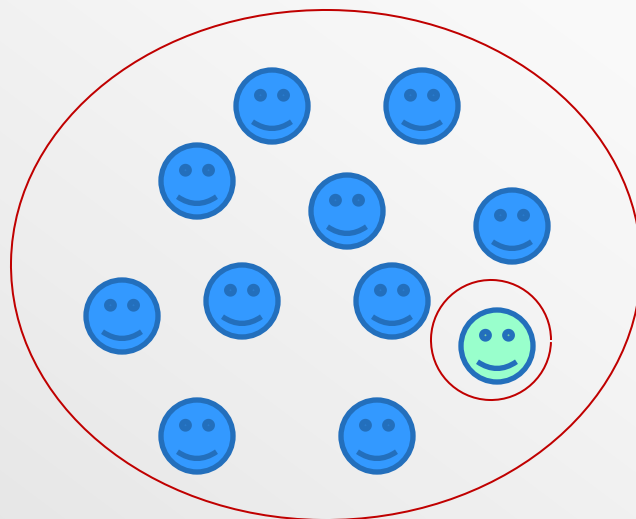
Screening

- Screening znamená proces třídění
- Screening je v lékařství vyšetřování předem definované skupiny lidí za účelem vyhledávání chorob v jejich časných stádiích, kdy pacient ještě nemá potíže a příznaky.

Populační screening



Selektivní screening



Screening

- I. trimestr (10.-14.t.g.)
- NT- nuchální projasnění - UZ
- PAPP-A- s těhotenství asociovaný protein A
- FβhCH - volné beta podjednotka hCG
- **Kombinovaný screening**

- II. trimestr (16.-18.t.g.)
- AFP-alfafetoprotein
- total hCG - choriový gonadotropin
- uE3-nekonugovaný estriol
- **Biochemický screening**

- NT + PAPP-A (I. trim) + AFP + total hCG + uE3 (II. trim)
- **Integrovaný screening**

- Vyhledávání zvýšeného rizika Downova syndromu, event. +18,+13, NTD, SLOS

Morbus Down

- 1/800 novorozenců, 1/28 - SA,
- chlapci:dívky - 3:2
- 75% plodů s trisomií 21 se potratí
- 95%- prostá trisomie, 5% translokace
- asi 1/3 srdeční vada,
- typická vizáž obličeje, malá postava, mentální retardace, příčná dlaňová rýha, snížené svalové napětí, časté infekce, častější vznik akutní lymfatické leukemie, další vývojové vady
- Prenatálně - brachycephalie, kratší končetiny, zvětšené nuchální projasnění, vrozená srdeční vada, nepřítomnost nosní kosti, dopplerometrická flowmetrie ductus venosus...

Závislost na věku matky

| <u>Věk matky</u> | <u>riziko M. Down v %</u> |
|------------------|---------------------------|
| • 20-24 | pod 0,1 |
| • 35 | 0,4 |
| • 40 | 1,3 |
| • 45 | 4,4 |
| • 47 | 7,0 |

Porovnání procenta záchytu

(Detection Rate-DR) u různých metod screeningu trizomie 21 při hodnotě falešně pozitivních záchytů 5 % (Nikolaides).

| Screeningová metoda | DR v % |
|-------------------------------------------------------------------------------------|--------|
| Věk matky (MA) | 30 |
| MA a vyšetření biochemie mateřského séra v 15-18.t.g. | 50-70 |
| MA a vyšetření nuchální translucence (NT) plodu v 11-13+6. týdnu | 70-80 |
| MA a vyšetření NT plodu a volné b-hCG a PAPP-A v mateřském séru v 11-13+6.týdnu | 85-90 |
| MA a vyšetření NT plodu a nosní kosti (NB) plodu v 11-13+6. týdnu | 90 |
| MA a vyšetření NT a NB plodu a volné b-hCG a PAPP-A v mateřském séru v 11..13+6.tg. | 95 |

UZ screening třístupňový

- 12.-20.-33.t.g.
- detekce poznatelných vývojových vad
- detekce poznatelných srdečních vad
- detekce nepřímých známek chromosomových aberací
- kontrola růstu a vývoje plodu

Ultrazvukový screening

- **UZ screening I. trimestru v 10-13.t.g.**
(počet plodů, velikost, projasnění na krčku plodu (NT), přítomnost nosní kůstky (NB), riziko Downova syndromu)
- **UZ screening II. trimestru ve 20 t.g.**
(detekce poznatelných vrozených vývojových vad a nepřímých známek vrozených chromosomových aberací u plodu)

UZ -prenatální kardiologie ve 21.t.g.

(detekce poznatelných srdečních vad)

- Vrozené srdeční vady jsou nejčastější vývojovou vadou u člověka, často spojené s dalším postižením
- Prenatální diagnostika srdečních vad vyžaduje specializovanou erudici a zkušenost
- Poznání srdeční vady u plodu umožňuje dle závažnosti modifikovat další postup (ukončení těhotenství, léčba plodu, sledování a porod na specializovaném pracovišti)

Invazivní postupy

- **CVS** - odběr choriových klků (11.-14.t.g.)
- **AMC** - odběr plodové vody (15.-18.t.g.)
- **Kordocenteza** - odběr fetální krve z pupečníku (po 20.t.g.)
- **Placentocenteza**

Indikace k odběru plodové vody

- Patologický výsledek biochemického screeningu
- Patologický UZ nálezn u plodu
- Nosičství balancované chromosomové aberace u rodičů
- Vrozená chromosomová aberace v rodině, v předchozím těhotenství
- Monogenně dědičné onemocnění v rodině
- ??? Věk rodičů - ženy nad cca 35-38? let,
- ??? součet věku partnerů nad 70-75 let, věk otce - nové mutace (Achondropalsie, NF)

Cílená invazivní i neinvazivní prenatální diagnostika

- Vyšetření karyotypu plodu
- Vyšetření mikrotelecií
- DNA analýza monogenně podmíněných onemocnění

Prenatální vyšetření metodou QF PCR

- Vyšetření nejčastějších početních změn chromosomů 13, 18, 21, X a Y (15,16,22)
- Výsledek za 24-48 hodin
- Indikace: časová tíseň, na žádost pacientky
- Ceník FN Brno
- Neúspěšná kultivace
- Potracené plody

Prenatální dg. monogenně podmíněných onemocnění

- Cílené vyšetření
- Předvyšetření rodiny
- Náhodně většinou jen při UZ susp. patologii - CF, achondroplasia..

Preimplantační genetická diagnostika

- Po IVF
- Preimplantační screening - aneuploidie
-
- Preimplantační genetická diagnostika
- Strukturní chromosomové aberace - rodiče nosiči balancované aberace
- Monogenní choroby cíleně dle RA

Preimplantační genetická diagnostika PGD

- Jedná se o časnou prenatální diagnostiku, která je vázaná na techniky umělého oplodnění.
- PGD je metoda umožňující genetickým vyšetřením jedné nebo dvou buněk (blastomer) odebraných z vyvíjejícího se embrya odhalit genetické abnormality budoucího plodu. K transferu do dělohy lze vybrat pouze embrya bez genetické zátěže.
- Před provedením PGD doporučujeme prekoncepční genetické vyšetření a stanovení karyotypu partnerů event. další genetické vyšetření dle anamnézy.

PGD

- alternativa k prenatální diagnostice
- alternativní prevence potratů indikovaných po amniocentéze
- preventivní a cílená diagnostika dané geneticky dědičné nemoci
- selekce embryí pro IVF u párů s rizikem genetické choroby

PGD

- Metoda, která umožňuje rizikovým párům mít nepostížené dítě, bez nutnosti využívat klasickou prenatální diagnostiku, která s sebou nese možnost / nutnost rozhodování o ukončení gravidity

PGD

- PGD se používá především pro páry s vysokým rizikem přenosu přesně stanovené genetické anomálie na potomstvo
- Zahrnuje genetické vyšetření embryí po IVF ve snaze o identifikaci normálních embryí (ve vztahu k uvedené genetické anomálii) vhodných k transferu

PGD pacienti

Informace

- O plánovaném postupu vyšetření
- O očekávaných výsledcích, možnostech, rizicích
- Případně o vyšetření, které je možno provést v jiných centrech

Výhody PGD

- časná detekce genetických vad
- zvýšení pravděpodobnosti úspěšného transferu a tím i úspěšné gravidity
- snížení rizika spontánního potratu výběrem embrya bez chromosomové aberace
- snížení potřeby ukončení gravidity z genetické indikace
- snížení psychické zátěže pro rodiče

Nevýhody PGD

- časová tíseň
- finanční náročnost metody
- malé množství materiálu
- nutnost IVF i u fertálních párů
- nutno doporučit vždy kontrolu klasickými metodami
- větší riziko diagnostického omylu
- neodhalení případného mozaicizmu !!
- etické hledisko
- finanční náročnost
- náročnost na tým, pracoviště a správnou praxi

Prenatální terapie - pokud je možná

- Rh inkompatibilita - kontroly KO, transfuse
- Fetální terapie vývojových vad - urogenitálního traktu, srdeční vady...

Předčasné ukončení těhotenství

- Do 12. týdne těhotenství
- Do 24. týdne těhotenství
- Zákon 66 z roku 86 a vyhláška MZd 75 z roku 86
- Informovaný souhlas rodiny!

Paragraf 2

- Po uplynutí délky 12. týdnů lze uměle přerušit těhotenství, jen je-li ohrožen život ženy nebo je prokázáno těžké poškození plodu nebo že plod je neschopen života.
- Svědčí-li pro umělé přerušení těhotenství genetické důvody, lze uměle přerušit těhotenství nejpozději do dosažení 24 týdnů těhotenství.

Genetická indikace k UUT

- závažné dědičné choroby nebo VV diagnostikované u plodu metodami prenatální diagnostiky nebo průkaz jejich vysokého rizika
- riziko postižení závažnou dědičnou chorobou nebo vadou nad 10% stanovené genetickým vyšetřením
- faktory s prokázanými teratogenními nebo mutagenními účinky pro plod

Problémy - Konflikty

- prenatální diagnostika neodhalí veškerá onemocnění
- „dokonalé dítě“
- „kosmetické“ problémy

- vyloučení závažného postižení se zvýšeným rizikem pomocí cílené prenatální diagnostiky nevyloučí narození dítěte s jinou závažnou nemocí

Etické a právní aspekty prenatální diagnostiky

- vyšetření dobrovolné
- vždy dle přání rodiny
- dle platných zákonů
- genetické poradenství
- nedirektivní přístup
- snaha o maximální informovanost rodiny

Prenatální a perinatální management těhotenství ze zjištěnou vývojovou vadou nebo dědičnou nemocí

- Konzultace odborníků, kteří budou nadále pečovat o těhotnou ženu - UZ specialisté, gynekolog, porodník, psychologická podpora..
- Konzultace specialistů, kteří budou pečovat po porodu o novorozence s postižením
- Plánovaný porod na pracovišti se specializovanou péčí - kardiocentrum, dětská chirurgie, kardiologie....

Postnatální screening do 10/2009

- Novorozenecký screening
- Ortopedické vyšetření luxace kyčelních kloubů
- Screening vrozeného šedého zákalu
- Screening poruchy sluchu

Novorozencký screening

Screenované nemoci od 10/2009

- Endokrinní onemocnění
- Kongenitální hypothyreosa
- Kongenitální adrenální hyperplasie -
CAH

(1/2900)

Novorozenecký screening Screenované nemoci od 10/2009

- Dědičné poruchy metabolismu
- Fenylketonurie (PKU, HPA)
- Leucinóza
- MCAD
- LCHAD
- VLCAD
- Def.karnitinpalmitoyltransferázy I a II
- Def.karnitinacylkarnitintranslokázy
- Glutarová acidurie
- Izovalerová acidurie

(1/4000)

Novorozenecký screening

Screenované nemoci od 10/2009

- Jiné
- Cystická fibrosa

(1/4000)

- Kumulativní riziko všech screenovaných onemocnění 1/1200

Presymptomatický screening

- **Choroby s pozdním nástupem příznaků**
- **Hereditární nádorová onemocnění**

Postnatální péče a terapie

- Časná diagnostika
- Dispenzarizace
- Specializovaná péče

Dárci gamet

preventivní vyšetření

Klinicko-genetické vyšetření

- osobní anamnesa
- třígenerační rodokmen
- vyhledávání genetické rodinné zátěže (vývojové vady, dědičná onemocnění, poruchy reprodukce)
- stanovení karyotypu
- analýza nejčastějších mutací CFTR genu

Reprodukční medicína

Reprodukční genetiká

- interdisciplinární obor, který nutně vyžaduje úzkou a komplexní spolupráci specialistů v gynekologii, asistované reprodukci, lékařské genetice, prenatální diagnostice event. dalších oborů medicíny

Genetické poradenství je nezbytné na všech úrovních celého vyšetřovacího i léčebného procesu.

Veškeré nabízené postupy v reprodukční medicíně - reprodukční genetice a prenatální diagnostice musí být provedeny na základě požadavku rodiny a s jejím informovaným souhlasem.

**Maximální podpora rodinám,
bez ohledu na jejich rozhodování.**