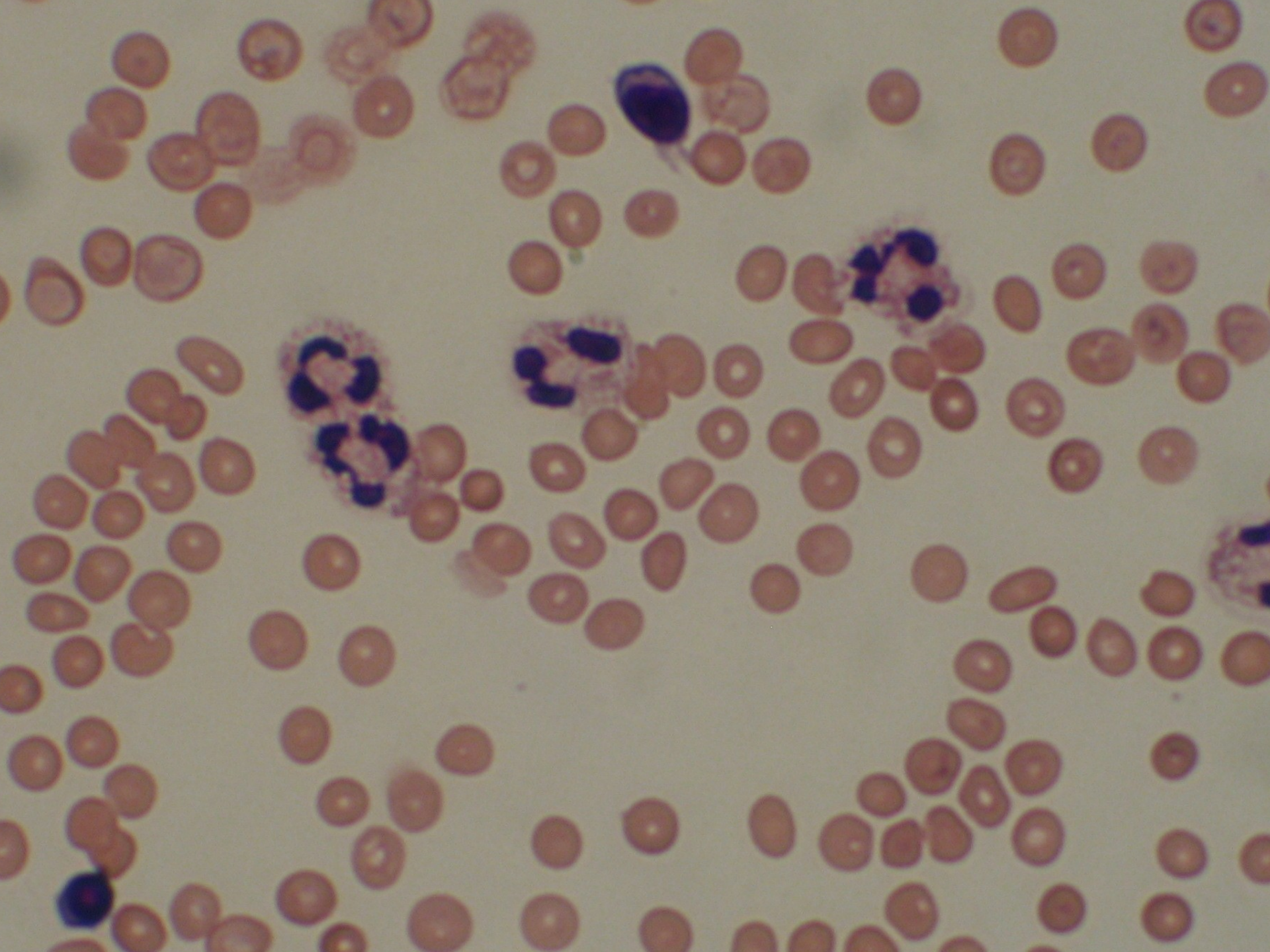
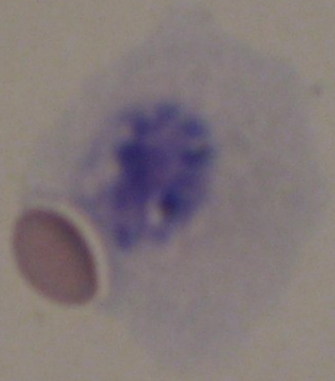


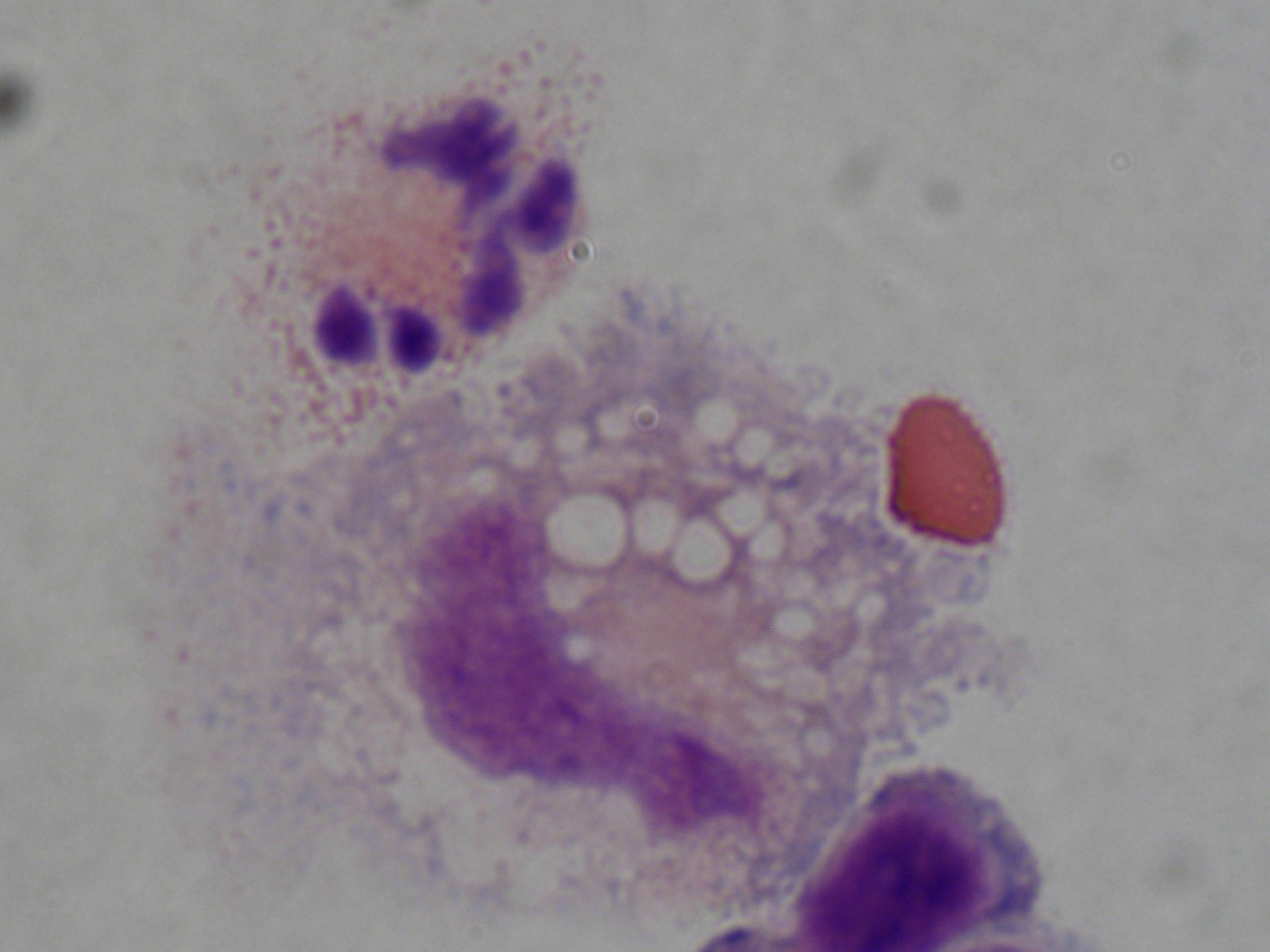
# Krvácení do mozkomíšního moku

---

- Cytologie – velmi přínosná, ne však v prvních hodinách po jejím vzniku
- 17-24 hod leukocytóza neutrofilních granulocytů
- Aktivace monocytární řady
- Adheze erytrocytů



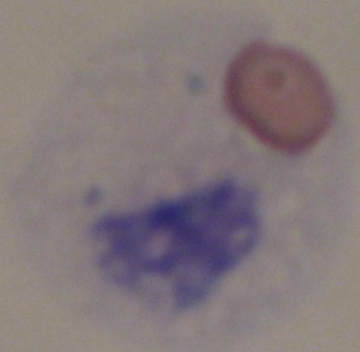


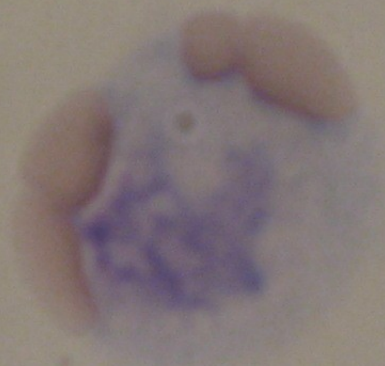


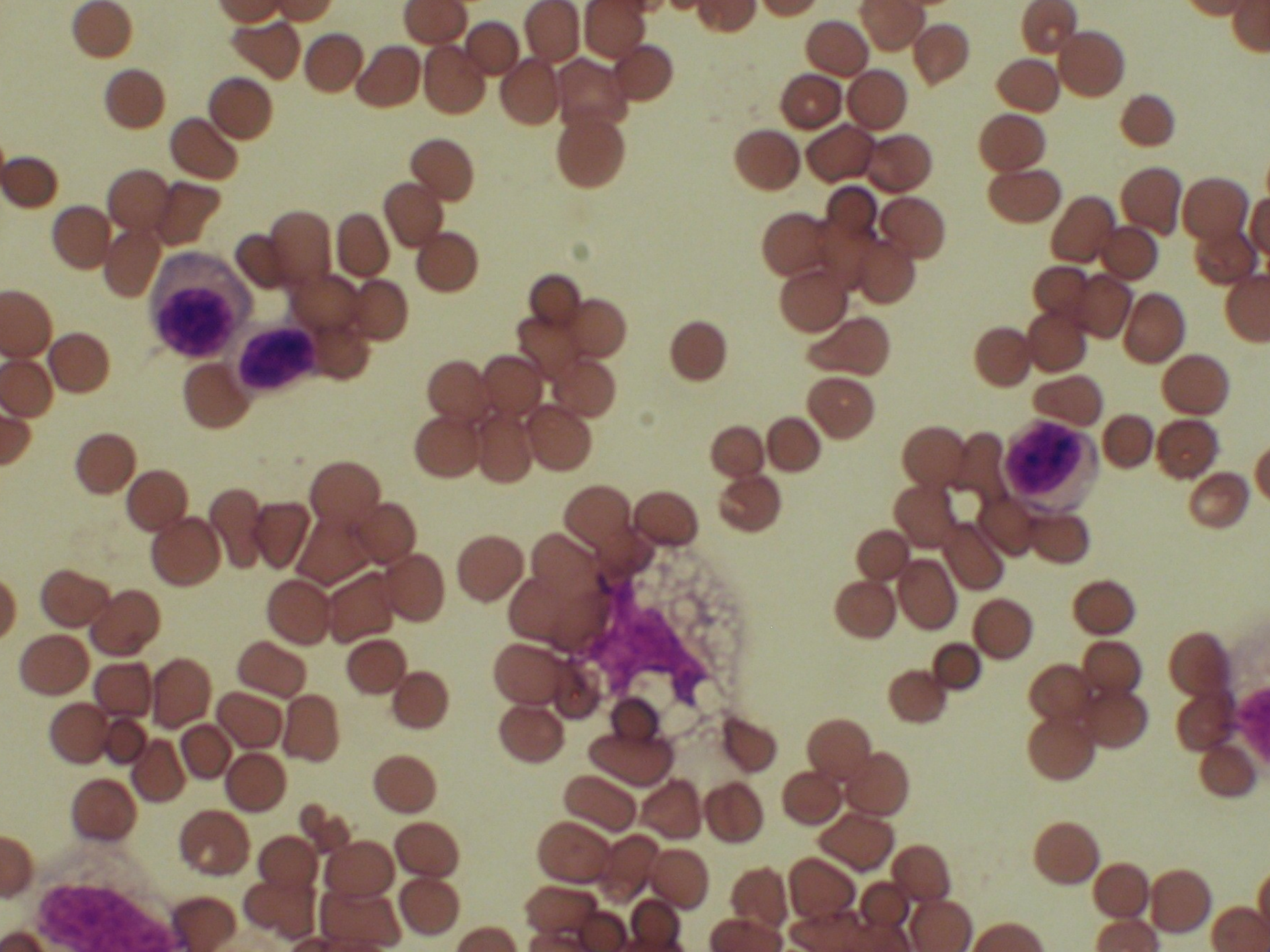
# Do 48 hod

---

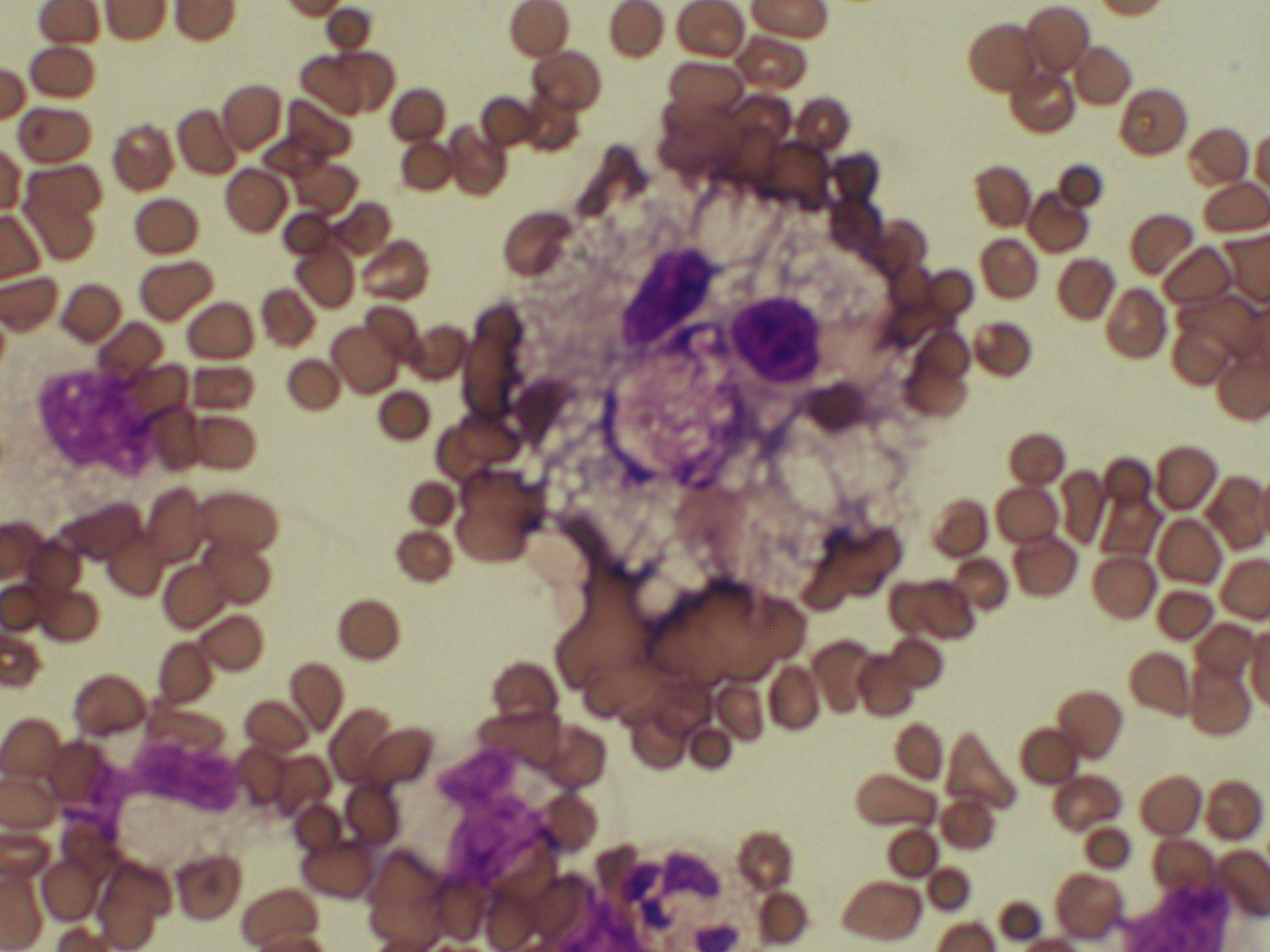
- Fagocytóza erytrocytů – erytrofágy, lýza erytrocytů







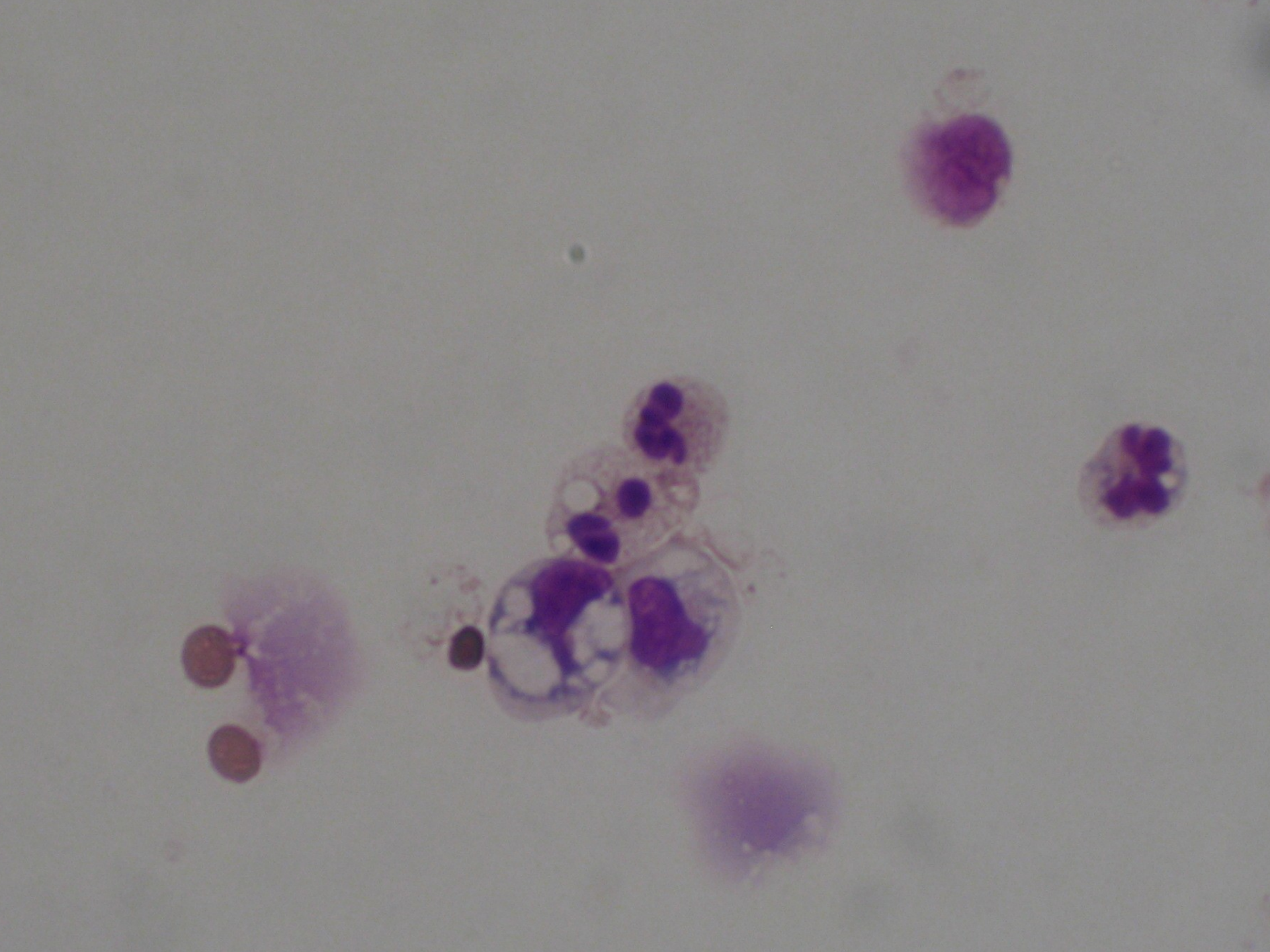




# 3 dny

---

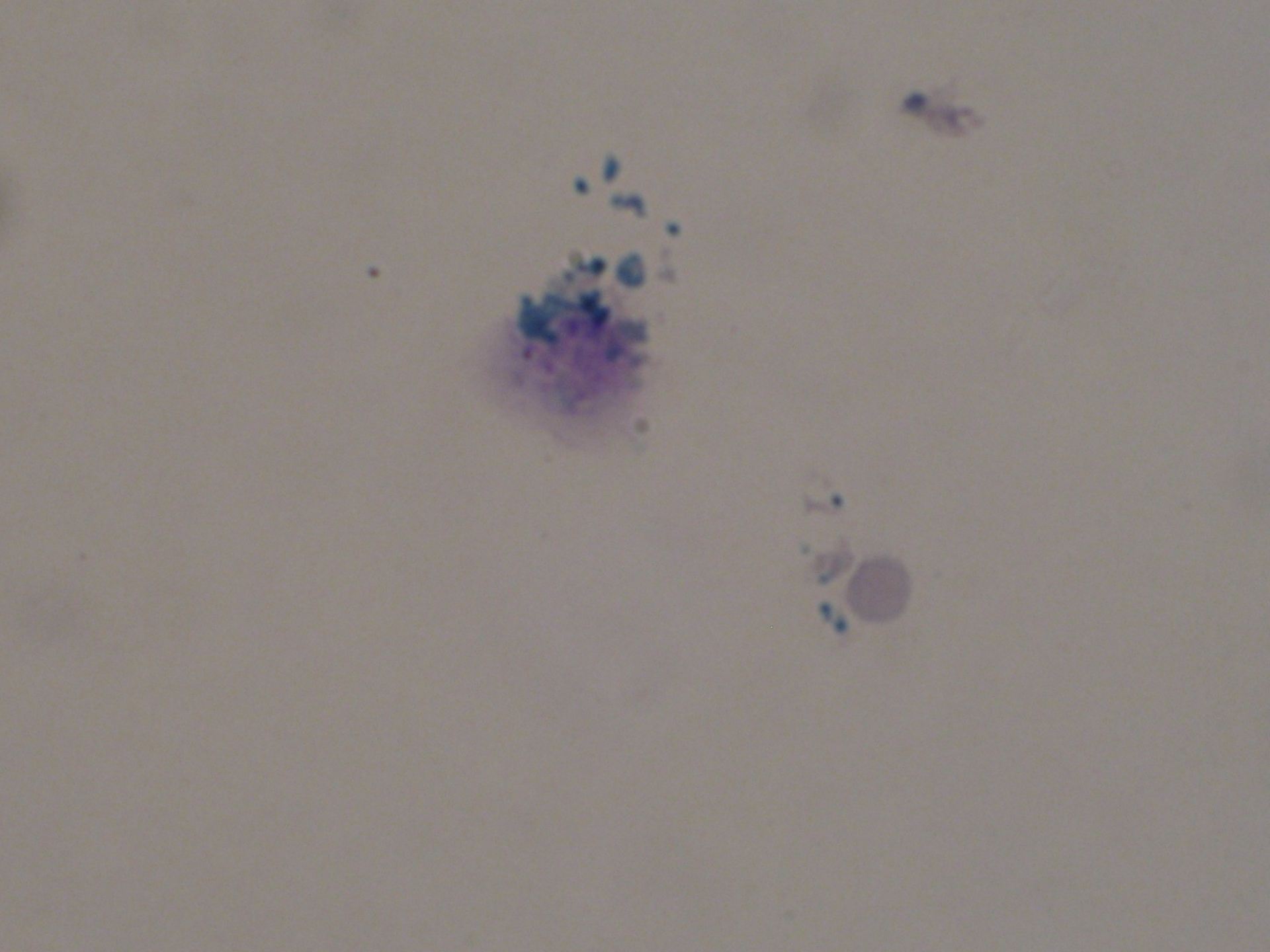
- Erytrofágy s vybledlými erytrocyty



# 5 dnů

---

- Rozložený hemoglobin v makrofázích – hemosiderin- obsahuje Fe, které můžeme prokázat speciálním barvením
- hemosiderofágy



# 10-14 dnů

---

- Pigment hematoidin (krystalický bilirubin)-  
žluté krystaly v makrofázích