

LEKCE 2

Gramatické penzum

- 2. deklinace substantiv a adjektiv: nominativ, genitiv singuláru a plurálu

Lexikální okruh

- anatomické termíny

Cíle lekce

- procvičit si správnou výslovnost latinských hlásek
- vytvářet gramaticky správná spojení se substantivy a adjektivy (1. a 2. deklinace) pro pojmenování anatomických struktur
- rozlišovat v latinských termínech shodný a neshodný přívlástek (S + A, S + S)

Latinská substantiva 2. deklinace

Charakteristické znaky:

- v genitivním tvaru jsou zakončena na **-ī**
- tvar nominativu singuláru končí na **-us/-er** nebo **-um**
- rody substantiv: maskulina a neutra; výjimky ženského rodu (*diameter, trī, f., methodus, ī, f.*)
- ze zakončení základního tvaru se většinou dá rozpoznat rod substantiva:
 - **-us/-er** (maskulina, popř. feminina)
 - **-um** (neutra)

Skloňování substantiv 2. deklinace

Vzor pro maskulina a feminina 2. deklinace: **mūsculus, ī, m.**

	sg.	pl.
nom.	mūscul- us	mūscul- ī
gen.	mūscul- ī	mūscul- ōrum

Vzor pro neutra 2. deklinace: **sēptum, ī, n.**

	sg.	pl.
nom.	sēpt- um	sēpt- a
gen.	sēpt- ī	sēpt- ōrum

Rozdíl mezi oběma vzory je v nominativu plurálu *mūsculī* x *sēpta*.

Pro všechna latinská neutra platí dvě obecná pravidla:

- **nominativ plurálu** je vždy zakončený na **-a**¹
- **nominativ a akuzativ** má vždy **shodný tvar**

2. deklinace je pro svůj charakteristický znak samohlásky **-ō-** v koncovce genitivu plurálu **-ōrum** označovaná jako *ō-kmenová*.

¹ Srov. čes. *město* – *města*.

Adjektiva 1. a 2. deklinace (doplnění)

Adjektiva 1. a 2. deklinace mají tři tvary (viz výklad 1. lekce). První tvar se zakončením na *-us* nebo *-er* je určen pro substantiva mužského rodu a skloňuje se podle vzoru *musculus*. Druhý tvar s koncovkou *-a* je ženský a skloňuje se podle vzoru *vena*. Třetí tvar končící na *-um* je určen pro spojení s neutry a skloňuje se jako *septum*.

Příklady skloňování spojení s adjektivy 1. a 2. deklinace

1. *palatinus, a, um*

M	sg.	pl.
nom.	sulcus palātīnus	sulcī palātīnī
gen.	sulcī palātīnī	sulcōrum palātīnōrum

2. *obliquus, a, um*

F	sg.	pl.
nom.	diameter oblīqua	diametrī oblīquae
gen.	diametrī oblīquae	diametrōrum oblīquārum

3. *transversus, a, um*

N	sg.	pl.
nom.	ligāmentum trānsversum	ligāmenta trānsversa
gen.	ligāmentī trānsversī	ligāmentōrum trānsversōrum

Řecká substantiva 2. deklinace

Zakončení substantiva 2. deklinace v základním tvaru koncovkou **-os** nebo **-on** svědčí o řeckém původu slova (*stomachos, colon*). U některých řeckých slov se uplatňuje jak původní řecká, tak i polatinštěná podoba (*stomachos* i *stomachus, organon* i *organum*). U výrazů jako např. *carpus, tarsus* se původní řecké koncovky zcela latinizovaly.

Řecká substantiva 2. deklinace se skloňují stejným způsobem jako latinská (maskulina a feminina podle *musculus* a neutra podle *septum*).

Společné rysy 1. a 2. deklinace

- shodný tvar genitivu singuláru s tvarem nominativu plurálu (1. dekl.: **-ae**, 2. dekl.: **-ī**)
- shodné zakončení genitivu plurálu s odlišností v kmenové samohlásce (1. dekl. **-ārum**, 2. dekl. **-ōrum**)

Přehled zakončení nominativu sg./pl. a genitivu sg./pl. 2. deklinace

	sg.		pl.	
nom.	-us/-os/-er (M/F)	-um/-on (N)	-ī (M, F)	-a (N)
gen.	-ī		-ōrum	

SLOVNÍ ZÁSoba

accessōrius, a, um	přídavný, vedlejší
āla, ae, f.	křídlo, oddíl, část
ampulla, ae, f.	rozšíření (rozšířená část orgánu), ampule
angulus, ī, m.	úhel
antebrachium, ī, n.	předloktí
antrum, ī, n.	předsíň
audītīvus, a, um	sluchový
brachium, ī, n.	paže
bulbus, ī, m.	koule, bulva
caliculus, ī, m.	pohárek
capsula, ae, f.	pouzdro, obal
cardiacus, a, um	1. srdeční; 2. česlový
carpus, ī, m.	zápěstí
cerebrum, ī, n.	mozek
collum, ī, n.	krk, krček
cōlon, ī, n.	tračník
commissūra, ae, f.	spoj, spojení
condylus, ī, m.	kloubní hrbol
concha, ae, f.	skořepa
crānium, ī, n.	lebka
crassus, a, um	tlustý, silný
diameter, ī, f.	průměr
dorsum, ī, n.	záda, hřbet
duodēnum, ī, n.	dvanáctník
dūrus, a, um	tvrdý
flēxura, ae, f.	ohbí, ohyb
foliātus, a, um	listovitý
fossa, ae, f.	jáma

frēnulum, ī, n.	uzdička
fundus, ī, m.	dno, základ
ganglion, ī, n.	nervová uzlina
gastricus, a, um	žaludeční
gustātorius, a, um	chuťový
hastrum, ī, n.	vyklenutí (orgánu)
humerus, ī, m.	pažní kost
intestīnum, ī, n.	střevo
isthmus, ī, m.	zúžené místo, úžina
labium, ī, n.	ret
ligāmentum, ī, n.	vaz
lobus, ī, m.	lalok
longus, a, um	dlouhý
magnus, a, um	velký
methodus, ī, f.	způsob, metoda
mūsculus, ī, m.	sval
nāsus, ī, m.	nos
nervus, ī, m.	nerv
nucleus, ī, m.	jádro
nūtrīcius, a, um	vyživovací
oblīquus, a, um	šikmý, kosý
oculus, ī, m.	oko
oesophageus, a, um	jícnový
oesophagus, ī, m.	jícen
ōlecrānon, ī, n.	loketní výběžek
opticus, a, um	oční, zrakový
organum, ī, n.	orgán
osseus, a, um	kostěný, kostní
ōstium, ī, n.	ústí
palātum, ī, n.	patro
papilla, ae, f.	bradavka
pharyngeus, a, um	hltanový
plica, ae, f.	řasa
pylōricus, a, um	vrátníkový
radius, ī, m.	1. vřetenní kost; 2. poloměr
rāmus, ī, m.	větev, rameno

rēctum, ī, n.	konečník
rēctus, a, um	přímý, rovný
ruber, bra, brum	červený
sēptum, ī, n.	přepážka
serōsus, a, um	serózní, obsahující sérum, bohatý na sérum
sigmoīdeus, a, um	esovitý, podobný řeckému písmenu sigma Σ
stomachos, ī, m.	žaludek
strūctūra, ae, f.	stavba, složení, struktura
sulcus, ī, m.	rýha, brázda
tālus, ī, m.	hlezno, hlezenní kost
tarsus, ī, m.	zánártí
trānsversus, a, um	příčný
tūberculum, ī, n.	hrbolek
uterus, ī, m.	děloha
vagus, a, um	bludný
vallātus, a, um	hrazený
vēlum, ī, n.	plachta
velum palatinum	měkké patro
vestibulum, ī, n.	předsíň, vchod

CVIČENÍ

1) Přeložte do češtiny následující anatomické termíny.

Ala nasi	-----
Angulus mandibulae	-----
Arteria cerebri media	-----
Arteria nutricia radii	-----
Bulbus oculi	-----
Condylus humeri	-----
Collum fibulae	-----
Concha nasi media	-----
Cranium	-----
Diameter recta, obliqua, transversa	-----
Dorsum linguae	-----

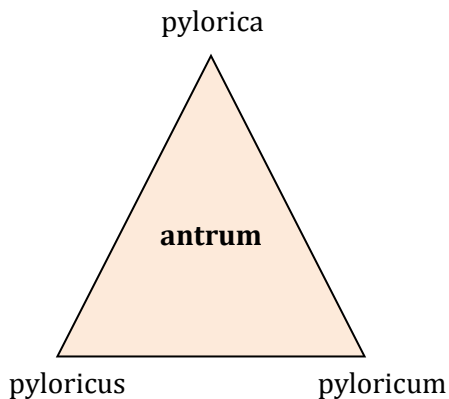
Fascia antebrachii, brachii	-----
Fossa olecrani	-----
Intestinum crassum	-----
Isthmus aortae	-----
Ligamenta carpi	-----
Ligamenta tarsi	-----
Lobus cerebri	-----
Musculi externi bulbi oculi	-----
Musculus transversus linguae	-----
Nervus vagus	-----
Nervi optici	-----
Nuclei cellularum	-----
Nucleus ruber	-----
Oculus dexter	-----
Ostium uteri	-----
Palatum durum	-----
Ramus dexter venae portae	-----
Ramus mandibulae	-----
Rami nervorum	-----
Septum nasi	-----
Sulci palatini	-----
Tuba auditiva	-----
Talus	-----
Tuberculum costae	-----
Vena magna cerebri	-----
Venae transversae colli	-----
Vestibulum nasi	-----

2) Přeložte do latiny následující anatomické termíny.

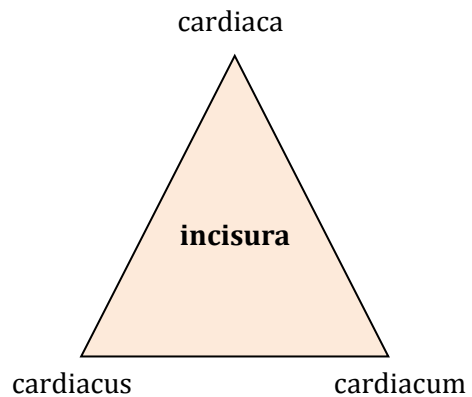
Úhel žebra	-----
Hluboká tepna paže	-----
Příčná tepna krku	-----
Krček vřetenní kosti	-----
Hrana krčku žebra	-----
Hřbet nosu	-----
Svalová povázka	-----
Zúžené místo vejcovodu	-----
Široký vaz dělohy	-----
Příčný vaz lopatky	-----
Svaly zad	-----
Dlouhý sval krku	-----
Hrudní nervy	-----
Ústí srdečnice	-----
Kostěné patro	-----
Patrový šev	-----
Nosní přepážka	-----
Hrbolky prsního dvorce	-----
Hluboká mozková žíla	-----
Poševní vchod	-----
Příčný tračník	-----
Sliznice jícnu	-----
Hrudní nervové uzliny	-----
Střední lebeční jáma	-----
Přídavné oční orgány	-----

3)

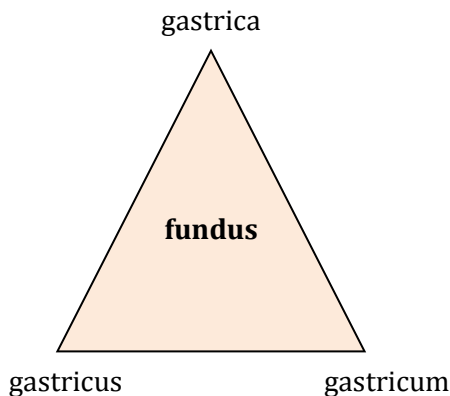
3a) Vyberte gramaticky správné tvary adjektiv.



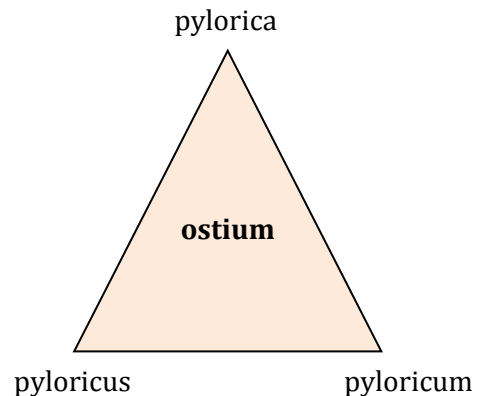
1) _____



2) _____



3) _____



4) _____

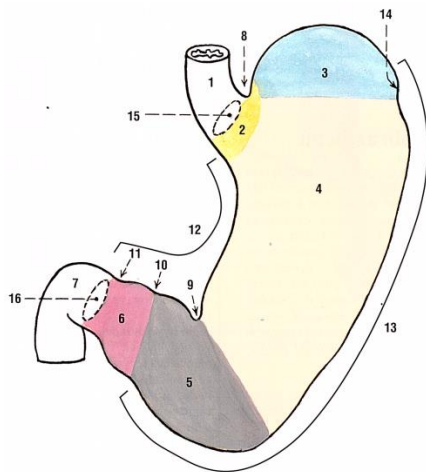
3b) Termíny ze cvičení 3a doplňte do textu.

Jícen ústí do žaludku na kardií v místě označovaném jako *ostium cardiacum*. V oblasti vyústění jícnu do žaludku se nachází mezi kardií a fundem ostrý zářez _____ (1). Pod bránicí je uložena horní část žaludku, tzv. _____ (2). Tato část přechází do *corpus gastricum* a dále do pylorické části žaludku *pars pylorica*. Její začáteční oddíl _____ (3) může být peristaltickou vlnou zcela uzavřen vůči ostatnímu prostoru žaludku. V pyloru, který tvoří hranici mezi žaludkem a dvanáctníkem, je vlastní uzavíratelné ústí žaludku _____ (4).

(Upraveno dle DAUBER, W. *Feneisův obrazový slovník anatomie*. Přel. R. Čihák, M. Grim. 3. vyd. Praha: Grada, 2007. 536 s.)

3c) Vyznačte termíny ze cvičení 3a do obrázku 1.

Obrázek 1



4)

4a) Vytvořte z výrazů smysluplné termíny. Neměňte pořadí slov.

capsula – tonsilla

1) _____

ampulla – rectum

2) _____

haustra – colon

3) _____

musculus – uvula

4) _____

4b) Doplněte termíny ze cvičení 4a do definic.

1) _____ je horní, rozšířená část konečníku dlouhá přibližně 10 cm.

2) _____ jsou vyklenutí tlustého střeva oddělená poloměsíčitými řasami *plicae semilunares*.

3) _____ je pouzdro patrové mandle, které ji ohraničuje proti stěně hltanu.

4) _____ je sval čípku, který mění jeho tvar a délku.

(Upraveno dle DAUBER, W. *Feneisův obrazový slovník anatomie*. Přel. R. Čihák, M. Grim. 3. vyd. Praha: Grada, 2007. 536 s.; NAŇKA, O., ELIŠKOVÁ, M. *Přehled anatomie*. 2. vyd. Praha: Galén, Karolinum, 2009. 416 s.)

4c) Podtrhněte v definicích ve cvičení 4b české ekvivalenty latinských termínů.

5)

5a) Spojte substantiva s adjektivy ve správném tvaru. Vytvořené termíny přiřadte k číslům 1 - 5 na obrázku 2 a 3.

caliculus	
	palatum
tonsilla	
	velum
uvula	

gustatorius, a, um	palatinus, a, um
durus, a, um	palatinus, a, um
palatinus, a, um	

termín	obrázek (číslo)

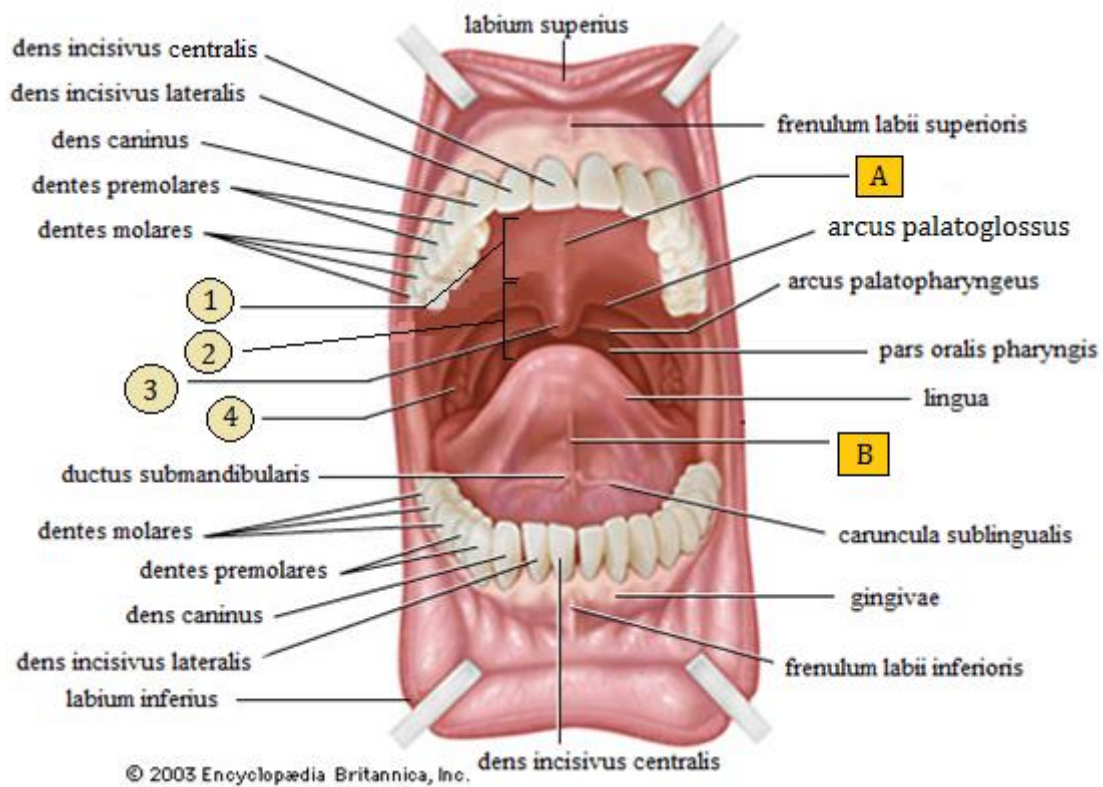
5b) Spojte substantiva v prvním rámečku se substantivy ve druhém rámečku. Vytvořené termíny přiřadte k písmenům A - D na obrázku 2 a 3.

dorsum	
	raphe
commissura	
frenulum	

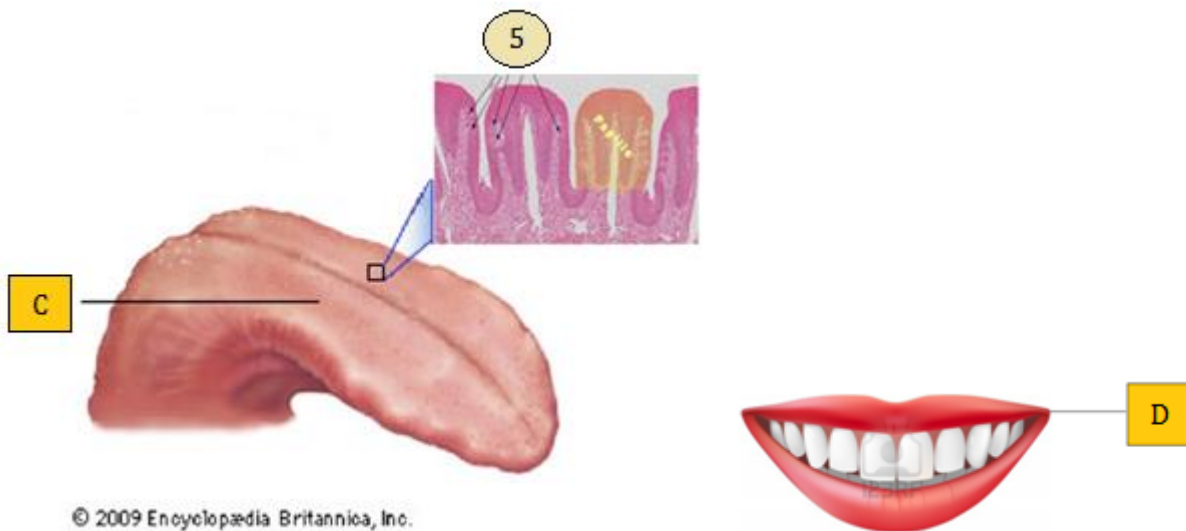
palatum	
	lingua
labium (pl.)	
lingua	

termín	obrázek (písmeno)

Obrázek 2



Obrázek 3

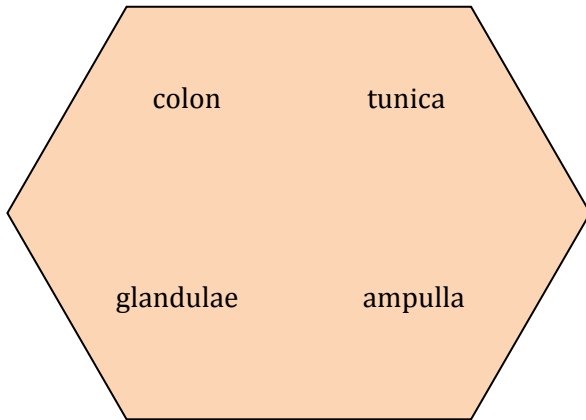


5c) Jaké termíny ze cvičení 5a, b se vyskytují v lidském těle párově či v množném čísle? Převed'te je do plurálu.

- 1) _____
- 2) _____
- 3) _____

6)

6a) Doplňte k číslům 1 - 6 chybějící substantiva z nabídky.



1) _____ } serosa
mucosa

2) _____ } foliatae
vallatae

3) _____ } gastricus
vesicae felleae

4) _____ } sigmoideum
transversum

5) _____ } gastricae
oesophageae

6) _____ } duodeni
recti

6b) Spojte termíny ze cvičení 6a s výrazem *structura*.

Příklad: Structura tunicae serosae

- 1) _____
- 2) _____
- 3) _____
- 4) _____
- 5) _____
- 6) _____
- 7) _____
- 8) _____
- 9) _____
- 10) _____
- 11) _____

7)

7a) Vytvořte gramaticky správné anatomické termíny.

colon flexura
sinister, tra, trum

1) _____

vesica collum
felleus, a, um

2) _____

transversus, a, um
palatinus, a, um
plica (pl.)

3) _____

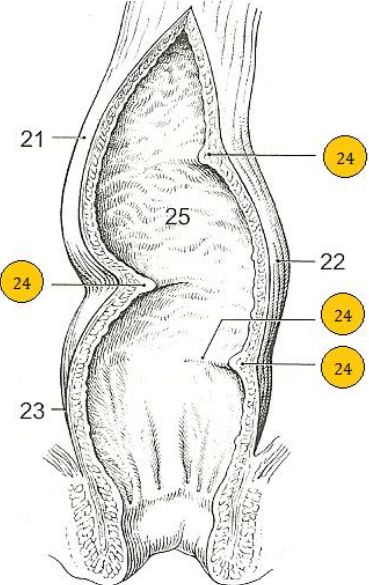
transversus, a, um
 rectum
 plica (pl.)

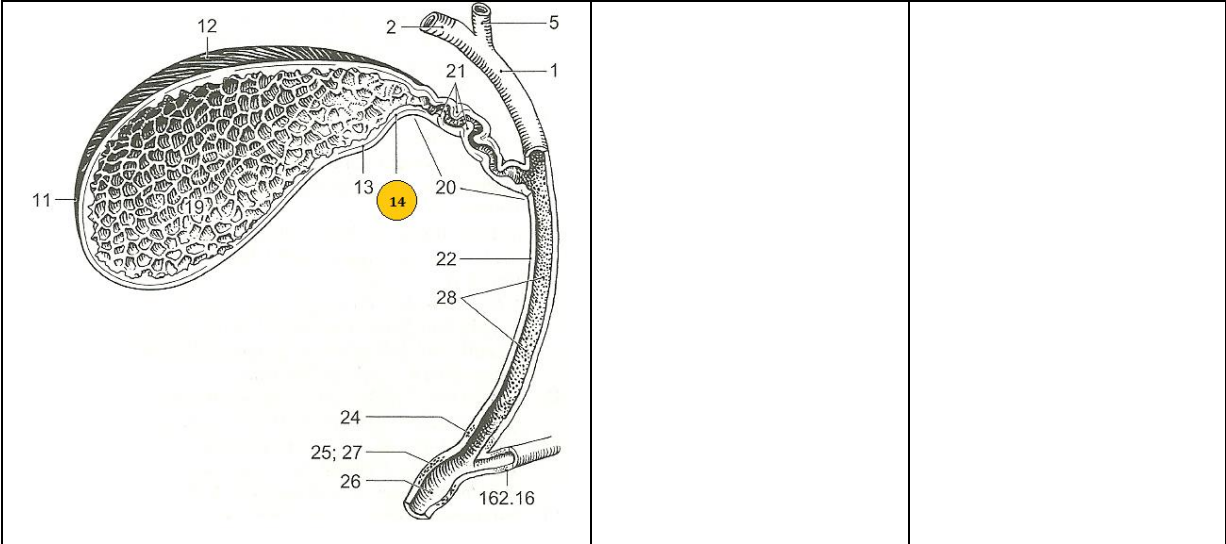
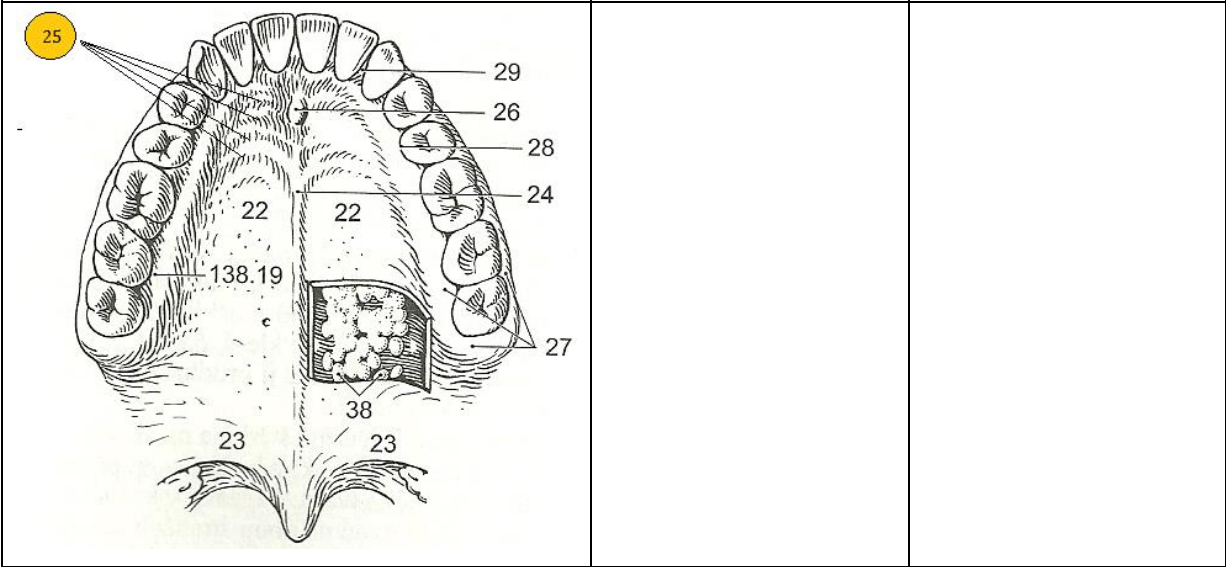
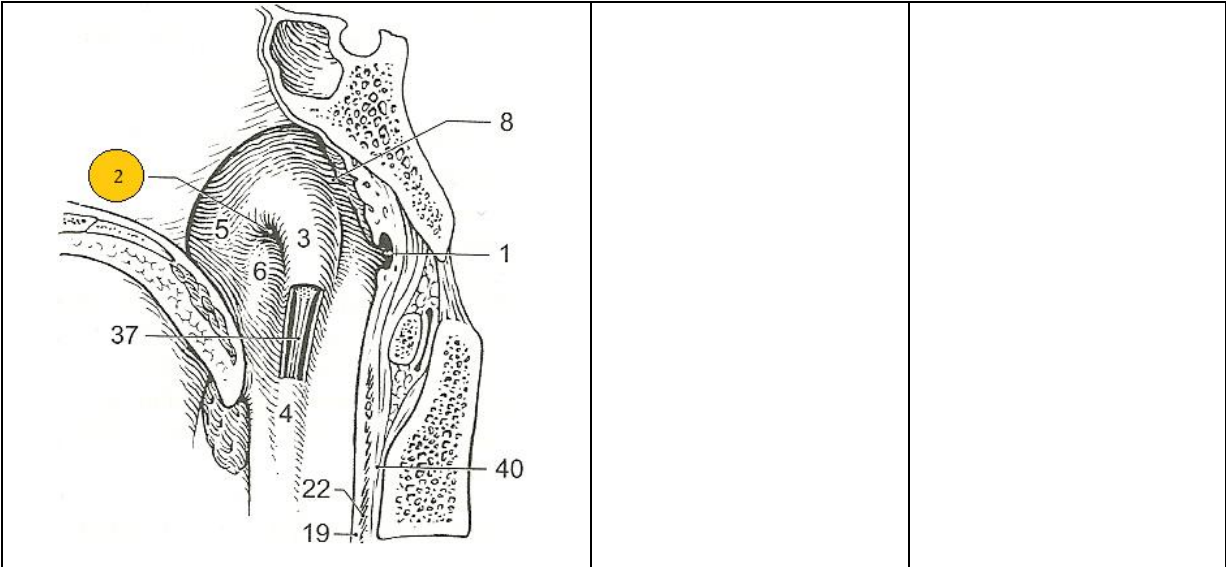
4) _____

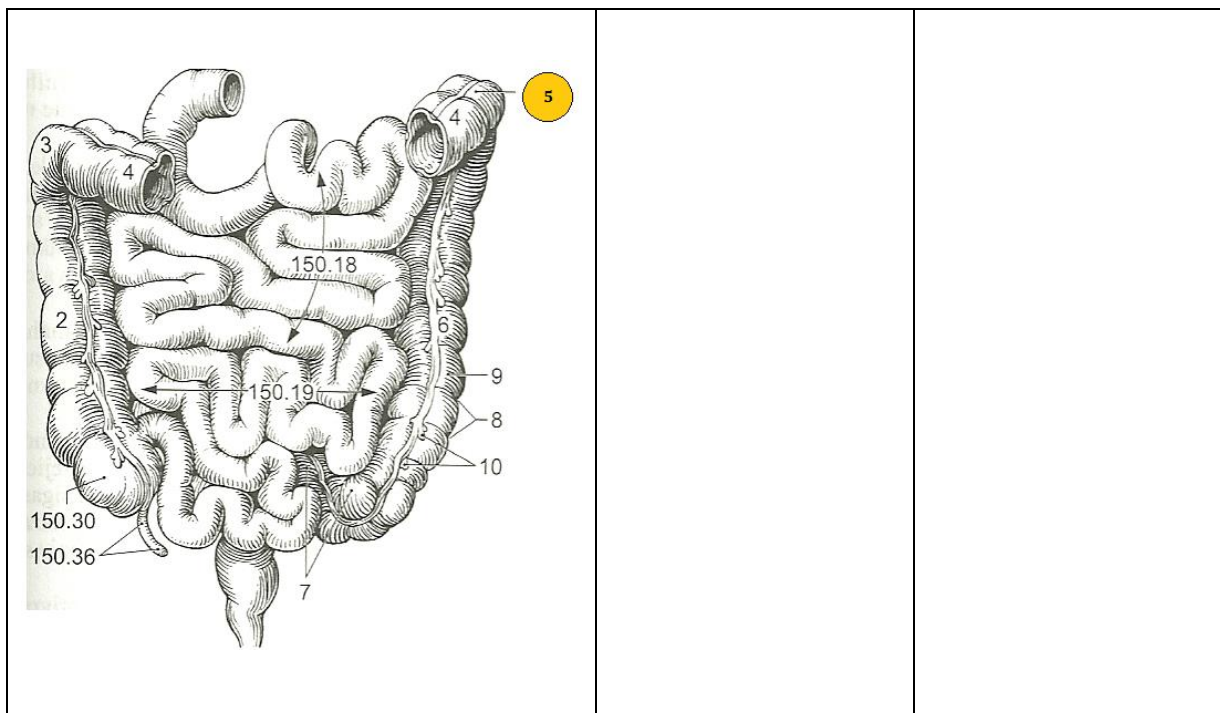
tuba ostium
 pharyngeus, a, um
 auditivus, a, um

5) _____

7b) Přiřaďte termíny ze cvičení 7a k obrázkům a doplňte český překlad.

obrázek	latinský termín	český překlad
		





7c) Přiřaďte termíny ze cvičení 7a ke schémátům znázorňujícím strukturu termínů.

Poznámka: PKS = přívlastek shodný; PKN = přívlastek neshodný

1) Substantivum + PKS + PKN:

2) Substantivum + PKS + PKS:

3) Substantivum + PKN + PKS:

a) PKS rozvíjí substantivum v nominativu: _____

b) PKS rozvíjí PKN: _____

4) Substantivum + PKS + PKN + PKS:
