

LEKCE 3

Gramatické penzum

- substantiva 3. deklinace: typické znaky; základní rozdělení dle typu kmene; skloňování (nominativ, genitiv singuláru a plurálu); výjimky ve skloňování

Lexikální okruh

- anatomické termíny

Cíle lekce

- uplatňovat znalost slovníkových tvarů substantiv 3. deklinace
- vytvářet gramaticky správná spojení se substantivy 3. deklinace pro pojmenování anatomických struktur

Substantiva 3. deklinace

Charakteristické znaky

- v genitivním tvaru jsou zakončena na **-is**
- různá zakončení nominativního tvaru
- slovní základ často není rozpoznatelný z tvaru nominativu
- v genitivu singuláru dochází u řady slov k rozšíření kmene
- rody substantiv: maskulina, feminina i neutra
- ze zakončení nominativu lze poznat rod substantiva jen v některých případech

	zakončení nom. a gen. sg.	příklad
maskulina	-or, -ōris -ex, -icis	<i>dolor, ōris, m.</i> <i>apex, icis, m.</i>
feminina	-iō, -iōnis -itās, -itātis	<i>regiō, ōnis, f.</i> <i>cavitās, ātis, f.</i>
neutra	-men, -minis -us, -eris/-oris	<i>abdōmen, inis, n.</i> <i>pectus, oris, n.</i>

Substantiva 3. deklinace: rozdělení dle typu kmene

Substantiva 3. deklinace se dle typu kmene dělí na i-kmeny a souhláskové kmeny.

I-kmenová substantiva rodu mužského nebo ženského poznáme podle:

- shodného počtu slabik ve tvaru nominativu a genitivu singuláru:
např. *auris, auris, f.*; *pūbēs, pūbis, f.*
- zakončení genitivního kmene na dvě po sobě následující souhlásky:
např. *dens, dentis, m.*; *pars, partis, f.*

I-kmenová substantiva rodu středního končí v základním tvaru na:

- **-e** (např. *rēte, is, n.*)
- **-ar** (např. *calcar, āris, n.*)

Pro substantiva 3. deklinace se souhláskovým kmenem je typické rozšíření tvaru v genitivu:

- **pulmō** > **pulmōnis**, m.
- **corpus** > **corporis**, n.

Skloňování substantiv 3. deklinace: maskulina a feminina

Koncovky nepřímých pádů připojujeme vždy k slovnímu základu. Ten u substantiv 3. deklinace většinou nepoznáme ze základního tvaru. Získáme jej z genitivního tvaru substantiva odtržením koncovky *-is*.

nominativ singuláru	genitiv singuláru	slovní základ
<i>regiō</i> <i>cavitās</i>	<i>regiōnīs</i> <i>cavitātīs</i>	regiōn- cavitāt-

Vzor i-kmenových substantiv 3. deklinace (maskulina + feminina): **auris, is, f.**

	sg.	pl.
nom.	aur- is	aur- ēs
gen.	aur- is	aur- ium

Vzor substantiv 3. deklinace se souhláskovým kmenem (maskulina + feminina): **pulmō, ōnis, m.**

	sg.	pl.
nom.	pulmō	pulmōn- ēs
gen.	pulmōn- is	pulmōn- um

Rozdíl ve skloňování u vzoru *auris, is, f.* a *pulmō, ōnis, m.*:

- tvar genitivu plurálu: *aurium* x *pulmōnum*

Skloňování substantiv 3. deklinace: neutra

I pro 3. deklinaci platí obecné pravidlo neuter, že mají tvar nominativu plurálu vždy zakončen na samohlásku *-a*.

Vzor i-kmenových substantiv 3. deklinace (neutra): **rēte, is, n.**

	sg.	pl.
nom.	rēt- e	rēt- ia
gen.	rēt- is	rēt- ium

Vzor substantiv 3. deklinace se souhláskovým kmenem (neutra): **corpus, oris, n.**

	sg.	pl.
nom.	corpus	corpor- a
gen.	corpor- is	corpor- um

Rozdíly ve skloňování vzoru *rēte, is, n.* a *corpus, oris, n.*:

- tvar nominativu plurálu: *rētia* x *corpora*
- tvar genitivu plurálu: *rētiūm* x *corporum*

Spojení substantiva 3. deklinace s adjektivem 1. a 2. deklinace

Pro adjektiva 1. a 2. deklinace vždy platí, že se skloňují:

- mužský tvar podle vzoru *musculus*

- ženský tvar podle vzoru *vena*
- střední tvar podle vzoru *septum*

Určující roli pro výběr tvaru a způsob skloňování (tj. volbu vzoru) takového adjektiva hraje rod substantiva, s nímž tvoří spojení.

Příklady skloňování substantiv 3. deklinace ve spojení s adjektivy 1. a 2. deklinace

M	sg.	pl.
nom.	margō liber	marginēs liberī
gen.	marginis liberī	marginum liberōrum

F	sg.	pl.
nom.	auris media	aurēs mediae
gen.	auris mediae	aurium mediārum

N	sg.	pl.
nom.	forāmen nūtrīcium	forāmina nūtrīcia
gen.	forāminis nūtrīcī	forāminum nūtrīcīōrum

Výjimky ve skloňování substantiv 3. deklinace

A. Stejnoslabičná substantiva řeckého původu (typicky zakončená v nom. sg. na *-sis* nebo *-xis*):

	sg.	pl.
nom.	bas- is	bas- ēs
gen.	bas- is/-eos	bas- ium

B. Substantivum *os, ossis, n.* má v genitivu plurálu tvar *ossium*:

	sg.	pl.
nom.	os	oss- a
gen.	oss- is	oss- ium

C. Substantivum *vas, vasis, n.* se v plurálu skloňuje podle 2. deklinace:

	sg.	pl.
nom.	vās	vās- a
gen.	vās- is	vās- ōrum

Přehled zakončení nominativu a genitivu sg./pl. substantiv 3. deklinace

	sg.	pl.	
nom.	různá zakončení	-ēs (M, F)	-a/-ia (N)
gen.	-is/-eos	-um/-ium	

SLOVNÍ ZÁSoba

abdōmen, minis, n.	břicho
abductor, ōris, m.	odtahovač
ānus, ī, m.	řitní otvor
apex, apicis, m.	hrot, vrchol
articulātiō, ōnis, f.	kloub
atlas, atlantis, m.	nosič
ātrium, īī, n.	síň, předsíň
auris, is, f.	ucho
axis, is, m.	1. osa; 2. čepovec
basis, is, f.	základna
bucca, ae, f.	tvář, líce
caecum, ī, n.	slepé střevo
caecus, a, um	slepý
calcāneus, ī, m.	patní kost
calcar, āris, n.	ostruha
canālis, is, m.	kanál
canīnus, a, um	psí, týkající se špičáku
caput, capitis, n.	hlava, hlavice
cardia, ae, f.	česlo
cartilāgō, ginis, f.	chrupavka
cauda, ae, f.	ocas
cavitās, ātis, f.	dutina
cervīx, īcis, f.	krk, krček
coccyx, coccygis, f.	kostrč
cor, cordis, n.	srdce
cōnstrictor, ōris, m.	svěrač
corōna, ae, f.	korunka
corpus, corporis, n.	1. tělo; 2. těleso, předmět
cortex, corticis, m.	kůra

coxa, ae, f.	kyčel, kyčelní kloub
crūs, crūris, n.	bérec
cuspis, cuspidis, f.	1. hrot; 2. hrbolek (zubu)
dēciduus, a, um	padavý
dēns, dentis, m.	zub
dēns canīnus	špičák
dēns dēciduus	dočasný zub
dēns incīsīvus	řezák
extractiō, ōnis, f.	vynětí, vytažení, vytržení
faucēs, faucium, f. (pouze v plurálu)	hrdlo
femur, femoris, n.	1. stehno; 2. stehenní kost
flexor, ōris, m.	ohybač
forāmen, minis, n.	otvor
fornix, fornicis, m.	klenba
gastēr, gastris, f.	žaludek
gingīva, ae, f.	dáseň
hallūx, ūcis, m.	palec (na noze)
hēpar, hēpatis, n.	játra
hūmānus, a, um	lidský
īleum, ī, n.	kyčelník
īlia, īlium, n.	slabiny
incīsīvus, a, um	řezací
ischium, iī, n.	sedací část, zadek, zadnice
jējūnum, ī, n.	lačník
lacteus, a, um	mléčný
larynx, ngis, m.	hrtan
līber, era, erum	volný
lobulus, ī, m.	lalůček
margō, ginis, m.	okraj
medius, a, um	střední
ōs, ōris, n.	ústa
os, ossis, n.	kost
os coxae	pánevní kost
os īlium	kyčelní kost
os ischiī	sedací kost
os pūbis	stydka kost

os sacrum	křížová kost
pāncreas, atis, n.	slinivka
parōtideus, a, um	týkající se příušní žlázy
pars, partis, f.	část
parvus, a, um	malý
pectus, pectoris, n.	hrud', hrudník, prsa
pelvis, is, f.	pánev
pēs, pedis, m.	noha
pharynx, ngis, m.	hltan
pollex, pollicis, m.	palec (na ruce)
pūbēs, pūbis, f.	ohanbí, stydké ochlupení
pulmō, ōnis, m.	plíce
pulpa, ae, f.	dřeň
pylōrus, ī, m.	vrátník
rādīx, īcis, f.	kořen
regiō, ōnis, f.	krajina, oblast
rēn, rēnis, m.	ledvina
rēte, rētis, n.	síť
rīma, ae, f.	štěrbina
sacer, cra, crum	křížový
sphinctēr, ēris, m.	svěrač
tendō, dinis, m.	šlacha
tēnsor, ōris, m.	napínač
thōrāx, ācis, m.	hrudník, hrudní koš
unguis, is, m.	nehet
vās, vāsis, n.	céva
vēnōsus, a, um	žilní
ventriculus, ī, m.	1. žaludek; 2. komora

CVIČENÍ

1) Přeložte do češtiny.

Cavitas abdominis	-----
Alae ossis sacri	-----
Apex radialis dentis	-----

Arteria profunda femoris	-----
Arteria transversa cervicis	-----
Articulatio capitis costae	-----
Atrium cordis dextrum, sinistrum	-----
Auris externa, media, interna	-----
Dens axis	-----
Basis cranii	-----
Canales palatini	-----
Caput costae, femoris, fibulae, humeri, mandibulae, radii, tali, ulnae	-----
Caput pancreatis	-----
Cartilago septi nasi	-----
Cervix uteri	-----
Collum femoris	-----
Corpus ossis ischii	-----
Cortex cerebri	-----
Crista capitis costae	-----
Ossa cruris	-----
Dens caninus, dens incisivus	-----
Dentes lactei	-----
Dorsum pedis	-----
Fascia pelvis	-----
Foramen caecum linguae	-----
Ligamentum transversum atlantis	-----
Lobus hepatis dexter, sinister	-----
Margo liber unguis	-----
Medulla ossium	-----
Musculi abdominis	-----
Musculus rectus, transversus abdominis	-----

Musculus abductor pollicis longus -----
Musculus tensor fasciae latae -----
Ossa carpi et metacarpi -----
Partes ossis coxae: os ilium, os ischii, os pubis -----
Pulmo dexter, sinister -----
Pulpa dentis -----
Radix dentis -----
Regiones corporis humani: caput, thorax, abdomen -----
Rete venosum -----
Vasa vasorum -----
Vena cordis magna, media, parva -----
Venae transversae cervicis -----
Ventriculus cordis dexter, sinister -----
Coccyx -----
Tendo calcaneus -----
Ren dexter -----

2) Přeložte do latiny.

Křídlo kyčelní kosti -----
Vrchol plíce -----
Vyživovací tepna stehenní kosti -----
Osa pánve -----
Základna křížové kosti -----
Chrupavka hrtanu -----
Vyživovací kanál -----
Dutina pánve -----
Krček močového měchýře -----
Tělo obratle -----

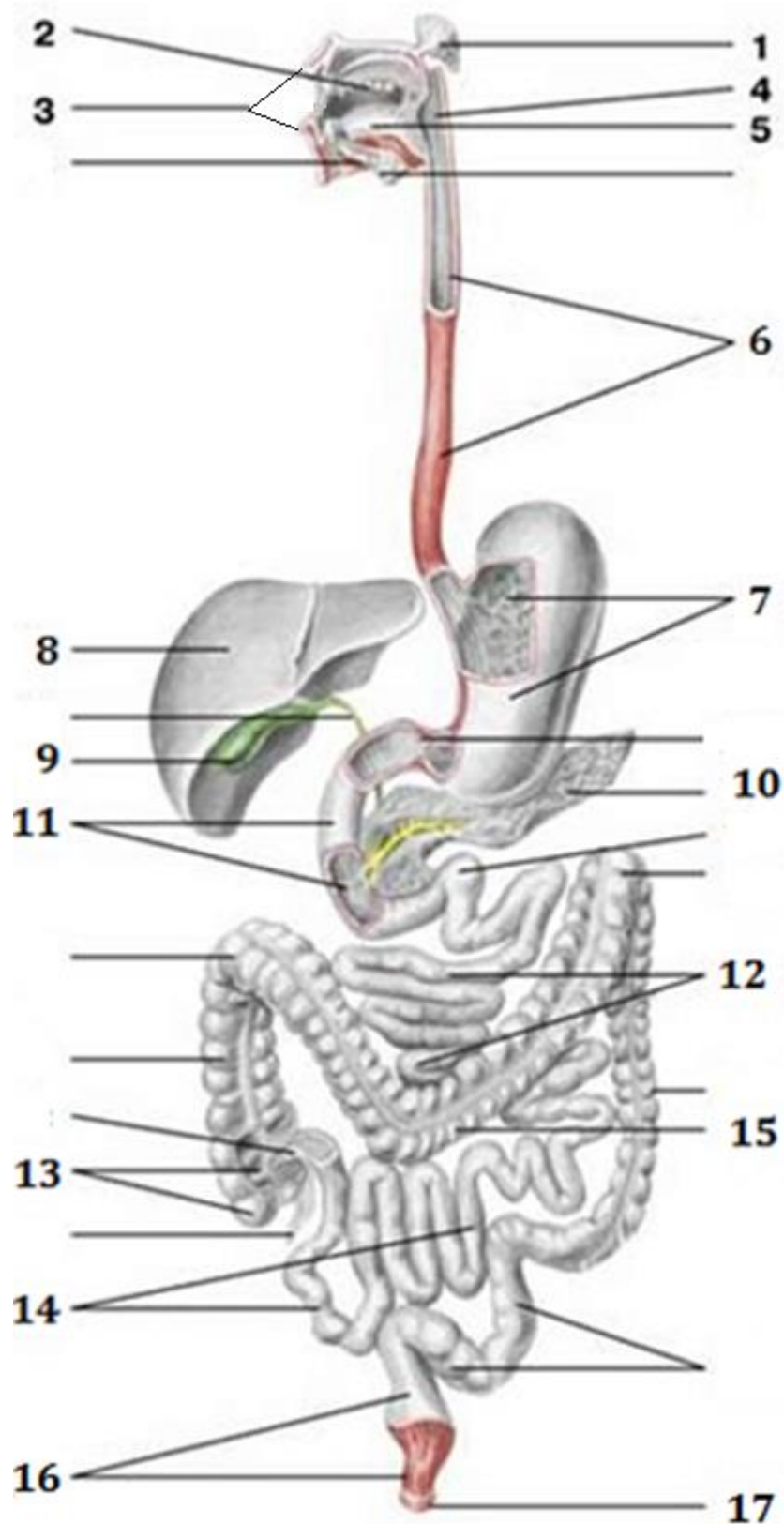
Velký (týlní) otvor	-----
Vyživovací otvory kostí	-----
Příčný vaz nosiče	-----
Svaly hlavy	-----
Svaly krku	-----
Dlouhý sval ohybač palce na noze	-----
Svaly hrudníku	-----
Kosti zánártí a nártu	-----
Hrudní část srdečnice	-----
Kořen jazyka	-----
Krajina krku a zad	-----
Sliznice úst	-----
Vrátnicová žíla	-----
Hluboká stehenní žíla	-----
Předsíň dutiny ústní	-----

3)

3a) Pojmenujte části trávicí soustavy označené čísly 1-17. Zapište do prvního sloupce tabulky.

Poznámka: Termíny 1, 9 a 15 jsou dvouslovné, ostatní jednoslovné.

Obrázek 4



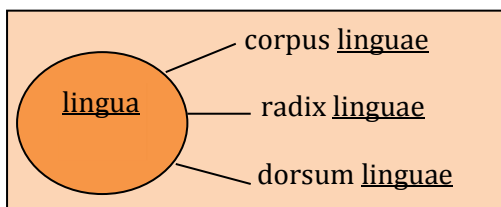
termín	genitiv singuláru	rod	deklinace
1)			
2)			
3)			
4)			
5)			
6)			
7)			
8)			
9)			
10)			
11)			
12)			
13)			
14)			
15)			
16)			
17)			

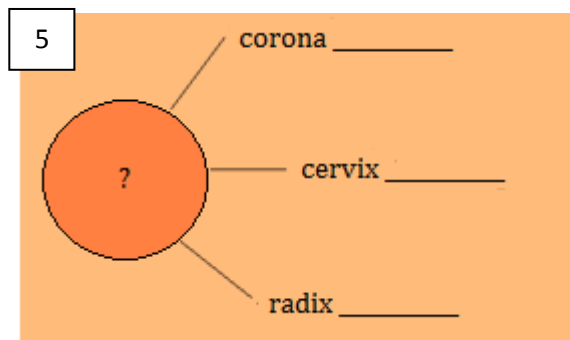
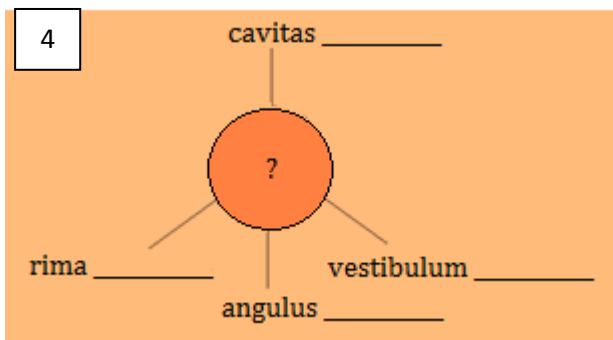
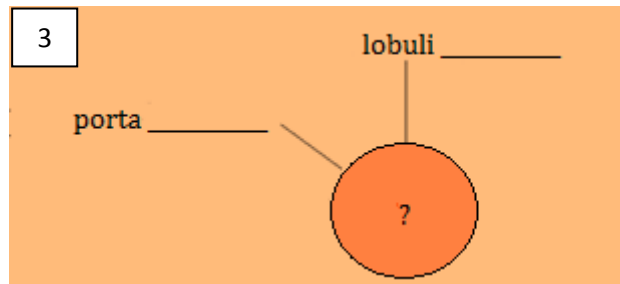
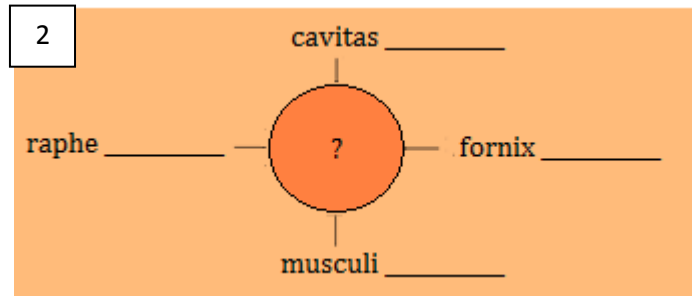
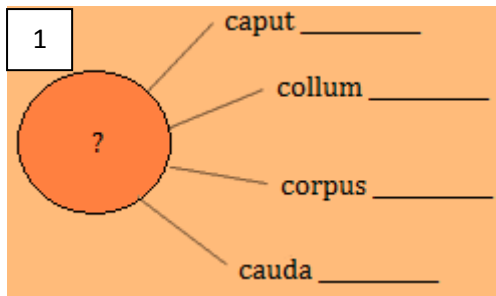
3b) Určete genitiv singuláru, rod a deklinaci termínů ze cvičení 3a. Zapište do tabulky.

3c) Doplňte do schémat termín z rámečku ve správném tvaru.

os	dens
hepar	pharynx
pancreas	lingua

Příklad:





4)

Vyškrtněte na každém řádku dva termíny, které mezi ostatní nepatří. Použijte nápovědu v závorce.

gastricae - pylori - cardiae - gastris - faucium - pylorici - fornicis - radicum

(SLOVNÍ DRUH)

dentium - ileum - lobuli - cuspides - gingivarum - colon - capita - buccae

(PÁD)

buccarum - sphincteris - capitum - apices - dentium - ani - radices - lobulorum

(ČÍSLO)

pharynx - dens - oesophagus - pylorus - pancreas - gaster - constrictor - larynx

(ROD)

raphes - hepar - os - cavitatis - vestibuli - oris - corpus - fauces

(DEKLINACE)

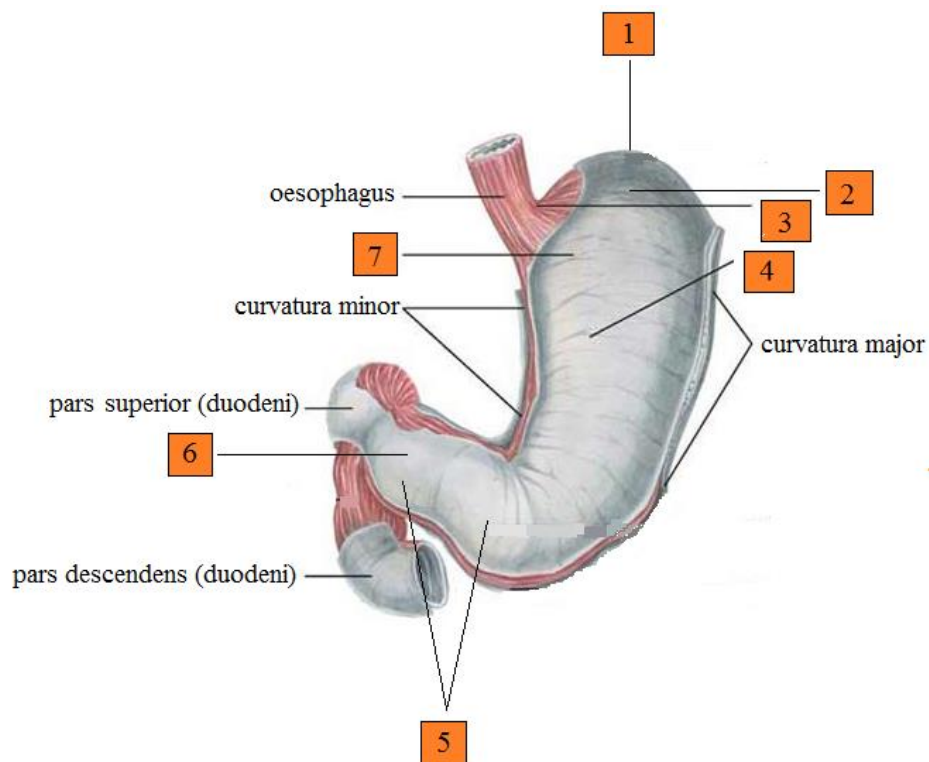
5)

5a) Vyplňte tabulku podle vzoru. Pro vyplnění druhého sloupce použijte adjektiva *cardiacus, a, um* (2x); *gastricus, a, um* (3x) a *pyloricus, a, um* (2x).

	rod substantiva ⇒ koncovka adjektiva v nom. sg.	spojení substantiva + adjektiva
fundus	m. ⇒ -us	fundus gastricus
pars		
pars		
corpus		
fornix		
incisura		
canalis		

5b) Termíny vytvořené ve cvičení 5a přiřaďte k číslům na obrázku 5. Zapište na řádky pod obrázkem.

Obrázek 5



1. _____
2. _____
3. _____
4. _____
5. _____
6. _____

7. _____

5c) K termínům ze cvičení 5b doplňte české ekvivalenty.

1. _____

2. _____

3. _____

4. _____

5. _____

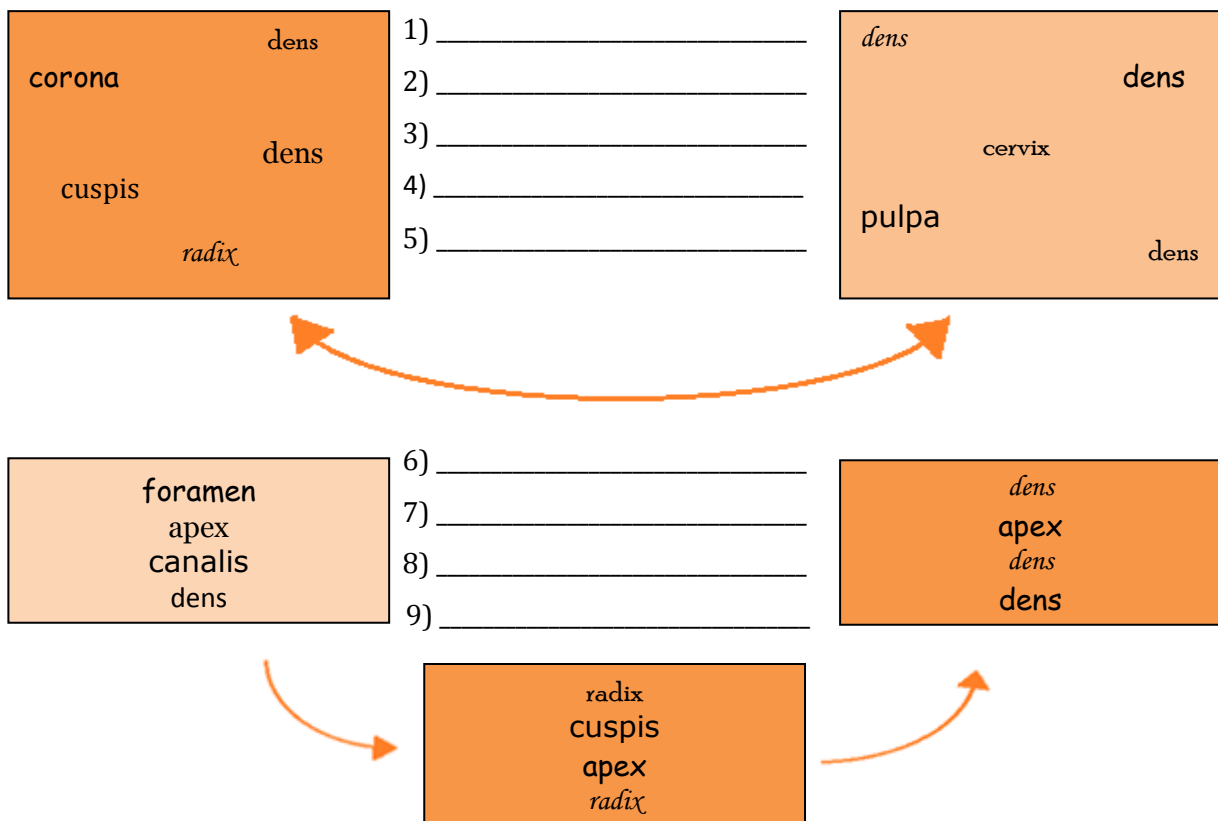
6. _____

7. _____

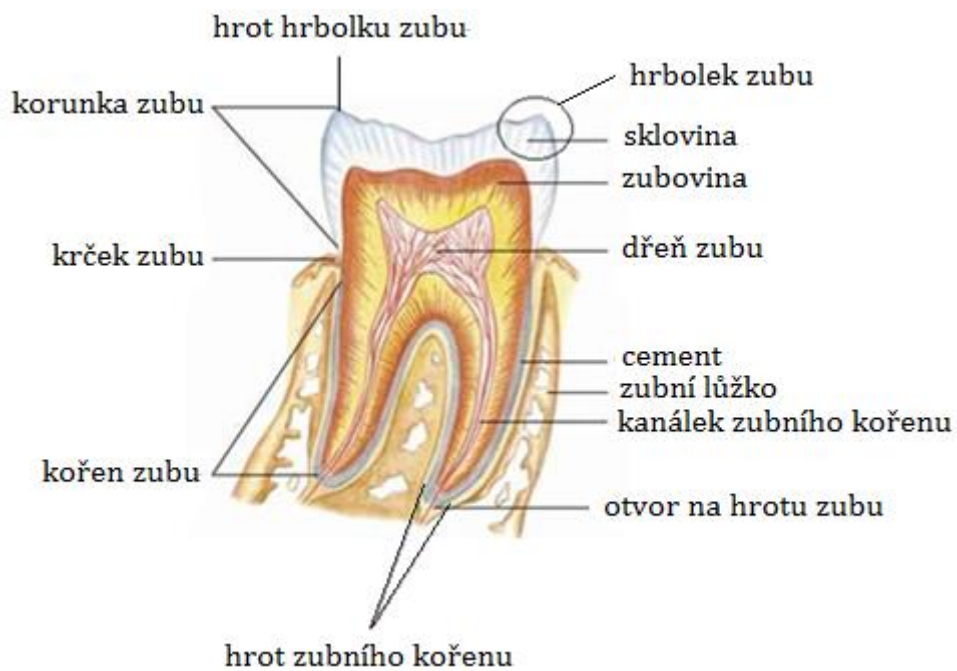
6)

S pomocí slovíček v rámečcích a českých popisků na obrázku 6 vytvořte latinské dvouslovné/trojslovné termíny pro označení částí zubu. Použijte vždy jedno slovo z každého rámečku. Šipky naznačují pořadí názvů v termínech.

Poznámka: Nepoužijete všechny popisky na obrázku.



Obrázek 6



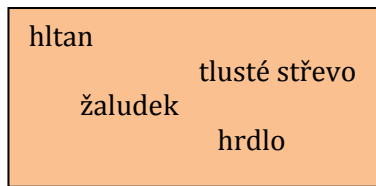
7)

7a) Tvořte víceslovné termíny. Zapište do tabulky.

Poznámka: Šipky znázorňují syntaktické vztahy mezi výrazy (světlá šipka - PKS, tmavá šipka - PKN).

	termín	název orgánu
<p>1) musculus sphincter pylorus</p>		
<p>2) musculus sphincter anus internus, a, um</p>		
<p>3) musculus tensor velum palatinus, a, um</p>		
<p>4) musculus constrictor pharynx medius, a, um</p>		

7b) Přiřaďte k termínům ze cvičení 7a latinské názvy orgánů, ke kterým se termíny vztahují. Použijte nápovědu v rámečku. Zapište do tabulky ve cvičení 7a.



7c) Spojte termíny ze cvičení 7a s výrazem *laesio*.

- 1) _____
- 2) _____
- 3) _____
- 4) _____

8)

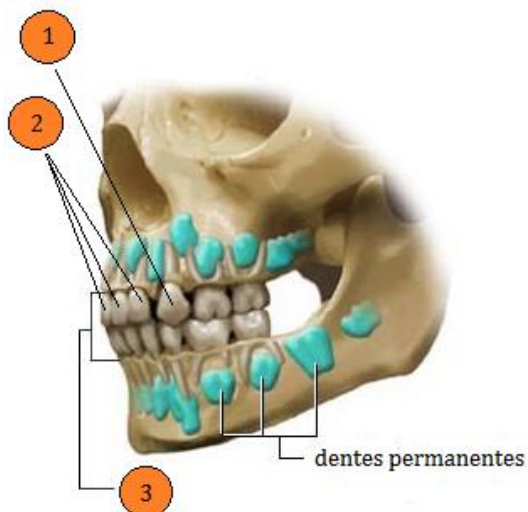
8a) K jednotlivým popisům doplňte latinské termíny pro obecné označení zubů.

- 1) Jeden kořen; korunka ve tvaru dlátka s ostrou kousací hranou: _____
- 2) Jeden kořen; kořen je nejdelší a nejmohutnější ze všech kořenů chrupu; hrany na korunce se sbíhají v jeden hrot: _____
- 3) Prořezávání začíná mezi 6. a 24. měsícem života; kolem 6. roku je postupně nahrazen zubem stálým: _____

(Upraveno dle NAŇKA, O., ELIŠKOVÁ, M. *Přehled anatomie*. 2. vyd. Praha: Galén, Karolinum, 2009. 416 s.)

8b) Přiřaďte k číslům na obrázku 7 termíny ze cvičení 8a. Použijte singulár nebo plurál podle potřeby. Zapište na řádky vedle obrázku.

Obrázek 7



- 1) _____
- 2) _____
- 3) _____

8c) Spojte výraz *extractio/extractiones* s termíny ze cvičení 8a v singuláru/plurálu.

	singulár	plurál
extractio/		
extractiones		