

# ORGANUM VESTIBULOCOCHLEARE

## Auris externa, media et interna

### Auris externa

Auricula  
Meatus acusticus externus  
Membrana tympani

### Auris media

Cavitas tympani  
Ossicula auditus  
Tuba auditiva

### Auris interna

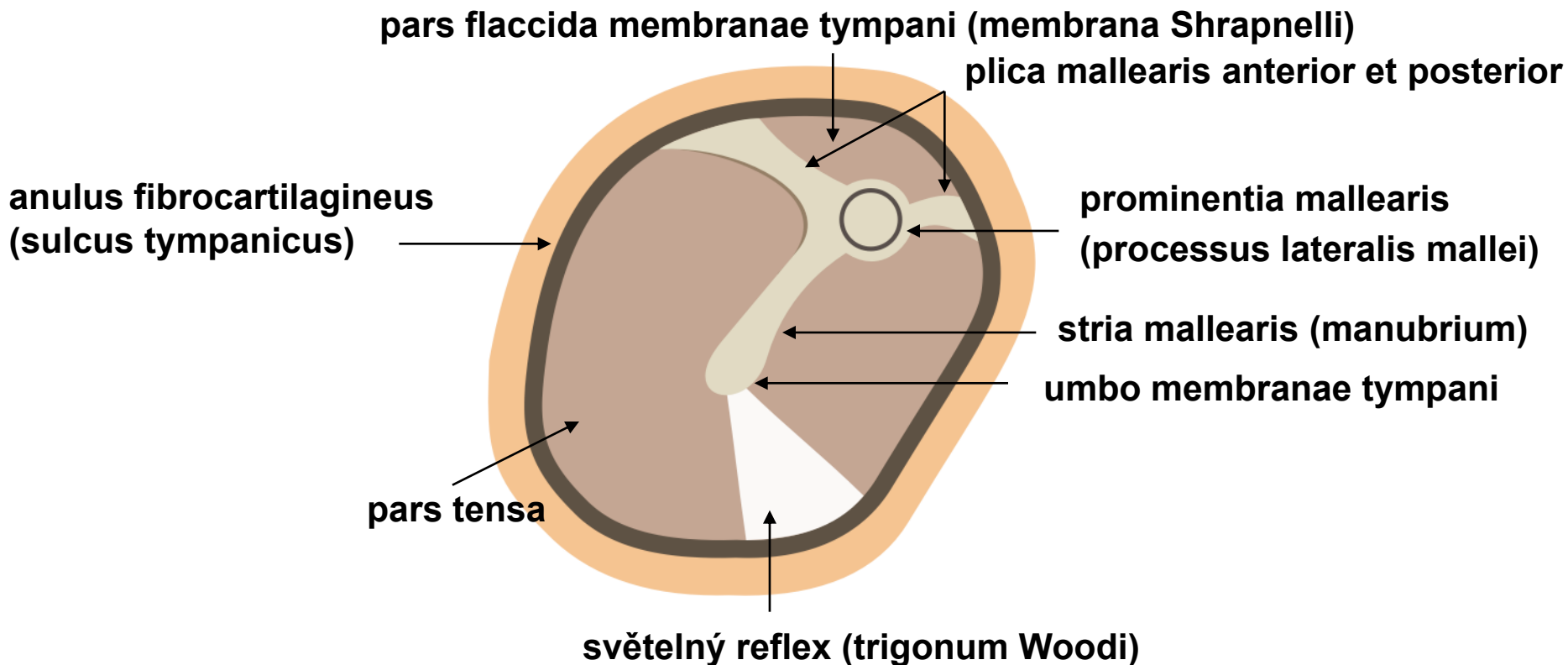
Labyrinthus osseus  
Labyrinthus membranaceus

# MEMBRANA TYMPANI

střední vazivová vrstva – stratum membranaceum

zevní vrstva - stratum cutaneum

vnitřní vrstva - stratum mucosum



# CAVITAS TYMPANI

## **paries membranaceus**

- bubínek

## **paries labyrinthicus**

- promontorium
- fenestra vestibuli
- fenestra cochleae

## **paries jugularis**

- apertura externa canaliculi tympanici

## **paries tegmentalis**

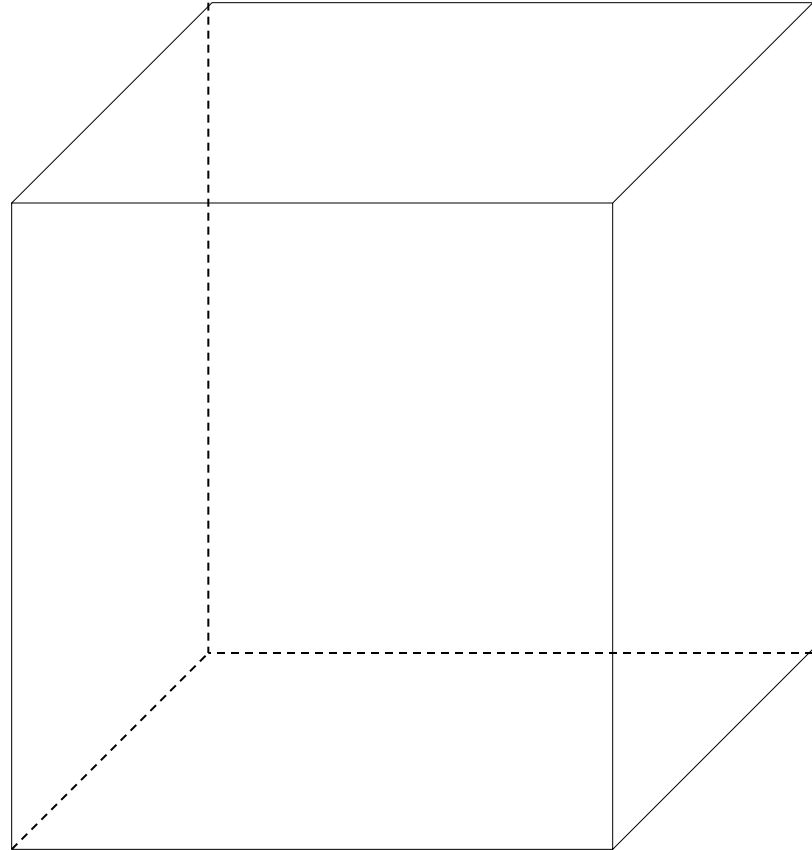
- hiatus canalis nervi petrosi minoris

## **paries caroticus**

- canaliculi caroticotympanici
- canalis musculotubarius
  - semicanalis musculi tensori tympani*
  - semicanalis tubae auditivae*

## **paries mastoideus**

- antrum mastoideum



# OSSICULA AUDITUS

## Malleus

Caput mallei

Manubrium mallei

Processus lateralis

Processus anterior

← Art. incudomallearis

## Incus

Corpus incudis

Crus longum

Crus breve

← Art. incudostapedialis

## Stapes

Caput stapedis

Crus anterius

Crus posterius

Basis stapedis

# TUBA AUDITIVA, SLUCHOVÁ (EUSTACHOVA) TRUBICE

**pars ossea tubae auditivae (10mm)**

**ostium tympanicum tubae auditivae**

**pars cartilaginea tubae auditivae (25 mm)**

lamina medialis et lateralis

**ostium pharyngeum tubae auditivae**

**torus tubarius**

lymfatická tkáň (tonsilla tubaria)

# AURIS INTERNA - LABYRINTHUS OSSEUS

- vestibulum

-canales semicirculares ossei

*anterior*

*posterior*

*crus communae*

*ampulla ossea*

**lateralis**

*crus simplex*

- cochlea

# **COCHLEA (KOSTĚNÝ HLEMÝŽĎ)**

**modiolus**

**lamina spiralis ossea**

**canalis spiralis osseus**

**canales longitudinales**

**tractus spiralis foraminosus**

# VESTIBULUM

**crista vestibuli**

**recessus cochlearis**

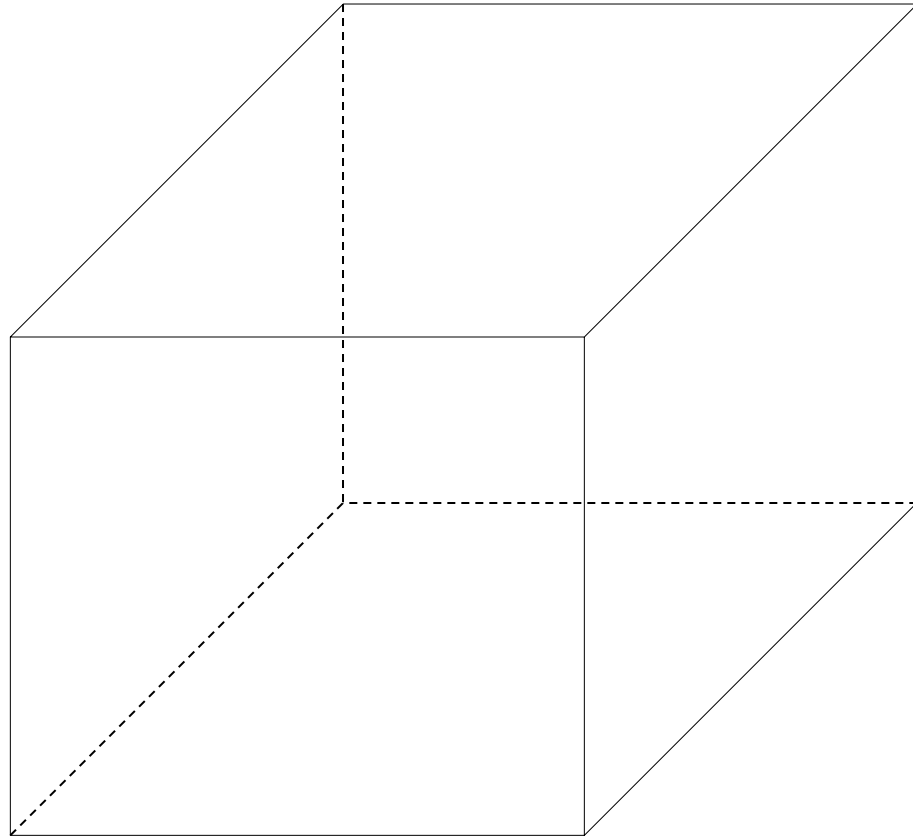
macula cribrosa inferior

**recessus sphericus**

macula cribrosa media

**recessus ellipticus**

macula cribrosa superior





# LABYRINTHUS MEMBRANACEUS

## labyrinthus vestibularis

- utriculus et sacculus
- d. utriculosaccularis → d. endolymphaticus (aqueductus vestibuli) → saccus endolymph.
- ductus semicirculares

*macula statica utriculi et sacculi*  
*cristae ampullares*

## labyrinthus cochlearis

- ductus cochlearis    *lamina basilaris*  
                              *membrana vestibularis Reissneri*  
                              *stěna kostěného kanálku*

*organum spirale Corti*    *membrana tectoria*

# KORELACE MEZI STRUKTURAMI MEDIÁLNÍ STĚNY VESTIBULA A FUNDUS MEATUS ACUSTICI INTERNI

**recessus ellipticus (utricleus)**  
- macula cribrosa superior

**n. utriculoampullaris**  
macula statica utriculi  
crista ampullaris anterior  
et lateralis

**area vestibularis superior**

**recessus sphericus (sacculus)**  
- macula cribrosa media

**n. saccularis**  
  
**n. ampullaris posterior**

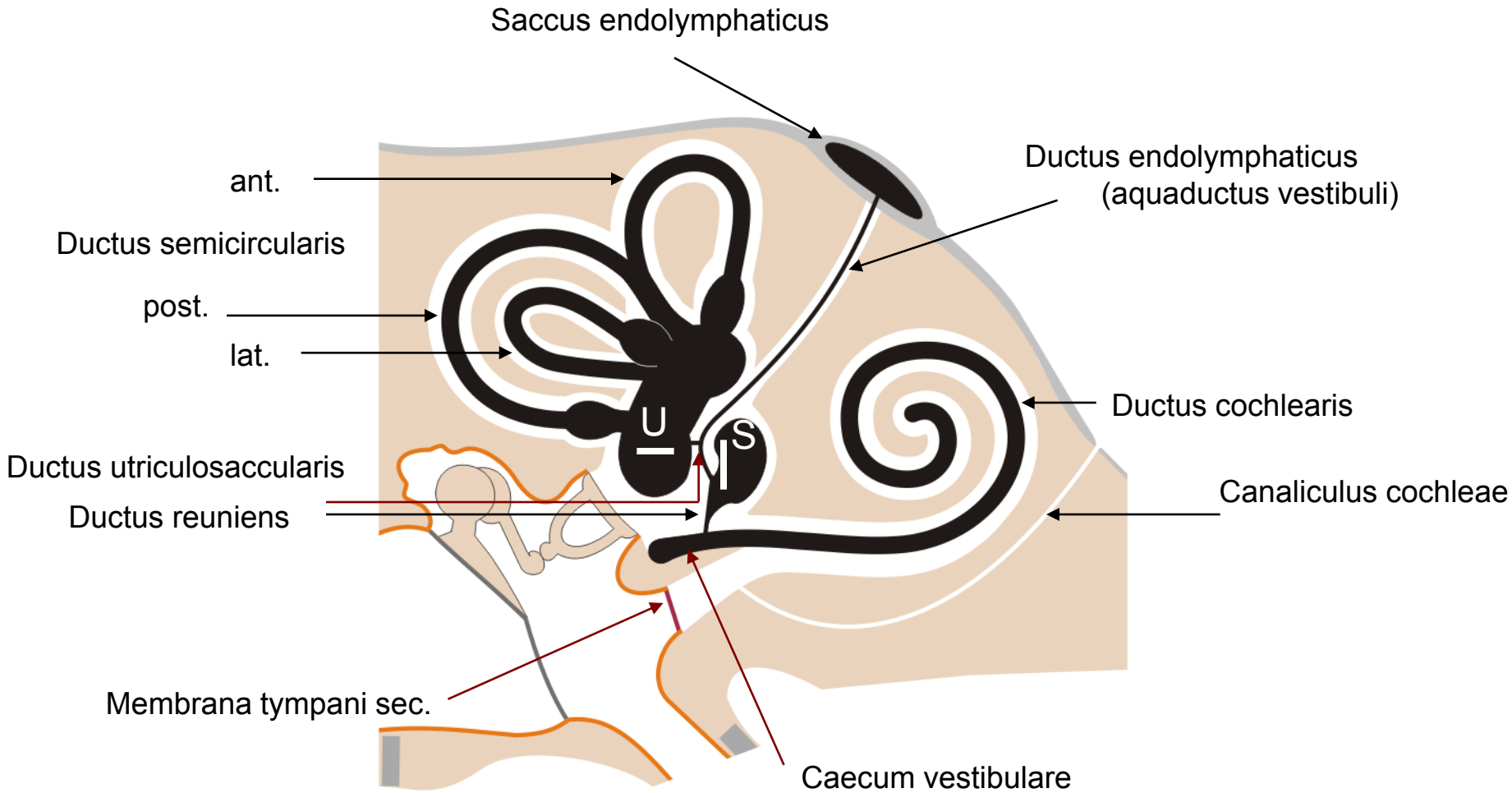
**area vestibularis inferior**

**foramen singulare**

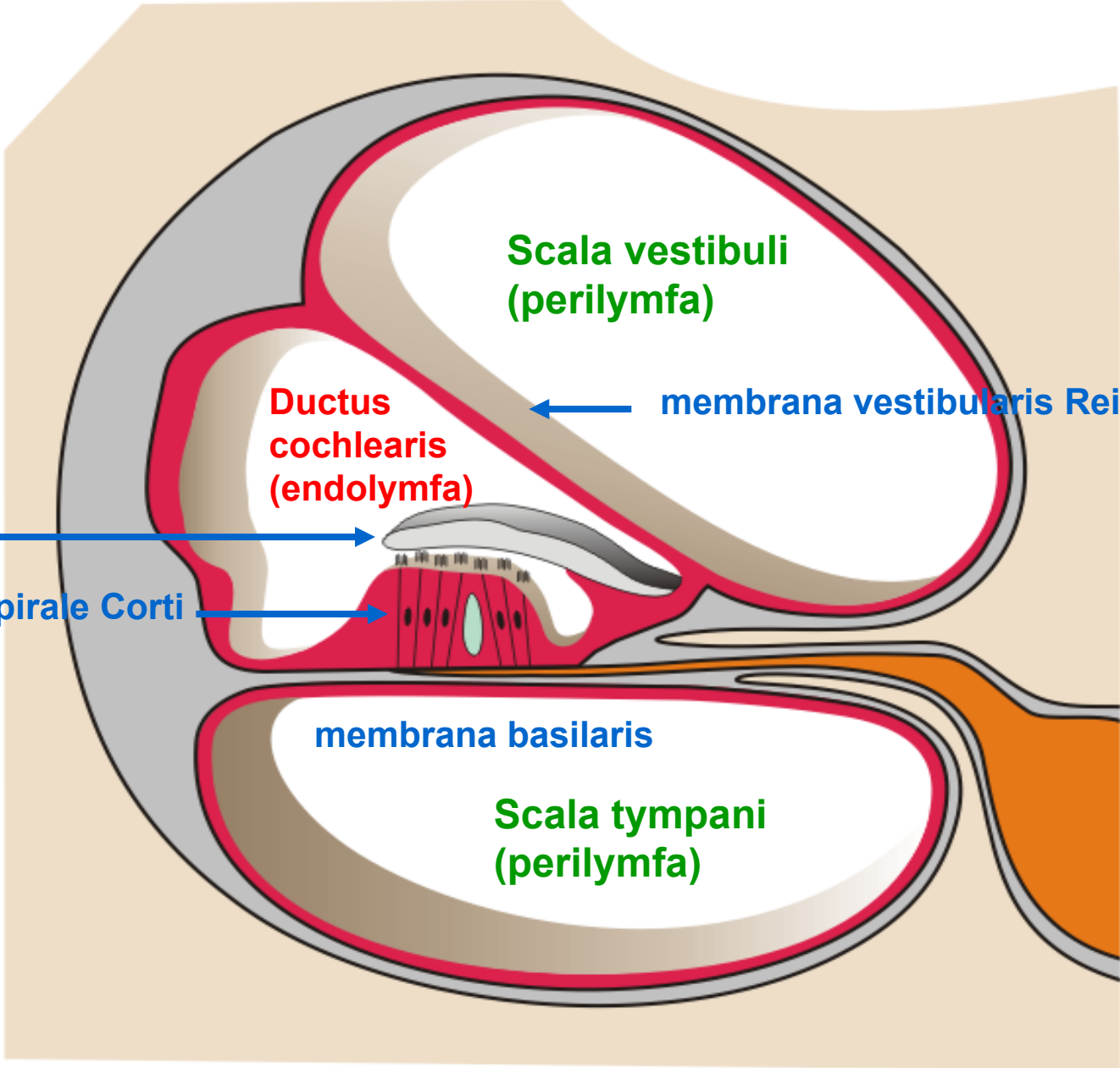
**recessus cochlearis**  
– macula cribrosa inferior

**caecum vestibulare**

# LABYRINTHUS MEMBRANACEUS



# DUCTUS COCHLEARIS



Scala vestibuli  
(perilymfa)

Ductus  
cochlearis  
(endolymfa)

membrana vestibularis Reissneri

membrana  
tectoria

organum spirale Corti

membrana basilaris

Scala tympani  
(perilymfa)