

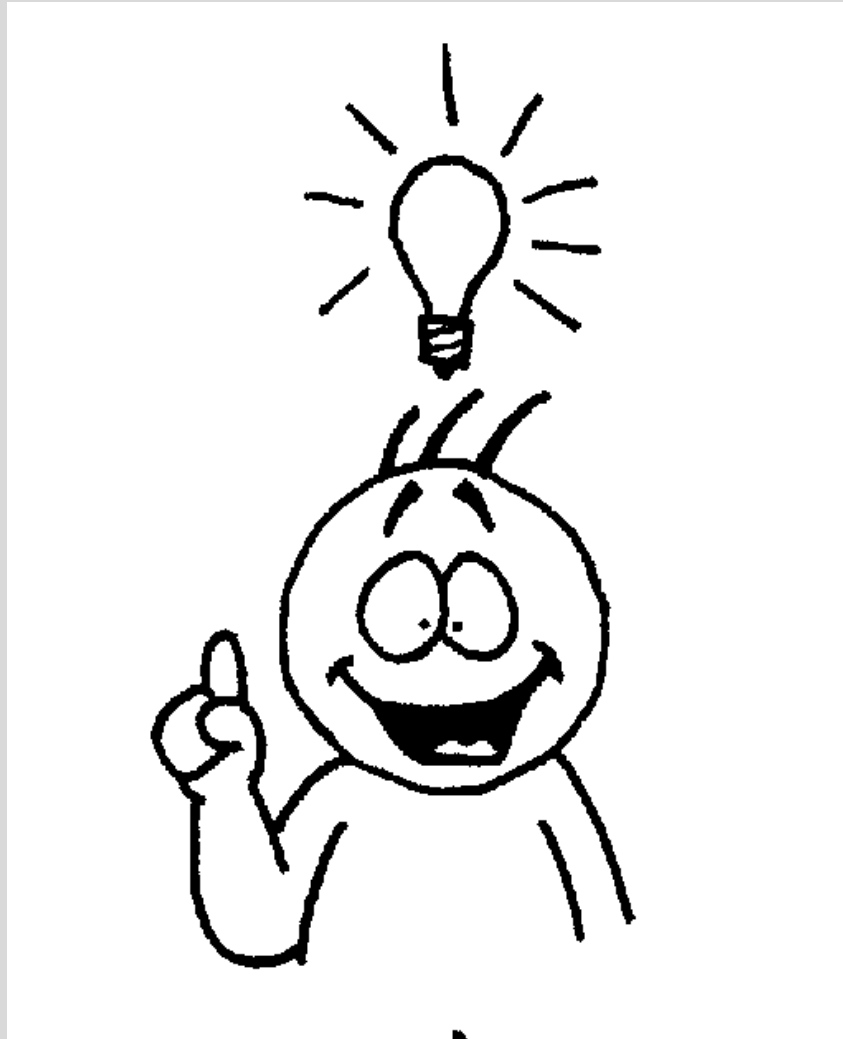


**obědvat**  
**(já) obědvám**



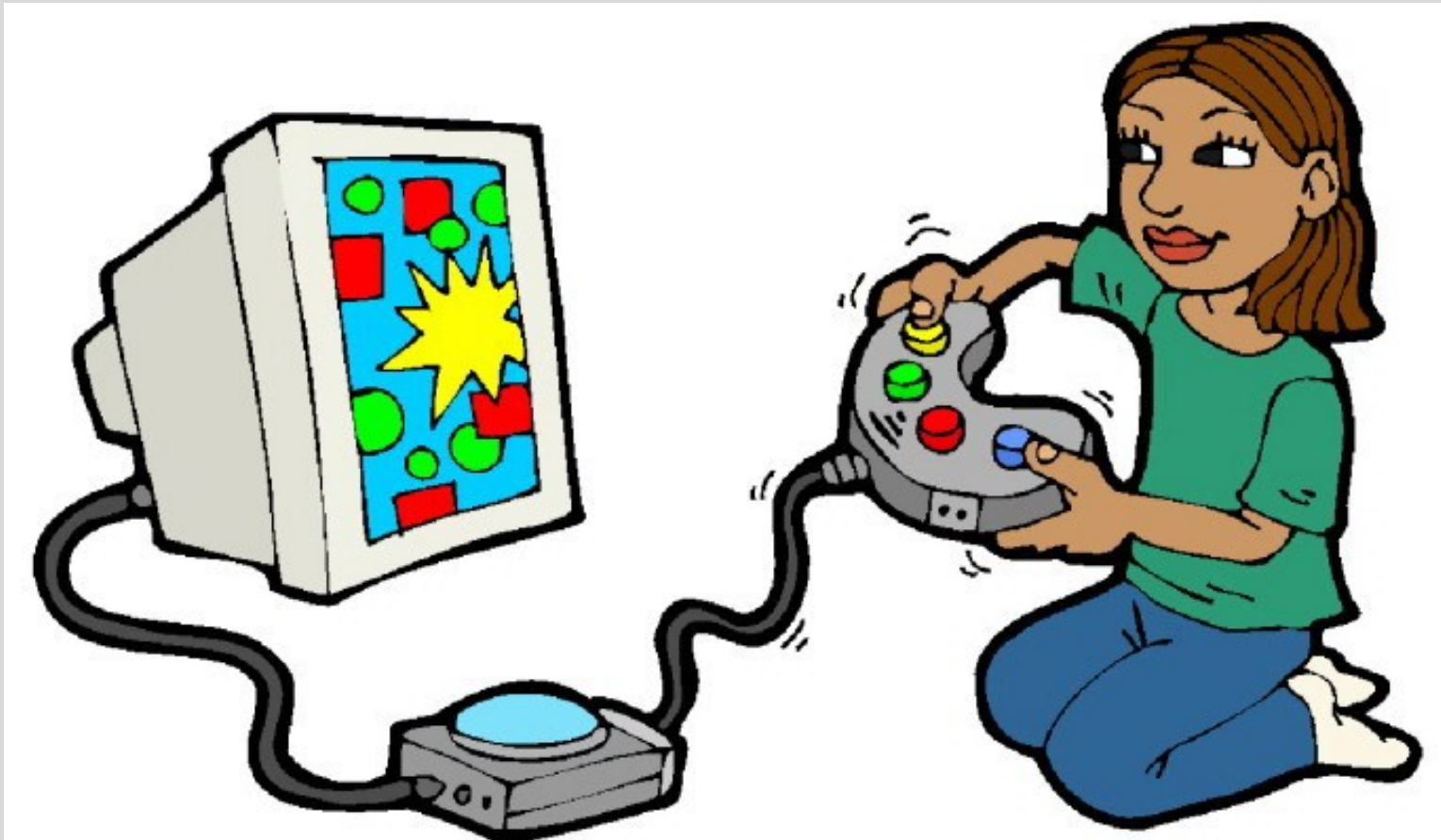
# cestovat

## (já) cestuju



# rozumět

# (já) rozumím



# hrát

## (já) hraju



# infinitiv

## (já) ...



**Ano, dobře.**



**Ne, špatně.**

DEN	TÝDEN
— — —	

**večer**

**v úterý**

**ve čtvrtek**

**ráno**

**v neděli**

**odpoledne**

**v pátek**

**v pondělí**

**v noci**

**dopoledne**

**ve středu**

**v poledne**

**v sobotu**

DEN	TÝDEN
<b>ráno</b>	<b>v pondělí</b>
<b>dopoledne</b>	<b>v úterý</b>
<b>v poledne</b>	<b>ve středu</b>
<b>odpoledne</b>	<b>ve čtvrtek</b>
<b>večer</b>	<b>v pátek</b>
<b>v noci</b>	<b>v sobotu</b>
<b>---</b>	<b>v neděli</b>

**Kdo?**

**Umíš dobře vařit?**

\_\_\_\_\_ umí dobře vařit.

**Mluvíš francouzsky?**

\_\_\_\_\_ nemluví francouzsky.

**Musíš o víkendu studovat?**

\_\_\_\_\_ nemusí o víkendu studovat.

# locative singular

nominative singular	⇒	locative singular
hotel	+ <b>-U</b>	hotel <b>u</b>
auto, kino	-O ⇒ <b>-U/-Ě</b>	aut <b>u</b> /aut <b>ě</b> , kin <b>u</b> /kin <b>ě</b>
škola, hospoda	-A ⇒ <b>-E/-Ě</b>	škole <b>e</b> , hospod <b>ě</b>
kancelář, tramvaj	+ <b>-I</b>	kancelář <b>i</b> , tramvaj <b>i</b>
restaurace	-E ⇒ <b>-I</b>	restaurac <b>i</b>
nádraží, náměstí	= <b>-Í</b>	nádraží, náměstí