

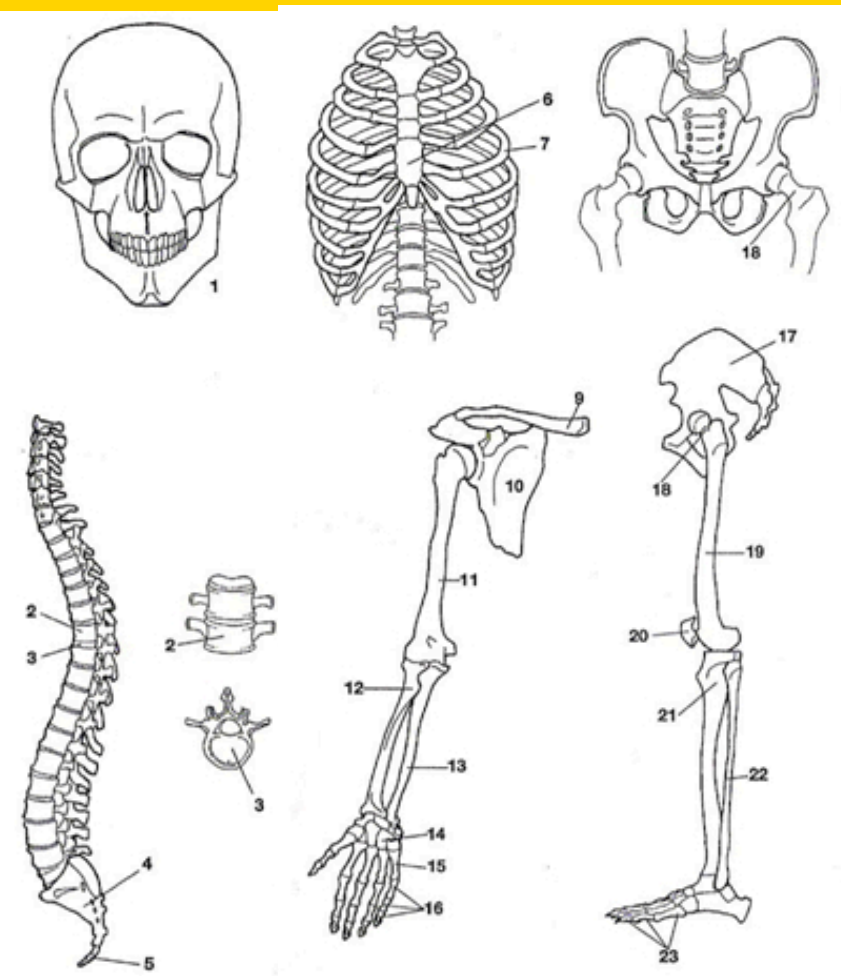
LEKCE II

LATINSKÁ 2. DEKLINACE ♦ ŘECKÁ 2.
DEKLINACE ♦ ADJEKTIVA 1. A 2. DEKLINACE

Čtěte

- **Cancer duodeni**
- **Dorsum linguae**
- **Sanguis venosus**
- **Deviatio septi nasi ad latus sinistrum**
- **Post iniectionem intravenosam**
- **Pulvis adpersorius**
- **Ostium venae cavae**
- **Musculi recti**
- **Musculi obliqui**
- **Lobi et partes hypophysis**
- **Oedemata membrorum inferiorum**
- **Auxilium celere in traumate gravi**
- **Asthma bronchiale**

Určte číslo deklinace:



A 1. crānium, iī, n.; 1a. faciēs, ēī, f.; 2. vertebra, ae, f.; 3. discus, ī, m.; 4. os (sacrum), ossis, n.; 5. coccyx, gis, f.; 6a. thōrāx, ācis, m.

B 6. sternum, ī, n.; 7. costa, ae, f.; 8. pelvis, is, f.; 9-16. manus, ūs, f.; 9. clāvicula, ae, f.; 10. scāpula, ae, f.; 11. humerus, ī, m.

C 12. rādus, iī, m.; 13. ulna, ae, f.; 14. carpus, ī, m.; 15. metacarpus, ī, m.; 16. digitus, ī, m.; 17-23. pēs, pedis, m.; 17. pelvis, is, f.,

D 18. cervix (femoris) īcis, f.; 19. femur, ōris, n.; 20. patella, ae, f.; 20a. genū, ūs, n.; 21. tībia, ae, f.; 22. fībula, ae, f.; 23. phalanx, gis, f.

Latinské deklinace

DEKLINACE	I.	II.	III.	IV.	V.
ROD	>F	M+N	M+F +N	M+N	>F
NOM. SG.	-a	-us/- um	?	-us/-u	-es
GEN. SG.	-ae	-i	-(?)is	-us	-ei
KMEN. SAMOH LÁSKA	A	O	Cons. /I	U	E

Slovníkové heslo

- Ad (+ 4)
- Albus, a, um
- Allergia, ae, f.
- Antagonista, ae, m.
- Cavus, a, um
- Cum (+ 6)
- Dexter, a, um
- Diabetes, ae, m.
- In (+ 4 a 6)

CVIČENÍ

**SUBSTANTIVA A ADJEKTIVA 1. A
2. DEKLINACE**

Doplňte koncovky a správně přiřad'te:



B

1. Vertebrae cervicales C₁-C₇

C

2. Vertebr__coccyge__Co₁-Co₄₍₅₎

A

3. Vertebrae lumbales L₁-L₅

D

4. Vertebrae sacrales S₁-S₅

E

5. Vertebr__thoracic__Th₁-Th₁₂

F

6. Columna vertebr___ (=vertebralis)

Doplňte koncovky:

valvula ven **ae** cav **ae**

anaemia post haemorrhagi **am**

sine therapi. **a**, chirurgic **a**,

spina scapul. **ae** dextr **ae**

costae ver. **ae** et spuri **ae**

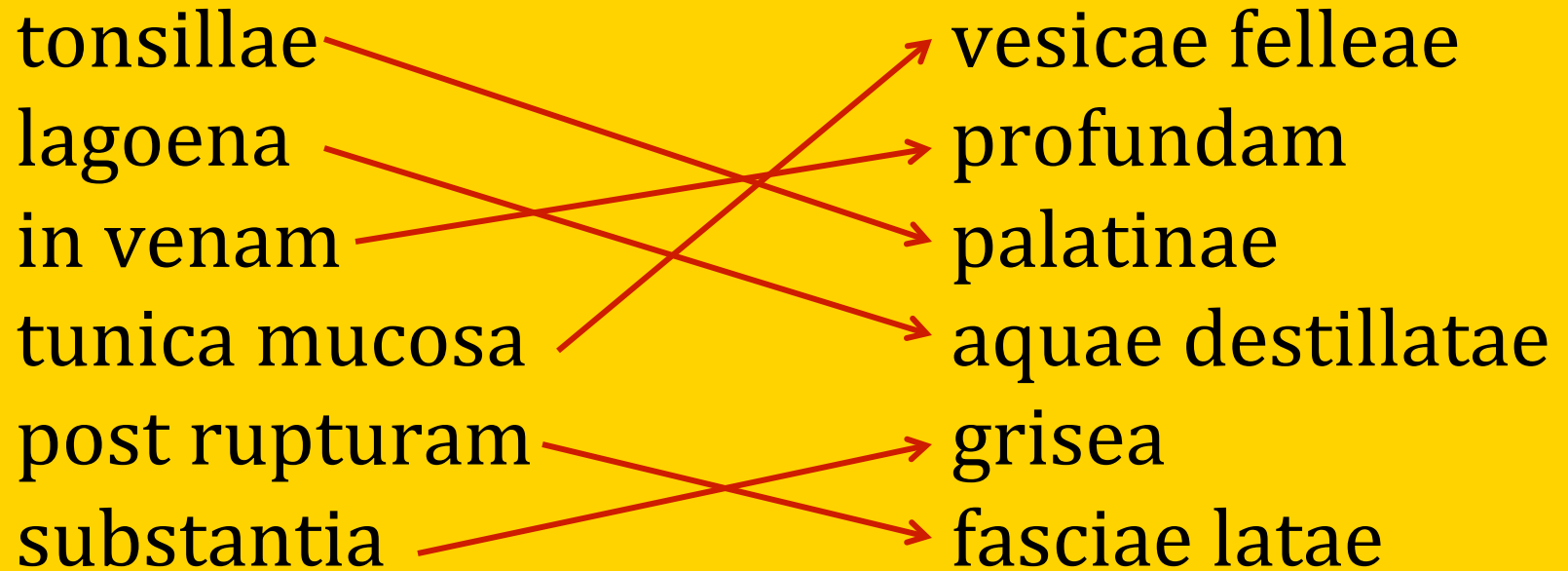
Therapia diabet. **ae**

in tub. **a** uterin. **a**

ruptura fasci. **ae** lat. **ae**

ad lagoen **am** pur **am**

Vytvořte vhodná spojení:



GRAMATIKA

2. DEKLINACE O-KMENY

2. deklinace

DEKLINACE	I.	II.	III.	IV.	V.
ROD	>F	M+N	M+F+N	M+N	>F
NOM. SG.	-a	-us (er)/ -um	?	-us/-u	-es
GEN. SG.	-ae	-i	-(?)is	-us	-ei
KMEN. SAMOH LÁSKA	A	O	Cons. / I	U	E

NOM. SG

M

us / **-er** / **-os**

cancer

bronchos

nephros

N

-um / **-on**

colon,

amnion, karyon

olecranon,

GEN. SG

M + N

-i

cancri

ROD

M+N (F)

řecká :

atomus

methodus,

periodus,

diameter

latinská:

alvus

humus

bolus

sambucus

virus, i, n

Skloňování vzorů : musculus, cerebrum, (colon)

	MUSCULUS	CEREBRUM	COLON	
SG.	nominatív	muscul- us	cerebr- um	col- on
	genitív	muscul- i	cerebr- i	col- i
	akuzatív	muscul- um	cerebr- um	col- on
	ablatív	muscul- o	cerebr- o	col- o
PL.	nominatív	muscul- i	cerebr- a	col- a
	genitív	muscul- orum	cerebr- orum	col- orum
	akuzatív	muscul- os	cerebr- a	col- a
	ablatív	muscul- is	cerebr- is	col- is

Pravidla pro skloňování neuter

- tvar nominativu = tvaru akuzativu
to platí v singuláru i plurálu
- v nom.pl. (a tedy i akuz. pl.) mají vždy
koncovku **-a**

Srovnání 1. a 2. deklinace

	1:	2:	2:	1:	1:	2:	
	VENA	MUSCULUS	CEREBRUM	SYSTOLE	DIABETES	COLON	
SG	1.	-a	-us	-um	-e	-es	-on
	2.	-ae	-i	-i	-es	-ae	-i
	4.	-am	-um	-um	-en	-am	-on
	6.	-a	-o	-o	-e	-a	-o
PL.	1.	-ae	-i	-a	-ae	-ae	-a
	2.	-arum	-orum	-orum	-arum	-arum	-orum
	4.	-as	-os	-a	-as	-as	-a
	6.	-is	-is	-is	-is	-is	-is

Skloňování adjektiv 1. a 2. deklinace

1) Adjektiva 1. a 2. deklinace:

- **latus** (m.), **lata** (f.), **latum** (n.) > latus, a, um
- **dexter** (m.), **dexta** (f.), **dextum** (n.) > dexter, a, um

Vzory: VENA/MUSCULUS/CEREBRUM

2) Adjektiva 3. deklinace:

- **celer** (m.), **is** (f.), **e** (n.)
- **brevis** (m., f.), **e** (n.)
- **multiplex** (m, f., n.), **icis** (gen. sg.)

Shodný přívlastek

- Musculus, i, m. – transversus, a, um
- Sambucus, i, f. – niger, a, um
- Diameter, tri, f. – transversus, a, um
- Ligamentum, i, n. – transversus, a, um
- Linea, ae, f. – niger, a, um
- Acne, es, f. – epidemicus, a, um
- Virus, i, n. – epidemicus, a, um
- Colon, i, n. – transversus, a, um