

I. a II. deklinace revize

Rozlište rostliny:



Beladonna



Chamomilla



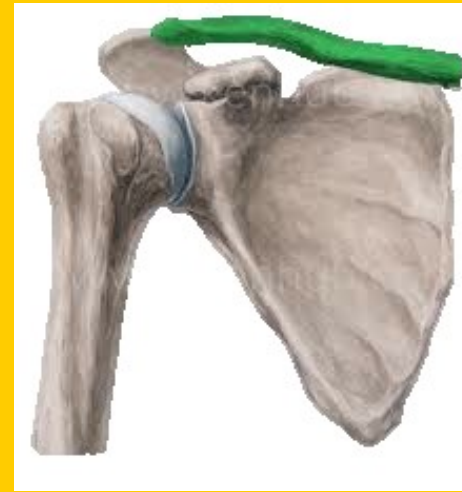
Sambucus



Valeriana

Rozepište zkratky (zdvojené písmeno znamená plurál)

- Fractura ulnae dx.
- Aa. coronariae
- Mamma sin.
- Vv. hepaticae (hepaticus, a, um *jaterní*)
- in v. hepatica dx.
- Ruptura a. hepaticae int.
- Ruptura m. longi colli
- Fractura ulnae dextrae
- Arteriae coronariae
- Mamma sinistra
- Venae hepaticae
- In vena hepatica dextra
- Ruptura arteriae hepaticae internae
- Ruptura musculi longi colli



ŽIVÁ SLOVA

- Medicina humana
- In natura
- Contra naturam
- Intra vitam
- Pro forma
- Sine mora
- In vitro
- In vivo
- Post cibum
- Ab ovo
- Loco typico
- Periculum in mora
- Curriculum vitae
- Ad absurdum

3. DEKLINACE

I-KMENY/SOUHLÁSKOVÉ KMENY

3. DEKLINACE

DEKLINACE	I.	II.	III.	IV.	V.
ROD	>F	M+N	M+F+N	M+N	>F
NOM. SG.	-a	-us (er)/ -um	?	-us/-u	-es
GEN. SG.	-ae	-i	-(?)is	-us	-ei
KMEN. SAMOH LÁSKA	A	O	Cons. /I	U	E

Osobitosti III. deklinace - rod

- I. a V. deklinace

F

- II. A IV. deklinace

M + N

- III. deklinace

M + F + N

Osobitosti III. deklinace – nominativ sg.

- I.; II.; IV; a V. deklinace má v nom. sg. určitou koncovku:

-a/

-us(-er)/um

us/u

es

- III. Nom. sg. je zakončen různě :
(samohláskou/nebo i souhláskou)

Osobitosti III. deklinace : genitiv/základ slova

- I.; II.; IV; a V. deklinace zůstává základ slova mezi nom. a gen. stejný

Ven-a/ven-ae // nerv-us/nerv-i

diamet-er/diametr-i

- III. Deklinace – mezi nom. sg. a gen. sg. obvykle

dochází ke změně kmene

pulm-o

pulmon-is

ord-o

ordin-is

extremi-as

extremi-at-is

SLOVNÍKOVÉ HESLO

- Articulatio, onis, f.
- Abductor, oris, m.
- Cavitas, atis, f.
- Hallux, ucis, m.
- Femur, oris, n.
- Calcar, aris, n.
- Pes, pedis, m.
- Os, ossis, n.
- Os, oris, n.
- Pelvis, is, f.
- Auris, is, f.

Pojmenujte orgány:



TYPY SUBSTANTIV III. DEKLINACE

SOUHLÁSKOVÉ KMENY

M+F

N

PULMO

CORPUS

Různoslabičná

Nom. sg. – různé koncovky

SAMOHLÁSKOVÉ KMENY

M+F

N

AURIS

ANIMAL

Stejnoslabičná

Různoslabičná

Nom. sg. na -ES/-IS

-AR/-E/-AL

anebo

Různoslabičná slova

Nom. sg. na -S

(kt. předchází jiná souhl.)

		PULMO	CORPUS	AURIS	ANIMAL
SG	Nom.	pulm-o	corp-us	aur-is	anim-al
	Gen.	pulmon- is	corpor- is	aur- is	animal- is
	Ak.	pulmon- em	corp- us	aur- em	anim- al
	Abl.	pulmon- e	corpor- e	aur- e	animal- i
PL	Nom.	pulmon- es	corpor- a	aur- es	animal- ia
	Gen.	pulmon- um	corpor- um	aur- ium	animal- ium
	Ak.	pulmon- es	corpor- a	aur- es	animal- ia
	Abl.	pulmon- ibus	corpor- ibus	aur- ibus	animal- ibus