

1. Spojte substantiva s názvy:**a. nemocí/klinických stavů nebo rostlin, spojení spojte s předložkou:**

therapia + allergia, anaemia, polypus, diphtheria, catarrhus
post-----

cura + ruptura, hernia, icterus, insufficientia, pneumonia
ante-----

extractum + belladonna, sambucus, chamomilla, valeriana
in (abl.)-----

2. Který klinický stav/termín označující nemoc z předešlého cvičení odpovídá definici?

- je akutní nebo chronický zánět plicního parenchymu
 ----- je patologický stav, který se klinicky projevuje zežloutnutím kůže, očního bělma, sliznic i ostatních tkání. Je hlavním symptomem různých typů virových zánětů jater, označovaných jako hepatitidy.
 ----- je snížení koncentrace hemoglobinu v krvi pod mez určenou pro daný věk a pohlaví
 ----- je lokální prominence (vyklenutí) sliznice. Jde o morfologickou jednotku, popisující vzhled, nikoliv histologickou strukturu.
 ----- je neschopnost orgánu či orgánového systému plnit základní funkce
 ----- je vakovité vychlípení pobřišnicové dutiny, do něhož se přesouvá část břišních orgánů
 ----- je zánět sliznice s tvorbou serózního exudátu
 ----- je přehnaná reakce imunitního systému na látky, se kterými se běžně setkáváme v našem prostředí
 ----- je roztržení, trhlina, prasknutí orgánu, nebo tkaniva
 ----- je závažné infekční onemocnění vyvolané *Corynebacterium diphtheriae*. Jedná se o importovanou nákazu, která se u nás vyskytuje vzácně.

3. Na obrázku sú dva druhy olly; substantivum spojte s předložkami a přeložte:**a, ab****ad****in****in****sub****e, ex****cum****sine****prope****infra****4. Spojte a vytvořené fráze převed'te do plurálu:**

rāmus + *vnější*
 ligāmentum + *příčný*
 diameter + *přímý*
 periodus + *dlouhý*

vīrus + *infekční*
 mūsculus + *šikmý*
 morbus + *nebezpečný*
 organum + *prasklý*

5. Která z následujících struktur může být zlomená a která prasklá? Vytvořte spojení zlomenina čeho? a prasknutí čeho?; použijte slov v závorce:

scapula • intestinum crassum • uterus • colon transversum • vertebrae coccygeae • digiti •
 condylus humeri • humerus sinister • clavicula dextra • membrana interossea • trachea • cranium
 pueri • cerebrum • muscoli antebrachii • ligamentum latum uteri

ex.: *fractura scapulae*

6. Spojte a nové fráze přeložte:

- ruptūra + mūsculus + rēctus + dorsum _____
 intestīnum + caecus + adultus _____
 frāctūra + tālus + dexter + puer _____
 humerus + sinister + complicatus + apertus _____
 cancer + fundus + uterus _____
 fundus + gastricus, a, um _____
 colon + transversus, a, um _____

7. Vytvořte anatomické termíny, přeložte je. Věnujte pozornosti pořadí slov:

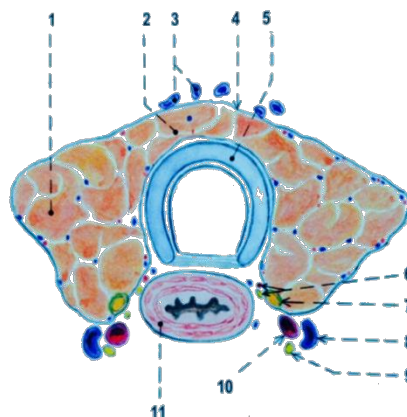
antebrachium membrana interosseus, a, um	anomalia bulbus congenitus, a, um oculus	tunica felleus, a, um vesica mucosus, a, um	sinister, a, um thyroideus, a, um lobus glandula
truncus accessorius, a, um nervus	plica (pl.) transversus, a, um rectum	collum vesica felleus, a, um	musculus (pl.) transversus, a, um dorsum
apertura ventriculus quartus, a, um medianus, a, um	congenitus, a, um durus, a, um palatum fissura	crassus, a, um transversus, a, um intestinum	vena (pl.) thoracicus, a, um ruptura

8. Doplňte chybějící koncovky:

Obr. 293 (Čihák, Anatomie 2, s. 430)

Příčný řez štítnou žlázou, tracheou a jícnem

- lobus sinist..... glandul..... thyroid.....
- isthmus glandul..... thyroid.....
- vv. thyroid..... inferiores
- capsula propri..... glandulae thyroideae
- cartilago trache.....
- a. larynge..... inferior et n. larynge..... recurrens
- glandula parathyroidea inferior dextr.....
- v. jugularis intern.....
- n. vag.....
- a. carotis communis
- oesophag.....



9. V slovníku gen. sg. u uvedených substantiv a určete jejich genitivní kmen. Pak je převed'te do nom. pl.:

ex.: *injectio* – *injection-is* - *injectiones*

excisio _____ crus _____ contusio _____

pes_-----	solutio_-----	tendo_-----
luxatio_-----	tuberositas_-----	amputatio_-----
apex_-----	laesio_-----	cartilago_-----
cicatrix_-----	margo_-----	ulcus_-----
regio_-----	dolor_-----	tendo_-----
tumor_-----	radix_-----	infectio_-----
vas_-----	vulnus_-----	cavitas_-----
commotio_-----	cortex_-----	functio_-----
tuber_-----	femur_-----	corpus_-----

2. Pojmenujte orgány a vyhledejte plný tvar slova; jestliže jde o párovou strukturu, vytvořte plurál:

