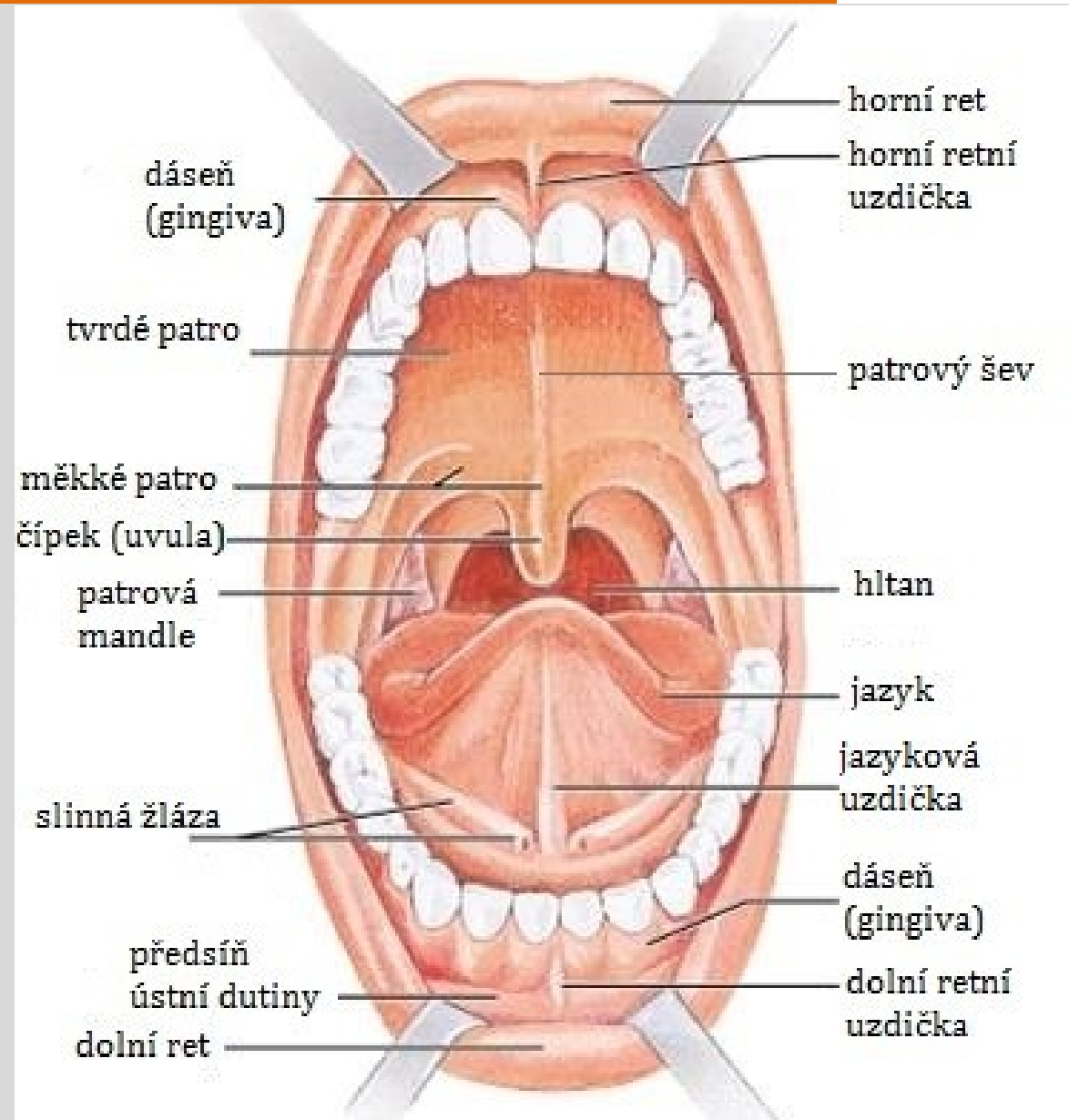


# ÚSTNÍ DUTINA



# 1. Napište rod (*ten, ta, to*) a formu plurálu.

1. ta čelist **čelisti**

2. ten čípek **čípky**

3. ta dáseně **dásně**

4. ten hltan **hltany**

5. ten jazyk **jazyky**

6. ten kloub **klouby**

7. ta kost **kosti**

8. ta mandle **mandle**

9. to patro **patra**

10. ta předsíň **předsíně**

11. ten ret **rty**

12. ten šev **švy**

13. ta uzdička **uzdičky**

14. ta žláza **žlázy**

## 2. Adjektiva

dolní

čelistní ⇐ **čelist**

horní

lícní ⇐ **líce = tvář**

retní ⇐ **ret**

měkký

jazykový ⇐ **jazyk**

tvrdý

patrový ⇐ **patro**

slinný ⇐ **slina**