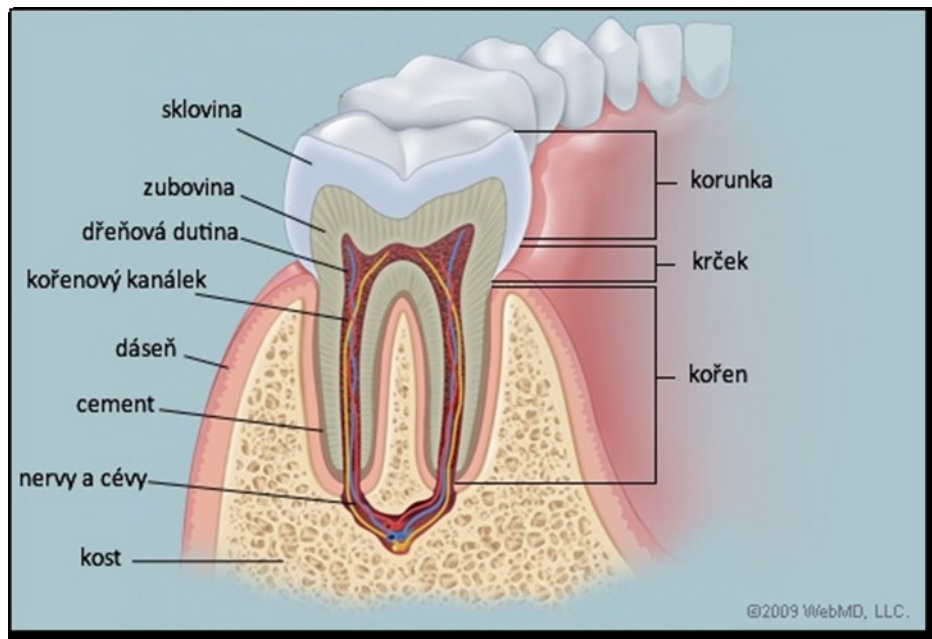


FUNKCE A STAVBA ZUBŮ

ZUBNÍ TKÁŇĚ

FUNKCE ZUBŮ

Pomocí zubů člověk **kouše** a **žvýká**. Zuby jsou důležité pro artikulaci.



ČÁSTI ZUBU

- **korunka** – viditelná část zubu
- **krček** – je pod dásní
- **kořen** – je v kosti

Kořenovým kanálkem vstupují **nervy** a **cévy** do dřeně.

Tvrdé zubní tkáně:

- **sklovina**
Sklovina tvoří povrch korunky. Je to nejtvrďší tkáň lidského těla.
- **zubovina**
Zubovina tvoří většinu zubu.
- **cement**
Cement tvoří povrch kořene.

Měkká zubní tkáň:

- **zubní dřeň**
Uvnitř zuboviny je dřeňová dutina a uvnitř dřeňové dutiny je zubní dřeň.

GLOSSARY:

céva, *f.* = blood vessel

dřeň, *f.* = pulp

důležitý (*adj.*) = important

kousat, *koušu* = to bite

nejtvrďší (*adj.*) = the hardest

pod (*prep + instr.*) = under

povrch, *m.* = surface

stavba, *f.* = structure

tkáň, *f.* = tissue

tvořit (*+ ak.*) = to make *sth* up

uvnitř (*prep + gen.*) = inside

většina (*+ gen.*) = the major part

viditelný (*adj.*) = visible

vstupovat = to enter

žvýkat = to chew