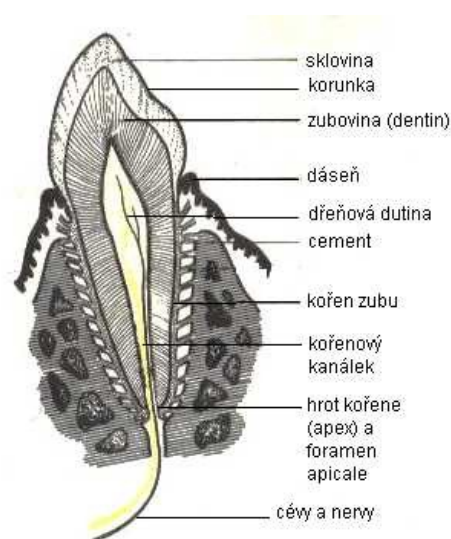


ENDODONCIE

Endodontické ošetření je ošetření kanálkového systému a dřeňové dutiny. Endodontické ošetření se provádí při poškození zubní dřevě a při zánětu v okolí hrotu zubu.

Při endodontickém ošetření je potřeba odstranit postiženou tkáň zubní dřevě a nahradit jí vhodnou kořenovou výplní. Kanálky je potřeba pečlivě vyčistit a potom hermeticky uzavřít.



Onemocnění zubní dřevě

I. Pulpitida - zánět zubní dřevě

Stadia:

1. překrvení pulpy (*hyperémie*)

Příznaky:

- Citlivost zubu na studené nebo na teplé - bolest po chvíli sama odezní.
- Chybí bolest na poklep.
- Pacient nemůže přesně lokalizovat bolestivý zub.

Léčba:

Je možné zachránit zubní dřevě. Zub se ošetří, ale není potřeba zubní dřevě odstranit. Je potřeba pečlivě ošetřit kaz.

2. akutní zánět zubní dřevě

Příznaky:

- Zvýšená intenzivní bolest zubu na studené a na teplé (ale později může studené bolest zmírnit).
- Spontánní a často velmi intenzivní bolestivost zubu.
- Bolest se zhoršuje v noci po ulehnutí a má pulsující charakter.
- Někdy bolest na skus a na poklep.
- Pacient může většinou lokalizovat bolestivý zub.

Léčba:

Je potřeba odstranit (exstirpovat) dřevě a potom provést správné ošetření kanálku.

3. chronické pulpitida

Příznaky jsou neurčité:

- Bolesti jsou neurčité, mírnější než u akutní formy nebo úplně chybí.
- Může být citlivý na skus.
- Někdy menší citlivost na studené.

Léčba:

Pokud se zub neošetří, dřev odumírá (mluvíme o nekróze nebo gangréně zubní dřevě) a infekce se často šíří kořenovým kanálkem do kosti v oblasti hrotu zubu. Může vzniknout zánět (periodontitida).

II. Periodontitida - zánět tkání v okolí hrotu zubního kořene

Stadia:

1. akutní periodontitida

Příznaky:

- Spontánní bolest zubu, kterou zhoršují teplé podněty.
- Pacient má pocit zubu vystouplého z lůžka.
- Pacient nemůže na zub skousnout (někdy je bolestivý i dotyk jazykem).
- Někdy může být zvýšená teplota.

Pokud se zánět včas neošetří, může se šířit kostí a vytváří se hnis, který se nakonec dostane kostí až pod sliznici.

2. chronická periodontitida

Příznaky:

- Spontánní bolest jen mírná, většinou úplně chybí.
- Bolest na skus není, nebo jen mírná.
- Někdy se zub viklá.

Chronické záněty v okolí hrotu mají často jen malé příznaky, nebo jsou bez příznaků. Často je lékař zjistí až při rentgenovém vyšetření.

Léčba:

Pečlivé endodontické ošetření. Pokud se provede správně, většinou váček se zahojí (do jednoho roku). Pokud lékař nemůže provést endodontické ošetření (zahnuté a nepřístupné kanálky, nespolupráce pacienta atd.), je vhodné zub extrahovat.

GLOSÁŘ K TEXTU:

citlivost = sensitivity

citlivost zubu na studené = tooth sensitivity to cold

hnis = pus

hrot = apex

lůžko = socket

mírnit (*impf*)/zmírnit (*pf*) = to reduce

Něco studeného zmírní bolest. = Something cold will reduce the pain.

mírný = mild

mírná bolest = mild pain

nepřístupný = inaccessible

odeznít = to go away, to subside

Bolest odezní. = The pain will go away.

odumírat (*impf*)/odumřít (*pf*) = to die, to become necrotic

Bez ošetření dřeň odumírá. = Without treatment, the pulp dies.

pocit = feeling

pokud = if

postižený = affected

postižený zub = the affected tooth

potřeba = necessary

Je potřeba provést ošetření. = It is necessary to perform treatment.

Není potřeba odstranit dřeň. = It is not necessary to remove the pulp.

provádět (*impf*)/provést (*pf*) = to perform

pulsující = throbbing, pulsating

pulsující bolest = throbbing pain

sliznice = mucosa

šířit se = to spread

Infekce se šíří kořenovým kanálkem. = The infection spread through the root canal.

ulehnutí = lying down

po ulehnutí = after lying down

váček = pocket

většinou = mostly, usually

vhodný = appropriate, suitable

viklat se = to wiggle

Zub se někdy viklá. = Sometimes, the tooth wiggles.

výplň = filling

kořenová výplň = root filling

zahnutý = curved, bent

zahnutý kořenový kanálek = curved root canal

zahojit se = to heal

zachránit = to save

zjistit = to find out

CVIČENÍ

1. Doplňte do vět vhodná slovesa. Dvě slovesa NEPOUŽIJETE.

Complete the sentences with suitable verbs. There are two extra verbs that you do NOT need.

chybí - nahradí - nelokalizuje - nemůže - odezní - pročistí - provádí - šíří - vytvoří - zahojí - zhoršuje

1. Endodontické ošetření se _____, když je poškozená zubní dřeň.
2. Pacient _____ bolestivý zub.
3. Bolest se _____ po ulehnutí.
4. Lékař pečlivě _____ kanálky.
5. Po chvíli bolest sama _____.
6. Pacient _____ skousnout na zub.
7. Když je ošetření správné, váček se do jednoho roku _____.
8. Infekce se _____ kostí.
9. Postižená tkáň se _____ kořenovou výplní.

2. Spojte tři substantiva s vhodnými adjektivy. Je více možností. Změňte koncovku adjektiva, pokud je to nutné.

Match the three nouns with suitable adjectives. There are more options. Change the ending of the adjective if necessary.

akutní - bolestivý - citlivý - intenzivní - mírný - pečlivý - postižený - pulsující - správný

bolest: _____

ošetření: _____

zub: _____

3. Doplňte do vět předložky, pokud je to nutné.

Complete the sentences with prepositions, if necessary.

1. Zub je citlivý _____ poklep.
2. Bolest se šíří _____ kořenovým kanálkem _____ kosti.
3. _____ ulehnutí se bolest může zhoršit.
4. Tkáň se nahradí _____ výplní.