

2. lekce



Opakování



- Jak poznám, do které deklinace patří latinské substantivum?
 - Podle zakončení v genitivu singuláru.
- Do které deklinace patří tato substantiva?
 - carcinoma, atis, n.; belladonna, ae, f.; diameter, trī, f.
- K čemu je potřeba znát gramatický rod substantiva?
 - Rod substantiva ovlivňuje tvar a způsob stupňování adjektiva.
- Jak bude vypadat nom. sg. po spojení substantiva vertebra, ae, f. s adjektivem thoracicus, a, um?
 - vertebra thoracica = hrudní obratel
- Jak vypadá nominativ plurálu tohoto spojení?
 - vertebrae thoracicae = hrudní obratle
- Jak vypadá genitiv singuláru tohoto spojení?
 - např. po slově frāctūra
 - frāctūra vertebrae thoracicae

Opakování



- Jaká je struktura tohoto termínu?
 - Frāctūra clāviculae dextrae complicāta

frāctūra ← substantivum a adjektivum → complicāta

neshodný
přívlastek

clāviculae ← subst. a adj. v GEN. SG. → dextrae

- Jak bude vypadat uvedený termín, pokud před něj dáme předložku „post“?
 - post fracturam claviculae dextrae complicatam

Cvičení:



Určete gramatické kategorie

- clāviculā
- substantiam
- linguās
- auriculae
- diastolēn
- gutta
- diabētē
- dentistae
- tabulettīs

Utvořte k singulāru plurāl a naopak:

- arteria
- conchārum
- belladonnam
- portās
- antagonistīs
- orbitae
- dentistā

Cvičení



- Vyskloňujte v singuláru spojení:

cholē, ēs, f. + pūrus, a, um

| | |
|-----------|---------------------|
| Nominativ | <i>cholē pūra</i> |
| Genitiv | <i>cholēs pūrae</i> |
| Akuzativ | <i>cholēn pūram</i> |
| Ablativ | <i>cholē pūrā</i> |

- Vyskloňujte v singuláru slovo *ascitēs, ae, m.*:

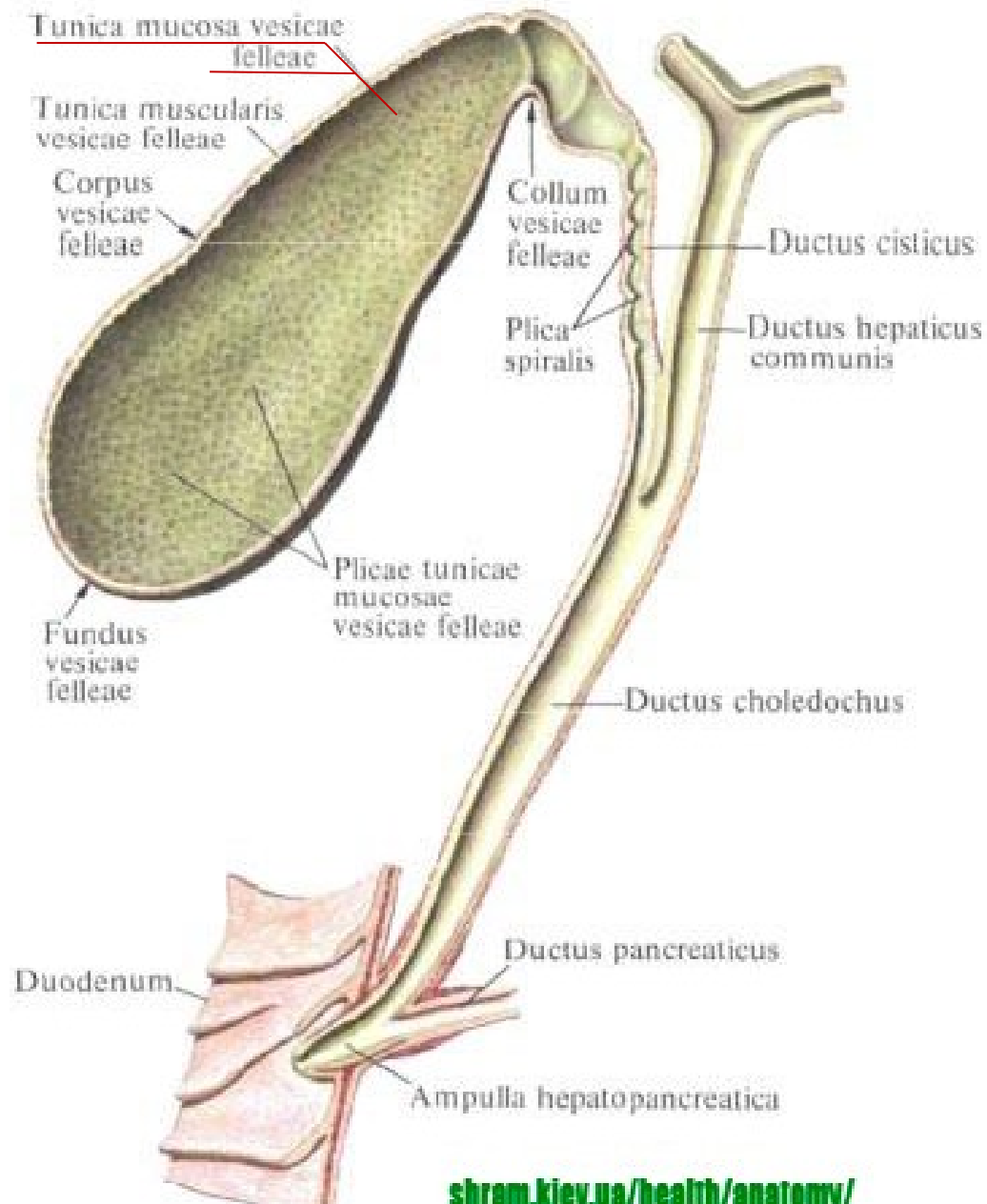
Jak bude vypadat nom. sg. při spojení s adjektivem *hemorrhagicus, a, um*
(krvavý, krvácivý)

| | |
|-----------|------------------------------|
| Nominativ | <i>ascitēs hemorrhagicus</i> |
| Genitiv | <i>ascitae</i> |
| Akuzativ | <i>ascitēn / ascitam</i> |
| Ablativ | <i>ascitē / ascitā</i> |

Dejte do správného tvaru a přeložte



- insufficientia (*valvula - pl.; aorta; congenita*)
- fractura (*clavicula; complicata*)
- in (*vena - pl.; profunda; lingua*)
- ad (*aqua; pura*)
- in (*vena; coronaria*)
- e (*ruptura; fascia; lata*)
- fracturae (*vertebra - pl.; thoracica*)
- fractura (*fibula; dextra; aperta*)
- fractura (*costa; vera; et; spuria*)
- ad (*scatula; tabuletta - pl.*)
- in (*tunica; mucosa; vesica; fellea*)



shram.kiev.ua/health/anatomy/

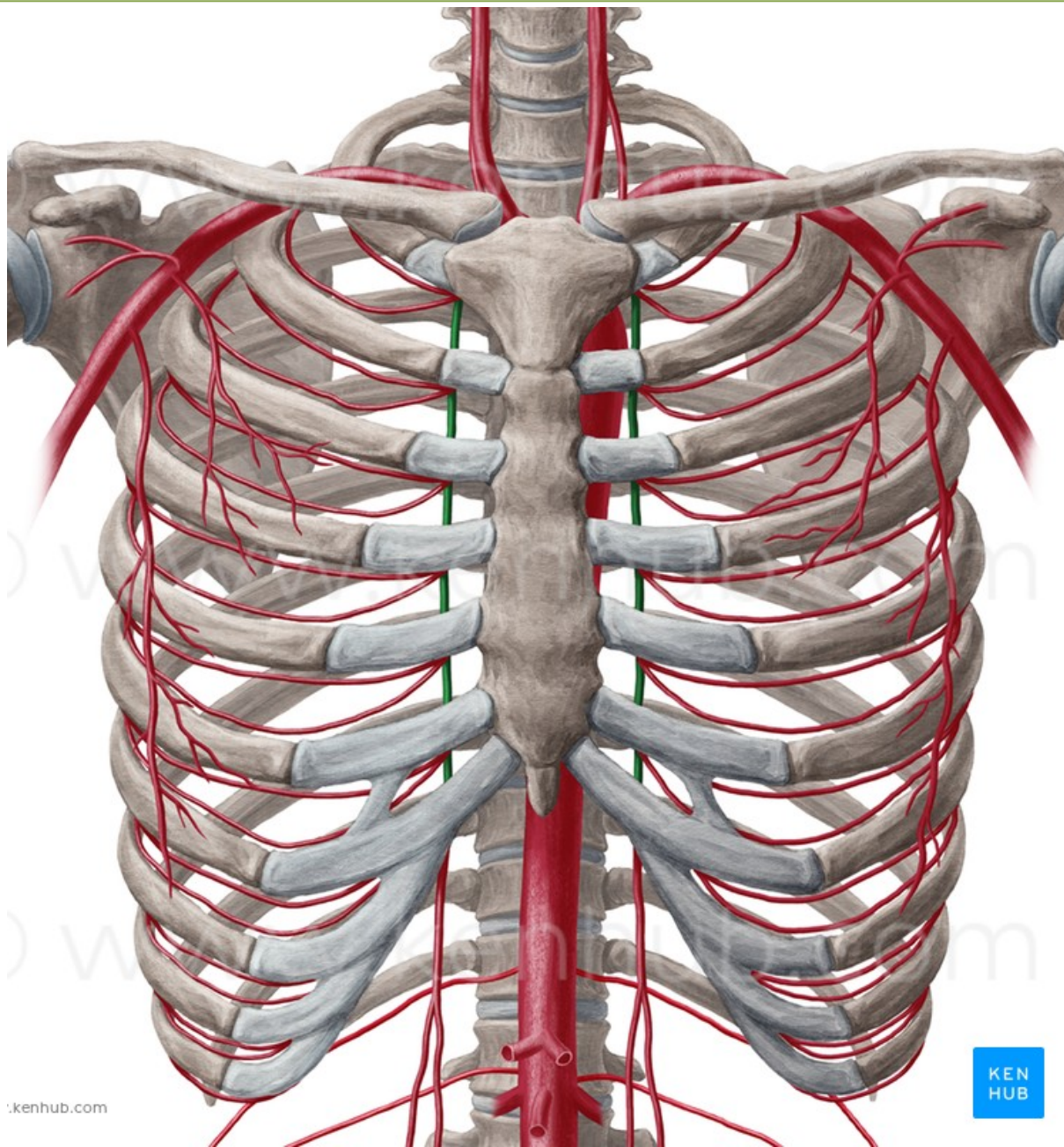
vesica fellea

Co znamenají tyto zkratky?



- fractura ulnae dx.
- aa. coronariae
- mamma sin.
- vv. hepaticae (*hepaticus, a, um* - jaterní)
- in v. hepatica dx.
- ruptura a. thoracicae int.

(zdvojené písmeno označuje plurál)



kenhub.com

KEN
HUB

arteria thoracica interna

2. deklinace



2. deklinace



- Patří sem substantiva v genitivu singuláru zakončena na: \bar{i}
- \bar{o} -kmenová
- vzory: musculus, \bar{i} , m. = sval
cerebrum, \bar{i} , n. = mozek
- Podle těchto vzorů se skloňují i adjektiva 1. a 2. deklinace pro mužský a střední rod

2. deklinace – vzor musculus



| Pád | Singulár | Plurál |
|------|----------|------------|
| nom. | musculus | musculī |
| gen. | musculī | musculōrum |
| ak. | musculum | musculōs |
| abl. | musculō | musculīs |

Podle vzoru musculus se skloňují i substantiva 2. deklinace zakončena v nominativu na – er:

cancer, crī, m. = rakovina; puer, erī, m. = chlapec

Kmen: to co nám zůstane, když odtrhneme koncovku **gen. sg.:**

muscul-, cancr-, puer-

Ke kmeni se připojují jednotlivé pádové koncovky.

2. deklinace – vzor musculus



- Podle vzoru musculus se skloňují většinou maskulina
- Některá slova jsou rodu ženského:
 - Diameter, trī, f. ; methodus, ī, f., periodus, ī, f. aj.
- A patří sem i jedno neutrum:
 - virus, ī, n.
- Podle vzoru musculus se skloňují i převzatá řecká substantiva zakončena v nom. sg. na -os.
 - V ak. sg. mají potom koncovku –on
 - Př. Nephros, ī, m.; ophthalmos, ī, m; stomachos, ī, m.

2. deklinace – vzor cerebrum



| Pád | Singulár | Plurál |
|------|----------|------------|
| nom. | cerebrum | cerebra |
| gen. | cerebrī | cerebrōrum |
| ak. | cerebrum | cerebra |
| abl. | cerebrō | cerebrīs |

- Podle vzoru cerebrum se skloňují jen neutra
- Patří sem i převzatá řecká substantiva zakončená v nom. sg. na **-on** (*cōlon, encephalon, enteron*)
 - *Akuzativ sg. bude zakončen také na –on.*

Neutra



- Pravidla pro VŠECHNA neutra, se kterými se kdy setkáme (tzn. i u všech dalších deklinací):
 1. **Nominativ = Akuzativ**
cerebrum – cerebrum; encephalon - encephalon
 2. **Nom. pl. zakončený na –a**
a protože platí pravidlo 1, tak je i ak. pl. zakončen na –a
- Jak bude vypadat nom. (a ak.) pl. od substantiv:

| | |
|------------------|---------|
| signum, ī, n. | signa |
| corpus, oris, n. | corpora |
| cornū, ūs, n. | cornua |

Adjektiva 1. a 2. deklinace



| Singulár | Maskulina | Feminina | Neutra |
|-----------|-----------|----------|--------|
| nominativ | longus | longa | longum |
| genitiv | longī | longae | longī |
| akuzativ | longum | longam | longum |
| ablativ | longō | longā | longō |

| Plurál | Maskulina | Feminina | Neutra |
|-----------|-----------|----------|----------|
| nominativ | longī | longae | longa |
| genitiv | longōrum | longārum | longōrum |
| akuzativ | longōs | longās | longa |
| ablativ | longīs | longīs | longīs |

Adjektiva 1. a 2. deklinace

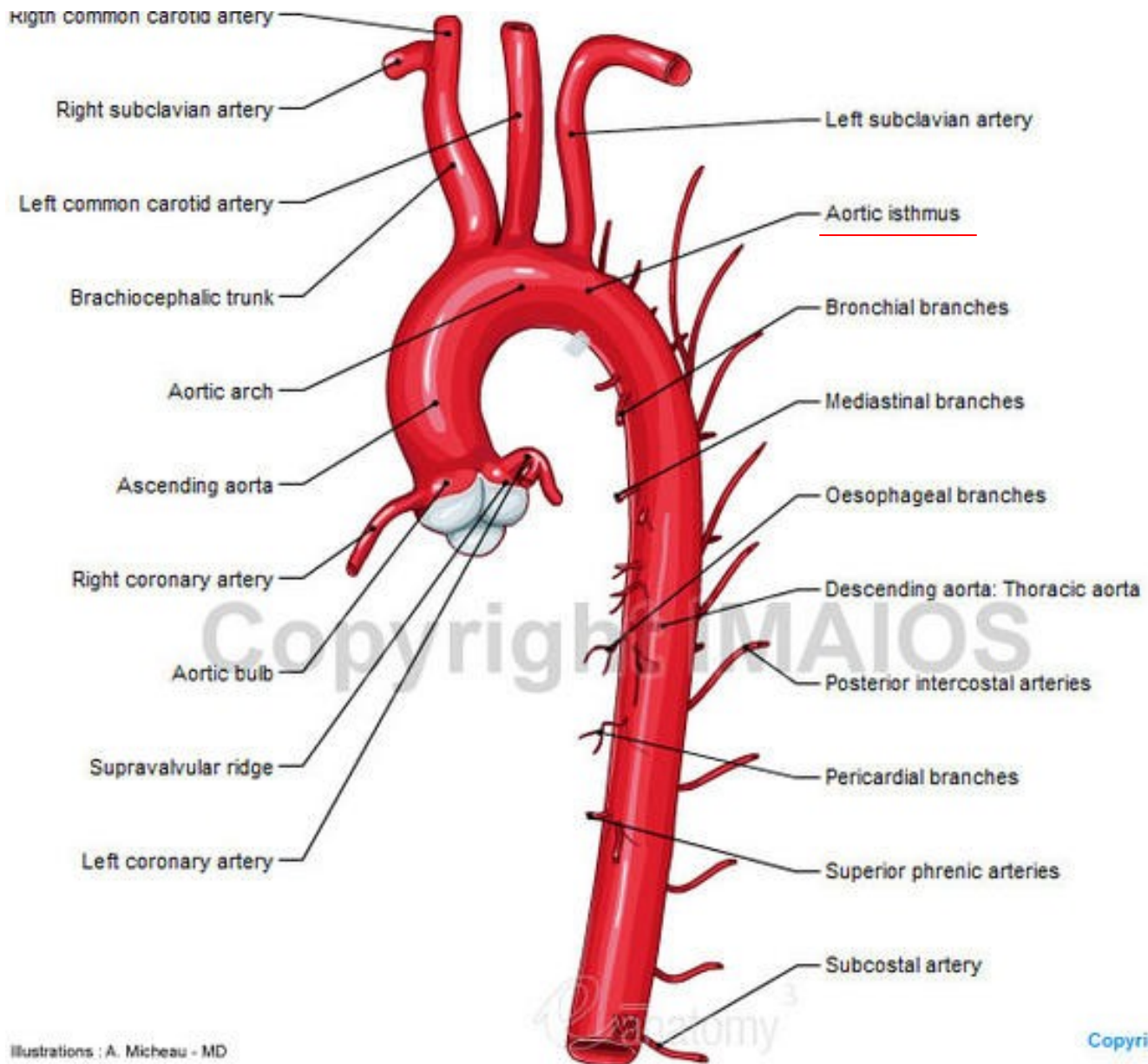


- Adjektiva 1. a 2. deklinace jsou trojvýchodná – mají pro každý rod zvláštní tvar nom. sg.
- 3 typy zobrazení ve slovníku:
 - *pūrus, -a, -um*
 - *liber, -era, -erum*
 - *sinister, -tra, -trum* (-e- vypadne u většiny adj.)

Vyskloňujte



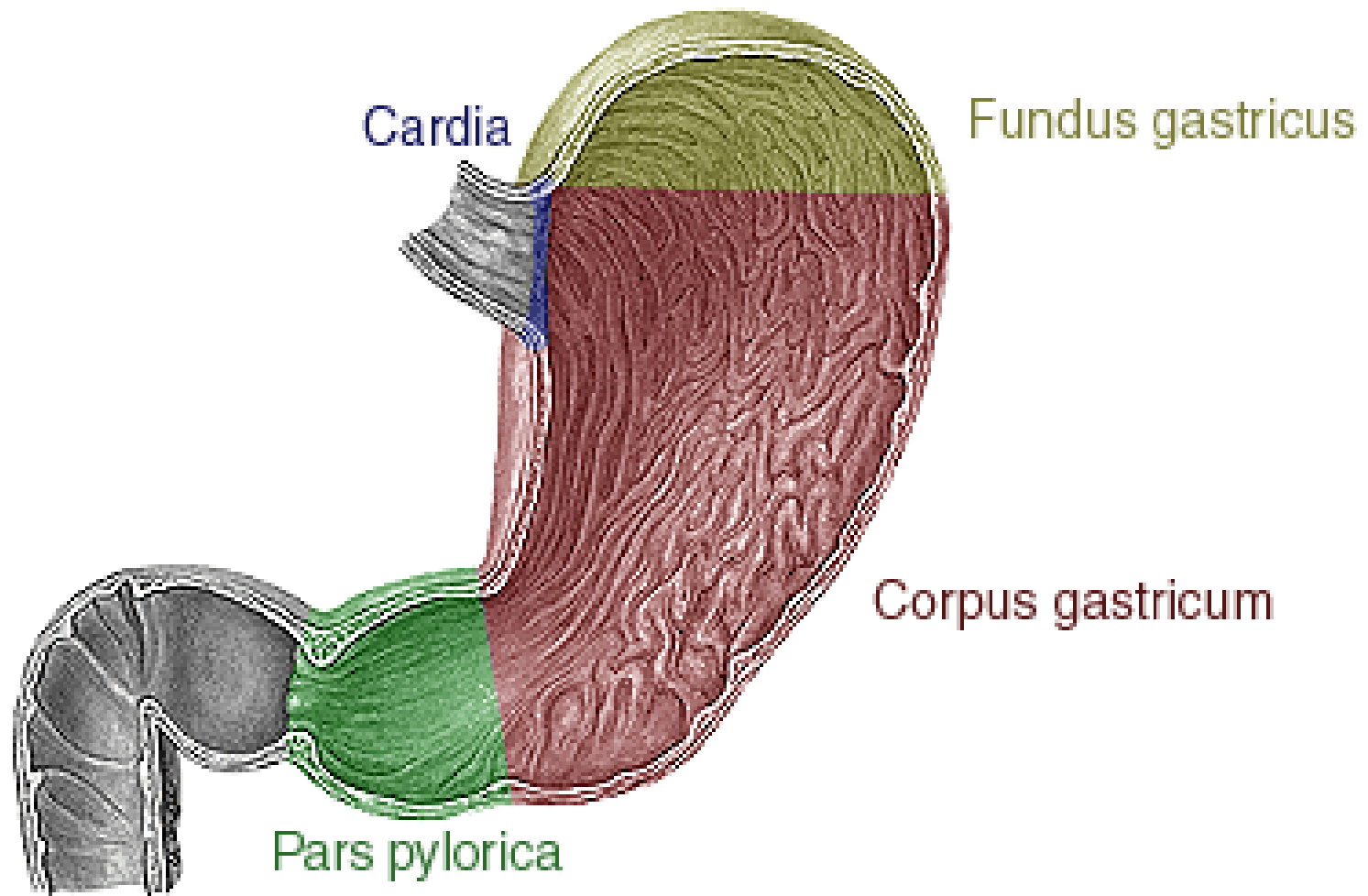
- dentista + *bonus, -a, -um* dobrý
- periodus + *longus, -a, -um* dlouhý
- virus + *periculosus, -a, -um* nebezpečný



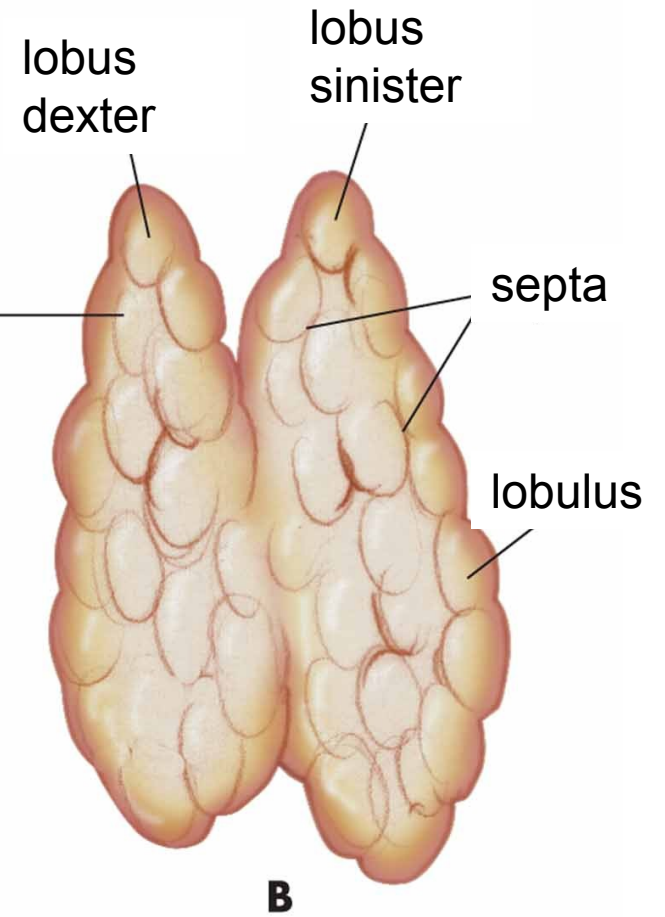
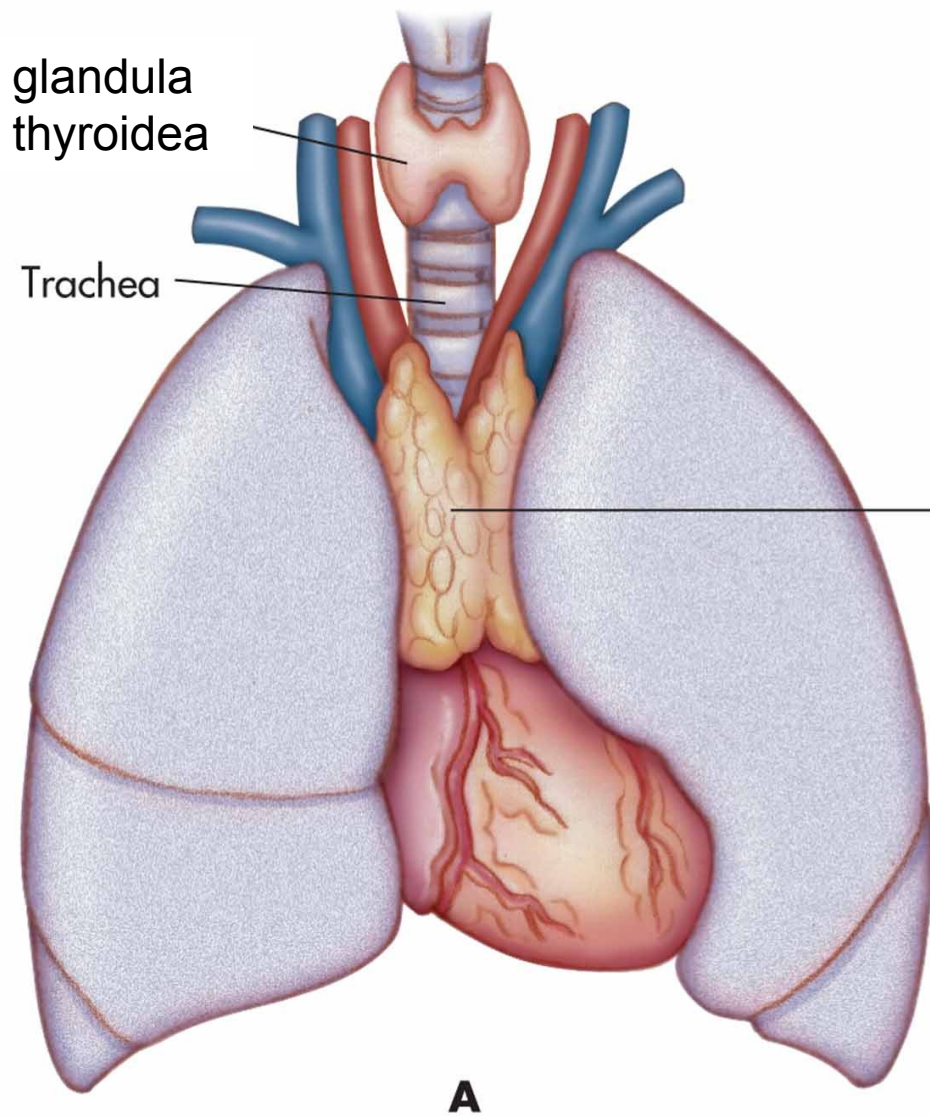
Illustrations : A. Micheau - MD

Copyriq

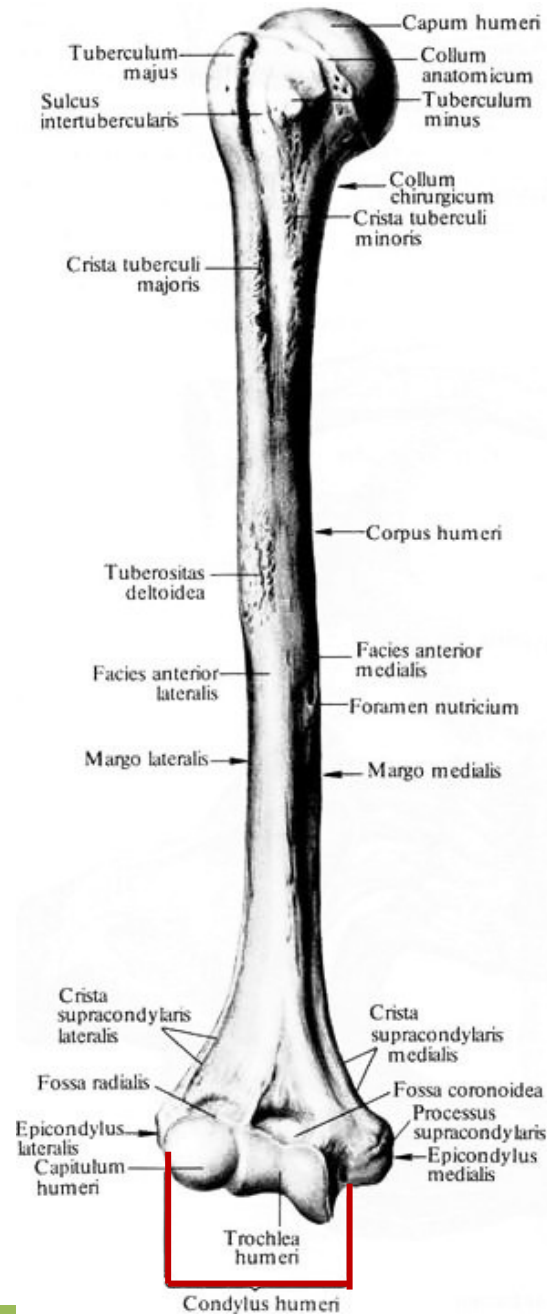
isthmus aortae



fundus gastricus = fundus ventriculi



lobus sinister thymi

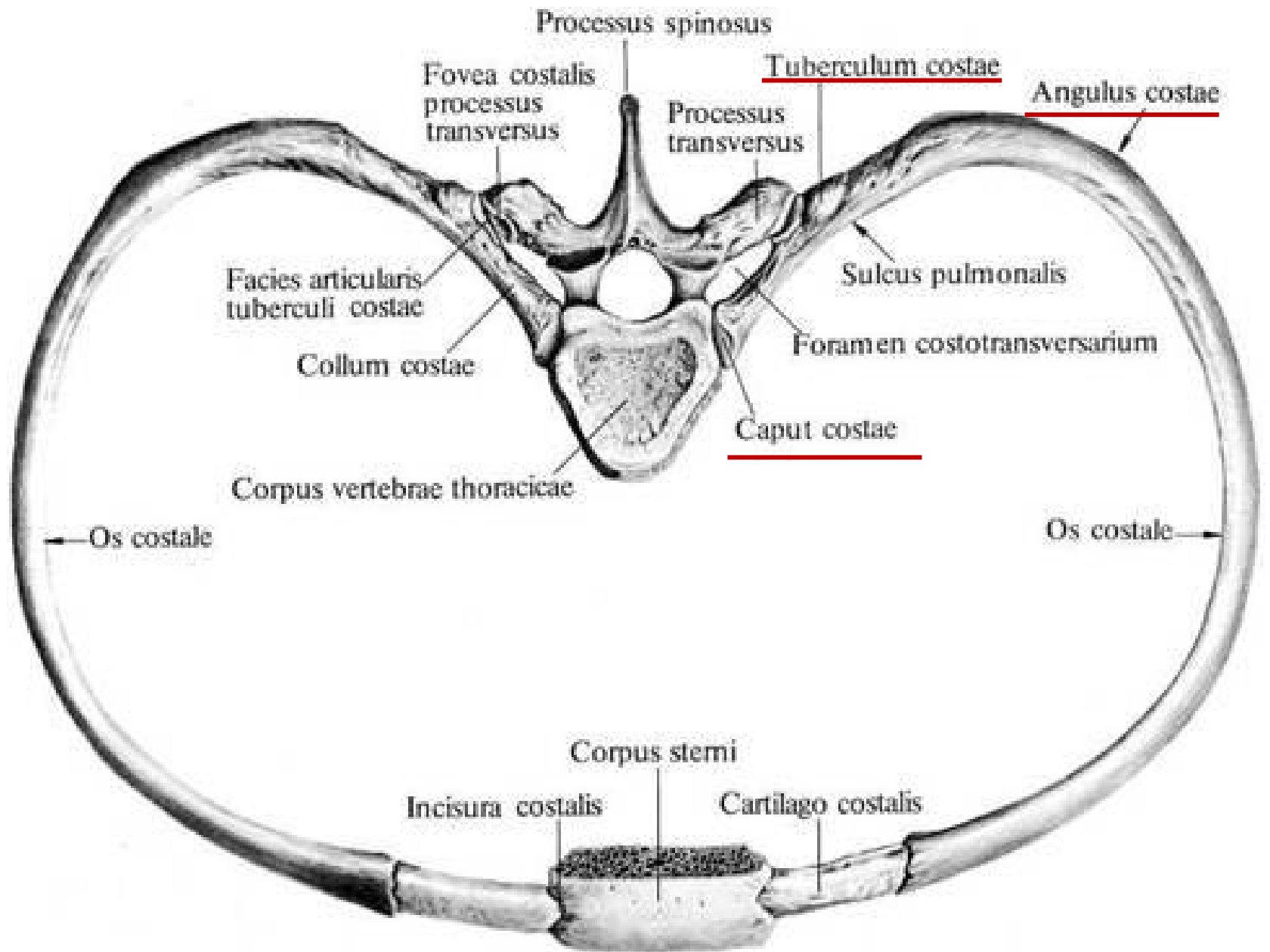


condylus humeri



collum radii

collum radii



costa