
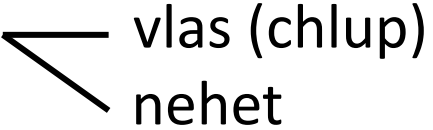
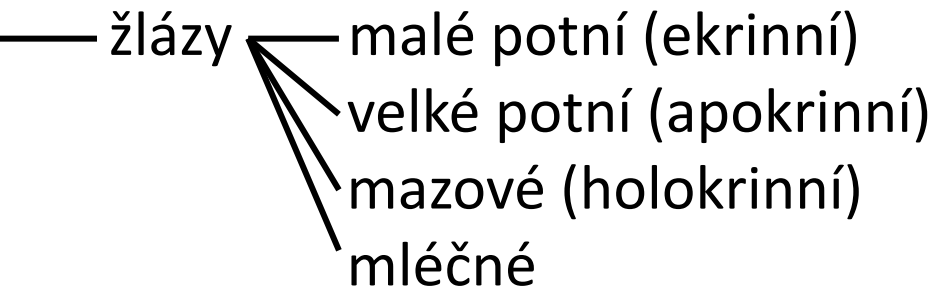




KŮŽE A KOŽNÍ ADNEXA

- Kůže 
 - tenký typ
 - tlustý typ

- Rohovatějící adnexa 
 - vlas (chlup)
 - nehet

- Nerohovatějící adnexa 
 - žlázy
 - malé potní (ekrinní)
 - velké potní (apokrinní)
 - mazové (holokrinní)
 - mléčné

Kůže (integumentum)

Pokožka (epidermis)

stratum corneum proprium
(stratum lucidum)
stratum granulosum
stratum spinosum
stratum basale

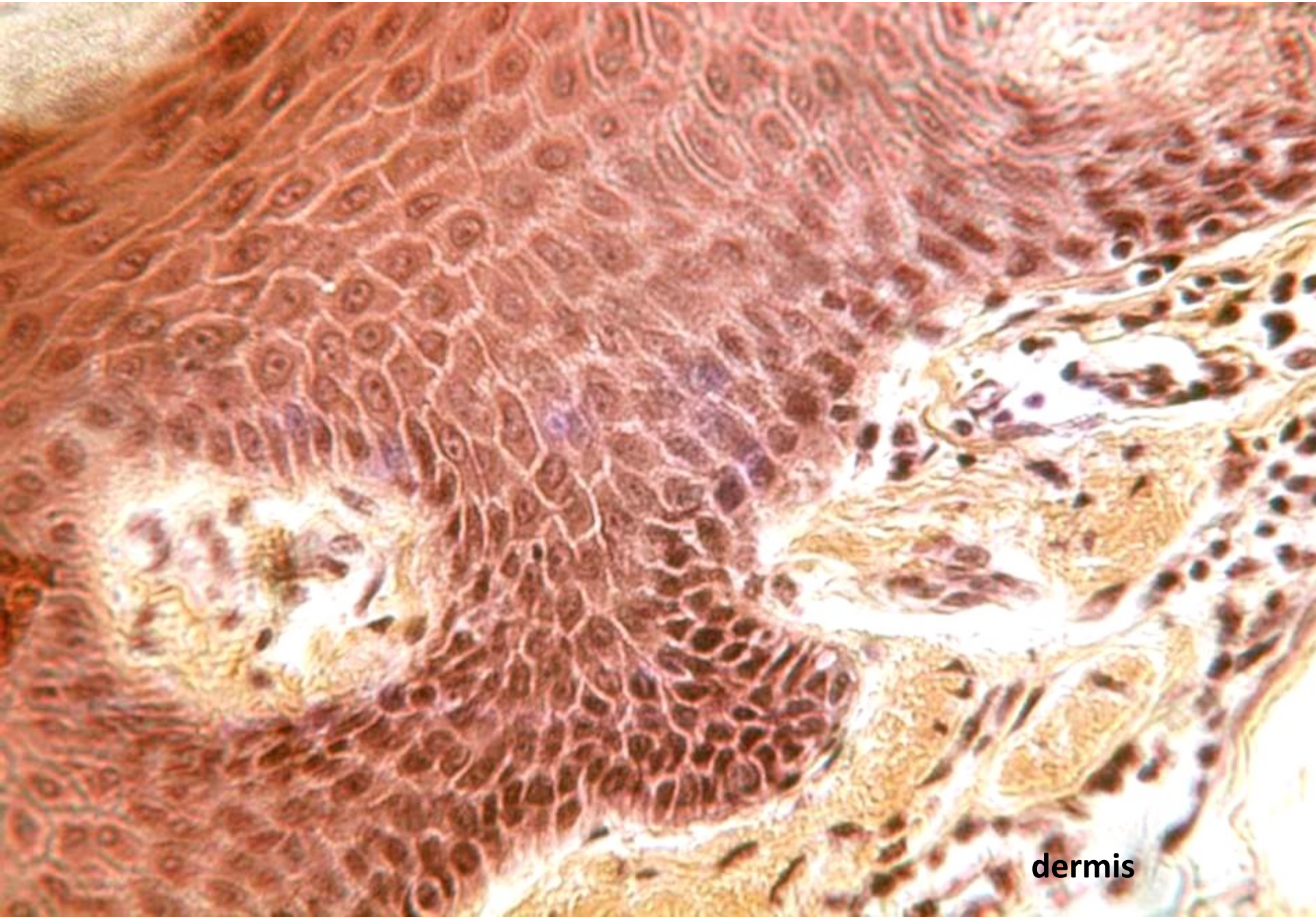
Škára (dermis, corium)

pars papillaris
pars reticularis

Podkoží (hypodermis)



Epidermis

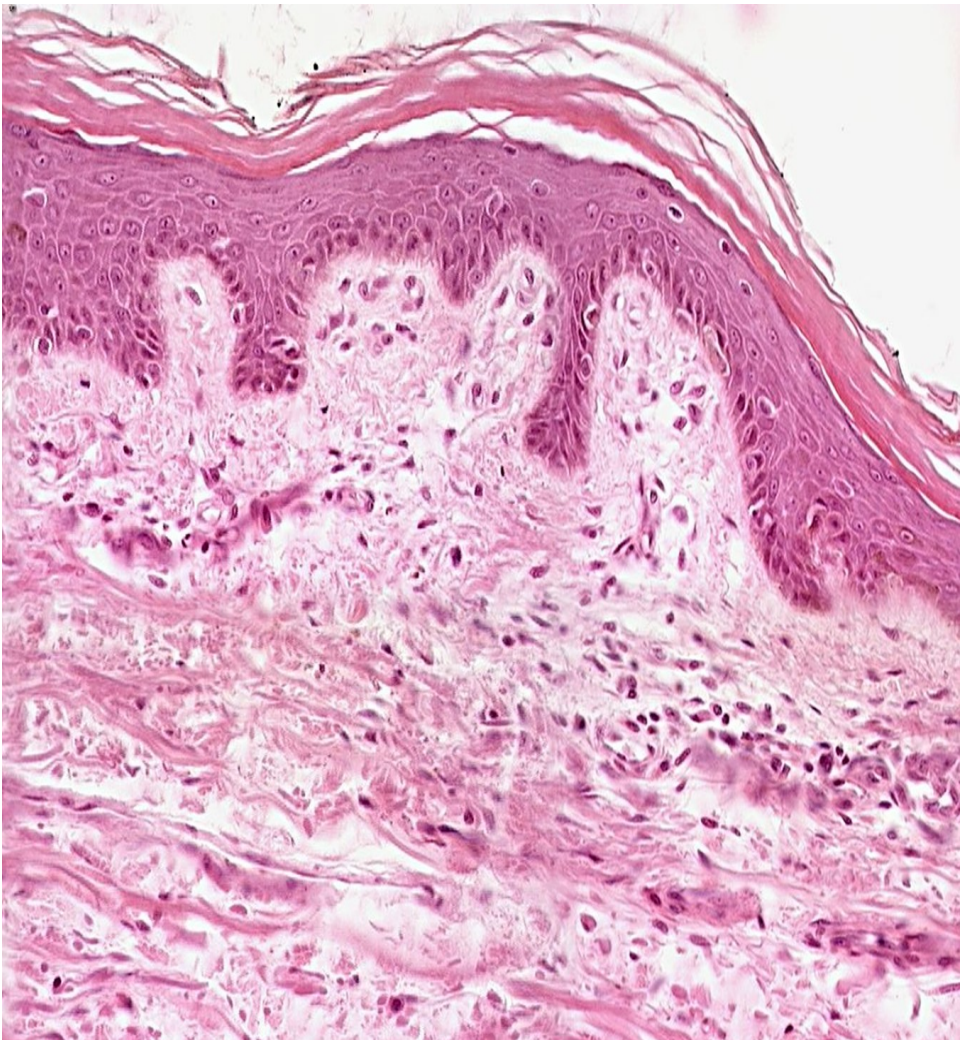


dermis

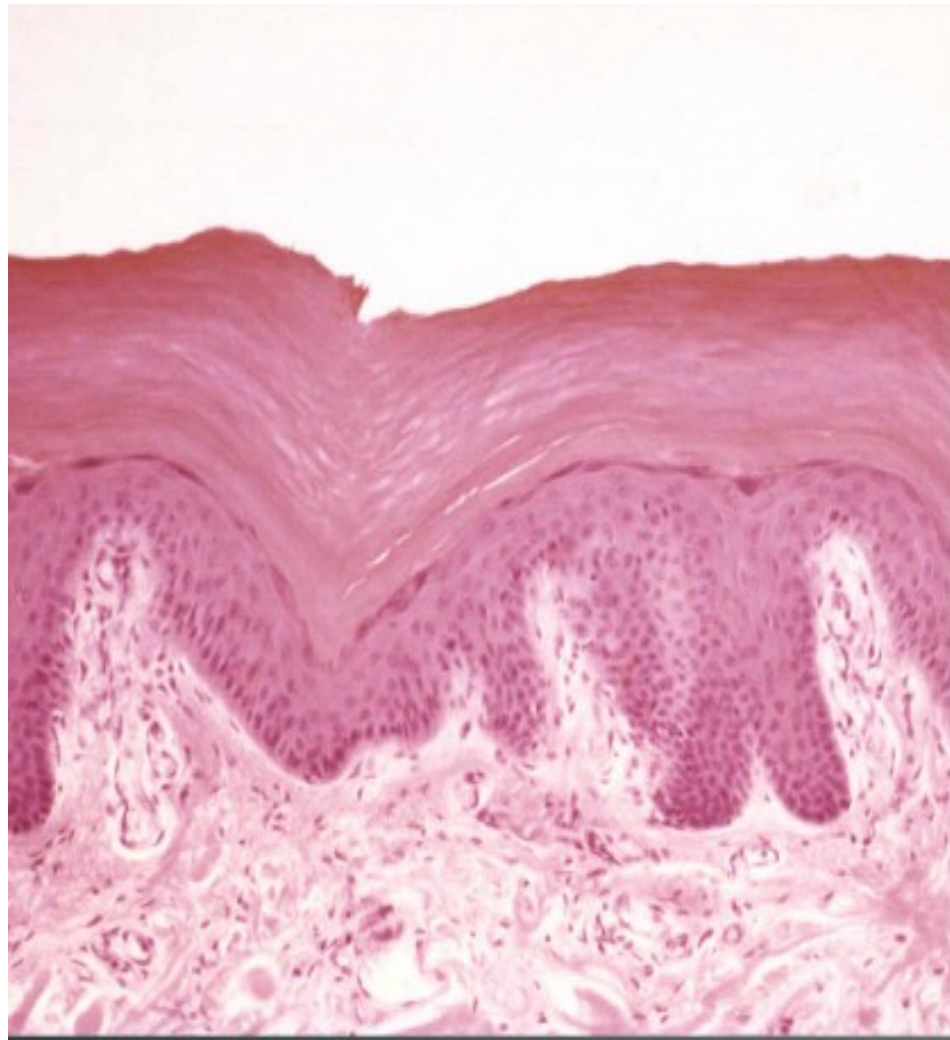


melanocyt

Tenký typ kůže



Tlustý typ kůže

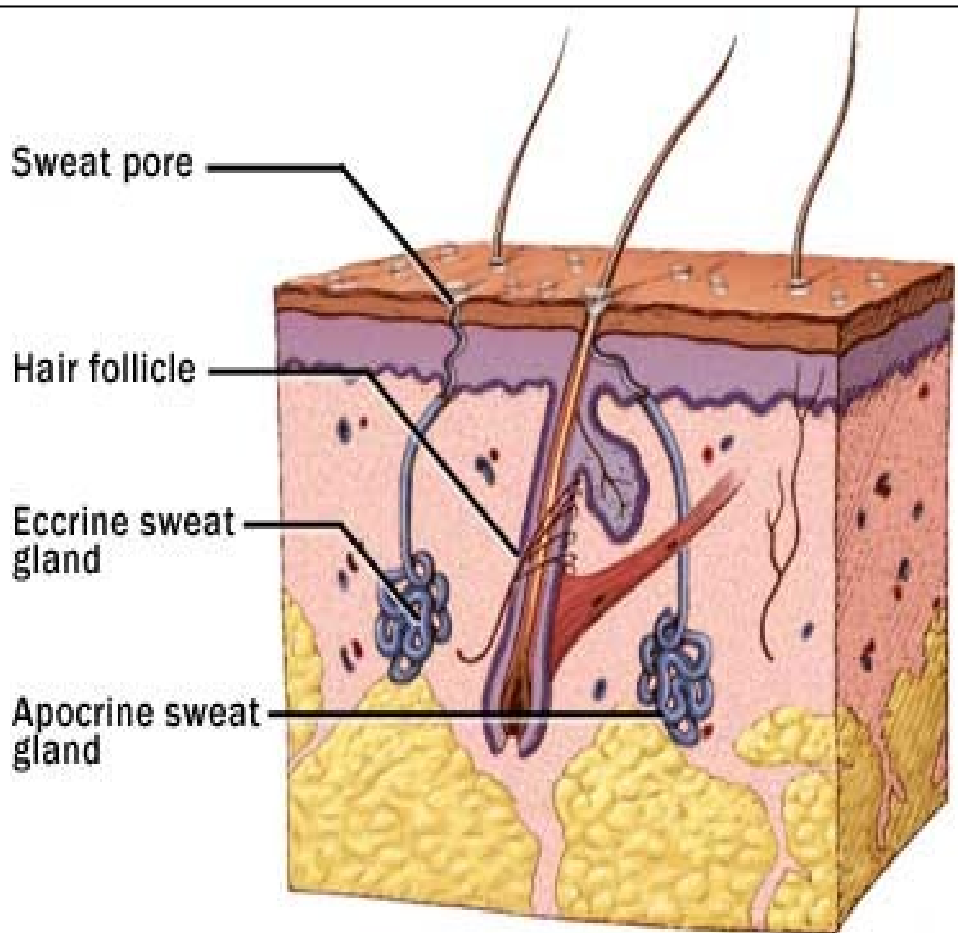


Výskyt: palma manus, planta pedis

Kožní žlázy

malé potní (ekrinní)
velké potní (apokrinní)
mazové (holokrinní)

} Gll. sudoriferae
Gll. sebaceae

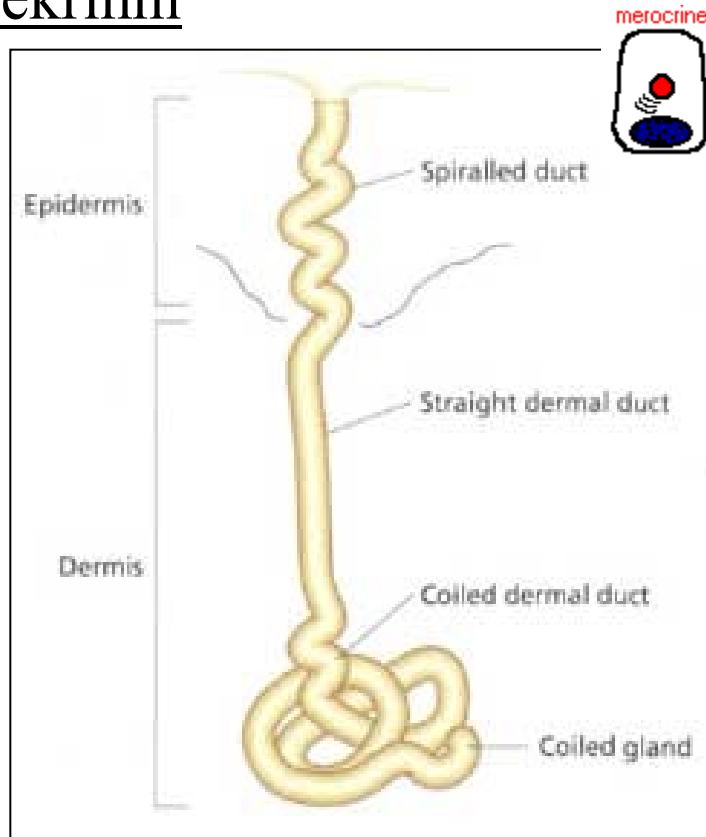


Stavba žláz – obecně:

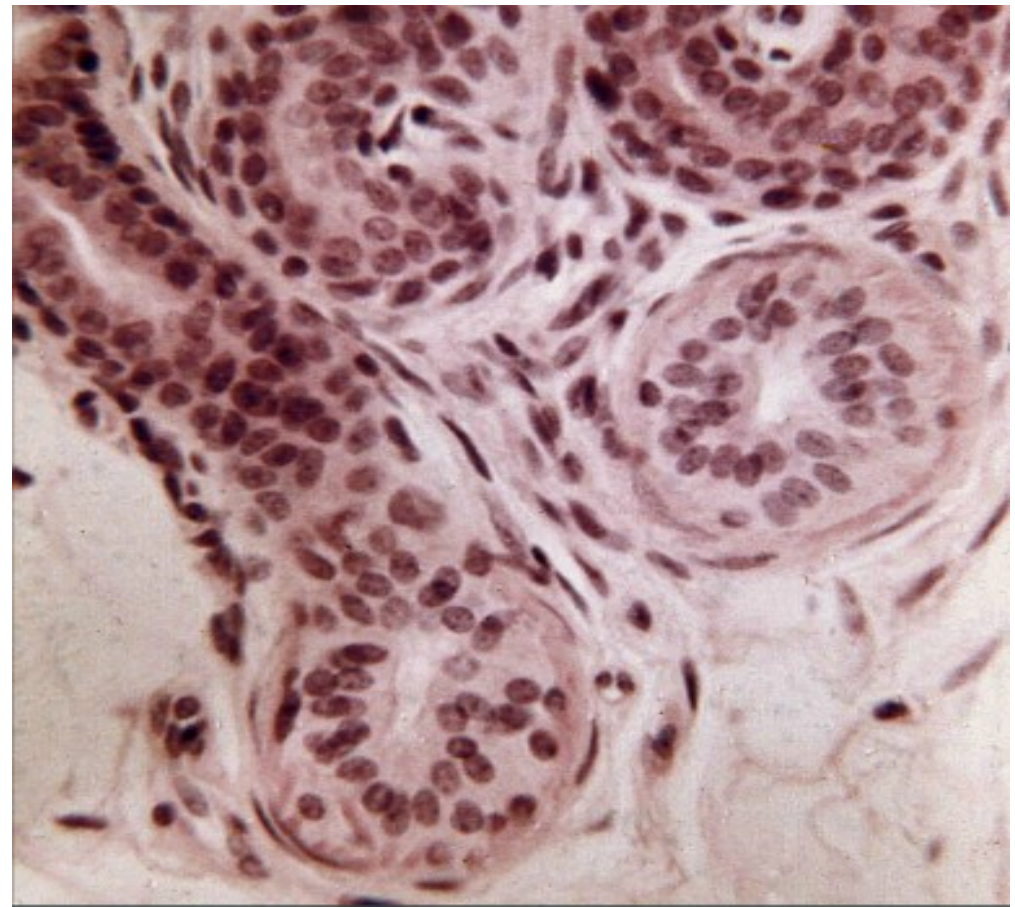
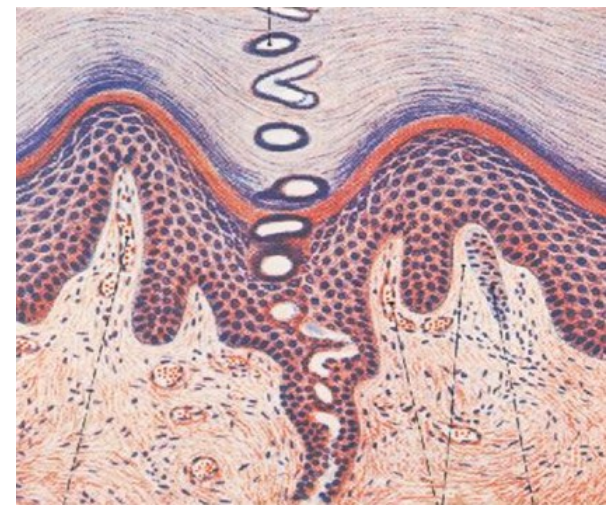
- vývodní oddíl
- sekreční oddíl
 - žlázové buňky
 - myoepitelové buňky

POTNÍ ŽLÁZY (gll. sudoriferae)

ekrinní



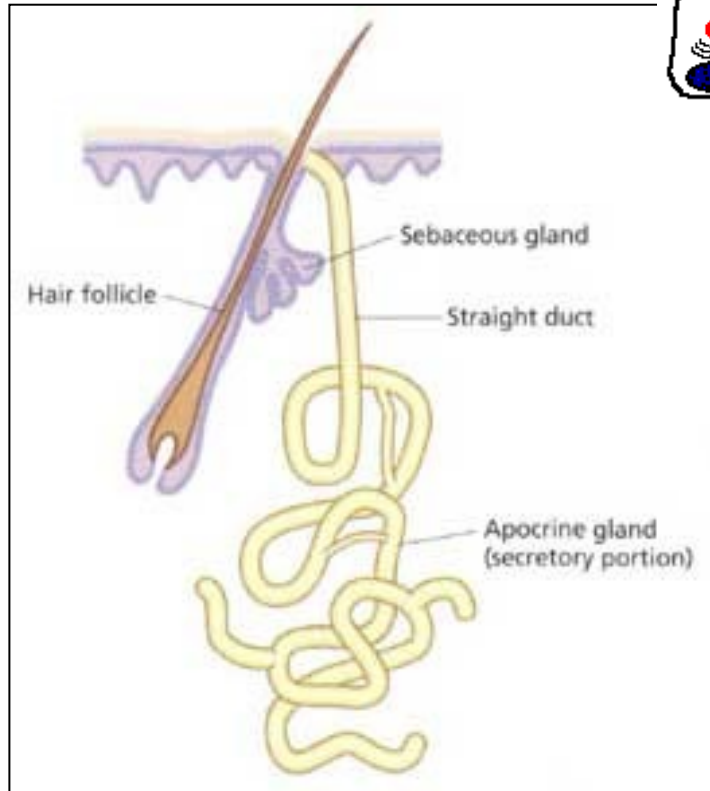
POT – H₂O, NaCl₂, NH₃,
urea, kys. močová, proteiny



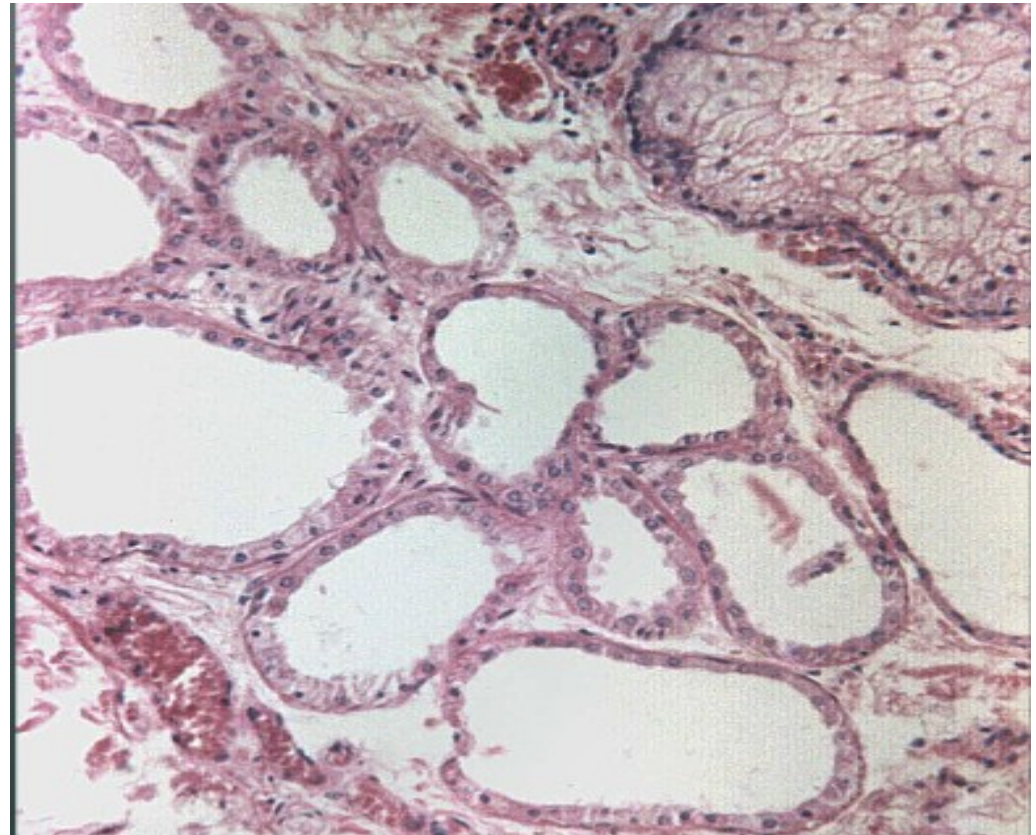
POTNÍ ŽLÁZY (gll. sudoriferae)

apokrinní (aromatické)

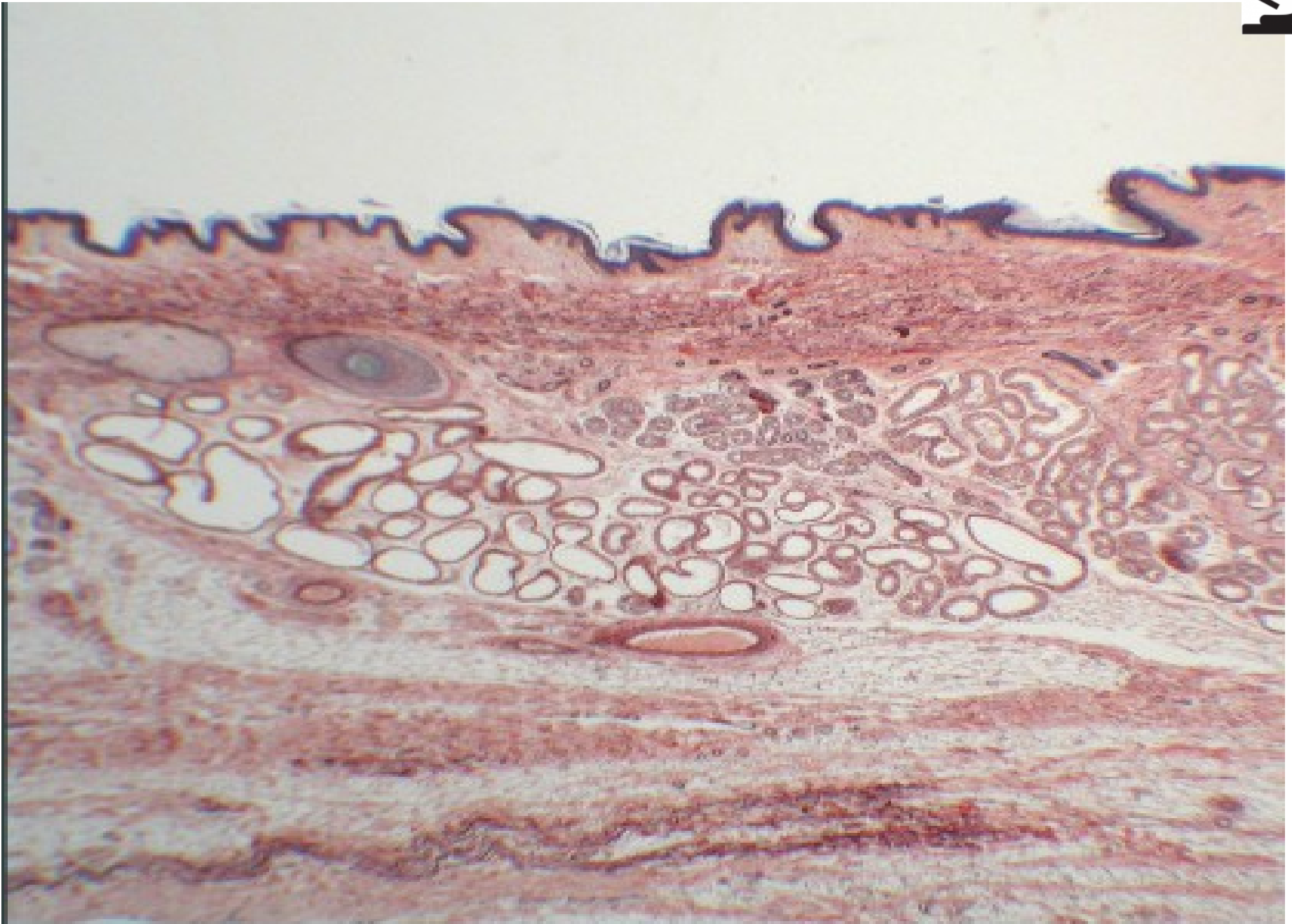
apocrine



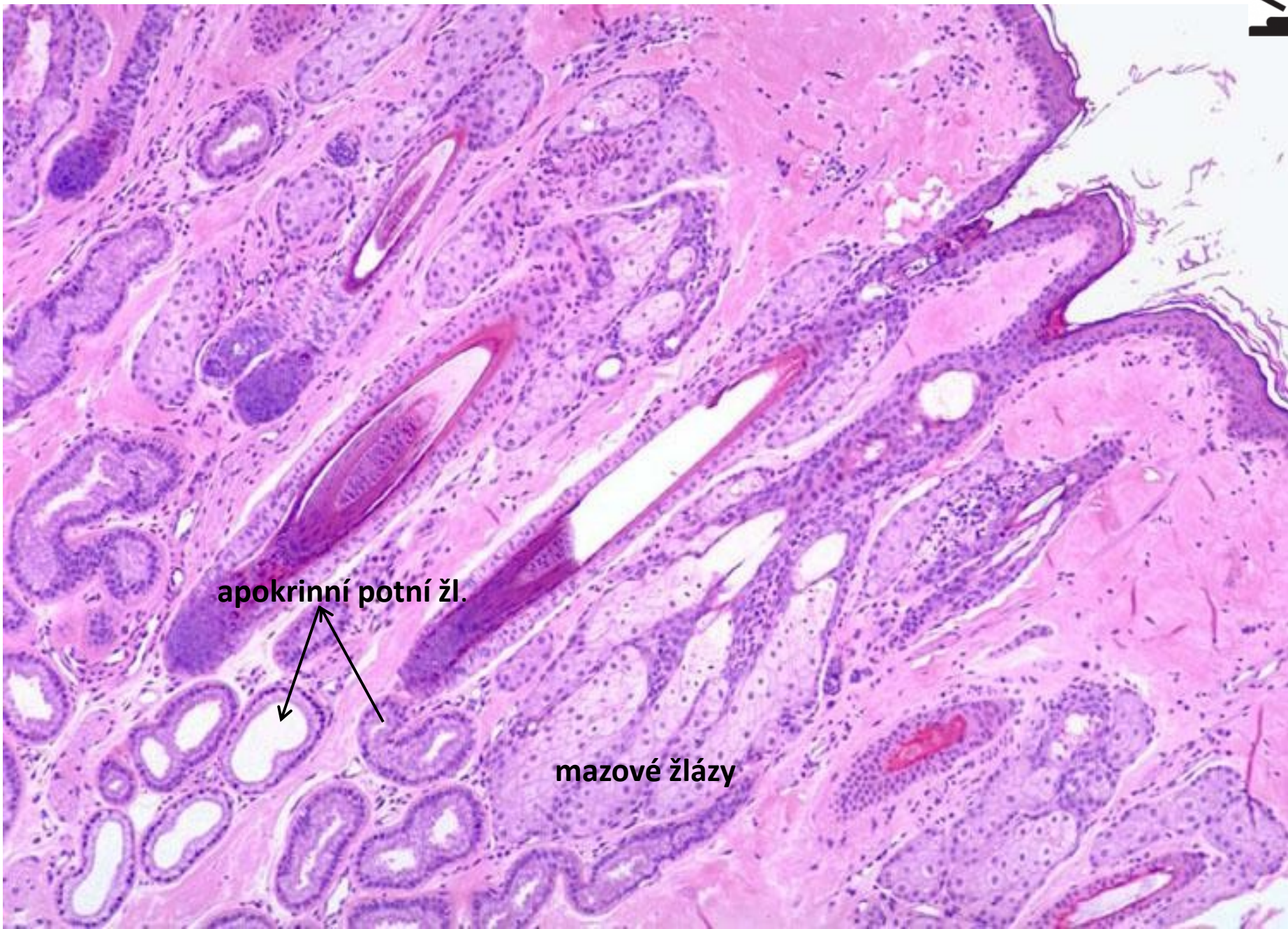
po pubertě doplňují **pot**
–feromony, tuk, steroidy;
vliv hormonů



Kůže z axilly – velké potní žlázy (apokrinní, aromatické)



Kůže z axilly



apokrinní potní žl.



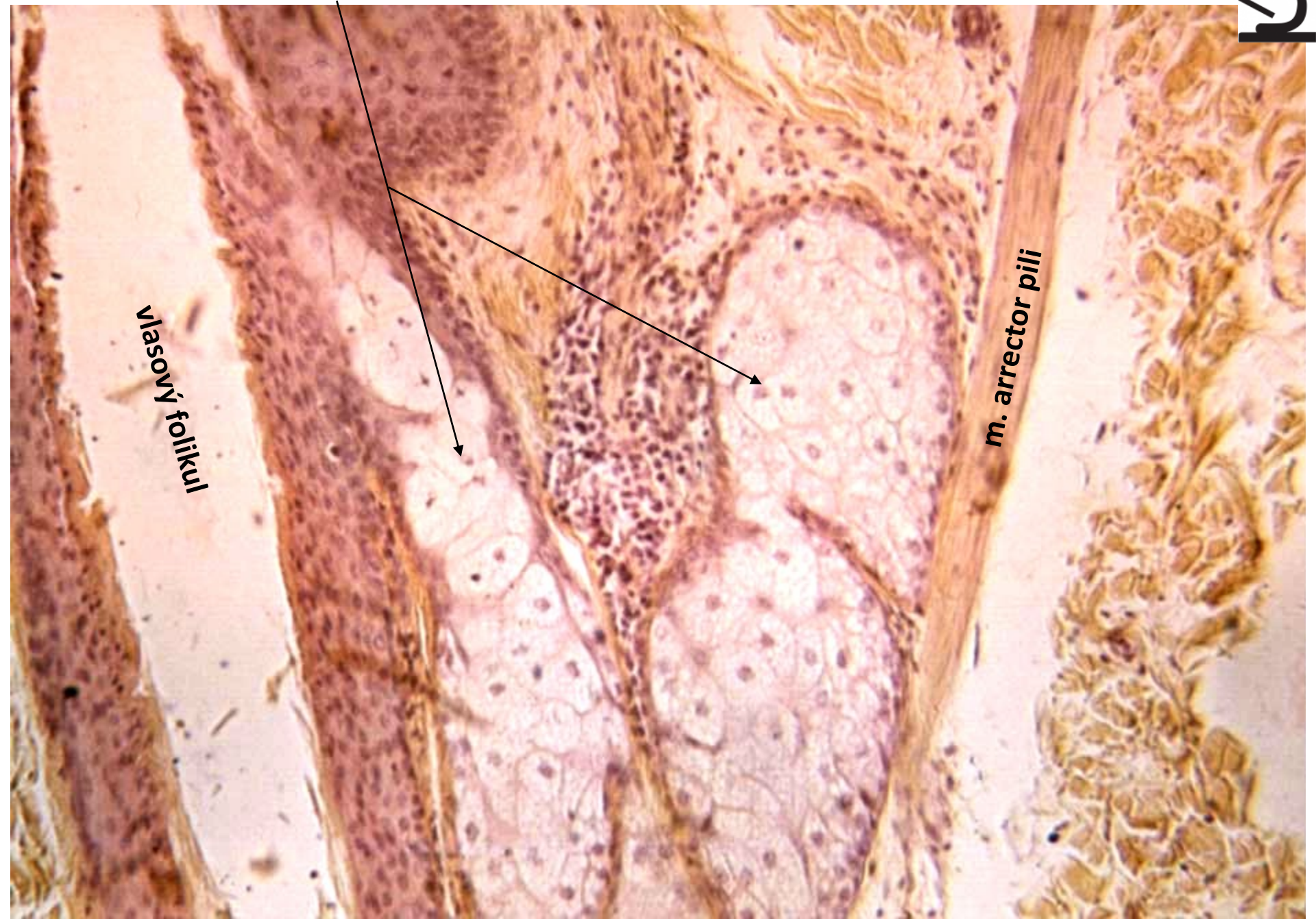
mazové žlázy

Mazová žláza (HEŠ)



vlasový folikl

m. arrector pili



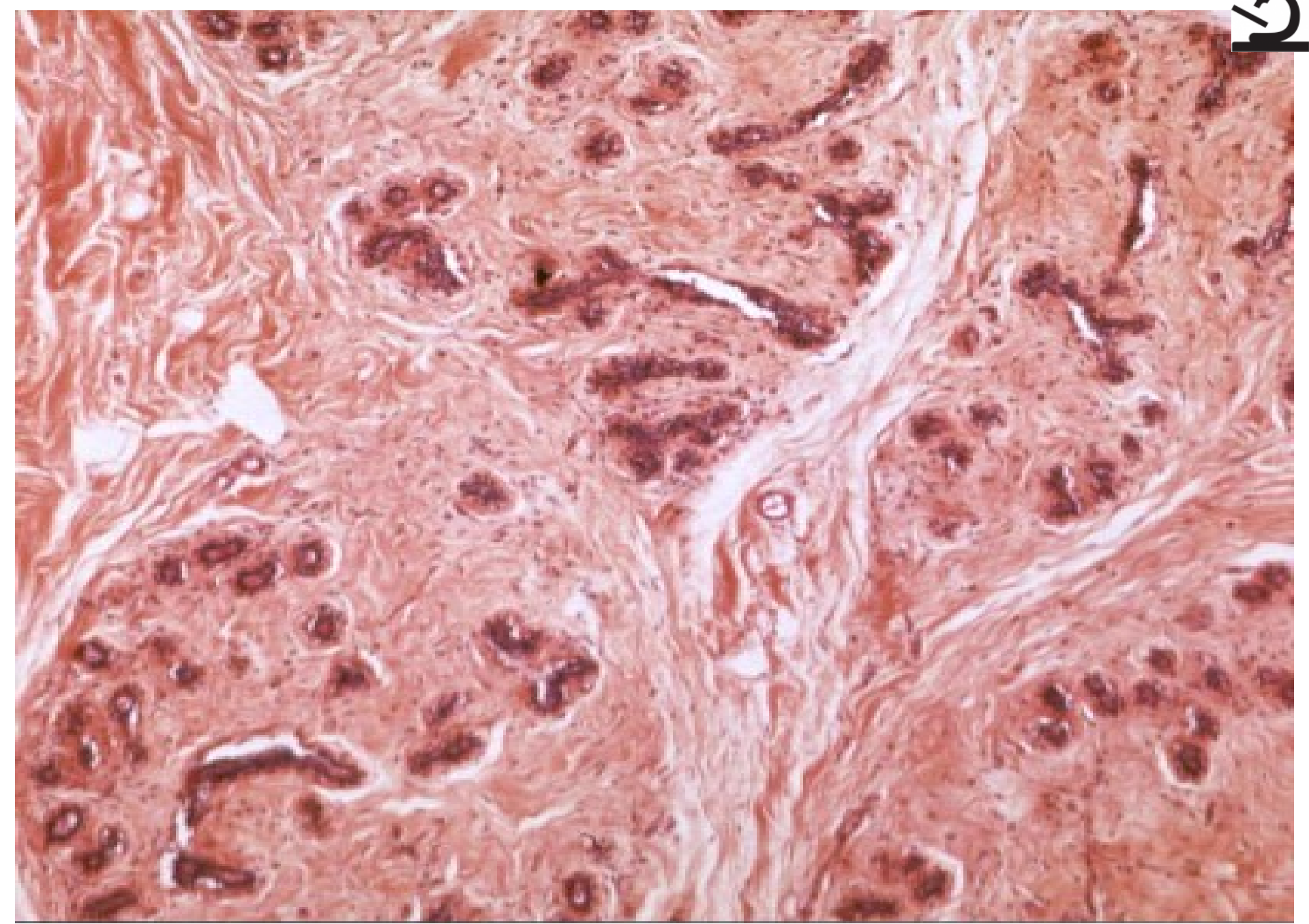
Mazová žláza (HE)



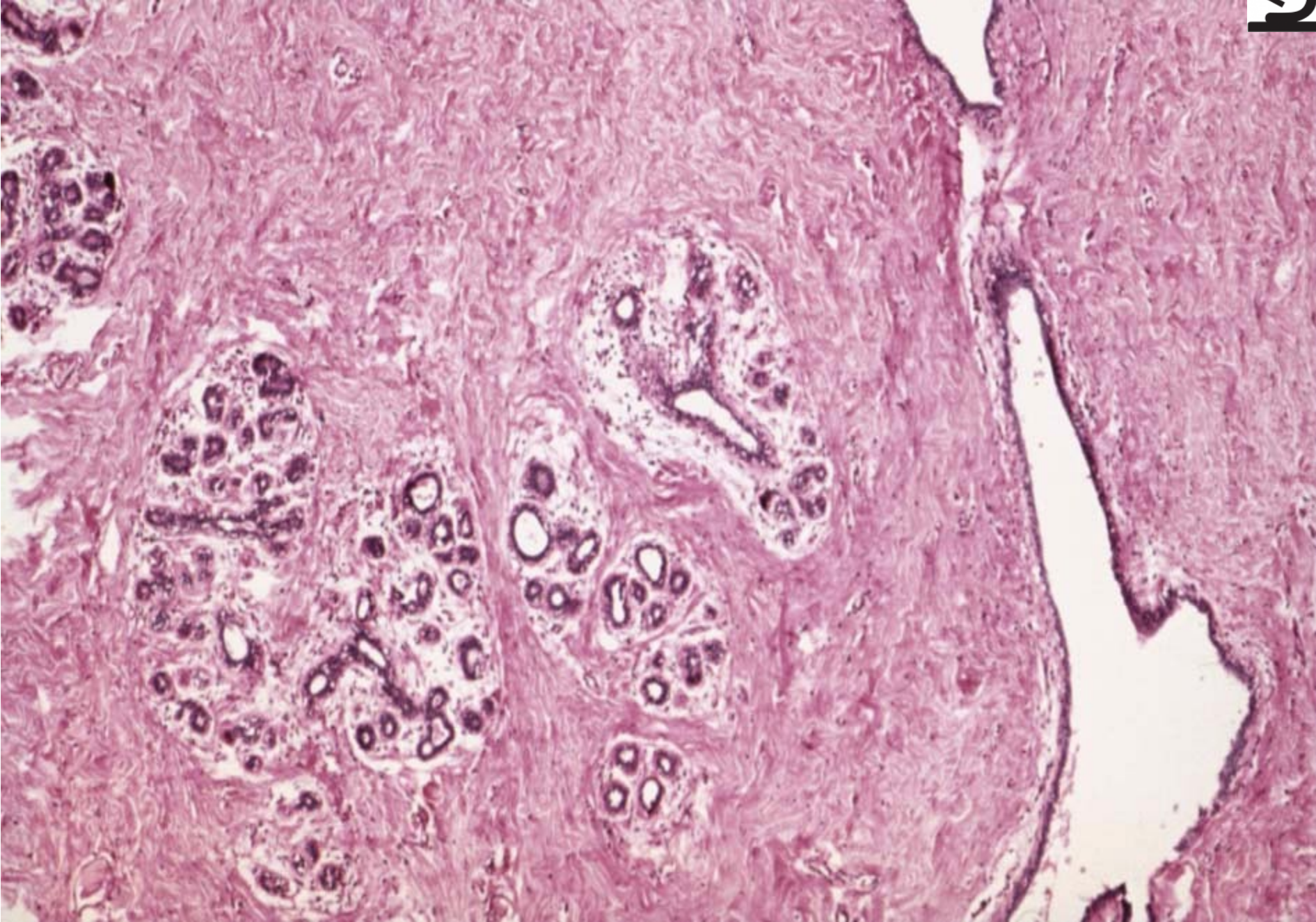
mitoticky aktivní buňky →

degenrující buňky – pyknotická jádra →

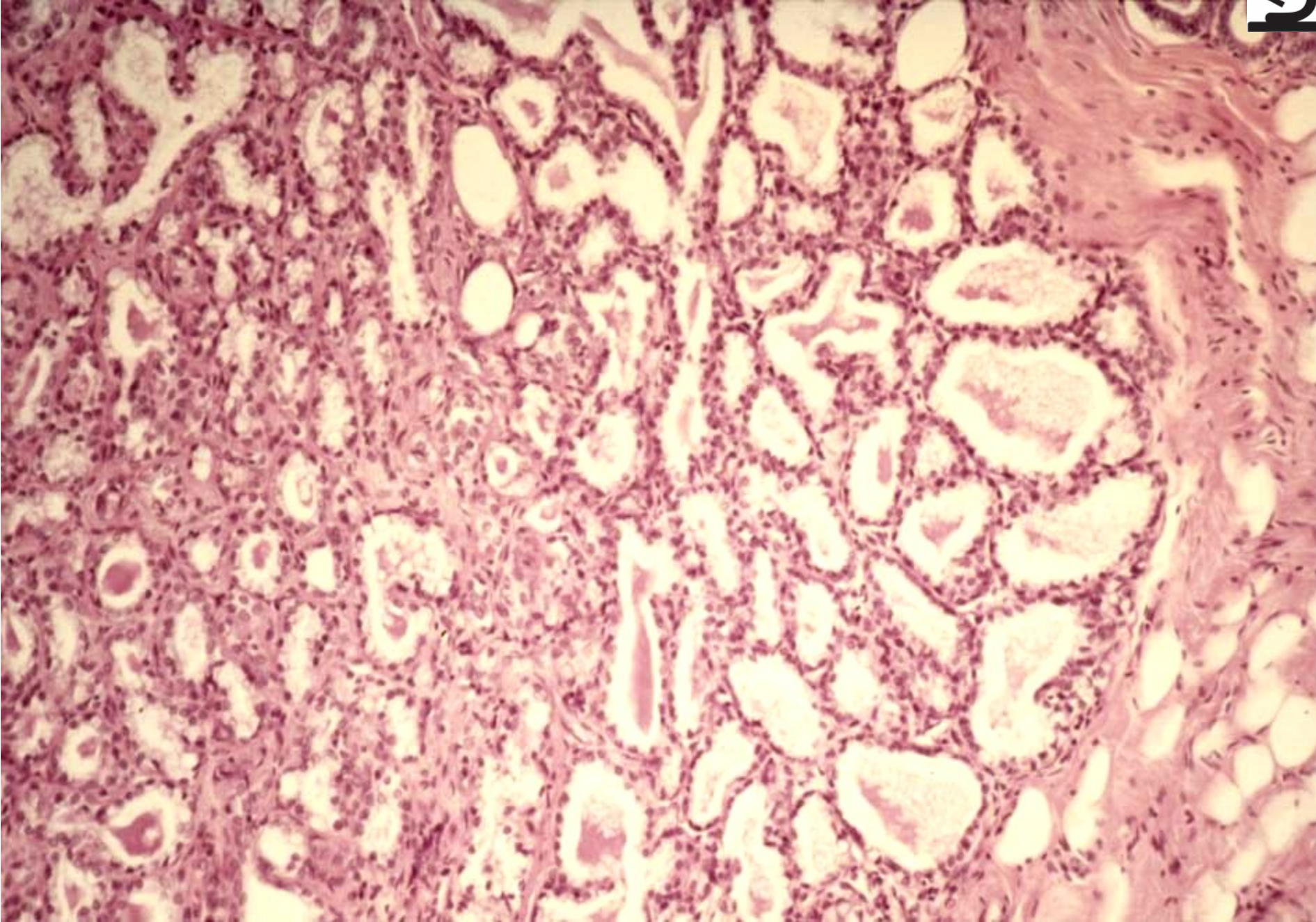
Mamma non lactans (HE)



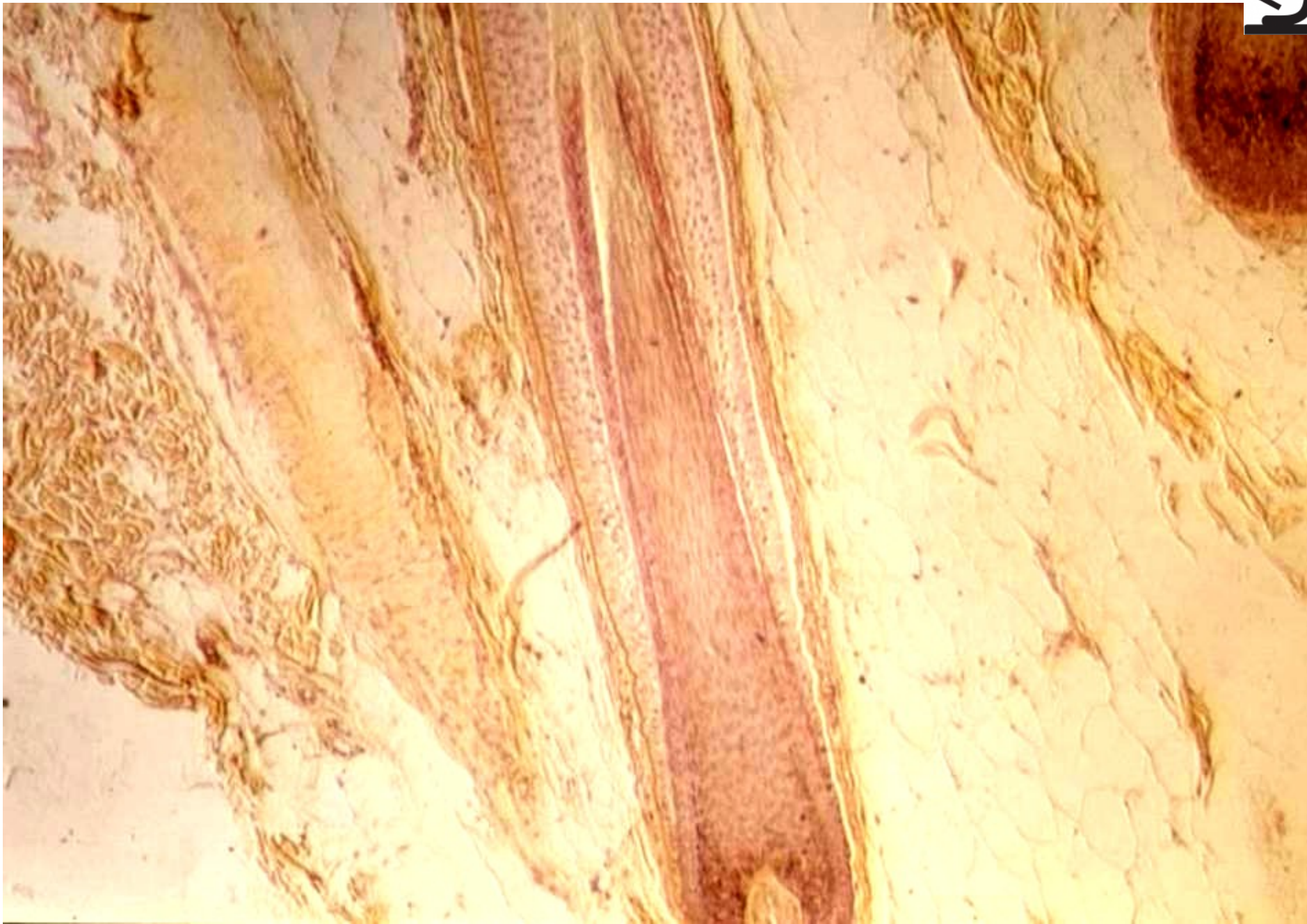
Mamma non lactans (HE)



Mamma lactans (HE)



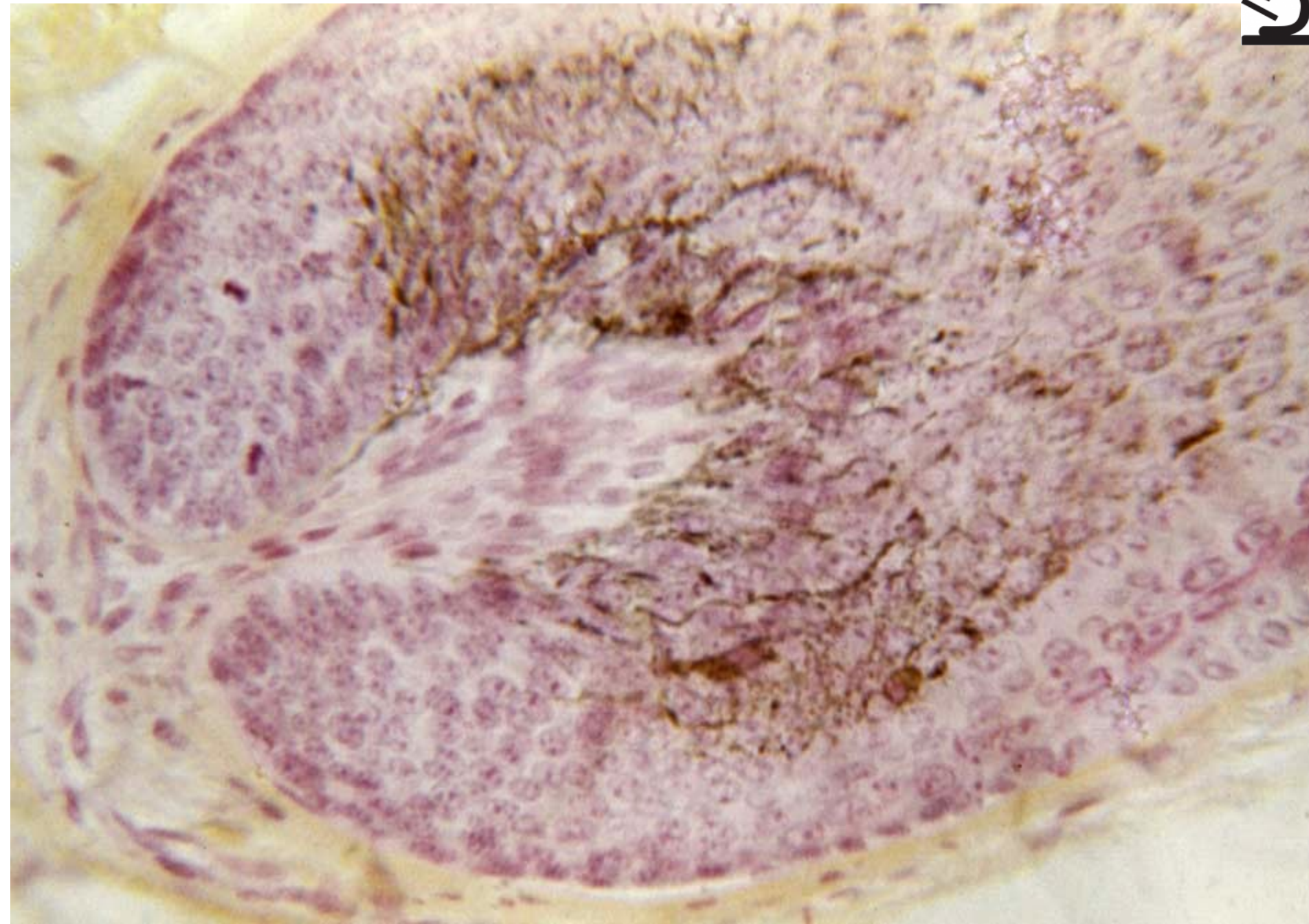
Kůže s vlasy (HEŠ)



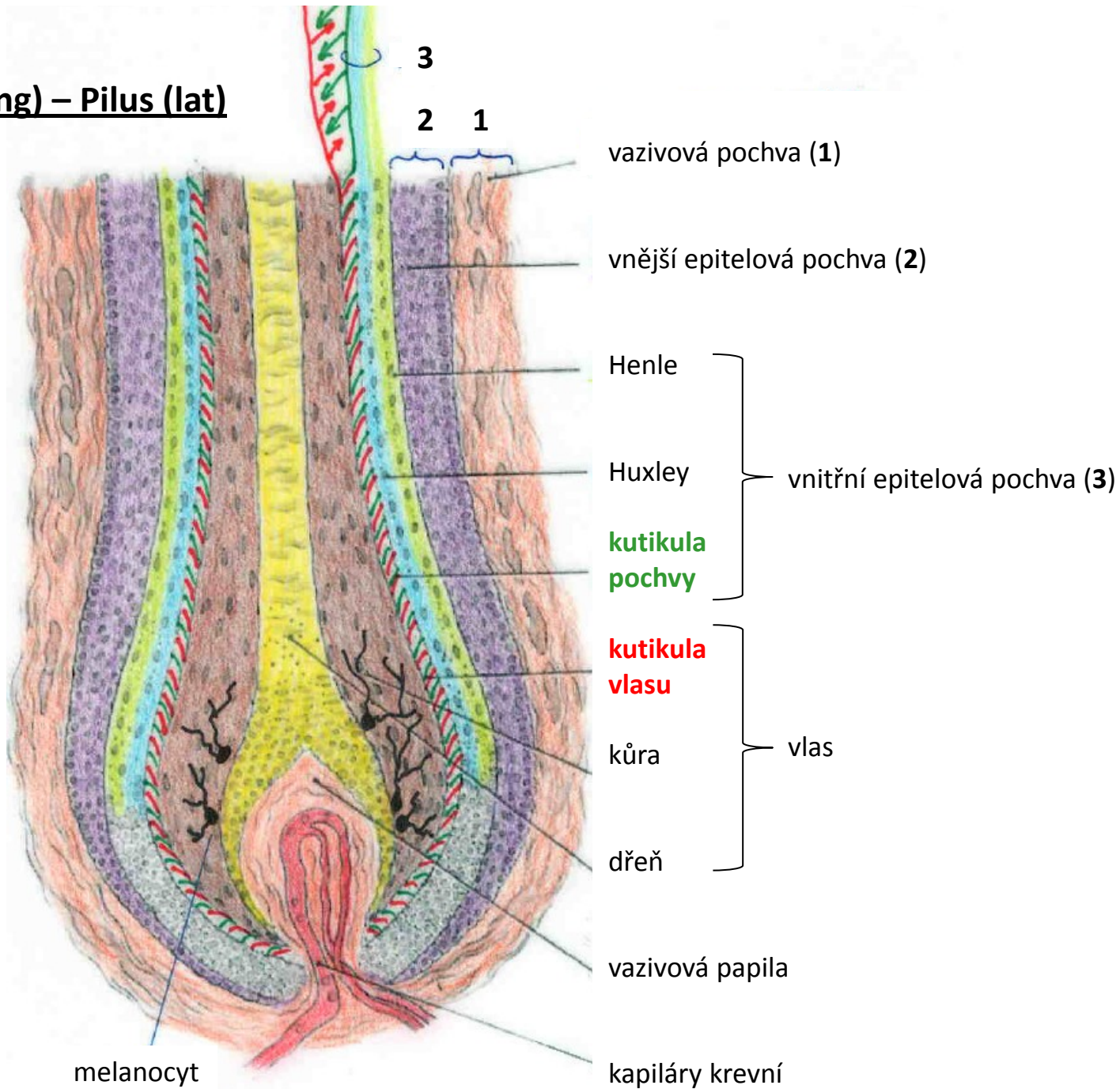
Kůže s vlasy – bulbus pili s melanocyty (HE)



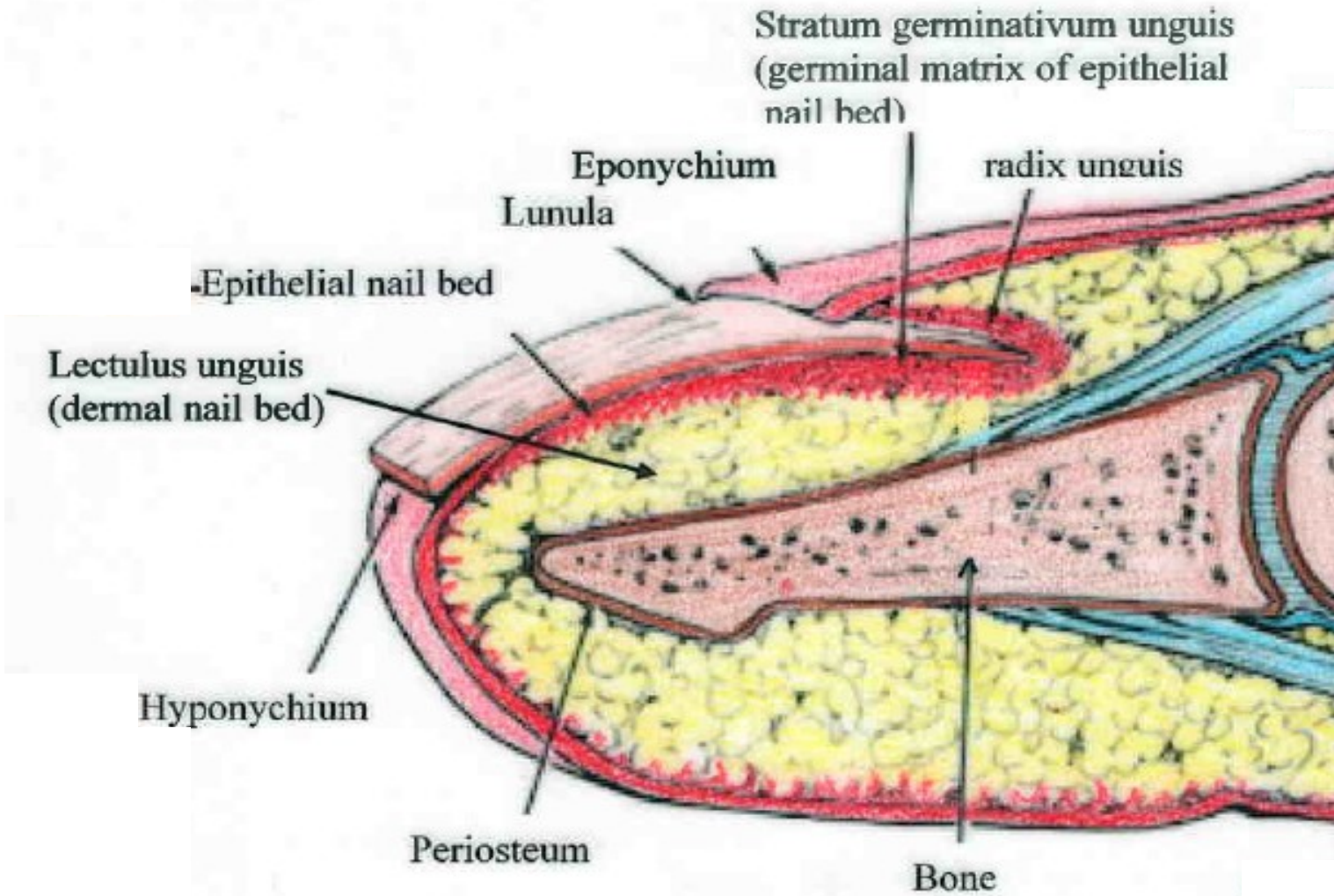
Kůže s vlasy – bulbus pili s melanocyty, papilla pili (HEŠ)



Vlas (cs) – Hair (eng) – Pilus (lat)



Nehet (cs) – Nail (eng) – Unguis (lat) – Onyx (gr)



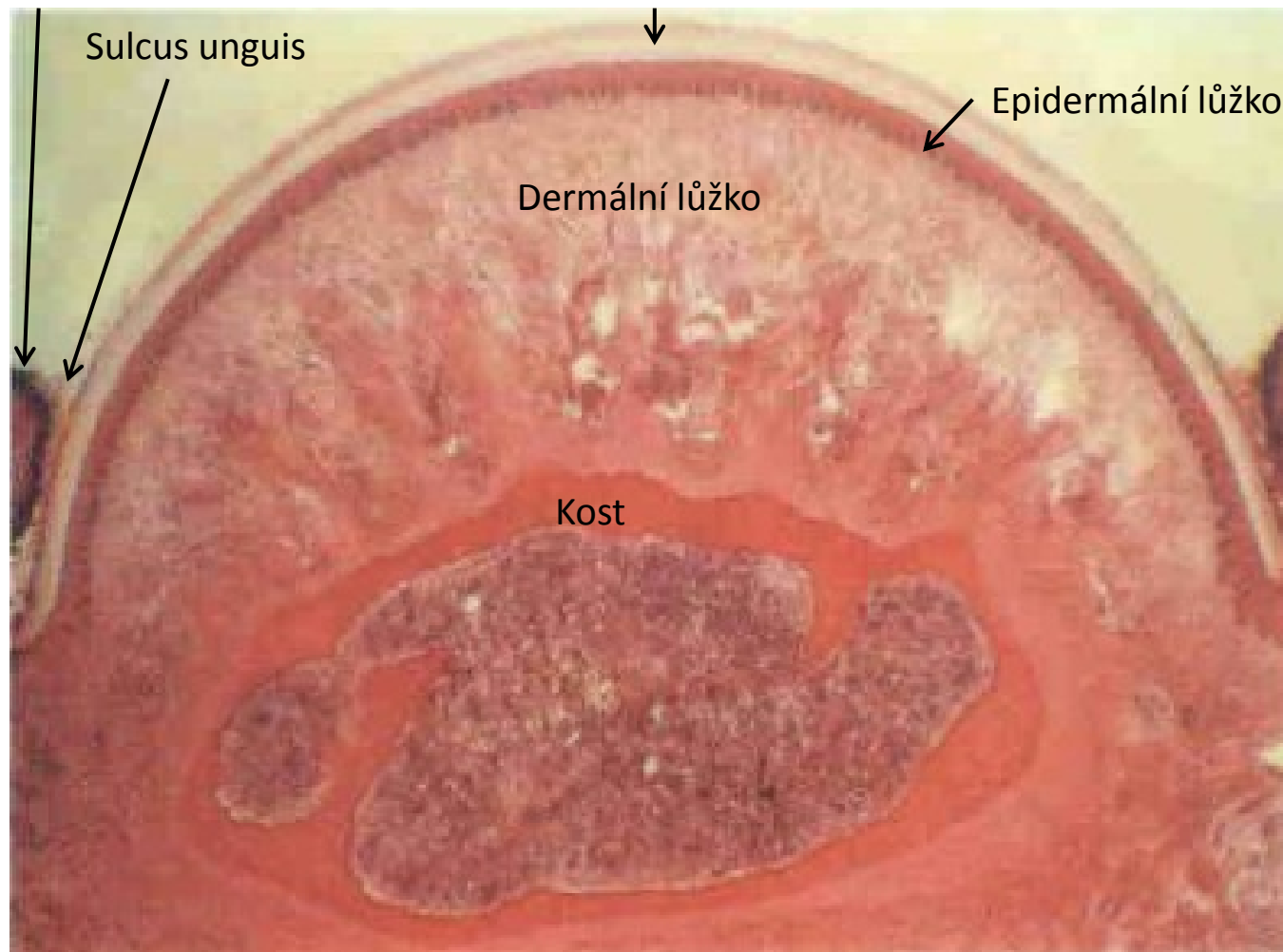
Nehet (cs) – Nail (eng) – Unguis (lat) – Onyx (gr)



Podélný řez
Longitudinal section

Vallum unguis

Nehtová ploténka



Sulcus unguis

Epidermální lůžko

Dermální lůžko

Kost

Příčný řez
Cross section



KŮŽE A KOŽNÍ ADNEXA



Preparáty:

Kůže z břicha prstu

Kůže s vlasy

Kůže z axilly

Nehet

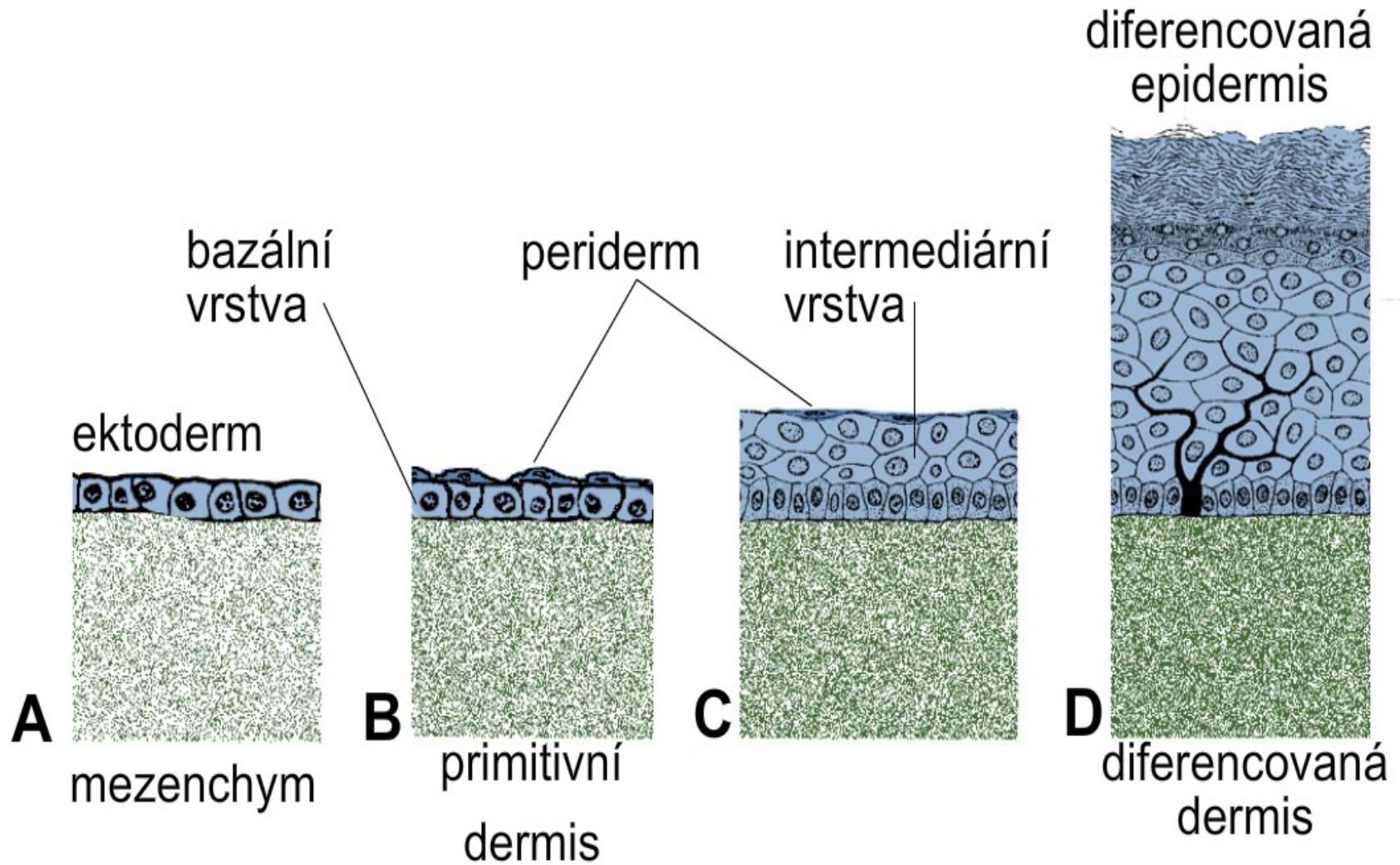
Mamma non-lactans

Mamma lactans

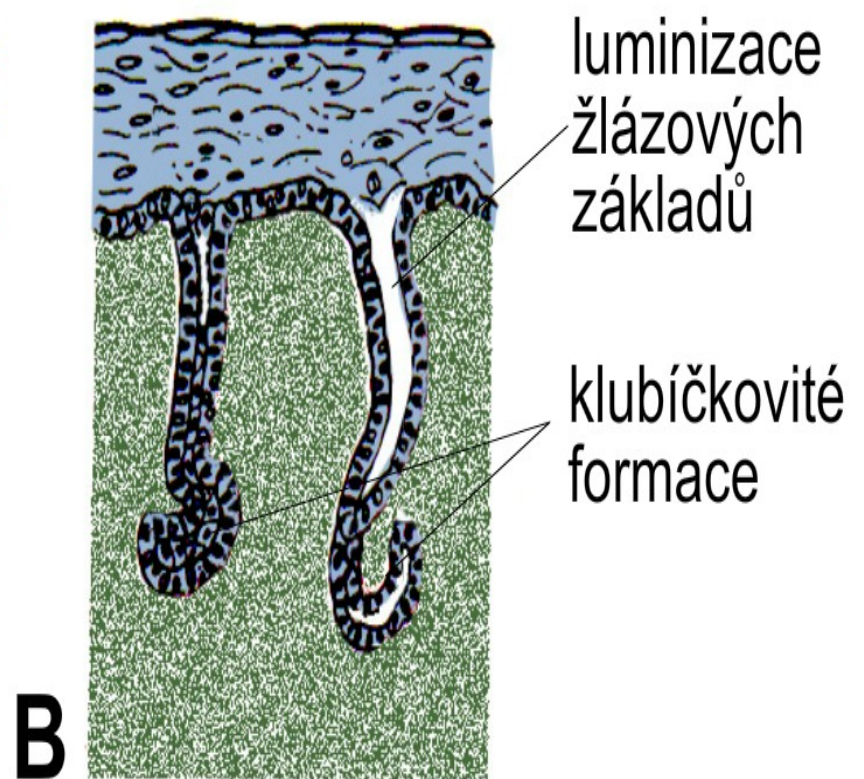
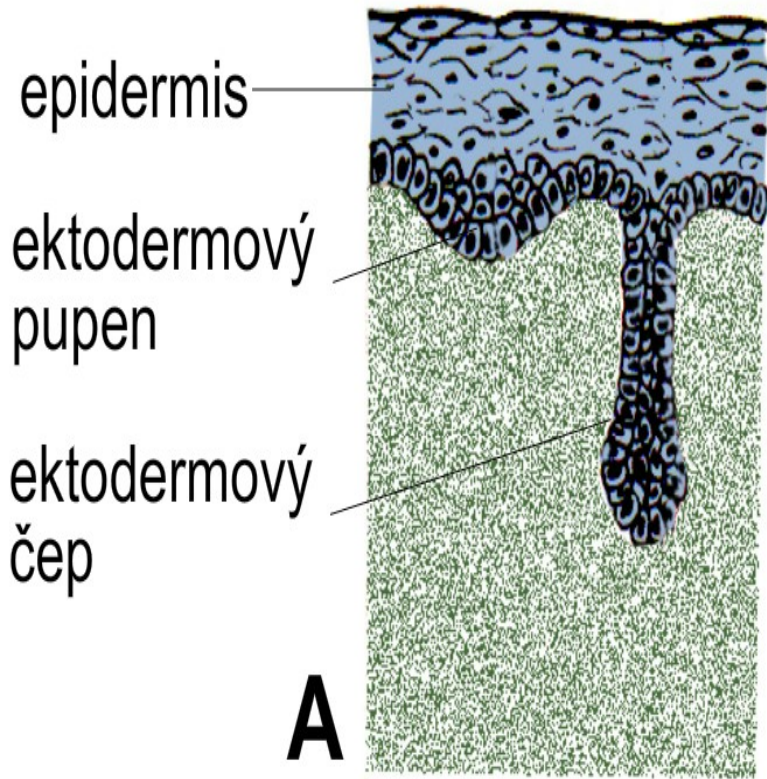
Embryologie

Vývoj kůže a kožních adnex

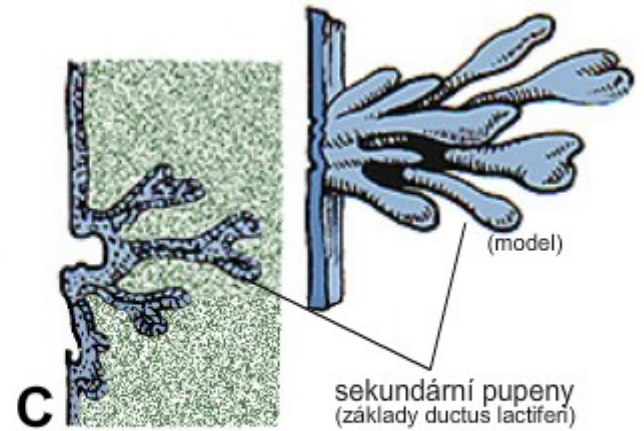
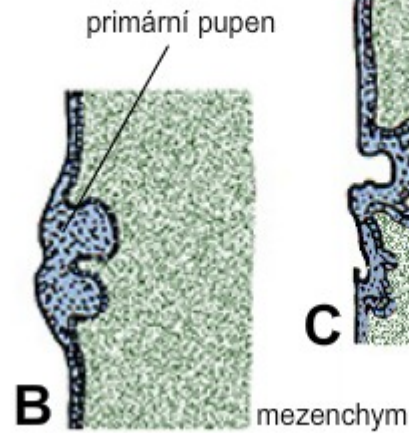
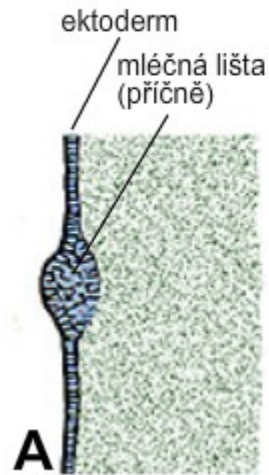
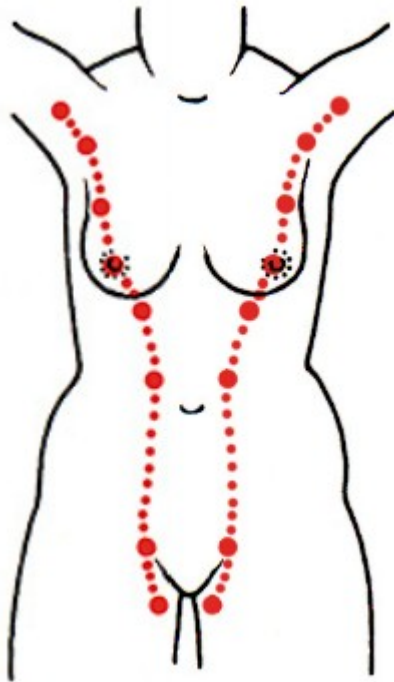
Vývoj epidermis a coria



Vývoj potních žláz



Vývoj mléčné lišty a mléčné žlázy



Vývoj vlasu a mazové žlázy

