

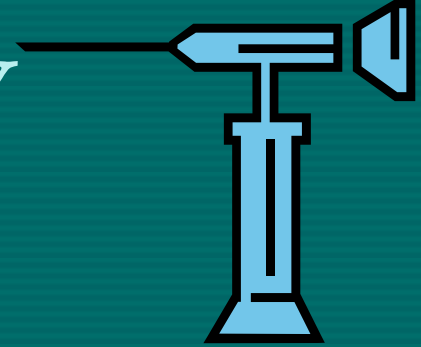


# ENDOSKOPICKÉ VYŠETŘOVACÍ METODY

## ENDOSKOPIE-

Umožňuje vyšetřit přímým  
pohledem tělní dutiny, duté orgány  
a orgány v tělních dutinách  
uložené

# ENDOSKOPY



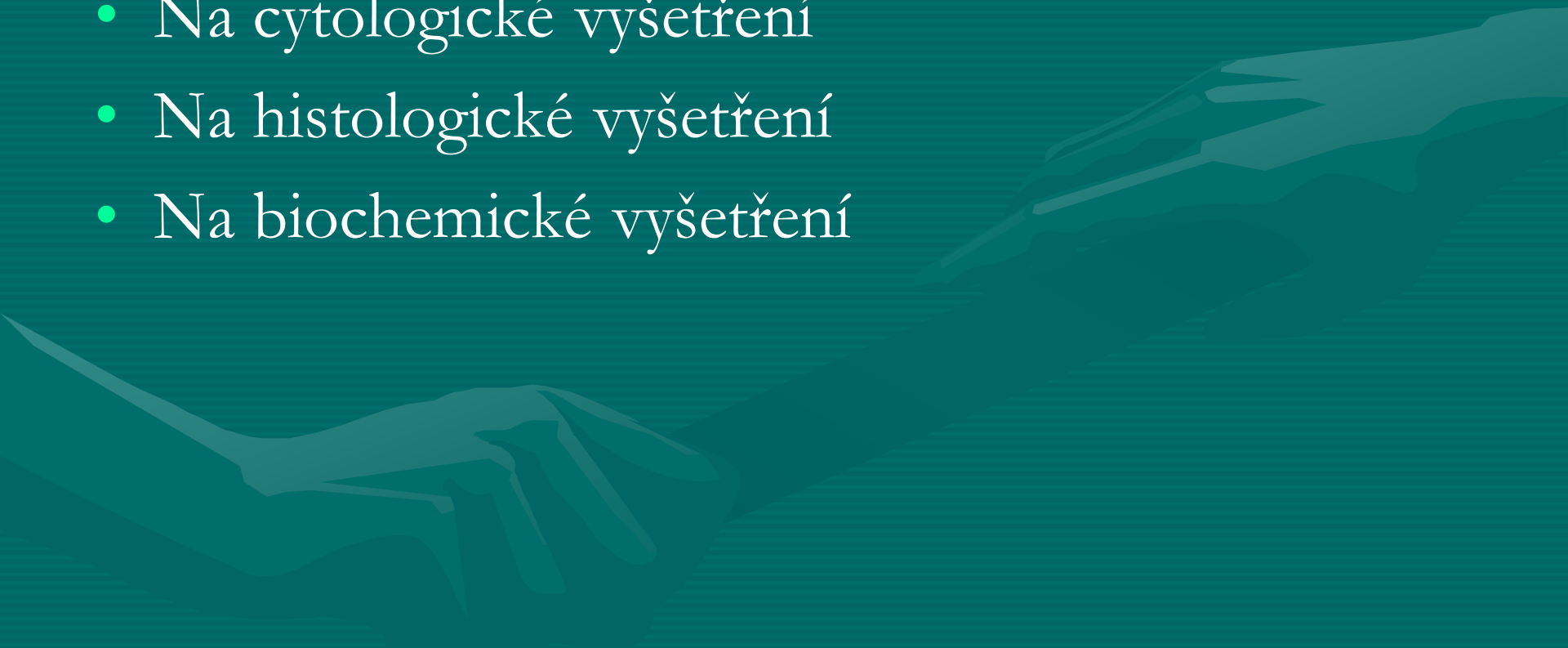
- Přístroje vybavené optickými vlákny, studeným světlem, bioptickým kanálem, objektivem a pracovní trubicí
- Rigidní endoskopy- např. rektoskop-neohebné
- Flexibilní fibroskopy- např. kolonoskop, gastroduodenoskop-ohebné
- Videoskopy- pracují na mikroelektronickém principu

# Různá zakončení endoskopů



# Odběr materiálu při endoskopii

- Na mikrobiologické vyšetření
- Na cytologické vyšetření
- Na histologické vyšetření
- Na biochemické vyšetření



# Vyšetření umožňuje

- Přímé sledování změn na sliznici dutých orgánů
- Včasnou diagnostiku nádorů
- Odběr vzorku na vyšetření
- Sondování různých vývodů a plnění kontrastní látkou
- Zástavu krvácení
- Odstraňování cizích těles
- Miniinvazivní operace

# Využití endoskopie

- V gastroenterologii
- V plicním lékařství
- V urologii
- V gynekologii
- V ortopedii
- V ORL

# Endoskopie v gastroenterologii

- Esofagoskopie
- Gastroduodenoskopie
- Rektoskopie
- Kolonoskopie
- ERCP – endoskopická retrográdní cholangiopankreatikografie
- Laparoskopie
- Vyšetření celého zažívacího traktu pomocí endoskopické kapsle

# GASTROSKOPIE

- často kombinované s:
- **ESOFAGOSKOPIÍ**-vyšetření jícnu
- **ESOFAGOGASTRODUODENOSKOPIÍ**-vyš. Jícnu, žaludku a duodena
- **GASTRODUODENOSKOPIÍ**-vyš. Žaludku a duodena
- **ERCP**-endoskopická retrográdní cholangiopankreatografie



# Ezofagoskopie



# GASTROSKOPIE

## provádí se ambulantně

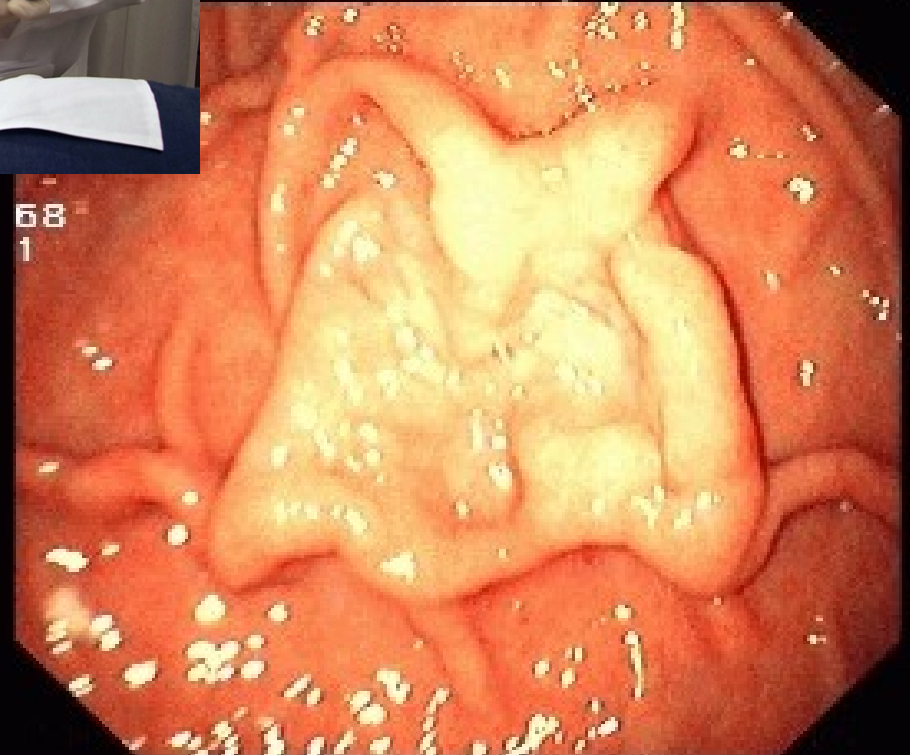
- Příprava pacienta:
- Změřit FF, 8 hodin lačný, nepít, nekouřit
- Poloha na levém boku, pod hlavou polštářek, dolní končetiny jsou pokrčené
- lokálně anestezie hltanu sprej 10% Xylocain
- zavádí se navlhčený flexibilní endoskop
- Při výkonu odběr vzorků tkání, žaludeční, staví se krvácení(jícnové varixy), extrakce cizího tělesa



ertinen-KH Hamburg 2. Medizin



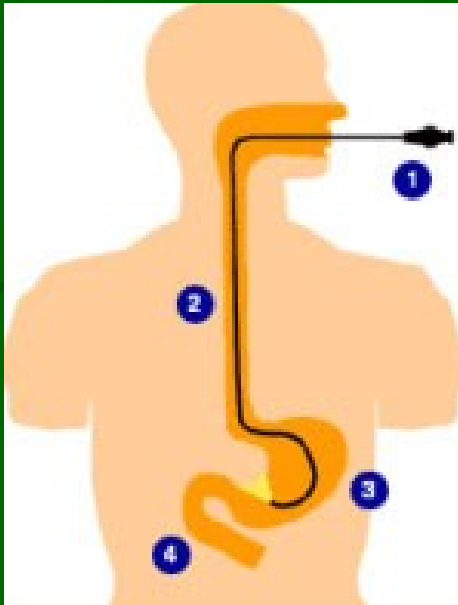
# GASTROSKOPIE



Clinic WinData 6.02.37

# GASTROSKOPIE

- Ošetření po výkonu:
- Do odeznění lokální anestezie (asi 2 hodiny) nepřijímat nic p.o.



- Co se děje při vyšetření?

Endoskop **1)** se zavede ústy nebo nosem do jícnu **2)** a nakonec do dvanáctníku **4)** Do žaludku se vžene vzduch a žaludek se nafoukne, tak má lékař možnost prohlížet sliznici. Rozpoznatelné jsou i malé změny.

# GASTROSKOPIE



# REKTOSKOPIE

Endoskopické vyšetření konečníku a části tlustého střeva do vzdálenosti 30cm od recta.

Příprava nemocného- nem. Je vyprázdněný dle zvyklosti pracoviště (očistné klyzma nebo Yal, čípky), může pít menší množství tekutin

Před vyšetřením se vymočí

Ošetření po výkonu- není nutné, pouze při odběru vzorku na biopsii sledovat případné projevy krvácení ve stolici

Nem. Může hned jíst a pít.

# REKTOSKOP

- Kufřík k rektoskopu:



# KOLONOSKOPIE

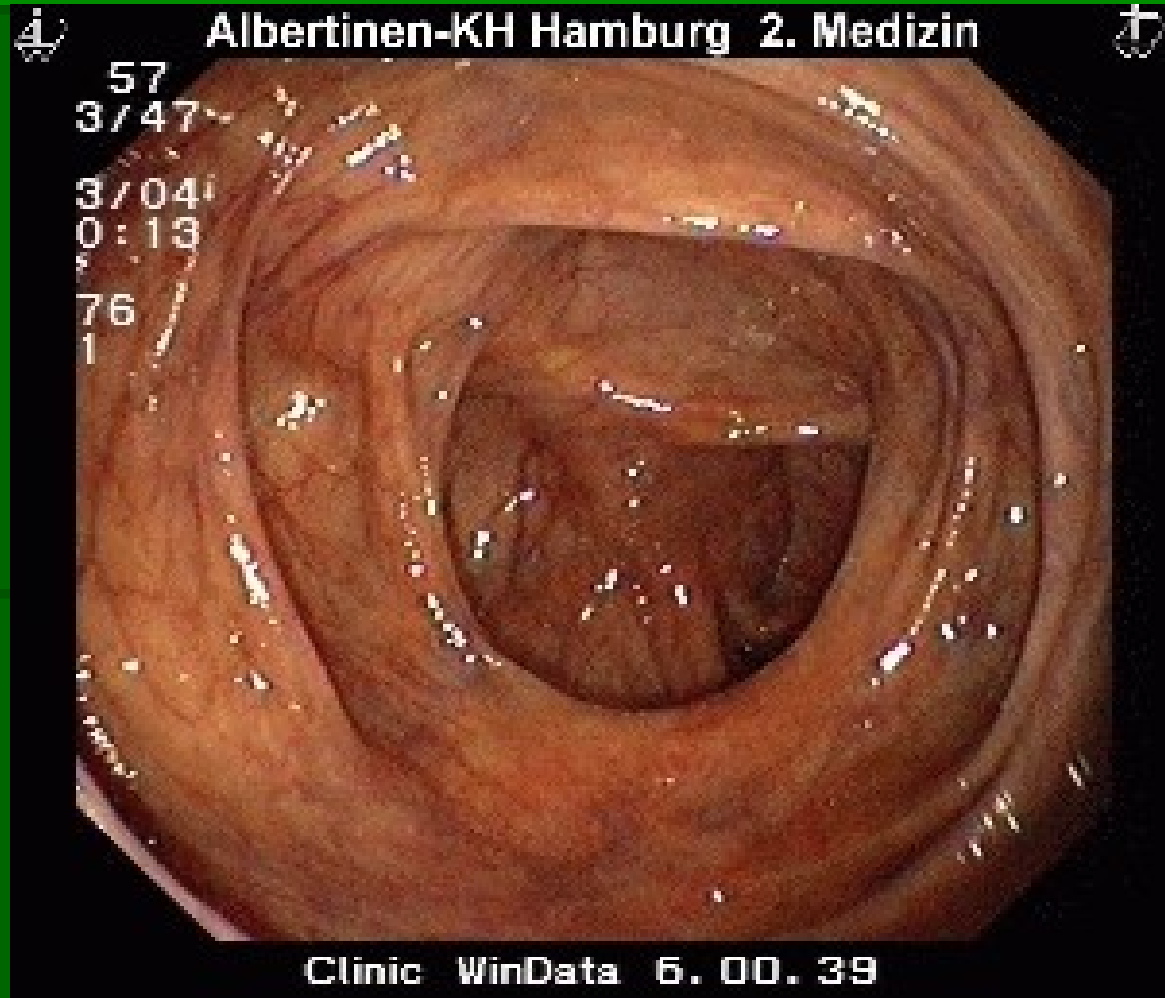
- Endoskopické vyšetření tlustého střeva od konečníku až k místu spojení s tenkým střevem

Příprava pacienta- dostává fosfátové roztoky p.os.(Fortrans), nebo pro dokonalé vyprázdnění tlustého střeva očistné klyzma v den před vyšetřením.Sledujeme množství a konzistenci stolice

Ráno před vyšetřením se pacient vymočí a podle zvyklosti pracoviště dostane premedikaci nebo krátkodobou anestezii.



# Kolonoskopie



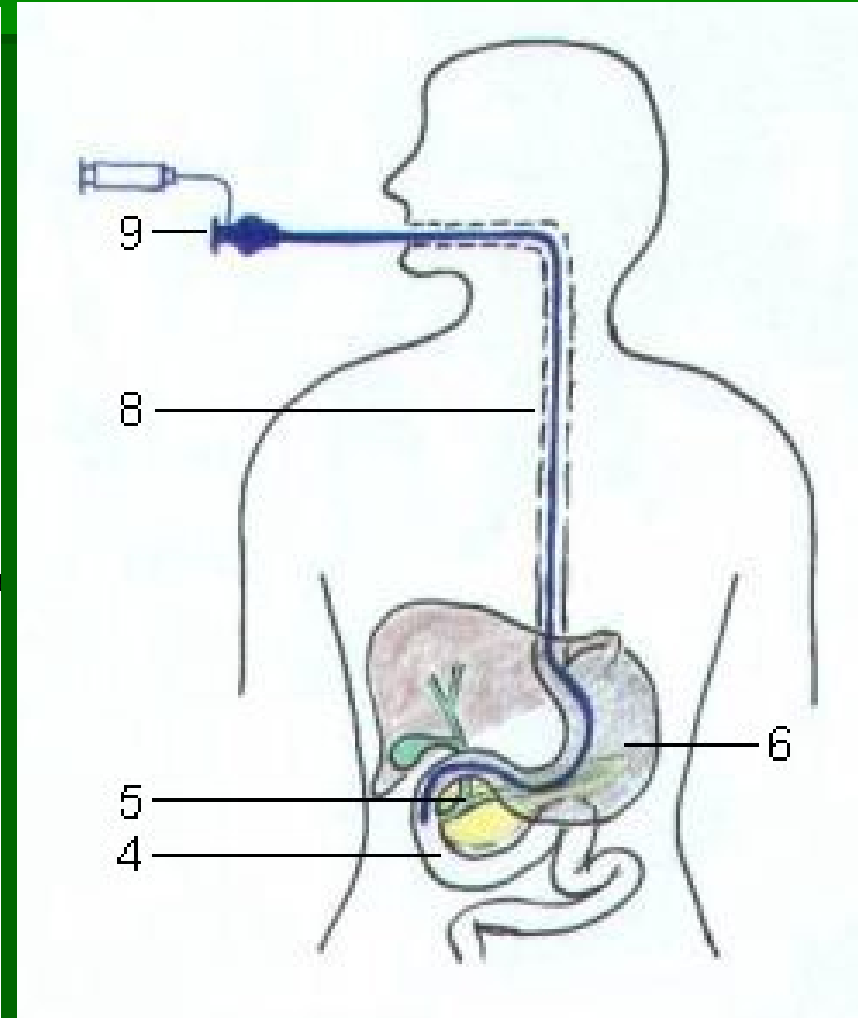
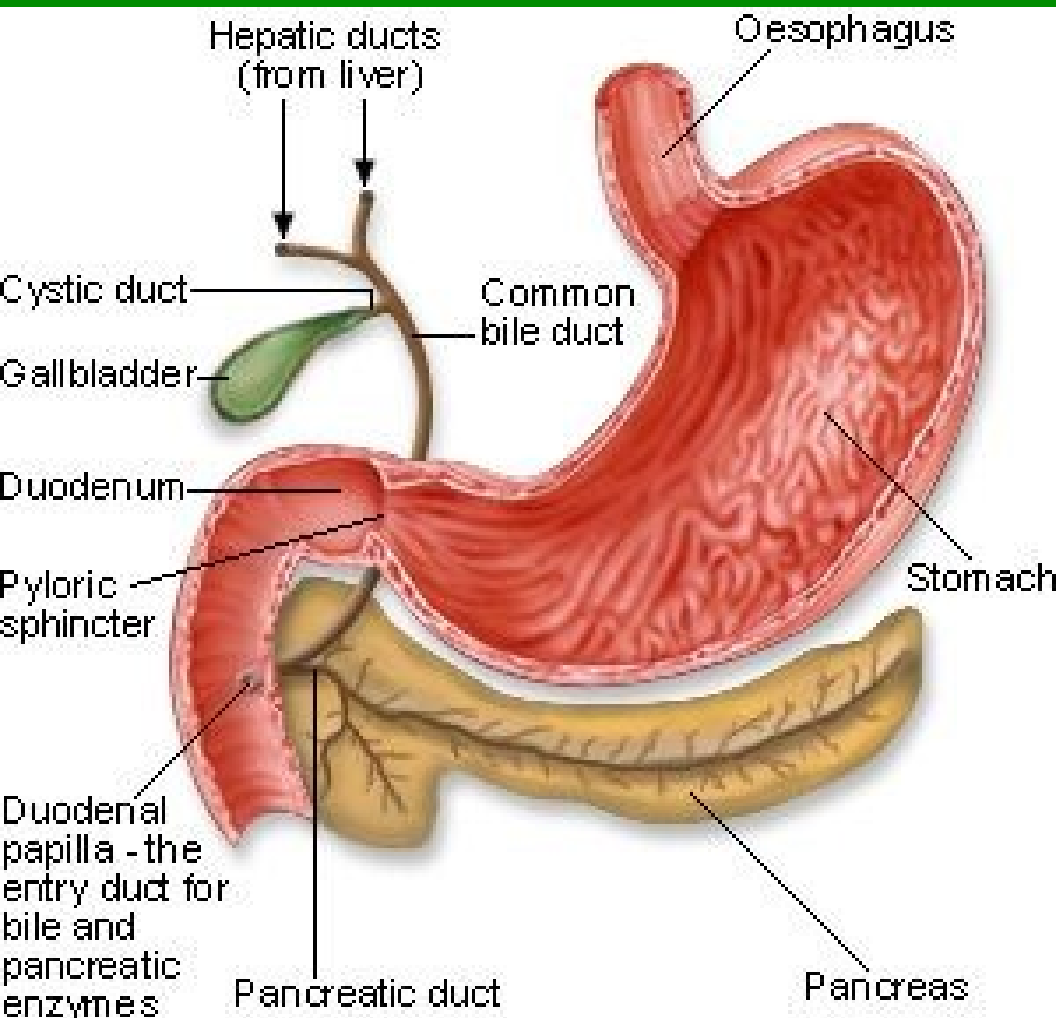
# KOLONOSKOPIE

- Sledování po výkonu-
- Sledujeme celkový stav, monitorujeme FF, klid na lůžku, sledujeme střevní peristaltiku, sledujeme příznaky komplikací ( krvácení, bolesti břicha apd.)

# ERCP- endoskopická retrográdní cholangiopankreatografie

- Kombinovaná metoda endoskopická a rentgenová
- Poskytuje informace o játrech , pankreatu, žlučovodu a pankreatickém vývodu
- Příprava pacienta – stejná jako u gastroskopie+má zavedenou i.v. kanylu, vyjmout zubní protézu

# ERCP



# ERCP

Albertinen-KH Hamburg 2. Medizin



Clinic WinData 6.02.37

Albertinen-KH Hamburg 2. Medizin



Albertinen-KH Hamburg 2. Medizin

# ERCp

- Ošetření po výkonu-
- sledovat FF, laboratorní testy
- ( ko, amylázy v séru a v moči)
- 2 hodiny nepít, 6 hodin nic nejíst

# Miniinvazivní endoskopická chirurgie

- Laparoskopie
- Torakoskopie
- (Endoluminální, periviscerální, artroskopie, kombinované postupy)

# LAPAROSKOPIE

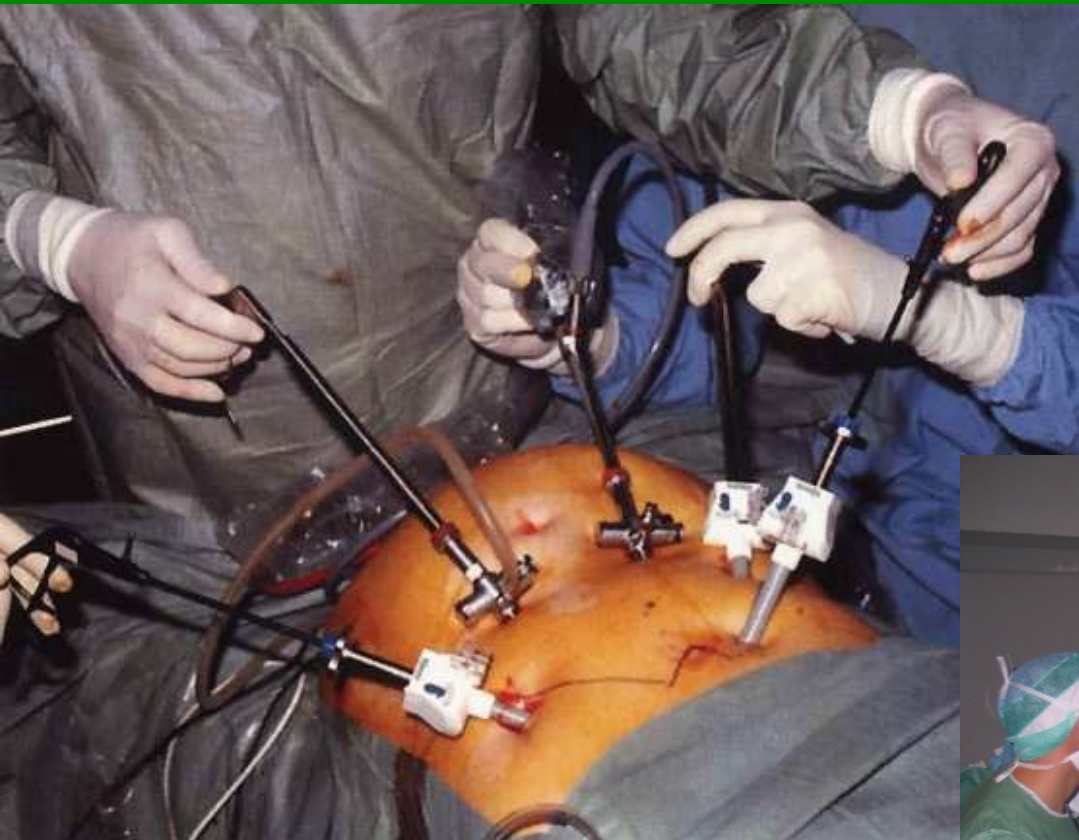
- Endoskopické vyšetření orgánů dutiny břišní za účelem diagnostickým a léčebným
- Např. cholecystektomie- odstranění žlučníku, gynekologická onem.
- Je možné odebrat vzorek tkáně na vyšetření



# LAPAROSKOPIE

- Příprava pacienta:
- Základní screening, od půlnoci nejí a nepije, je vyprázdněný( klyzma nebo čípky)
- Oholený v místě vpichu
- V den výkonu se nemocný vymočí a dostává premedikaci dle zvyklosti pracoviště

# Laparoskopie



# LAPAROSKOPIE

- Výkon se provádí v celkové anestezii
- Ošeeření po výkonu: klid na lůžku po dobu 24 hodin
- Sledovat FF
- Sledovat projevy komplikací( krvácení, bolesti atd.)
- 2 hodiny po výkonu nic p.o., strava dle ordinace lékaře

# Vyšetření GIT pomocí endoskopické kapsle



# ENDOSKOPICKÁ KAPSLE

- Nová endoskopická metoda
- Vyšetřuje tenké střevo, jícen nebo tračník
- Diagnostický systém zahrnuje-  
endoskopickou kapsli, systém antén,  
datarekordér, prohlížeč a pracovní stanici
- Kapsle vysílá obrazová data po dobu  
funkce její baterie po dobu 8-12 hodin
- poté ji pacient vyloučí se stolicí

# Vyšetření zažívacího traktu pomocí endoskopické kapsle



# **Plicní endoskopické vyšetření**

- Bronchoskopie
- Laryngoskopie

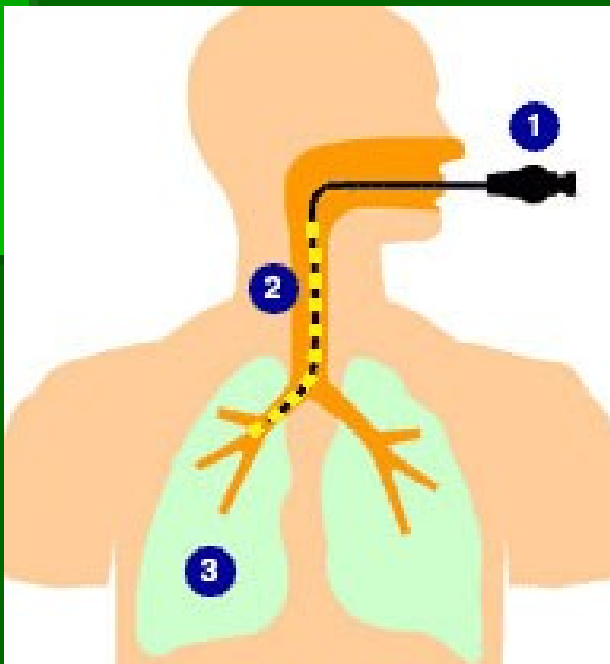
# Bronchoskopie

- Vyšetření bronchiálního kmene pomocí flexibilního fibroskopu v celkové nebo lokální anestezii
- Příprava- nemocný je nalačno 8 hodin + nekouřit, změřit FF, základní krevní screening, odstranit zubní protézu a šperky, antitusika, lokálně , poloha vleže na zádech se zakloněnou hlavou
- Ošetření po: kontrola FF, po dobu 4 hodin nic p.o., klid na lůžku v polosedě zákaz řízení motorových vozidel do vymizení účinku sedativa.



# BRONCHOSKOPIE

Endoskop 1) se zavede nosem nebo ústy přes průdušnici 2) a do průdušek 3). Během vyšetření je možno odebrat hlen k analýze bakterií, aniž by pacient cokoli cítil. Navíc je možno odebrat malé vzorky tkáně kleštičkami na biopsii.



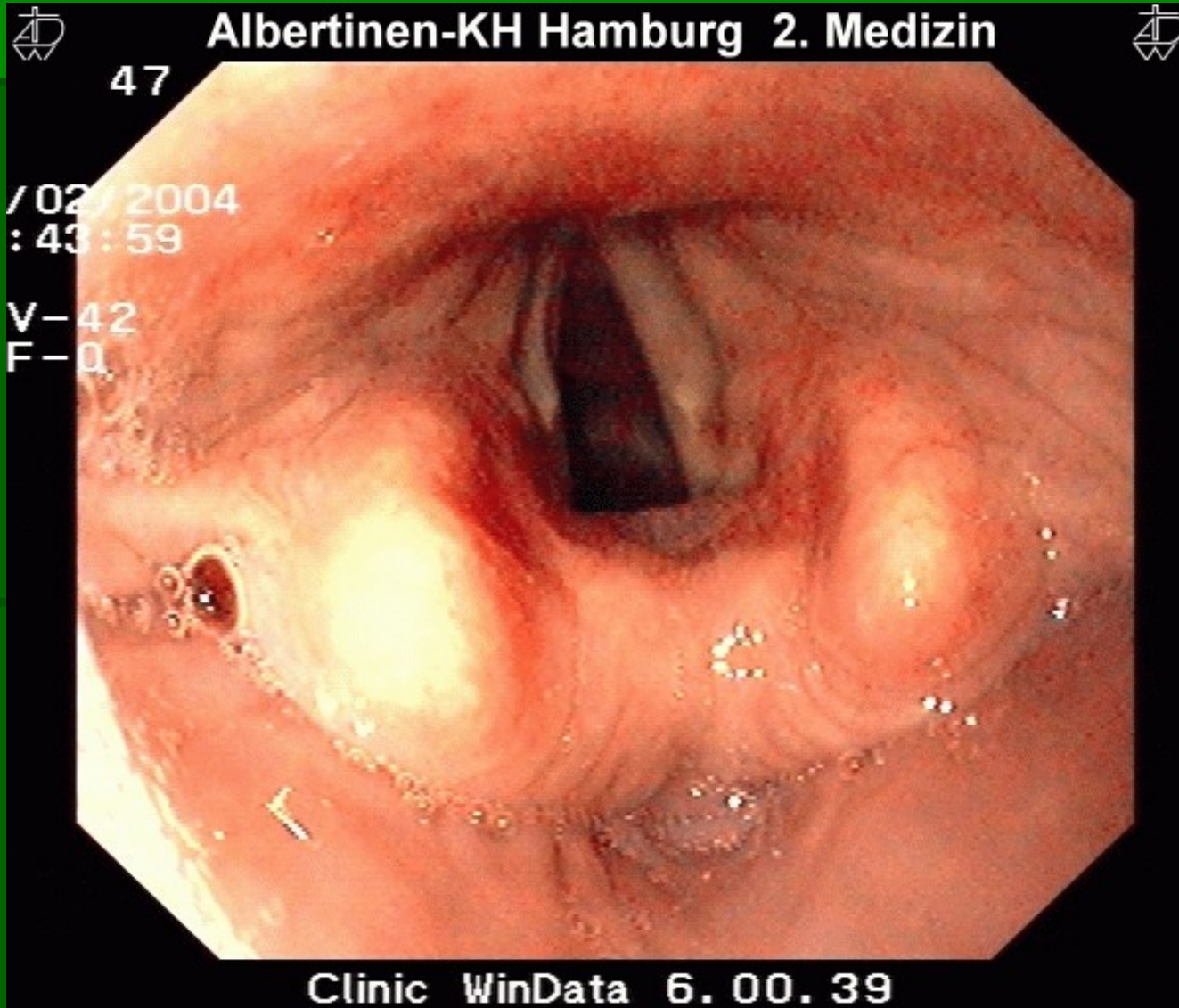
# Bronchoskop



# Provedení bronchoskopie



# Laryngoskopie



# Gynekologické a urogenitální endoskopické vyšetření

- Kolposkopie
- Cystoskopie



# KOLPOSKOPIE



# Cystoskopie

- Vyšetření urogenitálního systému močové trubice, moč. měchýře a ústí močovodu
- Účel: diagnostický  
terapeutický

- **Příprava:** změření a zaznamenání FF, krevní screening, 8 hodin nic per os, odložení šperků a protézy, důkladná hygiena genitálu, vyšetření v gynekologické poloze.
- **Po výkonu:** kontrola FF, sledujeme množství, vzhled, příměsi v moči, 4 hodiny nic per os, klid na lůžku, nabízení hojného množství tekutin a vymočení do 8 hodin po vyš.





**Děkujeme za  
pozornost :o)**