
PROCES NUTRIČNÍ PÉČE

Léčebná výživa – podzim 2016

Jana Spáčilová

Nutriční tým



Nutriční terapeut

Předpis č. 96/2004 Sb. Zákon o podmínkách získávání a uznávání

způsobilosti k výkonu nelékařských zdravotnických povolání a k výkonu činnosti souvisejících s poskytováním zdravotní péče a o změně některých souvisejících zákonů (zákon o nelékařských zdravotnických povoláních)

- § 15
- **Odborná způsobilost k výkonu povolání nutričního terapeuta**
- (1) Odborná způsobilost k výkonu povolání nutričního terapeuta se získává absolvováním
- **a)** akreditovaného zdravotnického **bakalářského studijního oboru** pro přípravu nutričních terapeutů,
- **b)** tříletého studia v oboru **diplomovaná dietní sestra na vyšších zdravotnických školách**, pokud bylo studium prvního ročníku zahájeno **nejpozději ve školním roce 2004/2005**,
- **c)** nejméně tříletého studia v oboru **diplomovaný nutriční terapeut na vyšších zdravotnických školách**, nebo
- **d) střední zdravotnické školy v oboru dietní sestra**, pokud bylo studium prvního ročníku zahájeno **nejpozději ve školním roce 2004/2005**.
- (2) Nutriční terapeut, který získal odbornou způsobilost podle odstavce 1 písm. d), může vykonávat své povolání bez odborného dohledu až po 3 letech výkonu povolání nutričního terapeuta. Do té doby musí vykonávat své povolání pouze pod odborným dohledem.
- (3) Za výkon povolání nutričního terapeuta se považuje činnost v rámci preventivní péče na úseku klinická výživa a specifické ošetrovatelské péče zaměřené na uspokojování nutričních potřeb. Dále se nutriční terapeut ve spolupráci s lékařem podílí na léčebné a diagnostické péči v oboru klinická výživa.

Nutriční asistent

Předpis č. 96/2004 Sb. Zákon o podmínkách získávání a uznávání

způsobilosti k výkonu nelékařských zdravotnických povolání a k výkonu činnosti souvisejících s poskytováním zdravotní péče a o změně některých souvisejících zákonů (zákon o nelékařských zdravotnických povoláních)

- § 15
- **Odborná způsobilost k výkonu povolání nutričního terapeuta**
- (1) Odborná způsobilost k výkonu povolání nutričního asistenta se získává absolvováním střední zdravotnické školy v oboru nutriční asistent.
- (2) Za výkon povolání nutričního asistenta se považuje činnost v rámci specifické ošetrovatelské péče **pod odborným dohledem nutričního terapeuta**. Dále se nutriční asistent ve spolupráci s lékařem podílí na preventivní, léčebné a diagnostické péči v oboru klinická výživa.

PROCES NUTRIČNÍ PÉČE



PROCES NUTRIČNÍ PÉČE

NUTRITION CARE PROCESS (NCP)

- The Academy of Nutrition and Dietetics, Chicago (dříve The American Dietetic Association – ADA)
 - systematický proces, který popisuje **postup poskytování nutriční péče** nutričním terapeutem...
 - vytvořen **za účelem**
 - zlepšení efektivity, důslednosti a kvality poskytované nutriční péče a předvídatelnosti výsledku léčby
 - ustanovení standardizovaného procesu při poskytování péče
 - zvýšení postavení profese NT
-

PROCES NUTRIČNÍ PÉČE

- Průběžná realizace předem promyšleného sledu postupů, vedoucích k uspokojení potřeb pacienta/klienta s nutností reagování na jejich proměny
 - Vychází z poznání pacienta/klienta a z aktivního vyhledávání jeho potřeb/problémů
-

4 kroky NCP

1. Nutriční zhodnocení

- ASSESSMENT

2. Nutriční diagnóza

- DIAGNOSIS

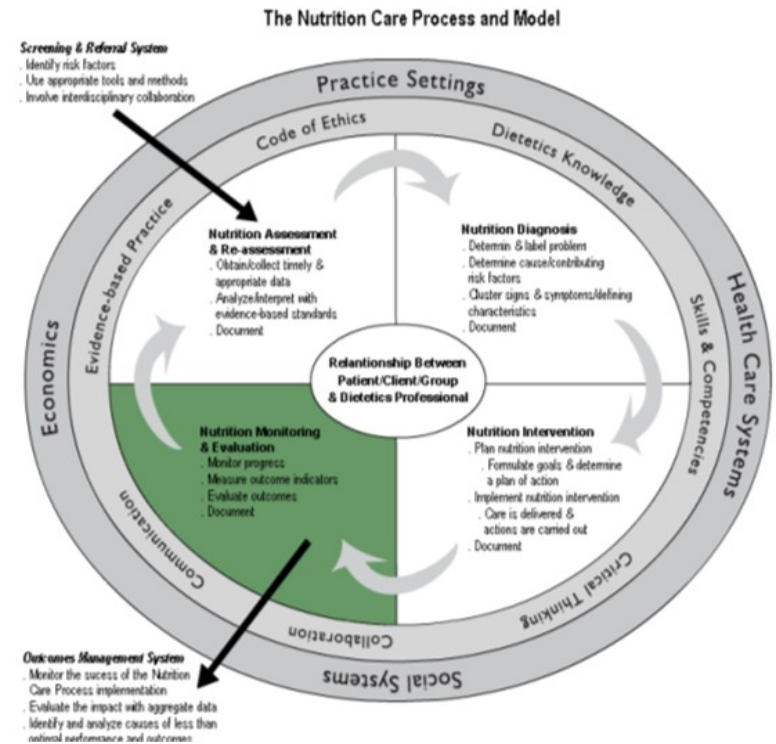
3. Nutriční intervence

- INTERVENTION

4. Nutriční monitoring a evaluace

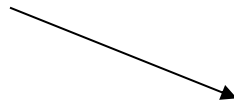
- MONITORING and EVALUATION

- (v zahraničí zápis do **dokumentace**, i elektronicky, dle standardizované terminologie)



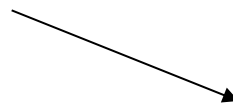
PROCES NUTRIČNÍ PÉČE

- Děj **cyklický**



stále se opakující

- Děj **dynamický**



reaguje na změny vzniklé
v průběhu realizace procesu nutriční péče

1. Nutriční zhodnocení ASSESSMENT

- **Cíl:** získat (a interpretovat) informace potřebné pro rozpoznání problémů souvisejících s výživou, jejich příčin a jejich významnosti
 - vstupní, průběžné, závěrečné - analýza stavu vzhledem ke specifickým kritériím
 - **Metody:** rozhovor s pacientem/ošetřovatelem, pozorování, antropometrické vyšetření, lékařské zprávy, zdravotnická dokumentace, výzkumy, studie
 - *Kdo je můj pacient/klient?*
 - *Existuje nutriční problém?*
 - předpoklad pro správně nastavenou nutriční péči
-

1. Nutriční zhodnocení ASSESSMENT

- **Doména: Anamnéza (Client History)**
 - ...
 - **Doména: Nutriční anamnéza (Food/Nutrition–Related History)**
 - ...
 - **Doména: Antropometrie (Anthropometric Measurements)**
 - ...
 - **Doména: Biochemie, zdravotní a zátěžové testy (Biochemical data, medical tests and procedures)**
 - ...
 - **Doména: Problémy související s výživou (Nutrition-Focused Physical Findings)**
 - ...
 - **Doména: Stanovení nutričních potřeb (Comparative Standards)**
 - ...
-

1. Nutriční zhodnocení ASSESSMENT

- **Doména: Anamnéza (Client History)**
 - osobní, nynější onemocnění, rodinná, farmakologická, gynekologická, alergie, abúzus, sociální a pracovní
- **Doména: Nutriční anamnéza (Food/Nutrition–Related History)**
 - stravovací zvyklosti současné a dřívější, příjem stravy a jednotlivých živin (recall, frekvenční dotazník), příjem tekutin včetně alkoholu, potravinové alergie a intolerance, léčiva a doplňky stravy, zkušenosti s dietami, vylučování potravin, preference potravin, znalosti, přesvědčení, schopnost samoobsluhy, fyzická aktivita a tělesné funkce, nutriční kvalita života,...
- **Doména: Antropometrie (Anthropometric Measurements)**
 - výška/délka, tělesná hmotnost aktuální i obvyklá / dřívější (váhový úbytek), BMI, percentilové grafy, změny hmotnosti, OP, obvod pasu, tělesné složení,...
- **Doména: Biochemie, zdravotní testy (Biochemical data, medical tests and procedures)**
 - AB rovnováha, elektrolyty, profil glykemický, endokrinní, zánětlivý, lipidový, bílkovin, močový, profil vitaminů, minerálních látek a stopových prvků, krevní obraz, hodnocení nutriční anémie, metabolický profil, krevní tlak,...
- **Doména: Problémy související s výživou (Nutrition-Focused Physical Findings)**
 - stav chrupu, zrak, chuť, čich, apetit, dyspeptické potíže, průjem, zácpa, nauzea, zvracení, žvýkání, polykání, suchost v ústech, pocit sytosti/plnosti, bolesti břicha, nadýmání, flatulence, meteorismus, tělesné postižení,...

1. Nutriční zhodnocení ASSESSMENT

- **Doména: Stanovení nutričních potřeb**
 - odhadovaná potřeba energie
 - potřeba živin (makro- i mikro-)
 - doporučená tělesná hmotnost / BMI
 - ...
-

1. Nutriční zhodnocení ASSESSMENT

- **Co dál s informacemi z nutričního zhodnocení?**
 - porovnání s normami / standardy / DDD
→ interpretace + učinění rozhodnutí
- **Kritické zamyšlení**
 - zjišťování vhodných informací a volba správné metody jejich sběru
 - potřeba doplňujících informací
 - spolehlivost získaných informací
 - rozlišit důležité informace od nedůležitých



2. Nutriční diagnóza

DIAGNOSIS

- **Cíl:** jasně, stručně a jednoznačně popsat nutriční problém, který lze vyřešit nebo zlepšit
 - formou tzv. **PES tvrzení**
...a spadá do kompetence nutričního terapeuta!!!
- **Nutriční dg** (nevyrovnaný příjem sacharidů)
x klinická dg (diabetes)
- Diagnózy **dle standardizované terminologie** (každá zahrnuje definici, etiologii, symptomy) **+ kód**
- **3 kategorie dg:**
 - Intake (příjem)
 - Clinical (klinická oblast)
 - Behavioral-Environmental (chování a prostředí)

2. Nutriční diagnóza **TERMINOLOGIE**

■ Intake (**příjem**)

- *potíže související s příjmem energie, živin, tekutin a/nebo bioaktivních látek ze stravy nebo z nutriční podpory*
- energetická rovnováha, příjem stravy nebo nutriční podpory, příjem tekutin, příjem živin

■ Clinical (**klinická oblast**)

- *problémy týkající se výživy a které souvisí se zdravotním a tělesným stavem*
- funkční diagnostika, biochemická diagnostika, hmotnost

■ Behavioral-Environmental (**chování a prostředí**)

- *zjištění/problémy týkající se výživy a které souvisí se znalostmi, postoji, přesvědčeními, dostupností potravin a/nebo bezpečností potravin*
- znalosti a postoje, tělesné funkce a fyzická aktivita, bezpečnost a dostupnost potravin

Nutriční x klinická diagnóza

(NEPLÉST)

Příklady možných diagnóz:

- **DM x nadměrný příjem S** způsobený večerními návštěvami místní cukrárny, jak vyplývá ze záznamu stravy a vysoké hladiny krevní glukózy naměřené ve večerních hodinách
- **MENTÁLNÍ ANOREXIE x ???**

2. Nutriční diagnóza

DIAGNOSIS

PES tvrzení

■ PROBLÉM

- stanovená nutriční diagnóza

■ ETIOLOGIE

- definuje hlavní a relevantní příčinu problému. Uvádí se slovy „**způsobený...**“ a určuje, kam bude zaměřena nutriční intervence.

■ SYMPTOMY

- popis projevů. Uvádí se slovy „**jak vyplývá z...**“ a určuje, na které příznaky se zaměří monitoring a hodnocení během intervence.

2. Nutriční diagnóza

DIAGNOSIS

PES tvrzení

- Nutriční diagnóza je zformulovaný problém pacienta/klienta s určením příčiny (je-li známa) a symptomů



2. Nutriční diagnóza

DIAGNOSIS

PES tvrzení

- „Nadměrný energetický příjem (*problém*) způsobený pravidelnou konzumací velkých porcí tučných pokrmů (*etiologie*), jak vyplývá ze záznamu stravy a nárůstu tělesné hmotnosti 6 kg za posledních 18 měsíců (*příznaky*).“
- „Obtížné polykání (*problém*) způsobené komplikacemi po mozkové mrtvici (*etiologie*), jak vyplývá z výsledků testů polykání a přítomnosti dušení během konzumace potravin (*příznaky*).“
- „Nedostatek znalostí o výživě a potravinách ve vztahu k obsahu vlákniny (*problém*) způsobený nutriční negramotností a nedostatečnou edukací o vláknině (*etiologie*), jak vyplývá z rozhovoru s pacientem (*příznaky*).“

2. Nutriční diagnóza

DIAGNOSIS

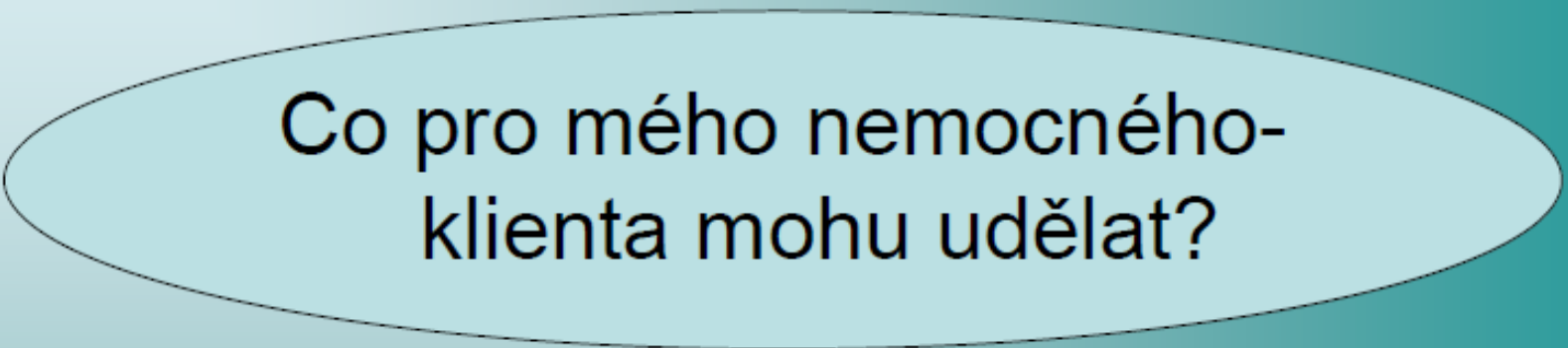
PES tvrzení

■ Každé PES tvrzení musí být:

- jasné, stručné, přesné, jednoznačné
- konkrétní
- spojené vždy jen s jedním problémem
- přesné a relevantně spojené s uvedenou etiologií
- založené na spolehlivých a přesných datech
- vztahující se k problému pacienta/klienta
- měnící se se změnami potřeb pacienta/klienta
- doplňující medicínskou diagnózu

3. Nutriční intervence INTERVENTION

- **Cíl:** vyřešit nebo zlepšit identifikovaný nutriční problém
 - Plánování, včetně **stanovení cíle** (1.)
 - **implementace** (2.) vhodné nutriční intervence „ušité pacientovi na míru“
- vyplývá z nutriční diagnózy **a její etiologie**



Co pro mého nemocného-
klienta mohu udělat?

3. Nutriční intervence INTERVENTION

1. Cíl nutriční intervence

- Žádoucí výsledek péče
- Odstranění či zmírnění problému definovaného v nutriční diagnóze
- Měl by být:
 - realistický!!!
 - v souladu s lékařskou diagnózou

2. Plánování nutričních intervencí

- Plán sestavený na základě:
 - nutriční diagnózy
 - definovaných cílů nutriční péče
 - stanovených priorit
-

3. Nutriční intervence INTERVENTION

3. Realizace nutriční péče

- Zahrnuje:
 - provedení nutriční intervence
 - další sběr informací v průběhu poskytování péče
 - dokumentování procesu péče
-

3. Nutriční intervence INTERVENTION

- 4 kategorie - dle **terminologie**
 - **Dodání stravy a/nebo živin** – hlavní jídla a svačiny, EV, PV, výživové doplňky, asistence při podávání výživy, jídelní prostředí
 - **Nutriční edukace** – úvodní stručné, komplexní, praktické dovednosti
 - **Výživové poradenství** – výběr přístupu pro plánování a realizaci nutriční intervence, strategie
 - **Zabezpečení/koordinace nutriční péče** – spolupráce s ostatními obory, propuštění nebo převod nutriční péče do nového prostředí nebo jinému poskytovateli

3. Nutriční intervence

INTERVENTION

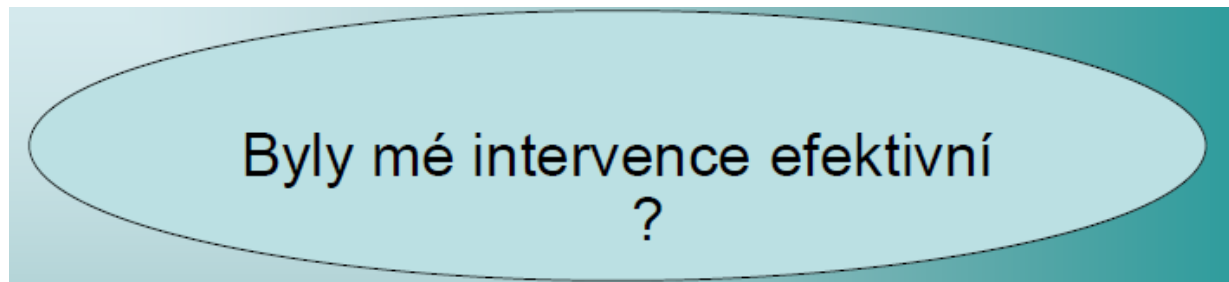
■ Kritické zamyšlení

- ❑ Stanovení cílů a priorit péče
- ❑ Definování základního plánu
- ❑ Mezioborová spolupráce
- ❑ Spojení nutričních intervencí s potřebami a hodnotami pacienta/klienta, nutriční diagnózou
- ❑ Specifikace délky intervence a frekvence péče

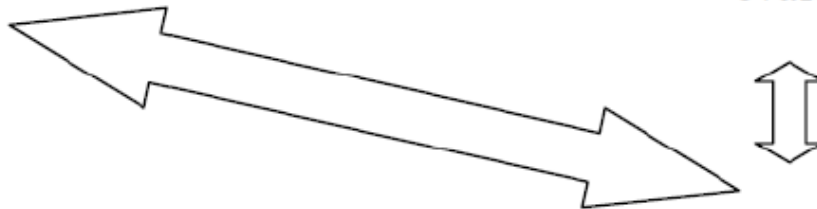
4. Nutriční monitoring a evaluace

MONITORING and EVALUATION

- **Cíl:** určit míru pokroku a zda jsou naplněny cíle/očekávané výsledky



Nutriční zhodnocení Nutriční diagnóza Nutriční intervence ↔ Nutriční monitoring & evaluace



Problém Etiologie Symptomy

4. Nutriční monitoring a evaluace

MONITORING and EVALUATION

- Výsledkem může být
 - dosažení cíle
 - částečné dosažení cíle
 - nedosažení cíle
 - vznik nového problému
 - Hodnocení je průběžné, eventuálně závěrečné při ukončení hospitalizace
 - **Konečný výsledek =**
= spokojenost nemocného/klienta
-

4. Nutriční monitoring a evaluace

MONITORING and EVALUATION

■ Kritické zamyšlení

- ❑ výběr vhodných indikátorů monitoringu (např. záznam stravy, tělesná hmotnost,...)
 - ❑ použití vhodných standardů k porovnání (DDD,...)
 - ❑ definice očekávaného stavu
 - ❑ vysvětlení variant očekávaných výsledků
 - ❑ určit faktory, které pomáhají nebo brání progresi
 - ❑ rozhodnout, zda pokračovat nebo ukončit nutriční péči
-

Proces nutriční péče

PRAKTICKY

kazuistiky

LITERATURA

- *International Dietetics & Nutrition Terminology (IDNT) Reference Manual: standardized language for the nutrition care process*. Chicago: Academy of Nutrition and Dietetics, 2013. 427 p.



**International Dietetics &
Nutrition Terminology
(IDNT) Reference Manual**

Standardized Language for the Nutrition Care Process

Fourth Edition

LITERATURA

- ESCOTT-STUMP, S. *Nutrition and Diagnosis-Related Care*. Philadelphia: Wolters Kluwer, 2015. 1038 p.
 - LEE, R. NIEMAN, D. *Nutritional Assessment*. New York: McGraw-Hill, 2013. 500 p.
-

DĚKUJI ZA POZORNOST

