

SYSTÉM KRIZOVÉ ŘÍZENÍ VE VEŘEJNÉ SPRÁVĚ V ČR

Ing. Eduard Bakoš, Ph.D.

doc. PhDr. Jan Šelešovský, CSc.

Ing. Jakub Dostál - externista

ESF MU

7.11.2016



PRAMENY

- **Relevantní legislativa a dokumenty – viz dále (Ústava, Bezpečnostní strategie, krizové zákony, resortní zákony)**
- **webové stránky příslušných institucí (např. MV ČR, MO ČR, MMR ČR, MZd ČR, MZe ČR, MŽP ČR, MF ČR, kraje, obce)**

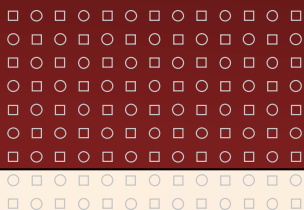
OSNOVA

Úvod

1. Základní legislativa a pojmy
2. Bezpečnostní systém ČR
3. Krizové řízení v ČR
4. Specifika zdravotnictví

ÚVOD - HROZBY A RIZIKA PRO ČR A JEJICH ŘEŠENÍ

- Reálné (již k nim došlo) x potenciální
- Přírodní x společenské
- Úzká svázanost vnitřní a vnější bezpečnosti, proto propojenost struktur, institucí, sil a zdrojů k jejich řešení.
- Mezinárodní dopady a proto mezinárodní (koaliční) řešení (EU, NATO, OSN apod.)
- Fáze krizového řízení: příprava, eliminace (odezva), obnova, prevence

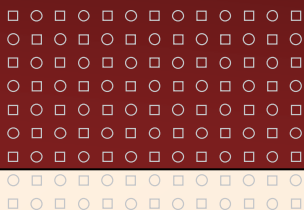


1. Základní legislativa a pojmy



Koncepce krizového řízení vychází ze :

- Schválená **Bezpečnostní strategie České republiky** (2015)
- Zákonů o **bezpečnosti** a zajištění obrany České republiky
 - **Ústava České republiky**
 - **Ústavní zákon č. 110/1998 Sb., o bezpečnosti České republiky**
 - **Zákon č. 222/1999 Sb., o zajišťování obrany České republiky**
- Zákonů , tzv. **krizových** a vybraných zákonů **resortních** (souvisejících)



Klíčová legislativa

■ Základní normy :

- Ústavní zákon č. 1/1993 Sb., Ústava ČR
- Ústavní zákon č. 110/1998 Sb., o bezpečnosti ČR
- Ústavní zákon č. 300/2000 Sb., změna Ústavy a ÚZ č. 110/1998 Sb.

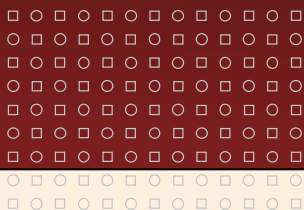
■ Prováděcí zákony :

- Zákon č. 240/2000 Sb., o krizovém řízení (krizový zákon)
- Zákon č. 239/2000 Sb., o integrovaném záchranném systému (složky IZS)
- Zákon č. 241/2000 Sb., o hospodářských opatřeních pro krizové stavy
- Zákon č. 12/2002 Sb., o státní pomoci při obnově území postiženého živelní nebo jinou pohromou
- Zákon č. 222/1999 Sb., o zajišťování obrany



■ Další zákony :

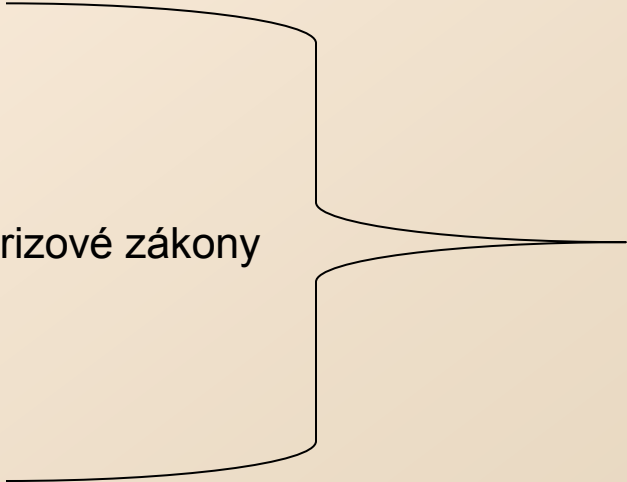
- Zákon č. 238/2000 Sb., o Hasičském záchranném sboru ČR
 - Zákon č. 273/2008 Sb., o Policii ČR
 - Zákon č. 374/2011 Sb., o zdravotnické záchranné službě
 - Zákon č. 219/1999 Sb., o ozbrojených silách ČR
- Zákon č. 133/1985 Sb., o požární ochraně (úplné znění: Zákon č.67/2001 Sb.)
- Zákon č. 353/1999 Sb., o prevenci závažných havárií způsobených vybranými nebezpečnými chemickými látkami a chemickými přípravky
- Zákon č. 18/1997 Sb., o mírovém využívání jaderné energie a ionizujícího záření (atomový zákon)
- Zákon č. 166/1999 Sb., o veterinární péči (veterinární zákon)
- Zákon č. 254/2001 Sb., o vodách (vodní zákon)
- Zákon č. 274/2001 Sb., o vodovodech a kanalizací



Pojmy a zákony

- Zákon č. 239/2000 (IZS)
- Zákon č. 240/2000 (KZ)
- Zákon č. 241/2000 (HOPKS)

Krizové zákony



- Zákon č. 12/2002 Sb., o státní pomoci při obnově území postiženého živelní nebo jinou pohromou

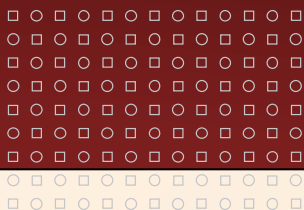


Krizové situace pro ČR

<p>Vojenské krizové situace</p>	<ul style="list-style-type: none">- Napadení státu NATO (spojenecké operace zasahující na území ČR, spojenecké operace vedené v blízkosti území ČR, spojenecké operace vzdálené území ČR)- Narušení mezinárodní bezpečnosti (mezinárodní bezpečnost narušující vojenský konflikt)
<p>Nevojenské krizové situace</p>	<ul style="list-style-type: none">- Ohrožení vnitřní bezpečnosti a veřejného pořádku (narušení zákonnosti velkého rozsahu, migrační vlny velkého rozsahu, teroristické útoky)- Ohrožení chodu hospodářství- Ohrožení zdraví a životů osob, majetku a životního prostředí- V současnosti 24 scénářů

Krizový a běžný stav

- **Běžný stav:** Situace, kdy není potřeba řešit škodlivé působení sil a jevů vyvolaných činností člověka, přírodními vlivy nebo jinými hrozbami použitím mimořádných nebo krizových opatření podle specifické právní úpravy(MVČR 2009).
- **Krizový stav:** Stav, který vyhláší hejtman kraje nebo primátor hl. m. Prahy (stav nebezpečí), vláda ČR, popř. předseda vlády ČR (nouzový stav) nebo Parlament ČR (stav ohrožení státu a válečný stav) v případě hrozby nebo vzniku krizové situace a v přímé závislosti na jejím charakteru a rozsahu.



2. Bezpečnostní systém ČR



Bezpečnostní strategie

- Jednotné pojetí vnější a vnitřní bezpečnosti (dominance?)
- Úkoly pro profesionální subjekty x celou společnost (např. včetně NNO)
- Bezpečnost x nákladnost (definování stupně bezpečnosti, resp. míry akceptace nejistoty a ohrožení)
- Hierchizace bezpečnostních dokumentů?! a časová posloupnost
- Vztah k Bezpečnostní strategii EU a NATO?

Bezpečnostní prostředí - trendy a faktory

- Na rovnováhu bezpečnostního prostředí mají zásadní vliv **rostoucí ambice** nových globálních a regionálních aktérů. Aspirace některých z těchto států jsou spojeny s významným růstem jejich vojenských kapacit včetně zbraní hromadného ničení
- Bezpečnostní hrozby se do značné míry odvíjejí od **slabých či zhroutených států**
- Jedním z dopadů současného vývoje světové ekonomiky může být změna relativní váhy jednotlivých aktérů, včetně možného oslabení postavení Evropy a USA, také **pokles obranných rozpočtů evropských zemí**

Bezpečnostní prostředí - bezpečnostní hrozby

- Terorismus
- Šíření ZHN
- Kybernetické útoky
- Nestabilita a regionální konflikty v euroatlantickém prostoru a jeho okolí
- **Negativní aspekty mezinárodní migrace**
- Organizovaný zločin a korupce
- Ohrožení funkčnosti kritické infrastruktury
- Přerušování dodávek strategických surovin nebo energie
- Pohromy přírodního a antropogenního původu a jiné mimořádné události

Strategické prosazování bezp. zájmů ČR

- Charakter soudobých bezpečnostních hrozeb a trendů vyžaduje široký přístup k bezpečnosti **kombinující nevojenské a vojenské nástroje**. ČR rozvíjí nástroje k prosazování svých bezpečnostních zájmů jak na národní úrovni, tak i prostřednictvím aktivního působení v multilaterálních a bilaterálních vztazích.

Strategické prosazování bezp. zájmů ČR

- Kolektivní rozměr zajištění obrany a bezpečnosti
- Strategie prevence a potlačování bezpečnostních hrozeb
- Ekonomický rámec zajištění bezpečnostních zájmů
- Institucionální rámec zajištění bezpečnosti
- Bezpečnostní systém ČR

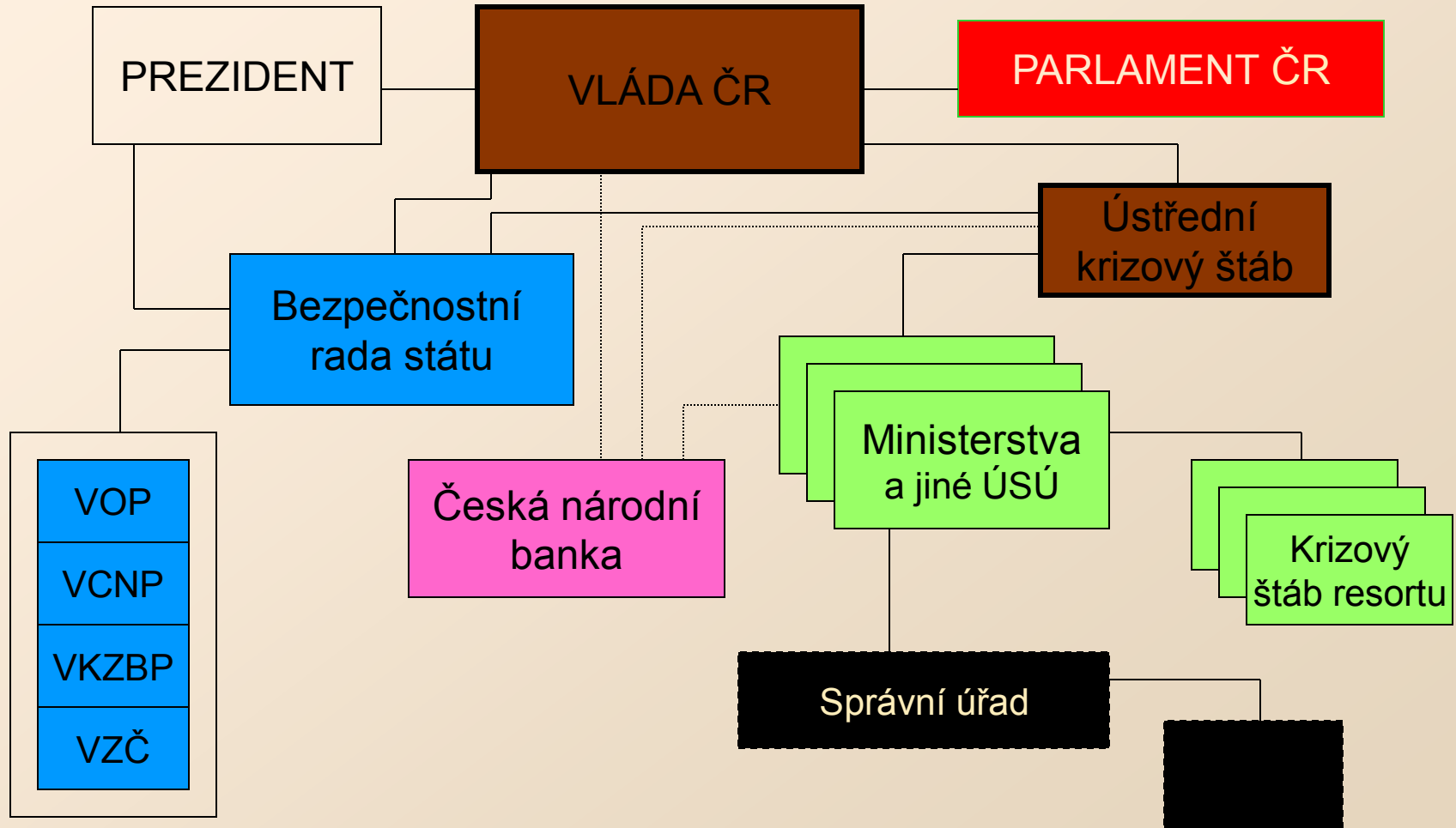
BEZPEČNOSTNÍ SYSTÉM ČR

- Prezident, parlament, vláda
- Bezpečnostní rada státu a její pracovní orgány
- Ústřední správní úřady
- Orgány územní samosprávy (kraje a obce)
- Právnícké a fyzické osoby

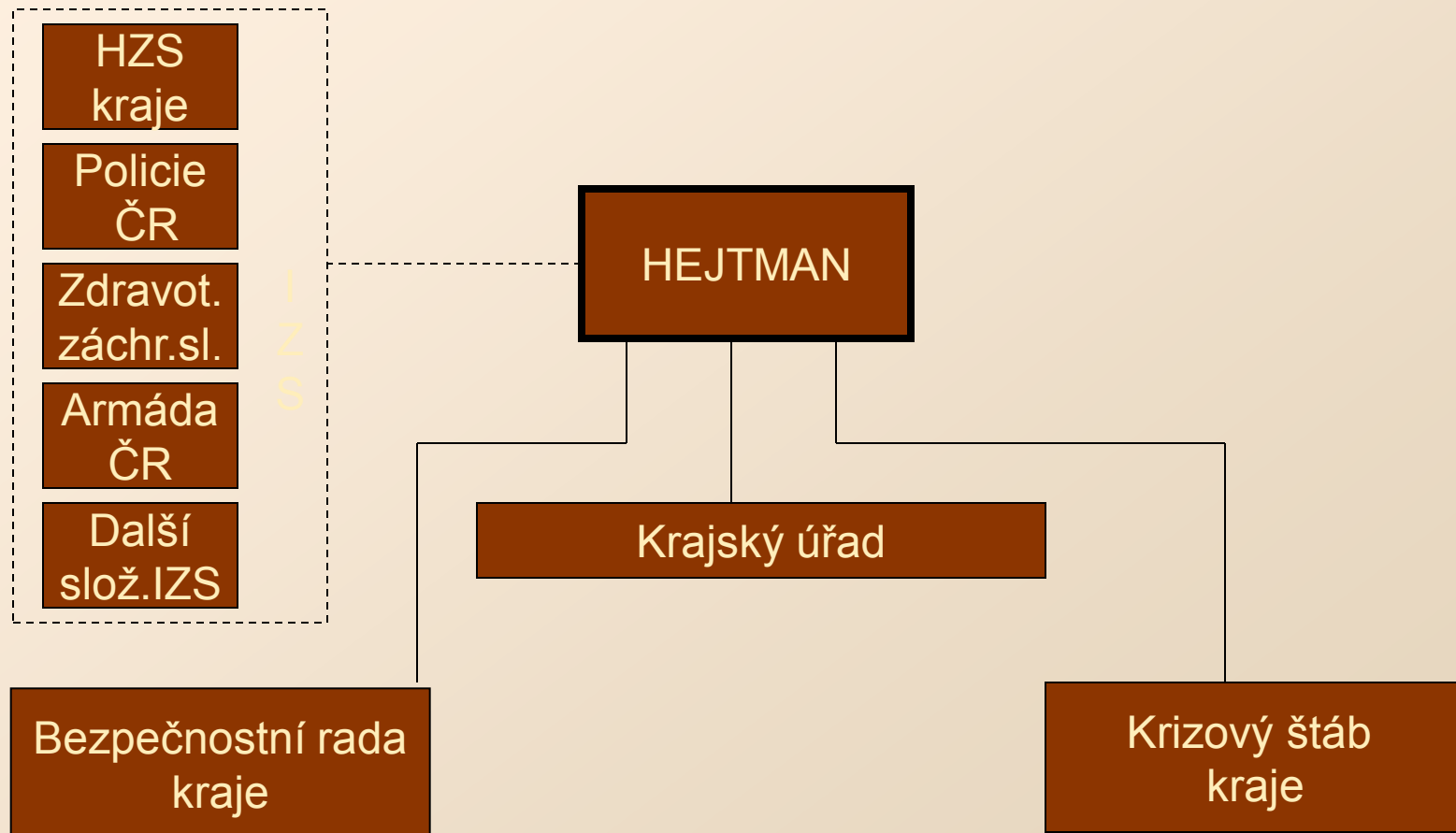
Další složky BS tvoří

- Ozbrojené síly
- Ozbrojené bezpečnostní sbory
- Zpravodajské služby
- Záchranné sbory
- Záchranné služby
- Havarijní služby

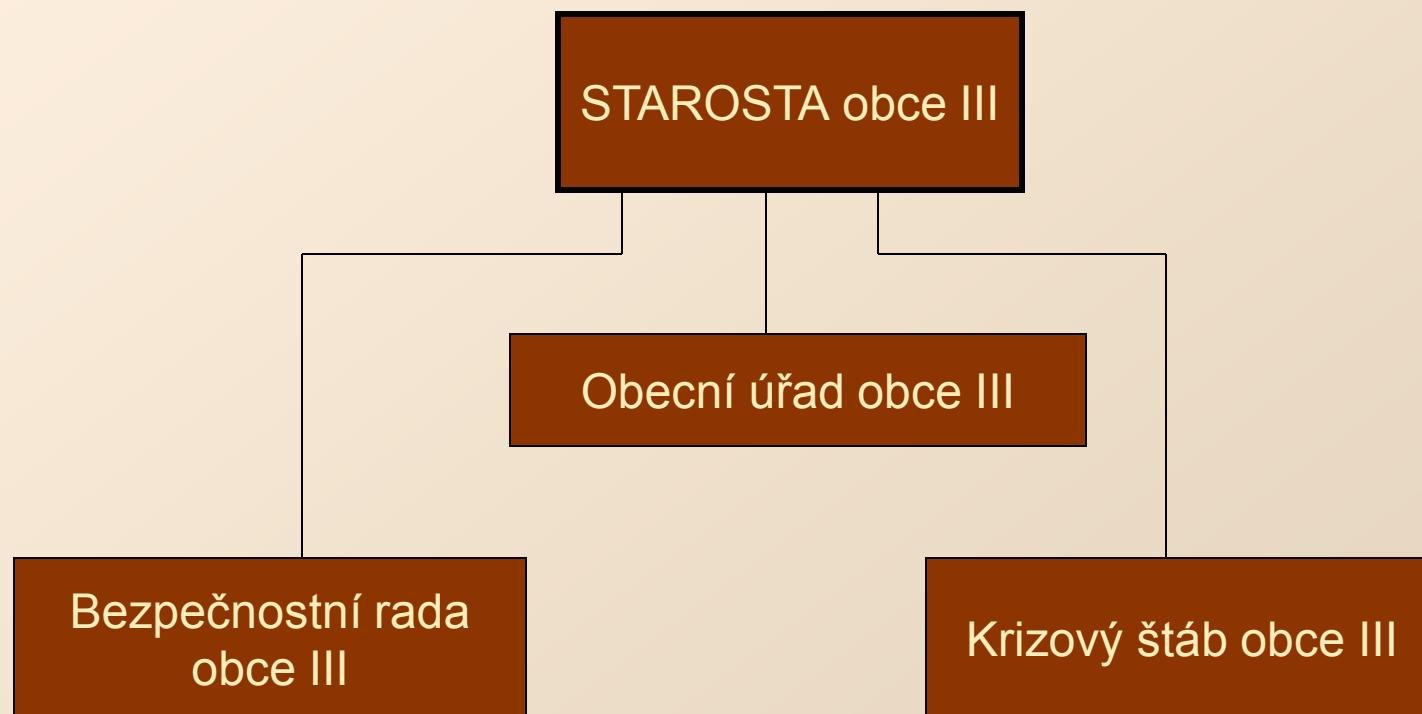
Bezpečnostní systém ČR

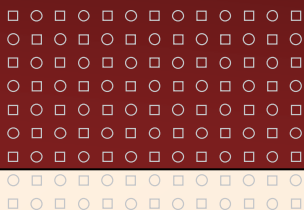


Bezpečnostní systém ČR - kraj

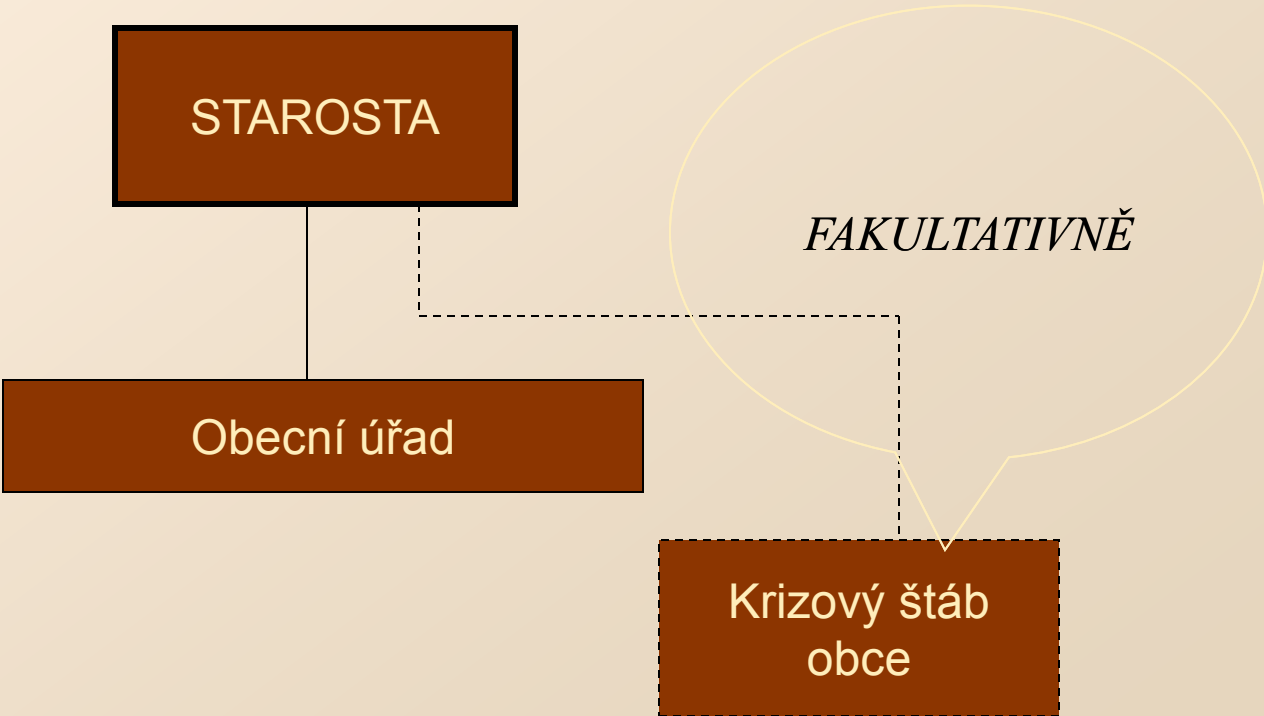


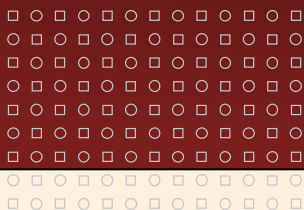
Bezpečnostní systém ČR – obec III





Bezpečnostní systém ČR – ostatní obce





3. Krizové řízení v ČR



KRIZOVÁ SITUACE

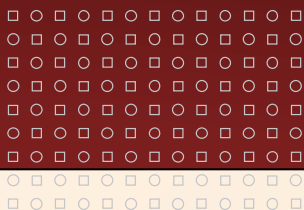
- Krizový zákon dále vymezuje pojem **krizová situace** takto: "je to **mimořádná událost**, podle zákona o integrovaném záchranném systému, narušení kritické infrastruktury nebo jiné nebezpečí, při nichž je vyhlášen stav nebezpečí, nouzový stav nebo stav ohrožení státu." Z dikce zákona o IZS lze dovodit, že je-li tedy **mimořádná událost velkého rozsahu** a potažmo ohrožení velkého rozsahu (včetně **narušení kritické infrastruktury**), které není možno odvrátit běžnou činností správních úřadů a složek integrovaného záchranného systému, lze vyhlásit jako neodkladné opatření **krizový stav**.

TYPOVÉ SITUACE V ČR - SCENÁŘE

1. Dlouhodobá inverzní situace
2. Povodně velkého rozsahu
3. Jiné živelní pohromy velkého rozsahu, mimo typu krizové situace č. 1 a 2, jako např. rozsáhlé lesní požáry, sněhové kalamity, vichřice, sesuvy půdy, zemětřesení apod.
4. Epidemie - hromadné nákazy osob (včetně hygienických a dalších režimů)
5. Epifytie - hromadné nákazy polních kultur (včetně hygienických a dalších režimů)
6. Epizootie - hromadné nákazy zvířat (včetně hygienických a dalších režimů)
7. Radiační havárie
8. Havárie velkého rozsahu způsobená vybranými nebezpečnými chemickými látkami a chemickými přípravky
9. Jiné technické a technologické havárie velkého rozsahu - požáry, exploze, destrukce nadzemních a podzemních částí staveb
10. Narušení hrází významných vodohospodářských děl se vznikem zvláštní povodně
11. Znečištění vody, ovzduší a přírodního prostředí haváriemi velkého rozsahu
12. Narušení finančního a devizového hospodářství státu velkého rozsahu

TYPOVÉ SITUACE V ČR - SCENÁŘE

13. Narušení dodávek ropy a ropných produktů velkého rozsahu
14. Narušení dodávek elektrické energie, plynu nebo tepelné energie velkého rozsahu
15. Narušení dodávek potravin velkého rozsahu
16. Narušení dodávek pitné vody velkého rozsahu
17. Narušení dodávek léčiv a zdravotnického materiálu velkého rozsahu
18. Narušení funkčnosti dopravní soustavy velkého rozsahu
19. Narušení funkčnosti veřejných telekomunikačních vazeb velkého rozsahu
20. Narušení funkčnosti veřejných informačních vazeb velkého rozsahu
21. Migrační vlny velkého rozsahu
22. Hromadné postižení osob mimo epidemií - řešení následků včetně hygienických a dalších režimů
23. Narušení zákonnosti velkého rozsahu
24. Narušení funkčnosti poštovních služeb velkého rozsahu



4. Specifika zdravotnictví



Specifika zdravotnictví

- „typové plány“
- Traumatologické plány
- Zdravotnické zabezpečení krizových stavů - ochrana zásob

http://www.mzcr.cz/Odbornik/obsah/krizove-rizeni_1016_3.html



- **V současné době „v likvidaci“?**
- „tajné nemocnice“ (Bulovka, Těchonín)

Medicína katastrof

- interdisciplinární lékařský obor zahrnující i obory nemedicínské -
 - komunikace, koordinace, logistika, řízení.
- Problémy vznikají většinou právě v nemedicínských oblastech.

Role zdravotnictví v krizovém řízení

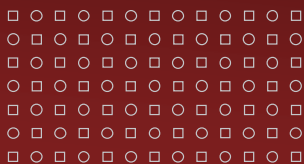
- Dříve vnímáno jako automatická služba, která má pro zvládnání důsledků ohrožení druhořadý význam
- Zlom: teroristické útoky (WTC, Madrid, Londýn)
 - Součást zajištění bezpečnosti obyvatel při mimořádných událostech (Fišer 2006)
- Ministr zdravotnictví členem BRS (2002)

Legislativní ukotvení povinnosti státu v ochraně zdraví

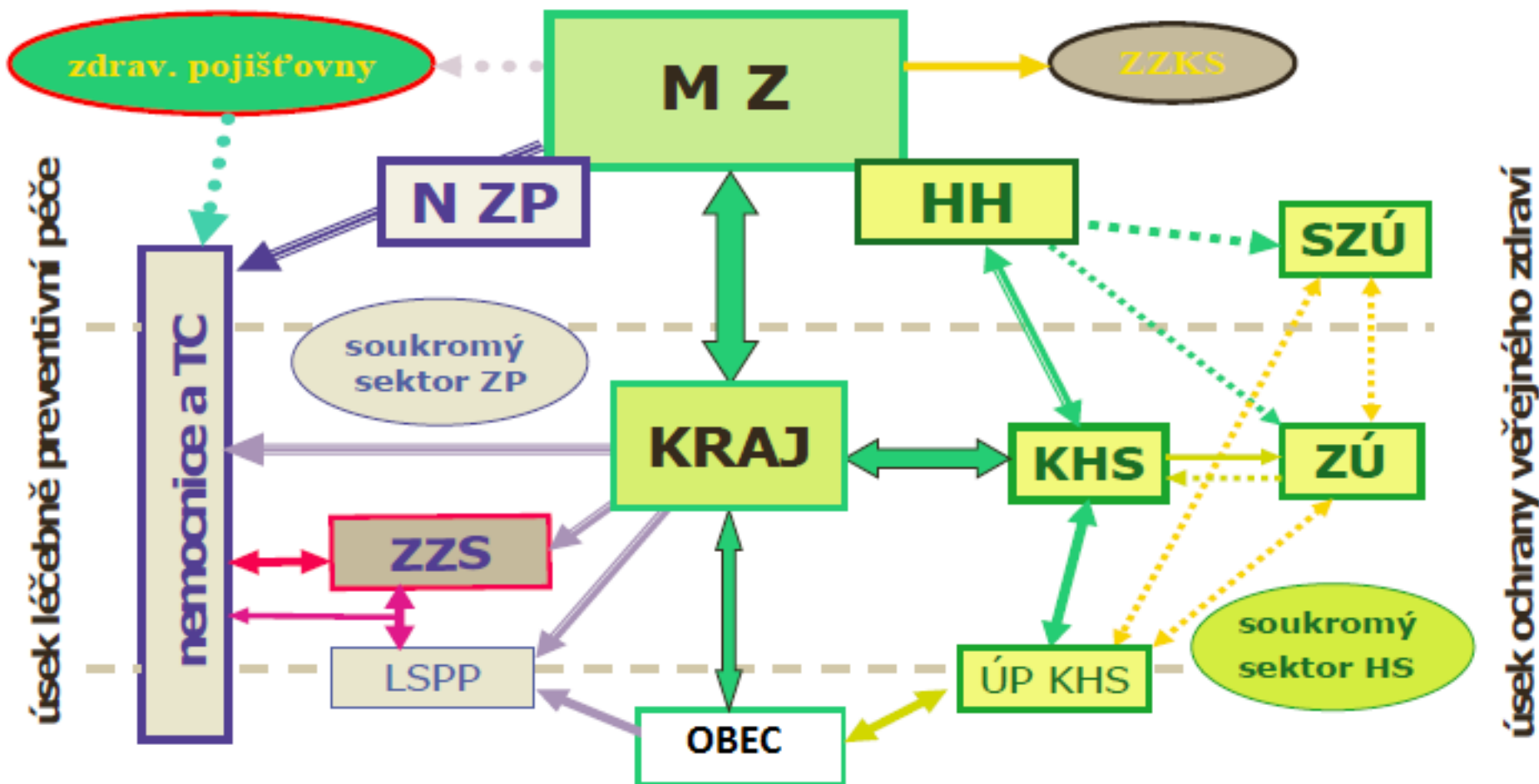
- Listina základních práv a svobod (článek 31)
 - „Každý má právo na ochranu zdraví“
- Krizové zákony
 - definována povinnost státu při ochraně života a zdraví

Zdravotnictví

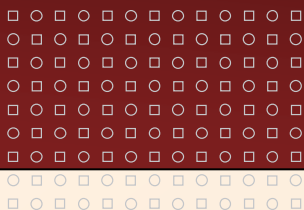
- Navzájem funkčně provázaný systém, který tvoří:
 - poskytovatelé léčebně preventivní péče
 - orgány a zařízení ochrany veřejného zdraví
 - správní úřady s působností ke zdravotnictví
 - občané, poskytovatelé první pomoci
- Dvě linie
 - organizačně správní
 - poskytování zdravotnických služeb.



Schema systému zdravotnictví



TC - traumacentrum; ZZS – Zdravotnická záchranná služba; LSPP – lékařská sl. první pomoci; NZP/ZP – náměstek pro/zdravotní péči; HH – hlavní hygienik; KHS – krajská hygienická stanice; ÚP – územní pracoviště; SZÚ/ZÚ – státní/zdravotní ústav; HS – hygienické služby; ZZKS – zdrav. zabezpečení krizových stavů; MZ – Ministerstvo zdravotnictví;



Ministerstvo zdravotnictví a role v krizovém řízení

- prostřednictvím tvorby a **prosazování státní zdravotní politiky** zajistit **rámcové podmínky pro poskytování zdravotní péče při mimořádných událostech a za krizových stavů**
- Včetně zajištění vzdělávání pracovníků resortu v oblasti krizového řízení.



Stav krizové připravenosti ve zdravotnictví

- Cíl činností ministerstva je, založený na **udržení kontinuity**:
 - poskytování nezbytné zdravotní péče odborně způsobilými pracovníky
 - fungování systému veřejného zdravotního pojištění.

Výkon státní správy v krizovém řízení ve zdravotnictví

- tvorba státní zdravotní politiky (včetně „*koncepte krizového řízení*“)
- příprava obecně závazných právních předpisů
- řízení zdravotnických zařízení zřízených ve své působnosti
- plánování a vytváření zdrojů (*koncepte HOPKS*)
- dozor a metodické usměrňování realizace zdravotní politiky

Obce a kraje

- Jsou nositeli odpovědnosti za krizovou připravenost zdravotnictví na svém správním území.
- Kraje - zajištění činnosti IZS na úrovni kraje a dohled nad plněním úkolů jeho zdravotnických složek
- Obce musí spolupracovat s kraji
- ORP může nařídit obecně závaznou vyhláškou speciální ochranné dezinsekce a deratizace.

Orgány ochrany veřejného zdraví

- vykonávají **státní zdravotní dozor**
- krajské hygienické stanice a jejich územní pracoviště
- V oblasti krizového řízení zejména:
 - prevence šíření a řešení výskytu nakažlivých nemocí
 - řízení zvládnání epidemií

KHS mohou z epidemiologických důvodů nařídít:

- **lékařské prohlídky a potřebná laboratorní i jiná vyšetření** nutná k předcházení vzniku a šíření infekčních onemocnění,
- **mimořádná opatření** při epidemii a nebezpečí jejího vzniku včetně opatření před zavlečením infekčních onemocnění ze zahraničí
- **karanténní opatření** včetně omezení svobodného pohybu osob
- speciální ochranu **dezinfekcí, dezinsekcí a deratizací**
- **mimořádné očkování**
- poskytnutí **vysílacího času** v TV a rozhlase pro neodkladná oznámení opatření orgánu ochrany veřejného zdraví

Činnost zdravotnických zařízení neodkladné péče

- záchrana života zásahem posádky ZZS
- převzetí postiženého nemocnicí nebo traumatickým centrem
 - citlivé místo řetězce
- záchrana zdraví při neodkladné nemocniční péči a intenzivní léčení zdravotních postižení lékaři specialisty
- rehabilitace a sledování.

Zdravotnické zařízení neodkladné péče

- Organizace zdravotnické záchranné služby
- síť lůžkových zdravotnických zařízení s takzvanými traumacentry vytvořená podle metodického opatření
 - V ČR stanovuje síť traumacenter v České republice a jejich spádová území MZ

Obyvatelé

- Povinnost poskytnout první pomoc: osoby starší 18 let, pokud tím neohrozí svoje zdraví či život.
- Povinnost zabraňovat trestným činům o kterých se dozvíme
- **Příprava občanů poskytnout nebo zprostředkovat nezbytnou zdravotnickou pomoc je důležitým předpokladem úspěšného zvládnání mimořádných situací**
- **Zdravotní výchova občanů je proto nedílnou součástí činnosti všech zdravotnických zařízení a zdravotnických pracovníků**

Kdy volat na nouzové linky

- Vždy, dochází-li k reálnému ohrožení životů, zdraví, životního prostředí nebo majetku, a kdy je nutný okamžitý zásah složek integrovaného záchranného systému.
- Následují příklady těchto situací
 - **POZOR!** - výše uvedený výčet není vyčerpávající. Pokud se dostanete do tíšňové situace, která není uvedena, **neváhejte** zavolat na linku tíšňového volání!

Kdy volat na nouzové linky II.

- znikne požár budov, vozidel, lesa nebo jiných objektů; vidíte plameny nebo kouř z oken, z lesa apod. ,
- je třeba vyprostit uvězněné osoby z havarovaného vozidla, z pod trosek budov nebo spadlých stromů,
- jste svědkem závažné dopravní nehody se zraněním nebo usmrcením osob,
- naleznete podezřelé zavazadlo nebo předmět připomínající výbušné nástražné systémy,
- naleznete osobu ležící na zemi v bezvědomí,
- nejste schopni zastavit krvácení,
- se někdo dusí nebo nemůže dýchat,
- někdo utrpěl poranění elektrickým proudem,

Kdy volat na nouzové linky III.

- při práci se stroji došlo k závažnému poranění nebo amputaci končetiny,
- jste svědkem pokusu o sebevraždu,
- jste svědkem rvačky, výtržnosti nebo násilného jednání,
- došlo ke krádeži peněženky nebo zavazadla, přepadení či loupeži,
- došlo ke krádeži vozidla, vloupání do vozidla nebo vloupání do nemovitosti,
- někdo se snaží poškodit nebo zničit váš majetek,
- chcete policii oznámit nějaké poznatky k trestné činnosti nebo informaci k hledaným nebo pohřešovaným osobám.

JMK - jak zjistit stálá ohrožení?

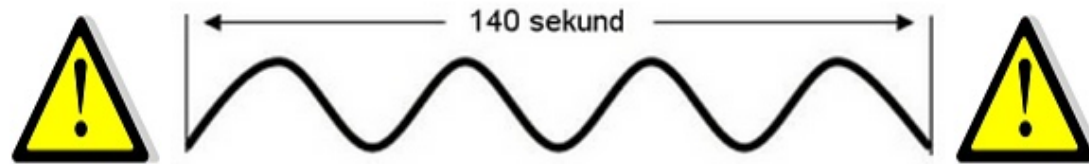
- Portál krizového řízení Krizport



Všeobecná výstraha - Jediný varovný signál

con.muni.cz

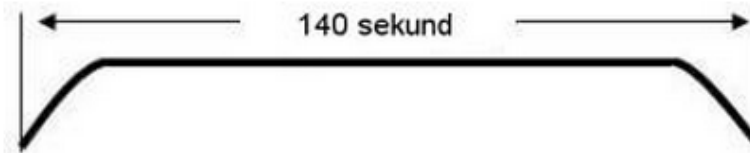
Kolísavý signál po dobu 140 sekund



Tento signál jako jediný VŽDY VARUJE před nebezpečím.

Zkouška sirén

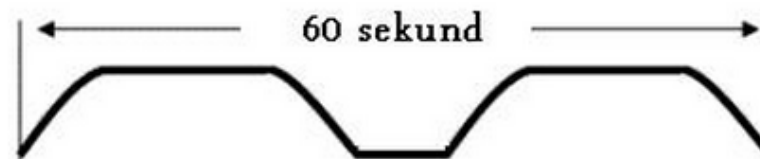
Stálý signál po dobu 140 sekund



Tento signál slouží pro ověření funkčnosti jednotlivých zařízení a vytvoření návyku obyvatelstva. Zkouška sirén bývá prováděna zpravidla každou první středu v měsíci ve 12:00 až 12:15 hodin.

Požární poplach

Přerušovaný signál po dobu 60 sekund

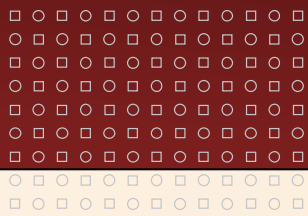


Tento signál je určen pro svolání jednotek dobrovolných hasičů a NEVARUJE před nebezpečím.

V případě elektronické sirény je napodobován zvuk trubky HÓ-ŘÍ, HÓ-ŘÍ

Potraviny v evakuačním zavazadle

- **Trvanlivé potraviny**
- **Pitná voda**
 - **Obojí na 2 až 3 dny pro každého člena domácnosti**
- **Krmivo pro domácí zvíře (je-li)**
- **Hrnek nebo miska, příbor, otvírák**
- **Pozor na speciální diety**



Děkuji za pozornost!

