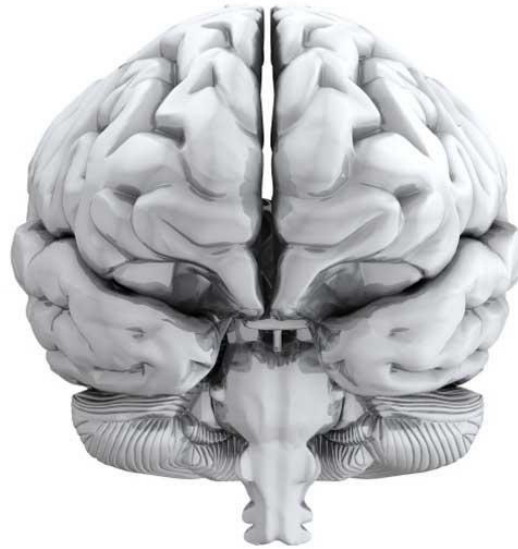


**20**

**Sociální mozek**

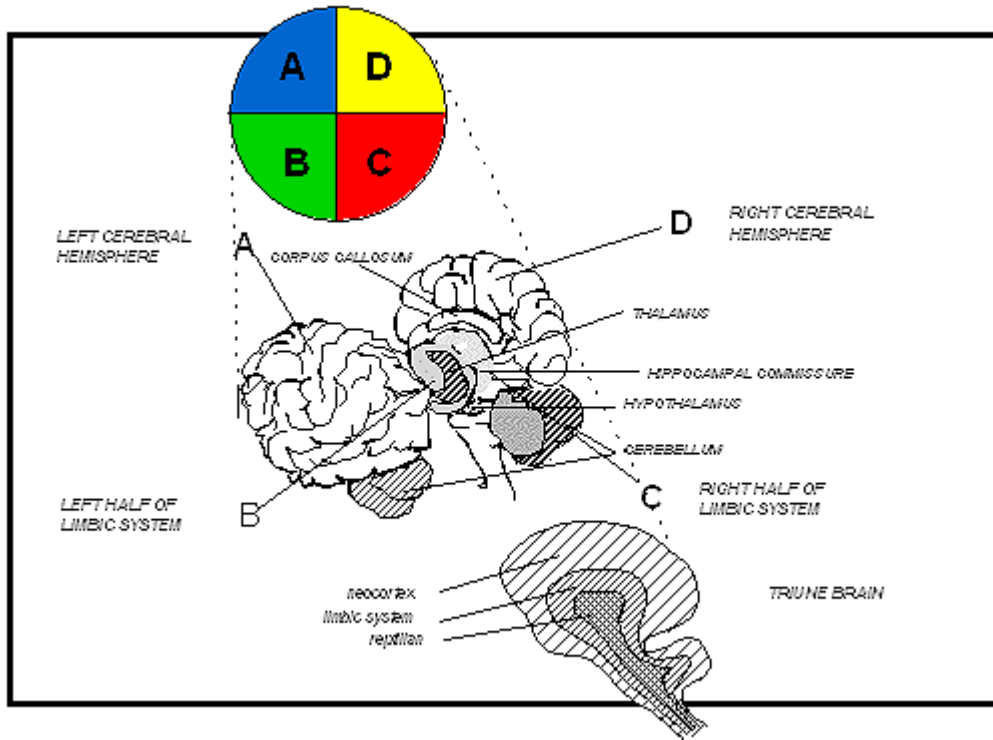
# Mozek



<http://mywwwzone.heckyeahllc.netdna-cdn.com/wp-content/uploads/2011/02/brain-front-view.jpg>

<http://www.autotribute.com/wp-content/uploads/2016/02/Rimac-electric-supercar-front-view.jpg>

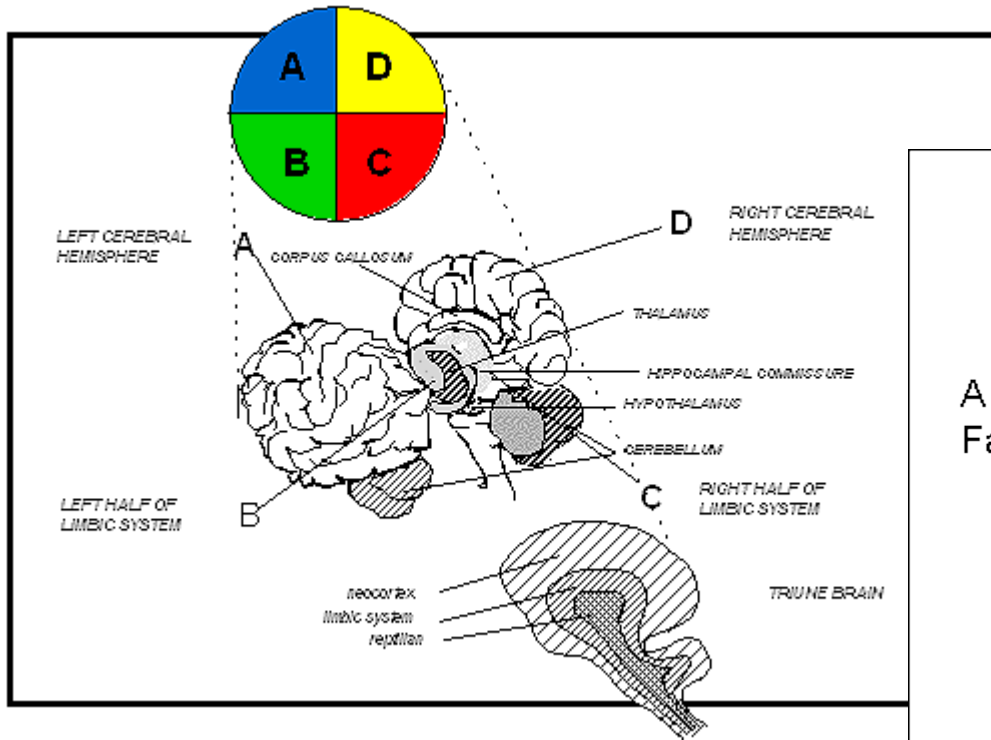
# Whole brain model



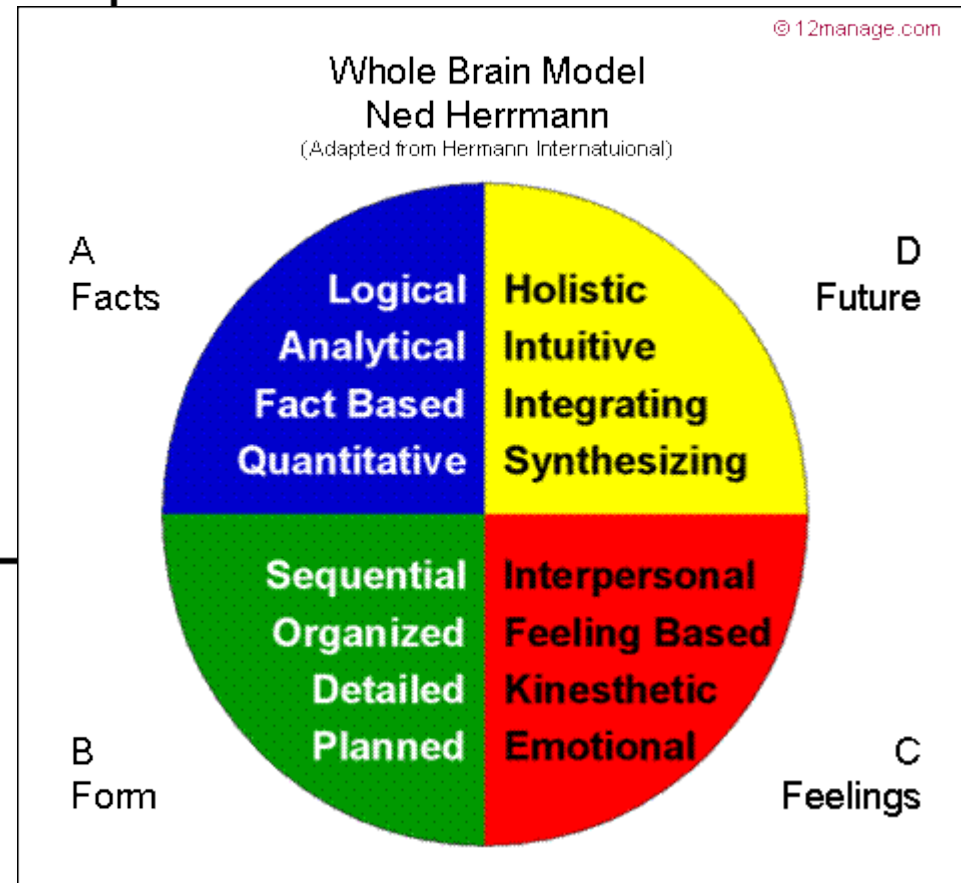
<http://www.sacsa.sa.edu.au/ATT/%7BBA2B8C52-92B6-4C17-AEEB-3A9D4F9AE8DE%7D/images/BackgroundInfo/images/image8.gif>

<http://www.herrmannsolutions.com/>

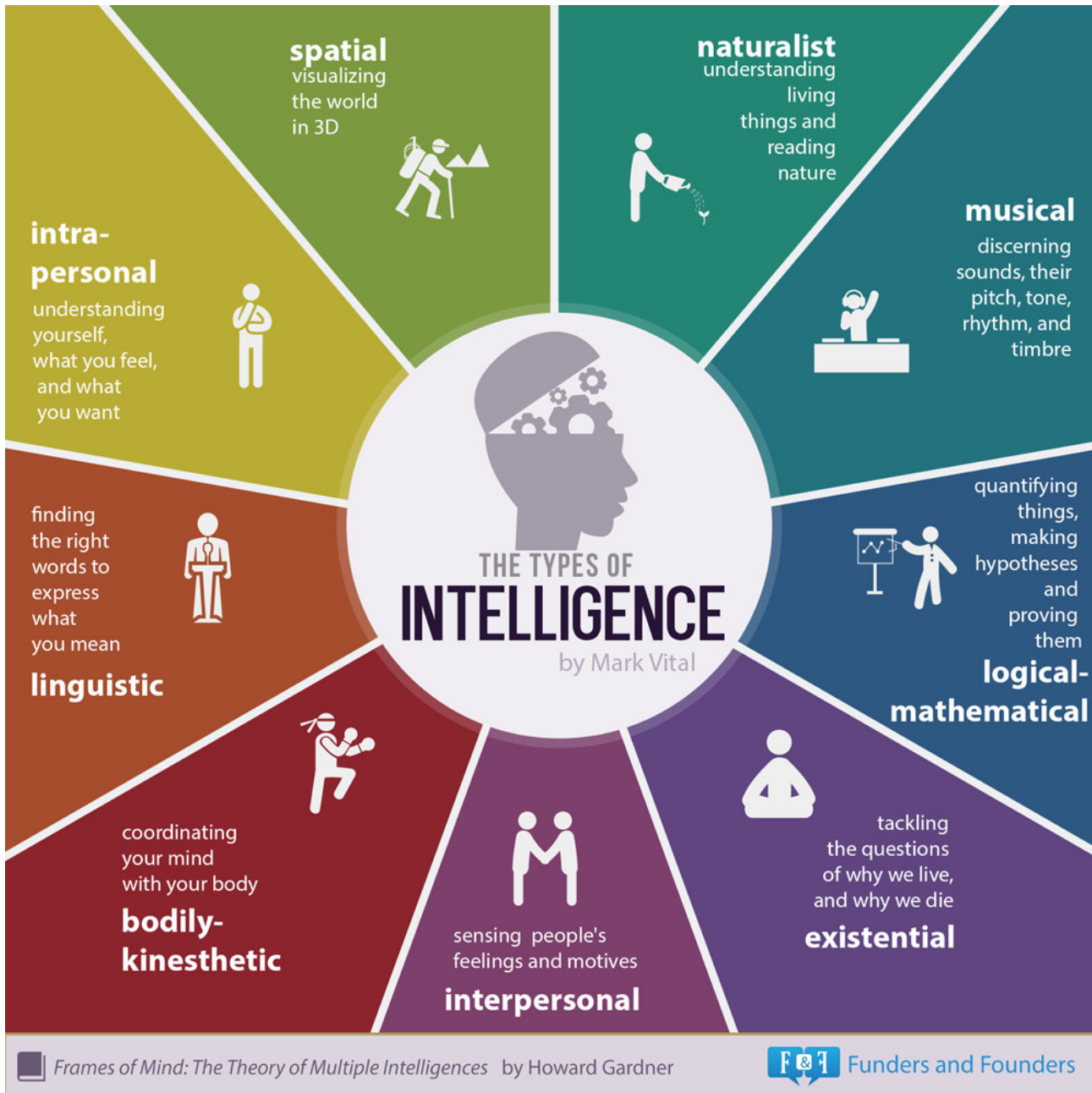
# Whole brain model



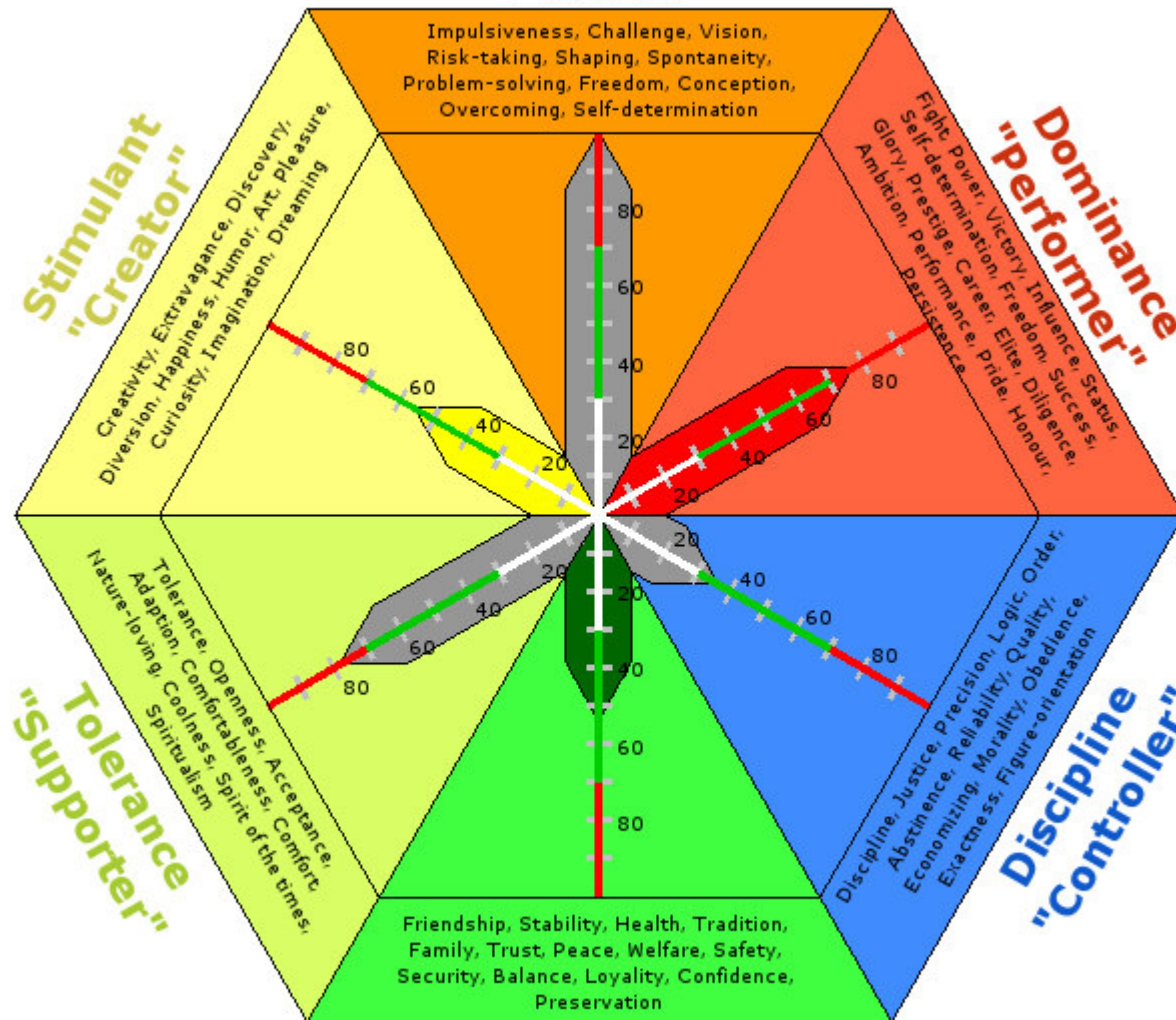
<http://www.sacsa.sa.edu.au/ATT/%7BBA2B8C52-92B6-4C17-AEEB-3A9D4F9AE8DE%7D/images/BackgroundInfo/images/image8.gif>



[http://www.12manage.com/images/picture\\_herrmann\\_whole\\_brain\\_model.gif](http://www.12manage.com/images/picture_herrmann_whole_brain_model.gif)



# Innovation "Pioneer"



<https://web.limbic-personality.com/files/CjvXQ2.bmp>

# The Human Army



## The 4 Personality Types In The Human Race

©2011 Personality Marketing LLC

<http://customersecrets.com/wp-content/uploads/2011/09/Army-Personality-Types.png>

# An Art



<http://teamchange.nl/wp-content/uploads/2014/05/Kleurenmodellen2-380x250.jpg>

## The Four Quadrants of Technology Service & Support

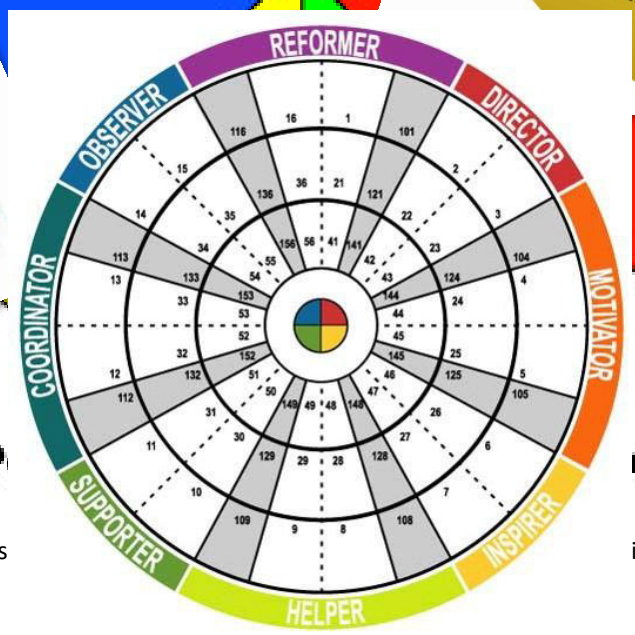


<https://iowacitytechnologyservices.files.wordpress.com/2015/10/2015-10-15th0132-four-quadrants-of-technology-service-and-support-chart.jpg>



**The 4 P**  
<https://s-media-cache-ak0.pinimg.com/originals/2c/08/f7/2c08f722fc7fcb44284d37cfd50c7b1.jpg>

<http://customers>

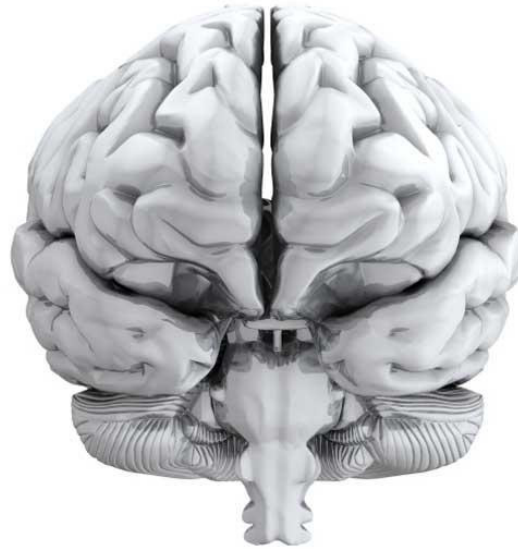


**n Race**  
 ity-Types.png

<http://scottschwefel.com/wp-content/uploads/2016/01/smart-skills.jpg>



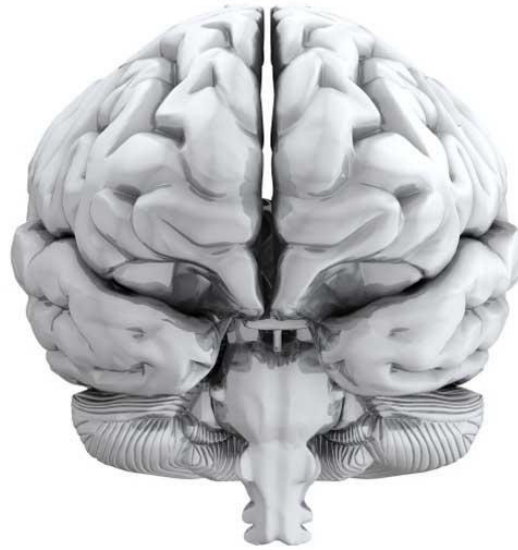
# Mozek



<http://mywwwzone.heckyeahllc.netdna-cdn.com/wp-content/uploads/2011/02/brain-front-view.jpg>

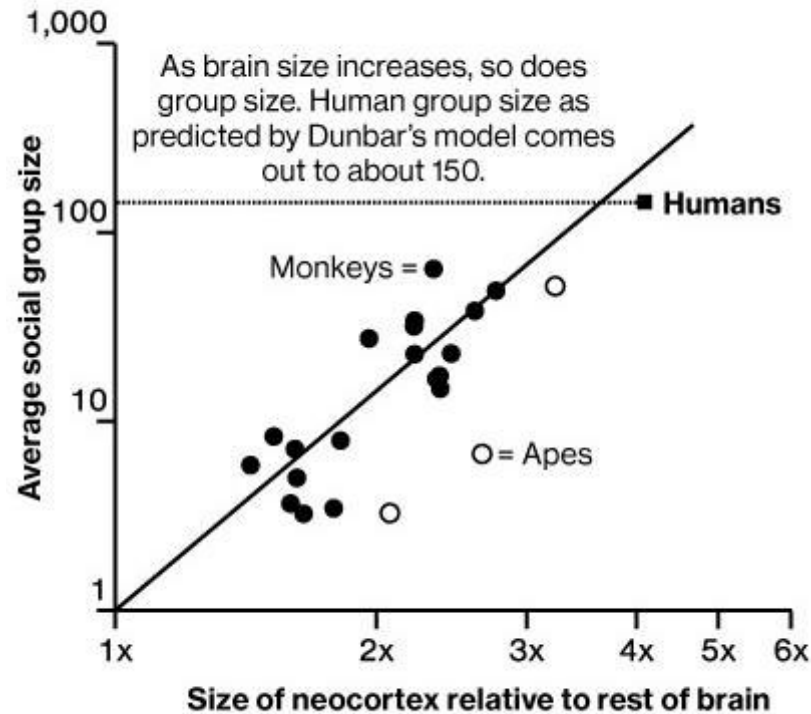
<http://www.autotribute.com/wp-content/uploads/2016/02/Rimac-electric-supercar-front-view.jpg>

# Sociální mozek



# Sociální mozek

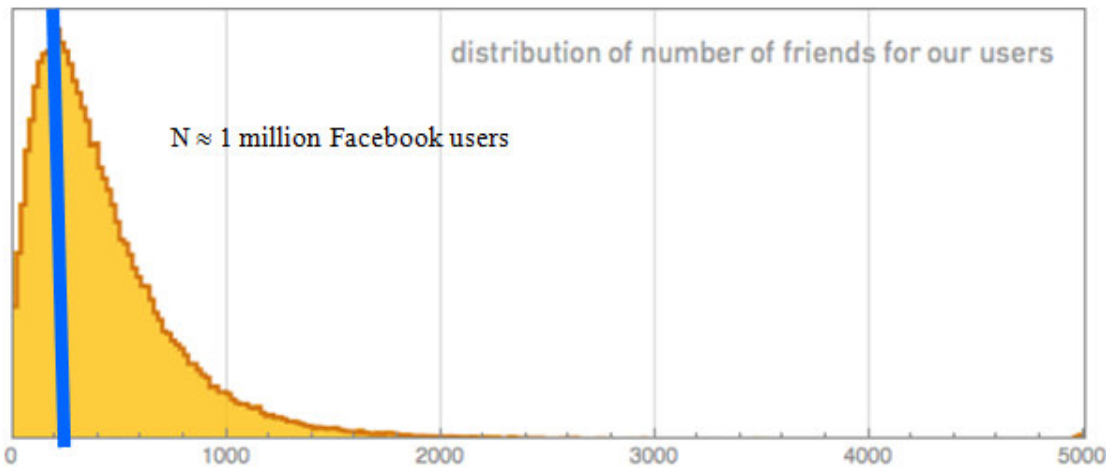
## The Social Cortex



# Sociální mozek

## Has Facebook Really Widened Your Social World?

- It seems not....
- Modal number of 'friends' on Facebook = 150-250
- You may list 100s of friends, but you only talk to a handful



# Společnost



<https://cdn.nexternal.com/tjb/images/FC-11.jpg>

<https://s-media-cache-ak0.pinimg.com/564x/9a/86/da/9a86da32052973bb085dc1511d4b7102.jpg>  
<http://previews.123rf.com/images/dja65/dja651107/dja65110700341/10025966-Stone-age-axe-Stock-Photo-tools-ancient-stone.jpg>

[http://www.thebushcraftstore.co.uk/ekmps/shops/bduimportsltd/images/condor-greenland-pattern-axe-\[2\]-12105-p.jpg](http://www.thebushcraftstore.co.uk/ekmps/shops/bduimportsltd/images/condor-greenland-pattern-axe-[2]-12105-p.jpg)

# Společnost



**Kultura**  
– suma znalostí  
✓ Hmotná  
✓ Nehmotná

<https://cdn.nexternal.com/tjb/images/FC-11.jpg>

<https://s-media-cache-ak0.pinimg.com/564x/9a/86/da/9a86da32052973bb085dc1511d4b7102.jpg>  
<http://previews.123rf.com/images/dja65/dja651107/dja65110700341/10025966-Stone-age-axe-Stock-Photo-tools-ancient-stone.jpg>

[http://www.thebushcraftstore.co.uk/ekmps/shops/bduimportsltd/images/condor-greenland-pattern-axe-\[2\]-12105-p.jpg](http://www.thebushcraftstore.co.uk/ekmps/shops/bduimportsltd/images/condor-greenland-pattern-axe-[2]-12105-p.jpg)

# Sociální nebo asociální mozek?



# Sociální nebo asociální mozek?



FORMER FRENCH BATTLESHIP STRASBOURG AND CRUISER.

US AAF PHOTO 225-8



# Sociální nebo asociální mozek?

Nick Ut, Trang Bang 1972



# Sociální mozek

„The first sign of civilization was a femur that had been broken and then healed... Helping someone else through difficulty is where civilization starts“

Margaret Mead

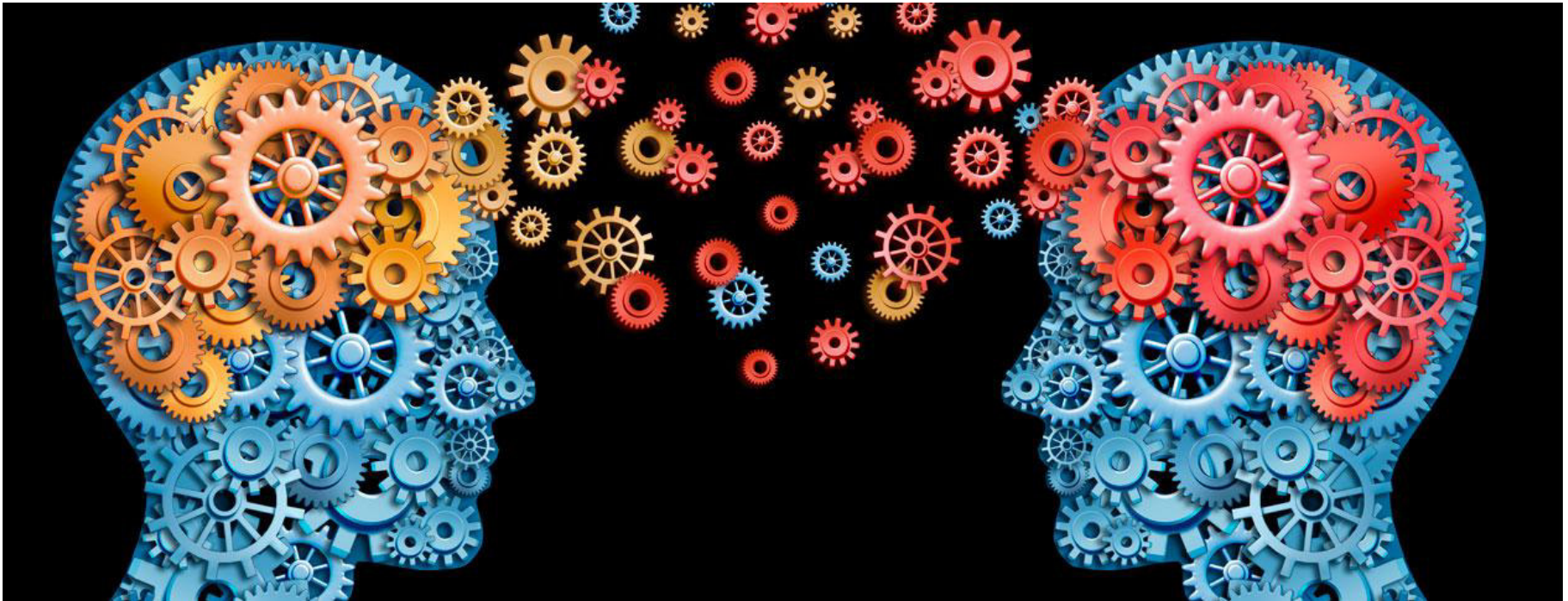
[http://anthropology.si.edu/writteninbone/images/G0500\\_large.jpg](http://anthropology.si.edu/writteninbone/images/G0500_large.jpg)



<http://www.ancient.eu/uploads/images/display-1166.jpg>

# Mentalizace

- schopnost reflexe mentálních stavů (u sebe i u druhých), která je podkladem jednání
  - Racionální
  - Emocionální



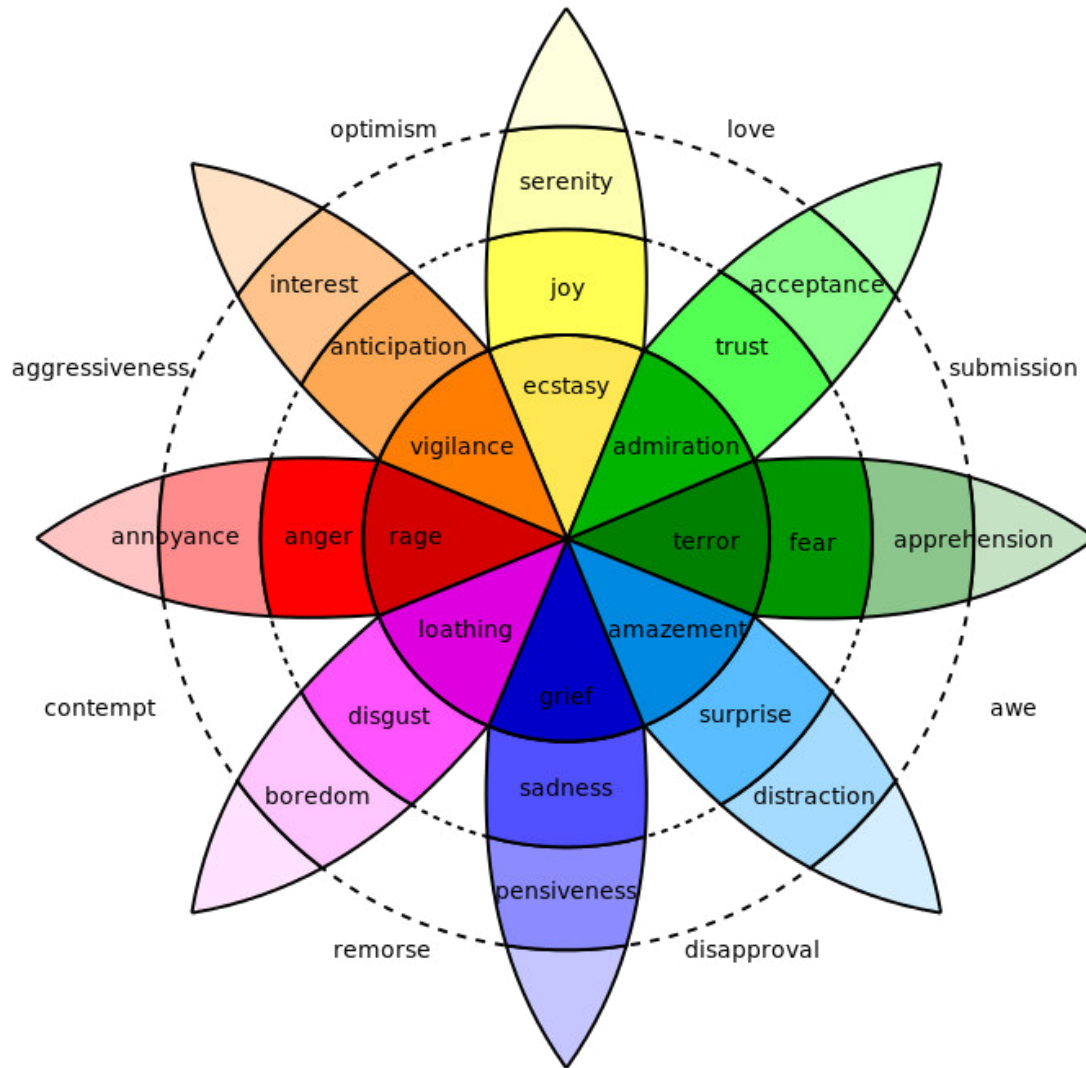
# Mentalizace

- schopnost reflexe mentálních stavů (u sebe i u druhých), která je podkladem jednání
- Racionální
- Emocionální

**Empatie – „mentalizace v pozitivním slova smyslu“**



# Emoce



# Motivace

- Proces který je podkladem chování
- Vnější
  - Vnější faktor
  - Odměna/trest
  - Není tak efektivní jako vnitřní motivace, ale umožňuje dosáhnout cíle, kterých by nebyl dosažen z vnitřní motivace

# Motivace

- Proces který je podkladem chování
- Vnější
  - Vnější faktor
  - Odměna/trest
  - Není tak efektivní jako vnitřní motivace, ale umožňuje dosáhnout cíle, kterých by nebyl dosažen z vnitřní motivace
- Vnitřní
  - Vnitřní faktor
  - Přesvědčení (vnitřní systém odměny)
  - Velmi efektivní, protože děláme věci, které máme rádi nebo ve které věříme

# Motivace

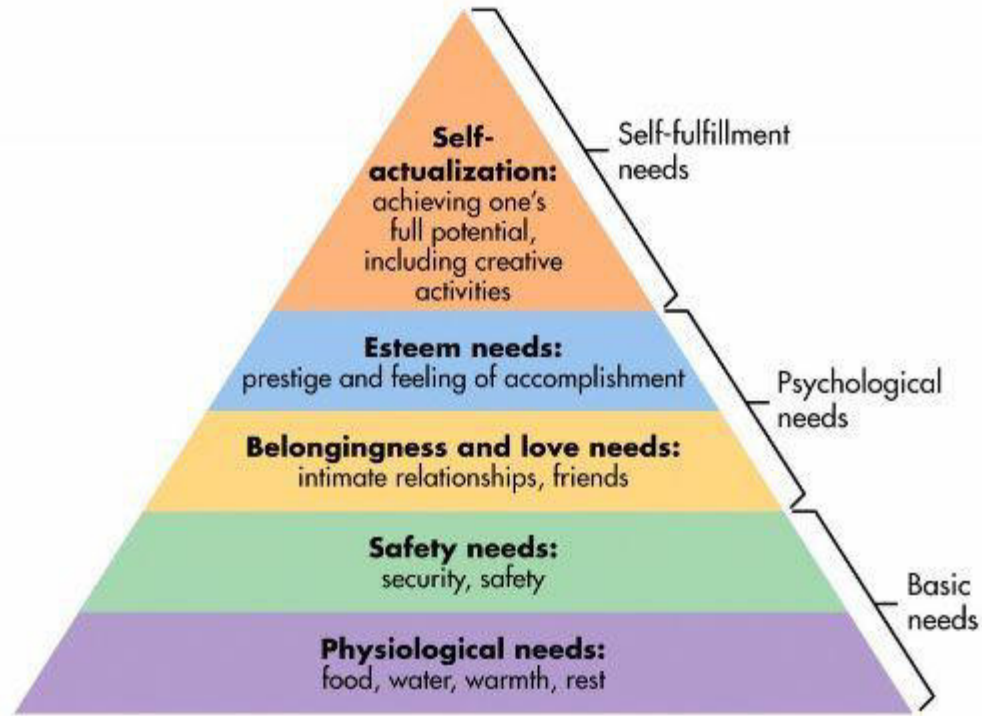
- Proces který je podkladem chování
- Vnější
  - Vnější faktor
  - Odměna/trest
  - Není tak efektivní jako vnitřní motivace, ale umožňuje dosáhnout cíle, kterých by nebyl dosažen z vnitřní motivace
- Vnitřní
  - Vnitřní faktor
  - Přesvědčení (vnitřní systém odměny)
  - Velmi efektivní, protože děláme věci, které máme rádi nebo ve které věříme

**„Legální chování“**

**„Morální chování“**



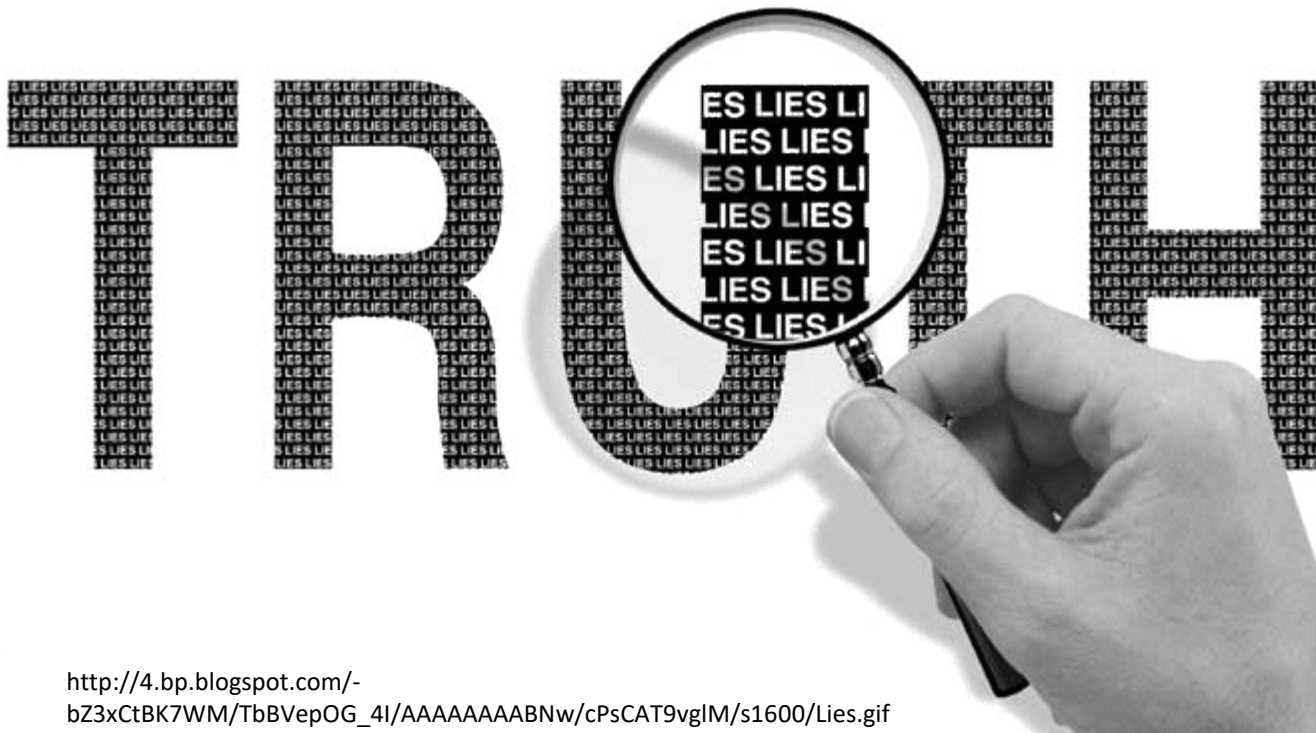
# Maslowova hierarchie potřeb



<http://www.simplypsychology.org/maslow-pyramid.jpg>

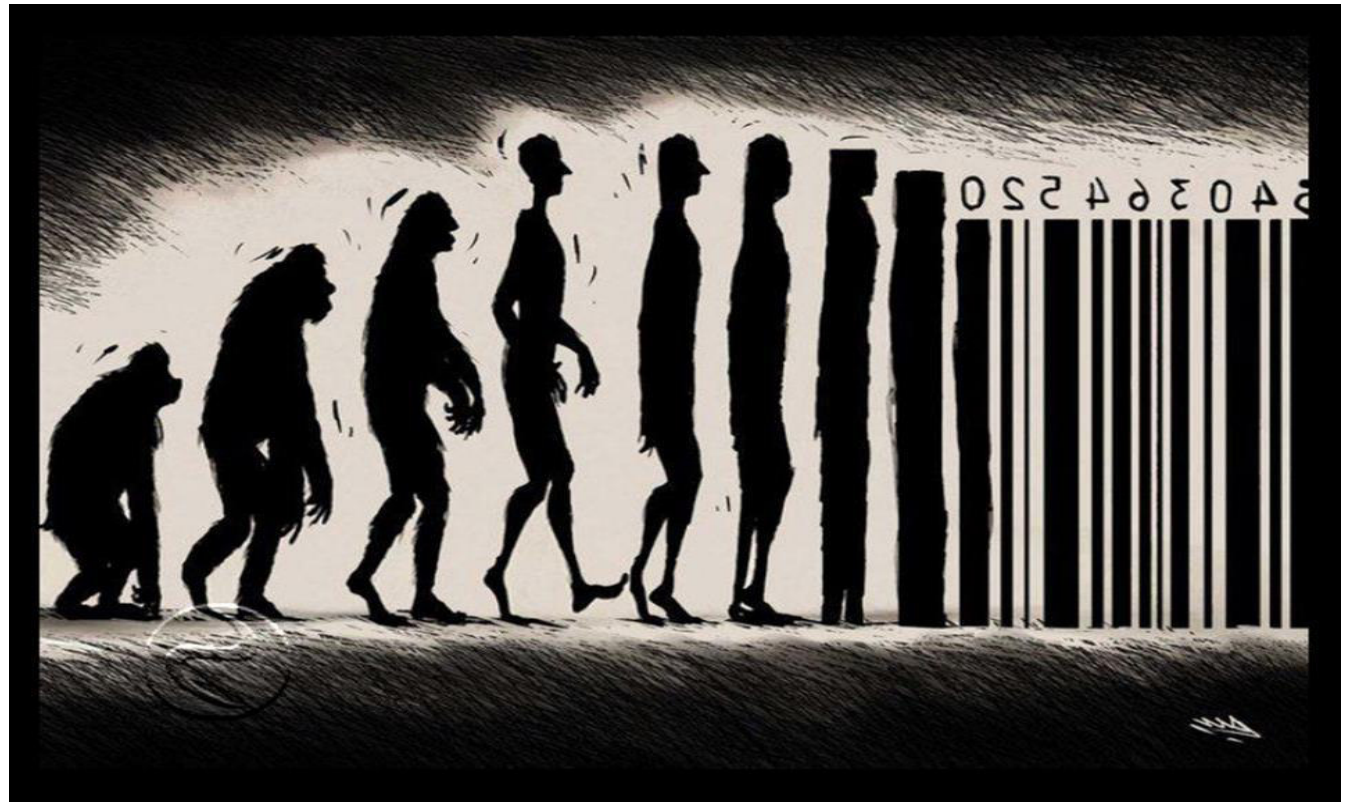
# Racionalizace

- obranný mechanismus pomocí, kterého se vysvětluje a ospravedlňuje kontroverzní chování nebo pocity
- logickým zdůvodněním se obchází skutečná podstata špatného chování, které se stává akceptovatelné nebo se dokonce tváří jako jednání správné



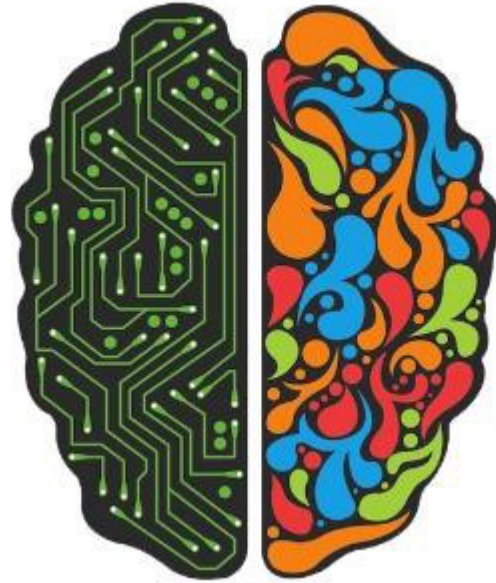
# Dehumanizace

- Snižování individuality druhých buď jako jedince nebo jako příslušníka určité skupiny
- Animální
- Mechanistická

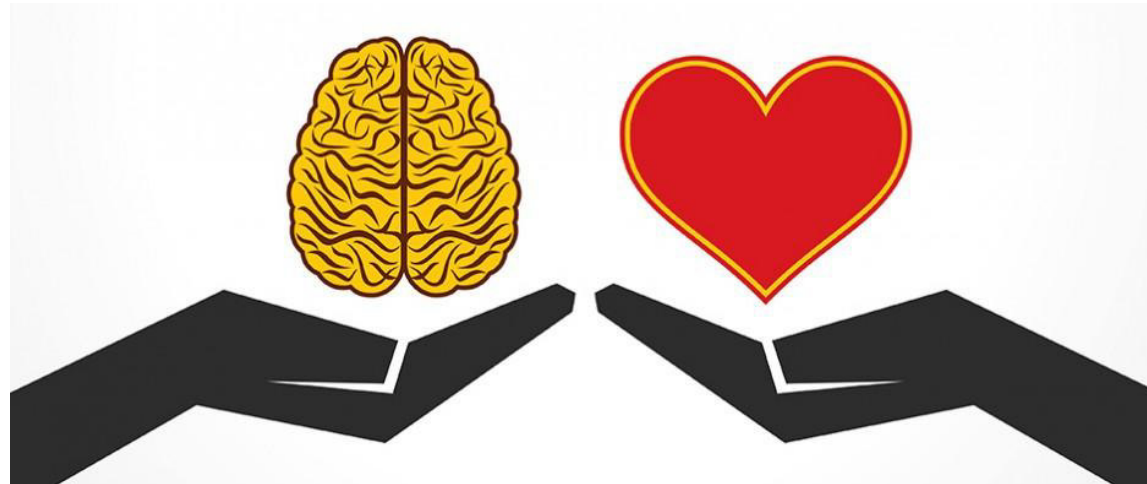


# Empatie

Racionalita



Emocionalita



Každý člověk je komplexní a unikátní díky komplexnosti a unikátnosti mozku



Každý člověk je komplexní a unikátní díky komplexnosti a unikátnosti mozku

Je velmi obtížné porozumět mozku a často i chování druhých...



Každý člověk je komplexní a unikátní díky komplexnosti a unikátnosti mozku

Je velmi obtížné porozumět mozku a často i chování druhých...

... proto je někdy velmi těžké s druhými interagovat...



Každý člověk je komplexní a unikátní díky komplexnosti a unikátnosti mozku

Je velmi obtížné porozumět mozku a často i chování druhých...

... proto je někdy velmi těžké s druhými interagovat...

... avšak **empatie** pomáhá budovat důvěru

