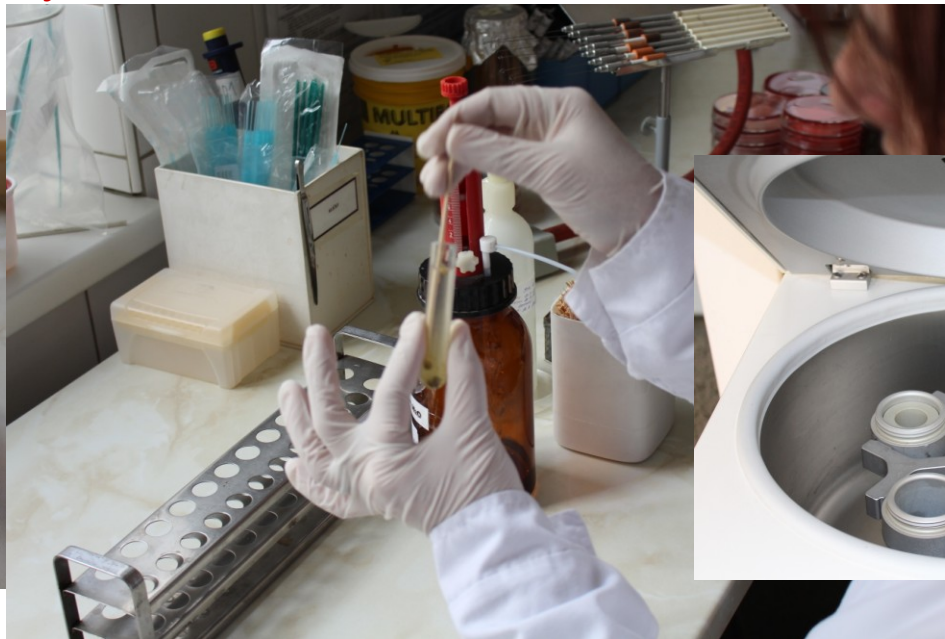


Zpracování stolice na parazity Faust



smíchání s vodou



centrifugace



nanesení sedimentu na podl. sklo



překrytí celofánem (glycerin+malach. zel.

Kato smíchání s $ZnSO_4$



centrifugace



dolití $ZnSO_4$



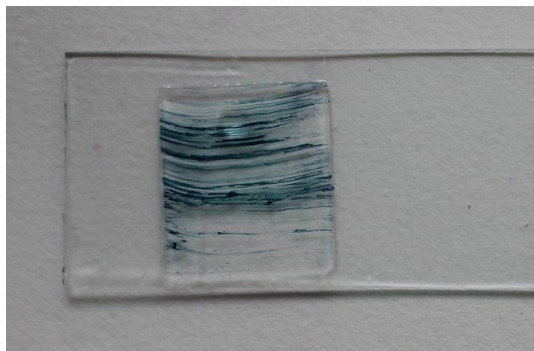
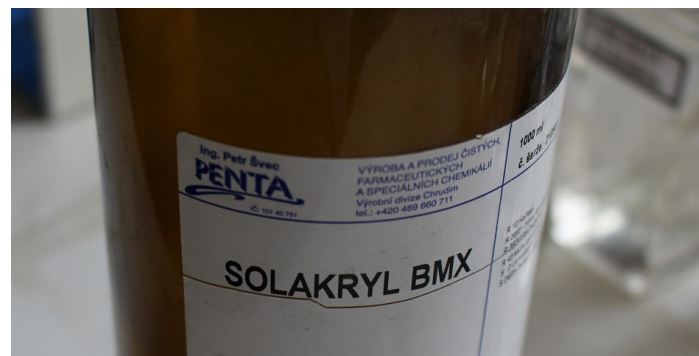
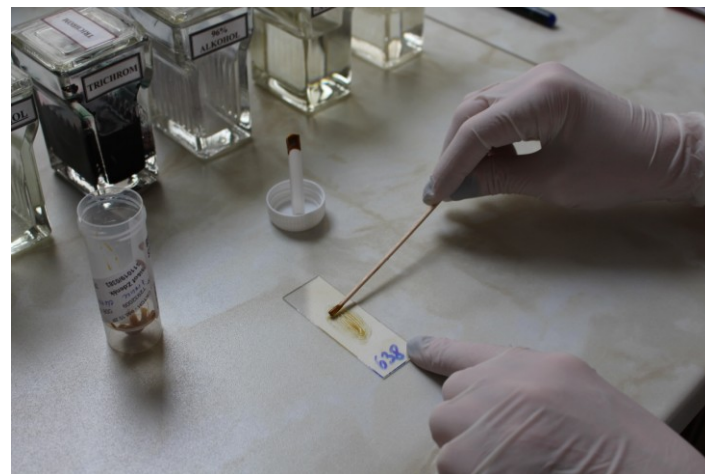
položení krycího skla



mikroskopický
odečet



Barvení Trichromem



montování do
solakrylu

odečet

