

Klasické pohlavně přenosné infekce

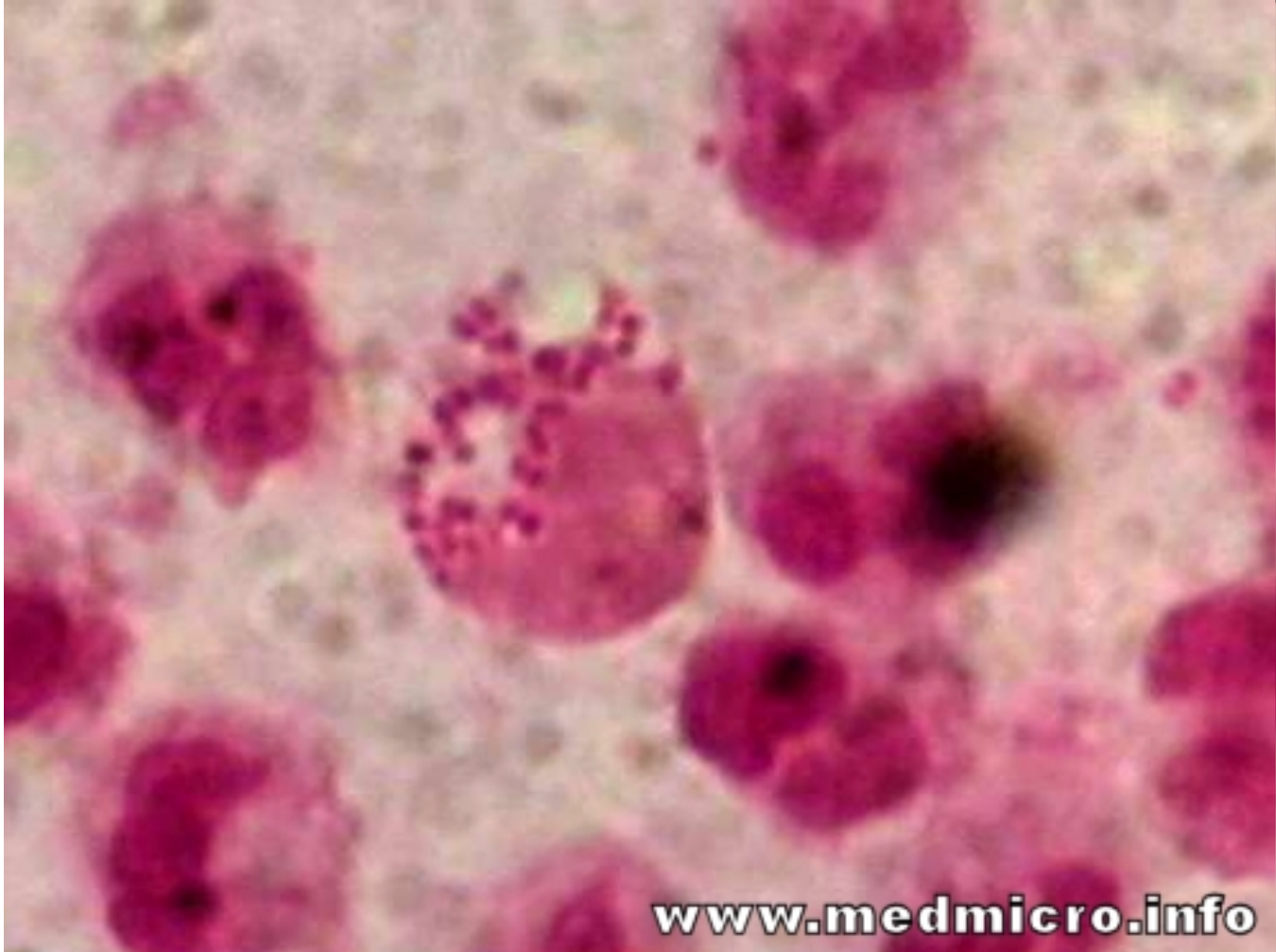
Klasické STD

- **Gonorrhoea** *Neisseria gonorrhoeae*
- **Syphilis** *Treponema pallidum*
- **Měkký vřed** *Haemophilus ducreyi*
- **Lymphogranuloma venereum**
Chlamydia trachomatis L₁, L₂, L_{2a}, L₃

Klasické STD

- **Gonorrhoea** *Neisseria gonorrhoeae*
- **Syphilis** *Treponema pallidum*
- **Měkký vřed** *Haemophilus ducreyi*
- **Lymphogranuloma venereum**
Chlamydia trachomatis L₁, L₂, L_{2a}, L₃

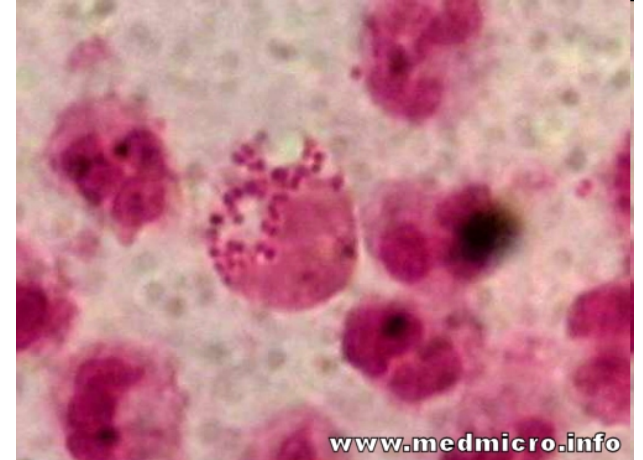
Neisseria gonorrhoeae



Kapavka



- **Urethritis**
- **Epididymitis**



- **Cervicitis**
- **Urethritis**
- **Bartholinitis**
- **Endometritis**
- **Salpingitis, adnexitis (PID, pelvic inflammatory disease) → sterilita!**

GO: laboratorní diagnostika I

Přímý průkaz:

mikroskopie

kultivace

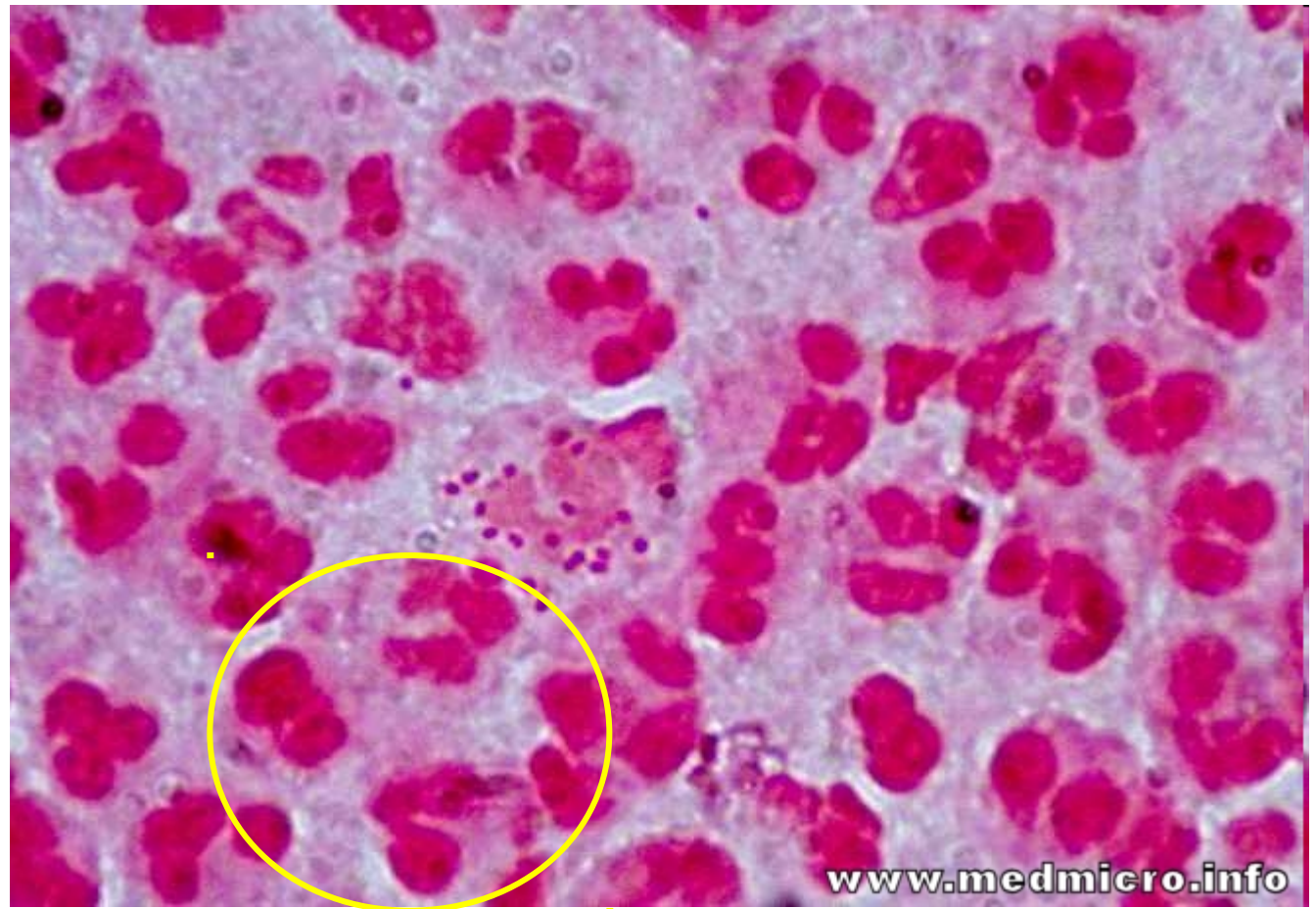
molekulární biologie (PCR)



Odběry:

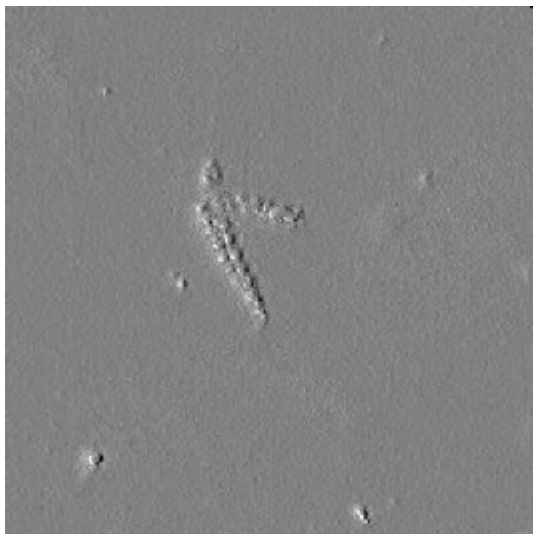
♂ **uretra, ev. rektum, pharynx**

♀ **cervix, uretra, ev. rektum, pharynx**



www.medmicro.info

Ceftriaxon nebo ciprofloxacin
***Chlamydia trachomatis*: plus doxycyklin**



TREPONEMA PALLIDUM

Author: MUDr. Petr Ondrovčík

Průběh syfilidy

A) Časná: primární (ulcus durum)
sekundární (rash, condylomata lata)

latentní (do 1 roku průběhu)

B) Pozdní: latentní (po 1 roce průběhu)
terciární (gummata, aortitis, neurologické projevy)

C) Vrozená: časná a pozdní

- Hutchinsonovy zuby
- morušovité moláry

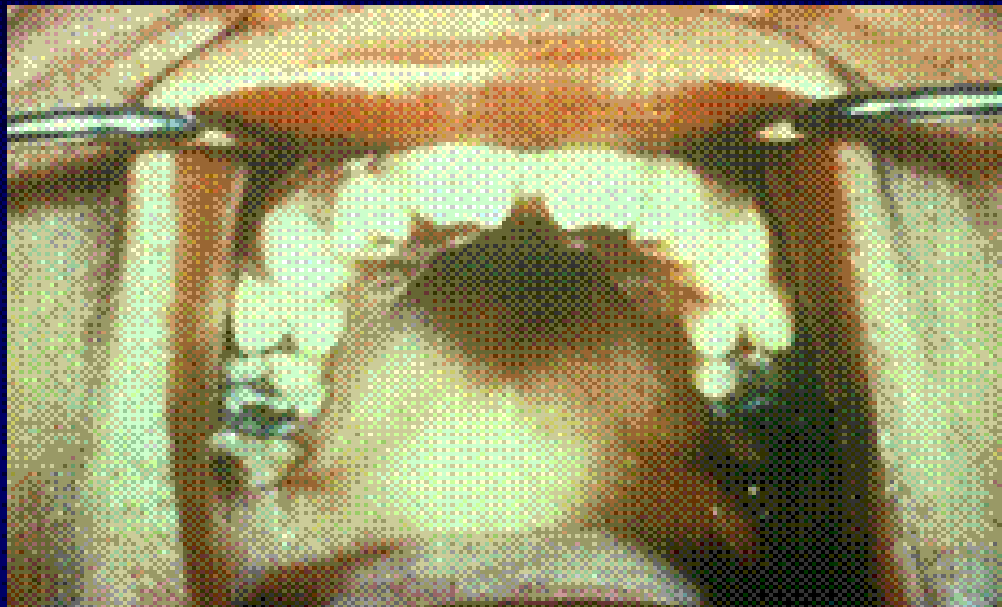
Hutchinson incisors

- screwdriver-shaped central incisors seen in congenital syphilis

Syphilis Curriculum

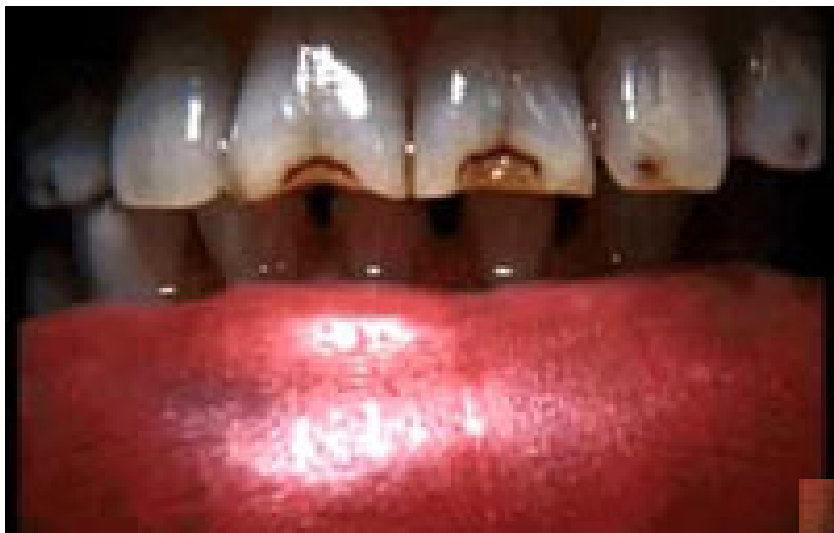
Clinical Manifestations

Congenital Syphilis - Hutchinson's Teeth



Source: © DC/ NC HSTP/ Division of STD Prevention, STD Clinical Slides

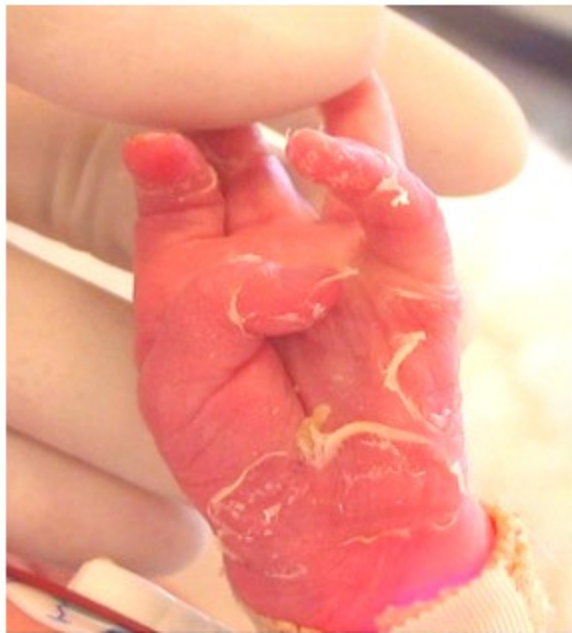




Hutchinsonovy zuby

Morušovitě moláry





Syphilis: laboratorní dg. – I

Přímý průkaz

léze (hlavně ulcus durum)

mikroskopie v zástině

PCR

imunofluorescence

Nepřímý průkaz (serologie)

s nespecifickým Ag (kardiolipin)

se specif. Ag (*Treponema pallidum*)



Syphilis: laboratorní dg. – II

Netreponemové testy:

RRR, VDRL, RPR

biologicky falešně pozitivní

Treponemové testy :

TPHA, ELISA, WB, FTA-ABS, TPIT

citlivé, specifické, pozitivní celoživotně

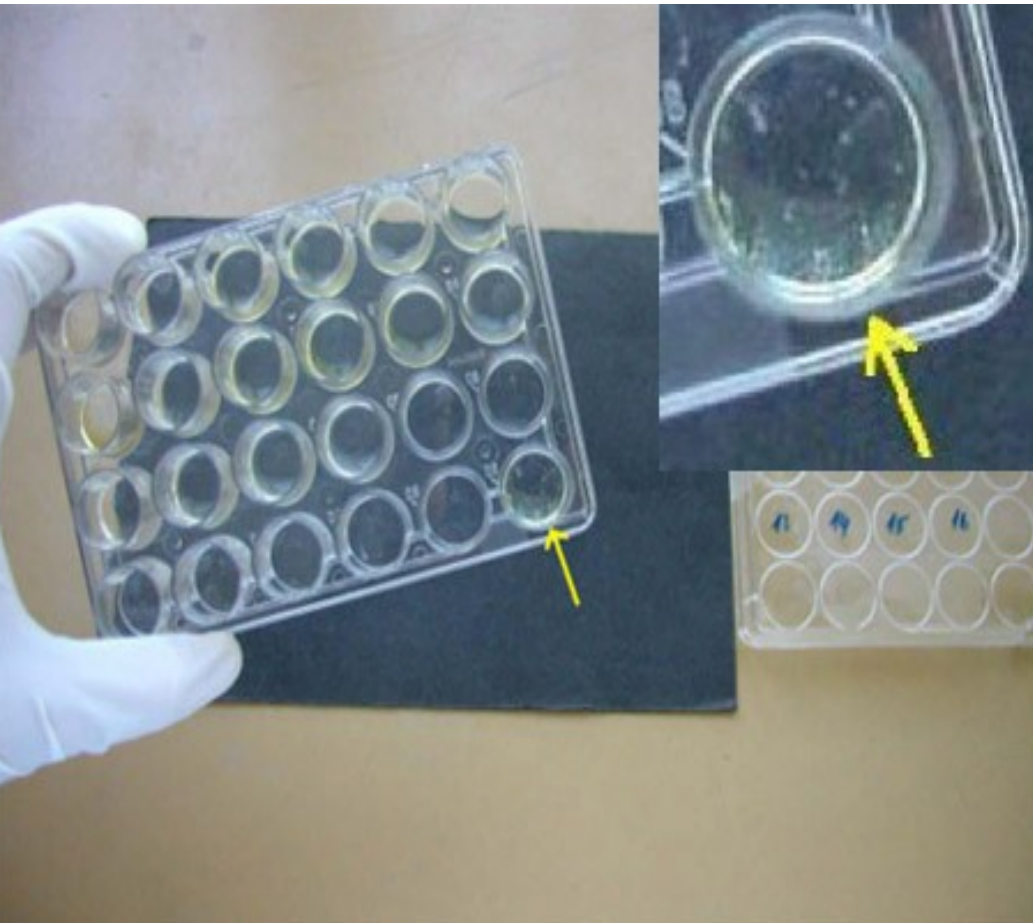
a Blood Test for all



PROTECTS YOU
against Syphilis

Poster, 1940

Screening: RPR + TPHA



Gerrit van Honthorst (1590-1656): Dentist (1622)

