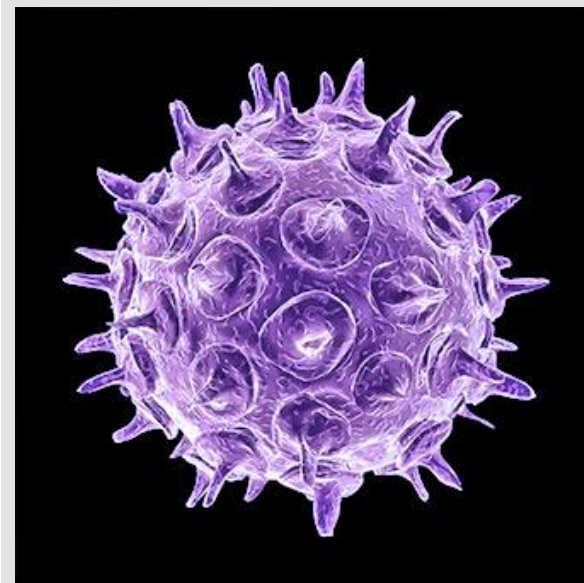


ALIMENTÁRNÍ NÁKAZY

VIROVÉ

II

MUDr. Bohdana Rezková, Ph.D.
Ústav ochrany a podpory zdraví



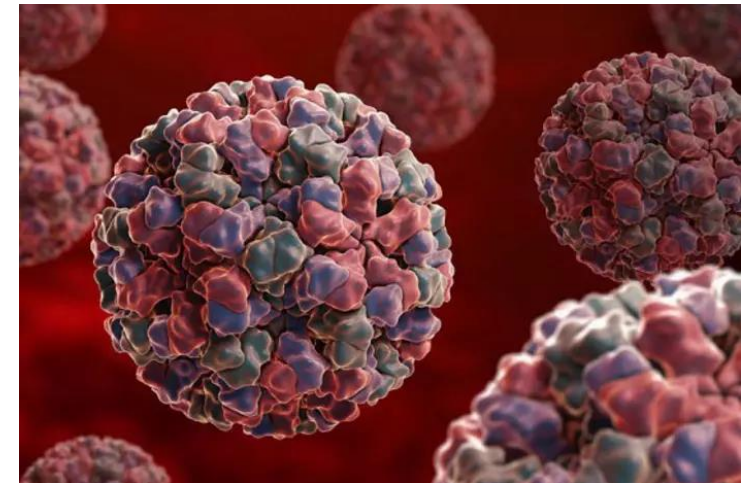
Původci

- Rotaviry
- Kaliciviry (noroviry, sapoviry)
- Astroviry
- Toroviry
- Enteroadenoviry

NOROVIRÓZY

Původce

- Norovirus – RNA virus neobalený.
- 3 podskupiny, u lidí pouze podskupina I a II (podskupina III – u zvířat)
- Odolný vůči teplotám do 50 °C, kyselému prostředí, běžným dezinfekčním prostředkům.



NOROVIRÓZY

Epidemiologie

- Rozšířen celosvětově.
- Nejčastější průjmové onemocnění u starších dětí a dospělých.
- Nejčastější virová nemocniční infekce na geriatrických odděleních.
- Vyskytuje se celoročně, nejčastěji v zimě.

NOROVIRÓZY

Přenos

Nízká infekční dávka – méně než 100 virových částic!

- Fekálně – orální: 1. Přímý (např. při ošetřování nemocného)
2. Nepřímý – kontaminovanými předměty, rukami, potravinami, vodou.



NOROVIRÓZY

Rizikové potraviny

- Mořské plody
- (Jahody, maliny)



Because oysters contain not only pearls.

**foodproof®
Norovirus Detection Kit**

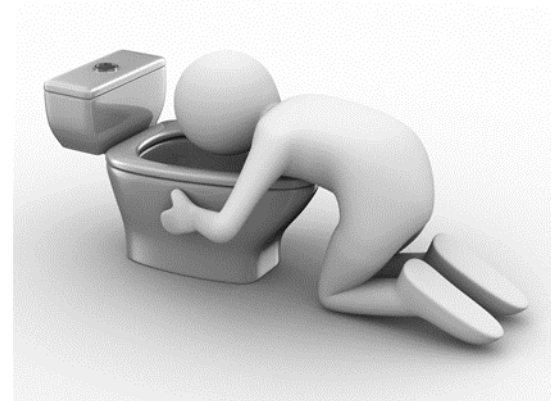
- Fast multiplex real-time PCR
- Based on ISO TS 15216
- Differentiates between GI and GII
- Process control included
- Matrices validated include shellfish, berries, leafy greens, ground beef, etc.



NOROVIRÓZY

Průběh infekce

- Inkubační doba: **24 – 48 hodin!**
- **Klasické symptomy:** zvracení, vodnatý průjem, u 1/3 nemocných zvýšená teplota (do 38 °C).
- Může se projevit jen jedním příznakem.
- **Má mírnější průběh než u rotaviróz.**
- **Onemocnění netrvá většinou více než 2 dny.**
- Virus je vylučován stolicí jen 2 – 3 dny po začátku onemocnění!



NOROVIRÓZY

Komplikace Terapie

- **Dehydratace u starých lidí!**

➔ základem terapie je:

- Včasná rehydratace (**perorální po lžičkách**, příp. u těžké dehydratace parenterální), je třeba dodat vodu i ionty – rehydratační roztoky.
- Antipyretika, střevní adsorbencia, probiotika.

NOROVIRÓZY

Diagnostika

- Odlišení bakteriální etiologie (nejsou zimnice, CRP nízké, kultivačně žádný patogen).
- Průkaz viru ve stolici – vzorky stolice, výtěr z rektu (běžně se nedělá).

NOROVIRÓZY

Prevence

- Kontrola vodních zdrojů a rozvodů (epidemie v Praze Dejvicích 2015).



- Bezpečnost potravin.
- Hygiena rukou.
- Vakcína nebyla vyvinuta.