

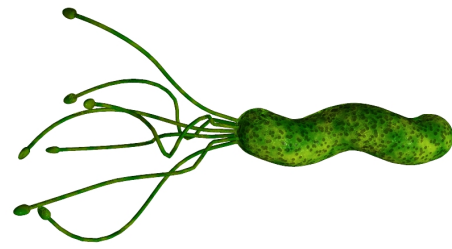
Gram negativní

Spirily a jiné zahnuté bakterie *Helicobacter pylori*,
Campylobacter sp.

Vibria Největší význam má *Vibrio cholerae*

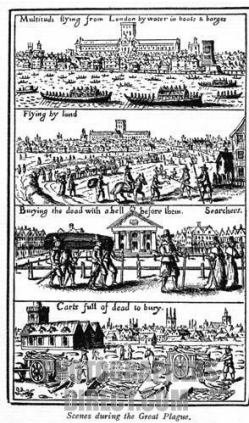
G- tyčinky a koky *Pseudomonas aeruginosa*, *Bordetella pertussis*, *Legionella pneumophila*, *Neisseria gonorrhoeae* a *N. meningitidis*, *Brucella abortus*

enterobakterie *E. coli*, *Shigella*, *Salmonella*, *Proteus*, *Yersinia pestis*, *Erwinia* (rostlinný patogen)



◀ ▶ 🔍 🔄 📄

◀ ▶ 🔍 🔄 📄



◀ ▶ 🔍 🔄 📄

◀ ▶ 🔍 🔄 📄

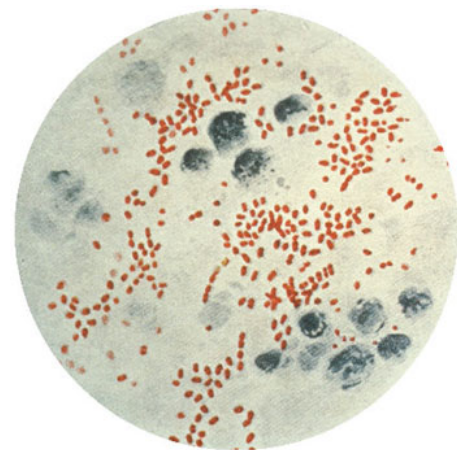


◀ ▶ 🔍 🔄 📄

◀ ▶ 🔍 🔄 📄



◀ ▶ 🔍 🔄 📄



◀ ▶ 🔍 🔄 📄

◀ ▶ 🔍 🔄 📄

Legionářská nemoc

První popsáný případ

- ▶ 23. června 1976 se sešlo 4400 delegátů amerických legií (s rodinami)
- ▶ Bellevue Stratford hotel ve Philadelphii
- ▶ 221 onemocnělo atypickým zápalem plic
- ▶ 22 zemřelo



◀ ▶ 🔍 🔄 📄

◀ ▶ 🔍 🔄 📄

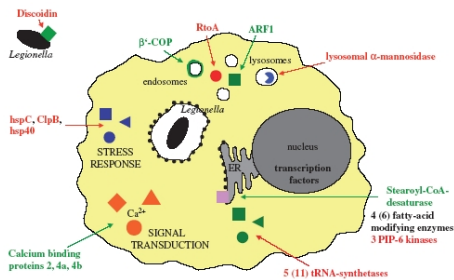


◀ ▶ ↺ ↻ 🔍 🔄



◀ ▶ ↺ ↻ 🔍 🔄

Gram pozitivní



◀ ▶ ↺ ↻ 🔍 🔄

◀ ▶ ↺ ↻ 🔍 🔄

Pyogenní koky (při třídění bez ohledu na G barvení se k nim řadí i Neisserie) *Staphylococcus aureus* a *Streptococcus pneumoniae* (dříve *Diplococcus*)

sporující bakterie patogenní druhy rodů *Bacillus*, *Clostridium*
listérie *Listeria monocytogenes*

Aktinomycecy a příbuzné patogenní druhy rodu *Actinomycetes*, do příbuzenstva aktinomycest se řadí *Mycobacterium* a *Corynebacterium*.



Masožravý streptokok – živý pacient

◀ ▶ ↺ ↻ 🔍 🔄

◀ ▶ ↺ ↻ 🔍 🔄

Gram pozitivní

Rickettsie a chlamydie

Rickettsie a chlamydie Mezi rickettsie patří patogenní druhy *Rickettsia prowazekii* (skvrnitý tyfus) *Coxiella burnetii* (Q horečka), původce horečky Skalistých hor, původce ehrlichiozy. Mezi chlamydie patří *Chlamydia trachomatis*, *C. pneumoniae* a původci ptačí a papouščí nemoci.

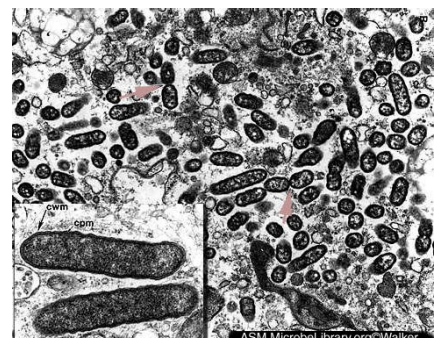
Gram pozitivní

Rickettsie a chlamydie

Rickettsie se dříve považovaly za přechod mezi viry a bakteriemi. Dnes víme, že jde o malé bakterie, tak důkladně přizpůsobené parazitování uvnitř buněk, že je nemožné některé z nich pěstovat jinak než jako viry. Z tohoto důvodu se jimi zabývají vesměs virologická pracoviště, přestože k virům nemají žádný taxonomický vztah.

◀ ▶ ↺ ↻ 🔍 🔄

Rickettsia prowazekii



Zdroj: pathport.vbi.vt.edu/pathinfo/pathogens/typhi.html.

◀ ▶ ↺ ↻ 🔍 🔄

Skvrnivka



FIGURE 36.—Widespread ecchymotic rash in a patient with fulminating bacteremia and hemorrhages into the adrenals, case II.

Zdroj:

<http://history.amedd.army.mil/booksdocs/wwii/infectiousdisvolii/chapter9figure36.jpg>



Trachom



Zdroj: www.healthofchildren.com/T/Trachoma.html.



Gram pozitivní

Mykoplasmata

mykoplasmata *Mycoplasma pneumoniae* původce primární atypické pneumonie.



Děkuji vám za pozornost

