

8

Čich a chuť

Čich a chuť jsou „chemické smysly“, které spolu úzce souvisí

Čich a chuť jsou „chemické signály“, které spolu úzce souvisí

Pachové signály trvají v čase

Čich

- Schopnost vnímat chemické látky ve vzduchu

Čich

- Schopnost vnímat chemické látky ve vzduchu
- Podmínil rozvoj kůry

Čich

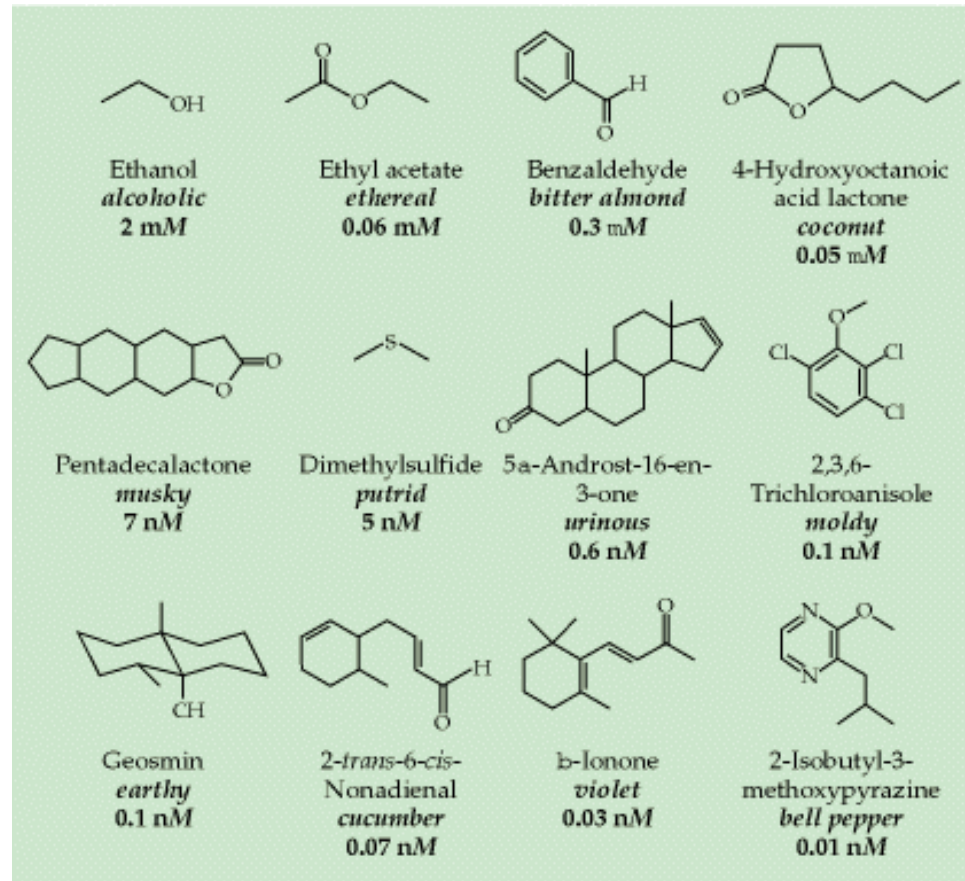
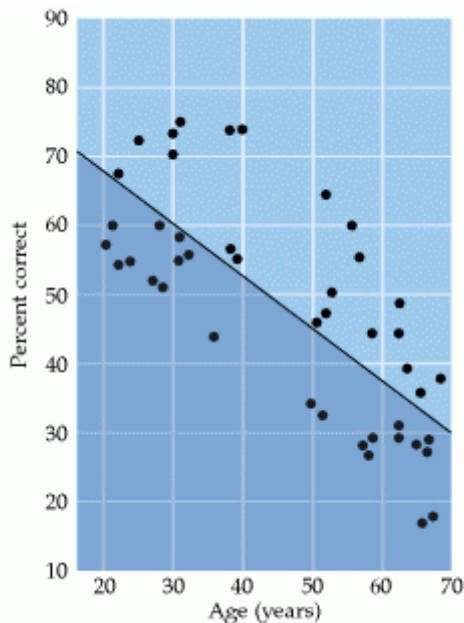
- Schopnost vnímat chemické látky ve vzduchu
- Podmínil rozvoj kůry
- Identifikace místa
- Identifikace potravy

Čich

- Schopnost vnímat chemické látky ve vzduchu
- Podmínil rozvoj kůry
- Identifikace místa
- Identifikace potravy
- Člověk je mikroolfaktorický tvor
 - Úbytek analytických schopností vedl k relativnímu zvýraznění psychologické komponenty

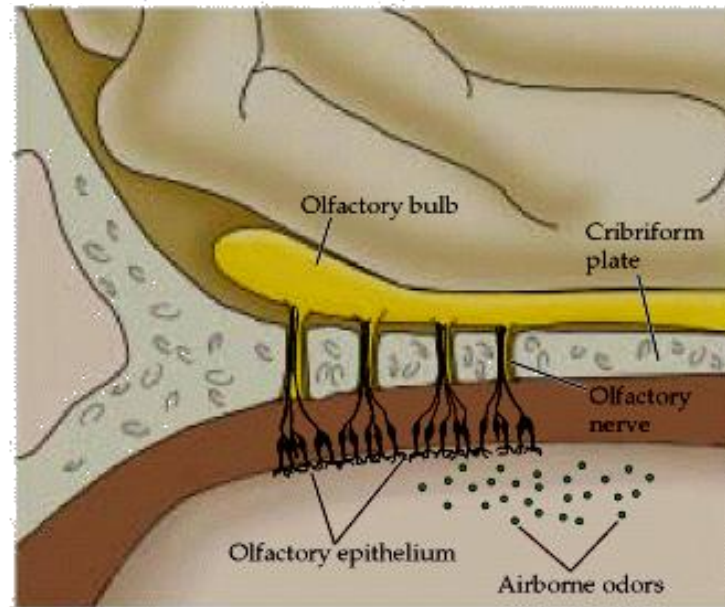
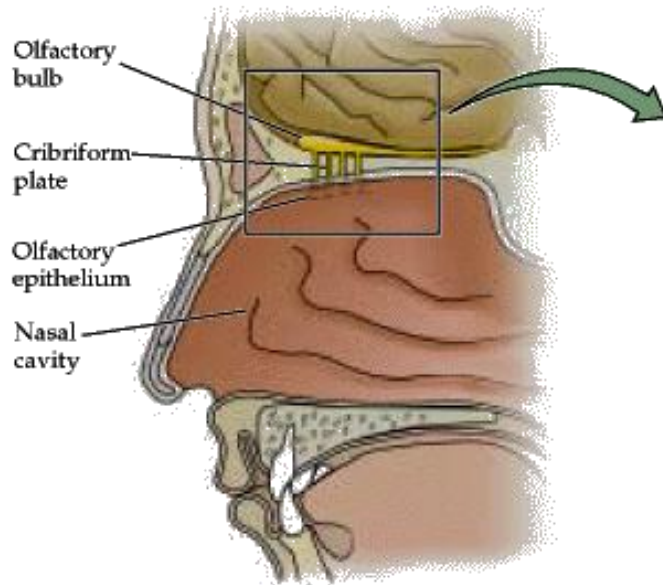
Čich

- Člověk je schopen rozlišit asi 80 chemických látek
- Vyšší citlivost vůči liposolubilním molekulám
- Čich s věkem výrazně degeneruje

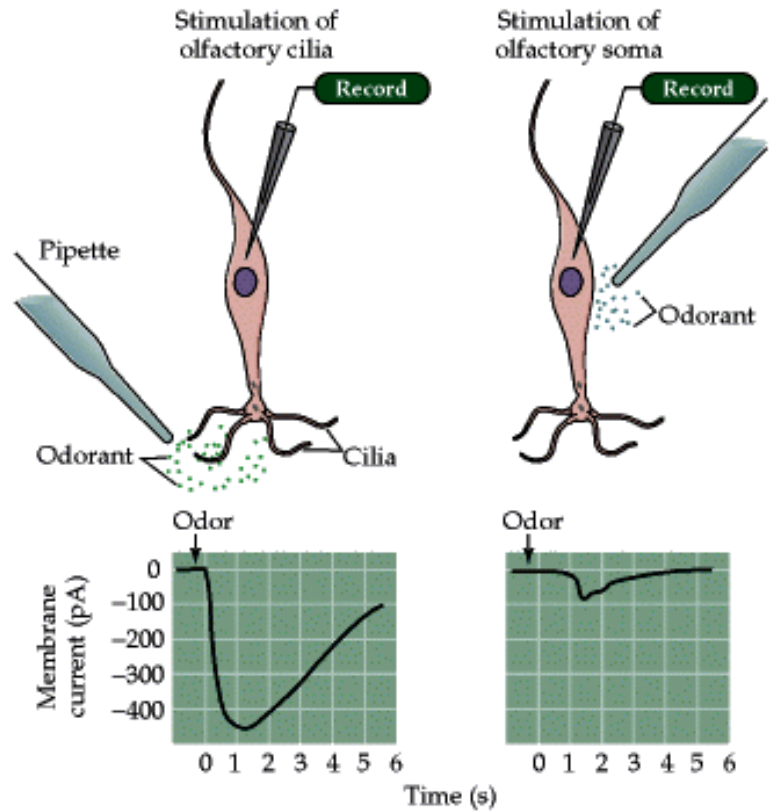
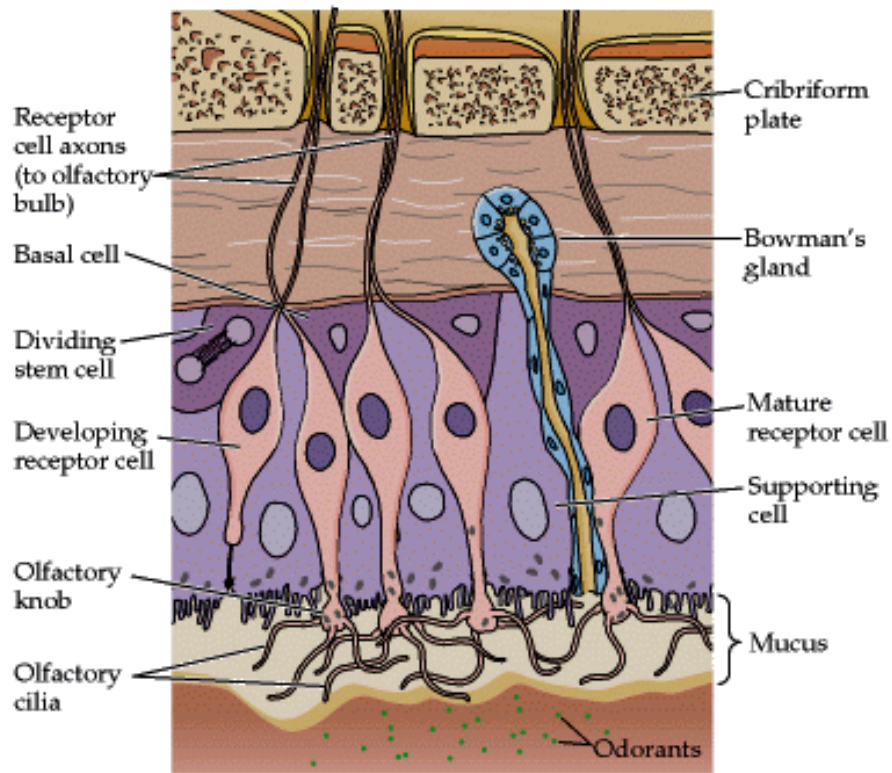


<http://www.slideshare.net/drpsdeb/presentations>

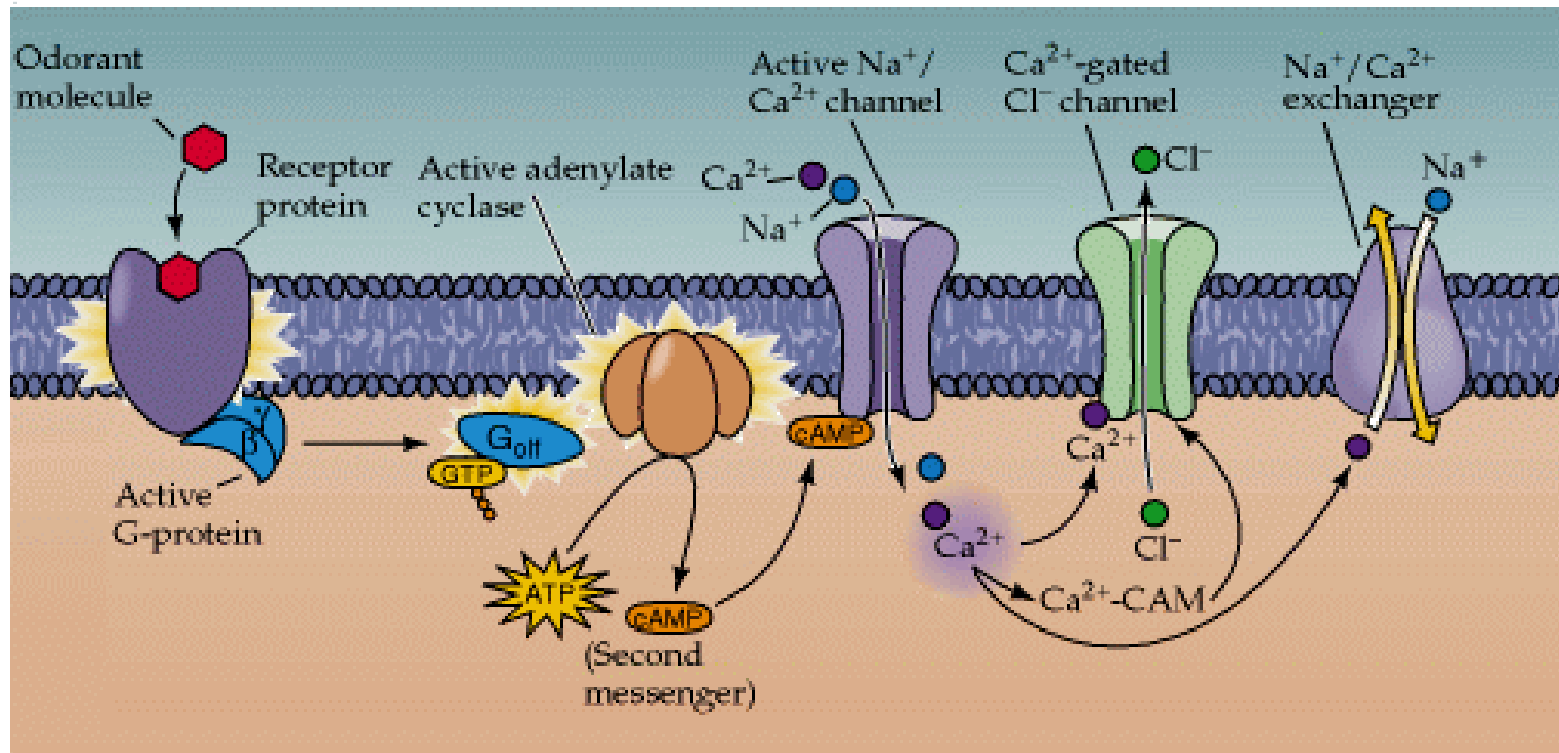
Čich



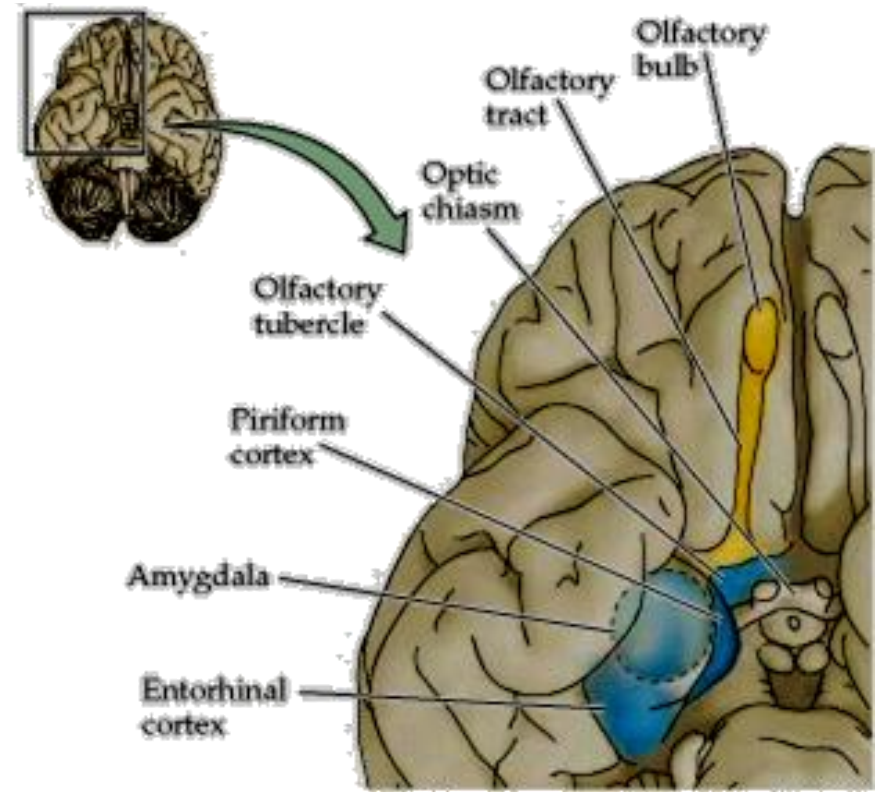
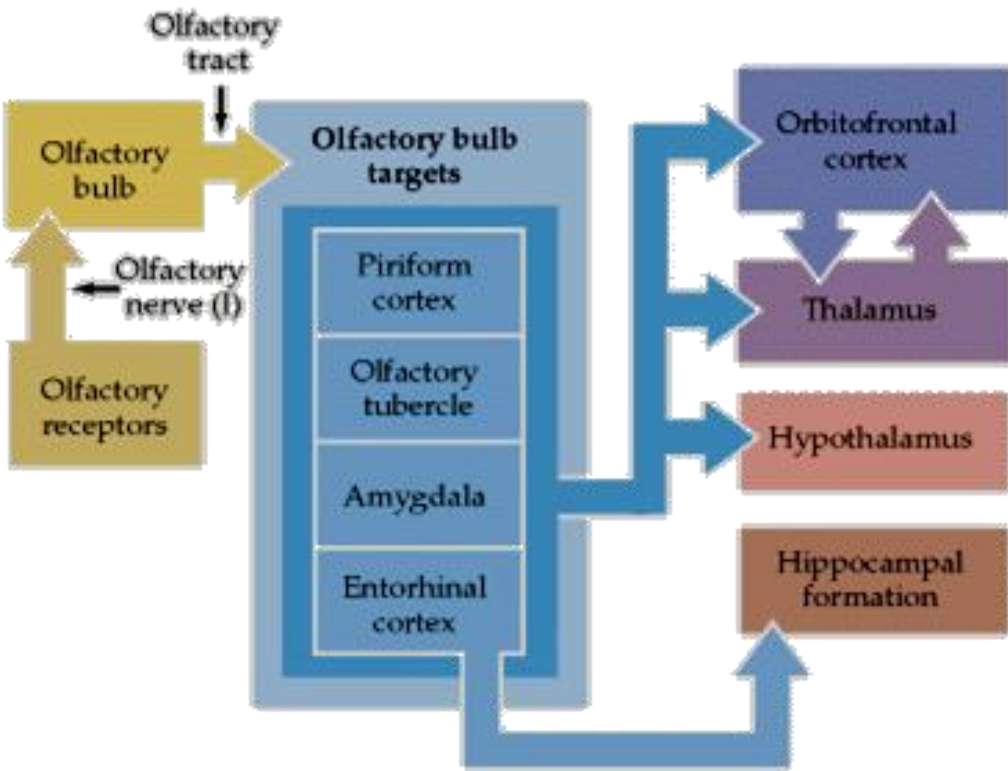
Čich



Čich



Čich



Chuť

- Schopnost vnímat chemické látky rozpuštěné ve slinách

Chuť

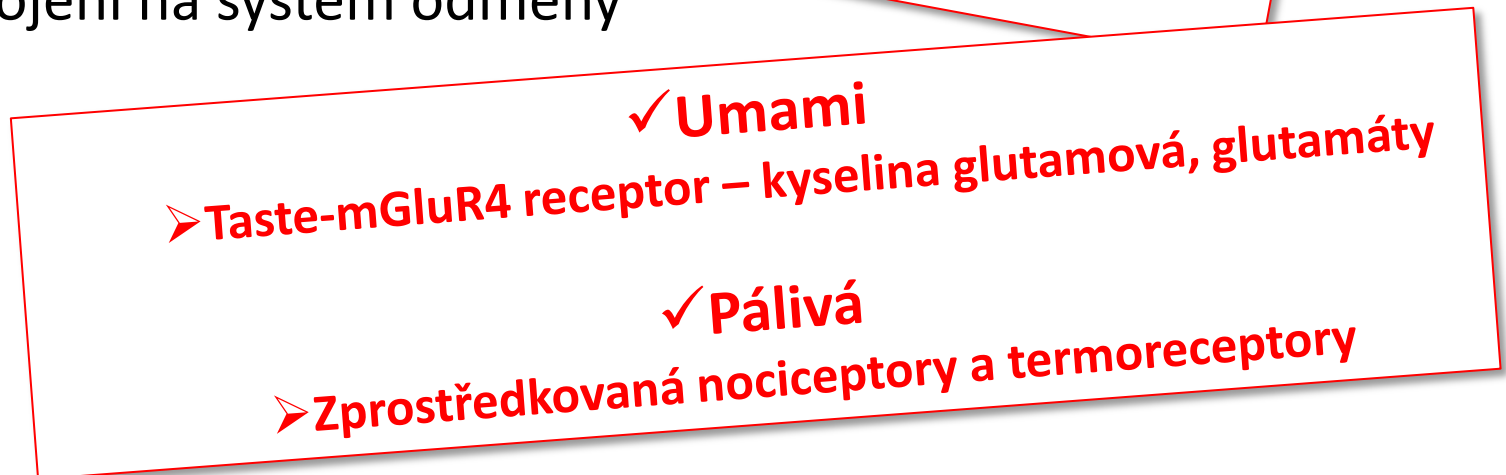
- Schopnost vnímat chemické látky rozpuštěné ve slinách
- Úzká souvislost s čichem
- Identifikace potravy

Chuť

- Schopnost vnímat chemické látky rozpuštěné ve slinách
- Úzká souvislost s čichem
- Identifikace potravy
- Napojení na systém odměny

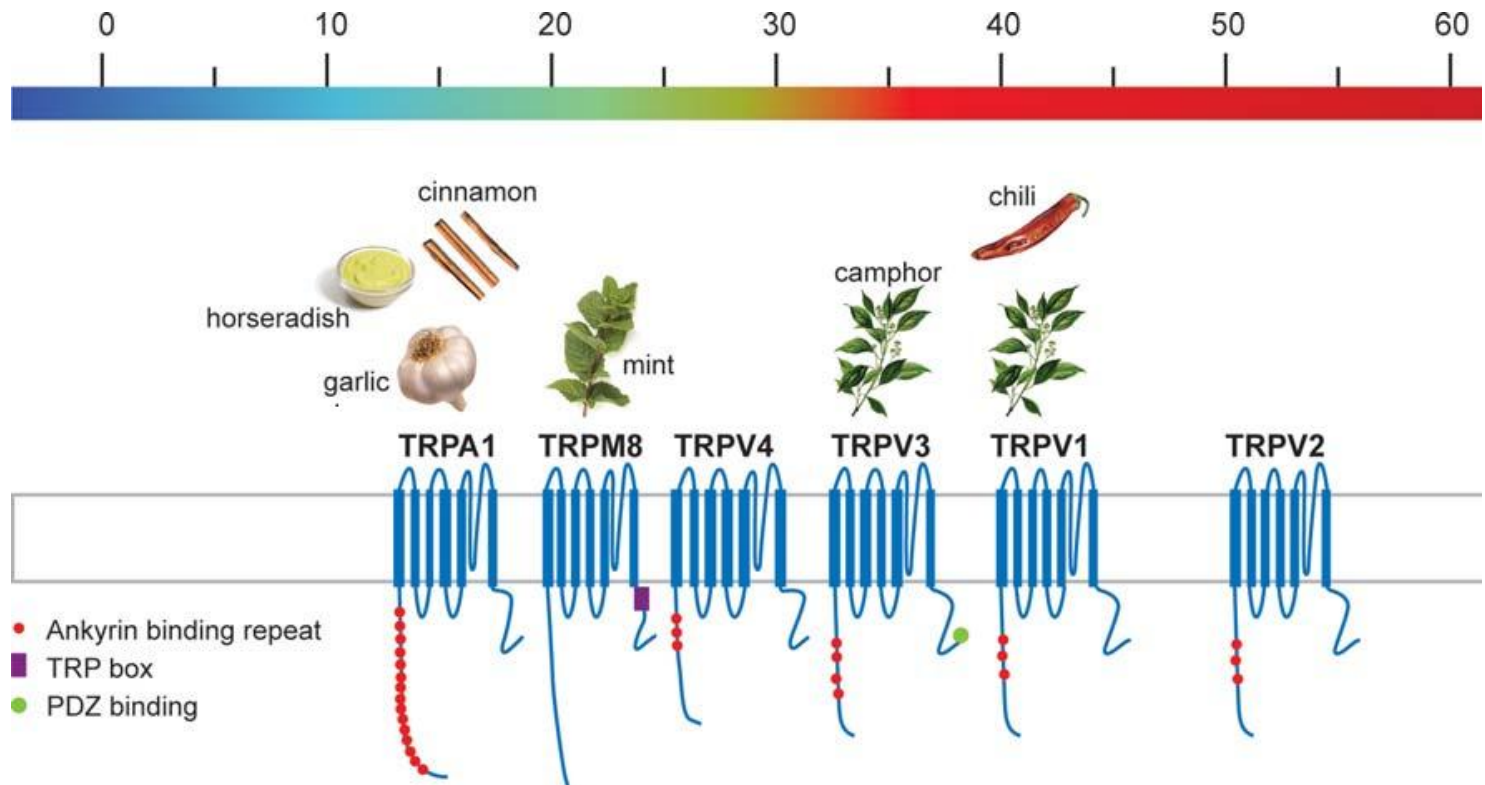
Chuť

- Schopnost vnímat chemické látky rozpuštěné ve slinách
- Úzká souvislost s čichem
- Identifikace potravy
- Napojení na systém odměny

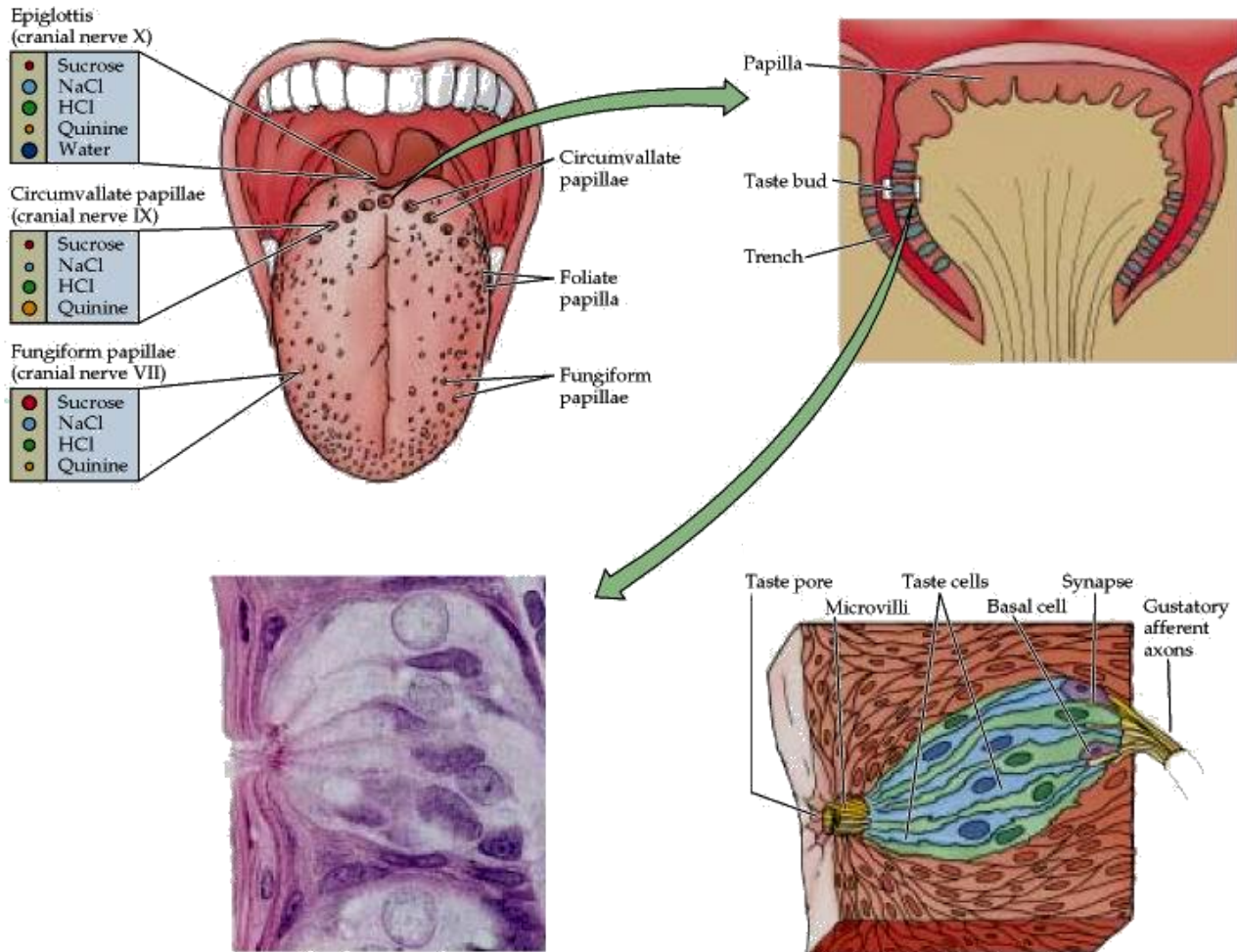


Termoreceptory

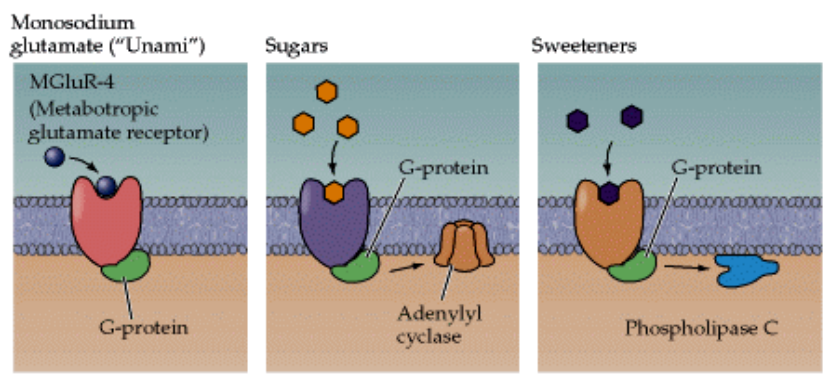
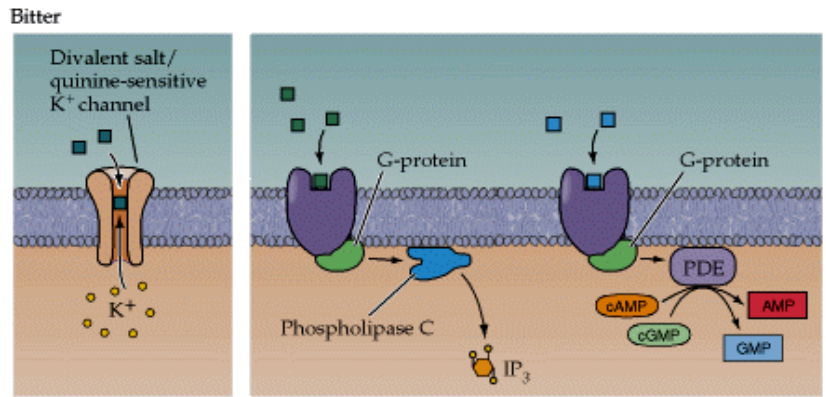
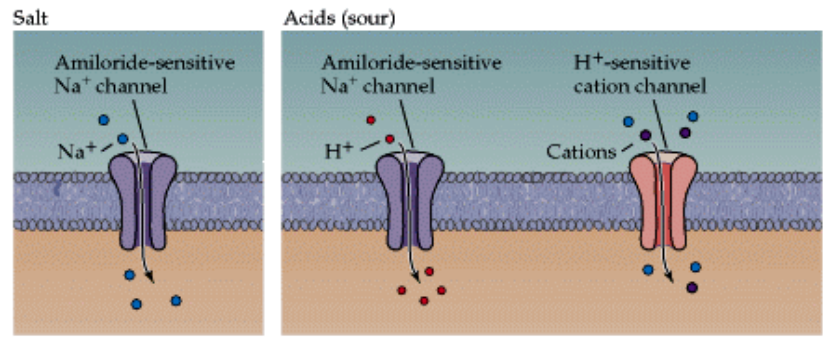
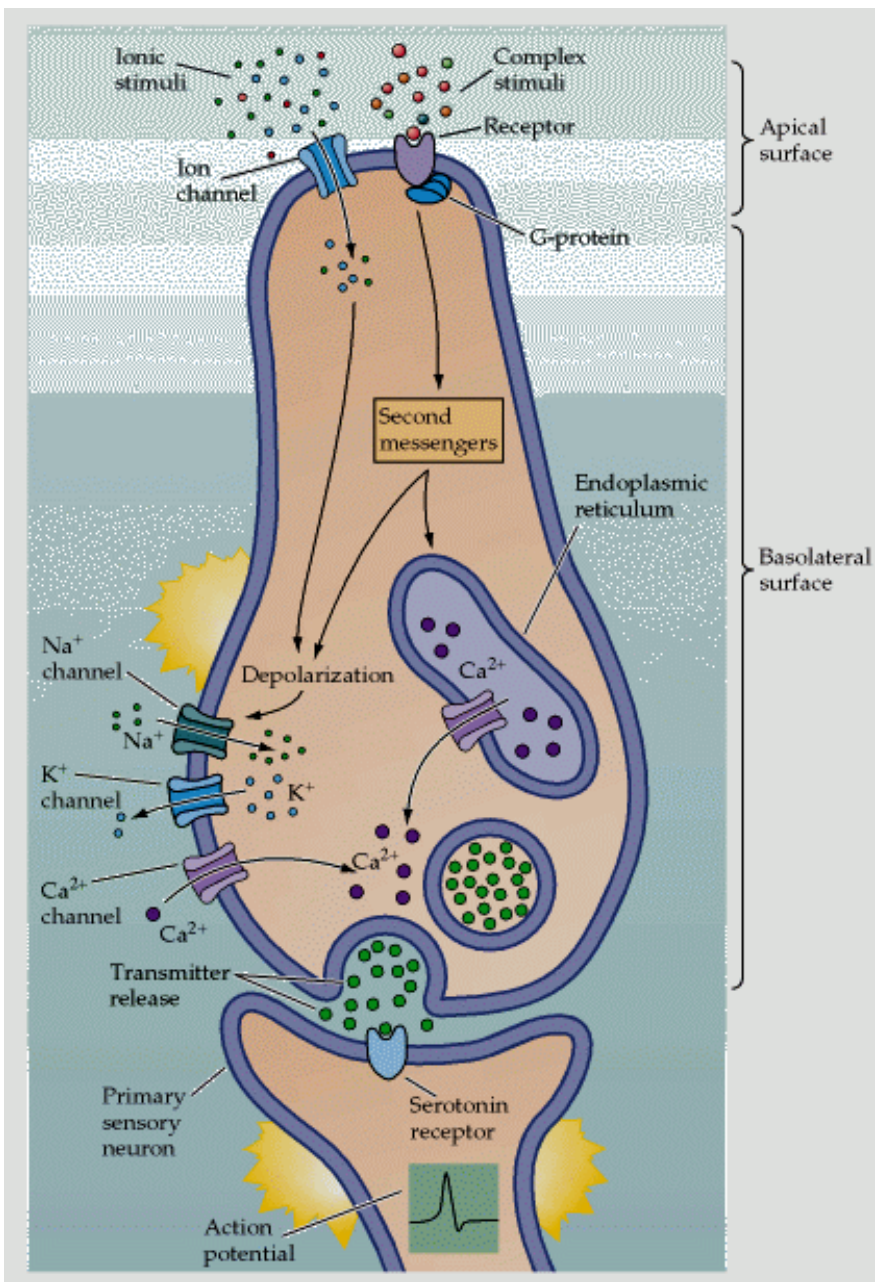
- Volná nervová zakončení senzitivní na teplo
- TRP kanály (transient receptor potential)
- Každý subtyp TRP kanálu citlivý na určitou teplotu a chemickou substanci



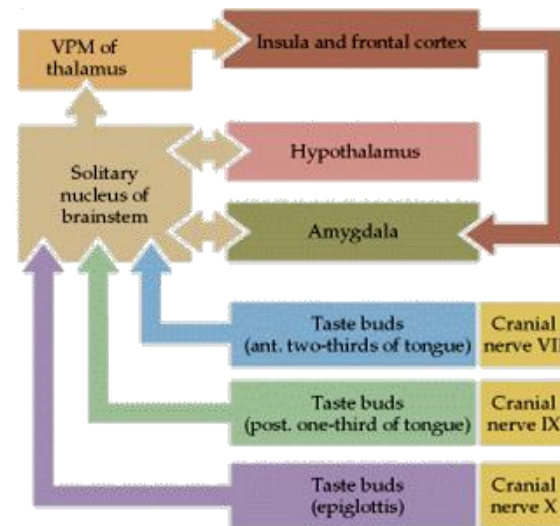
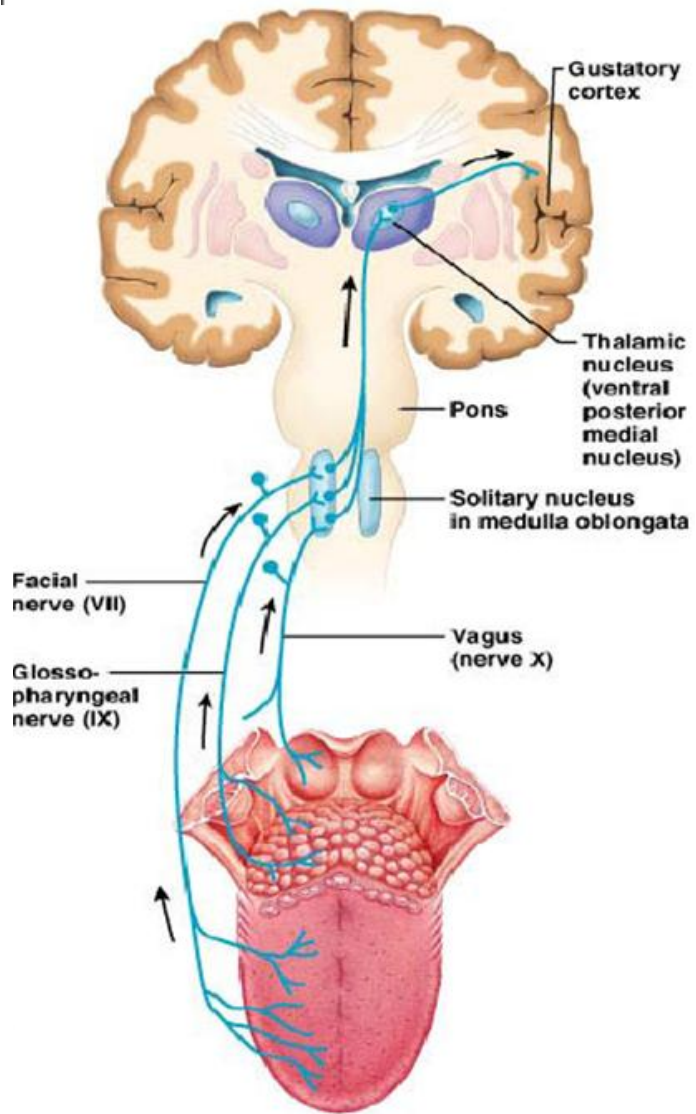
Chut'



Chut'



Chut'



<http://www.slideshare.net/drpsdeb/presentations>