

2. lekce



Opakování



- Jak poznám, do které deklinace patří latinské substantivum?
 - Podle zakončení v genitivu singuláru.
- Do které deklinace patří tato substantiva?
 - carcinoma, atis, n.; belladonna, ae, f.; diameter, trī, f.
- K čemu je potřeba znát gramatický rod substantiva?
 - Rod substantiva ovlivňuje tvar a způsob skloňování adjektiva.
- Jak bude vypadat nom. sg. po spojení substantiva vertebra, ae, f. s adjektivem thoracicus, a, um?
 - vertebra thoracica = hrudní obratel
- Jak vypadá nominativ plurálu tohoto spojení?
 - vertebrae thoracicae = hrudní obratle
- Jak vypadá genitiv singuláru tohoto spojení?
 - např. po slově frāctūra
 - frāctūra vertebrae thoracicae

Opakování



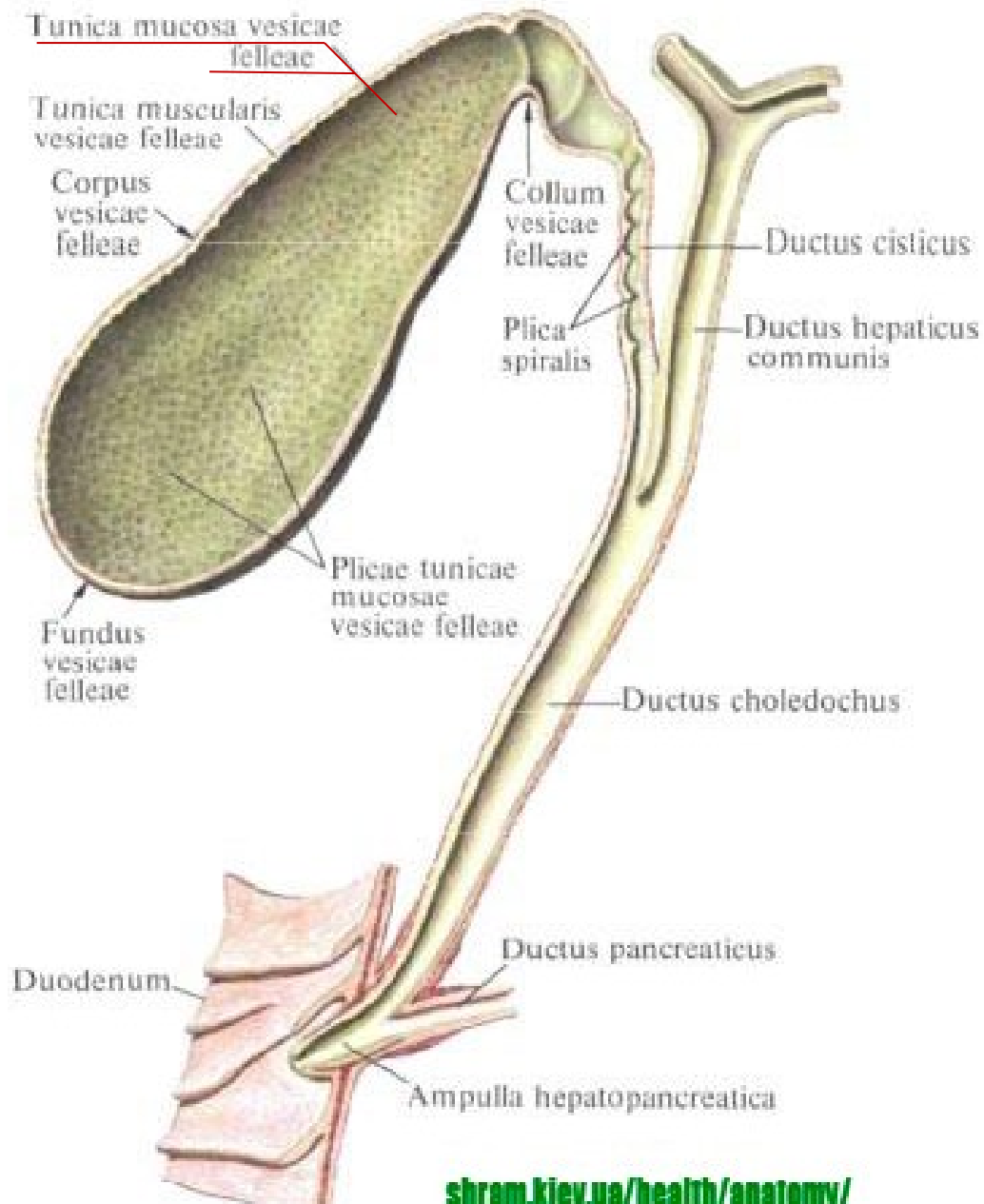
- Jaká je struktura tohoto termínu?
 - Frāctūra clāviculae dextrae complicāta

frāctūra ← substantivum a adjektivum → complicāta

neshodný
přívlastek

clāviculae ← subst. a adj. v GEN. SG. → dextrae

- Jak bude vypadat uvedený termín, pokud před něj dáme předložku „post“?
 - post fracturam claviculae dextrae complicatam



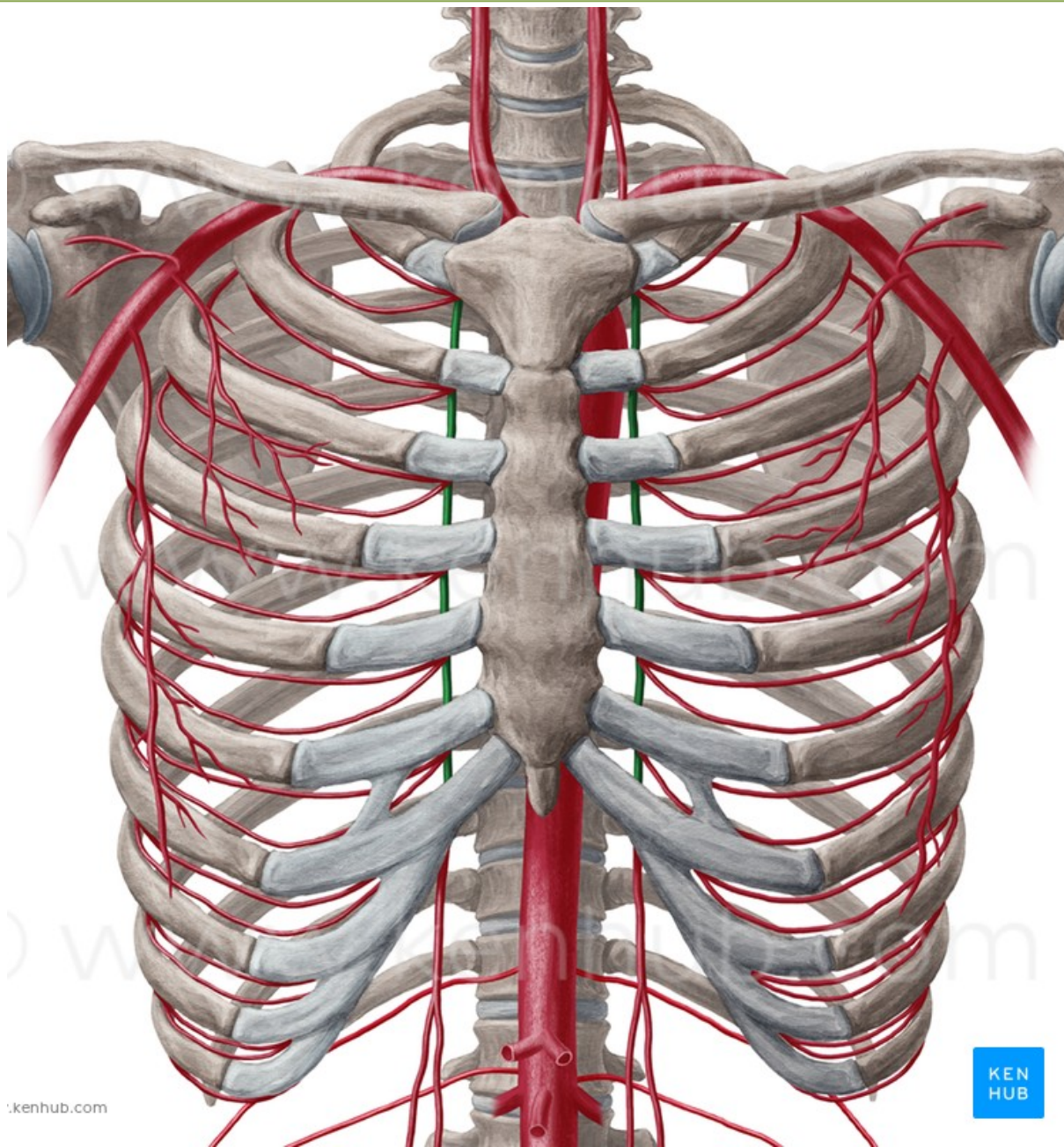
shram.kiev.ua/health/anatomy/

vesica fellea

Dejte do správného tvaru a přeložte



- fractura (*clavicula; complicata*)
 - fractura claviculae complicata
- in (*vena - pl.; profunda; lingua*)
 - in venis profundis linguae / in venas profundas linguae
- ad (*aqua; pura*)
 - ad aquam puram
- in (*vena; coronaria*)
 - in vena coronaria / in venam coronariam
- fractura (*fibula; dextra; aperta*)
 - fractura fibulae dextrae aperta
- fractura (*costa; vera; et; spuria*)
 - fractura costae verae et spuriae



kenhub.com

KEN
HUB

arteria thoracica interna

Cvičení



- Vyskloňujte v singuláru spojení:

cholē, ēs, f. + pūrus, a, um

Nominativ	<i>cholē pūra</i>
Genitiv	<i>cholēs pūrae</i>
Akuzativ	<i>cholēn pūram</i>
Ablativ	<i>cholē pūrā</i>

- Vyskloňujte v singuláru slovo *ascitēs, ae, m.*:

Jak bude vypadat nom. sg. při spojení s adjektivem *hemorrhagicus, a, um*
(krvavý, krvácivý)

Nominativ	<i>ascitēs hemorrhagicus</i>
Genitiv	<i>ascitae</i>
Akuzativ	<i>ascitēn / ascitam</i>
Ablativ	<i>ascitē / ascitā</i>

2. deklinace



2. deklinace



- Patří sem substantiva v genitivu singuláru zakončena na: \bar{i}
- \bar{o} -kmenová
- vzory: musculus, \bar{i} , m. = sval
septum, \bar{i} , n. = přepážka
- Podle těchto vzorů se skloňují i adjektiva 1. a 2. deklinace pro mužský a střední rod

2. deklinace – vzor musculus



Pád	Singulár	Plurál
nom.	musculus	musculī
gen.	musculī	musculōrum
ak.	musculum	musculōs
abl.	musculō	musculīs

Podle vzoru musculus se skloňují i substantiva 2. deklinace zakončena v nominativu na – er:

cancer, crī, m. = rakovina; puer, erī, m. = chlapec

Kmen: to co nám zůstane, když odtrhneme koncovku **gen. sg.:**

muscul-, cancr-, puer-

Ke kmeni se připojují jednotlivé pádové koncovky.

2. deklinace – vzor musculus



- Podle vzoru musculus se skloňují většinou maskulina
- Některá slova jsou rodu ženského:
 - Diameter, trī, f. ; methodus, ī, f., periodus, ī, f. aj.
- A patří sem i jedno neutrum:
 - virus, ī, n.
- Podle vzoru musculus se skloňují i převzatá řecká substantiva zakončena v nom. sg. na -os.
 - V ak. sg. mají potom koncovku –on
 - Př. Nephros, ī, m.; ophthalmos, ī, m; stomachos, ī, m.

2. deklinace – vzor septum



Pád	Singulár	Plurál
nom.	septum	septa
gen.	septī	septōrum
ak.	septum	septa
abl.	septō	septīs

- Podle vzoru septum se skloňují jen neutra
- Patří sem i převzatá řecká substantiva zakončená v nom. sg. na **-on** (*cōlon, encephalon, enteron*)
 - *Akuzativ sg. bude zakončen také na –on.*

Neutra



- Pravidla pro VŠECHNA neutra, se kterými se kdy setkáme (tzn. i u všech dalších deklinací):
 1. **Nominativ = Akuzativ**
cerebrum – cerebrum; encephalon - encephalon
 2. **Nom. pl. zakončený na –a**
a protože platí pravidlo 1, tak je i ak. pl. zakončen na –a
- Jak bude vypadat nom. (a ak.) pl. od substantiv:

signum, ī, n.	signa
corpus, oris, n.	corpora
cornū, ūs, n.	cornua

Adjektiva 1. a 2. deklinace



Singulár	Maskulina	Feminina	Neutra
nominativ	longus	longa	longum
genitiv	longī	longae	longī
akuzativ	longum	longam	longum
ablativ	longō	longā	longō

Plurál	Maskulina	Feminina	Neutra
nominativ	longī	longae	longa
genitiv	longōrum	longārum	longōrum
akuzativ	longōs	longās	longa
ablativ	longīs	longīs	longīs

Adjektiva 1. a 2. deklinace

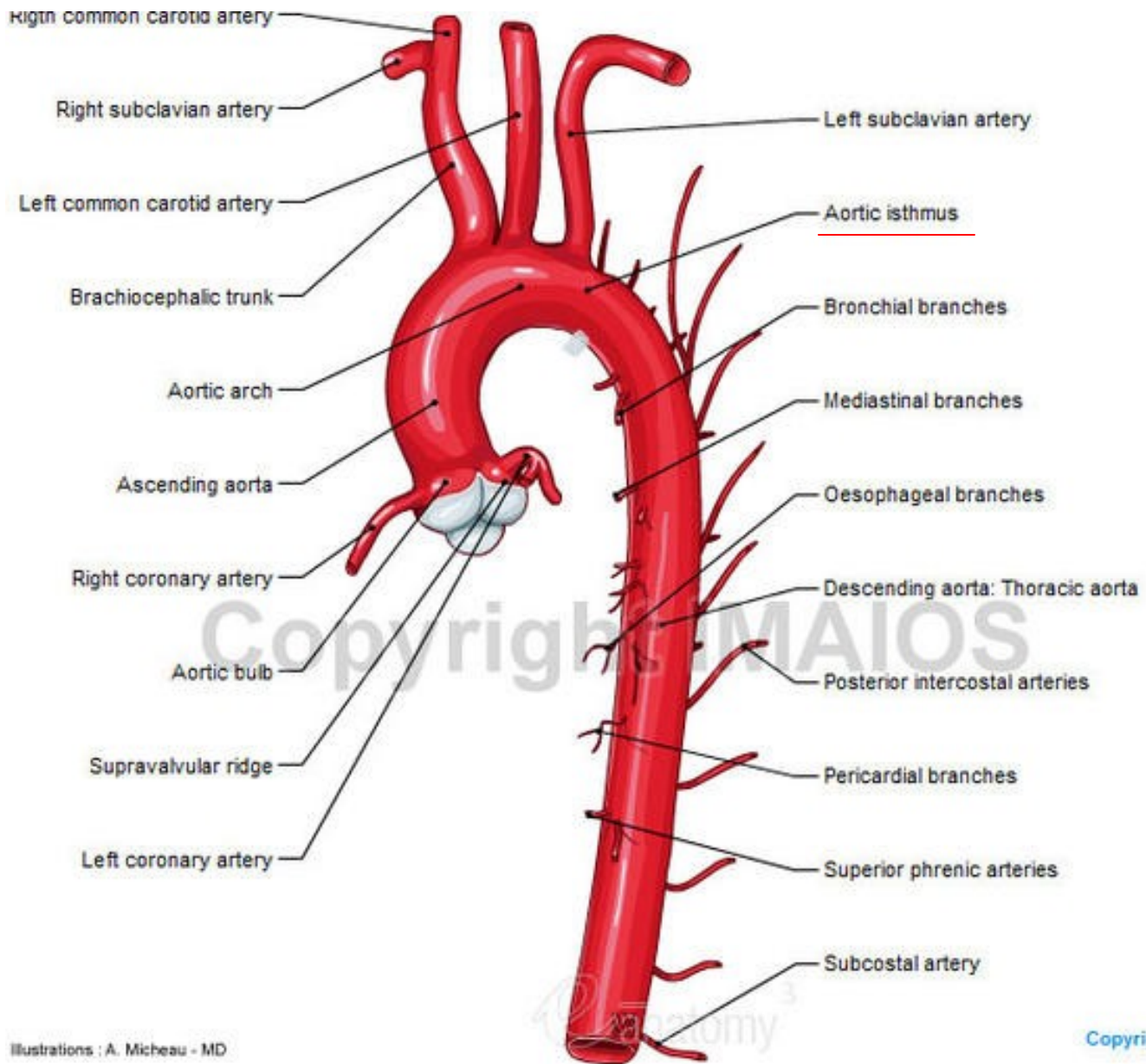


- Adjektiva 1. a 2. deklinace jsou trojvýchodná – mají pro každý rod zvláštní tvar nom. sg.
- 3 typy zobrazení ve slovníku:
 - *pūrus, -a, -um*
 - *liber, -era, -erum*
 - *sinister, -tra, -trum* (-e- vypadne u většiny adj.)

Vyskloňujte



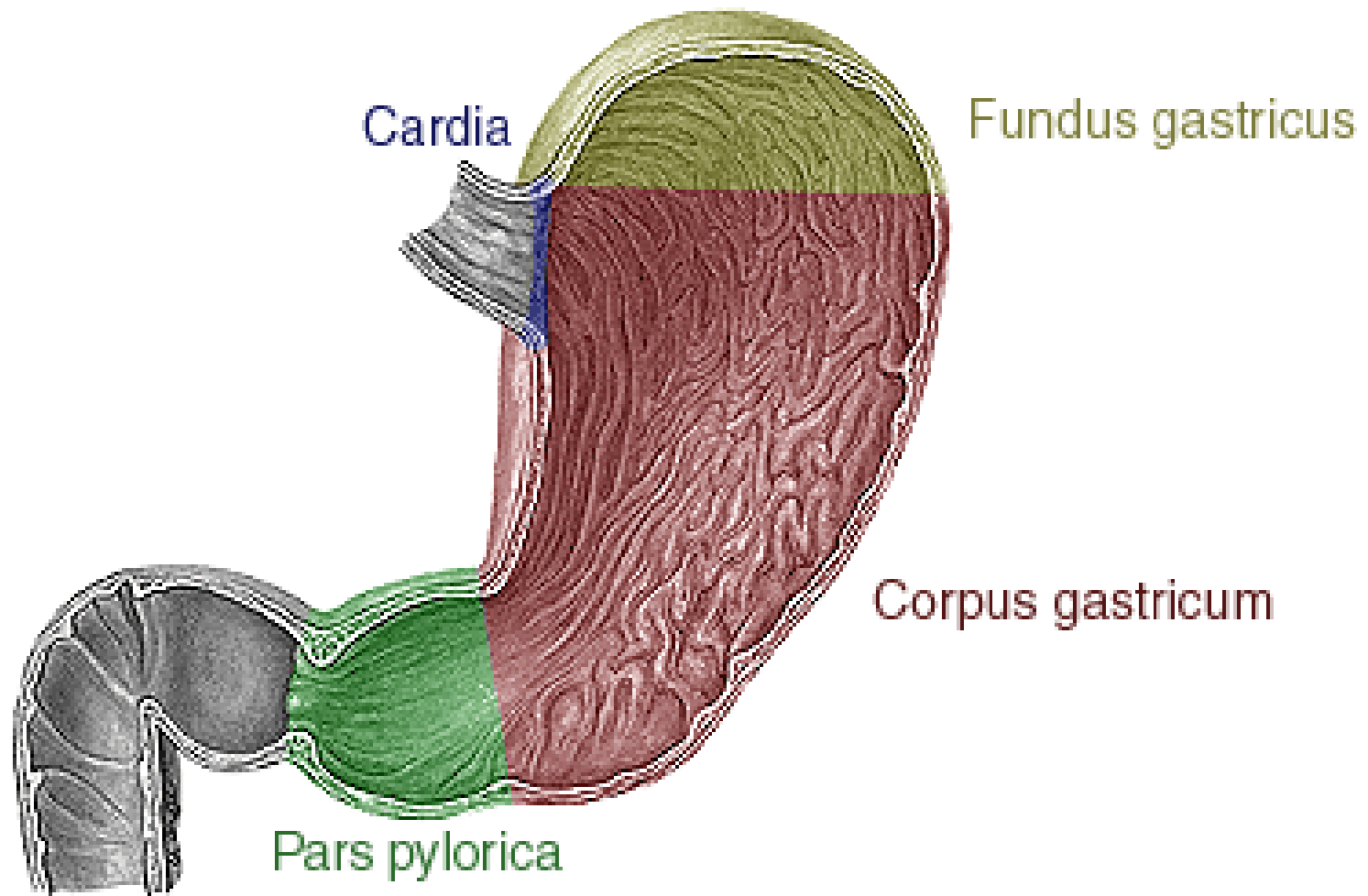
- dentista + *bonus, -a, -um* dobrý
- periodus + *longus, -a, -um* dlouhý
- virus + *periculosus, -a, -um* nebezpečný



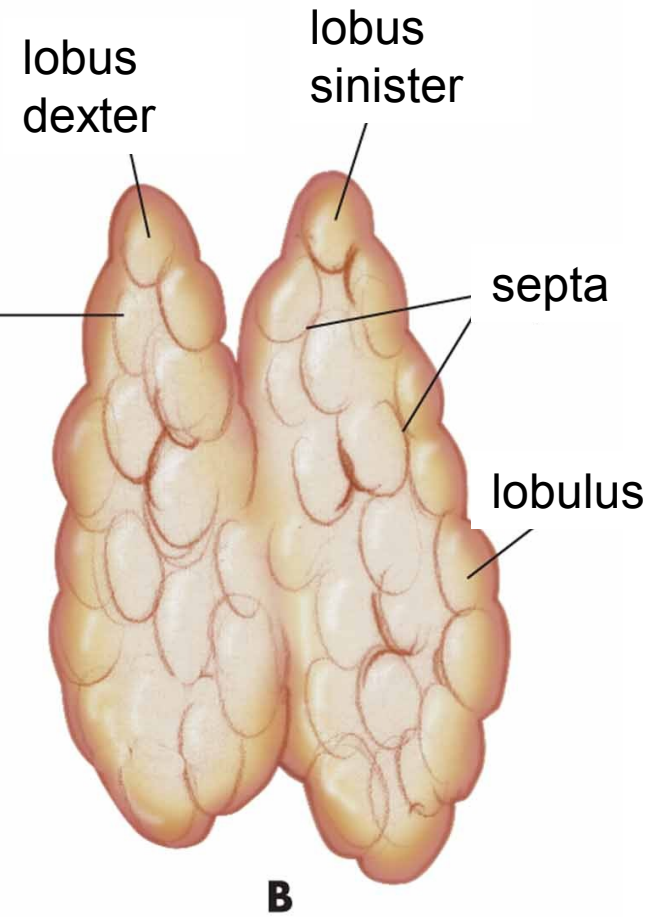
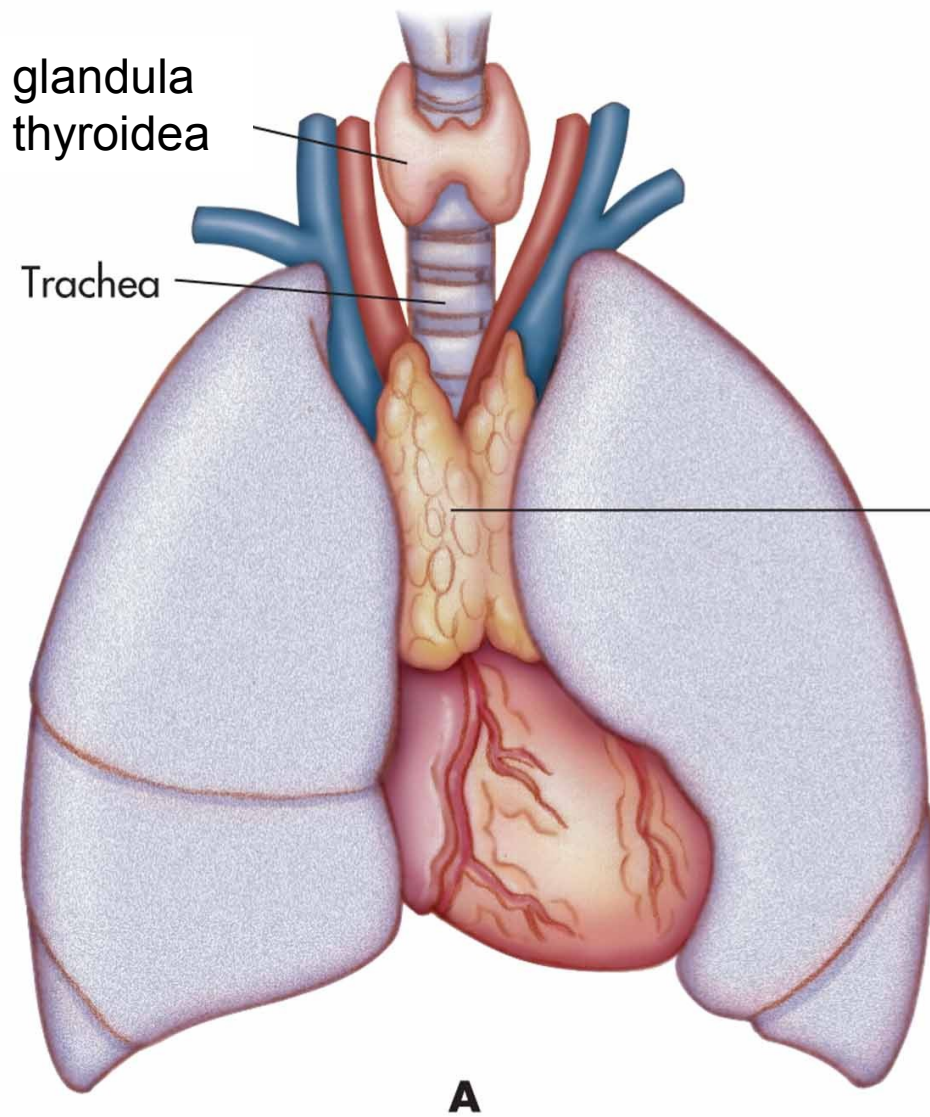
Illustrations : A. Micheau - MD

Copyriq

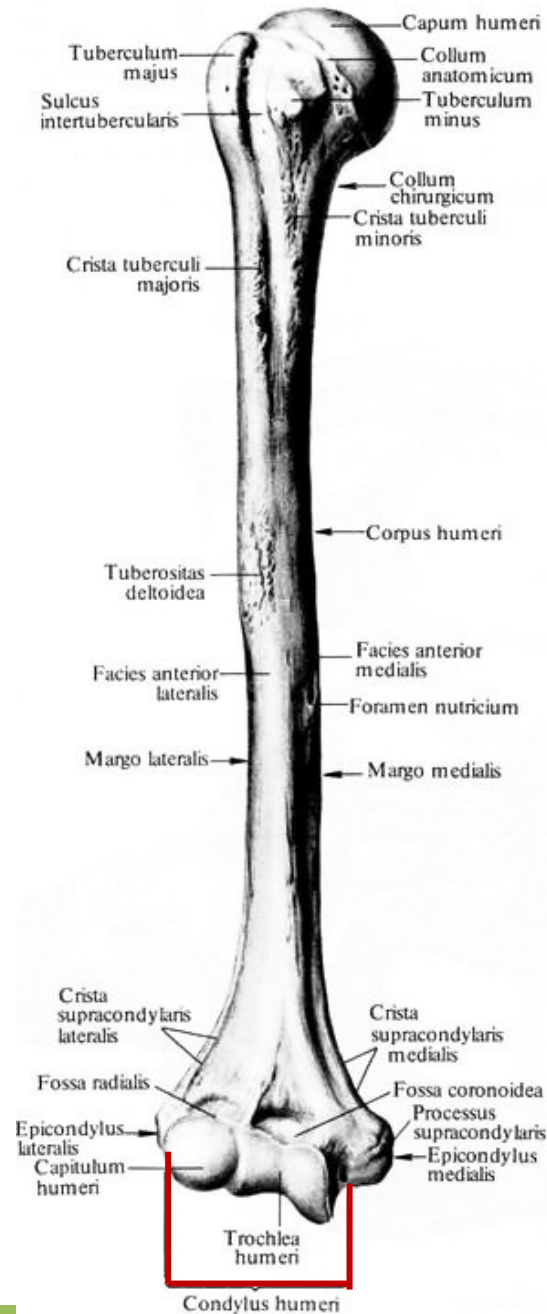
isthmus aortae



fundus gastricus = fundus ventriculi



lobus sinister thymi

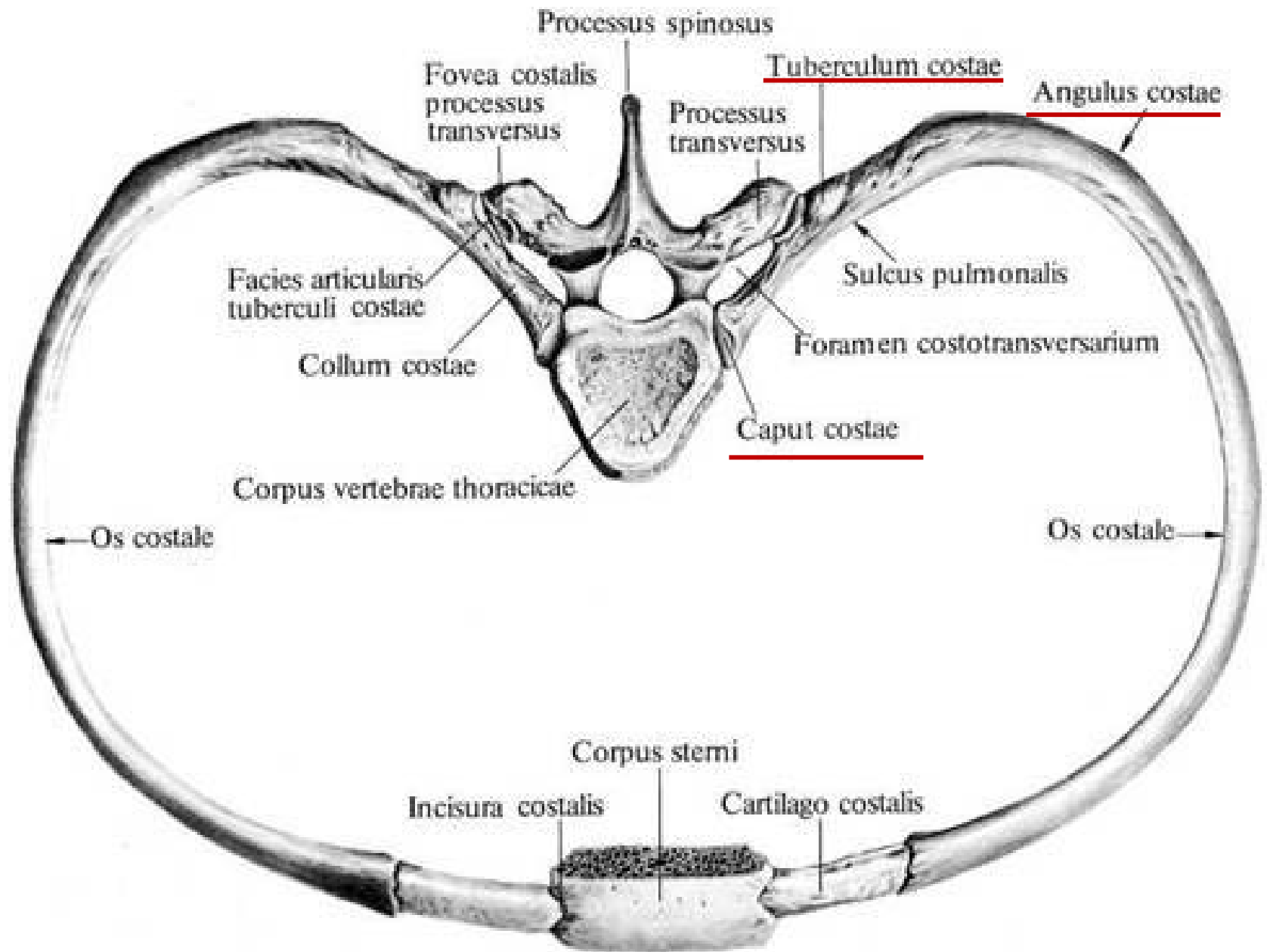


condylus humeri



collum radii

collum radii



costa